

(照会先)

社会保険庁運営部企画課数理調査室

室長補佐 鎌田真隆 (内線 3582)

数理第1係長 山形成彦 (内線 3585)

電話 (代表) 03-5253-1111

平成17年6月3日

国民年金保険料の累積納付状況について

(平成17年4月末現在 (平成16年4月分～17年3月分))

	納付月数 (4月～3月分)	納付対象月数	累積納付状況
16年4月末	1億3,492万月	2億1,276万月	63.4%
17年4月末 (対前年同期)	1億3,111万月 (2.8%)	2億613万月 (3.1%)	63.6% (+0.2%)

(参考) 16年度実績と計画値との比較

	納付月数	納付対象月数	納付率
16年度計画値	1億3,716万月	2億880万月	65.7%
16年度実績 (対計画値)	1億3,111万月 (4.4%)	2億613万月 (1.3%)	63.6% (2.1%)

(参考)

- ・ 累積納付状況は、納期限の1月後を目安として下記の定義により算出したもの。
(3月分保険料であれば4月末納期限 5月末算出)

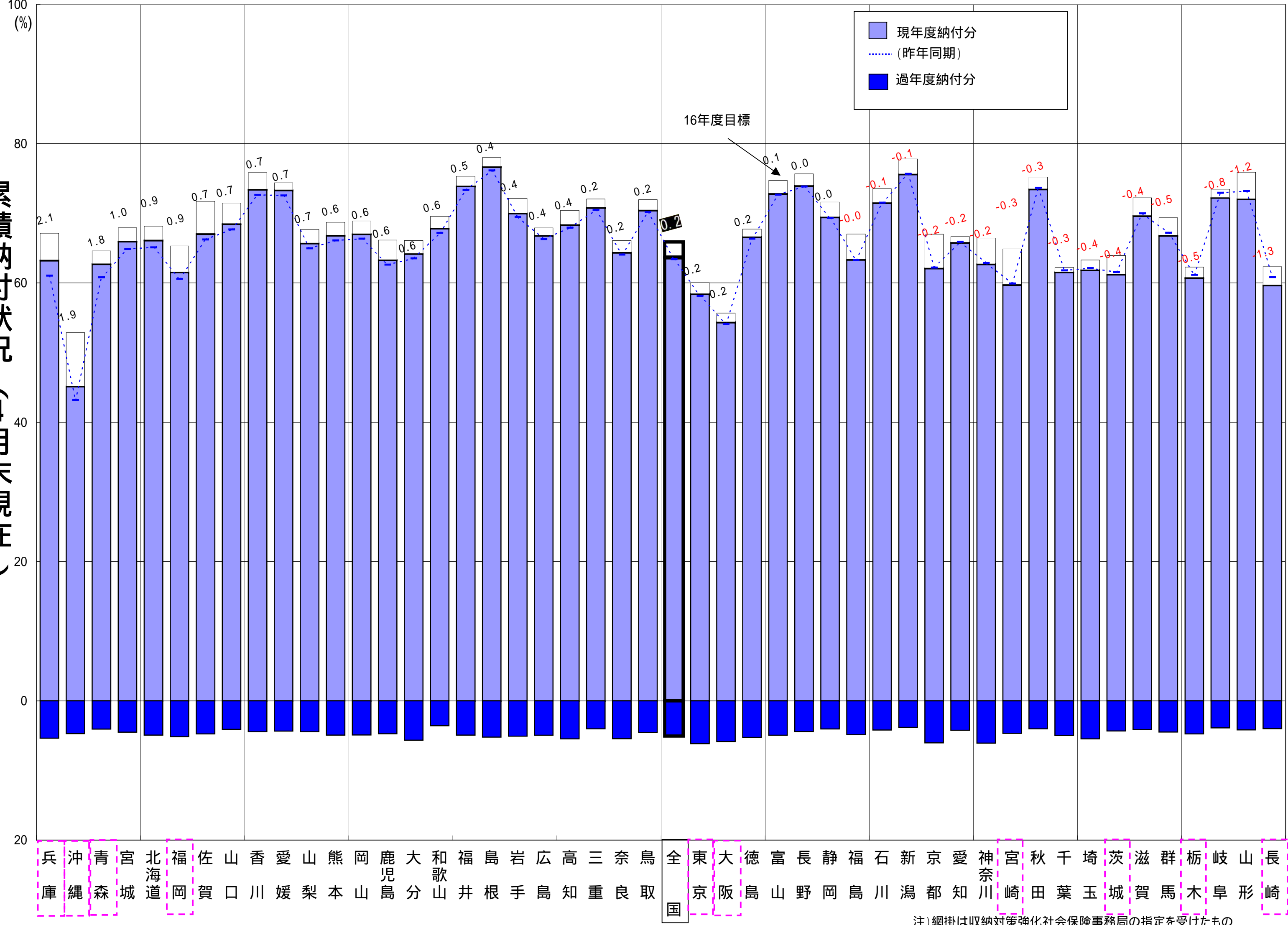
(注) 平成17年4月末の累積納付状況は、平成16年度分であり、平成17年4月末の全額免除割合は、平成17年度分である。

$$\begin{array}{l} \text{累積納付状況} \\ \text{(納付率ベース)} \end{array} = \frac{\text{16年4月から直近までの納付月数(前納含む)}}{\text{16年度予定納付対象月数()}}$$

$$\text{全額免除割合} = \frac{\text{法定免除者数} + \text{申請全額免除者数} + \text{学生納付特例者数} + \text{若年納付猶予者数}}{\text{第1号被保険者数(任意加入被保険者数を含む)}}$$

() 16年度予定納付対象月数とは、策定した行動計画における16年度納付対象月数を実績の納付対象月数で逐次更新したものである。年度末においては予定納付対象月数がすべて実績になるため、累積納付状況は納付率と同じものになる。

累積納付状況（4月末現在）



注) 網掛は収納対策強化社会保険事務局の指定を受けたもの

都道府県別累積納付状況(改善幅順)

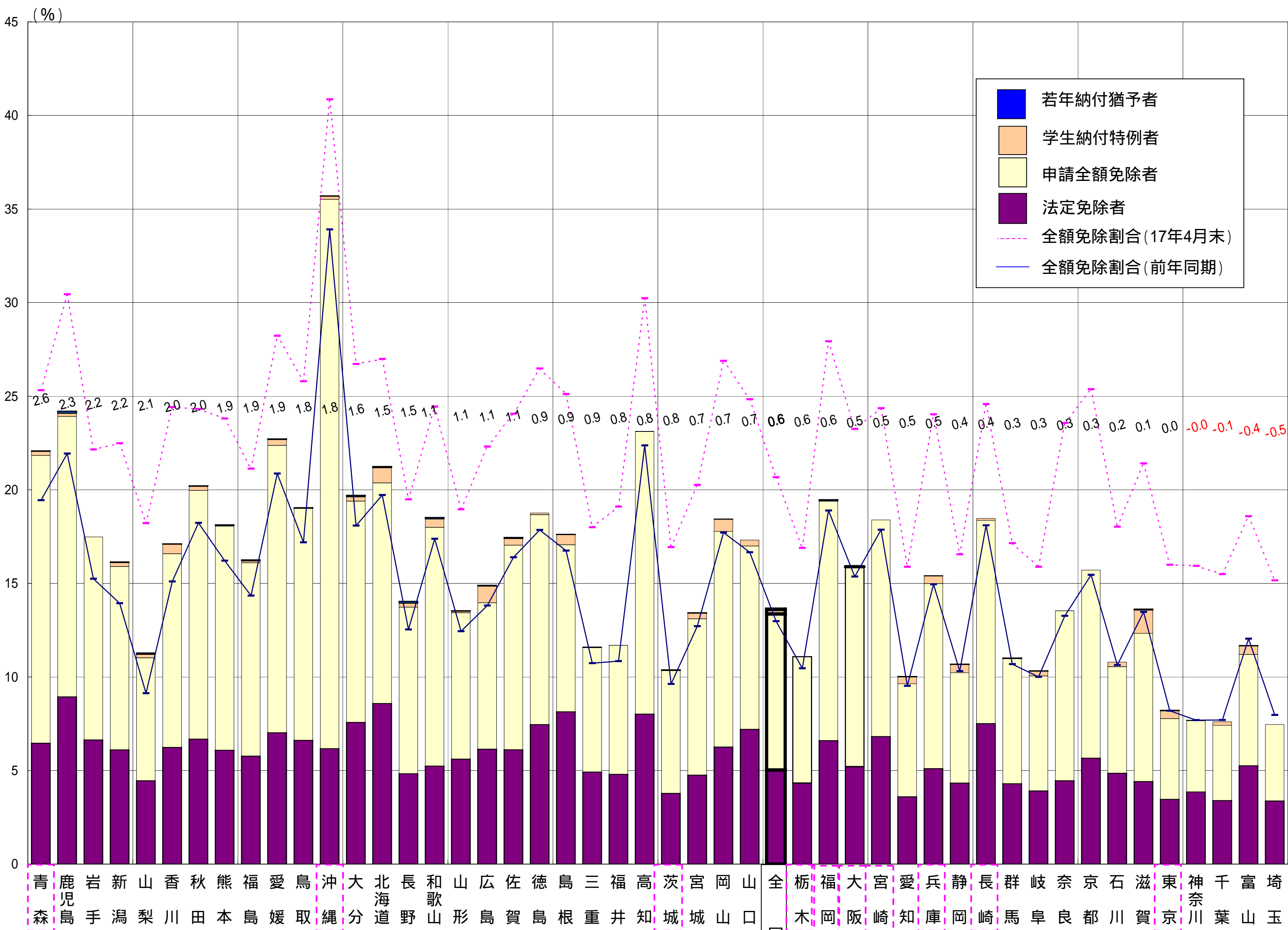
平成17年4月末現在

(単位:万月、%)

	都道府県	納付対象月数	現年度 納付月数	現年度累積 納付状況	前年度	対前年度 改善幅	順位
指 指 指	兵庫	821	519	63.2	61.0	2.1	1
	沖縄	217	98	45.1	43.2	1.9	2
	青森	259	162	62.6	60.8	1.8	3
	宮城	378	249	65.9	64.9	1.0	4
	北海道	776	512	66.0	65.1	0.9	5
指	福岡	717	441	61.5	60.6	0.9	6
	佐賀	133	89	67.0	66.2	0.7	7
	山口	200	137	68.4	67.7	0.7	8
	香川	135	99	73.3	72.6	0.7	9
	愛媛	208	153	73.2	72.6	0.7	10
	山梨	156	103	65.6	65.0	0.7	11
	熊本	300	200	66.7	66.1	0.6	12
	岡山	249	166	66.9	66.3	0.6	13
	鹿児島	229	145	63.2	62.6	0.6	14
	大分	156	100	64.1	63.5	0.6	15
指	和歌山	182	124	67.7	67.2	0.6	16
	福井	115	85	73.8	73.3	0.5	17
	島根	89	68	76.6	76.1	0.4	18
	岩手	216	151	69.9	69.5	0.4	19
	広島	414	276	66.7	66.3	0.4	20
	高知	114	78	68.3	67.9	0.4	21
	三重	291	205	70.7	70.5	0.2	22
	奈良	232	149	64.3	64.1	0.2	23
	鳥取	79	56	70.3	70.1	0.2	24
	全 国	20,613	13,111	63.6	63.4	0.2	
指 指	東京	2,435	1,421	58.3	58.2	0.2	25
	大阪	1,478	802	54.3	54.1	0.2	26
	徳島	114	76	66.5	66.4	0.2	27
	富山	152	111	72.7	72.7	0.1	28
	長野	328	242	73.9	73.8	0.0	29
	静岡	604	419	69.4	69.3	0.0	30
	福島	318	201	63.3	63.3	-0.0	31
	石川	181	129	71.4	71.5	-0.1	32
	新潟	344	259	75.5	75.7	-0.1	33
指 指 指	京都	425	264	62.0	62.2	-0.2	34
	愛知	1,170	769	65.7	65.9	-0.2	35
	神奈川	1,427	894	62.6	62.9	-0.2	36
	宮崎	189	113	59.6	59.9	-0.3	37
	秋田	174	127	73.4	73.7	-0.3	38
	千葉	1,086	668	61.5	61.8	-0.3	39
	埼玉	1,240	766	61.8	62.1	-0.4	40
	茨城	566	346	61.1	61.5	-0.4	41
	滋賀	202	140	69.6	70.0	-0.4	42
指 指	群馬	365	243	66.7	67.2	-0.5	43
	栃木	367	223	60.7	61.2	-0.5	44
	岐阜	351	253	72.2	72.9	-0.8	45
指	山形	191	137	72.0	73.2	-1.2	46
	長崎	240	143	59.6	60.8	-1.3	47

注)「指」は収納対策強化社会保険事務局の指定を受けたもの

都道府県別全額免除割合の動向（4月末現在）



注1) 平成17年4月末の累積納付状況は、平成16年度分であり、平成17年4月末の全額免除割合は、平成17年度分である。

注2) 網掛は平成16年度に収納対策強化社会保険事務局の指定を受けたもの。

都道府県別全額免除割合(改善幅順)

平成17年4月末現在

(単位:%)

	現年度					前年同期 全額免除 割合	前年度末 全額免除 割合	対前年同期 改善幅	順位	
	法定免除 割合	申請全額 割合	学特割合	若年割合	全額免除 割合					
指	青森	6.5	15.4	0.2	0.0	22.1	19.4	25.3	2.6	1
	鹿児島	8.9	15.0	0.2	0.1	24.2	21.9	30.4	2.3	2
	岩手	6.6	10.8	0.0	0.0	17.5	15.2	22.1	2.2	3
	新潟	6.1	9.8	0.2	0.0	16.1	13.9	22.5	2.2	4
	山梨	4.5	6.6	0.2	0.1	11.3	9.1	18.2	2.1	5
	香川	6.2	10.3	0.5	0.0	17.1	15.1	24.4	2.0	6
	秋田	6.7	13.3	0.2	0.0	20.2	18.2	24.3	2.0	7
	熊本	6.1	12.0	0.0	0.0	18.1	16.2	23.8	1.9	8
	福島	5.8	10.3	0.1	0.1	16.3	14.3	21.1	1.9	9
	愛媛	7.0	15.3	0.3	0.0	22.7	20.9	28.2	1.9	10
指	鳥取	6.6	12.4	0.0	0.0	19.0	17.2	25.8	1.8	11
	沖縄	6.2	29.3	0.2	0.0	35.7	33.9	40.9	1.8	12
	大分	7.6	11.8	0.2	0.1	19.7	18.1	26.7	1.6	13
	北海道	8.6	11.8	0.8	0.1	21.2	19.7	27.0	1.5	14
	長野	4.8	8.9	0.2	0.1	14.0	12.5	19.5	1.5	15
	和歌山	5.2	12.7	0.5	0.1	18.5	17.4	24.4	1.1	16
	山形	5.6	7.8	0.1	0.0	13.5	12.4	19.0	1.1	17
	広島	6.1	7.8	0.9	0.1	14.9	13.8	22.3	1.1	18
	佐賀	6.1	10.9	0.4	0.1	17.5	16.4	24.1	1.1	19
	徳島	7.5	11.2	0.1	0.0	18.8	17.9	26.5	0.9	20
指	島根	8.1	8.9	0.5	0.0	17.6	16.7	25.1	0.9	21
	三重	4.9	6.6	0.0	0.0	11.6	10.7	18.0	0.9	22
	福井	4.8	6.9	0.0	0.0	11.7	10.8	19.1	0.8	23
	高知	8.0	15.1	0.0	0.0	23.1	22.4	30.2	0.8	24
	茨城	3.8	6.6	0.0	0.0	10.4	9.6	16.9	0.8	25
	宮城	4.8	8.3	0.3	0.0	13.4	12.7	20.3	0.7	26
	岡山	6.3	11.5	0.6	0.0	18.4	17.7	26.9	0.7	27
	山口	7.2	9.8	0.3	0.0	17.3	16.7	24.8	0.7	28
	全 国	5.0	8.3	0.2	0.0	13.6	13.0	20.7	0.6	
	指	栃木	4.3	6.8	0.0	0.0	11.1	10.5	16.9	0.6
指	福岡	6.6	12.8	0.0	0.1	19.5	18.9	27.9	0.6	30
指	大阪	5.2	10.7	0.0	0.0	15.9	15.4	23.2	0.5	31
指	大宮	6.8	11.6	0.0	0.0	18.4	17.9	24.4	0.5	32
指	愛知	3.6	6.0	0.4	0.0	10.0	9.5	15.9	0.5	33
指	兵庫	5.1	9.9	0.4	0.0	15.4	14.9	24.0	0.5	34
指	静岡	4.3	5.9	0.5	0.0	10.7	10.3	16.6	0.4	35
指	長崎	7.5	10.9	0.1	0.0	18.5	18.1	24.6	0.4	36
指	群馬	4.3	6.7	0.0	0.0	11.0	10.7	17.1	0.3	37
	岐阜	3.9	6.1	0.3	0.0	10.3	10.0	15.9	0.3	38
	奈良	4.5	9.1	0.0	0.0	13.5	13.3	23.6	0.3	39
	京都	5.7	10.0	0.0	0.0	15.7	15.5	25.4	0.3	40
	石川	4.9	5.7	0.2	0.0	10.8	10.6	18.0	0.2	41
	滋賀	4.4	7.9	1.2	0.1	13.6	13.5	21.4	0.1	42
	東京	3.5	4.3	0.4	0.0	8.2	8.2	16.0	0.0	43
	神奈川	3.9	3.8	0.0	0.0	7.7	7.7	15.9	-0.0	44
	千葉	3.4	4.0	0.2	0.0	7.6	7.7	15.5	-0.1	45
	富山	5.3	5.9	0.5	0.0	11.7	12.0	18.6	-0.4	46
埼玉	3.4	4.1	0.0	0.0	7.5	8.0	15.2	-0.5	47	

注)「指」は平成16年度に収納対策強化社会保険事務局の指定を受けたもの