

平成17年5月9日

平成17年3月末現在累積納付状況(16年4月～17年2月分)について

被保険者数の減少による納付対象月数への影響

- ・ 納付対象月数は2億767万月(前年同期比 509万月)となっている。被保険者数は平成16年4月以降前年同期を下回っているが、この減少を納付対象月数の減少に粗く換算すると約160万月となり、約3割は被保険者数の減少によるものと考えられる。
- ・ 納付月数は1億2,372万月(前年同期比 297万月)となっているが、納付対象月数が前年と同じであれば納付月数は1億2,675万月となり、前年とほとんど変わらなかったものと考えられる。

過年度分納付月数は増加

- ・ 過年度分(14年度、15年度保険料)については3月末において1,041万月であり、前年同期に比べて66万月(+6.8%)増加している。
- ・ 特に前々年度分は442万月であり、+148万月(+50.6%)増加している。

平成17年5月9日

国民年金保険料の累積納付状況について

(平成17年3月末現在(4月分~2月分))

| | 納付月数 (4月~2月分+前納分) | 16年度予定 納付対象月数 | 累積納付状況 |
|-------------------|----------------------|---------------------|--------------------|
| 16年3月末 | 1億2,669万月 | 2億1,276万月 | 59.54% |
| 17年3月末 (対前年同期) | 1億2,372万月 (2.34%) | 2億 767万月 (2.39%) | 59.58% (+0.03%) |

注) 16年3月末における16年度予定納付対象月数は15年度実績としている。

(参考) 15年度実績と16年度計画値との比較

| | 納付月数 | 納付対象月数 | 納付率 |
|-------------------|----------------------|--------------------|------------------|
| 15年度実績 | 1億3,492万月 | 2億1,276万月 | 63.4% |
| 16年度計画値 (対前年度) | 1億3,716万月 (+1.7%) | 2億 880万月 (1.9%) | 65.7% (+2.3%) |

(参考)

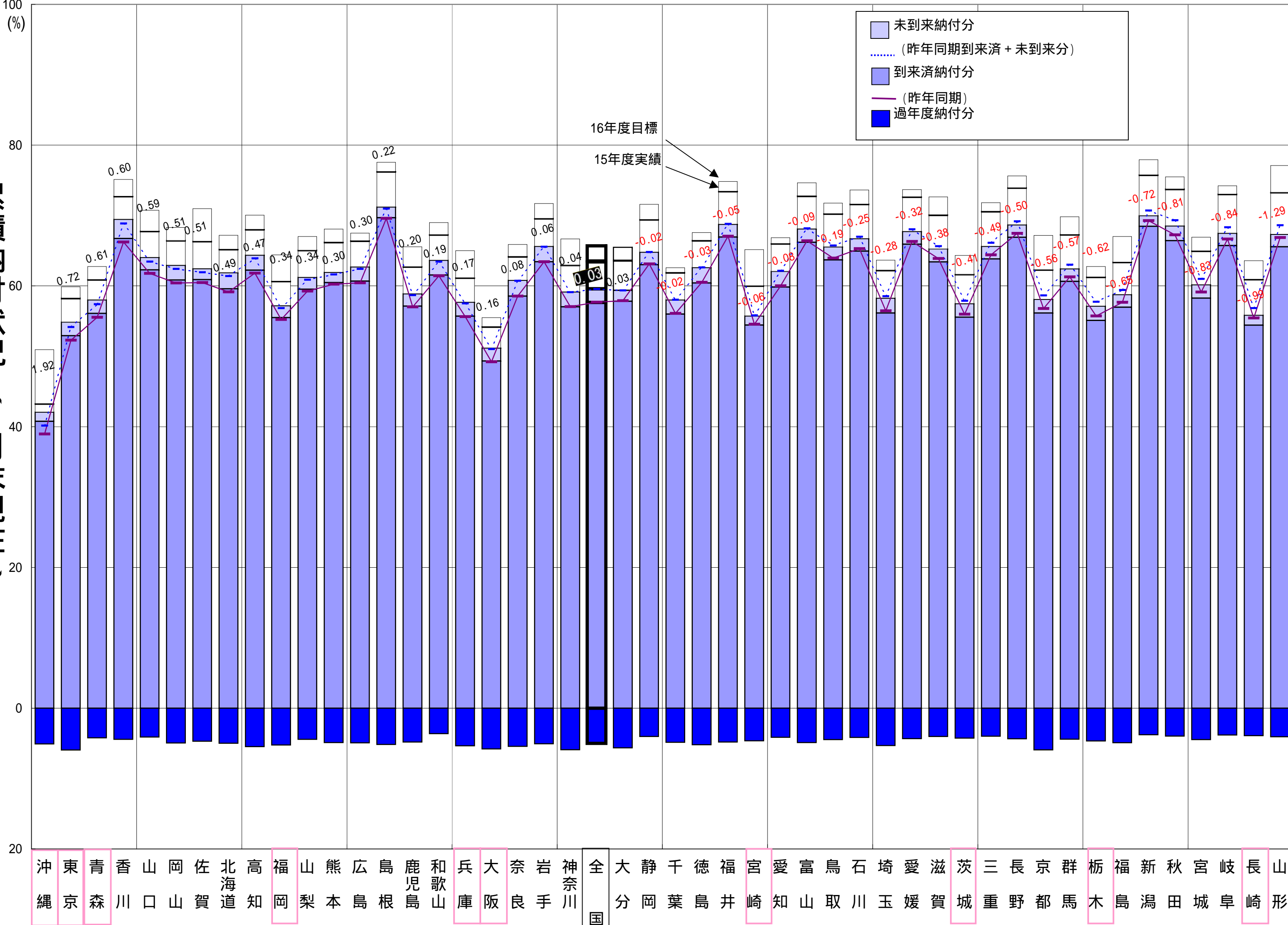
累積納付状況は、納期限の1月後を目安として下記の定義により算出したもの。
(2月分保険料であれば3月末納期限 4月末算出)

$$\begin{array}{l} \text{累積納付状況} \\ \text{(納付率ベース)} \end{array} = \frac{\text{16年4月から直近までの納付月数(前納含む)}}{\text{16年度予定納付対象月数()}}$$

$$\text{全額免除割合} = \frac{\text{法定免除者数 + 申請全額免除者数 + 学生納付特例者数}}{\text{第1号被保険者数(任意加入被保険者数を含む)}}$$

() 16年度予定納付対象月数とは、策定した行動計画における16年度納付対象月数を実績の納付対象月数で逐次更新したもの

累積納付状況 (3月末現在)



注) 網掛は収納対策強化社会保険事務局の指定を受けたもの

都道府県別累積納付状況(改善幅順)

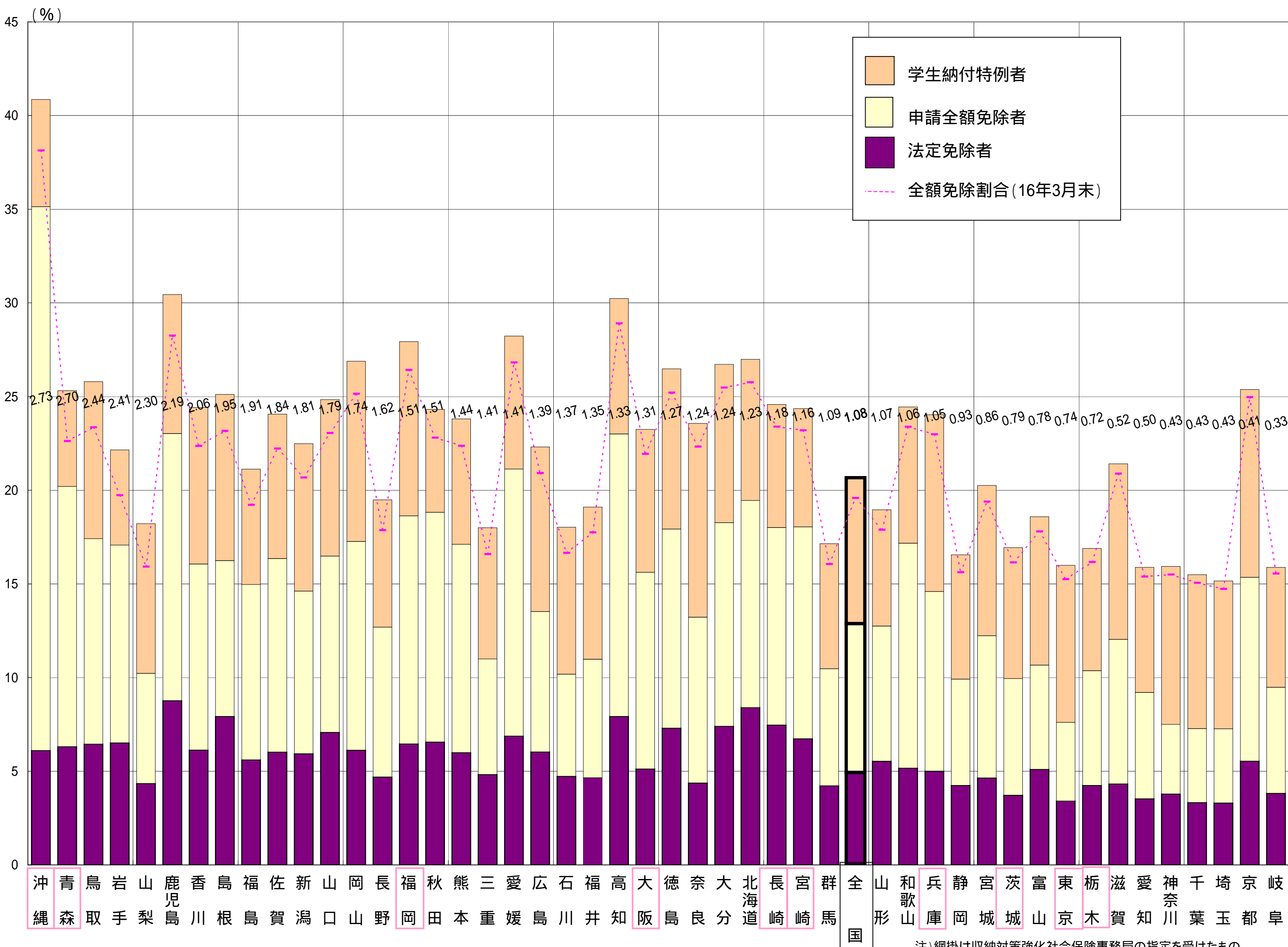
平成17年3月末現在

(単位:%)

| | 都道府県 | 現年度 累積納付状況 | | | 前年度 | 対前年度改善幅 | 順位 |
|---|------|------------|--------|------|------|---------|----|
| | | (再)経過済 | (再)未経過 | 計 | | | |
| 指 | 沖繩 | 40.8 | 1.3 | 42.1 | 40.1 | 1.92 | 1 |
| | 東京 | 52.9 | 1.9 | 54.9 | 54.1 | 0.72 | 2 |
| | 青森 | 56.1 | 1.9 | 58.0 | 57.4 | 0.61 | 3 |
| | 香川 | 66.7 | 2.7 | 69.5 | 68.9 | 0.60 | 4 |
| | 山口 | 62.3 | 1.8 | 64.0 | 63.4 | 0.59 | 5 |
| 指 | 岡山 | 60.8 | 2.1 | 62.9 | 62.4 | 0.51 | 6 |
| | 佐賀 | 60.9 | 1.5 | 62.4 | 61.9 | 0.51 | 7 |
| | 北海道 | 59.6 | 2.3 | 61.9 | 61.4 | 0.49 | 8 |
| | 高知 | 62.2 | 2.1 | 64.4 | 63.9 | 0.47 | 9 |
| | 福岡 | 55.5 | 1.7 | 57.2 | 56.8 | 0.34 | 10 |
| 指 | 山梨 | 59.5 | 1.7 | 61.2 | 60.9 | 0.34 | 11 |
| | 熊本 | 60.5 | 1.5 | 61.9 | 61.6 | 0.30 | 12 |
| | 広島 | 60.7 | 2.0 | 62.7 | 62.4 | 0.30 | 13 |
| | 島根 | 69.7 | 1.5 | 71.2 | 71.0 | 0.22 | 14 |
| | 鹿児島 | 57.1 | 1.7 | 58.9 | 58.7 | 0.20 | 15 |
| 指 | 和歌山 | 61.5 | 2.1 | 63.6 | 63.5 | 0.19 | 16 |
| | 兵庫 | 55.7 | 2.0 | 57.7 | 57.5 | 0.17 | 17 |
| | 大阪 | 49.3 | 1.9 | 51.2 | 51.0 | 0.16 | 18 |
| | 奈良 | 58.5 | 2.3 | 60.8 | 60.7 | 0.08 | 19 |
| | 岩手 | 63.4 | 2.2 | 65.6 | 65.6 | 0.06 | 20 |
| 指 | 神奈川 | 57.0 | 2.1 | 59.1 | 59.1 | 0.04 | 21 |
| | 全国 | 57.6 | 1.9 | 59.6 | 59.5 | 0.03 | |
| | 大分 | 57.8 | 1.5 | 59.4 | 59.3 | 0.03 | 22 |
| | 静岡 | 63.0 | 1.8 | 64.8 | 64.8 | -0.02 | 23 |
| | 千葉 | 56.0 | 2.0 | 58.0 | 58.0 | -0.02 | 24 |
| 指 | 徳島 | 60.4 | 2.2 | 62.6 | 62.6 | -0.03 | 25 |
| | 福井 | 66.9 | 1.8 | 68.8 | 68.8 | -0.05 | 26 |
| | 宮崎 | 54.4 | 1.3 | 55.7 | 55.8 | -0.06 | 27 |
| | 愛知 | 59.8 | 2.2 | 62.1 | 62.1 | -0.08 | 28 |
| | 富山 | 66.2 | 1.9 | 68.1 | 68.2 | -0.09 | 29 |
| 指 | 鳥取 | 63.7 | 1.9 | 65.5 | 65.7 | -0.19 | 30 |
| | 石川 | 64.9 | 1.8 | 66.7 | 67.0 | -0.25 | 31 |
| | 埼玉 | 56.1 | 2.1 | 58.3 | 58.5 | -0.28 | 32 |
| | 愛媛 | 65.9 | 1.8 | 67.7 | 68.0 | -0.32 | 33 |
| | 滋賀 | 63.4 | 1.9 | 65.3 | 65.6 | -0.38 | 34 |
| 指 | 茨城 | 55.5 | 1.9 | 57.5 | 57.9 | -0.41 | 35 |
| | 三重 | 63.8 | 1.8 | 65.6 | 66.1 | -0.49 | 36 |
| | 長野 | 66.9 | 1.8 | 68.7 | 69.2 | -0.50 | 37 |
| | 京都 | 56.1 | 1.9 | 58.1 | 58.6 | -0.56 | 38 |
| | 群馬 | 60.6 | 1.8 | 62.4 | 63.0 | -0.57 | 39 |
| 指 | 栃木 | 55.1 | 2.0 | 57.1 | 57.7 | -0.62 | 40 |
| | 福島 | 57.0 | 1.8 | 58.8 | 59.4 | -0.65 | 41 |
| | 新潟 | 68.5 | 1.5 | 70.0 | 70.7 | -0.72 | 42 |
| | 秋田 | 66.4 | 2.1 | 68.5 | 69.3 | -0.81 | 43 |
| | 宮城 | 58.3 | 1.9 | 60.2 | 61.0 | -0.83 | 44 |
| 指 | 岐阜 | 65.7 | 1.8 | 67.5 | 68.3 | -0.84 | 45 |
| | 長崎 | 54.4 | 1.4 | 55.8 | 56.8 | -0.99 | 46 |
| | 山形 | 65.6 | 1.8 | 67.3 | 68.6 | -1.29 | 47 |

注)「指」は収納対策強化社会保険事務局の指定を受けたもの

都道府県別全額免除割合の動向 (3月末現在)



注) 網掛は収納対策強化社会保険事務局の指定を受けたもの

都道府県別全額免除割合(改善幅順)

平成17年3月末現在

(単位:%)

| | 現年度 | | | | 前年度末 全額免除 割合 | 対前年同期 改善幅 | 順位 | |
|---|------------|-------------|-------------|-------------|--------------------|--------------|-------------|----|
| | 法定免除 割合 | 申請全額 割合 | 学特割合 | 全額免除 割合 | | | | |
| 指 | 沖繩 | 6.11 | 29.02 | 5.73 | 40.86 | 38.14 | 2.73 | 1 |
| | 青森 | 6.31 | 13.89 | 5.12 | 25.32 | 22.62 | 2.70 | 2 |
| | 鳥取 | 6.45 | 10.96 | 8.39 | 25.80 | 23.36 | 2.44 | 3 |
| | 岩手 | 6.51 | 10.55 | 5.08 | 22.15 | 19.73 | 2.41 | 4 |
| | 山梨 | 4.35 | 5.87 | 8.00 | 18.22 | 15.92 | 2.30 | 5 |
| | 鹿児島 | 8.76 | 14.26 | 7.42 | 30.45 | 28.25 | 2.19 | 6 |
| | 香川 | 6.13 | 9.93 | 8.36 | 24.42 | 22.36 | 2.06 | 7 |
| | 島根 | 7.92 | 8.32 | 8.87 | 25.12 | 23.17 | 1.95 | 8 |
| | 福島 | 5.61 | 9.35 | 6.17 | 21.13 | 19.22 | 1.91 | 9 |
| | 佐賀 | 6.02 | 10.33 | 7.72 | 24.06 | 22.23 | 1.84 | 10 |
| 指 | 新潟 | 5.94 | 8.68 | 7.87 | 22.49 | 20.68 | 1.81 | 11 |
| | 山口 | 7.07 | 9.41 | 8.36 | 24.84 | 23.05 | 1.79 | 12 |
| | 岡山 | 6.12 | 11.14 | 9.62 | 26.89 | 25.15 | 1.74 | 13 |
| | 長野 | 4.70 | 7.99 | 6.80 | 19.48 | 17.86 | 1.62 | 14 |
| | 福岡 | 6.46 | 12.17 | 9.30 | 27.93 | 26.42 | 1.51 | 15 |
| | 秋田 | 6.55 | 12.26 | 5.49 | 24.31 | 22.81 | 1.51 | 16 |
| | 熊本 | 5.99 | 11.12 | 6.70 | 23.81 | 22.37 | 1.44 | 17 |
| | 三重 | 4.82 | 6.17 | 7.01 | 18.00 | 16.59 | 1.41 | 18 |
| | 愛媛 | 6.87 | 14.25 | 7.10 | 28.23 | 26.82 | 1.41 | 19 |
| | 広島 | 6.03 | 7.50 | 8.79 | 22.31 | 20.92 | 1.39 | 20 |
| 指 | 石川 | 4.73 | 5.45 | 7.85 | 18.03 | 16.66 | 1.37 | 21 |
| | 福井 | 4.65 | 6.33 | 8.13 | 19.10 | 17.75 | 1.35 | 22 |
| | 高知 | 7.92 | 15.08 | 7.23 | 30.23 | 28.90 | 1.33 | 23 |
| | 大阪 | 5.12 | 10.50 | 7.63 | 23.24 | 21.94 | 1.31 | 24 |
| | 徳島 | 7.30 | 10.62 | 8.56 | 26.48 | 25.21 | 1.27 | 25 |
| | 奈良 | 4.37 | 8.85 | 10.35 | 23.57 | 22.32 | 1.24 | 26 |
| | 大分 | 7.40 | 10.87 | 8.45 | 26.72 | 25.48 | 1.24 | 27 |
| 指 | 北海道 | 8.40 | 11.05 | 7.54 | 26.99 | 25.76 | 1.23 | 28 |
| | 長崎 | 7.46 | 10.54 | 6.57 | 24.57 | 23.39 | 1.18 | 29 |
| | 宮崎 | 6.73 | 11.31 | 6.32 | 24.36 | 23.19 | 1.16 | 30 |
| | 群馬 | 4.23 | 6.24 | 6.68 | 17.14 | 16.06 | 1.09 | 31 |
| | 全 国 | 4.93 | 7.95 | 7.79 | 20.67 | 19.59 | 1.08 | |
| 指 | 山形 | 5.54 | 7.21 | 6.21 | 18.95 | 17.89 | 1.07 | 32 |
| | 和歌山 | 5.17 | 12.00 | 7.28 | 24.45 | 23.39 | 1.06 | 33 |
| | 兵庫 | 5.00 | 9.59 | 9.45 | 24.04 | 22.98 | 1.05 | 34 |
| | 静岡 | 4.24 | 5.67 | 6.64 | 16.55 | 15.62 | 0.93 | 35 |
| | 宮城 | 4.64 | 7.59 | 8.02 | 20.25 | 19.39 | 0.86 | 36 |
| | 茨城 | 3.72 | 6.23 | 6.99 | 16.93 | 16.14 | 0.79 | 37 |
| | 富山 | 5.10 | 5.56 | 7.92 | 18.58 | 17.80 | 0.78 | 38 |
| 指 | 東京 | 3.41 | 4.19 | 8.39 | 16.00 | 15.26 | 0.74 | 39 |
| | 栃木 | 4.24 | 6.13 | 6.53 | 16.89 | 16.17 | 0.72 | 40 |
| | 滋賀 | 4.32 | 7.71 | 9.38 | 21.41 | 20.89 | 0.52 | 41 |
| | 愛知 | 3.53 | 5.67 | 6.69 | 15.89 | 15.39 | 0.50 | 42 |
| | 神奈川 | 3.79 | 3.71 | 8.43 | 15.93 | 15.50 | 0.43 | 43 |
| | 千葉 | 3.33 | 3.94 | 8.22 | 15.49 | 15.06 | 0.43 | 44 |
| | 埼玉 | 3.30 | 3.96 | 7.89 | 15.16 | 14.73 | 0.43 | 45 |
| | 京都 | 5.54 | 9.80 | 10.04 | 25.38 | 24.97 | 0.41 | 46 |
| | 岐阜 | 3.82 | 5.66 | 6.40 | 15.88 | 15.55 | 0.33 | 47 |

注)「指」は収納対策強化社会保険事務局の指定を受けたもの