

平成16年12月2日

(照会先)

社会保険庁運営部企画課・数理調査室

課長補佐 鎌田 真隆 (内線3582)

同 運営部年金保険課・国民年金事業室

室長補佐 後藤 利美 (内線3661)

電話(代表) 03-5253-1111

### 国民年金保険料の納付状況等について

(平成16年10月末現在)

国民年金保険料の納付状況については、先般の行動計画(アクションプログラム)の策定以降、毎月その状況を公表することとしたところであるが、平成16年10月末現在における標記については、別紙のとおりである。

平成16年12月2日

## 国民年金の納付状況について

(平成16年10月末現在)

### 累積納付状況

38.9% (対前年同期比 +0.06%)

### 納付月数等の動向

対前年同期比 111万月

月末が土日による影響 (20万月程度)

累積納付状況への影響は0.1%相当で、この影響を除外した場合の累積納付状況は対前年同期比 +0.16%程度と推定

保険料納付者(第1号被保険者)の減少の影響 (約30万月)

9月末現在対前年比で第1号被保険者は14万人減、第2号被保険者は23万人増

台風、集中豪雨等の自然災害による影響も大きかったものと推定

### 対策のポイント

行動計画(アクションプログラム)の着実な実行と進捗管理

月別行動計画は10月に策定

行動計画の実施に伴う具体的な影響は、11月分以降の収納に現れてくるものと想定

10月末現在（4月分～9月分）累積納付状況

	納付月数 (4月～9月分+前納分)	16年度予定 納付対象月数	累積納付状況
15年10月末	8,261万月	2億1,276万月	38.8%
16年10月末 (対前年同期)	8,150万月 (-1.35%)	2億 956万月 (-1.51%)	38.9% (+0.06%)

注) 15年10月末における16年度予定納付対象月数は15年度実績としている。

(参考) 15年度実績と16年度計画値との比較

	納付月数	納付対象月数	納付率
15年度実績	1億3,492万月	2億1,276万月	63.4%
16年度計画値 (対前年度)	1億3,716万月 (+1.7%)	2億 880万月 (-1.9%)	65.7% (+2.3%)

(参考)

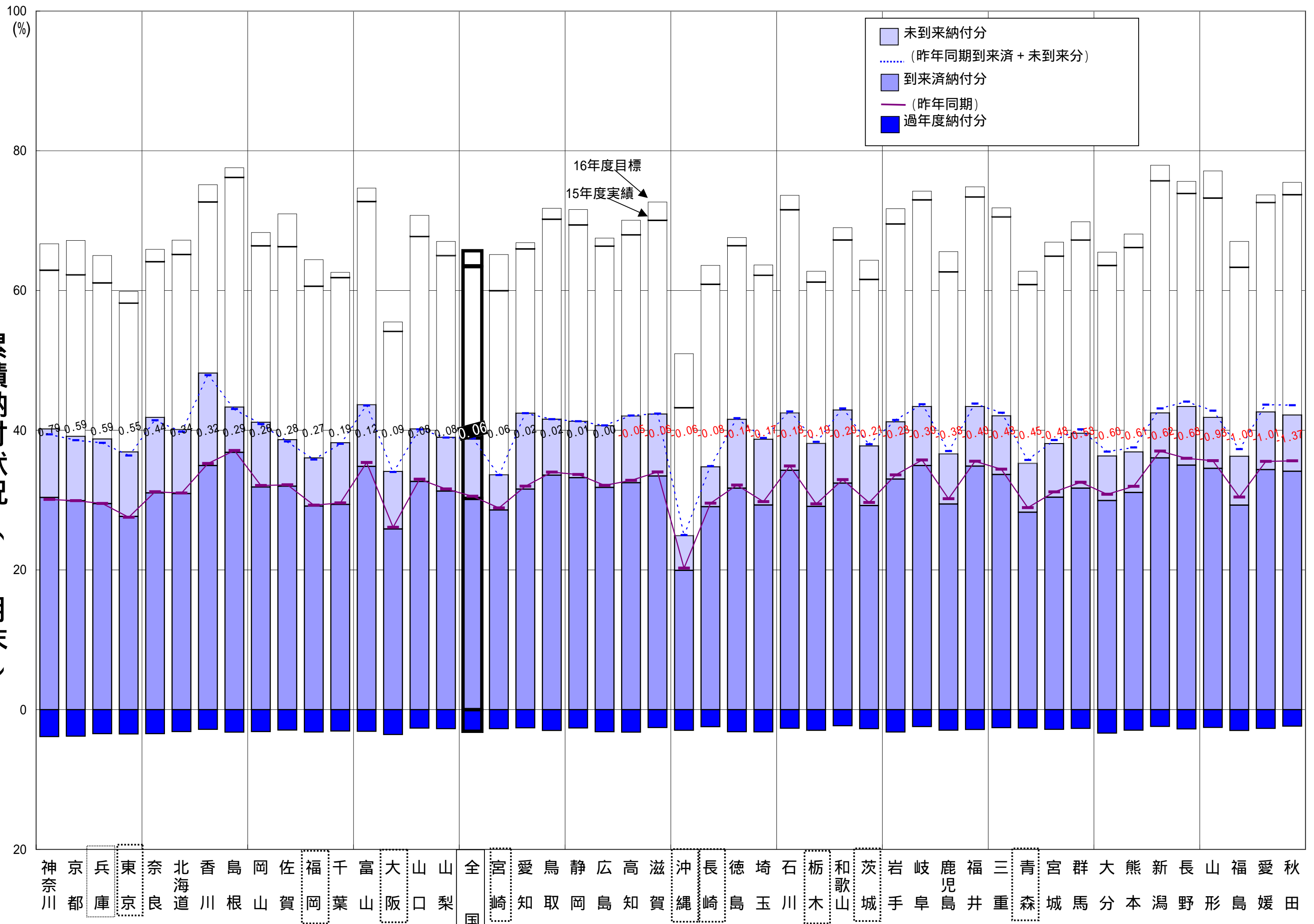
累積納付状況は、納期限の1月後を目安として下記の定義により算出したもの。  
(9月分保険料であれば10月末納期限 11月末算出)

$$\begin{array}{l} \text{累積納付状況} \\ \text{(納付率ベース)} \end{array} = \frac{\text{16年4月から直近までの納付月数(前納含む)}}{\text{16年度予定納付対象月数( )}}$$

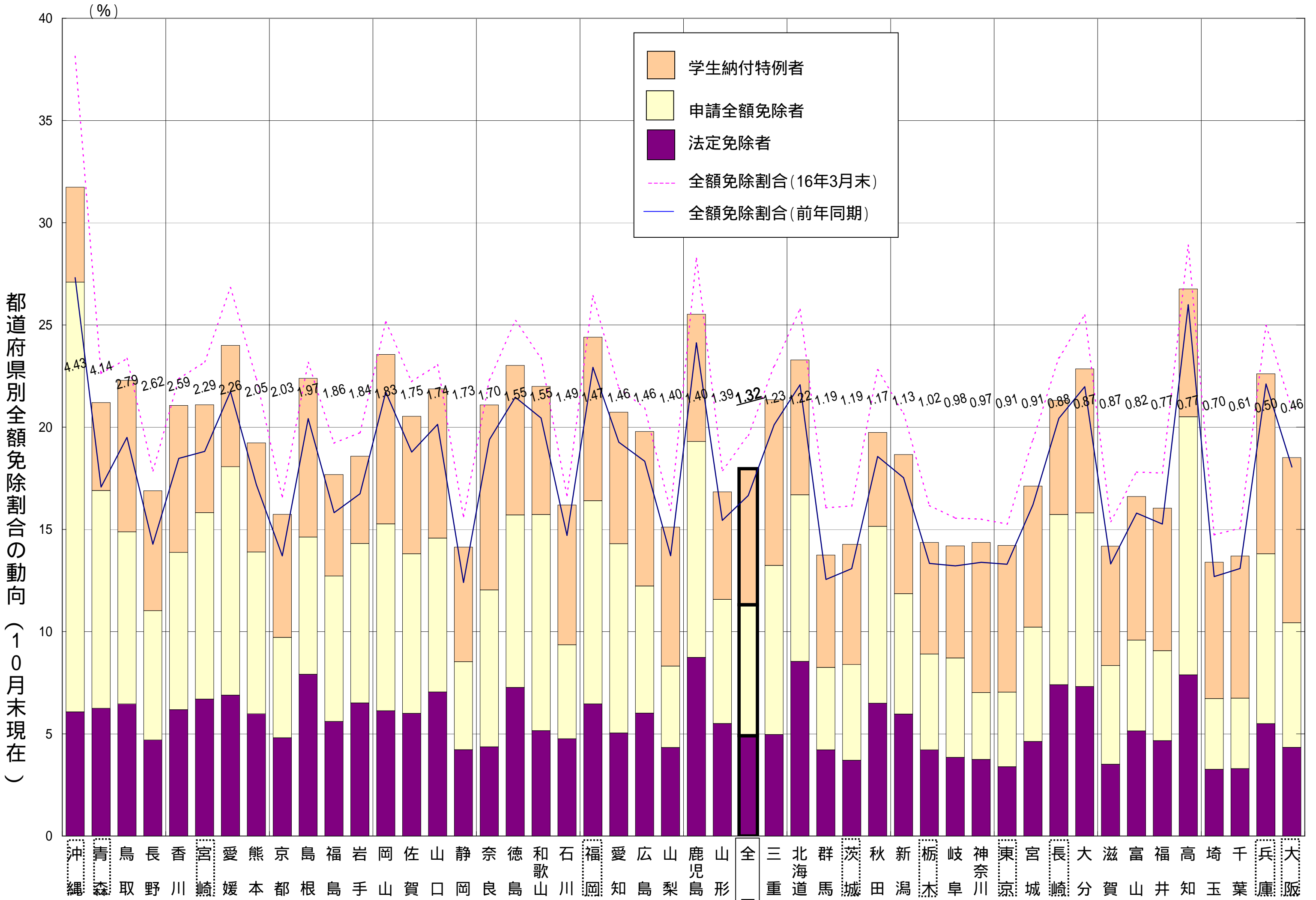
$$\text{全額免除割合} = \frac{\text{法定免除者数} + \text{申請全額免除者数} + \text{学生納付特例者数}}{\text{第1号被保険者数(任意加入被保険者数を含む)}}$$

( ) 16年度予定納付対象月数とは、策定した行動計画における16年度納付対象月数を実績の納付対象月数で逐次更新したもの

累積納付状況（10月末）



注) 点線囲みは収納対策強化社会保険事務局の指定を受けたもの



注)点線囲みは収納対策強化社会保険事務局の指定を受けたもの

## 都道府県別累積納付状況(改善幅順)

10月末現在

(単位:%)

	都道府県	現年度 累積納付状況			前年度	対前年度改善幅	順位
		(再)経過済	(再)未経過	計			
指	神奈川	30.4	9.8	40.2	39.4	0.79	1
	京都	29.9	9.2	39.1	38.6	0.59	2
	兵庫	29.5	9.3	38.8	38.2	0.59	3
	東京	27.7	9.3	36.9	36.4	0.55	4
	奈良	31.0	10.8	41.9	41.4	0.44	5
指	北海道	30.9	9.2	40.1	39.8	0.34	6
	香川	34.9	13.3	48.2	47.9	0.32	7
	島根	36.8	6.5	43.3	43.0	0.29	8
	岡山	31.9	9.3	41.2	40.9	0.28	9
	佐賀	32.0	6.7	38.7	38.4	0.28	10
指	福岡	29.1	6.9	36.1	35.8	0.27	11
	千葉	29.4	8.9	38.2	38.0	0.19	12
	富山	34.8	8.8	43.7	43.5	0.12	13
	大阪	25.9	8.3	34.1	34.0	0.09	14
	山口	32.7	7.5	40.2	40.1	0.08	15
指	山梨	31.3	7.7	39.0	38.9	0.08	16
	<b>全国</b>	<b>30.2</b>	<b>8.7</b>	<b>38.9</b>	<b>38.8</b>	<b>0.06</b>	
	宮崎	28.6	5.1	33.6	33.6	0.06	17
	愛知	31.6	10.9	42.5	42.4	0.02	18
	鳥取	33.5	8.0	41.6	41.6	0.02	19
指	静岡	33.2	8.1	41.3	41.3	0.01	20
	広島	31.8	8.9	40.7	40.7	0.00	21
	高知	32.5	9.6	42.0	42.1	-0.05	22
	滋賀	33.4	8.9	42.3	42.4	-0.06	23
	沖縄	19.9	5.0	24.9	25.0	-0.06	24
指	長崎	29.1	5.7	34.8	34.9	-0.08	25
	徳島	31.7	9.9	41.6	41.7	-0.14	26
	埼玉	29.3	9.4	38.7	38.9	-0.17	27
	石川	34.3	8.2	42.5	42.7	-0.18	28
	栃木	29.1	9.0	38.1	38.3	-0.19	29
指	和歌山	32.4	10.5	42.9	43.1	-0.20	30
	茨城	29.2	8.6	37.8	38.0	-0.21	31
	岩手	33.0	8.2	41.2	41.5	-0.23	32
	岐阜	34.9	8.5	43.4	43.7	-0.30	33
	鹿児島	29.4	7.2	36.6	37.0	-0.38	34
指	福井	34.9	8.6	43.4	43.8	-0.40	35
	三重	33.7	8.4	42.1	42.5	-0.43	36
	青森	28.2	7.0	35.3	35.7	-0.45	37
	宮城	30.4	7.7	38.1	38.6	-0.48	38
	群馬	31.7	7.9	39.6	40.1	-0.53	39
指	大分	29.9	6.4	36.3	36.9	-0.60	40
	熊本	31.1	5.8	36.9	37.5	-0.61	41
	新潟	36.0	6.5	42.5	43.1	-0.62	42
	長野	35.0	8.4	43.4	44.1	-0.68	43
	山形	34.5	7.3	41.9	42.8	-0.93	44
指	福島	29.3	7.0	36.3	37.3	-1.00	45
	愛媛	34.3	8.3	42.6	43.6	-1.01	46
	秋田	34.1	8.1	42.2	43.6	-1.37	47

注)「指」は収納対策強化社会保険事務局の指定を受けたもの

## 都道府県別全額免除割合(改善幅順)

10月末現在

(単位:%)

	現年度				前年同期 全額免除 割合	前年度末 全額免除 割合	対前年同期 改善幅	順位	
	法定免除 割合	申請全額 割合	学特割合	全額免除 割合					
指 指	沖繩	6.07	21.02	4.65	31.74	27.31	38.14	4.43	1
	青森	6.24	10.66	4.30	21.20	17.07	22.62	4.14	2
	鳥取	6.46	8.42	7.41	22.29	19.50	23.36	2.79	3
	長野	4.69	6.32	5.87	16.89	14.27	17.86	2.62	4
	香川	6.18	7.69	7.19	21.06	18.47	22.36	2.59	5
	宮崎	6.70	9.12	5.28	21.10	18.81	23.19	2.29	6
	愛媛	6.89	11.17	5.94	24.00	21.74	26.82	2.26	7
	熊本	5.97	7.92	5.34	19.23	17.18	22.37	2.05	8
	京都	4.80	4.91	6.02	15.73	13.70	16.59	2.03	9
	島根	7.91	6.72	7.77	22.39	20.42	23.17	1.97	10
指	福島	5.60	7.12	4.96	17.68	15.82	19.22	1.86	11
	岩手	6.51	7.80	4.27	18.58	16.74	19.73	1.84	12
	岡山	6.12	9.14	8.29	23.55	21.72	25.15	1.83	13
	佐賀	5.99	7.81	6.73	20.53	18.78	22.23	1.75	14
	山口	7.04	7.53	7.31	21.87	20.14	23.05	1.74	15
	静岡	4.22	4.31	5.61	14.13	12.40	15.62	1.73	16
	奈良	4.36	7.68	9.05	21.09	19.39	22.32	1.70	17
	徳島	7.26	8.44	7.32	23.02	21.46	25.21	1.55	18
	和歌山	5.15	10.57	6.27	21.99	20.45	23.39	1.55	19
	石川	4.75	4.59	6.84	16.19	14.70	16.66	1.49	20
指	福岡	6.46	9.94	8.00	24.40	22.93	26.42	1.47	21
	愛知	5.04	9.25	6.44	20.73	19.26	21.94	1.46	22
	広島	6.01	6.21	7.56	19.79	18.33	20.92	1.46	23
	山梨	4.32	3.99	6.80	15.11	13.71	15.92	1.40	24
	鹿児島	8.73	10.56	6.23	25.52	24.12	28.25	1.40	25
	山形	5.50	6.07	5.26	16.83	15.44	17.89	1.39	26
	<b>全 国</b>	<b>4.90</b>	<b>6.40</b>	<b>6.66</b>	<b>17.97</b>	<b>16.65</b>	<b>19.59</b>	<b>1.32</b>	
指	三重	4.96	8.27	8.11	21.34	20.12	22.98	1.23	27
	北海道	8.54	8.15	6.60	23.29	22.07	25.76	1.22	28
	群馬	4.21	4.03	5.50	13.75	12.55	16.06	1.19	29
指	茨城	3.70	4.68	5.88	14.26	13.08	16.14	1.19	30
	秋田	6.49	8.65	4.60	19.74	18.57	22.81	1.17	31
	新潟	5.96	5.89	6.81	18.66	17.53	20.68	1.13	32
	栃木	4.21	4.69	5.46	14.36	13.33	16.17	1.02	33
指	岐阜	3.84	4.86	5.48	14.19	13.21	15.55	0.98	34
	神奈川	3.74	3.28	7.34	14.36	13.39	15.50	0.97	35
	東京	3.38	3.65	7.17	14.21	13.29	15.26	0.91	36
指	宮城	4.62	5.60	6.90	17.12	16.20	19.39	0.91	37
	長崎	7.40	8.32	5.59	21.31	20.43	23.39	0.88	38
	大分	7.31	8.49	7.05	22.85	21.98	25.48	0.87	39
指	滋賀	3.51	4.83	5.84	14.18	13.31	15.39	0.87	40
	富山	5.13	4.44	7.03	16.61	15.79	17.80	0.82	41
	福井	4.66	4.39	6.98	16.03	15.26	17.75	0.77	42
	高知	7.88	12.62	6.26	26.76	25.99	28.90	0.77	43
	高崎	3.26	3.46	6.67	13.39	12.69	14.73	0.70	44
	千葉	3.29	3.45	6.96	13.70	13.08	15.06	0.61	45
	兵庫	5.49	8.31	8.81	22.61	22.11	24.97	0.50	46
大 阪	4.33	6.10	8.08	18.51	18.05	20.89	0.46	47	

注)「指」は収納対策強化社会保険事務局の指定を受けたもの