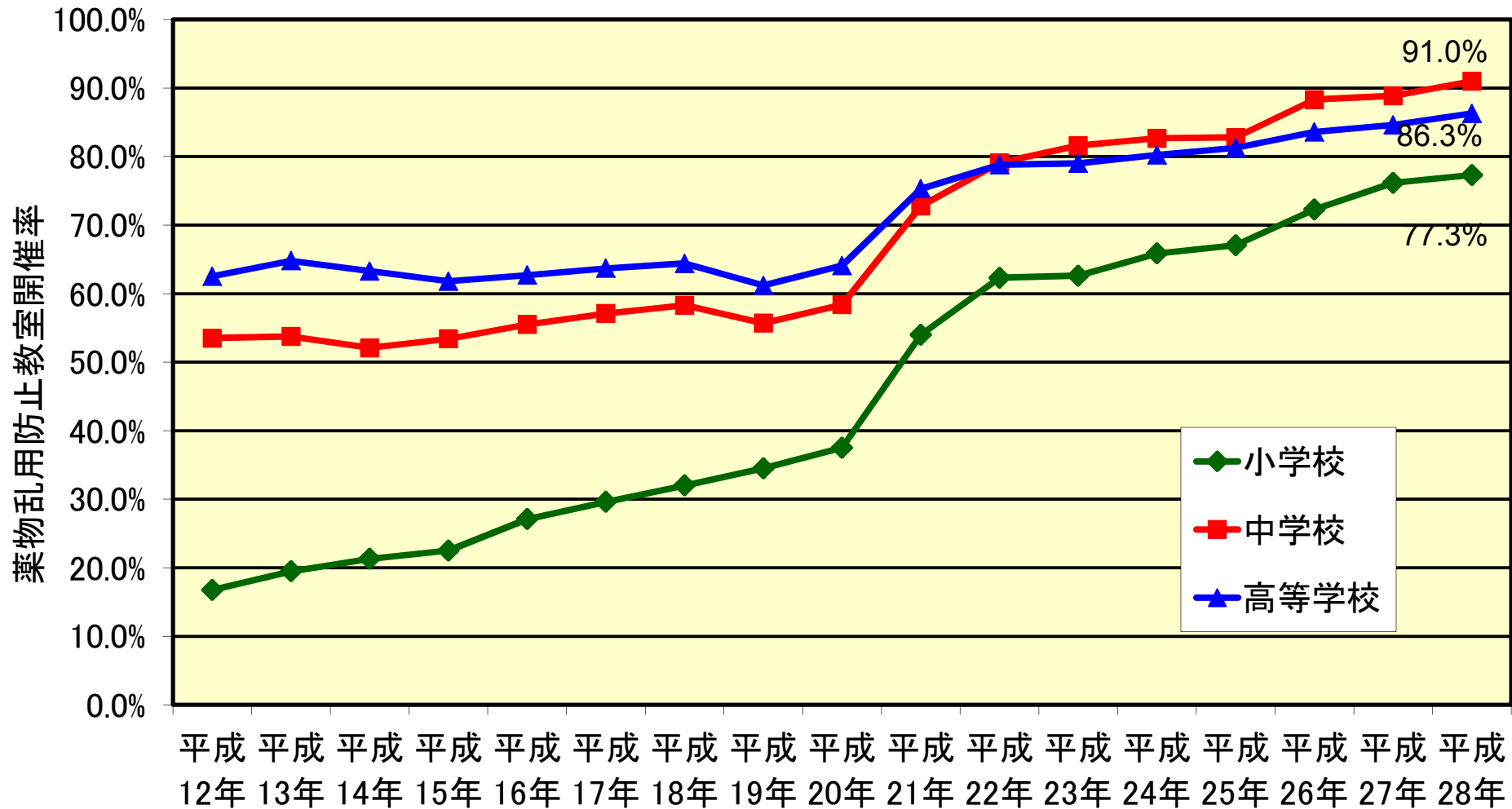


薬物乱用防止教室の開催率



平成28年度「薬物乱用防止教室」開催状況調査結果

中学・高等学校・中等教育学校 (国立・公立・私立学校)

- | | H28 | H27 | H26 |
|-------------|-----|-----|-----|
| 100% | 2県 | 1県 | 1県 |
| 90%以上100%未満 | 25県 | 24県 | 19県 |
| 80%以上90%未満 | 14県 | 12県 | 16県 |
| 60%以上80%未満 | 6県 | 10県 | 11県 |

