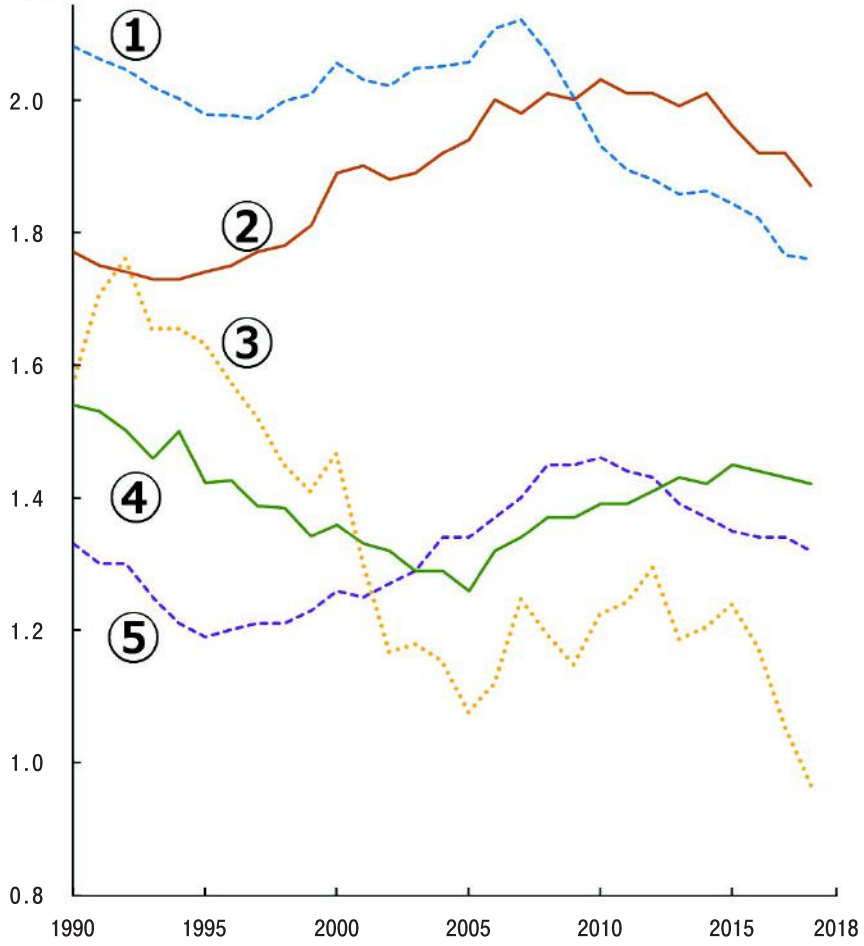


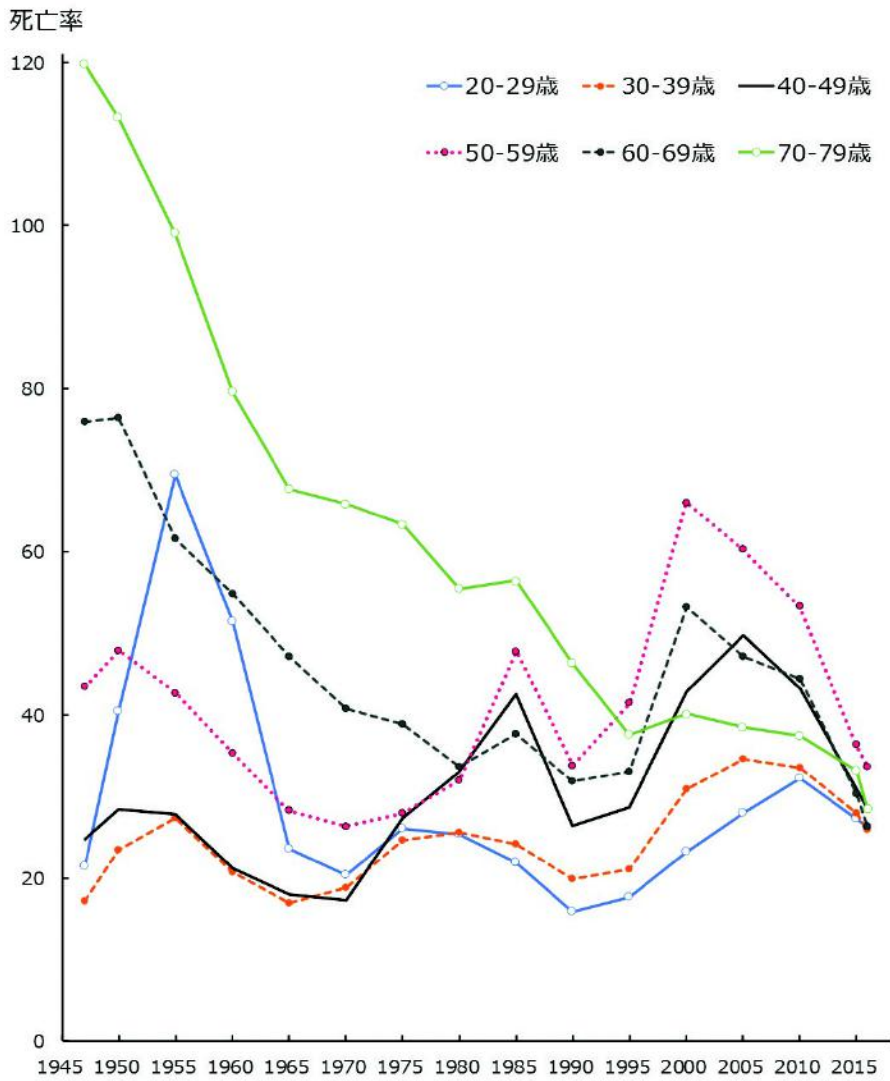
114

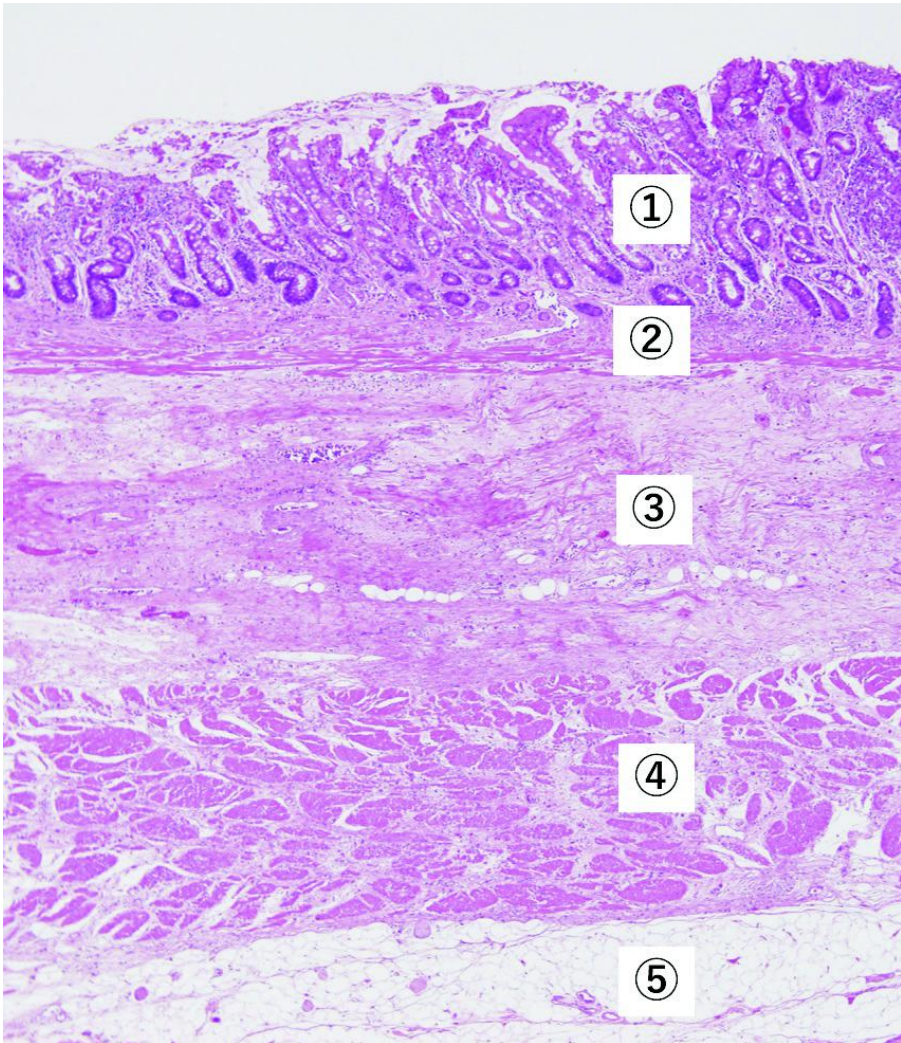
C

別 冊

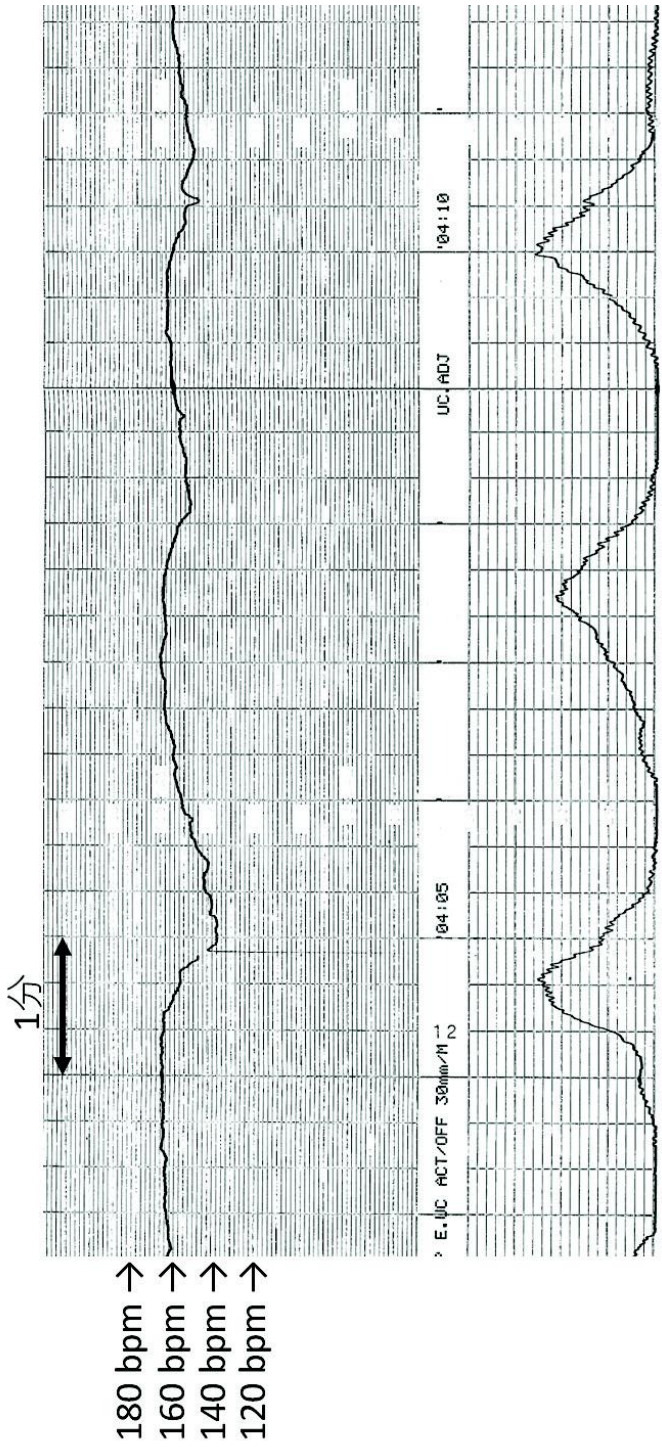
合計特殊
出生率







No. 4 (C 問題30)

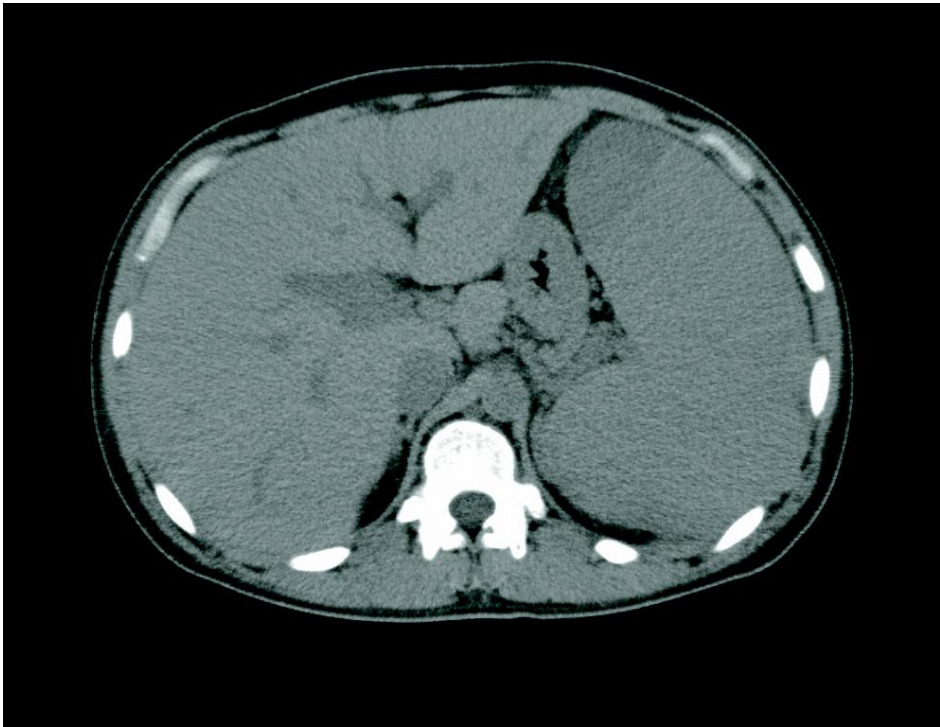


No. 5 A (C 問題 36)



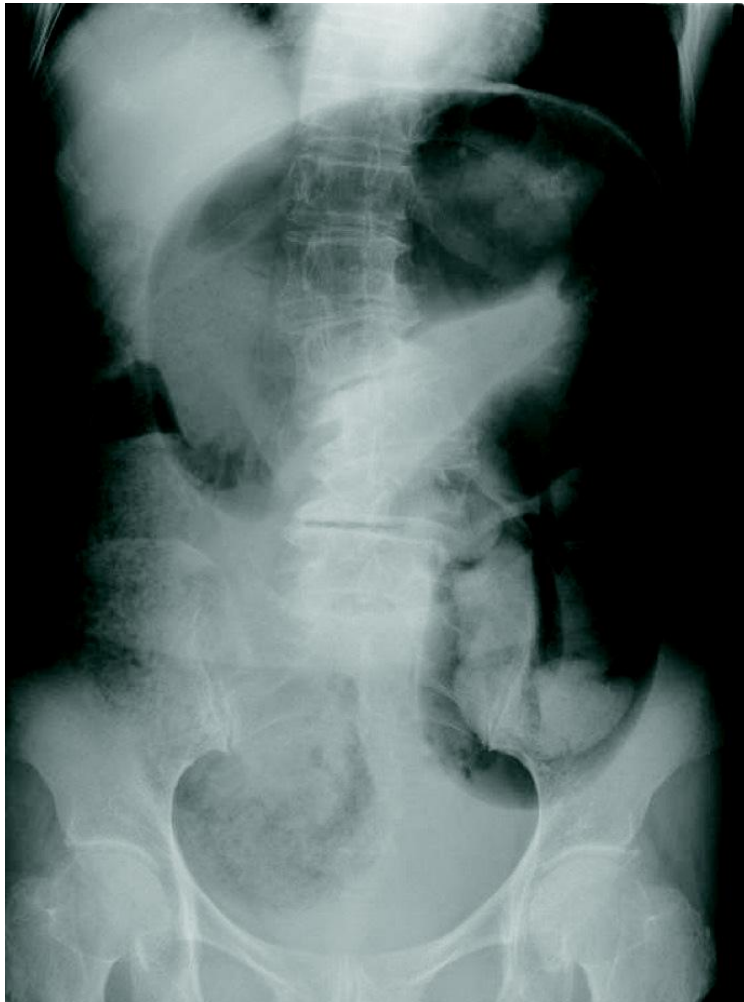
No. 5 B (C 問題 36)

この画像はホームページ上では公開していません。



No. 7

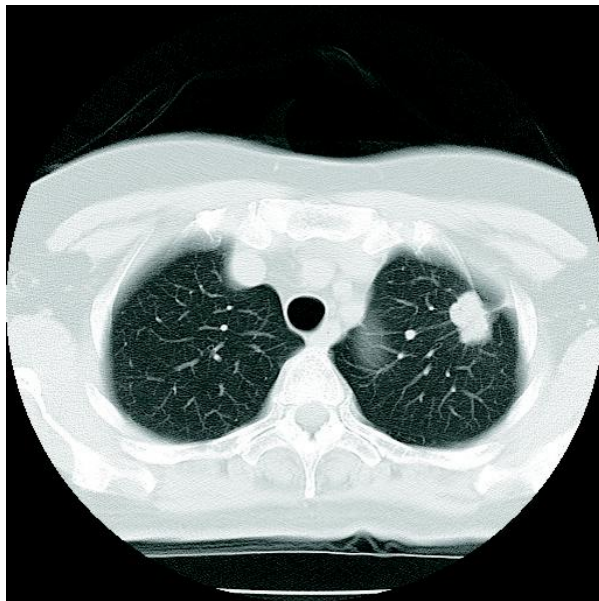
(C 問題 45)



No. 8 A (C 問題 48)

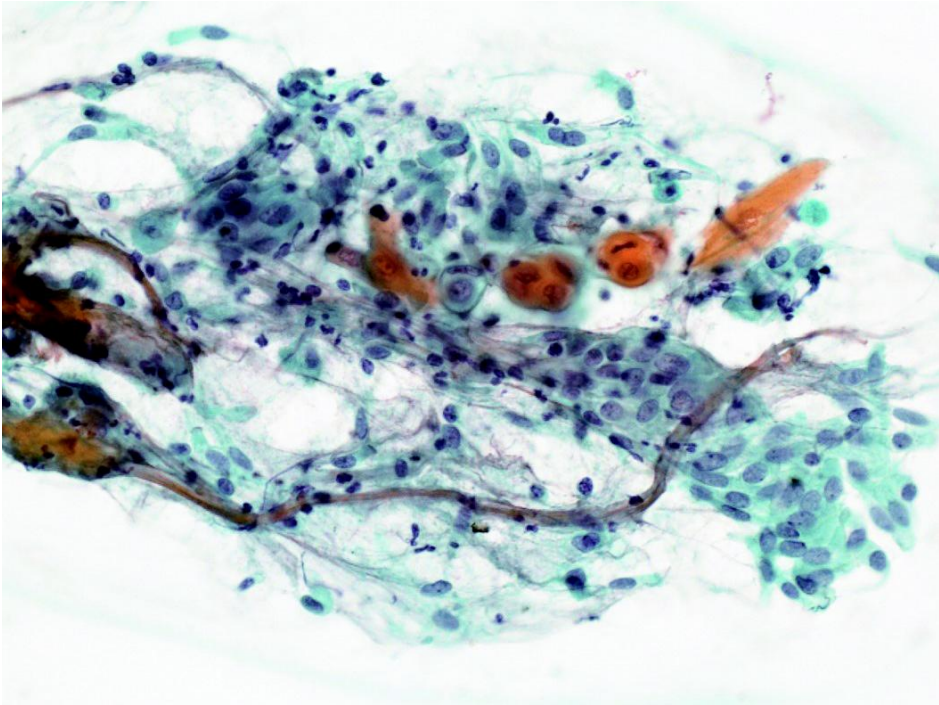


No. 8 B (C 問題 48)

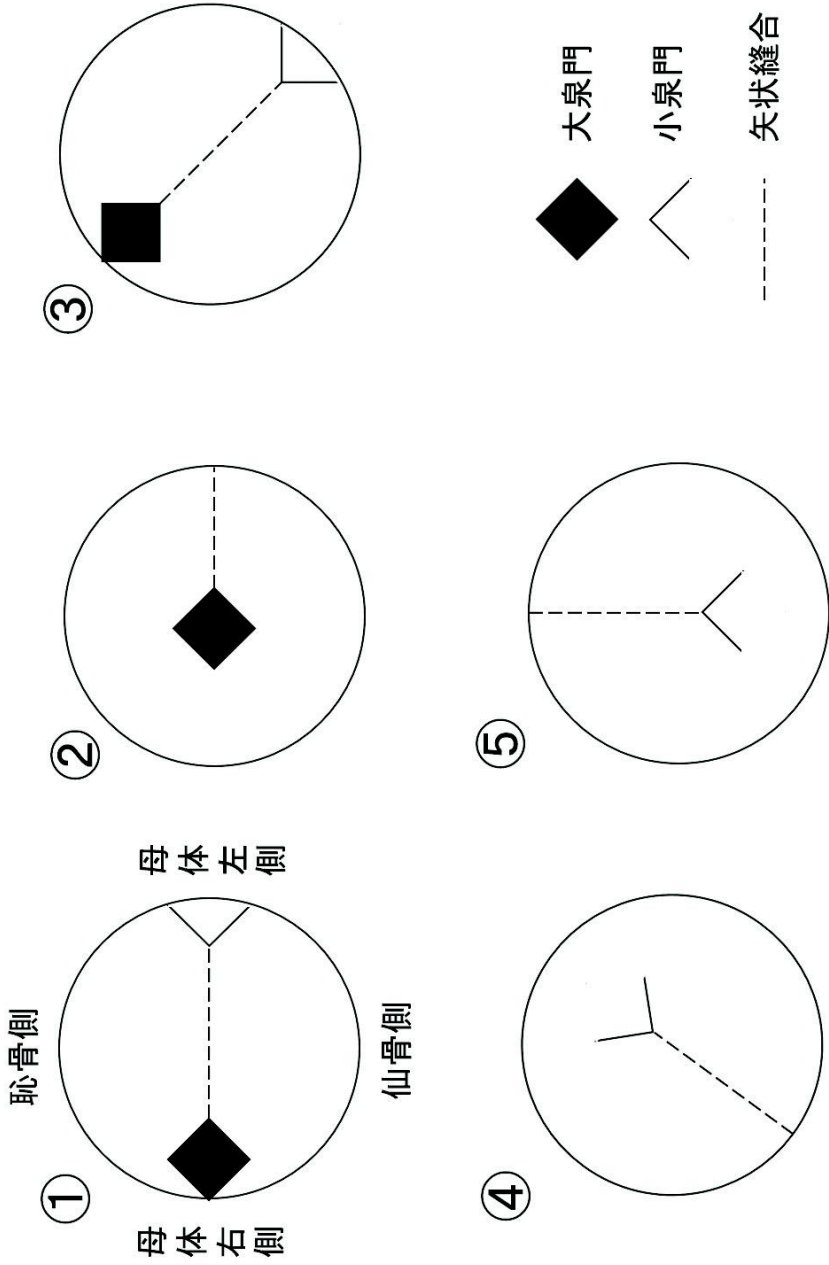


No. 8 C

(C 問題 48)



No. 9 (C 問題 52)

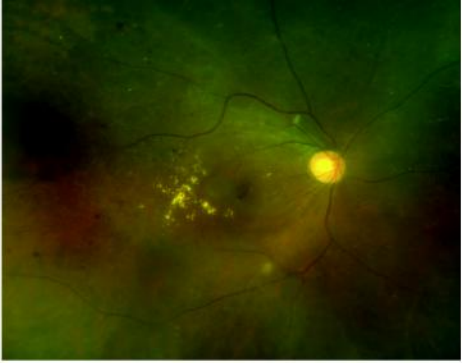


このページは余白です

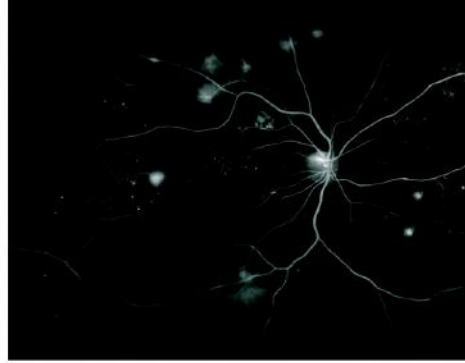
No. 10 A

(C 問題 54)

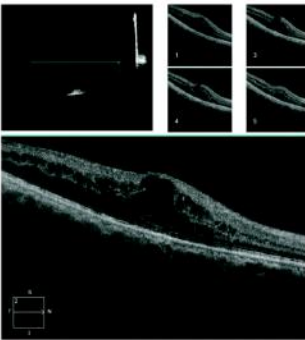
右眼



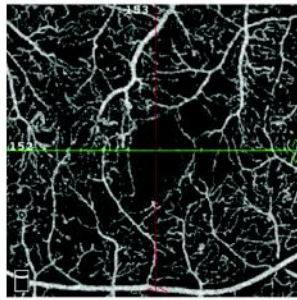
眼底写真



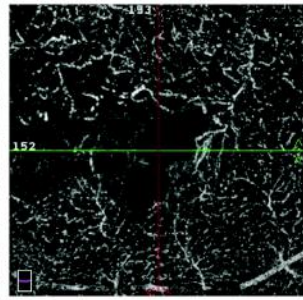
蛍光眼底写真



光干渉断層計<OCT>像



網膜浅層毛細血管



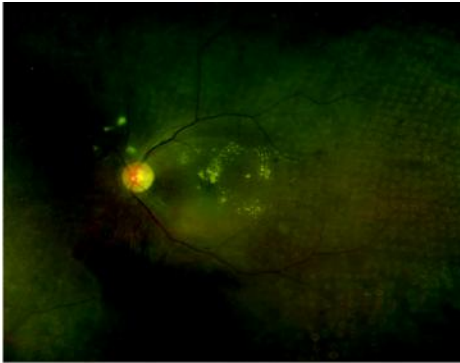
網膜深層毛細血管

光干渉断層血管撮影写真

No. 10 B

(C 問題 54)

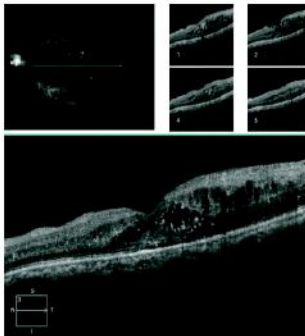
左眼



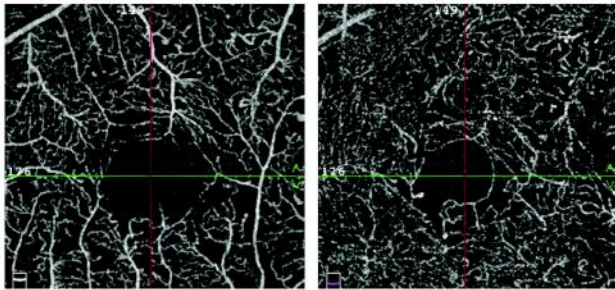
眼底写真



蛍光眼底写真



光干渉断層計<OCT>像

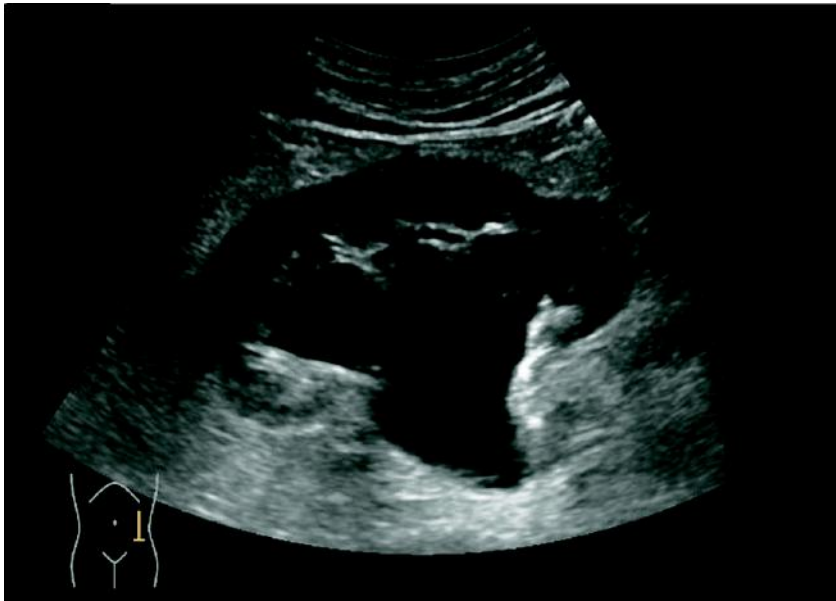


網膜浅層毛細血管

網膜深層毛細血管

光干渉断層血管撮影写真

No. 11 A (C 問題 55)

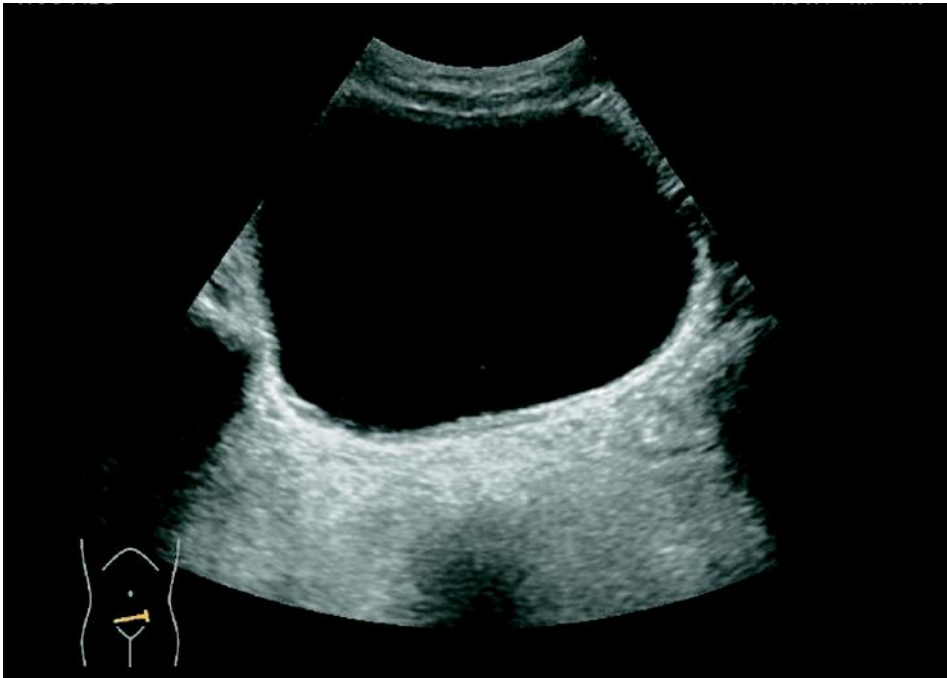


No. 11 B (C 問題 55)

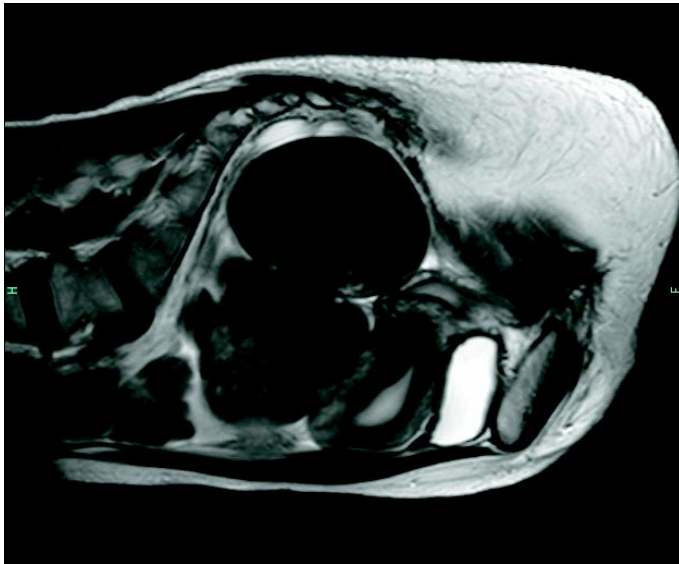


No. 11 C

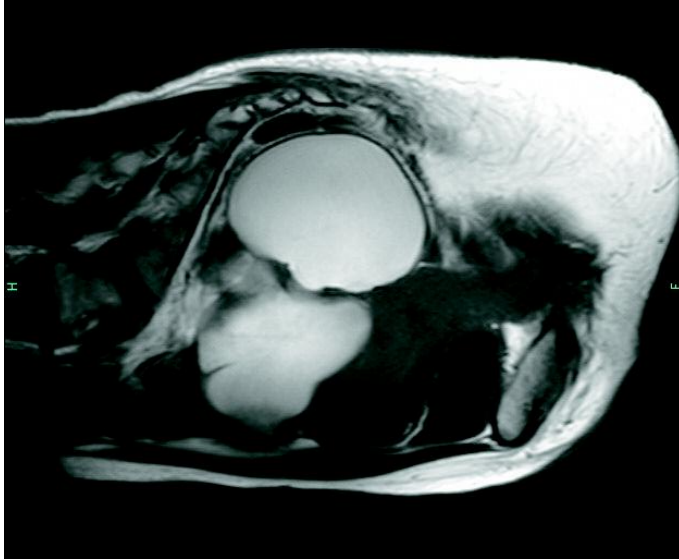
(C 問題 55)



No. 12 (C 問題 58)



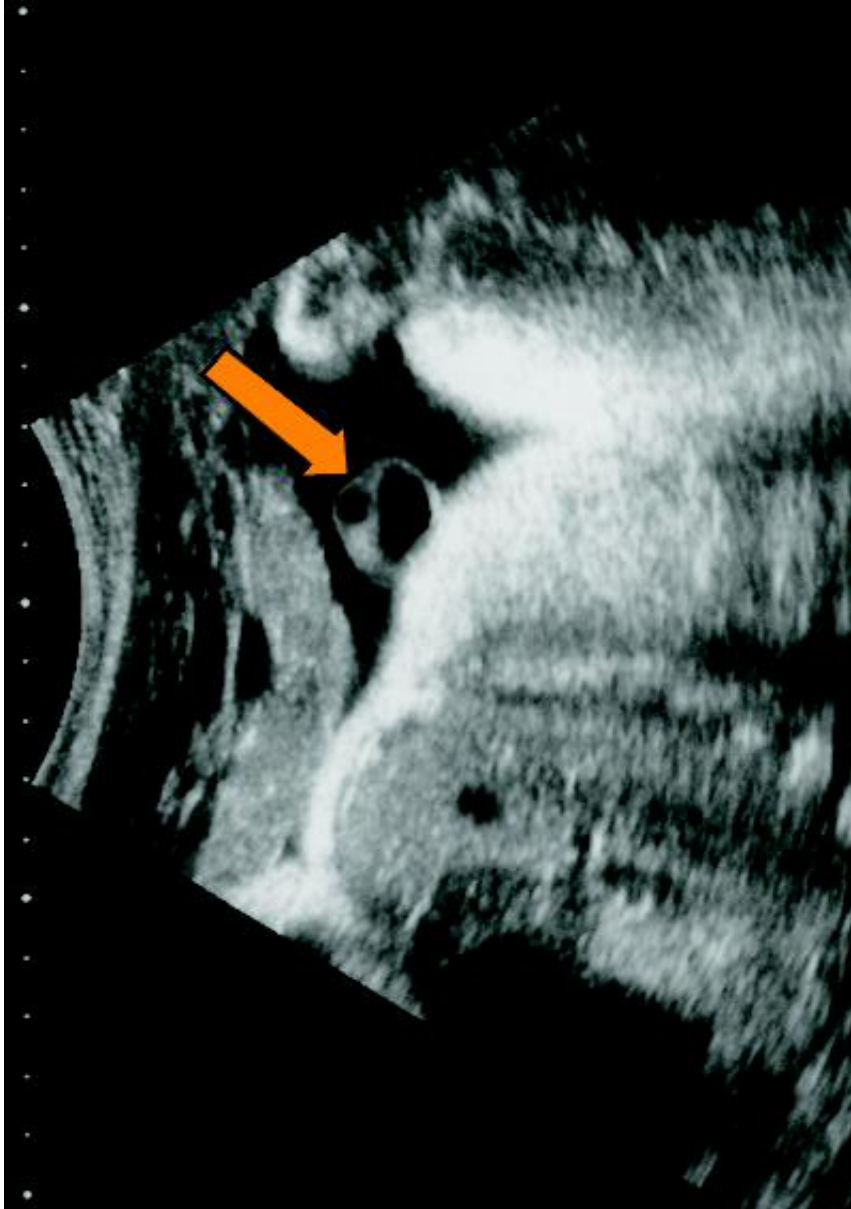
T2 強調像



T1 強調像

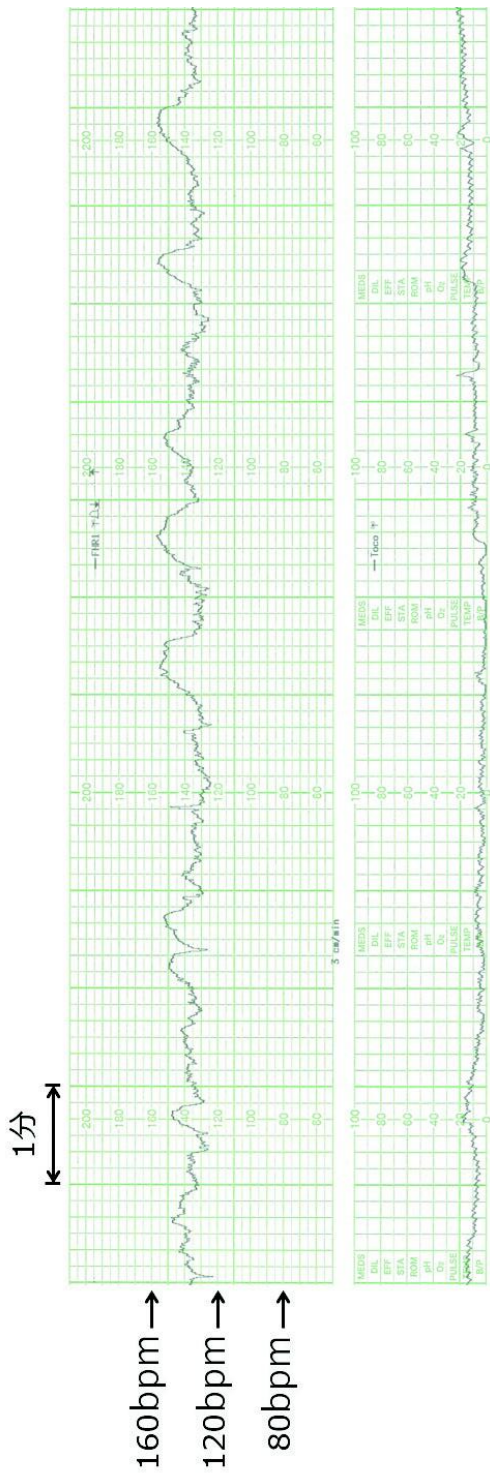
このページは余白です

No. 13 A (C 問題 59)



矢印 = 臍帯断面

No. 13 B (C 問題 59)



このページは余白です

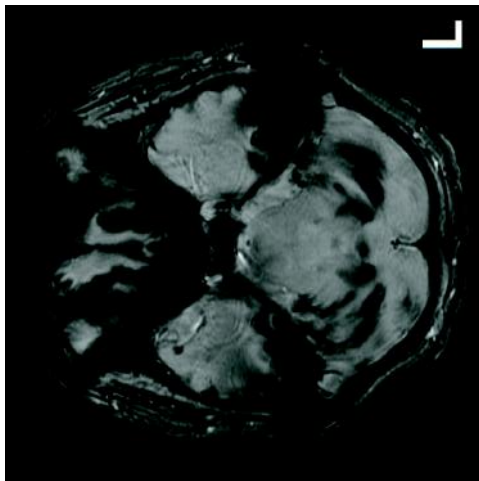


このページは余白です

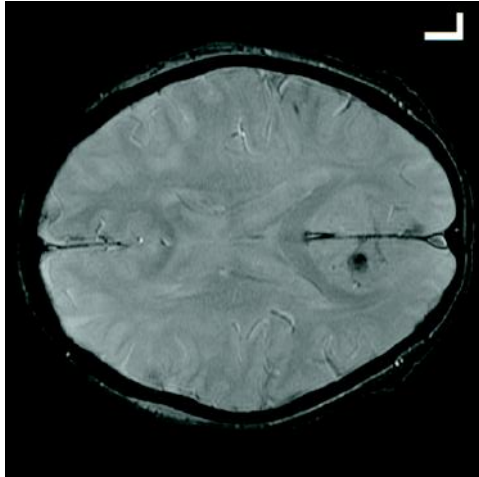
このページは余白です

No. 15 (C 問題 66~68)

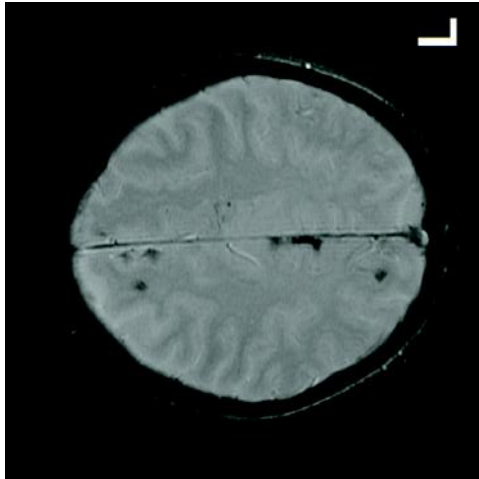
A



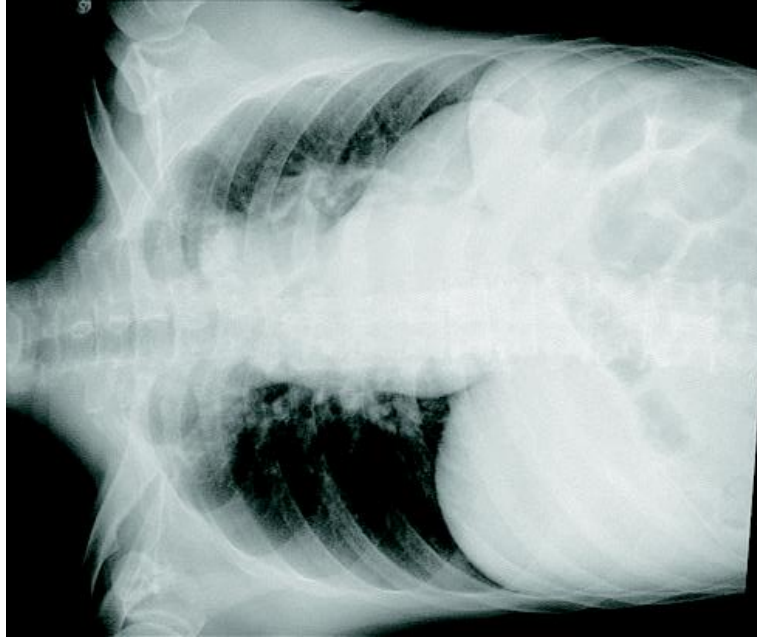
B



C

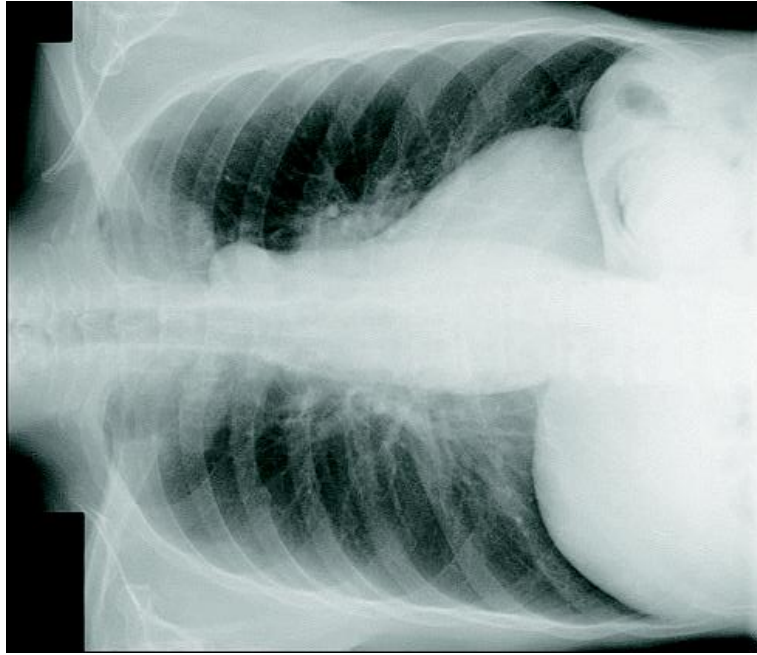


No. 16 A (C 問題 69~71)



来院時ポータータブル
胸部エックス線写真
(仰臥位 AP 像)

No. 16 B (C 問題 69~71)



来院6か月前の
胸部エックス線写真
(立位 PA 像)

このページは余白です

お薬は用法用量を守って服用してください

○△医院

患者名:厚生 花子

患者ID:114-0021

医師名:労働 一郎

処方日:2019/12/08

Rx 1	アムロジピン 5mg錠 <降圧薬>	1回1錠 (1日1回)	朝食後 28日分
Rx 2	アスピリン 100mg錠 <抗血小板薬>	1回1錠 (1日1回)	朝食後 28日分
Rx 3	メコバラミン 500μg錠 <ビタミンB ₁₂ >	1回1錠 (1日3回)	朝昼夕食後 28日分
Rx 4	アルファカルシドール 1μg錠 <活性型ビタミンD>	1回1錠 (1日1回)	朝食後 28日分
Rx 5	ロキソプロフェン 60mg錠 <NSAID>	1回1錠 (1日3回)	朝昼夕食後 28日分

