

114

A

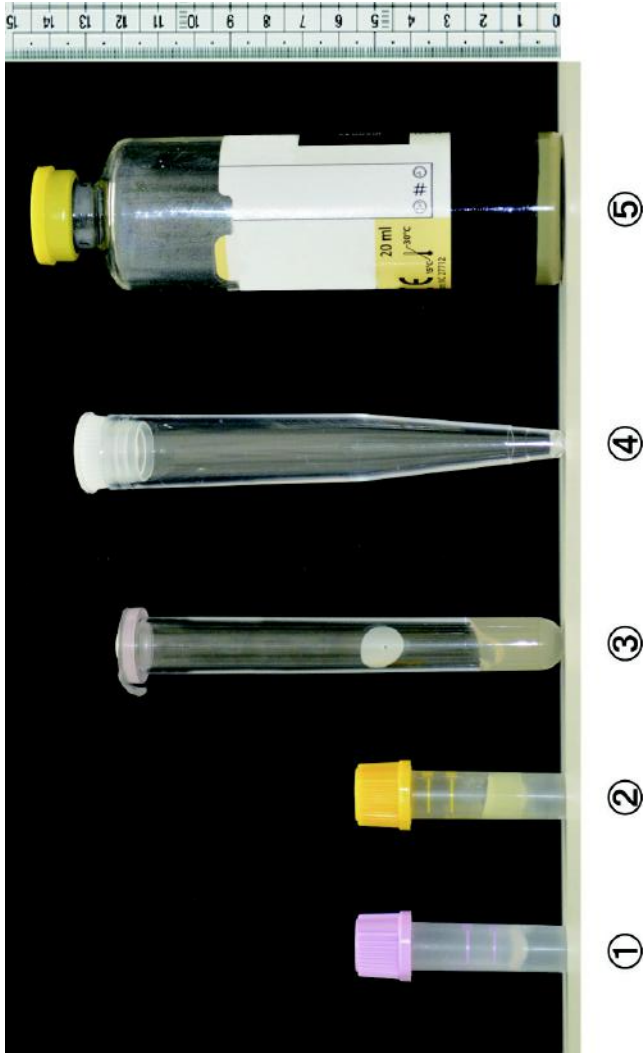
別 冊







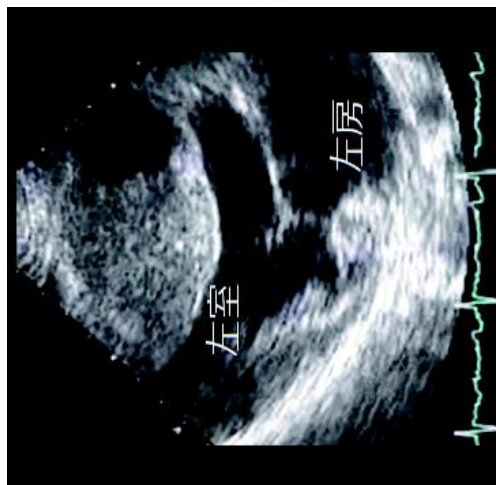
No. 1 (A 問題3)



(A 問題 14)

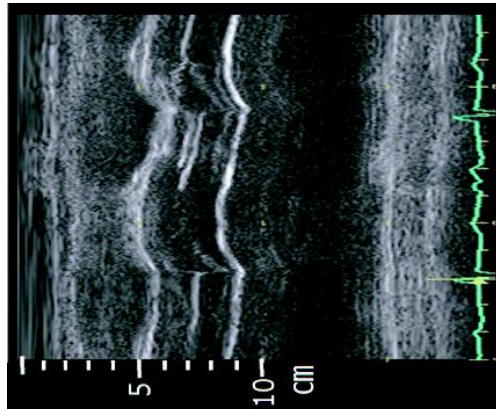
No. 2

A



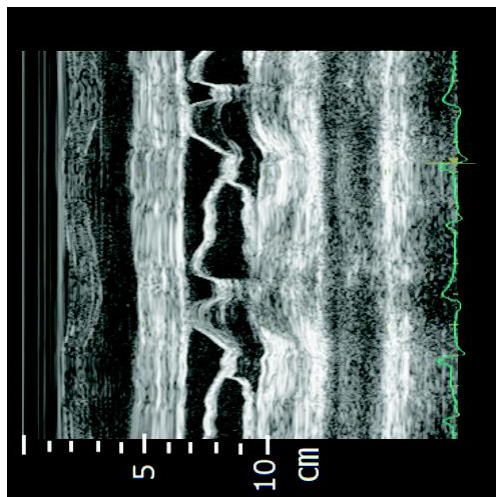
左室長軸断層図

B



大動脈弁Mモード図

C



僧帽弁Mモード図

No. 3 (A 問題 16)



No. 4

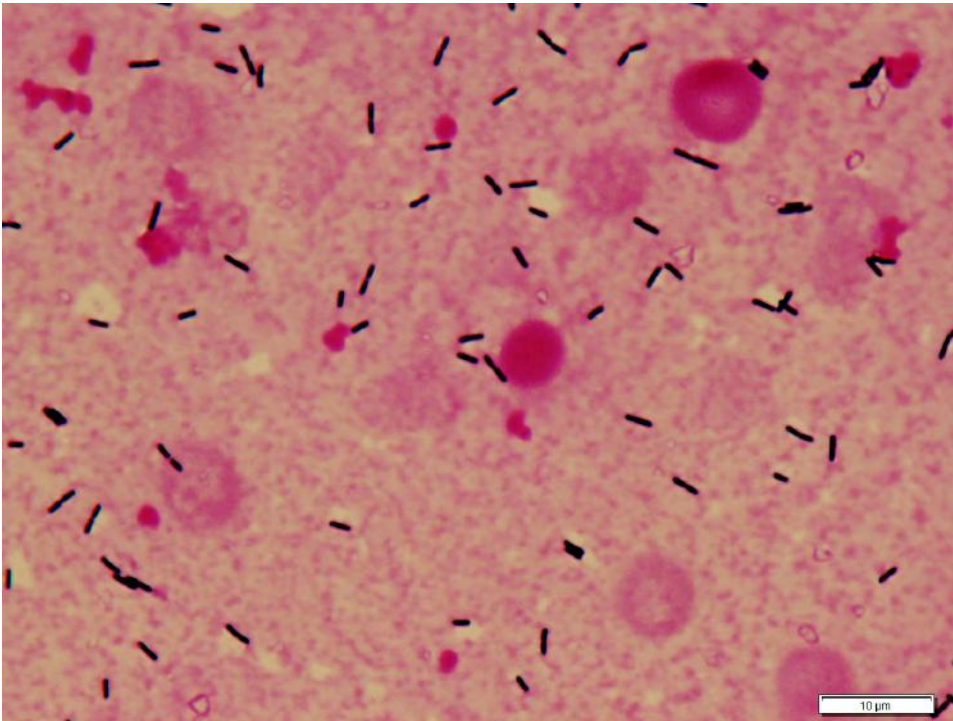
(A 問題 18)





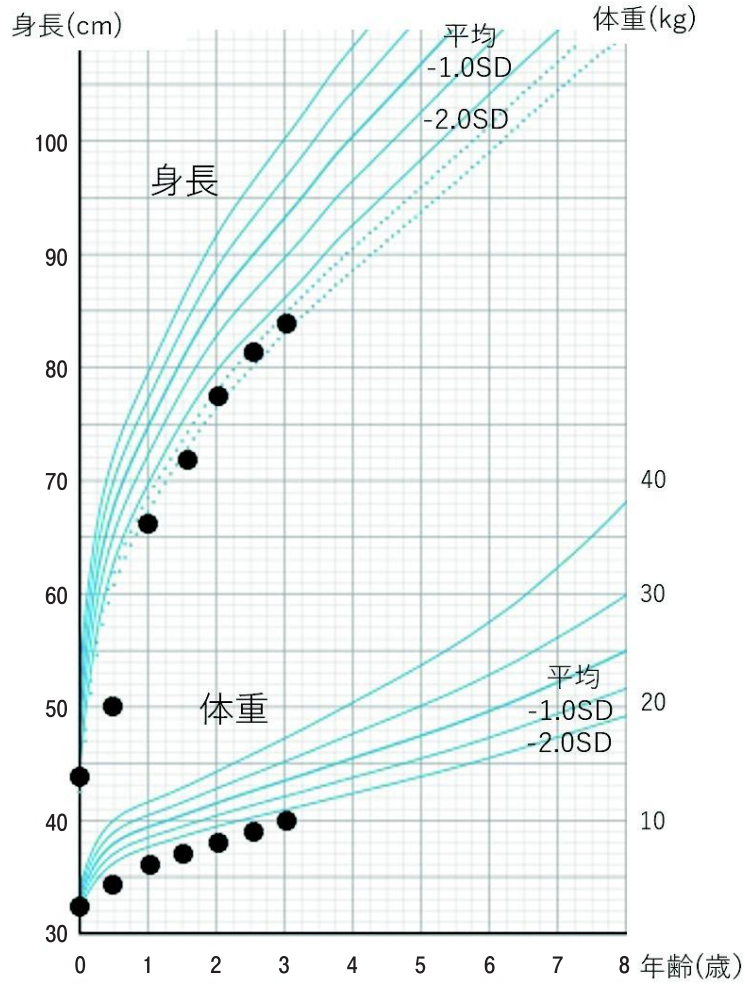
No. 5

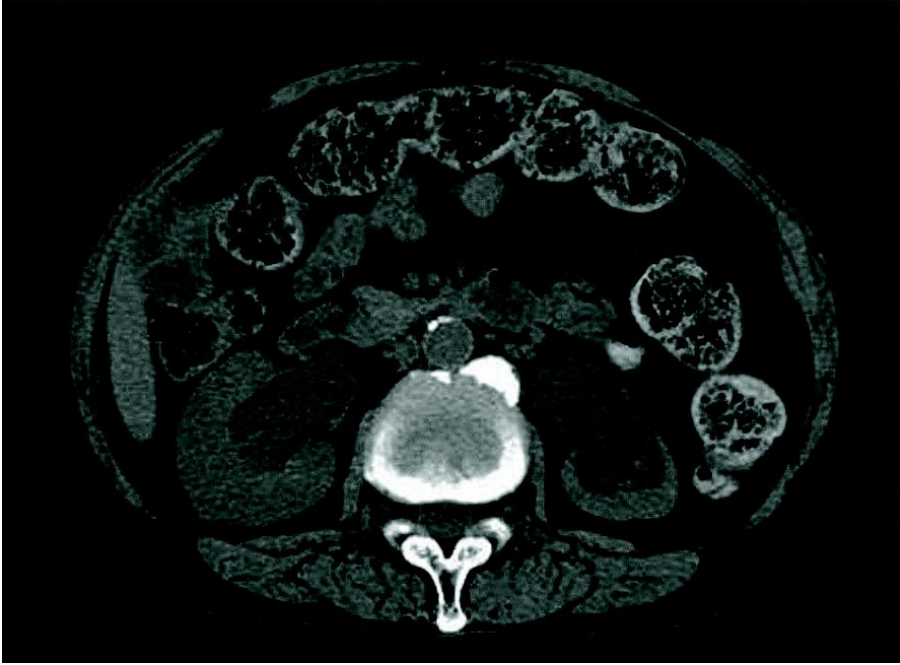
(A 問題 26)



No. 6 (A 問題 27)

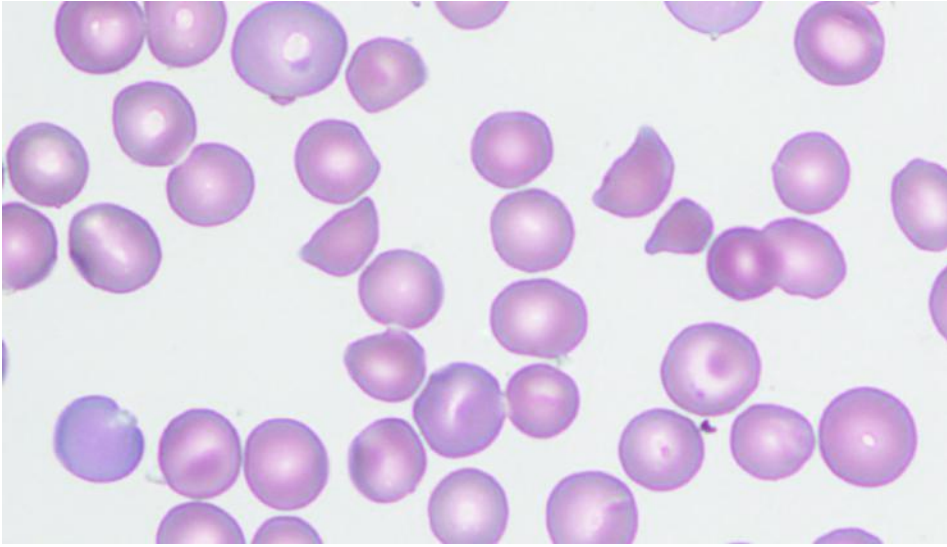






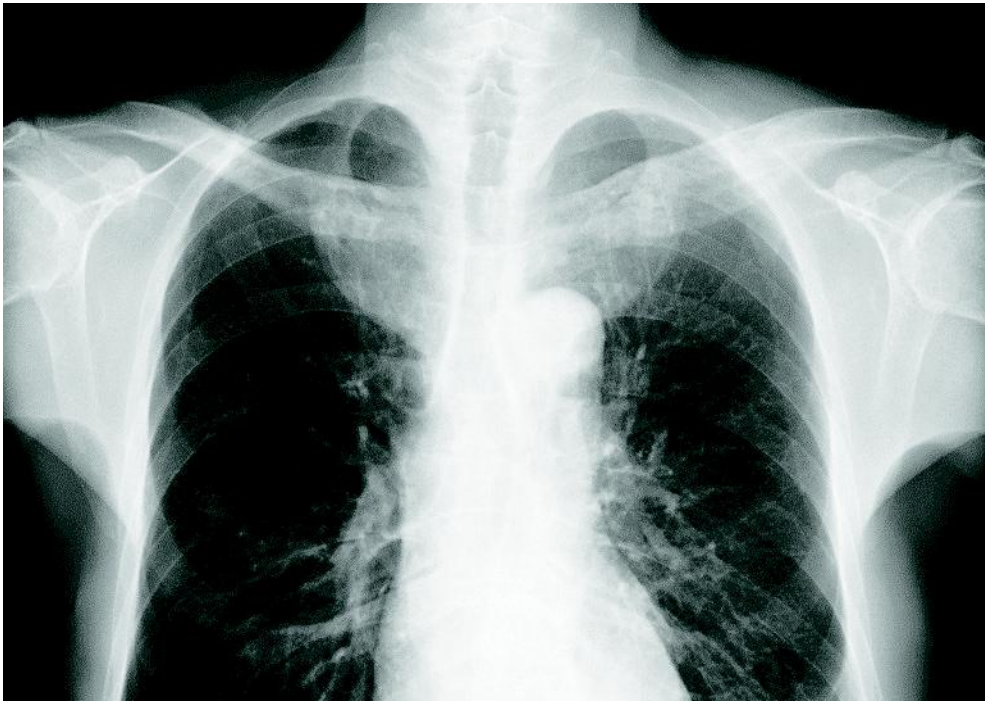
No. 9

(A 問題 35)







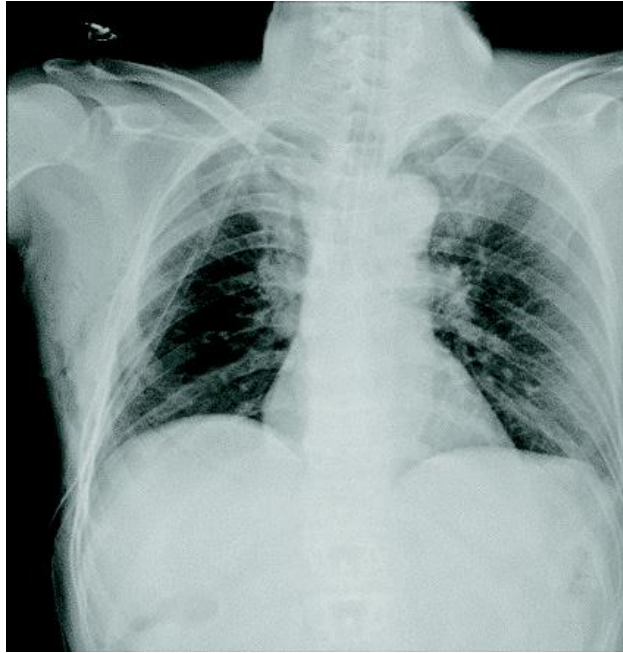


このページは余白です



No. 12 A

(A 問題 38)



手術直後(仰臥位像)

No. 12 B

(A 問題 38)



術後 3 日目(立位像)

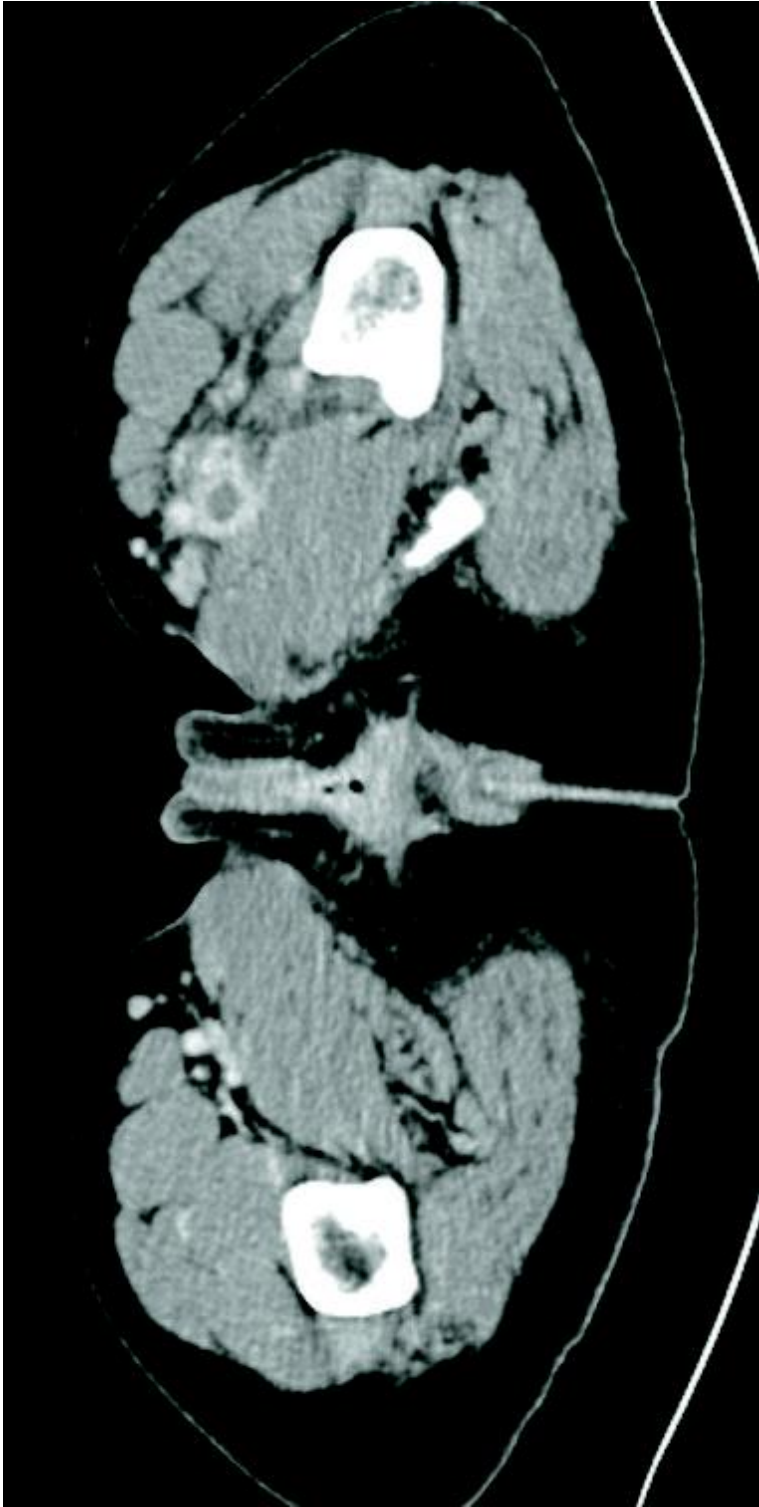
このページは余白です

このページは余白です

No. 13 A (A 問題 39)



No. 13 B (A 問題 39)

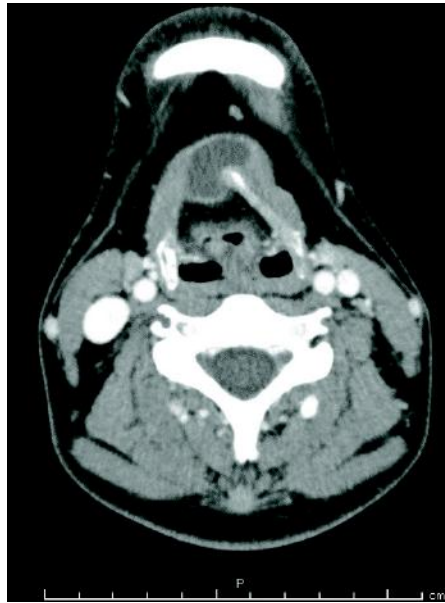


No. 14

(A 問題 41)







水平断像

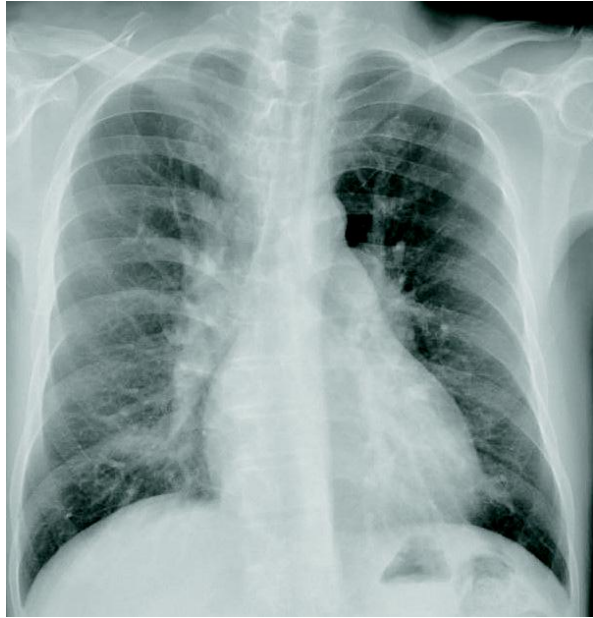


矢状断像



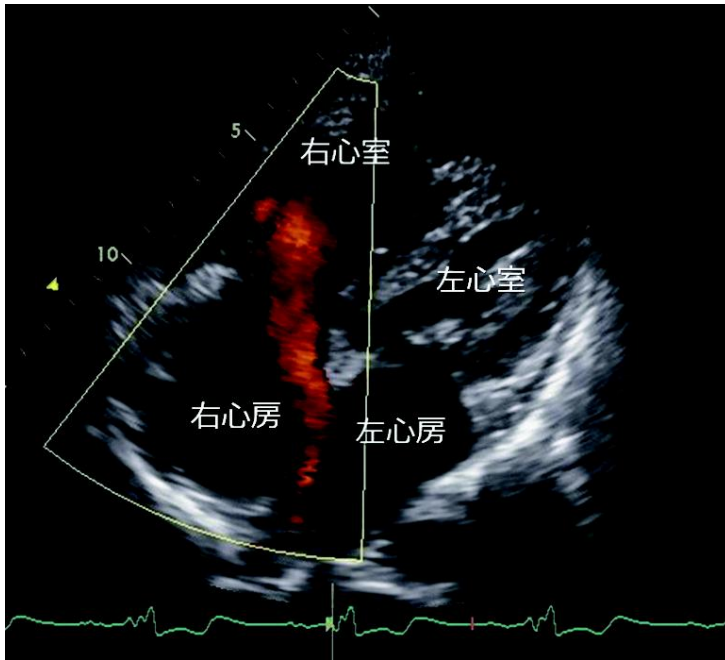
No. 17 A

(A 問題 45)



No. 17 B

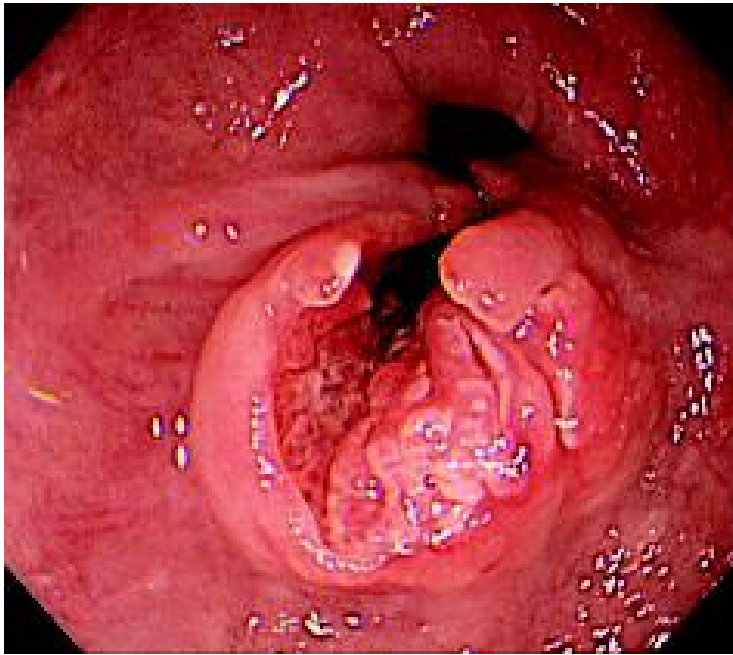
(A 問題 45)



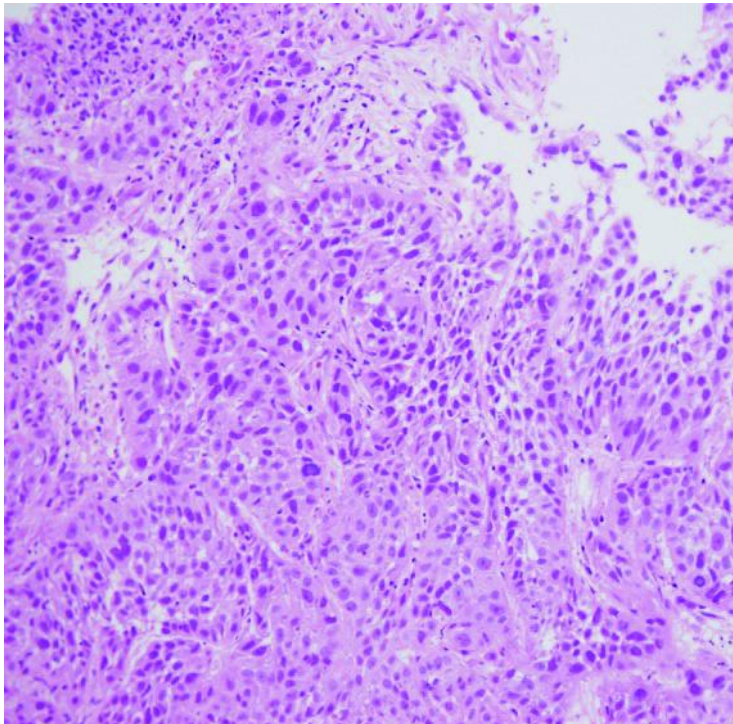


このページは余白です

No. 19 A (A 問題 48)

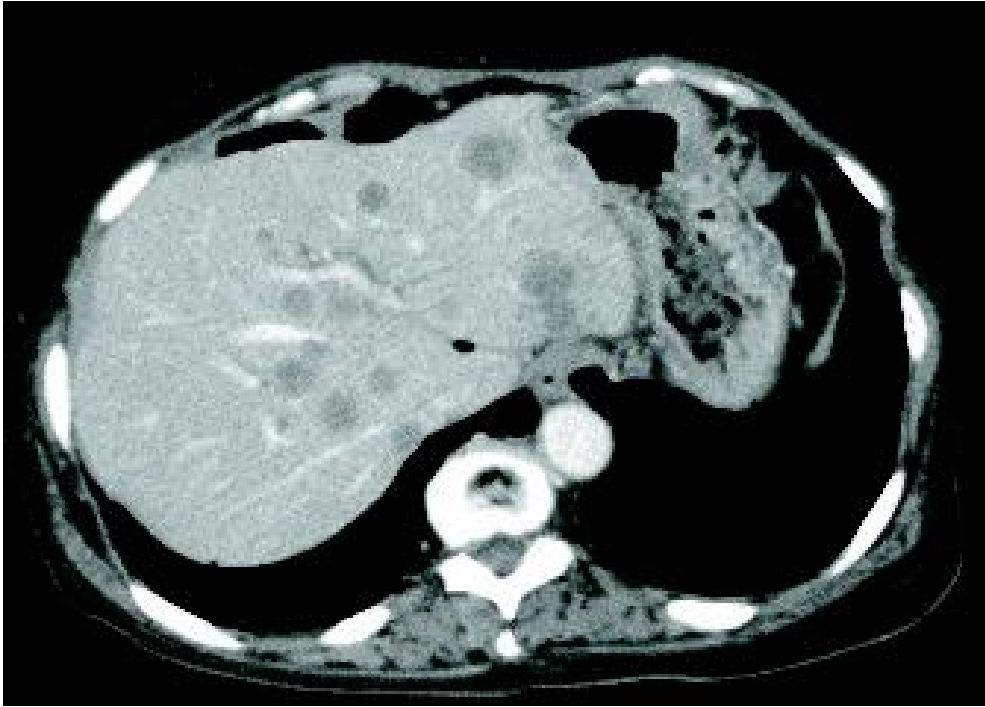


No. 19 B (A 問題 48)

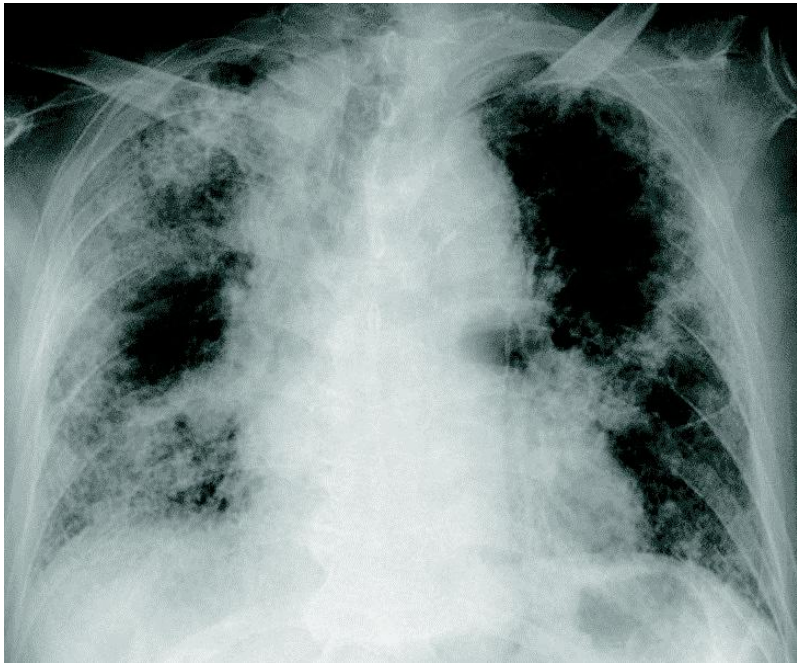


No. 19 C

(A 問題 48)

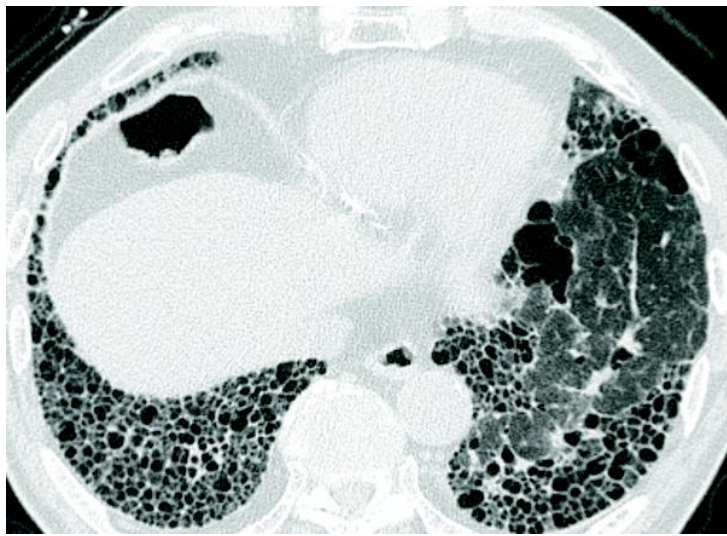
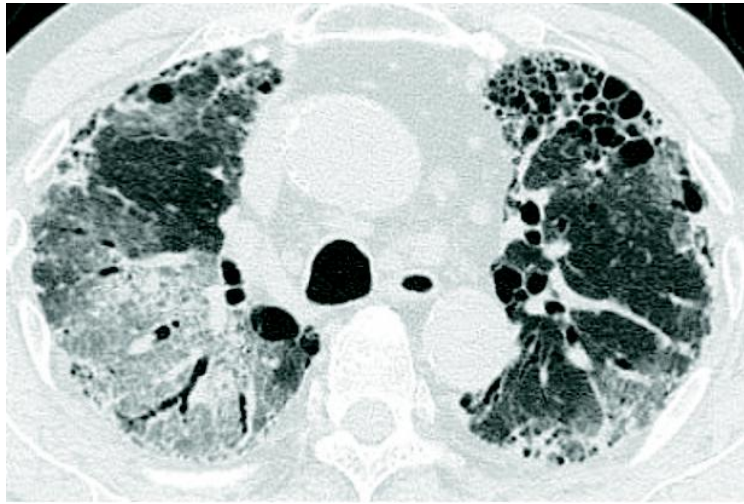


No. 20 A (A 問題 49)

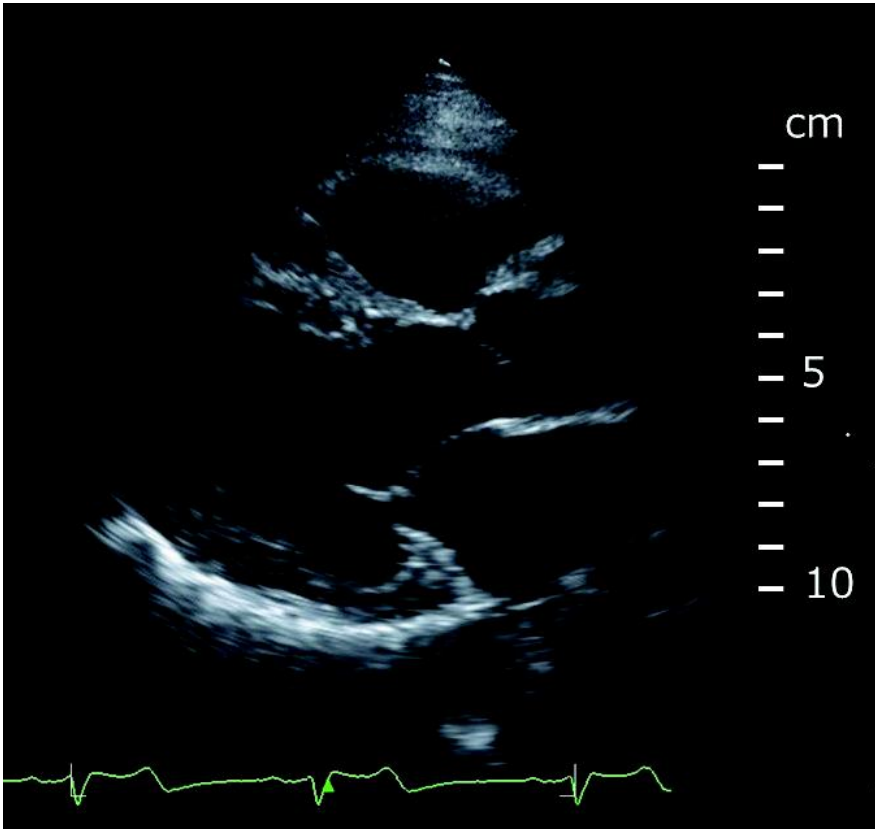


No. 20 B

(A 問題 49)

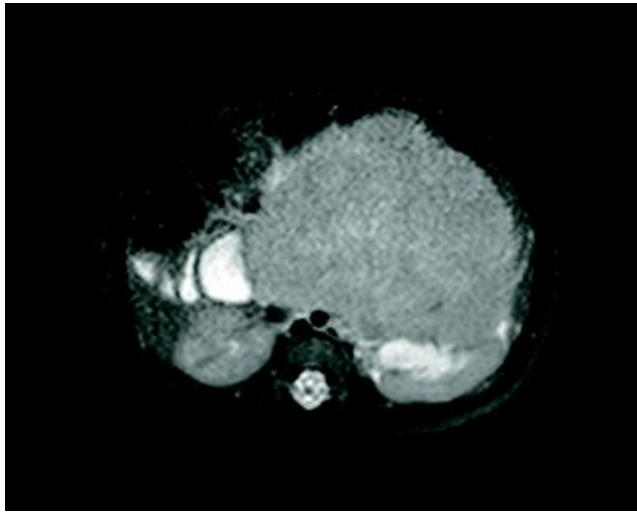




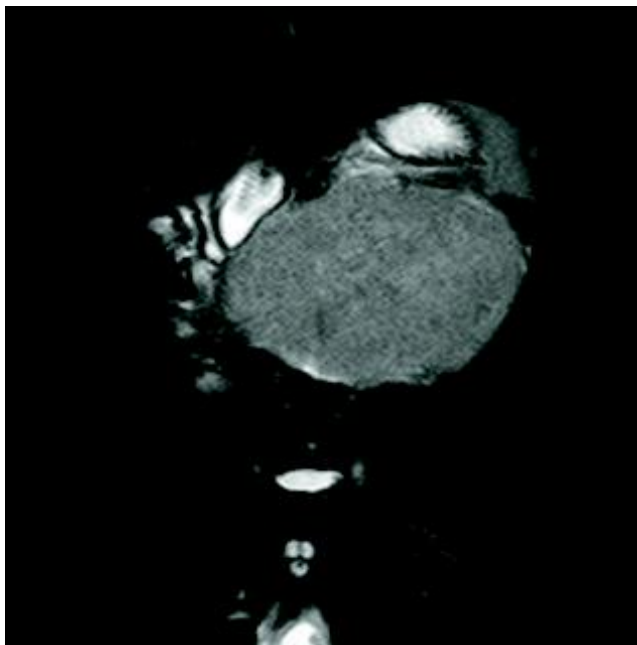




No. 22 A (A 問題 52)

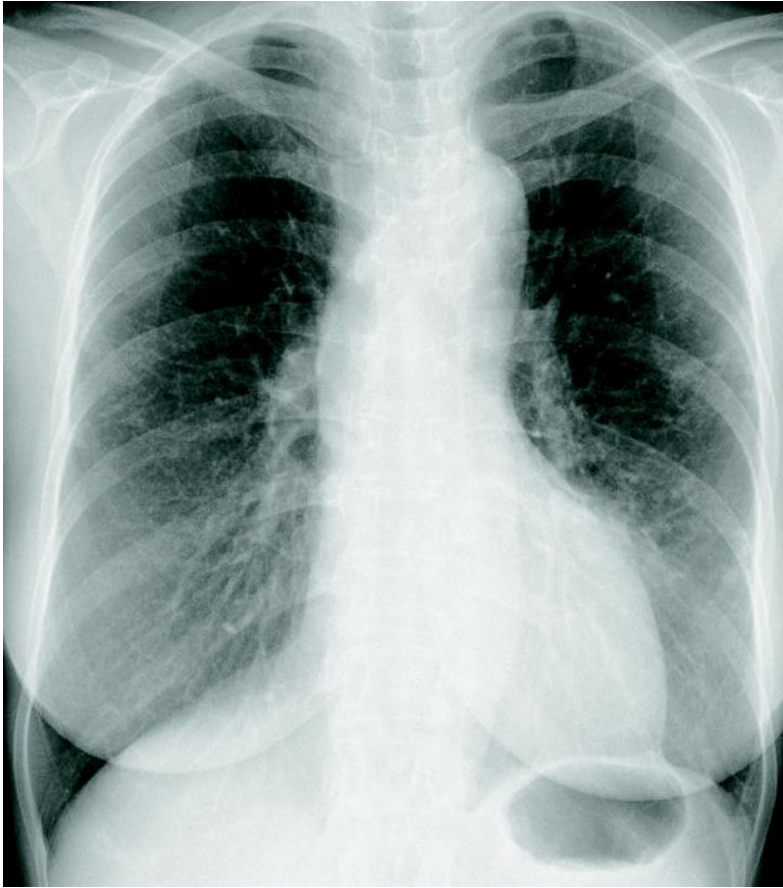


No. 22 B (A 問題 52)



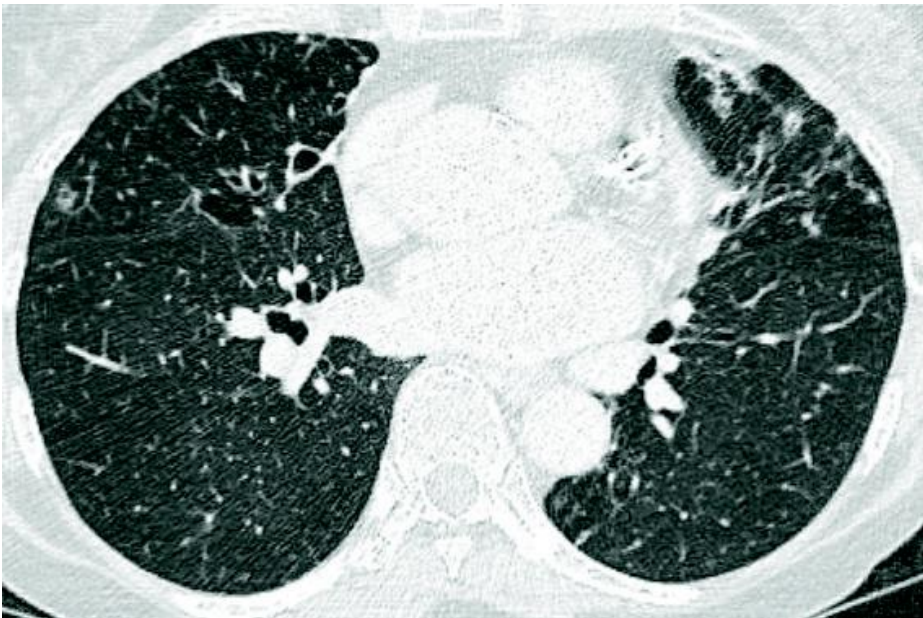
No. 23 A

(A 問題 53)



No. 23 B

(A 問題 53)

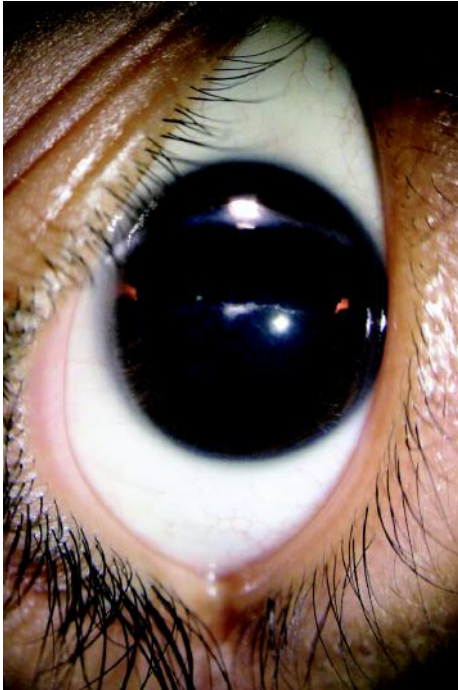


No. 24 (A 問題 54)

左眼



右眼



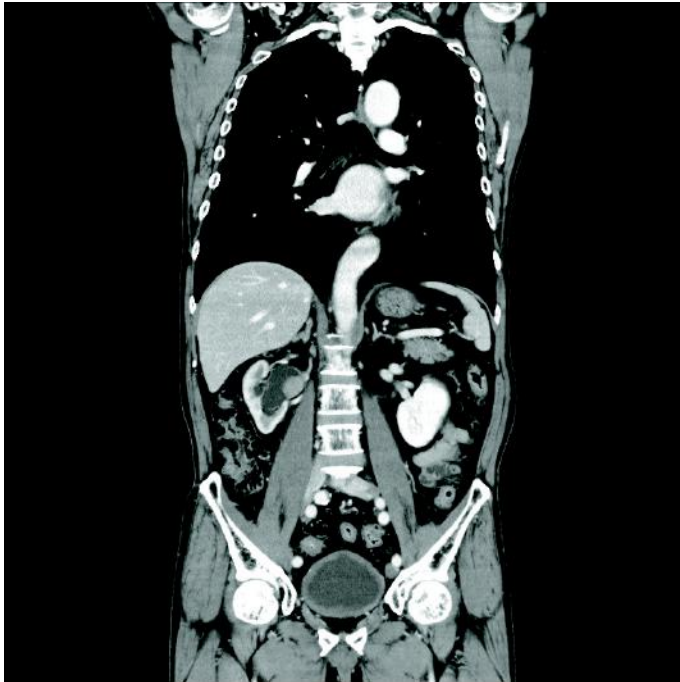
No. 25 A

(A 問題 55)



No. 25 B

(A 問題 55)





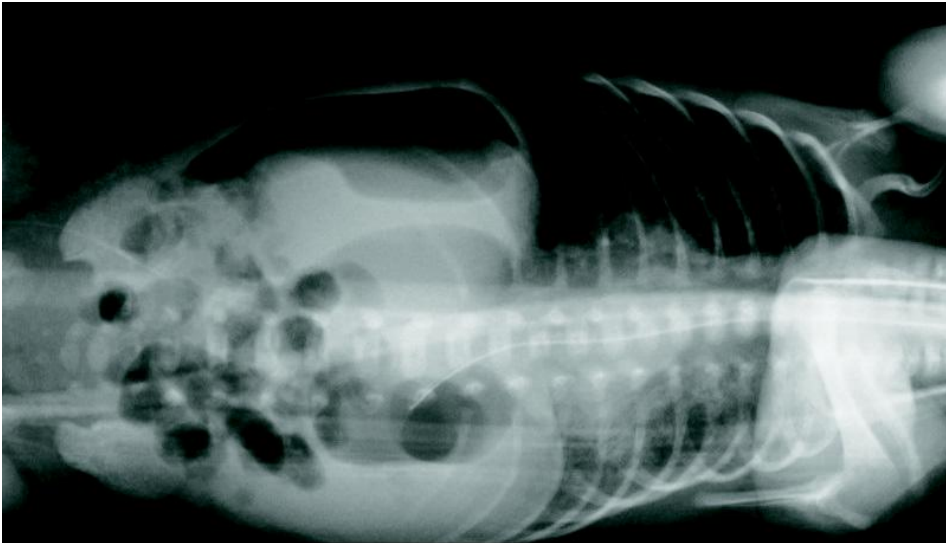
No. 26 A

(A 問題 56)



No. 26 B

(A 問題 56)



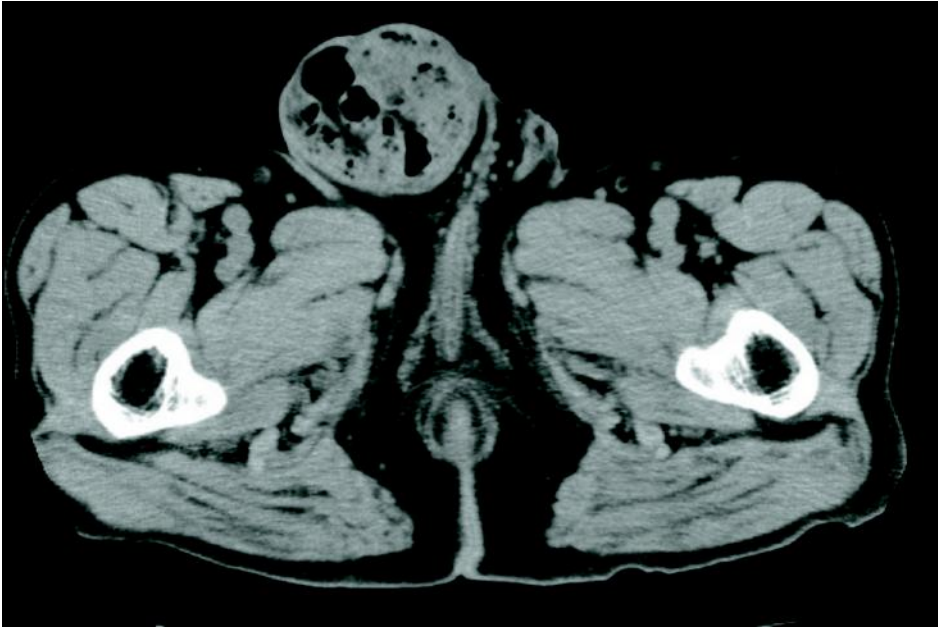
No. 27 A

(A 問題 57)

No. 27 B

(A 問題 57)

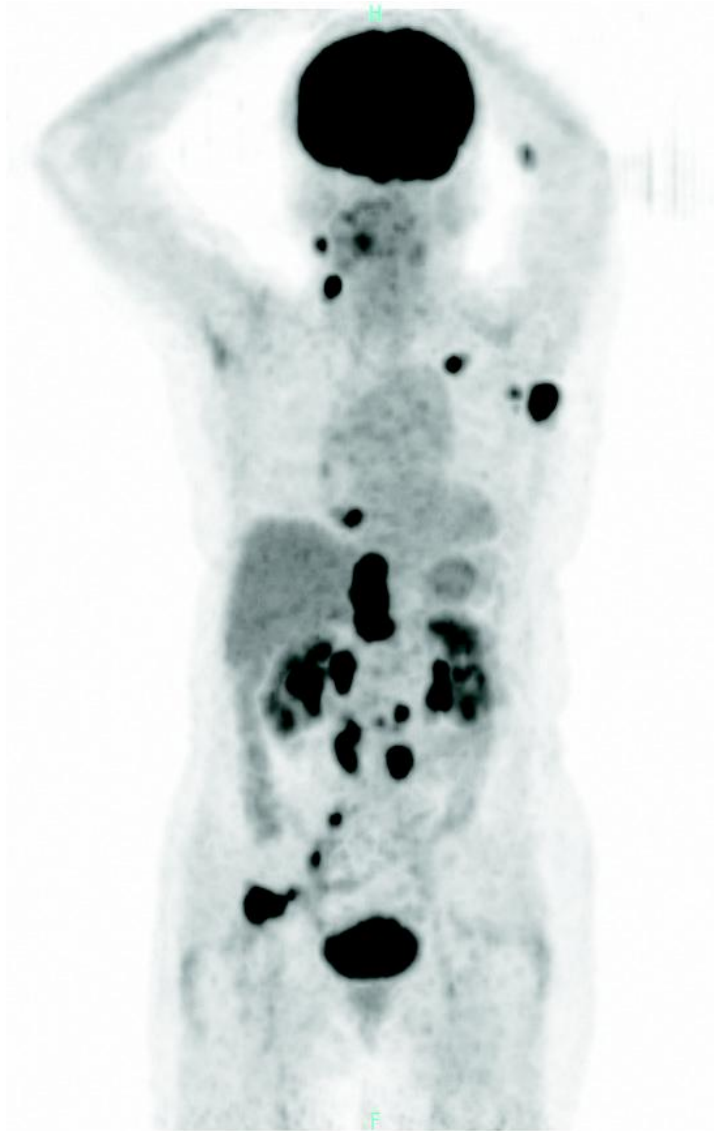
**この画像はホームページ上では公開しておりません。**





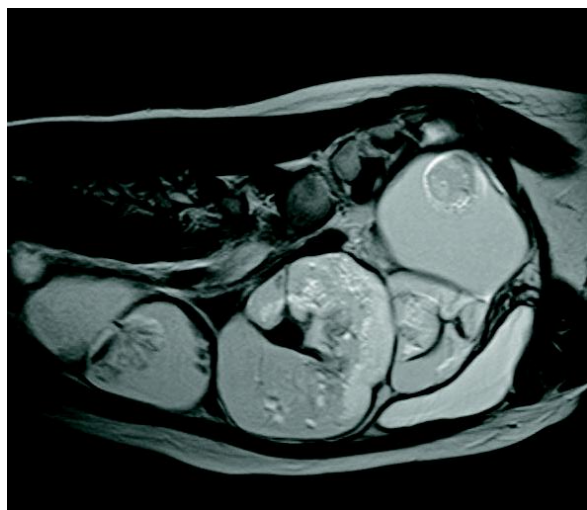
No. 29

(A 問題 60)



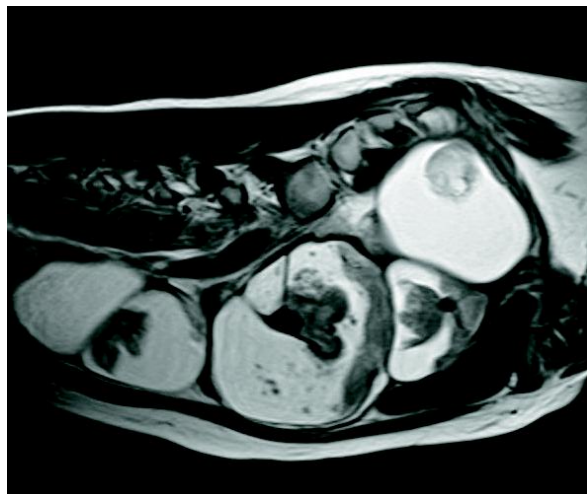
No. 30 (A 問題 62)

A



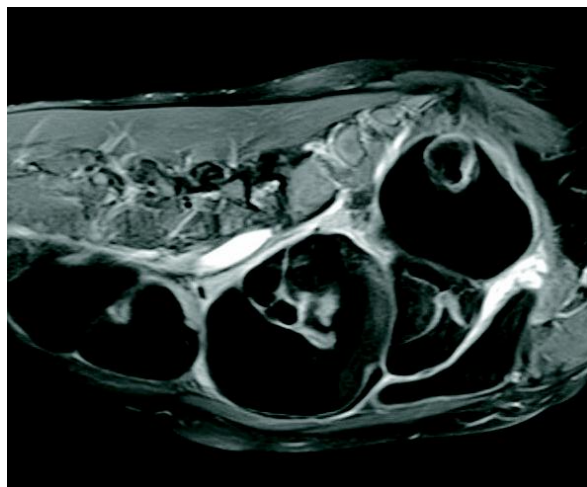
T2 強調像

B



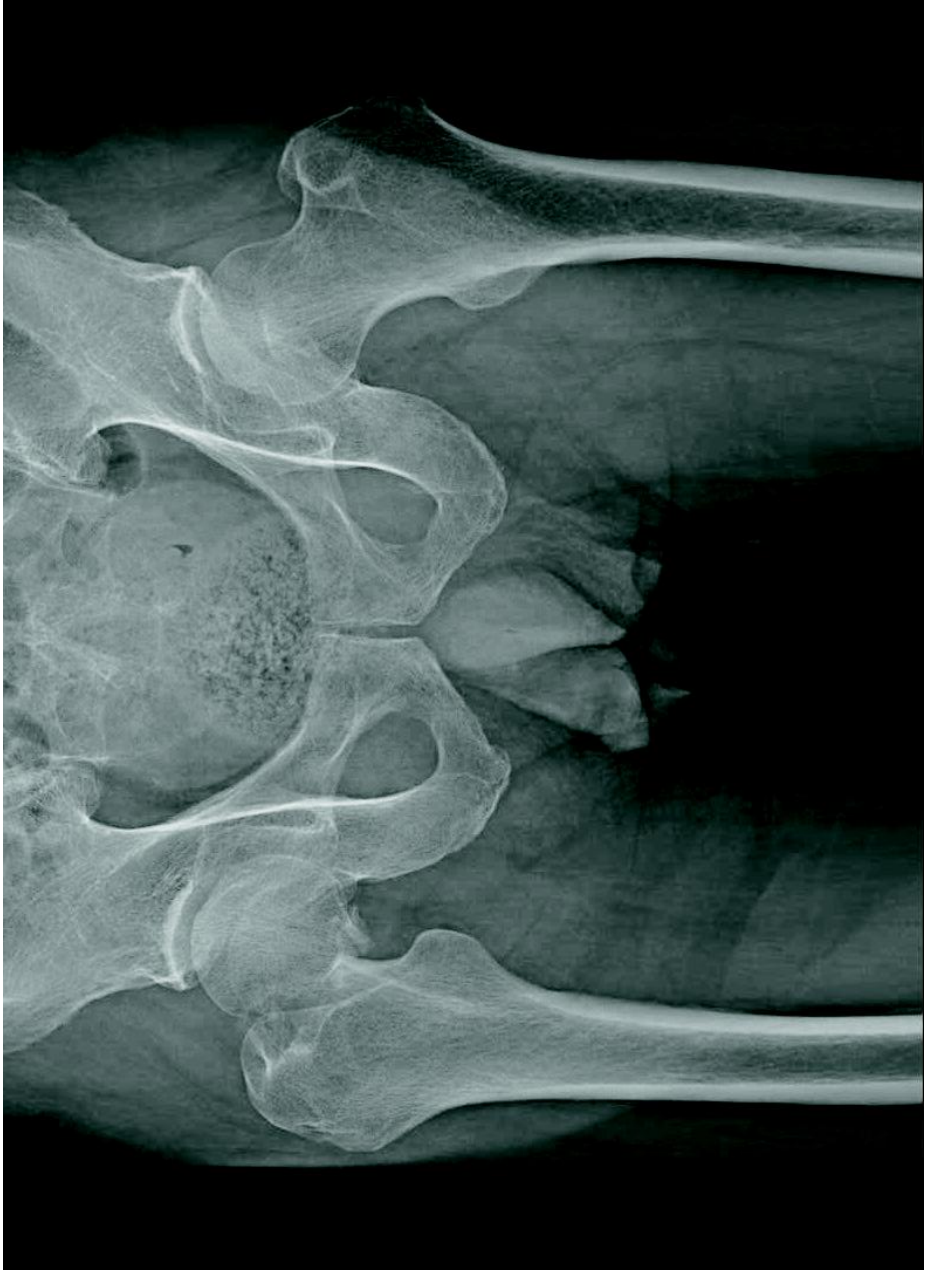
T1 強調像

C



脂肪抑制 T1 強調像

No. 31 (A 問題 63)



No. 32 B (A 問題71)



No. 32 A (A 問題71)



No. 33 (A 問題72)

