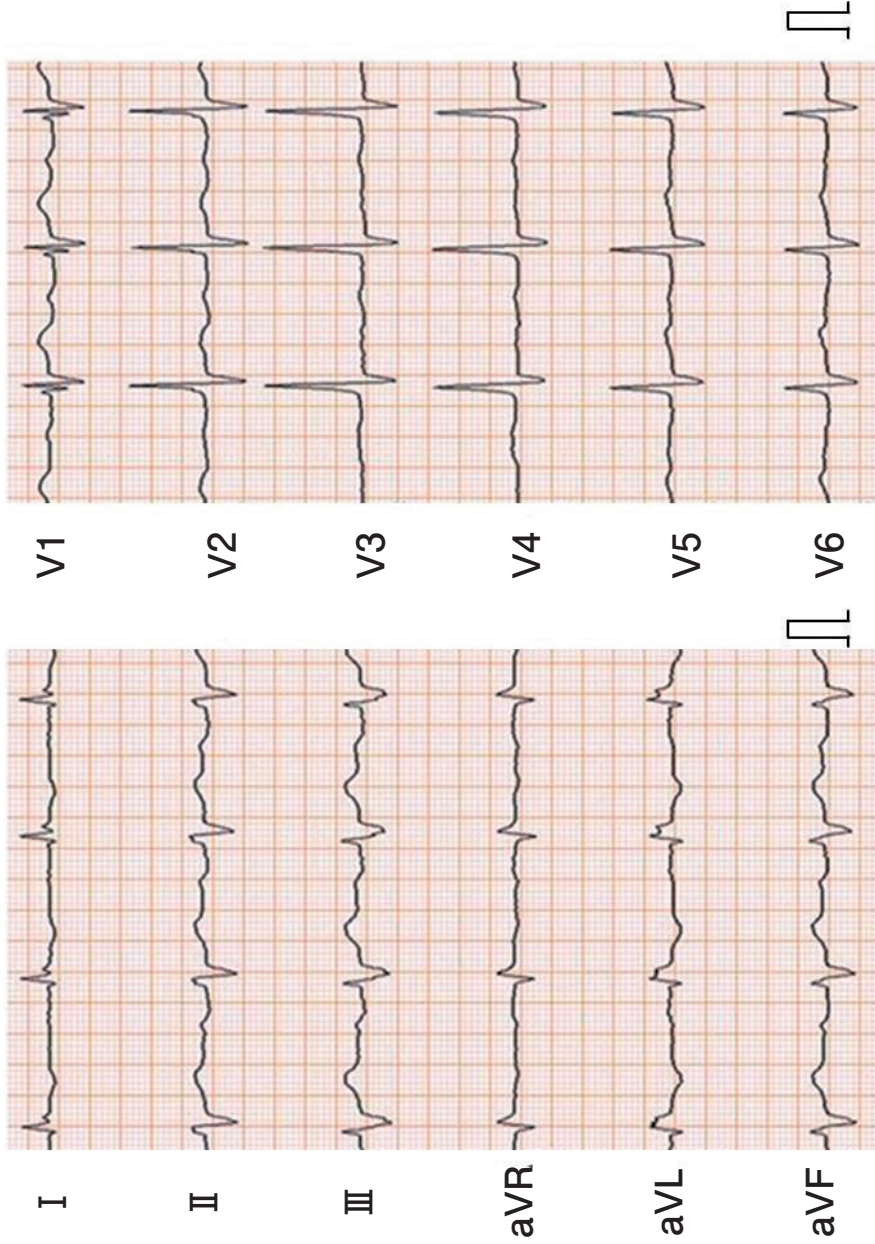


110

F

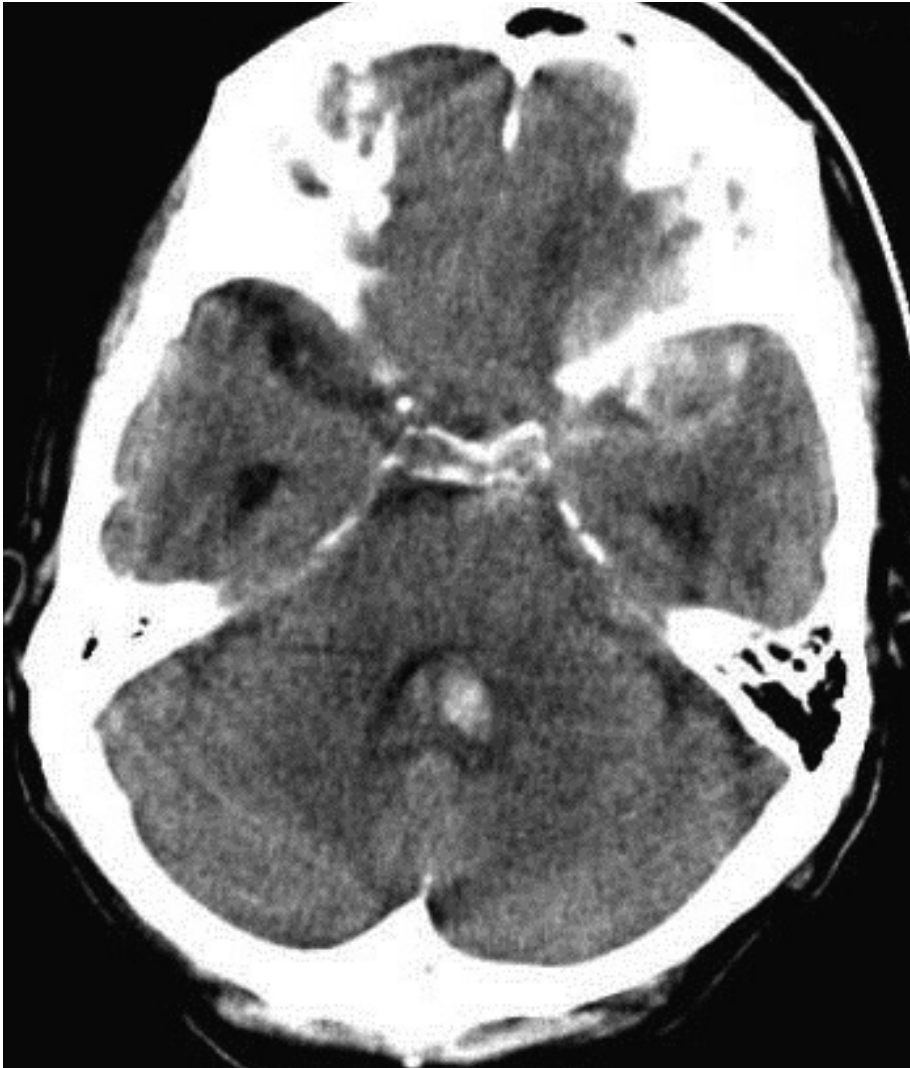
別 冊

No. 1 (F 問題7)



No. 2

(F 問題 19)



No. 3 (F 問題 22)

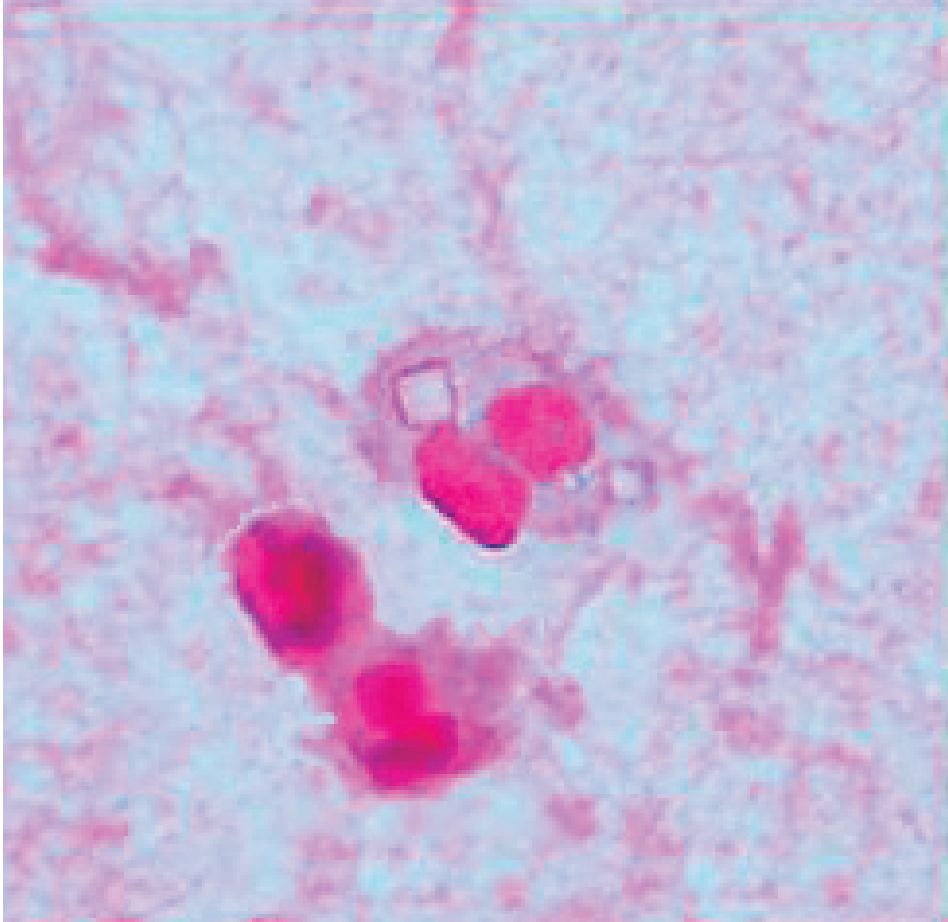
妊娠中の経過

診察月日	妊娠週数	子宮底長	腹 囲	血 圧	浮 腫	尿蛋白	尿 糖	その他特に行った検査	体 重	医師の特記指示事項	施設名 または 担当者名
8月22日	10週2日	- cm	73.0 cm	120 / 74	(-) + ++	(-) + ++	(-) + ++	胎児頭殿長=32 mm	60.2 kg		〇〇医院
9月19日	14週2日	-	74.0	118 / 70	(-) + ++	(-) + ++	(-) + ++		61.6		〇〇医院
10月17日	18週2日	18.0	76.0	122 / 68	(-) + ++	(-) + ++	(-) + ++		62.6		〇〇医院
11月14日	22週2日	21.0	77.0	118 / 72	(-) + ++	(-) + ++	(-) + ++		63.4		〇〇医院
11月28日	24週2日	23.0	79.0	120 / 78	(-) + ++	(-) + ++	(-) + ++		63.8		〇〇医院
12月12日	26週2日	25.0	80.0	120 / 74	(-) + ++	(-) + ++	(-) + ++	随時血糖=84 mg/dL	64.0		〇〇医院
12月26日	28週2日	26.0	81.0	128 / 80	(-) + ++	(-) + ++	(-) + ++		64.6		〇〇医院
1月9日	30週2日	27.0	81.0	132 / 78	(-) + ++	(-) + ++	(-) + ++		64.8		〇〇医院
1月23日	32週2日	27.0	81.0	128 / 80	(-) + ++	(-) + ++	(-) + ++		65.2		〇〇医院
				/	- + ++	- + ++	- + ++				
				/	- + ++	- + ++	- + ++				
				/	- + ++	- + ++	- + ++				
				/	- + ++	- + ++	- + ++				
				/	- + ++	- + ++	- + ++				
				/	- + ++	- + ++	- + ++				

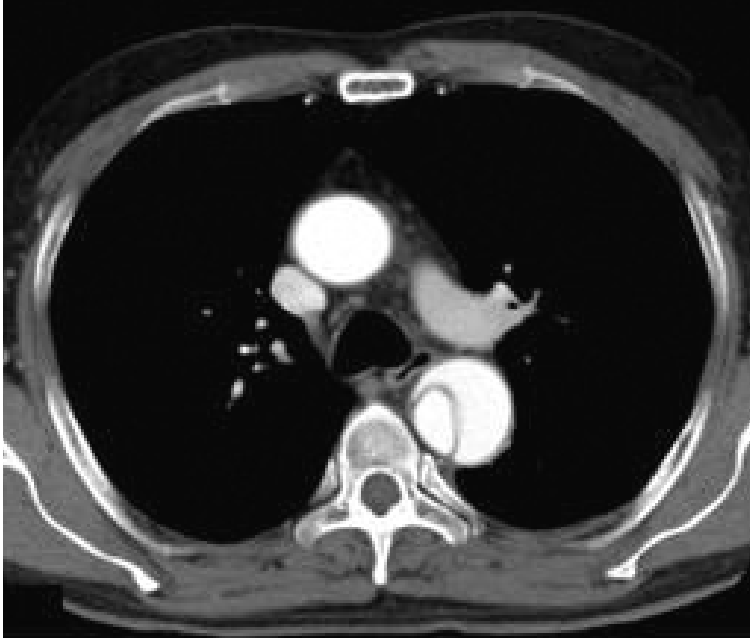
No. 4 A (F 問題 26、27)



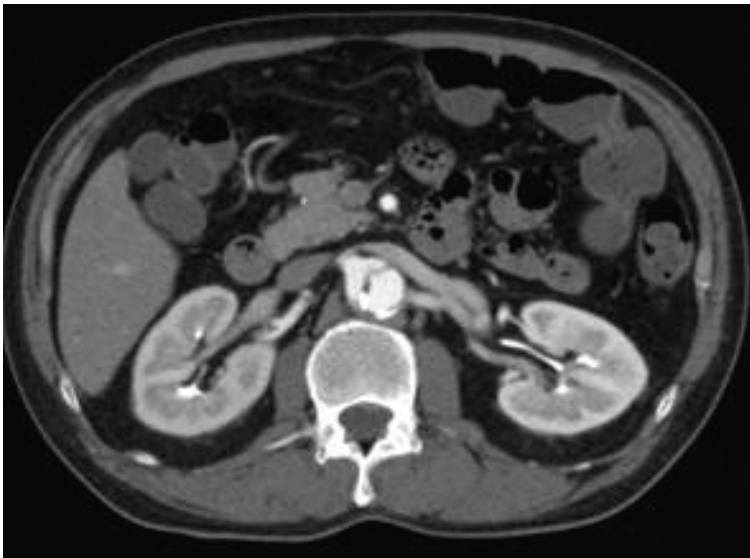
No. 4 B (F 問題 26、27)



No. 5 A (F 問題 28、29)



No. 5 B (F 問題 28、29)



No. 5 C (F 問題 28、29)



No. 6

(F 問題 30、31)

