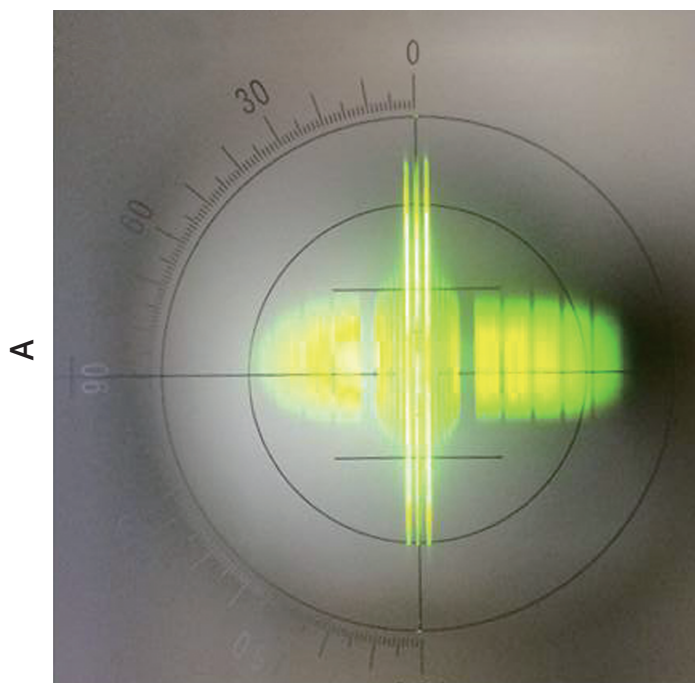


45

午 後

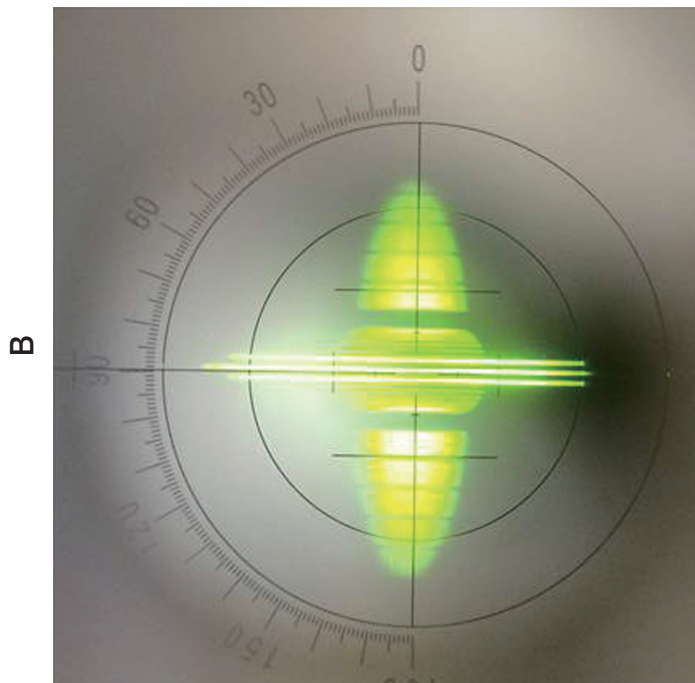
別 冊

No. 1 (問題 22)



+ 4.75
+ 5.00
+ 5.25

↑

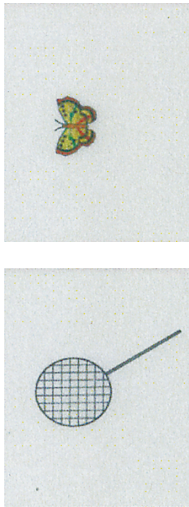


+ 2.75
+ 3.00
+ 3.25

↑

No. 2

(問題 62)



①



②



③



④



⑤



⑥

No. 3 A

(問題 66)



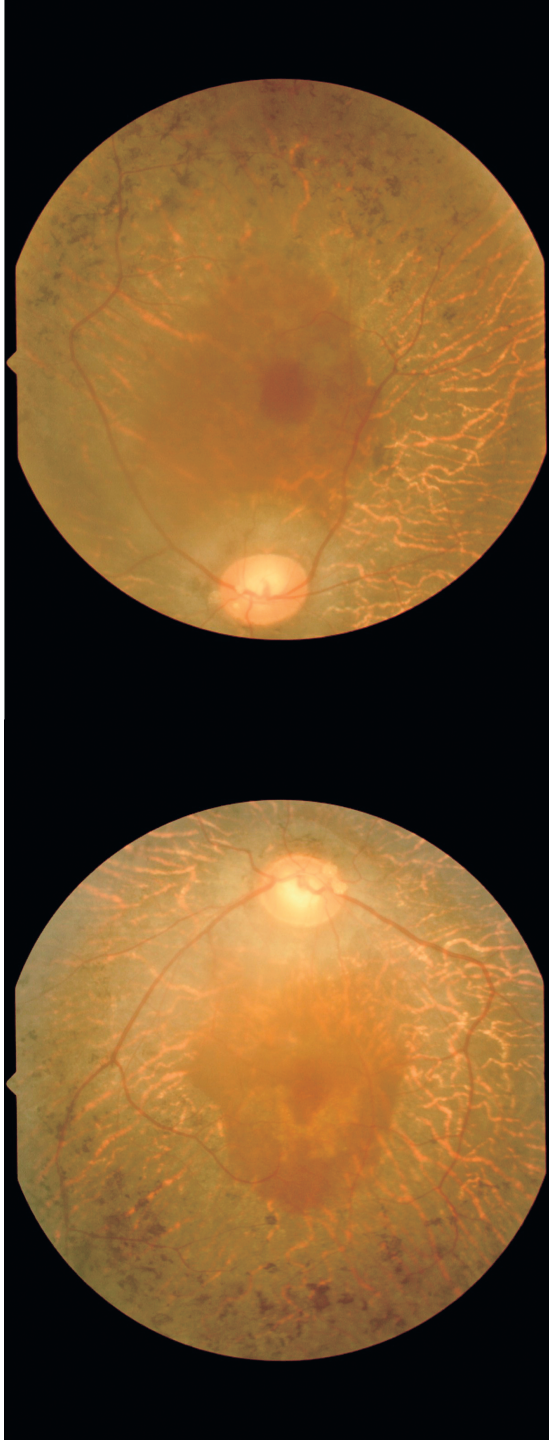
アイスパック装着前

No. 3 B

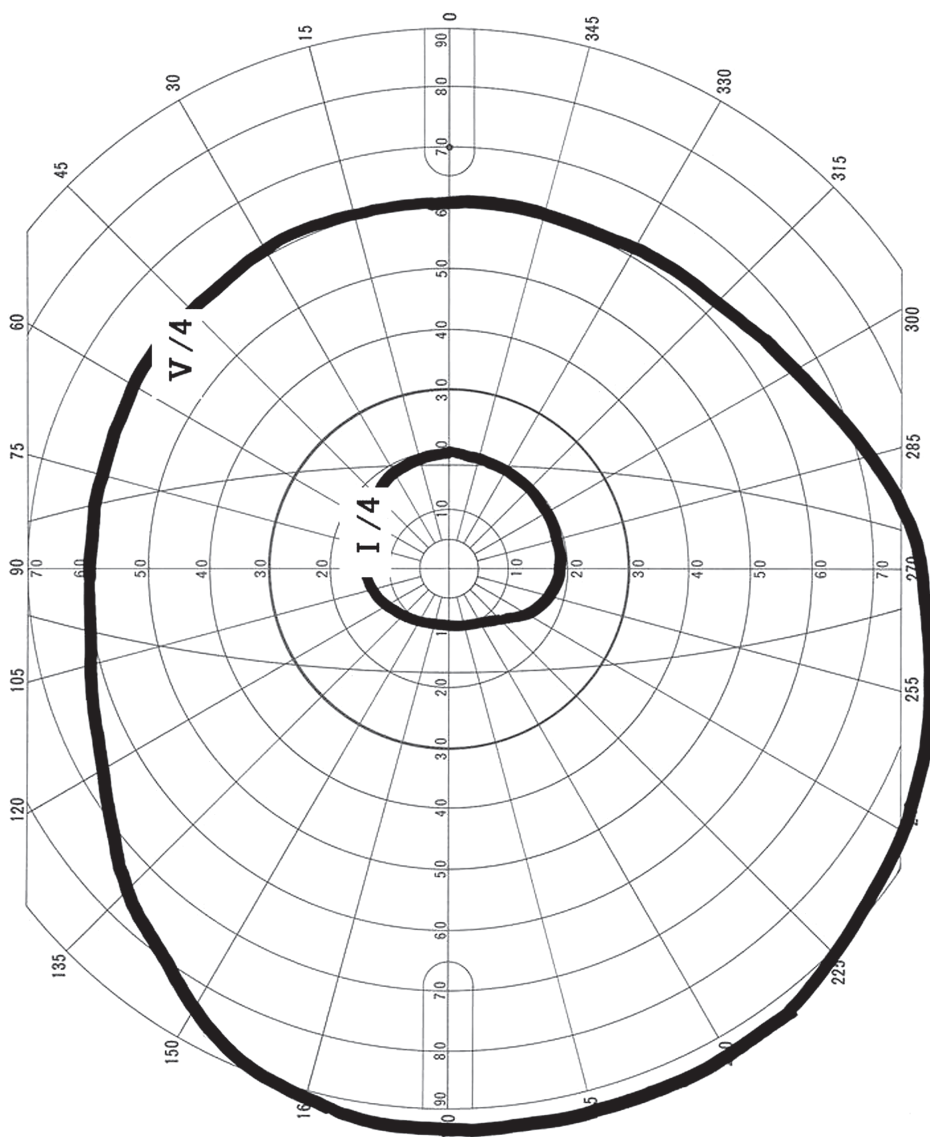


アイスパック装着後

No. 4 (問題 67、68)



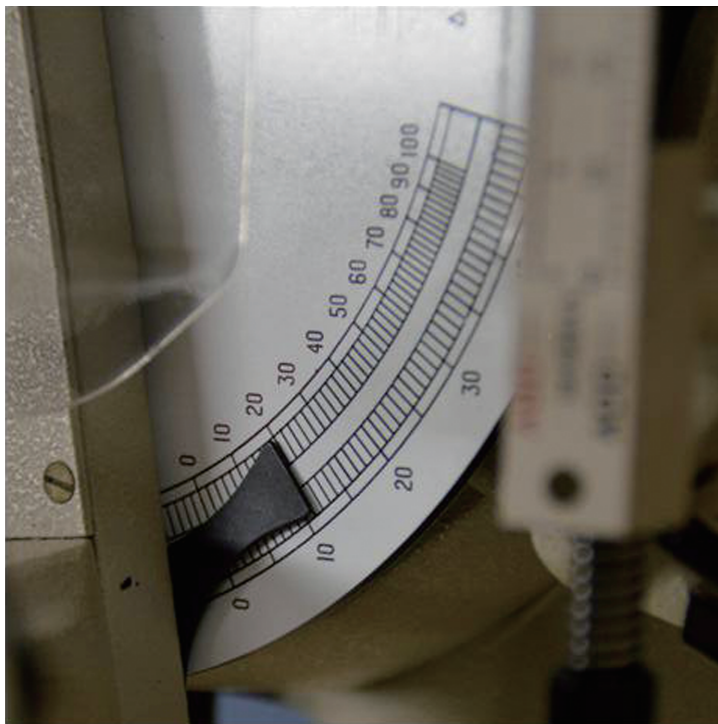
No. 5 (問題 70)



No. 6

(問題 71)

両眼：+0.50D 装用

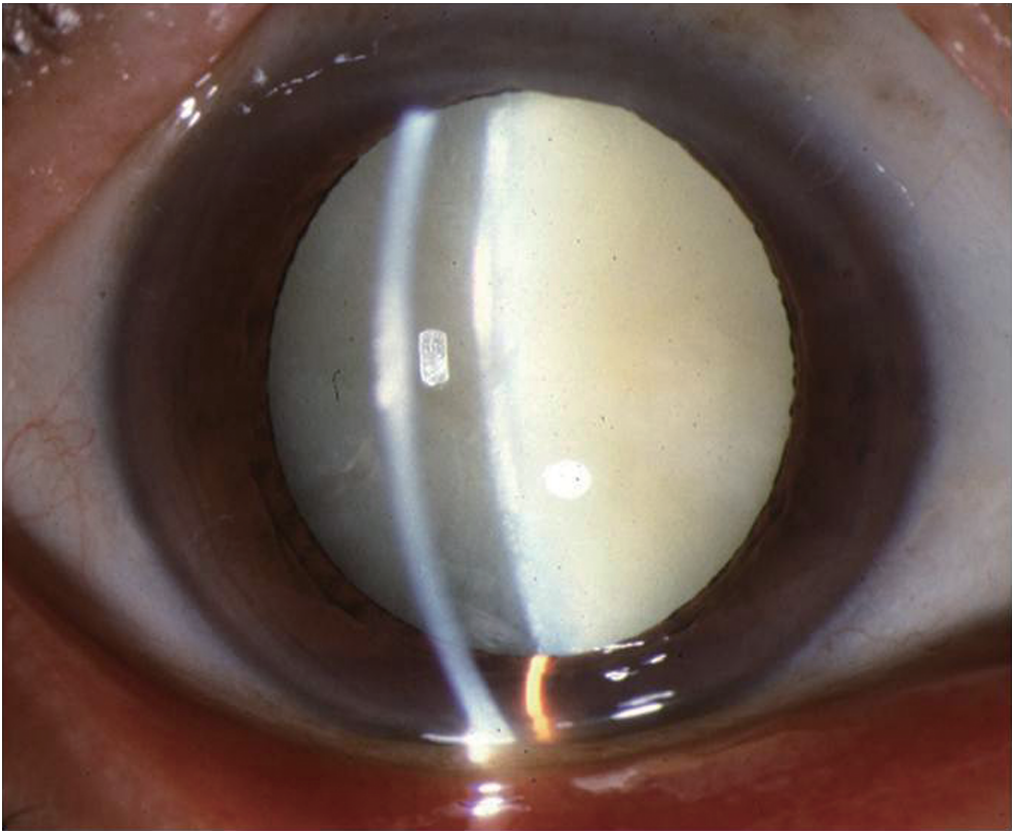


両眼：-2.50D 装用



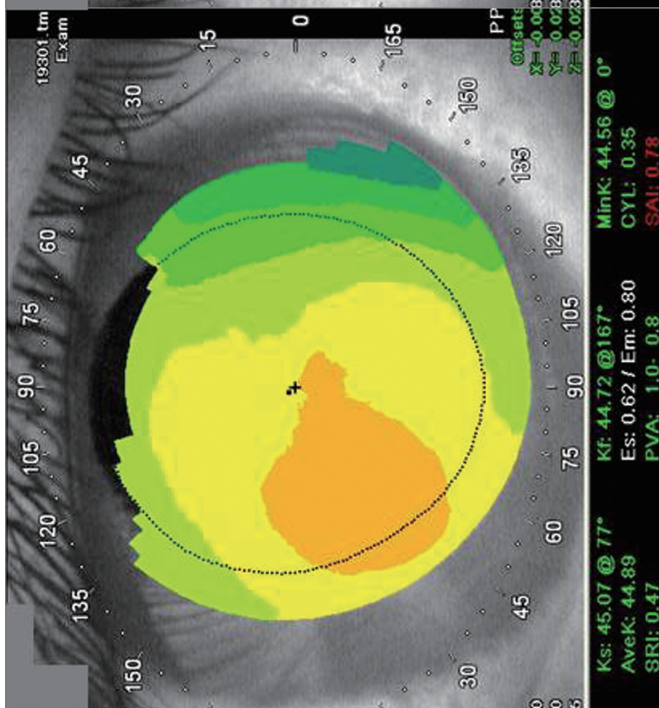
No. 7

(問題 72)



No. 8 (問題 75)

右眼



左眼

