

109

E

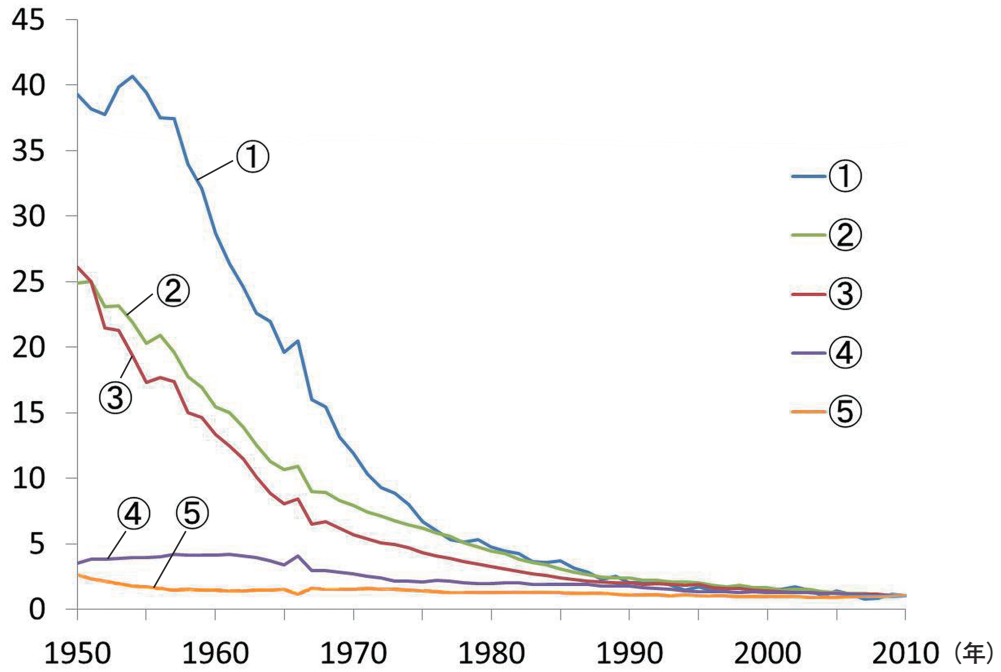
別 冊





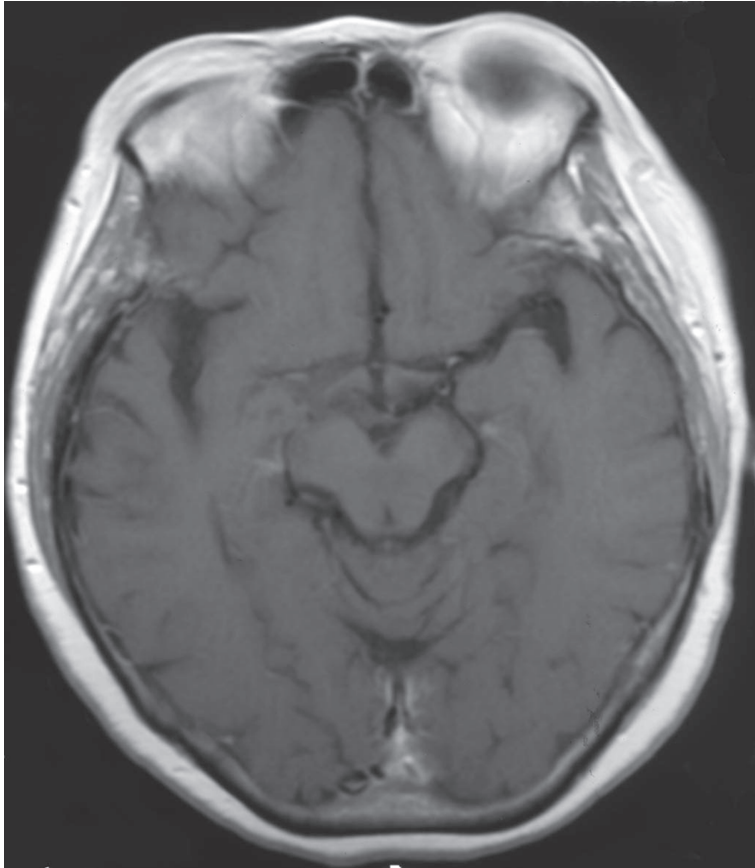


2010年における  
数値を1とした  
ときの値



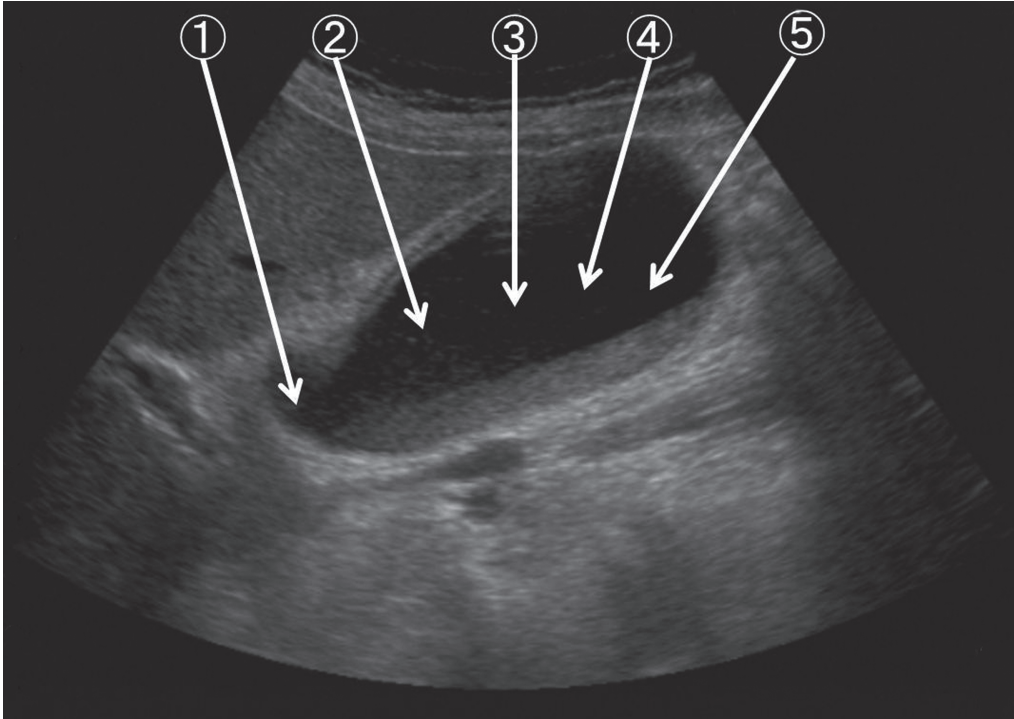
No. 2

(E 問題 14)



No. 3

(E 問題 28)



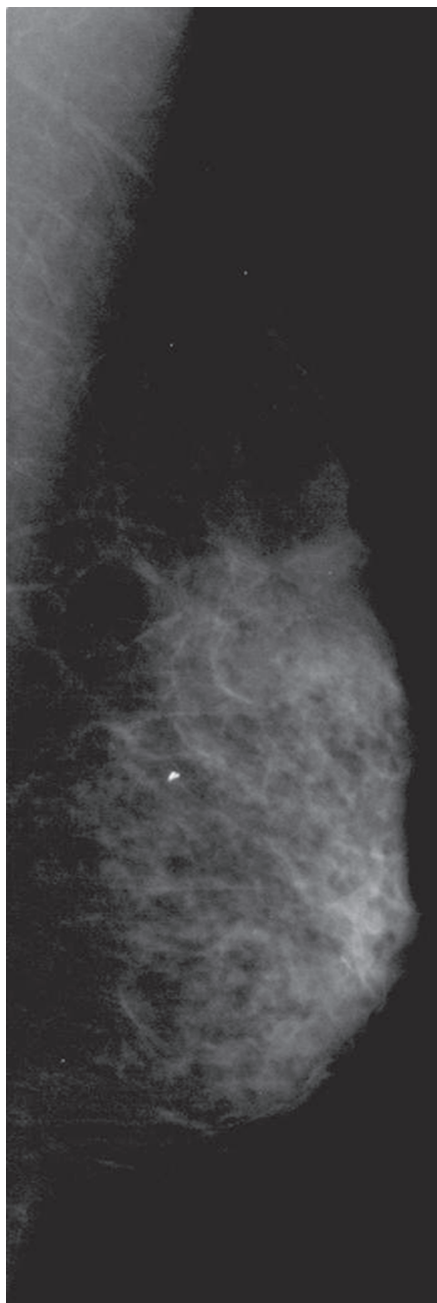
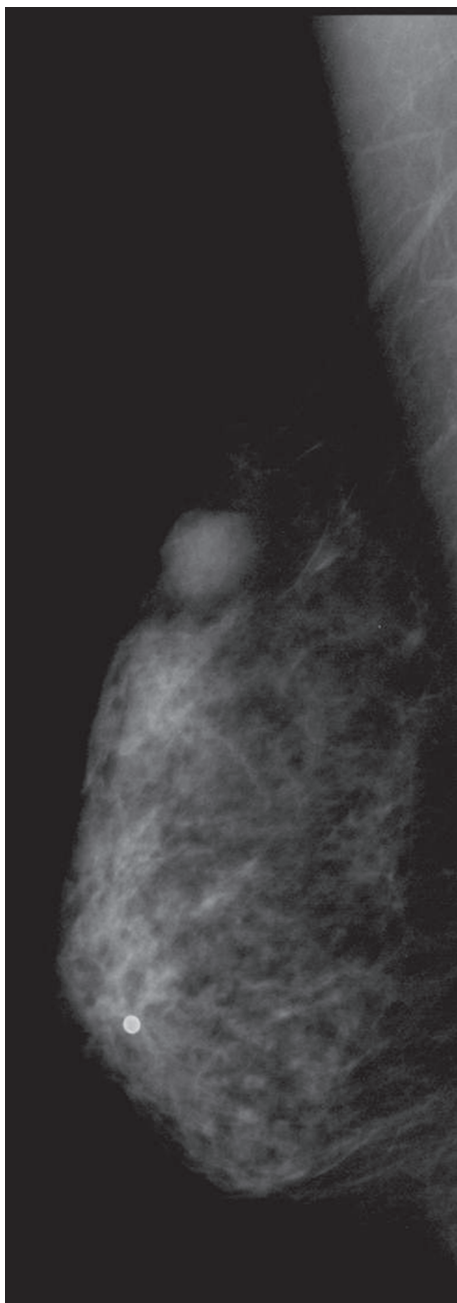


矢印は検者が右手で力を入れる方向を示す。

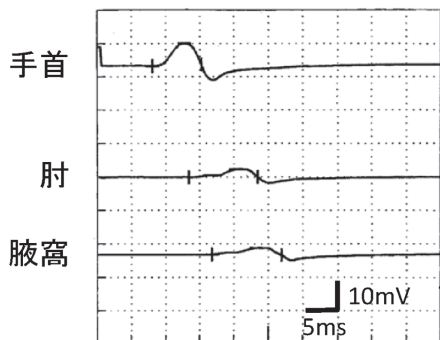


No. 5

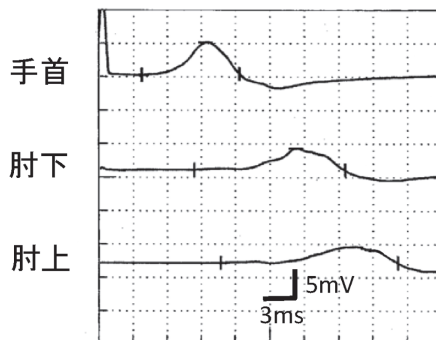
(E 問題 40)



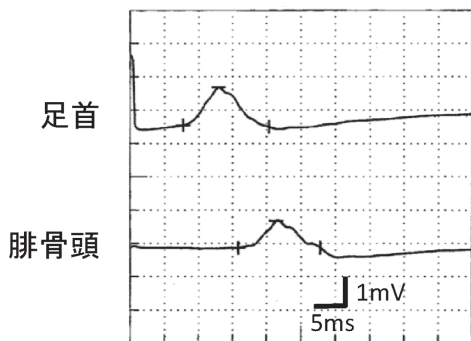
右正中神経



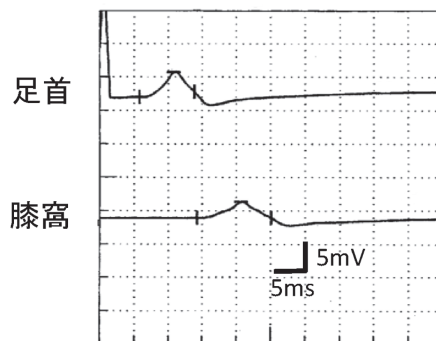
右尺骨神経



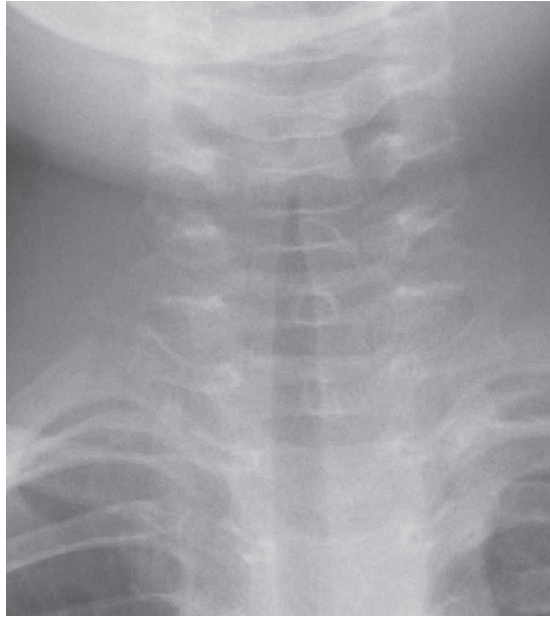
右腓骨神経



右脛骨神経



No. 7 A (E 問題 52)



No. 7 B (E 問題 52)



①



②



③



④

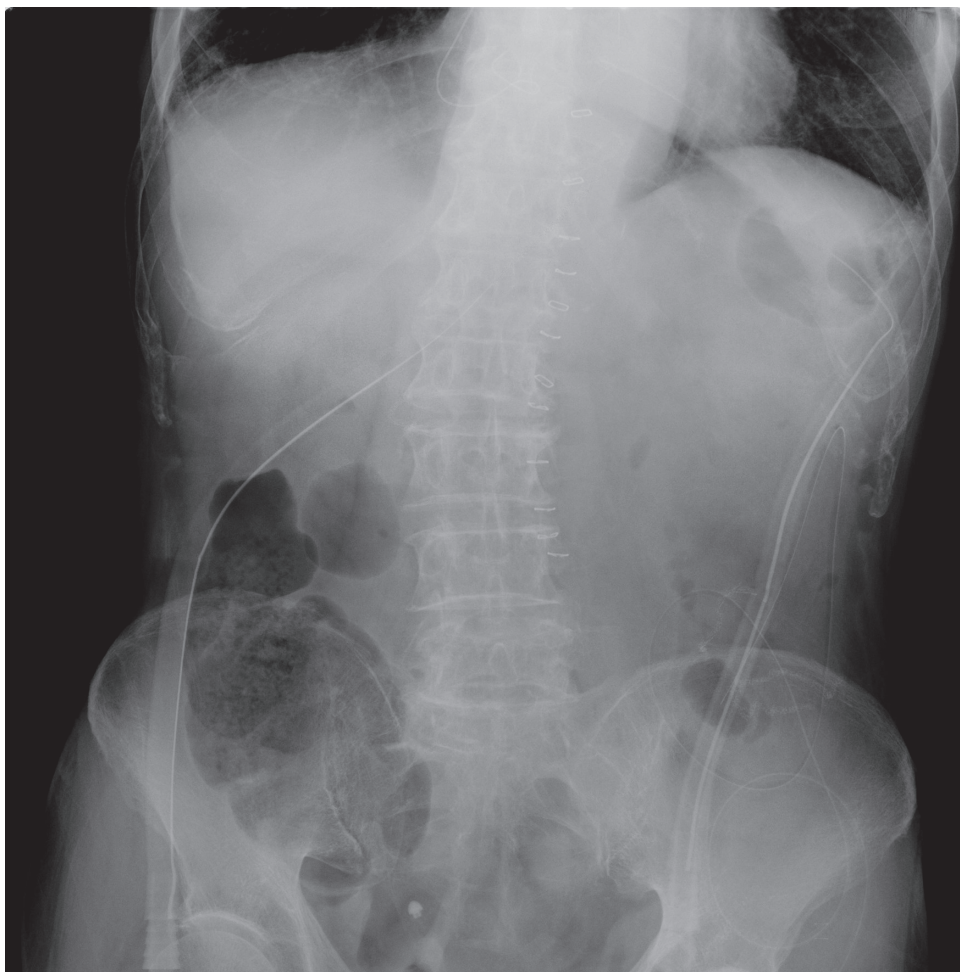


⑤



No. 9

(E 問題 56)



余 白

頻度・尿量記録 (Frequency volume chart)

2月 10日(火)

◎起床時間：午前・午後 7 時 15 分

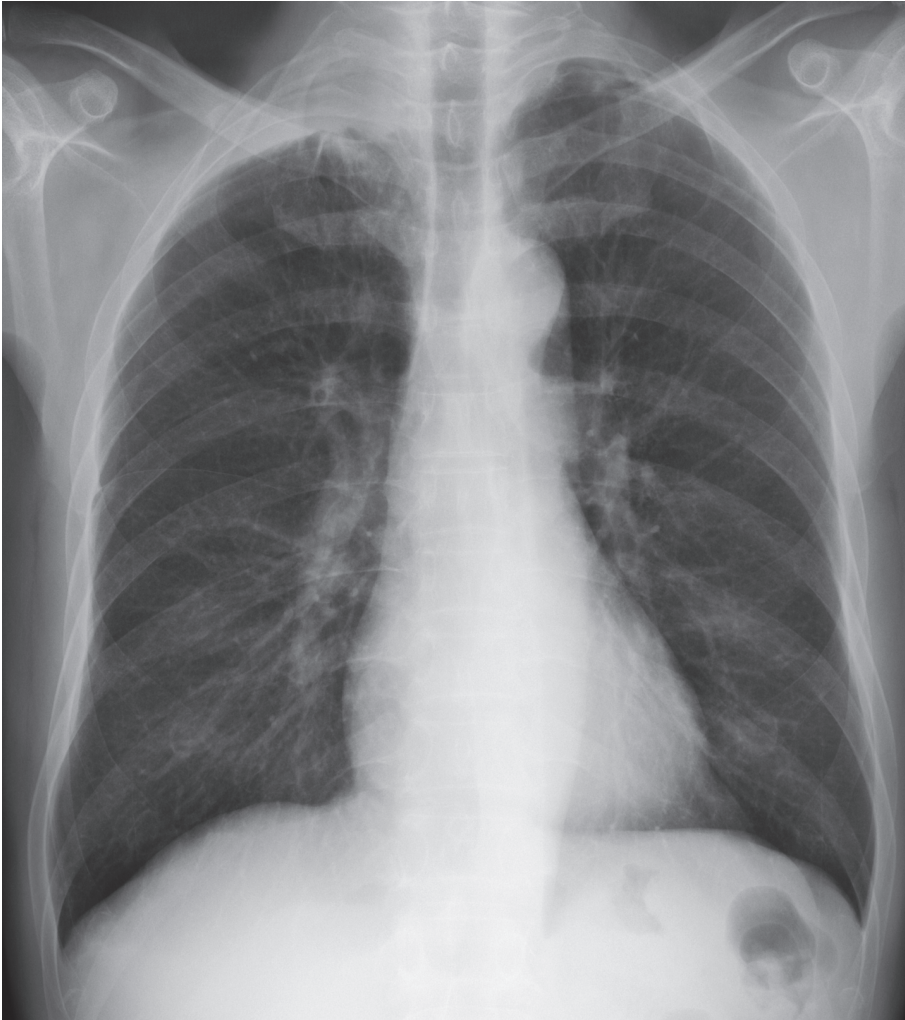
◎就寝時間：午前・午後 10 時 45 分

	排尿した時刻	尿量 (mL)	備考
8 時から翌日の 8 時までの分をこの一枚に記載してください			
1	9 時 50 分	150	覚醒中の尿量 1,130mL
2	13 時 20 分	200	
3	16 時 0 分	180	
4	19 時 30 分	250	
5	21 時 0 分	200	
6	22 時 30 分	150	就寝中の尿量 880mL
7	0 時 30 分	200	
8	2 時 0 分	230	
9	4 時 50 分	200	
10	7 時 30 分	250	
11	時 分		
12	時 分		
13	時 分		
14	時 分		
15	時 分		
16	時 分		
17	時 分		
18	時 分		
19	時 分		
20	時 分		
	計	2,010mL	

翌日 2月 11日 ◎起床時間：午前・午後 7 時 30 分

No. 11 A

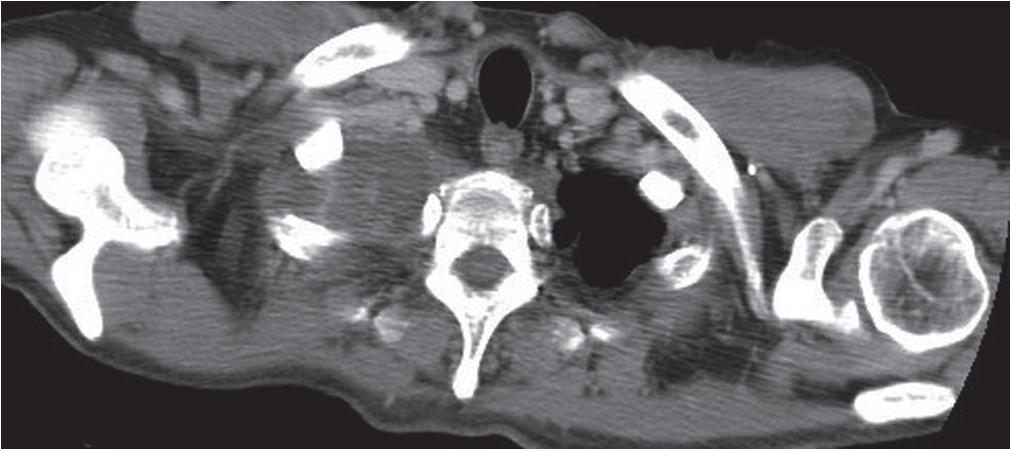
(E 問題 58)





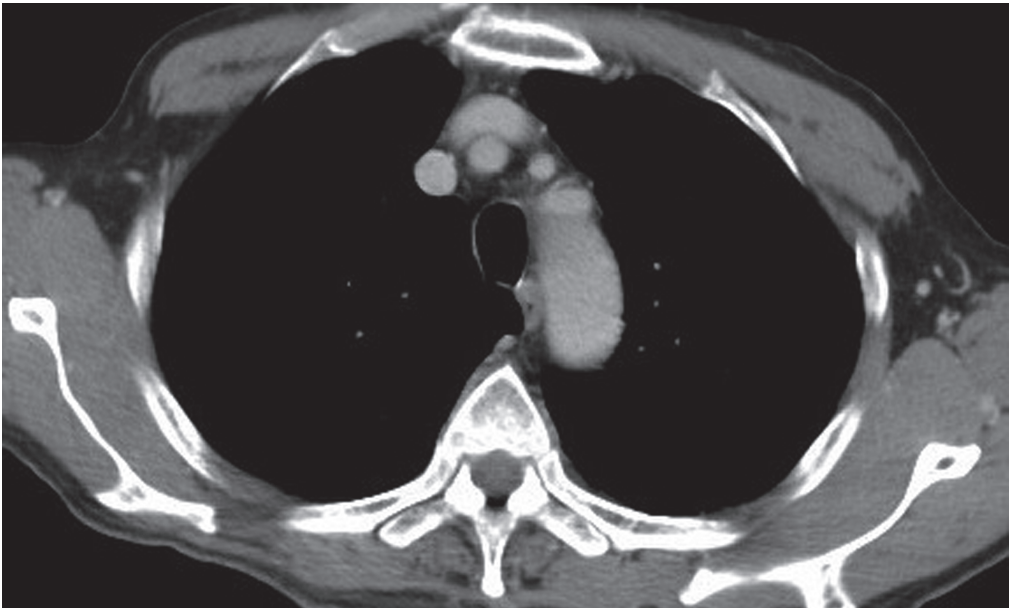
No. 11 B

(E 問題 58)



No. 11 C

(E 問題 58)





No. 13 (E 問題 66~68)

