

◎ 指示があるまで開かないこと。

(平成 26 年 2 月 2 日 9 時 50 分 ~ 12 時 00 分)

注 意 事 項

1. 試験問題の数は 130 問で解答時間は正味 2 時間 10 分である。
2. 解答方法は次のとおりである。
 - (1) (例 1) の問題では a から e までの 5 つの選択肢があるので、そのうち質問に適した選択肢を 1 つ選び答案用紙に記入すること。なお、(例 1) の質問には 2 つ以上解答した場合は誤りとする。

(例 1) 201 歯科医業が行えるのはどれか。1 つ選べ。

- a 合格発表日以降
- b 合格証書受領日以降
- c 免許申請日以降
- d 臨床研修開始日以降
- e 歯科医籍登録日以降

(例 1) の正解は「e」であるから答案用紙の **e** をマークすればよい。

答案用紙①の場合、

201	<input type="radio"/> a	<input type="radio"/> b	<input type="radio"/> c	<input type="radio"/> d	<input type="radio"/> e
			↓		
201	<input type="radio"/> a	<input type="radio"/> b	<input type="radio"/> c	<input type="radio"/> d	<input checked="" type="radio"/>

答案用紙②の場合、

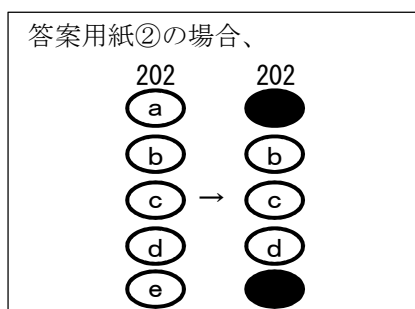
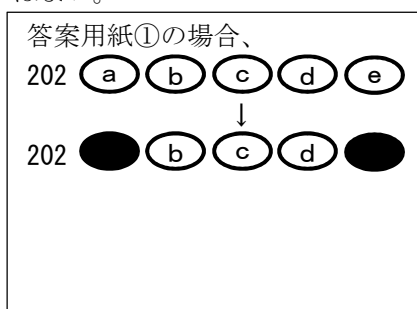
201		201
<input type="radio"/> a		<input type="radio"/> a
<input type="radio"/> b		<input type="radio"/> b
<input type="radio"/> c	→	<input type="radio"/> c
<input type="radio"/> d		<input type="radio"/> d
<input type="radio"/> e		<input checked="" type="radio"/>

(2) (例2)の問題ではaからeまでの5つの選択肢があるので、そのうち質問に適した選択肢を2つ選び答案用紙に記入すること。なお、(例2)の質問には1つ又は3つ以上解答した場合は誤りとする。

(例2) 202 歯科医籍訂正の申請が必要なのはどれか。2つ選べ。

- a 氏名変更時
- b 住所地変更時
- c 勤務先変更時
- d 診療所開設時
- e 本籍地都道府県変更時

(例2)の正解は「a」と「e」であるから答案用紙の○aと○eをマークすればよい。



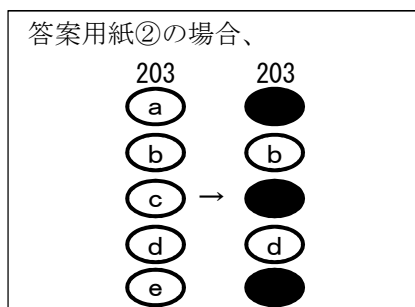
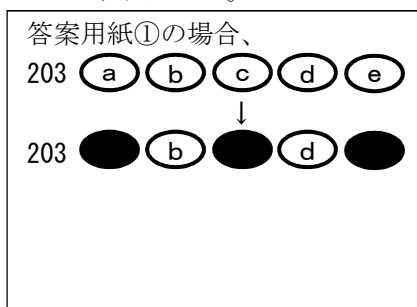
(3) (例3)の問題では問題ごとに正答数が異なるので、それぞれに適した数の選択肢をすべて選び答案用紙に記入すること。

例えば、質問に適した選択肢が3つである場合は、2つ以下又は4つ以上解答した場合は誤りとする。

(例3) 203 歯科医師法に規定されているのはどれか。すべて選べ。

- a 不正受験者の措置
- b 診療所開設の届出
- c 保健指導を行う義務
- d 歯科技工指示書の記載
- e 歯科医師の氏名の公表

(例3)の正解は「a」と「c」と「e」であるから答案用紙の○aと○cと○eをマークすればよい。



1 WHO の「健康」を定義する文章を示す。

“Health is a state of complete physical, () and social well-being and not merely the absence of disease or infirmity.”

() に入るのはどれか。1つ選べ。

- a dental
- b mental
- c medical
- d chemical
- e biological

2 実効線量で説明される低線量放射線の影響はどれか。1つ選べ。

- a 白内障
- b 悪性腫瘍
- c 一時不妊
- d 永久不妊
- e 造血機能低下

3 殺菌を目的に歯磨剤に配合されるのはどれか。1つ選べ。

- a トラネキサム酸
- b ポビドンヨード
- c 乳酸アルミニウム
- d 塩化ベンゼトニウム
- e テトラサイクリン塩酸塩

4 問題解決指向型診療録における SOAP の「O」にあたる事項はどれか。1つ選べ。

- a 自覚症状
- b 他覚所見
- c 治療後の生活指導
- d 検査所見に対する評価
- e 症状に対する検査計画

5 加齢変化で網様萎縮がみられるのはどれか。1つ選べ。

- a 歯 髄
- b 歯 肉
- c 顎下腺
- d 歯根膜
- e 象牙質

6 成長期における上顎歯列の狭窄の成立機序を示す。



①に入るのはどれか。1つ選べ。

- a 低位舌
- b 弄舌癖
- c 鼻中隔彎曲
- d ブラキシズム
- e 咽頭扁桃肥大

7 ペニシリンの発見者はどれか。1つ選べ。

- a R. Koch
- b J. Lister
- c L. Pasteur
- d A. Fleming
- e I. P. Semmelweis

8 齲蝕予防において費用対効果の高い順で正しいのはどれか。1つ選べ。

- | | 高 | | 低 |
|---|-----------|---|----------------------|
| a | 水道水フッ化物添加 | > | フッ化物歯面塗布 > フッ化物洗口 |
| b | 水道水フッ化物添加 | > | フッ化物洗口 > フッ化物歯面塗布 |
| c | フッ化物洗口 | > | フッ化物歯面塗布 > フッ化物配合歯磨剤 |
| d | フッ化物洗口 | > | 水道水フッ化物添加 > フッ化物歯面塗布 |
| e | フッ化物歯面塗布 | > | フッ化物洗口 > 水道水フッ化物添加 |

9 採取した血液を遠心分離した際、全容量に占める血球成分の割合を示すのはどれか。1つ選べ。

- a Hb
- b Ht
- c MCV
- d MCH
- e 赤沈

- 10 高血圧症で最も頻度が高いのはどれか。1つ選べ。
- a 腎 性
 - b 血管性
 - c 神経性
 - d 本態性
 - e 内分泌性
- 11 歯科用コーンビーム CT の適応はどれか。1つ選べ。
- a 舌下腺腫瘍
 - b リンパ節転移
 - c 顎下型ガマ腫
 - d 顔面神経麻痺
 - e 変形性顎関節症
- 12 全部床義歯の顎間関係記録後、同日に外来で用いるのはどれか。1つ選べ。
- a 咬合平面板
 - b パラトグラム
 - c バイトゲージ
 - d モールドガイド
 - e コンタクトゲージ

13 乳歯列全体にみられる暗緑色の着色歯の写真(別冊 No. 1)を別に示す。

原因として考えられるのはどれか。1つ選べ。

- a 重症新生児黄疸
- b ウイルス性疾患
- c ビタミン欠乏症
- d 抗菌薬の長期服用
- e 先天性ポルフィリン症



14 エックス線写真で歯槽硬線として観察できるのはどれか。1つ選べ。

- a 歯根膜腔
- b 支持歯槽骨
- c 固有歯槽骨
- d トームスの顆粒層
- e マラッセの上皮遺残

15 要介護高齢者に対する口腔ケアで正しいのはどれか。1つ選べ。

- a 義歯を装着したまま行う。
- b 無歯顎患者には不要である。
- c 口腔内を乾燥させた状態で行う。
- d 舌清掃は舌尖から舌根に向けて行う。
- e 仰臥位に比べ座位で行う方が安全である。

16 習慣性嘔吐を持つ患者にみられる歯の損耗〈Tooth Wear〉の好発歯面で正しいのはどれか。1つ選べ。

- a 下顎前歯唇側面
- b 下顎臼歯咬合面
- c 上顎前歯舌側面
- d 上顎小白歯頬側面
- e 下顎大白歯頬側面

17 深い歯周ポケット内に露出した歯根面のルートプレーニングに用いるのはどれか。

1つ選べ。

- a エアースケーラー
- b 超音波スケラー
- c チゼル型スケラー
- d シックル型スケラー
- e キュレット型スケラー

18 小児の医療面接で適切なのはどれか。1つ選べ。

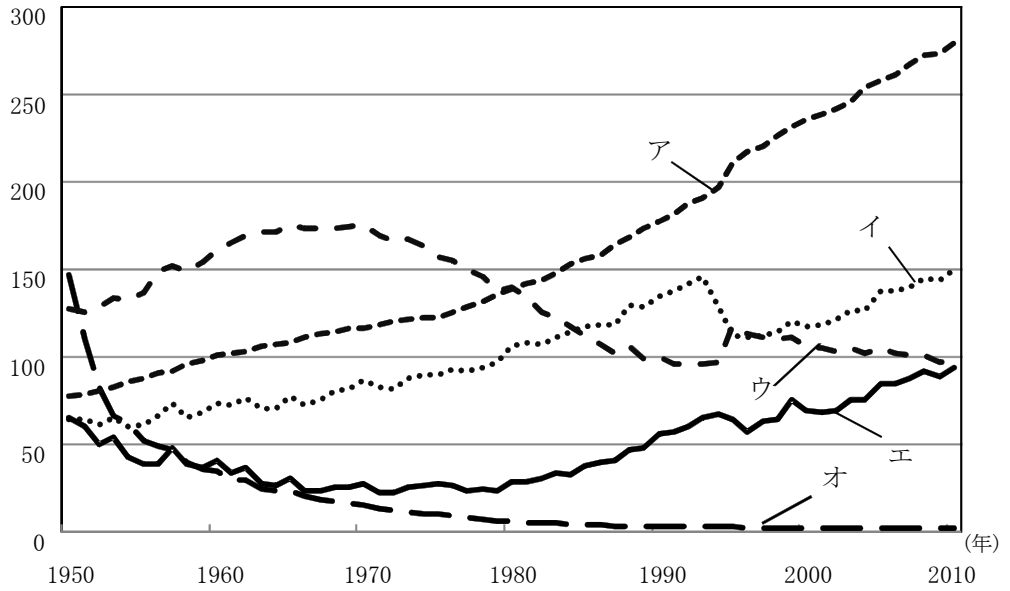
- a 歯科用ユニットで行う。
- b 開放的な環境を重視する。
- c 専門用語を用いて説明する。
- d 小児と保護者とは分けて行う。
- e 非言語的コミュニケーションを活用する。

19 口腔前庭に存在するのはどれか。1つ選べ。

- a 舌小帯
- b 采状ヒダ
- c 切歯乳頭
- d 舌下小丘
- e 耳下腺乳頭

20 我が国の主要死因別死亡率の年次推移を図に示す。

(人口10万対)



肺炎はどれか。1つ選べ。

- a ア
- b イ
- c ウ
- d エ
- e オ

21 乳児型嚙下の残存によって起こるのはどれか。1つ選べ。

- a 叢生
- b 開咬
- c 鉤状咬合
- d 過蓋咬合
- e 下顎前突

22 乾燥頭蓋骨の写真(別冊 No. 2)を別に示す。

冠状縫合はどれか。1つ選べ。

- a ア
- b イ
- c ウ
- d エ
- e オ

別冊

No. 2

23 ラバーダム防湿下で小児の治療を行う際、注意すべき習癖はどれか。1つ選べ。

- a 吸指癖
- b 口呼吸
- c 咬爪癖
- d 舌突出癖
- e 異常嚙下癖

24 グルコース摂取後のデンタルプラーク中に最も多く存在する酸はどれか。1つ選べ。

- a ギ酸
- b 酢酸
- c 乳酸
- d クエン酸
- e プロピオン酸

25 MRI で大きく画像の歪みを生じるのはどれか。1つ選べ。

- a 非吸収性縫合糸
- b アクリルレジン床
- c コンポジットレジン修復
- d 金銀パラジウム合金インレー
- e ステンレススチール製ブラケット

26 日本人の下顎永久歯の萌出順序で最も多いのはどれか。1つ選べ。

- a 1→2→3→6→4→5→7
- b 1→2→6→3→4→5→7
- c 1→6→2→3→4→5→7
- d 6→1→2→4→5→3→7
- e 6→1→2→3→4→7→5

27 起床時に一過性に生じる咀嚼筋の痛みの原因として考えられるのはどれか。1つ選べ。

- a いびき
- b 咬爪癖
- c 日中クレンチング
- d 睡眠時ブラキシズム
- e 閉塞性睡眠時無呼吸

28 トータルヘルスプロモーションプランに直接関連する法律はどれか。1つ選べ。

- a 労働基準法
- b 健康増進法
- c 地域保健法
- d 労働安全衛生法
- e 歯科口腔保健の推進に関する法律

29 下顎舌側の腫脹を主訴として来院した患者の口腔内写真(別冊 No. 3A)とエックス線写真(別冊 No. 3B)とを別に示す。

触診所見で正しいのはどれか。1つ選べ。

- a 波動
- b 圧痛
- c 硬結
- d 可動性
- e 骨様硬

別冊 No. 3 A、B

- 30 歯の硬組織疾患と検査法との組合せで正しいのはどれか。1つ選べ。
- a 亀裂 ————— 透照診
 - b 変色 ————— インピーダンス測定検査
 - c 酸蝕症 ————— レーザー蛍光強度測定
 - d 象牙質知覚過敏症 ——— 切削診
 - e アブフラクション ——— 麻酔診
- 31 チーム医療で正しいのはどれか。1つ選べ。
- a 専門用語を使用する。
 - b 職種間で競争意識を持つ。
 - c それぞれの役割に干渉しない。
 - d 患者家族はチームの一員である。
 - e 患者情報は他職種には秘密にする。
- 32 管電圧 60～70 kV の口内法エックス線撮影装置における総ろ過で適切なのはどれか。1つ選べ。
- a 0.3 mmAl 当量
 - b 0.6 mmAl 当量
 - c 0.9 mmAl 当量
 - d 1.2 mmAl 当量
 - e 1.5 mmAl 当量

- 33 歯肉の炎症によって接合上皮内への遊走細胞数が増加するのはどれか。1つ選べ。
- a B細胞
 - b 好中球
 - c NK細胞
 - d 肥満細胞
 - e 形質細胞
- 34 歯科用器具類の感染管理でクリティカルに分類されるのはどれか。1つ選べ。
- a スケーラー
 - b 印象用トレー
 - c フェイスボウ
 - d デンタルミラー
 - e 歯科用ハンドピース
- 35 下顎骨骨髓炎の特徴はどれか。1つ選べ。
- a 味覚障害
 - b 歯肉潰瘍
 - c 板状硬結
 - d Vincent 症状
 - e 顔面神経麻痺

36 混合歯列期前期の前歯部反対咬合の診察で最も重要なのはどれか。1つ選べ。

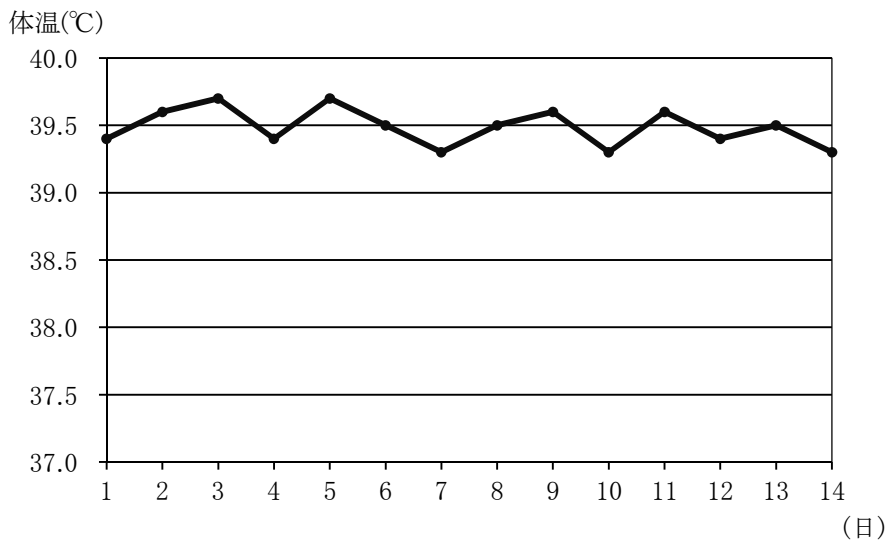
- a 歯の形態異常
- b 上唇小帯の付着
- c 咽頭扁桃の肥大
- d 早期接触の有無
- e 乳臼歯の動揺度

37 インフルエンザ脳炎・脳症の重症化に関連して緊急安全性情報が出たのはどれか。

1つ選べ。

- a リドカイン
- b フルコナゾール
- c フルオロウラシル
- d エリスロマイシン
- e ジクロフェナクナトリウム

38 体温の変化を図に示す。



熱型はどれか。1つ選べ。

- a 間欠熱
- b 稽留熱
- c 弛張熱
- d 周期熱
- e 波状熱

39 コンポジットレジンインレー修復操作時の口腔内写真(別冊 No. 4)を別に示す。
矢印の材料と併用されるのはどれか。1つ選べ。

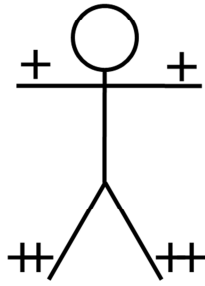
- a EDTA
- b クエン酸
- c 過酸化水素
- d 塩化アルミニウム
- e パラホルムアルデヒド



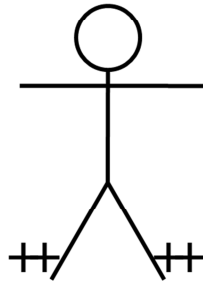
40 インプラント体の材料として用いられるチタンの特性はどれか。1つ選べ。

- a 生体活性
- b 生体吸収性
- c 生体許容性
- d 生体不活性
- e 生体内崩壊性

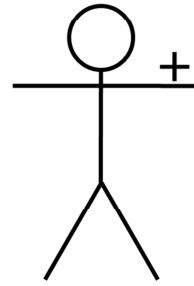
41 麻痺を有する人体の模式図を示す。



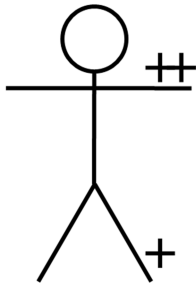
ア



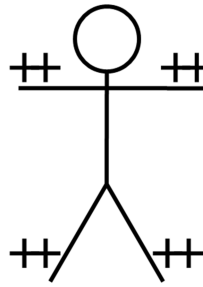
イ



ウ



エ



オ

麻痺がある：+
麻痺の程度：+ < ++

両麻痺はどれか。1つ選べ。

- a ア
- b イ
- c ウ
- d エ
- e オ

42 唾液腺を支配する副交感神経の節前ニューロンの細胞体が存在するのはどれか。

1つ選べ。

- a 中 脳
- b 小 脳
- c 延 髄
- d 胸 髄
- e 腰 髄

43 生体機能と検査・試験法との組合せで正しいのはどれか。1つ選べ。

- a 心機能 ————— 官能検査
- b 腎機能 ————— 交差適合検査
- c 呼吸機能 ————— 二点識別検査
- d 消化管機能 ————— PSP 排泄試験
- e 肝・胆道機能 ————— ICG 試験

44 研究を行ったサンプルにおいて、2群間の差を統計的に検定した結果と母集団における真理との関係を表に示す。

サンプル集団における 研究の結果	母集団における真理	
	差あり	差なし
帰無仮説を棄却	ア	イ
帰無仮説を棄却せず	ウ	エ

第1種の過誤はどれか。1つ選べ。

- a ア
- b イ
- c ウ
- d アとエ
- e イとウ

45 地域精神保健活動を推進する主たる施設はどれか。1つ選べ。

- a 保健所
- b 介護老人保健施設
- c 介護老人福祉施設
- d 市町村保健センター
- e 地域包括支援センター

- 46 側面頭部エックス線規格写真で評価できるのはどれか。2つ選べ。
- a 口唇の突出度
 - b 上顎骨の対称性
 - c 咬合平面の傾斜
 - d 切歯の近遠心的傾斜
 - e 小臼歯の頬舌的傾斜
- 47 下顎歯肉部の外傷にて来院した7歳の女児の口腔内写真(別冊 No. 5)を別に示す。
この裂創に対してまず行うべき対応はどれか。2つ選べ。
- a 顎間固定
 - b 真皮縫合
 - c 抗菌薬の投与
 - d デブリードマン
 - e 人工真皮の貼付

別 冊

No. 5

48 半焼結体を焼結して製作した補綴装置のフレームワークの写真(別冊 No. 6)を別に示す。

このフレームワークについて正しいのはどれか。2つ選べ。

- a 延性材料である。
- b エックス線透過性である。
- c 吸水性はレジンより大きい。
- d CAD/CAMによって製作される。
- e 焼結時の収縮量は金属の鋳造収縮量より大きい。



49 萎縮性カンジダ症について正しいのはどれか。2つ選べ。

- a 口角炎を併発する。
- b 病変は角質層にとどまる。
- c 清掃不良の義歯が原因となる。
- d 擦過によって病変を除去できる。
- e 副腎皮質ステロイドによって改善する。

50 Parkinson 病患者の口腔顔面領域の症状で正しいのはどれか。2つ選べ。

- a 口呼吸
- b 舌の振戦
- c 咀嚼障害
- d 唾液分泌過多
- e 口腔粘膜の網目状白斑

51 医療法に基づき都道府県が策定する医療計画で、医療連携体制を構築するための方策を記載することが定められている事業はどれか。2つ選べ。

- a 災害医療
- b 救急医療
- c 障害者医療
- d 終末期医療
- e 周術期医療

52 高齢者の特徴で正しいのはどれか。2つ選べ。

- a 下顎窩は浅くなる。
- b 鼻唇溝は浅くなる。
- c 象牙質の感覚が鋭敏になる。
- d エナメル質の厚さが増加する。
- e セメント質の厚さが増加する。

53 超音波診断の適応はどれか。2つ選べ。

- a 嚙嚢胞
- b 単純性骨嚢胞
- c 甲状舌管嚢胞
- d 側方性歯周嚢胞
- e 術後性上顎嚢胞

- 54 1歳6か月児歯科健康診査でO₂型に分類されるのはどれか。2つ選べ。
- a 祖父母が養育者である。
 - b 歯磨きに協力的である。
 - c 間食時間が決まっている。
 - d 指しゃぶりが継続している。
 - e 哺乳ビンでスポーツ飲料を飲んでいる。
- 55 金属アレルギーと同じ機序で起こるのはどれか。1つ選べ。
- a 血清病
 - b 気管支喘息
 - c 移植片対宿主病(GVHD)
 - d アナフィラキシーショック
 - e 特発性血小板減少性紫斑病(ITP)
- 56 ある矯正装置を装着したときの口腔内写真(別冊 No. 7)を別に示す。
目的はどれか。2つ選べ。
- a 叢生の改善
 - b 大白歯の挺出
 - c 下顎切歯の圧下
 - d 上顎骨の成長促進
 - e 下顎骨の成長抑制

別 冊

No. 7

- 57 細胞膜由来の起炎性物質はどれか。2つ選べ。
- a ヒスタミン
 - b カリクレイン
 - c ブラジキニン
 - d ロイコトリエン
 - e プロスタグランジン
- 58 有床義歯で咬頭干渉の検査に用いるのはどれか。すべて選べ。
- a 咬合紙
 - b 割り箸
 - c 手指の感覚
 - d ストリップス
 - e コンタクトゲージ
- 59 成熟した口腔バイオフィルムにおいて深部で高くなるのはどれか。1つ選べ。
- a pH
 - b 酸素分圧
 - c 細菌栄養素の割合
 - d 外来性薬物の濃度
 - e 細菌代謝産物の割合

- 60 スプレー式フッ化物局所応用法のフッ素濃度(ppm)はどれか。1つ選べ。
- a 100
 - b 500
 - c 1,000
 - d 3,000
 - e 9,000
- 61 皮膚検査について正しいのはどれか。2つ選べ。
- a プリックテストは表皮穿刺を行う。
 - b 皮内テストの判定は24時間後に行う。
 - c 皮内テストの対照薬は注射用蒸留水を用いる。
 - d パッチテストはI型アレルギーの判定に用いられる。
 - e 局所麻酔薬の皮内テストは血管収縮薬を含まない溶液を用いる。
- 62 正中部の口蓋側歯肉の腫脹を主訴として来院した患者のエックス線写真(別冊 No. 8A)とCT(別冊 No. 8B)とを別に示す。
- 考えられるのはどれか。2つ選べ。
- a 歯根嚢胞
 - b 鼻齒槽嚢胞
 - c 含歯性嚢胞
 - d 鼻口蓋管嚢胞
 - e 術後性上顎嚢胞

別 冊 No. 8 A、B

63 ブリッジのポンティックに関して正しいのはどれか。2つ選べ。

- a 偏側型は装着感が良い。
- b 離底型は上顎臼歯部に用いる。
- c 船底型は上顎前歯部に用いる。
- d オベイト型は補綴前処置が必要である。
- e リッジラップ型は審美性と装着感が良い。

64 全身疾患と関連する口腔症状との組合せで正しいのはどれか。2つ選べ。

- a 麻疹 ————— Kaposi 肉腫
- b 白血病 ————— 歯肉出血
- c 腎不全 ————— 巨大舌
- d 鉄欠乏性貧血 ————— 舌乳頭萎縮
- e ヒト免疫不全ウイルス感染症 ————— Koplik 斑

65 歯髄の生死の判断が可能な検査はどれか。2つ選べ。

- a 打診
- b 麻酔診
- c 温度診
- d 切削診
- e 動揺度検査

66 支台歯形成後の写真(別冊 No. 9)を別に示す。

この症例におけるプロビジョナルレストレーションの目的はどれか。2つ選べ。

- a 歯肉の排除
- b 歯髄の保護
- c 咬合採得の指標
- d 構音機能の回復
- e 最終補綴装置の色調指針



67 Ni-Ti ロータリーファイルの破折防止に有効なのはどれか。2つ選べ。

- a ファイルの使用回数を制限する。
- b ステップバック形成法を用いる。
- c 使用前に刃部の伸びを確認する。
- d 根尖方向に圧をかけながら用いる。
- e 手用ファイルで誘導路形成を行う。

68 薬物動態のうち、高齢者で低下するのはどれか。2つ選べ。

- a 薬物代謝能
- b 薬物排泄能
- c 血中遊離型薬物濃度
- d 水溶性薬物血中濃度
- e 脂溶性薬物分布容積

69 MRI の造影剤の成分はどれか。1 つ選べ。

- a ヨード
- b バリウム
- c ガドリニウム
- d テクネチウム
- e マイクロバブル

70 コラーゲン合成過程で水酸化されるアミノ酸はどれか。2 つ選べ。

- a リシン
- b グリシン
- c プロリン
- d グルタミン
- e アスパラギン

71 歯科医師法に規定されているのはどれか。2 つ選べ。

- a 療養方法等の指導
- b 臨床研修修了者の登録
- c 虚偽診断書作成の禁止
- d 入院診療計画書の交付
- e 歯科医療に関する広告の制限

- 72 骨形成不全症にみられる歯の形態異常はどれか。1つ選べ。
- a 円錐歯
 - b 癒合歯
 - c 巨大歯
 - d 短根歯
 - e 桑実状臼歯
- 73 老化に伴う呼吸器系の変化はどれか。1つ選べ。
- a 残気量の増加
 - b 肺活量の増加
 - c 咳嗽反射の亢進
 - d ガス拡散能の上昇
 - e 胸郭コンプライアンスの上昇
- 74 支台歯の頬舌側両面に維持機構を設定できる支台装置はどれか。1つ選べ。
- a RPI クラスプ
 - b リングクラスプ
 - c エーカークラスプ
 - d バックアクションクラスプ
 - e リバースバックアクションクラスプ

75 根安定期の乳歯と根完成永久歯の歯内療法の手技において異なるのはどれか。

2つ選べ。

- a インピーダンス測定
- b 根管長測定
- c 根管拡大
- d 根管形成
- e 根管充填

76 脳血管疾患の危険因子はどれか。すべて選べ。

- a 高血圧
- b 肺気腫
- c 糖尿病
- d 心房細動
- e インフルエンザ

77 空気感染によって広がるのはどれか。2つ選べ。

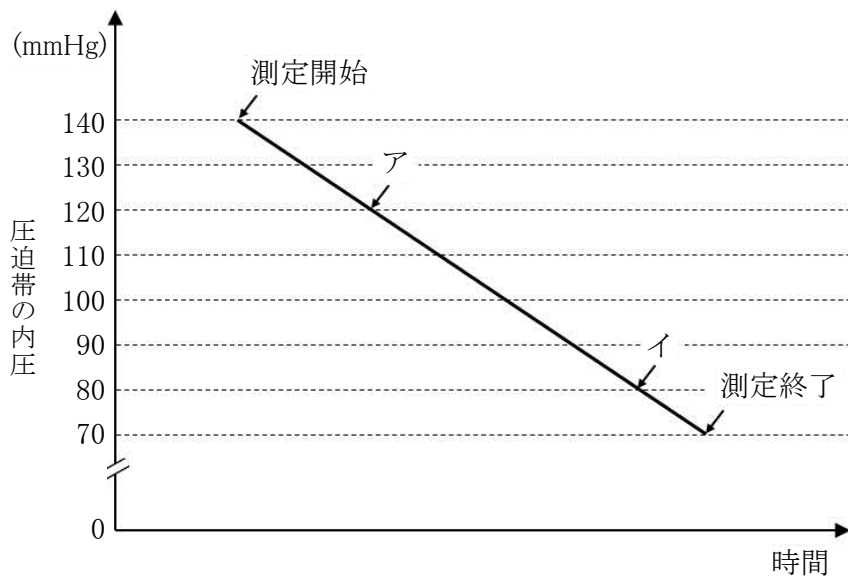
- a 結核
- b 風疹
- c 麻疹
- d 流行性耳下腺炎
- e インフルエンザ

78 非貴金属合金に高い接着性を有するのはどれか。2つ選べ。

- a MDP
- b HEMA
- c γ -MPTS
- d 4-META
- e Bis-GMA

79 聴診法にて上腕で血圧測定を行った時の圧迫帯(マンシエツト)の内圧を図に示す。

血管音(コロトコフ音)が、アで聞こえ始めイで消失した。



測定された血圧(mmHg)の組合せで正しいのはどれか。1つ選べ。

- | | 収縮期血圧 | 拡張期血圧 | 脈圧 |
|---|-------|-------|-----|
| a | 80 | 120 | 40 |
| b | 80 | 120 | 70 |
| c | 120 | 80 | 40 |
| d | 120 | 80 | 100 |
| e | 140 | 70 | 80 |

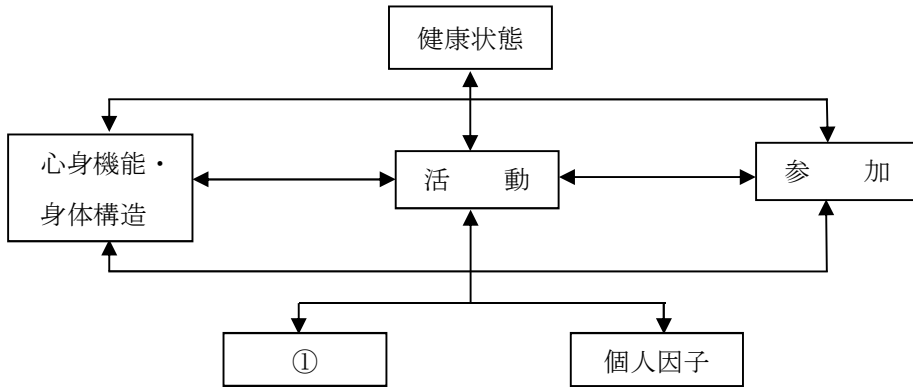
80 永久歯列期の不正咬合と原因との組合せで正しいのはどれか。2つ選べ。

- a 開 咬 ————— 母指吸引癖
- b 上顎前突 ————— Down 症候群
- c 下顎前突 ————— 口呼吸
- d 上下顎前突 ————— 舌突出癖
- e 空隙歯列弓 ————— 乳臼歯の早期脱落

81 両側下顎頭の著しい吸収によって生じるのはどれか。1つ選べ。

- a 前歯部開咬
- b 下顎近心咬合
- c 前歯部反対咬合
- d 下顎空隙歯列弓
- e 下顎狭窄歯列弓

82 生活機能と障害の国際生活機能分類(ICF)における構成要素間の相互作用を図に示す。



咀嚼障害を有する在宅高齢者において、①に相当する具体的な項目はどれか。

1つ選べ。

- a 食欲
- b 咀嚼力
- c 家族の介護力
- d 摂取可能な食形態
- e 孫の結婚式への出席

83 下顎全部床義歯製作中である。初診時の口腔内写真(別冊 No. 10)を別に示す。
丸印で示す部位を利用して設定するのはどれか。すべて選べ。

- a 咬合平面
- b S字状隆起
- c 義歯床後縁
- d ポストダム
- e 臼歯部人工歯の排列位置



84 歯冠崩壊の著しい乳歯が歯列・咬合に及ぼす影響として考えられるのはどれか。
2つ選べ。

- a 正中離開
- b 咬合性外傷
- c 空隙歯列弓
- d 対合歯の挺出
- e 永久歯の萌出余地不足

85 舌癌の TNM 分類(UICC 2002)で T4 とする診断根拠はどれか。1つ選べ。

- a 肺への転移
- b 舌下腺への進展
- c 横舌筋への進展
- d 垂直舌筋への進展
- e 顎下リンパ節への転移

86 口唇・口蓋裂児に生じやすいのはどれか。2つ選べ。

- a 正中埋伏過剰歯
- b 上顎中切歯の捻転
- c 上顎側切歯の先天欠如
- d 上顎両側中切歯の癒合
- e 上顎第一小臼歯の形成不全

87 高圧蒸気滅菌で正しいのはどれか。2つ選べ。

- a 経済性に優れる。
- b 芽胞に有効である。
- c 沸点は100℃である。
- d 光学機器に使用できる。
- e 過酸化水素を使用する。

88 アクリル系機能印象材の用途はどれか。2つ選べ。

- a 複印象
- b 動的印象
- c 概形印象
- d チェックバイト
- e ティッシュコンディショニング

89 鑄造収縮の補償に有効なのはどれか。2つ選べ。

- a 埋没材の加熱
- b 湯だまりの付与
- c エアベントの付与
- d フラックスの使用
- e 緩衝用ライナーの使用

90 検査項目と検査法との組合せで正しいのはどれか。2つ選べ。

- a 味覚 ————— Saxon テスト
- b 舌運動 ————— ガム試験
- c 咀嚼機能 ————— チューイン法
- d 構音機能 ————— パラトグラム検査
- e 下顎運動 ————— ゴシックアーチ描記法

91 歯科用デジタルエックス線撮影システムのセンサーの写真(別冊 No. 11)を別に示す。

このシステムの特徴はどれか。2つ選べ。

- a 撮影後短時間で画像が表示される。
- b レーザー光で情報を電気信号に変換する。
- c センサーに光が当たると画像情報が減衰する。
- d デジタルシステムとしては空間分解能が高い。
- e 口腔内で従来の歯科用エックス線フィルムと同様に扱える。



92 顎関節腔内の炎症性変化の診断に最も適しているのはどれか。1つ選べ。

- a CT
- b MRI
- c 超音波検査
- d 側斜位経頭蓋撮影
- e パノラマエックス線撮影

93 舌接触補助床を用いたリハビリテーションが有効なのはどれか。2つ選べ。

- a 舌亜全摘術後の構音障害
- b 下顎区域切除術による咬合異常
- c 口蓋穿孔による摂食・嚥下障害
- d 脳血管障害による摂食・嚥下障害
- e 上顎歯列の部分欠損による咬合・咀嚼障害

94 芽胞形成性細菌はどれか。1つ選べ。

- a 炭疽菌
- b 緑膿菌
- c 黄色ブドウ球菌
- d 肺炎レンサ球菌
- e 肺炎マイコプラズマ

95 機能性反対咬合の治療を行うこととした。装置装着時の口腔内写真(別冊 No. 12)を別に示す。

治療後に増加するのはどれか。2つ選べ。

- a IMPA
- b 顔面角
- c SNB 角
- d ANB 角
- e 上顎中切歯歯軸傾斜角

別 冊

No. 12

96 SPT(supportive periodontal therapy)のリコール間隔の決定に際し考慮するのはどれか。2つ選べ。

- a 飲 酒
- b 喫 煙
- c 胃潰瘍
- d 糖尿病
- e B 型肝炎

- 97 義歯装着時と非装着時の口腔内写真(別冊 No. 13)を別に示す。
クラスプ義歯と比較したこの義歯の利点はどれか。2つ選べ。
- a 義歯床が破損しにくい。
 - b 人工歯排列の自由度が高い。
 - c 支台歯が齶蝕に罹患しにくい。
 - d 支台歯の歯冠歯根長比を改善できる。
 - e 支台歯の辺縁歯肉に炎症を生じにくい。

別 冊

No. 13

- 98 乳歯外傷における変化で正しいのはどれか。1つ選べ。
- a 歯の変色は改善しない。
 - b 歯髄壊死は根未完成歯で生じやすい。
 - c 変色と歯髄壊死とは80%以上で一致する。
 - d 歯髄狭窄は受傷後1か月以内に認められる。
 - e 受傷直後の歯の変色の原因は歯髄内出血である。
- 99 後期高齢者医療制度で正しいのはどれか。2つ選べ。
- a 任意加入である。
 - b 運営主体は市町村である。
 - c 自己負担は原則3割である。
 - d 原則75歳以上を対象とする。
 - e 財源の一部を現役世代が支援する。

100 生物濃縮が原因で生じたのはどれか。1つ選べ。

- a 水俣病
- b カネミ油症
- c 四日市喘息
- d 歯のフッ素症
- e サリドマイド奇形

101 筋機能療法を適用するのはどれか。2つ選べ。

- a 巨舌
- b 低位舌
- c 口唇閉鎖不全
- d ブラキシズム
- e 睡眠時無呼吸症候群

102 不動態化しやすいのはどれか。2つ選べ。

- a Ag
- b Au
- c Cr
- d Pt
- e Ti

103 42歳の女性。ルートプレーニング実施3日後に一過性冷水痛を訴えて来院した。

自発痛はないという。露出した根面を擦過すると一過性疼痛を認めた。

正しい対応はどれか。1つ選べ。

- a 抜 髄
- b NSAIDs の投与
- c 象牙質のコーティング
- d コンポジットレジン修復
- e プラークコントロールの中断

104 舌の機能力に対抗して、外側から歯列に機能力を及ぼすのはどれか。2つ選べ。

- a 頬 筋
- b 咬 筋
- c 口輪筋
- d 内側翼突筋
- e 外側翼突筋

105 顎関節疾患の手術を行う際の皮膚切開図(別冊 No. 14)を別に示す。

矢印で示す切開法を選択する理由はどれか。2つ選べ。

- a 術野の確保
- b 浮腫の予防
- c 関節包の保護
- d Frey 症候群の予防
- e 顔面神経損傷の回避

別 冊

No. 14

106 細胞破壊で漏出した酵素の活性を測定する生化学検査項目はどれか。2つ選べ。

- a TG
- b UA
- c ALT
- d ACTH
- e LD (LDH)

107 インプラント補綴装置製作のために印象採得を行うこととした。口腔内写真(別冊 No. 15A)と個人トレーの写真(別冊 No. 15B)とを別に示す。

矢印の構造を付与する目的はどれか。1つ選べ。

- a 印象材の注入
- b 印象材の剝離防止
- c 印象用パーツの操作
- d アバットメントの挿入
- e インプラント部の無圧印象

別 冊 No. 15 A、B

108 歯の変色・着色の原因となるのはどれか。2つ選べ。

- a フッ化物
- b アスベスト
- c ニフェジピン
- d マクロライド系抗菌薬
- e テトラサイクリン塩酸塩

109 Angle のⅡ級 1 類と比較した Angle のⅡ級 2 類の不正咬合の特徴はどれか。2 つ
選べ。

- a 呼吸様式が口呼吸である。
- b オーバーバイトが小さい。
- c Interincisal angle が大きい。
- d オーバージェットが小さい。
- e FH 平面に対する上顎中切歯歯軸傾斜角が大きい。

110 乳幼児期の正常な口腔機能発達に重要なのはどれか。2 つ選べ。

- a 1 歳までの卒乳
- b 発達に合わせた離乳食形態
- c 生後 3 か月からの離乳開始
- d 成人と同じ味付けの離乳食
- e 1 歳半ころまでの成熟型嚥下への移行

111 一次口蓋に形成されるのはどれか。2 つ選べ。

- a 上顎乳中切歯
- b 上顎乳側切歯
- c 上顎乳犬歯
- d 上顎第二乳臼歯
- e 上顎第一大臼歯

112 レジンセメントとの接着に有効なコンポジットレジンインレー内面処理はどれか。2つ選べ。

- a スズ電析処理
- b サンドブラスト処理
- c ハイドロキノロン塗布
- d 次亜塩素酸ナトリウム塗布
- e シランカップリング剤塗布

113 小児の模倣行動を利用した行動調整法はどれか。1つ選べ。

- a モデリング法
- b 系統的脱感作法
- c フラッディング法
- d オペラント条件付け法
- e ハンドオーバーマウス法

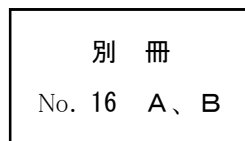
114 上顎埋伏犬歯と関連して生じることが多いのはどれか。1つ選べ。

- a 歯原性線維腫
- b エナメル上皮腫
- c セメント芽細胞腫
- d 腺腫様歯原性腫瘍
- e 角化嚢胞性歯原性腫瘍

115 52歳の女性。慢性歯周炎と診断し、歯周基本治療を行った。再評価後の残存ポケットに薬剤を適用した。使用した薬剤(別冊 No. 16A)と適用中の口腔内写真(別冊 No. 16B)とを別に示す。

使用した薬剤の有効成分はどれか。1つ選べ。

- a ミノサイクリン塩酸塩
- b アミノ安息香酸エチル
- c セフカペンピボキシル塩酸塩
- d グルコン酸クロルヘキシジン
- e エナメルマトリックスタンパク質



116 垂直感染によって持続感染を起こすのはどれか。1つ選べ。

- a ノロウイルス
- b ポリオウイルス
- c A型肝炎ウイルス
- d B型肝炎ウイルス
- e 日本脳炎ウイルス

117 クレアチニンクリアランスで正しいのはどれか。1つ選べ。

- a GFRを推算できる。
- b 筋肉量低下で上昇する。
- c 腎機能低下で上昇する。
- d 血清蛋白増加で上昇する。
- e 腎臓で生合成されたクレアチニンを測定する。

118 血中薬物濃度変化(別冊 No. 17)を別に示す。

時間依存性の抗菌薬投与方法で最も適切なのはどれか。1つ選べ。

- a ア
- b イ
- c ウ
- d エ
- e オ

別 冊

No. 17

119 71歳の男性。開口時の疼痛を主訴として来院した。2日前につまずいて転倒し下顎を強打したという。初診時のエックス線写真(別冊 No. 18A)とCT(別冊 No. 18B)とを別に示す。

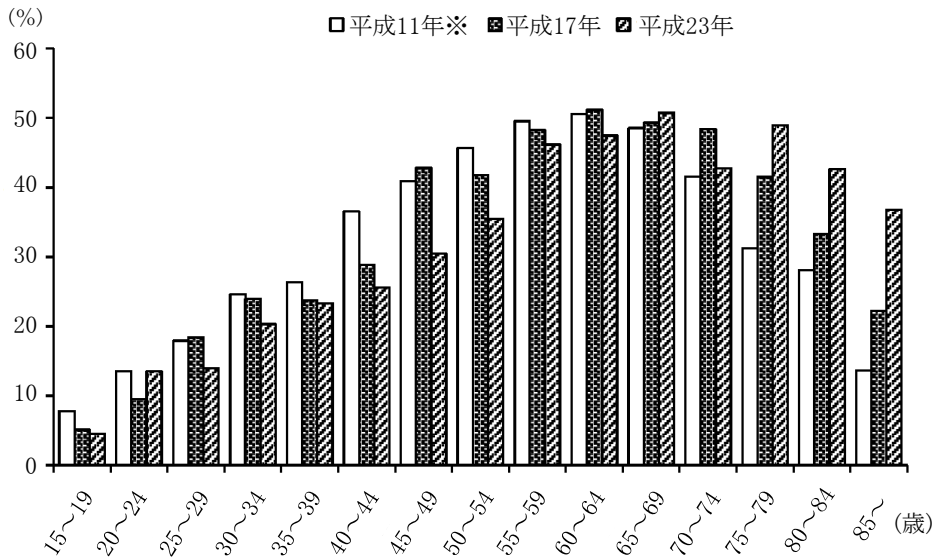
疑われるのはどれか。1つ選べ。

- a 顎関節脱臼
- b 筋突起骨折
- c 関節突起骨折
- d 下顎角部骨折
- e 下顎正中中部骨折

別 冊

No. 18 A、B

120 歯科疾患実態調査の結果におけるある項目の推移を図に示す。



(※)平成11年と平成17年以降の調査では、1歯あたりの被験部位数が異なる。

該当するのはどれか。1つ選べ。

- a 歯石を有する者
- b 対象歯がない者
- c 歯肉に所見がない者
- d プロービング時の出血を有する者
- e 4 mm以上の歯周ポケットを有する者

121 食育基本法の基本理念で正しいのはどれか。2つ選べ。

- a 食品安全性の確保
- b 食に関する体験活動
- c 伝統的食文化の回避
- d 輸入食品の積極的消費
- e 食品加工業者への経済的支援

122 模型計測の写真(別冊 No. 19)を別に示す。

矢印で示す部位で計測しているのはどれか。1つ選べ。

- a 歯列弓長径
- b 歯列弓幅径
- c 歯槽基底弓長径
- d 歯槽基底弓幅径
- e トータルディスクレパンシー



123 顎二腹筋の収縮を直接起こす神経線維はどれか。1つ選べ。

- a A α 線維
- b A γ 線維
- c A δ 線維
- d B線維
- e C線維

124 唾液中に *Streptococcus mutans* を加えると凝集塊を生じた。

この凝集に関与するのはどれか。1つ選べ。

- a 補体
- b ムチン
- c ディフェンシン
- d ラクトフェリン
- e ペルオキシダーゼ

125 ウェットボンディングシステムの臨床ステップのうち、エッチング剤水洗直後

に行う操作で正しいのはどれか。1つ選べ。

- a 光線照射
- b ライニング
- c プライミング
- d ボンディング
- e プロットドライ

126 GTR法で遮蔽膜の固定に用いるのはどれか。1つ選べ。

- a 単純縫合
- b 懸垂縫合
- c 8の字縫合
- d 垂直マットレス縫合
- e 水平マットレス縫合

127 内分泌器官の組織像(別冊 No. 20)を別に示す。

この器官が産生するホルモンはどれか。1つ選べ。

- a インスリン
- b ガストリン
- c カルシトニン
- d GH〈成長ホルモン〉
- e PTH〈副甲状腺ホルモン〉

別 冊

No. 20

128 義歯床縁からの刺激が原因となる粘膜疾患はどれか。1つ選べ。

- a 口腔扁平苔癬
- b 乳頭状過形成
- c 義歯性線維腫
- d フラビーガム
- e 口腔カンジダ症

129 犯罪性が疑われる死体に行われるのはどれか。1つ選べ。

- a 行政解剖
- b 系統解剖
- c 司法解剖
- d 承諾解剖
- e 病理解剖

130 血清カリウム値(mEq/l)で基準値内にあるのはどれか。1つ選べ。

a 0.01

b 0.1

c 1

d 4

e 8

