

喀痰吸引等制度施行後の状況 (H25年2月末現在値)

○登録特定行為事業者数

(事業所種別)

計	老人福祉法・介護保険法関係の施設・事業所	障害者自立支援法・児童福祉法(障害児)関係の施設・事業所	その他
8,991事業所	7,044事業所	1,779事業所	168事業所

(実施可能な特定行為別) ※重複あり

口腔内の喀痰吸引	鼻腔内の喀痰吸引	気管カニューレ内部の喀痰吸引	胃ろう又は腸ろうによる経管栄養	経鼻経管栄養
8,270事業所	2,667事業所	1,698事業所	6,956事業所	678事業所

○登録研修機関数

	研修機関数	受講予定者数
計	154	8,054人
第1号+第2号小計	69	3,258人
第1号研修	35	2,360人
第2号研修	34	898人
第3号研修	85	4,796人

○認定特定行為業務従事者認定証件数（経過措置対象分）

ALS（筋萎縮性側索硬化症）患者の在宅療養の支援について（平成15年7月17日医政発第0717001号 厚生労働省医政局長通知）	盲・聾・養護学校におけるたんの吸引等の取扱いについて（平成16年10月20日医政発第1020008号 厚生労働省医政局長通知）	在宅におけるALS以外の療養患者・障害者に対するたんの吸引の取扱いについて（平成17年3月24日医政発第0324006号 厚生労働省医政局長通知）	特別養護老人ホームにおけるたんの吸引等の取扱いについて（平成22年4月1日医政発0401第17号 厚生労働省医政局長通知）	左記小計 ※実質的違法性阻却通知
6,414人	5,621人	15,593人	147,485人	175,113人

介護職員によるたんの吸引等の試行事業（不特定多数の者対象）（平成22年度老人保健健康増進等事業「介護職員によるたんの吸引等の試行事業の研修のあり方に関する調査研究事業）	平成23年度介護職員等によるたんの吸引等の実施のための研修事業の実施について（平成23年10月6日老発1006号第1号 厚生労働省老健局長通知）	介護職員によるたんの吸引等の試行事業（特定の者対象）	平成23年度介護職員等によるたんの吸引等の実施のための研修事業（特定の者対象）の実施について（平成23年11月11日障発1111第2号 厚生労働省社会・援護局障害保健福祉部長通知）	計
46人	2,334人	17人	7,795人	185,305人

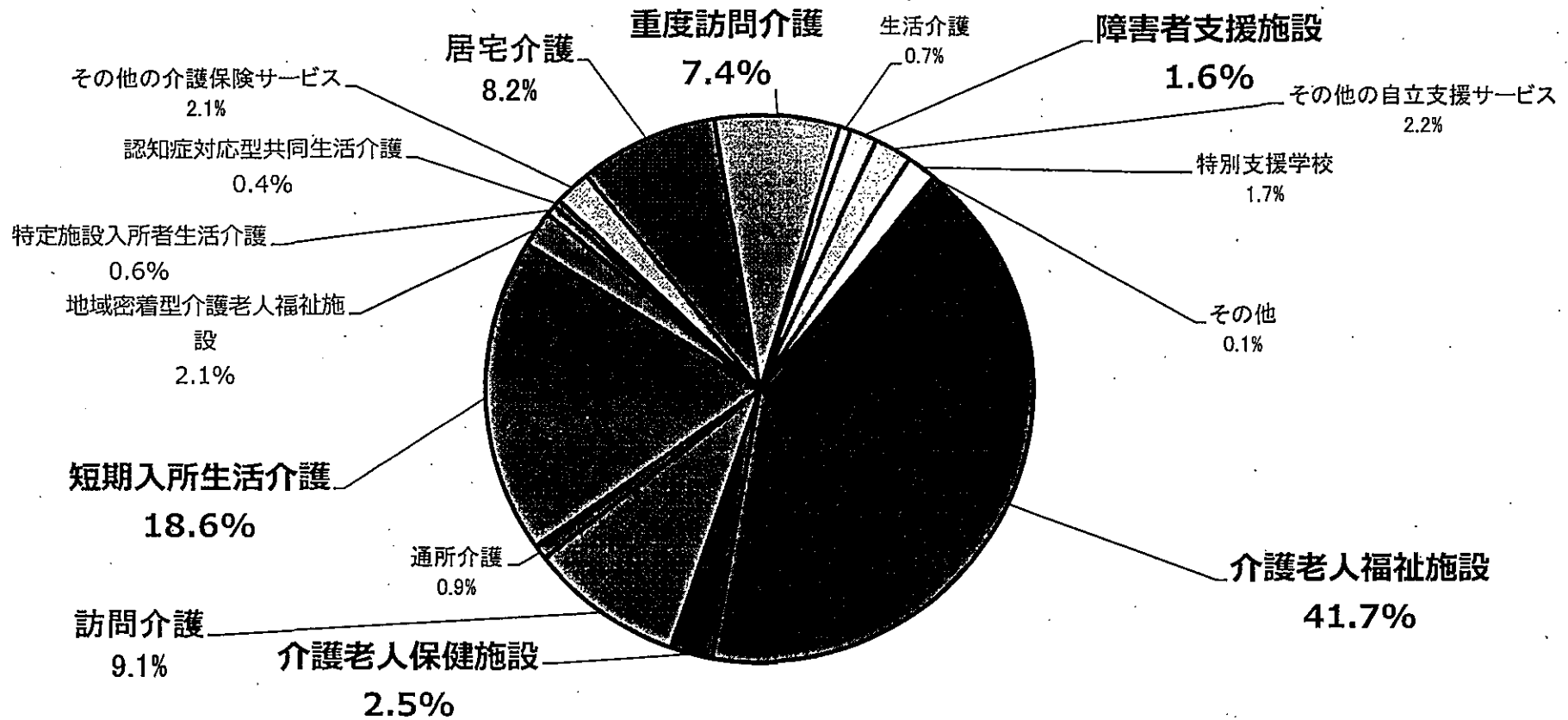
○認定特定行為業務従事者認定証件数

第1号研修	第2号研修	第3号研修	計
67人	309人	3,425人	3,801人

※現在のところ、法施行下での研修実施状況として、H24年度新規は実施中であるため、当該件数については、昨年度からの継続研修の修了に基づく認定件数が中心。

〈参考〉登録特定行為事業者（事業所別か所数／構成割合(グラフ)）

		(か所)			(か所)
介護保険	介護老人福祉施設	3,815	自立支援	居宅介護	751
	介護老人保健施設	227		重度訪問介護	678
	訪問介護	832		生活介護	64
	通所介護	82		障害者支援施設	147
	短期入所生活介護	1,702		その他の自立支援サービス	201
	地域密着型介護老人福祉施設	194	他	特別支援学校	159
	特定施設入所者生活介護	54		その他	9
	認知症対応型共同生活介護	41			
	その他の介護保険サービス	196			



〈参考〉登録研修機関 (機関数/受講予定者数構成割合(グラフ))

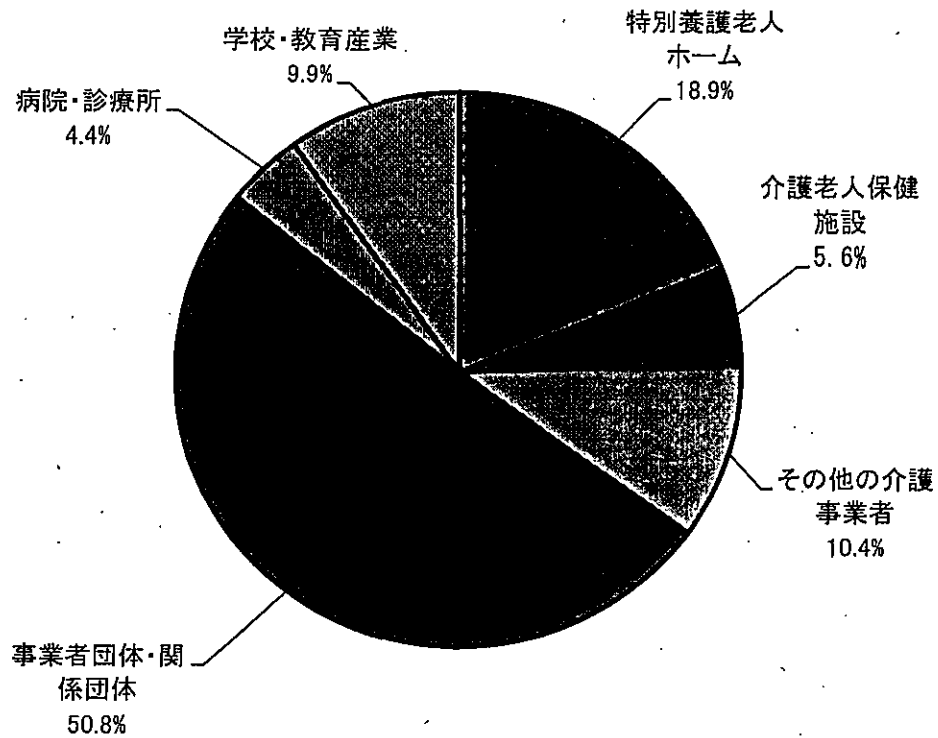
機関数(第1・2号研修)

特別養護老人ホーム	16
介護老人保健施設	12
その他の介護事業者	17
事業者団体・関係団体	7
病院・診療所	7
学校・教育産業	10
計	69

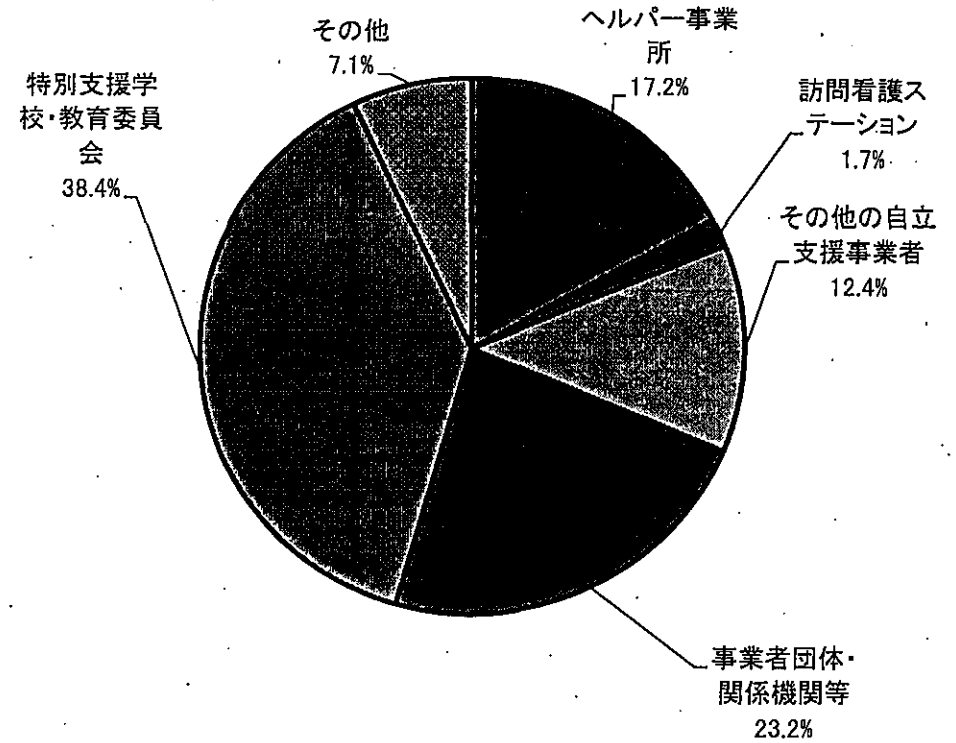
機関数(第3号研修)

ヘルパー事業所	18
訪問看護ステーション	5
その他の自立支援事業者	21
事業者団体・関係機関等	9
特別支援学校・教育委員会	22
その他	10
計	85

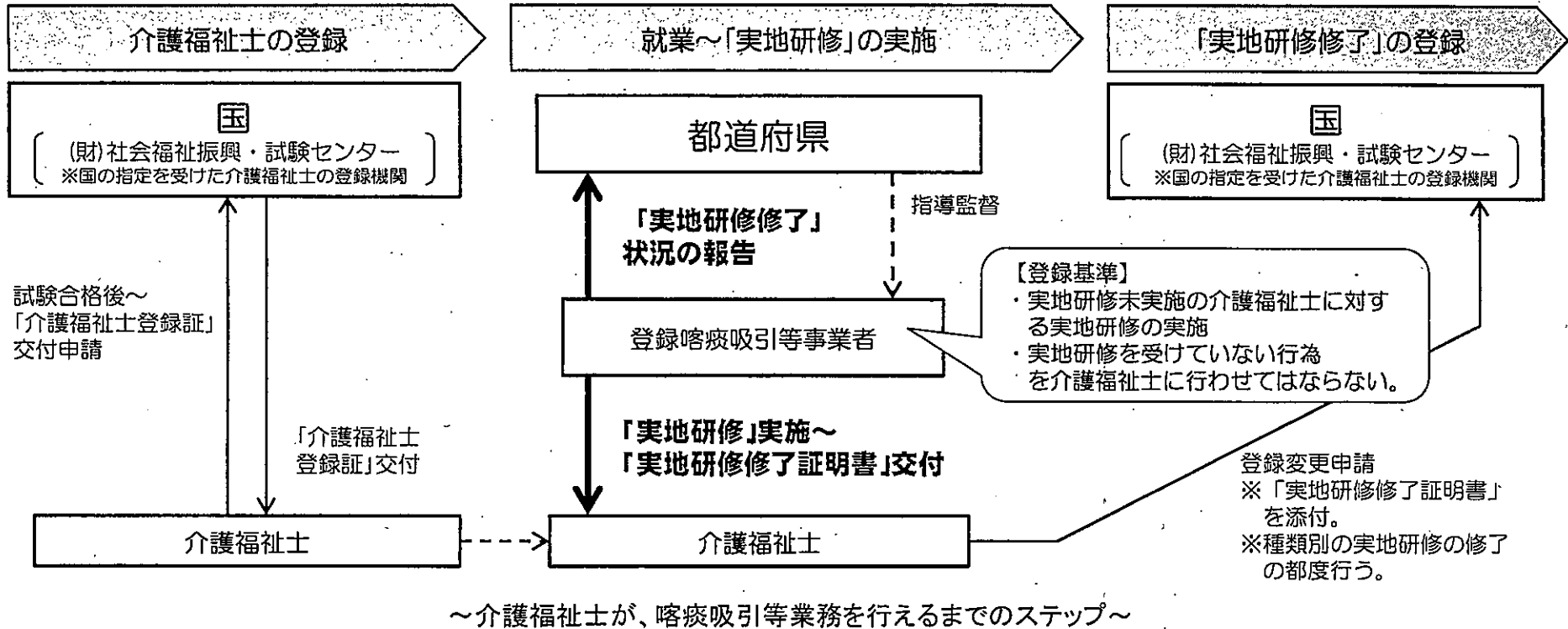
受講予定者数(第1・2号研修)



受講予定者数(第3号研修)



介護福祉士の登録についての管理体制イメージ ※H23.9.2会議資料より



介護福祉士 (H27年 度国家試験 合格者～)	H28年4月～ 試験～登録 就業～「実地研修」受講 登録変更の申請 ～「登録簿」への付記	喀痰吸引等業務の実施～
介護福祉士 (上記以外 の者)	H24年4月～ 試験等～登録 「喀痰吸引等研修」受講 ～『認定証』の交付 H27年4月～H38年3月 「特定登録証」申請 ～「登録簿」への付記	喀痰吸引等業務の実施～ ※介護福祉士として 喀痰吸引等業務の実施～ ※認定特定行為業務従事者として

「介護職員等喀痰吸引等制度の実施状況に関する調査研究事業」中間集計結果
 (H24 厚生労働省老人保健健康増進等事業：(株)三菱総合研究所)

※平成25年2月7日時点の速報値につき今後変動があり得る。

1. 調査方法等

1) 調査時期 平成24年11月～平成24年12月

2) 調査対象

施設区分	施設数
介護老人福祉施設(地域密着型介護老人福祉事業所含む)、 短期入所生活介護	2,654
介護老人保健施設	181
訪問介護、居宅介護、重度訪問介護	1,105
障害者支援施設、生活介護(通所のみ)	193
計	4,133

3) 調査方法 喀痰吸引・経管栄養の実施状況について郵送による質問紙調査

4) 回収数等

施設区分	施設数 (計1,888)	割合
介護老人福祉施設(地域密着型介護老人福祉事業所含む)、 短期入所生活介護	1,254	47.2%
介護老人保健施設	72	39.8%
訪問介護、居宅介護、重度訪問介護	439	39.7%
障害者支援施設、生活介護(通所のみ)	123	63.7%

2. 主な調査結果

(1) 利用者・介護職員の状況について

〔介護老人福祉施設〕

・利用者

	事業所数	いる	いない	無回答
口腔内	1,254 100.0%	934 74.5%	151 12.0%	169 13.5%
鼻腔内	1,254 100.0%	369 29.4%	618 49.3%	267 21.3%
気管カニューレ内部	1,254 100.0%	40 3.2%	1,040 82.9%	174 13.9%
口腔内又は鼻腔内	1,254 100.0%	265 21.1%	253 20.2%	736 58.7%
胃ろう又は腸ろう	1,254 100.0%	1,136 90.6%	87 6.9%	31 2.5%
経鼻経管栄養	1,254 100.0%	480 38.3%	626 49.9%	148 11.8%

・介護職員

	事業所数	介している 介護職員が実施	今がで 後実 施する 介護 職員 が実 施	介する 職員 が実 施は ない	無 回 答
口腔内	934 100.0%	793 84.9%	84 9.0%	16 1.7%	41 4.4%
鼻腔内	369 100.0%	116 31.4%	102 27.6%	101 27.4%	50 13.6%
気管カニューレ内部	40 100.0%	22 55.0%	7 17.5%	6 15.0%	5 12.5%
口腔内又は鼻腔内	265 100.0%	171 64.5%	56 21.1%	19 7.2%	19 7.2%
胃ろう又は腸ろう	1,136 100.0%	448 39.4%	210 18.5%	389 34.2%	89 7.8%
経鼻経管栄養	480 100.0%	93 19.4%	83 17.3%	248 51.7%	56 11.7%

[介護老人保健施設]

・利用者

	事業所数	いる	いない	無回答
口腔内	72	40	6	26
	100.0%	55.6%	8.3%	36.1%
鼻腔内	72	31	13	28
	100.0%	43.1%	18.1%	38.9%
気管カニューレ内部	72	9	55	8
	100.0%	12.5%	76.4%	11.1%
口腔内又は鼻腔内	72	36	10	26
	100.0%	50.0%	13.9%	36.1%
胃ろう又は腸ろう	72	66	4	2
	100.0%	91.7%	5.6%	2.8%
経鼻経管栄養	72	25	37	10
	100.0%	34.7%	51.4%	13.9%

・介護職員

	事業所数	介して いる が 実施	今 後 実 施 す る 予 定	で あ る 予 定	介 護 予 定 は な い	無 回 答
口腔内	40	16	7	9	8	8
	100.0%	40.0%	17.5%	22.5%	20.0%	20.0%
鼻腔内	31	12	5	9	5	5
	100.0%	38.7%	16.1%	29.0%	16.1%	16.1%
気管カニューレ内部	9	2	3	3	1	1
	100.0%	22.2%	33.3%	33.3%	11.1%	11.1%
口腔内又は鼻腔内	36	14	11	5	6	6
	100.0%	38.9%	30.6%	13.9%	16.7%	16.7%
胃ろう又は腸ろう	66	25	19	15	7	7
	100.0%	37.9%	28.8%	22.7%	10.6%	10.6%
経鼻経管栄養	25	5	6	11	3	3
	100.0%	20.0%	24.0%	44.0%	12.0%	12.0%

[訪問介護・居宅介護・重度訪問介護]

・利用者

	事業所数	いる	いない	無回答
口腔内	439	309	72	58
	100.0%	70.4%	16.4%	13.2%
鼻腔内	439	167	173	99
	100.0%	38.0%	39.4%	22.6%
気管カニューレ内部	439	296	100	43
	100.0%	67.4%	22.8%	9.8%
口腔内又は鼻腔内	439	72	111	256
	100.0%	16.4%	25.3%	58.3%
胃ろう又は腸ろう	439	217	169	53
	100.0%	49.4%	38.5%	12.1%
経鼻経管栄養	439	64	260	115
	100.0%	14.6%	59.2%	26.2%

・介護職員

	事業所数	介して いる が 実施	今 後 実 施 す る 予 定	で あ る 予 定	介 護 予 定 は な い	無 回 答
口腔内	309	278	15	7	9	9
	100.0%	90.0%	4.9%	2.3%	2.9%	2.9%
鼻腔内	167	145	9	6	7	7
	100.0%	86.8%	5.4%	3.6%	4.2%	4.2%
気管カニューレ内部	296	269	11	7	9	9
	100.0%	90.9%	3.7%	2.4%	3.0%	3.0%
口腔内又は鼻腔内	72	66	4	-	2	2
	100.0%	91.7%	5.6%	-	2.8%	2.8%
胃ろう又は腸ろう	217	119	45	43	10	10
	100.0%	54.8%	20.7%	19.8%	4.6%	4.6%
経鼻経管栄養	64	30	12	16	6	6
	100.0%	46.9%	18.8%	25.0%	9.4%	9.4%

[障害者支援施設・生活介護(通所のみ)]

・利用者

	事業所数	いる	いない	無回答
口腔内	123	80	21	22
	100.0%	65.0%	17.1%	17.9%
鼻腔内	123	54	32	37
	100.0%	43.9%	26.0%	30.1%
気管カニューレ内部	123	38	56	29
	100.0%	30.9%	45.5%	23.6%
口腔内又は鼻腔内	123	31	20	72
	100.0%	25.2%	16.3%	58.5%
胃ろう又は腸ろう	123	106	9	8
	100.0%	86.2%	7.3%	6.5%
経鼻経管栄養	123	28	56	39
	100.0%	22.8%	45.5%	31.7%

・介護職員

	事業所数	介して いる が 実施	今 後 実 施 す る 予 定	で あ る 予 定	介 護 予 定 は な い	無 回 答
口腔内	80	63	11	3	3	3
	100.0%	78.8%	13.8%	3.8%	3.8%	3.8%
鼻腔内	54	36	10	3	5	5
	100.0%	66.7%	18.5%	5.6%	9.3%	9.3%
気管カニューレ内部	38	28	4	4	2	2
	100.0%	73.7%	10.5%	10.5%	5.3%	5.3%
口腔内又は鼻腔内	31	23	4	2	2	2
	100.0%	74.2%	12.9%	6.5%	6.5%	6.5%
胃ろう又は腸ろう	106	72	20	10	4	4
	100.0%	67.9%	18.9%	9.4%	3.8%	3.8%
経鼻経管栄養	28	15	3	6	4	4
	100.0%	53.6%	10.7%	21.4%	14.3%	14.3%

○いずれか又はすべての行為で、介護職員が実施しているもしくは実施を予定している施設

	事業所数	い項施 ずれで予 か定 又護し は職して 全員い てがる の実	全員 ない の 実 施 目 す る 予 定 は	無 回 答
合 計	1,888 100.0%	1,632 86.4%	98 5.2%	158 8.4%
介護老人福祉施設(地域密着型介護老人福祉施設含む)、短期入所生活介護	1,254 100.0%	1,087 86.7%	75 6.0%	92 7.3%
介護老人保健施設	72 100.0%	50 69.4%	13 18.1%	9 12.5%
訪問介護・居宅介護・重度訪問介護	439 100.0%	389 88.6%	4 0.9%	46 10.5%
障害者支援施設、生活介護(通所のみ)	123 100.0%	106 86.2%	6 4.9%	11 8.9%

(2) 喀痰吸引等を実施する介護職員の確保等について

○「喀痰吸引等研修」を現在受講中の介護職員の有無

	事業所数	有	無	無 回 答
合 計	1,632 100.0%	830 50.9%	770 47.2%	32 2.0%
介護老人福祉施設(地域密着型介護老人福祉施設含む)、短期入所生活介護	1,087 100.0%	541 49.8%	522 48.0%	24 2.2%
介護老人保健施設	50 100.0%	36 72.0%	13 26.0%	1 2.0%
訪問介護・居宅介護・重度訪問介護	389 100.0%	176 45.2%	207 53.2%	6 1.5%
障害者支援施設、生活介護(通所のみ)	106 100.0%	77 72.6%	28 26.4%	1 0.9%

○将来的に受講させたい介護職員の割合

	事業所数	0 割	3 割 未 満	3 割 5 割 未 満	5 割 1 0 割 未 満	1 0 割	無 回 答	(単 位 均 値)	(単 位 偏 差 割)
合 計	1,632 100.0%	51 3.1%	252 15.4%	103 6.3%	353 21.6%	409 25.1%	464 28.4%	6.08	3.65
介護老人福祉施設(地域密着型介護老人福祉施設含む)、短期入所生活介護	1,087 100.0%	26 2.4%	138 12.7%	46 4.2%	253 23.3%	300 27.6%	324 29.8%	6.61	3.55
介護老人保健施設	50 100.0%	-	12 24.0%	3 6.0%	11 22.0%	13 26.0%	11 22.0%	5.73	3.59
訪問介護・居宅介護・重度訪問介護	389 100.0%	22 5.7%	93 23.9%	47 12.1%	65 16.7%	58 14.9%	104 26.7%	4.45	3.48
障害者支援施設、生活介護(通所のみ)	106 100.0%	3 2.8%	9 8.5%	7 6.6%	24 22.6%	38 35.8%	25 23.6%	7.03	3.44

(3) 医師の指示書の取得方法について

	事業所数	介護職員が依頼する	看護師を通して依頼する	協議等を通じて依頼する サービス担当者会議の場を	その他	無回答
合計	1,632 100.0%	151 9.3%	1,267 77.6%	127 7.8%	202 12.4%	41 2.5%
介護老人福祉施設(地域密着型介護老人福祉施設含む)、短期入所生活介護	1,087 100.0%	16 1.5%	1,019 93.7%	32 2.9%	58 5.3%	19 1.7%
介護老人保健施設	50 100.0%	1 2.0%	43 86.0%	3 6.0%	4 8.0%	3 6.0%
訪問介護・居宅介護・重度訪問介護	389 100.0%	129 33.2%	117 30.1%	89 22.9%	120 30.8%	18 4.6%
障害者支援施設、生活介護(通所のみ)	106 100.0%	5 4.7%	88 83.0%	3 2.8%	20 18.9%	1 0.9%

(4) 安全管理体制の構築について

○喀痰吸引等の安全に関する委員会・会議の設置有無

	事業所数	有	無	無回答
合計	1,632 100.0%	1,431 87.7%	159 9.7%	42 2.6%
介護老人福祉施設(地域密着型介護老人福祉施設含む)、短期入所生活介護	1,087 100.0%	1,021 93.9%	49 4.5%	17 1.6%
介護老人保健施設	50 100.0%	44 88.0%	3 6.0%	3 6.0%
訪問介護・居宅介護・重度訪問介護	389 100.0%	273 70.2%	94 24.2%	22 5.7%
障害者支援施設、生活介護(通所のみ)	106 100.0%	93 87.7%	13 12.3%	-

○会議での検討内容(複数回答)

	事業所数	会議のことに 関する	喀痰吸引の 手順等 の法と 実等	ヒヤリハ ットの 報告 と事	ヒヤリハ ットの 分析 と事	喀痰状 況等 の報 告 実	喀痰に ついて の引 等 の課 実 題	喀痰に ついて の引 等 に 関 す	看護員 の関 与 と 割 分 担	医療に 対し の関 係 を 考 へ る	その他	無回答
合計	1,431 100.0%	441 30.8%	853 59.6%	811 56.7%	704 49.2%	904 63.2%	733 51.2%	640 44.7%	543 37.9%	408 28.5%	40 2.8%	88 6.1%
介護老人福祉施設(地域密着型介護老人福祉施設含む)、短期入所生活介護	1,021 100.0%	343 33.6%	606 59.4%	613 60.0%	536 52.5%	667 65.3%	545 53.4%	511 50.0%	406 39.8%	288 28.2%	22 2.2%	47 4.6%
介護老人保健施設	44 100.0%	12 27.3%	16 36.4%	27 61.4%	23 52.3%	22 50.0%	14 31.8%	16 36.4%	8 18.2%	7 15.9%	4 9.1%	3 6.8%
訪問介護・居宅介護・重度訪問介護	273 100.0%	58 21.2%	178 65.2%	118 43.2%	95 34.8%	159 58.2%	128 46.9%	72 26.4%	95 34.8%	87 31.9%	9 3.3%	31 11.4%
障害者支援施設、生活介護(通所のみ)	93 100.0%	28 30.1%	53 57.0%	53 57.0%	50 53.8%	56 60.2%	46 49.5%	41 44.1%	34 36.6%	26 28.0%	5 5.4%	7 7.5%

(5) ヒヤリハット事例について

○ヒヤリハット事例報告体制の有無

	事業所数	有	無	無回答
合計	1,632 100.0%	1,351 82.8%	229 14.0%	52 3.2%
介護老人福祉施設(地域密着型介護老人福祉施設含む)、短期入所生活介護	1,087 100.0%	909 83.6%	143 13.2%	35 3.2%
介護老人保健施設	50 100.0%	42 84.0%	6 12.0%	2 4.0%
訪問介護・居宅介護・重度訪問介護	389 100.0%	307 78.9%	71 18.3%	11 2.8%
障害者支援施設、生活介護(通所のみ)	106 100.0%	93 87.7%	9 8.5%	4 3.8%

○直近7ヶ月(平成24年4月～10月)のヒヤリハット有無(「有」の件数:複数回答)

	事業所数	口腔内喀痰吸引	鼻腔内喀痰吸引	気管内カニューレ	胃ろうによる経腸栄養	経鼻経管栄養
合計	1,351 100.0%	110 8.1%	18 1.3%	27 2.0%	223 16.5%	48 3.6%
介護老人福祉施設(地域密着型介護老人福祉施設含む)、短期入所生活介護	909 100.0%	94 10.3%	15 1.7%	2 0.2%	190 20.9%	46 5.1%
介護老人保健施設	42 100.0%	-	-	-	2 4.8%	2 4.8%
訪問介護・居宅介護・重度訪問介護	307 100.0%	12 3.9%	2 0.7%	21 6.8%	11 3.6%	-
障害者支援施設、生活介護(通所のみ)	93 100.0%	4 4.3%	1 1.1%	4 4.3%	20 21.5%	-

※ヒヤリハットの有無については、1件以上記載されていたものを「有」とカウントしている。

○ヒヤリハット報告制度についての課題(複数回答)

	事業所数	標準的な報告手順が分かりにくい	利用者のいよばい報告が分かりにくい	職員の多忙であり、報告が難しい	告知がハッキリとされない	極端に気が散る	折り返し報告が分からない	その他
合計	1,351 100.0%	125 9.3%	30 2.2%	316 23.4%	199 14.7%	120 8.9%	225 16.7%	
介護老人福祉施設(地域密着型介護老人福祉施設含む)、短期入所生活介護	909 100.0%	91 10.0%	21 2.3%	225 24.8%	152 16.7%	86 9.5%	142 15.6%	
介護老人保健施設	42 100.0%	4 9.5%	2 4.8%	9 21.4%	9 21.4%	7 16.7%	5 11.9%	
訪問介護・居宅介護・重度訪問介護	307 100.0%	28 9.1%	7 2.3%	68 22.1%	30 9.8%	21 6.8%	48 15.6%	
障害者支援施設、生活介護(通所のみ)	93 100.0%	2 2.2%	-	14 15.1%	8 8.6%	6 6.5%	30 32.3%	

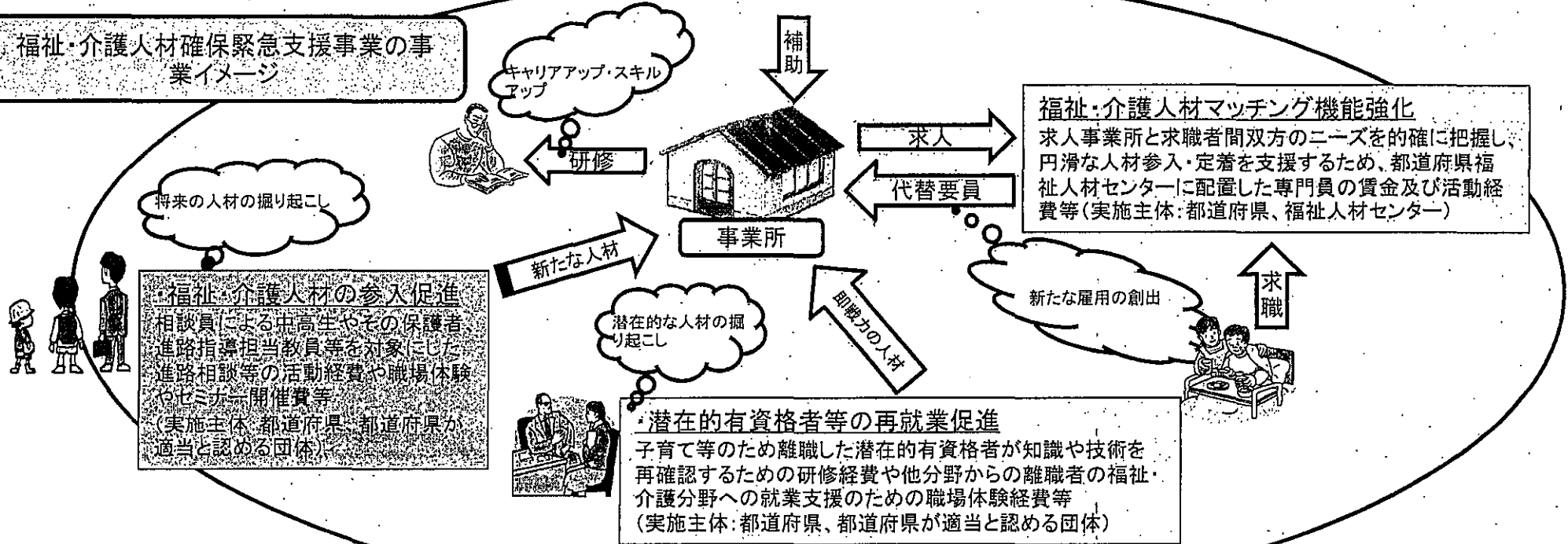
福祉・介護人材確保緊急支援事業

○福祉・介護分野については、介護職員が、2012年度149万人に対して2015年度までに165～173万人必要とされており、引き続き安定的な人材確保が喫緊の課題。
○よって、緊急雇用創出事業臨時特例交付金に基づく基金事業において、当該事業を実施するとともに、所要額の積み増しを行い、福祉・介護人材確保の一層の推進を図るものである。

・介護福祉士試験の実務者研修に係る代替要員の確保

介護従事者が介護福祉士試験の受験資格の要件となる「実務者研修」を受講する際に必要な代替要員を雇いあげるための費用を補助(実施主体:都道府県、都道府県が適当と認める団体)

福祉・介護人材確保緊急支援事業の事業イメージ



効果的・戦略的な福祉・介護人材確保及び定着

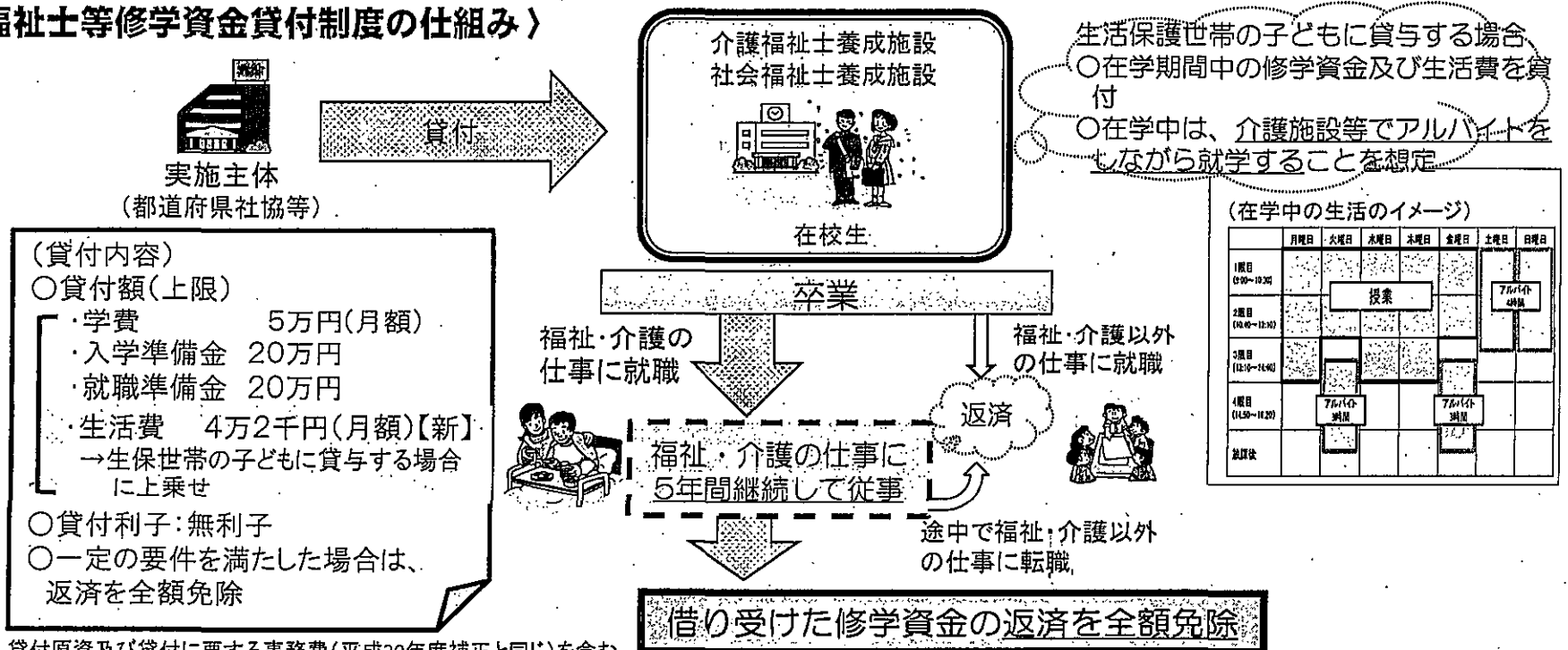
介護福祉士等修学資金貸付事業の拡充

平成24年度経済危機対応・地域活性化予備費 81億円

- 超高齢化社会に向けて多くの介護・福祉人材の確保が喫緊の課題。
若い人材の福祉・介護分野への参入を促進するため、介護福祉士養成施設等の入学者に対し修学資金の貸付を行う介護福祉士等修学資金貸付事業の実施に要する貸付原資を確保する。
- また、家庭の経済格差が子どもの教育格差につながる傾向がある一方で、生活保護世帯の者が高等学校卒業後に大学や専修学校等への進学を希望した場合に、学費や生活費等を支援する仕組みが十分ではない。
貧困が親から子へ連鎖する「貧困の連鎖」を断ち切り生活の安定に資する資格の取得を支援するため、生活保護世帯の子どもが高等学校卒業後に介護福祉士養成施設等への就学を希望する場合に、現在の授業料などの修学資金に加えて、在学中の生活費の一部を上乗せする貸付内容の拡充を行う。

87

〈介護福祉士等修学資金貸付制度の仕組み〉



※ 事業費には、貸付原資及び貸付に要する事務費(平成20年度補正と同じ)を含む

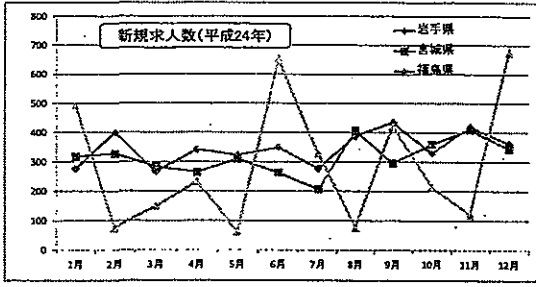
介護福祉士等修学資金貸付制度について

	都道府県実施分 (直接補助)	団体実施分 (間接補助)		
		平成20年度 (第二次補正)	平成23年度 (第三次補正)	平成24年度 (予備費)
予算額	セーフティネット補助金の内数	320億円	16.6億円	81.4億円
貸付対象養成施設	○ 介護福祉士養成施設(1年課程、2年以上課程、実務者研修(※平成24年度から)) ○ 社会福祉士養成施設(一般養成施設、短期養成施設)			
貸付対象者	優秀な学生であって、かつ、家庭の経済状況等から真に必要性が認められる者(具体的な貸付基準は都道府県が設定)			
			東日本大震災により被災した者を追加	
貸付限度額	① 月額 5万円 ② 入学準備金 20万円(初回に限る) ③ 就職準備金 20万円(最終回に限る) ※ 実務者研修の場合は一人あたり総額20万円			左記①～③に加えて ④ 生活費加算(※) 生活扶助居宅1類相当額 (参考)東京23区 月額4.2万円
補助率	1/2	10/10	3/4	3/4
実施主体	都道府県	都道府県が適当と認める団体(都道府県社会福祉協議会等)		

※、生活費加算の貸付対象は、生活保護世帯などの子どもが高校卒業後などに介護福祉士・社会福祉士養成施設に進学する場合。

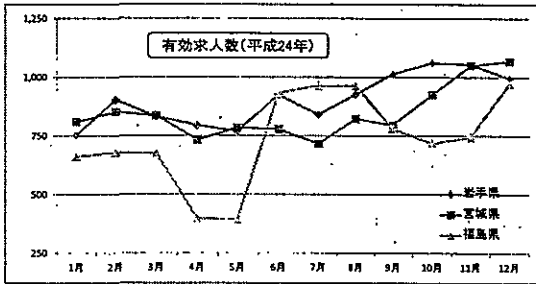
次のいずれにも該当する場合には、返還免除となる。

- ① 養成施設等の卒業の日から1年(社会福祉士国家試験に不合格となった場合等には3年)以内に、
- ② 原則として、貸付を受けた都道府県の区域内において
- ③ 受験資格の対象となる介護又は相談援助の業務に従事し、
- ④ 以後5年間当該業務に従事すること



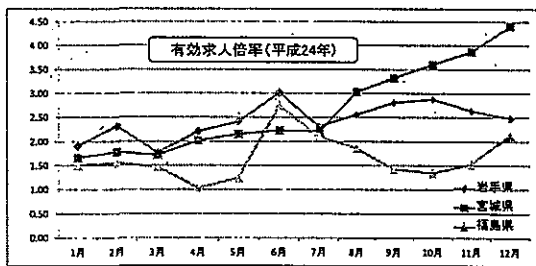
新規求人数(平成24年)		1月	2月	3月	4月	5月	6月	7月	8月	9月	10月	11月	12月
岩手県		277	400	288	342	323	350	278	389	435	330	420	363
宮城県		318	328	284	264	310	263	207	408	298	361	410	345
福島県		494	75	148	233	61	651	328	78	423	215	121	675
全国計(被災3県除く)		16,951	17,692	13,747	12,909	14,806	18,021	17,997	17,750	19,268	17,502	17,406	16,549

新規求人数(23年)		1月	2月	3月	4月	5月	6月	7月	8月	9月	10月	11月	12月
岩手県		150	114	145	131	123	302	342	235	439	423	286	322
宮城県		257	223	99	101	144	141	171	227	372	296	298	269
福島県		178	115	85	59	48	274	252	222	216	577	55	139
全国計(被災3県除く)		15,197	14,544	11,445	10,505	11,533	13,927	15,212	14,702	16,044	15,412	15,894	13,955



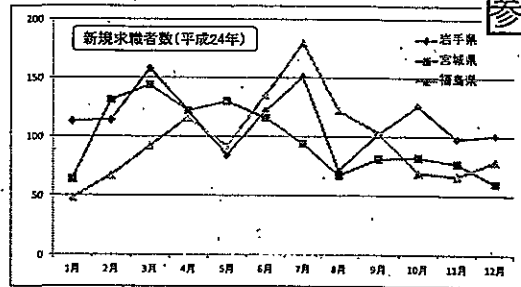
有効求人人数(24年)		1月	2月	3月	4月	5月	6月	7月	8月	9月	10月	11月	12月
岩手県		753	903	833	795	770	926	842	927	1,014	1,062	1,055	998
宮城県		810	852	836	732	785	780	717	824	797	928	1,050	1,089
福島県		661	679	677	397	394	933	954	963	783	719	745	972
全国計(被災3県除く)		43,597	44,871	42,981	38,045	37,238	42,835	47,547	50,354	52,890	52,327	52,355	50,416

有効求人人数(23年)		1月	2月	3月	4月	5月	6月	7月	8月	9月	10月	11月	12月
岩手県		457	291	348	323	319	501	682	671	851	970	967	846
宮城県		482	514	489	359	302	352	366	437	665	801	852	791
福島県		329	407	347	226	188	358	543	723	653	957	793	704
全国計(被災3県除く)		37,481	37,431	38,503	30,946	29,340	33,558	38,000	40,549	42,334	42,310	43,227	41,607



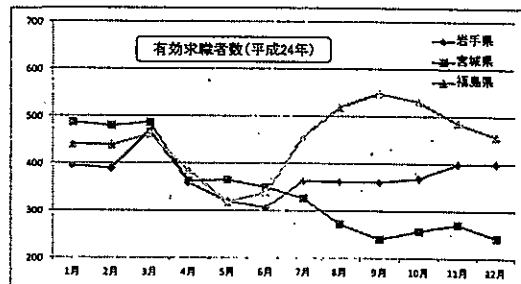
有効求人倍率(24年)		1月	2月	3月	4月	5月	6月	7月	8月	9月	10月	11月	12月
岩手県		1.91	2.32	1.77	2.21	2.41	2.02	2.32	2.58	2.51	2.88	2.64	2.49
宮城県		1.69	1.78	1.72	2.02	2.16	2.23	2.20	3.03	3.32	3.60	3.87	4.40
福島県		1.50	1.55	1.47	1.03	1.24	2.75	2.11	1.86	1.43	1.35	1.53	2.12
全国計(被災3県除く)		1.62	1.79	1.68	1.91	1.94	2.23	2.31	2.30	2.37	2.30	2.23	2.17

有効求人倍率(23年)		1月	2月	3月	4月	5月	6月	7月	8月	9月	10月	11月	12月
岩手県		0.91	0.71	0.64	0.80	0.85	1.19	1.58	1.51	2.00	2.22	2.12	2.09
宮城県		0.73	0.72	0.69	0.69	0.65	0.64	0.78	1.02	1.59	1.70	1.84	1.89
福島県		0.58	0.69	0.60	0.53	0.41	0.95	1.41	1.93	1.72	2.45	1.80	1.62
全国計(被災3県除く)		1.22	1.21	1.17	1.09	1.11	1.26	1.50	1.52	1.58	1.58	1.58	1.51



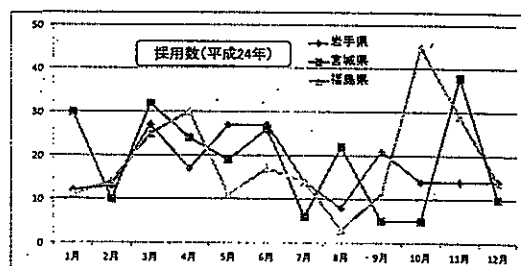
新規求職者数(24年)		1月	2月	3月	4月	5月	6月	7月	8月	9月	10月	11月	12月
岩手県		113	114	158	122	84	122	151	71	102	126	98	101
宮城県		64	131	144	122	130	116	94	67	81	82	77	60
福島県		48	67	92	116	92	135	180	122	103	69	66	79
全国計(被災3県除く)		4,784	6,784	5,839	7,368	6,564	6,164	7,097	6,321	5,782	6,473	6,141	5,529

新規求職者数(23年)		1月	2月	3月	4月	5月	6月	7月	8月	9月	10月	11月	12月
岩手県		160	123	72	137	93	121	147	104	72	116	111	68
宮城県		140	118	72	77	94	74	45	65	87	103	69	60
福島県		43	80	84	93	75	38	47	69	89	62	116	43
全国計(被災3県除く)		4,052	5,327	4,953	5,450	4,621	5,317	5,147	5,824	4,565	4,421	5,033	4,136



有効求職者数(24年)		1月	2月	3月	4月	5月	6月	7月	8月	9月	10月	11月	12月
岩手県		395	390	471	359	320	307	363	362	361	369	369	400
宮城県		487	480	487	383	365	326	272	240	257	271	271	243
福島県		441	439	462	386	318	339	457	519	549	532	486	458
全国計(被災3県除く)		26,874	25,123	25,569	19,955	19,159	19,233	20,818	21,902	22,286	22,174	23,451	23,279

有効求職者数(23年)		1月	2月	3月	4月	5月	6月	7月	8月	9月	10月	11月	12月
岩手県		502	549	539	405	375	420	438	444	425	437	457	405
宮城県		682	714	704	524	546	549	469	428	430	471	482	469
福島県		588	590	579	429	408	384	385	375	379	390	441	435
全国計(被災3県除く)		30,698	30,783	31,299	28,304	26,430	25,582	25,384	26,638	26,870	26,855	27,458	27,828

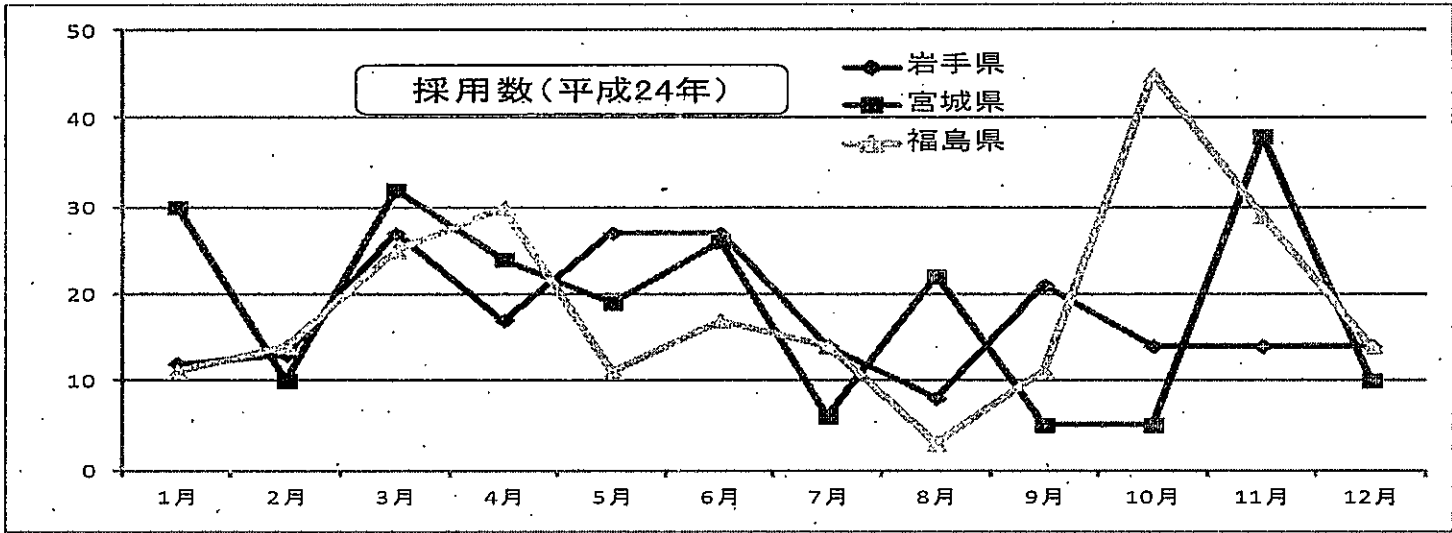


採用数(24年)		1月	2月	3月	4月	5月	6月	7月	8月	9月	10月	11月	12月	計
岩手県		12	13	27	17	27	27	14	8	21	14	14	14	208
宮城県		30	10	32	24	19	28	8	22	5	5	38	10	227
福島県		11	14	25	20	11	17	14	3	11	45	29	14	224
全国計(被災3県除く)		778	986	1,649	951	816	570	593	697	813	884	865	881	10,313

採用数(23年)		1月	2月	3月	4月	5月	6月	7月	8月	9月	10月	11月	12月	計
岩手県		13	8	13	5	20	11	16	6	20	20	13	6	191
宮城県		12	6	9	4	10	11	26	8	6	10	13	5	120
福島県		3	3	3	3	4	9	2	2	2	1	2	2	62
全国計(被災3県除く)		723	953	1,522	839	708	520	563	677	679	780	762	937	9,663

4月以降の採用人数
384
382
398

被災三県の福祉人材センターにおける取り組み(福祉施設等への採用実績)



採用数(24年)	1月	2月	3月	4月	5月	6月	7月	8月	9月	10月	11月	12月	計
岩手県	12	13	27	17	27	27	14	8	21	14	14	14	208
宮城県	30	10	32	24	19	26	6	22	5	5	38	10	227
福島県	11	14	25	30	11	17	14	3	11	45	29	14	224
全国計(被災3県除く)	778	986	1,649	951	846	570	593	697	613	884	865	881	10,313

採用数(23年)	1月	2月	3月	4月	5月	6月	7月	8月	9月	10月	11月	12月	計
岩手県	13	8	13	5	20	11	16	6	20	20	13	6	151
宮城県	13	6	9	4	10	11	25	8	6	10	13	5	120
福島県	3	3	3	3	4	9	2	2	2	1	2	28	62
全国計(被災3県除く)	723	953	1,522	839	708	520	563	677	679	780	762	937	9,663

出典: 中央福祉人材センター「福祉人材情報システム」

都道府県福祉人材センター 事業実施状況

◆事業実施体制(平成24年4月1日時点)

都道府県名	福祉人材センター職員総数							キャリア支援専門員保有資格						
	職種別内訳													
	所長	その他一般職員	専任相談員※	兼任相談員※	キャリア支援専門員	事業所向けアドバイザー	その他	社会福祉士	介護福祉士	介護支援専門員	キャリアカウンセラー	ハローワークOB	その他	
01.北海道	8	1	4			3		1					精神保健福祉士、社会福祉主事	
02.青森県	10	1	1	3		2	3							
03.岩手県	10	1	3	1		5		2	1					
04.宮城県	4	1	3											
05.秋田県	7		1	2		1	3							
06.山形県	8		4		2	2			1					
07.福島県	9	1	3	2		3		1	1				保育士、社会福祉主事	
08.茨城県	12	1	3	1	1	4	2				1			
09.栃木県	12	1	2	2		7			1	1			保育士、産業心理カウンセラー	
10.群馬県	11		3	2		6		2	2	1			保育士	
11.埼玉県	14	1	2	5		3	3				1			
12.千葉県	9	1	1	3		3	1						障害者就業支援員、ホームヘルパー2級	
13.東京都	28	1	7	4		5	11	1	3					
14.神奈川県	10	1	3	2		4		1	1	1			ホームヘルパー2級	
15.新潟県	6	1	1		1	2	1	1	1					
16.富山県	8	1	2	2	1	2		1	2	2				
17.石川県	6	1	3			1	1							
18.福井県	7	1	2	1		2	1				1			
19.山梨県	7	1	2	1		2	1							
20.長野県	10	1	2	1		4	2					1	社労士、ホームヘルパー2級、衛生管理者	
21.岐阜県	12	1	2		2	3	2	2					社会福祉主事、保育士	
22.静岡県	11	1	2		4	2	2	1						
23.愛知県	6	1	4				1							
24.三重県	7	1	1	1		4			1	1			看護師	
25.滋賀県	6	1	3			2		1	1				社会福祉主事、教員	
26.京都府	9	1	4			2	2				1			
27.大阪府	23	1	2	6		11	3	3	5	3	1		ホームヘルパー1・2級、認知症ケア専門士	
28.兵庫県	5	1	1	1		2								
29.奈良県	6	1	2			3					2	1		
30.和歌山県	8	1	3	2		2		2			1		教員	
31.鳥取県	8	1	3		1		3							
32.島根県	9	1	3	1		4			1		1		社会福祉主事	
33.岡山県	10	1	4			4	1							
34.広島県	7	1	2		1		3	1	1					
35.山口県	8	1	1	4			2				1		社労士	
36.徳島県	4	1	1			2						1		
37.香川県	5	1		3			1							
38.愛媛県	11	1	3		2	5		1	2	2			精神保健福祉士、社労士、保健師	
39.高知県	6	1	3			1	1							
40.福岡県	11	1	4			3	3							
41.佐賀県	8	1	2		1	4		1					ホームヘルパー、保育士	
42.長崎県	8	1	1	1		4	1					1	調理士、中卒職員、社会福祉主事、フーズ栄養士、児童福祉職員	
43.熊本県	14	1	3	2		3	5						教員	
44.大分県	12	1	3	2		4	1	1		1		1	(県職員OB、民間企業OB)	
45.宮崎県	8	1	1	4	1		1							
46.鹿児島県	9	1	8					1	1					
47.沖縄県	6	1	2	2			1							
計	433	44	120	61	17	126	6	59	21	25	12	10	5	
センター数	-	44	46	27	11	38	3	27	16	16	8	9	5	

※専任相談員・兼任相談員は求人・求職相談担当職員、福祉人材確保相談担当職員を専任・兼任別に再分類したもの

都道府県名	事業所向けアドバイザー保有資格					来所者数 (平成24年4～12月平均)	
	公認会計士	社会保険労務士	中小企業診断士	弁護士	税理士	来所者数	(うち学生)
01.北海道						222.0	8.6
02.青森県	1	1		1		88.8	12.1
03.岩手県		4				148.8	10.3
04.宮城県						92.1	7.7
05.秋田県						48.7	4.0
06.山形県						91.2	5.8
07.福島県						61.4	4.9
08.茨城県		1				55.4	4.9
09.栃木県						206.7	6.1
10.群馬県						353.2	9.3
11.埼玉県						222.1	未集計
12.千葉県						352.1	39.5
13.東京都						358.7	未集計
14.神奈川県						311.2	2.0
15.新潟県						130.1	4.7
16.富山県						70.0	3.2
17.石川県						119.1	未集計
18.福井県						92.1	5.1
19.山梨県						101.4	10.9
20.長野県						441.3	16.4
21.岐阜県	1	1			1	218.6	1.2
22.静岡県	1	3				653.3	15.2
23.愛知県						129.0	3.1
24.三重県						41.0	3.3
25.滋賀県						57.3	未集計
26.京都府						131.2	7.8
27.大阪府						373.7	未集計
28.兵庫県						74.0	5.4
29.奈良県						247.3	3.0
30.和歌山県	1	1	1	1		109.0	7.0
31.鳥取県						29.0	未集計
32.島根県						93.9	7.1
33.岡山県		2				161.7	2.9
34.広島県						87.8	5.4
35.山口県		4				9.7	1.3
36.徳島県						46.7	2.7
37.香川県						57.3	20.3
38.愛媛県		1			1	40.3	未集計
39.高知県						128.6	3.5
40.福岡県						141.7	2.0
41.佐賀県						30.4	未集計
42.長崎県						103.4	8.3
43.熊本県	3	3	3	3		63.9	1.4
44.大分県		1				334.2	9.1
45.宮崎県						114.4	0.4
46.鹿児島県	1	2				181.9	7.8
47.沖縄県						99.9	3.2
計	8	24	4	5	2	7,325.6	276.9
センター数	6	12	2	3	2		

◆福祉・介護人材マッチング支援事業実績(23・24年度ともに数値は4～12月(9ヶ月間)の実績)

【キャリア支援専門員等の出張相談の状況】

都道府県名	ハローワーク							市町村社協							養成校、大学、高校等						
	23年度			24年度				23年度			24年度				23年度			24年度			
	箇所数	回数	相談数	箇所数	回数	相談数	求職登録数※	箇所数	回数	相談数	箇所数	回数	相談数	求職登録数	箇所数	回数	相談数	箇所数	回数	相談数	求職登録数
01.北海道	18	170	367	18	149	313	50							14	16	193	7	7	57	44	
02.青森県	6	12	40	8	15	69	35														
03.岩手県	2	34	85	1	16	48	未集計				2	16	35	12				8	19	6	未集計
04.宮城県	9	34	105	9	63	207															
05.秋田県	4	46	166																		
06.山形県	7	111	609	7	63	286	79							1	1	7					
07.福島県	6	90	187	8	86	300	113														
08.茨城県	13	42	84	3	54	64	10	18	22	22	7	32	79	38	41	83	172	9	16	210	182
09.栃木県	11	170	441	11	98	539		8	8	29											
10.群馬県				7	48	63	8								2	2	44	2	2	16	
11.埼玉県	12	91	374	13	44	157		2	2	83					4	7	14	1	1	4	1
12.千葉県	4	27	67	12	79	285								1	6	23	1	8	29		
13.東京都	17	349	1,099	14	357	877	173	2	26	69	2	23	30								
14.神奈川県	12	411	1,296	11	289	862					2	2	16					2	2	6	
15.新潟県	7	93	385	8	101	430												5	6	119	73
16.富山県	6	15	140	6	81	138	未集計														
17.石川県	10	130	211	9	49	114	20														
18.福井県	4	129	178											11	11	438	8	8	121	121	
19.山梨県	1	16	19	7	58	未集計	未集計							20	20		11	11			
20.長野県				12	108	1,018	611										64	64	未集計	97	
21.岐阜県	10	210	545	8	190	584	40														
22.静岡県	6	63	293	9	67	288	46							1	1	14	1	1	6		
23.愛知県	13	115	320	10	99	273		8	70	74	2	18	22								
24.三重県	9	57	275	9	58	267	107							3	5	80					
25.滋賀県	1	8	33	1	7	24	10							5	6	33	3	4	40	33	
26.京都府				5	31	76		7	45	109							1	1	6		
27.大阪府	7	8	53	7	9	33					2	2		19	81	1,296	46	86	73	932	
28.兵庫県	19	22	58	12	13	33	未集計							1	1	14	1	1	7	未集計	
29.奈良県	3	59	246	3	77	280	41							10	27	156	8	21	129		
30.和歌山県				1	14	28		17	43	89	6	16	46	18							
31.鳥取県	3	3	6											1	1	15					
32.島根県	5	41	79	1	10	41	未集計	2	19	39	2	15	30	未集計	14	16	69	2	2	14	未集計
33.岡山県	3	60	92	3	21	44	17	2	30	37	2	15	38	23			33	41	41		
34.広島県	9	43	192																		
35.山口県	9	159	392	9	111	490		8	16	16				15	47	47					
36.徳島県	4	36	118	8	69	159	未集計	1	1	12				1	1	5	1	1	13	未集計	
37.香川県	3	44	127	2	36	26	16							4	5	169					
38.愛媛県	7	257	559	7	248	421															
39.高知県	6	50	101	5	45	68	11				7	13	23	8			1	1	3		
40.福岡県	12	134	271	12	133	276															
41.佐賀県	5	45	195	60	60	222	8										3	3	34	33	
42.長崎県	5	61	179	5	62	182	77							2	2	162					
43.熊本県	8	72	154	9	148	274	52				1	7	1	5	5	153					
44.大分県	6	260	206	6	230	290	73				2	16	7	4	1	1	13	2	2	56	
45.宮崎県	6	11	24																		
46.鹿児島県	12	288	603	12	301	804	235	62	249	274	24	42	93	37	32	67	67	20	64	612	306
47.沖縄県															2	2	34				
計	320	4,076	10,974	368	3,797	10,953	1,832	137	531	853	61	217	420	140	210	414	3,218	240	372	1,602	1,822
センター数		42			41			12				13			23			24			

※ハローワークへの出張相談における求職登録数は、後日福祉人材センターに来所する等して登録にいたった数

都道府県名	就職説明会、合同面接会等(他所主催)※1							その他※2							施設・事業所				
	23年度			24年度				23年度			24年度				23年度		24年度		
	箇所数	回数	相談数	箇所数	回数	相談数	求職登録数	箇所数	回数	相談数	箇所数	回数	相談数	求職登録数	箇所数	回数	箇所数	回数	開拓求人数
01.北海道	12	12	88	12	13	115	47	2	2	14	1	1	10	5	147	148	207	207	140
02.青森県															43	43	53	53	31
03.岩手県	17	17	207	13	13	40	未集計	9	83	161	9	81	114		201		472	472	255
04.宮城県	5	7	35	3	3	18	3				1	1	8		68	82	305	308	44
05.秋田県															4	4			
06.山形県	4	4	17	8	8	46								45	45	80	80	147	
07.福島県	9	9	65	11	11	76	29							28	28	25	25		
08.茨城県	13	13	87	6	6	23	2	21	43	58	1	8	41	13	742	43	49	8	
09.栃木県	12	12	32	6	6	16	未集計				3	3	5	未集計	49	49	35	35	
10.群馬県								2	35	17	7	8	49		65	67	152	160	43
11.埼玉県	9	9	134	1	1	4	1	2	4	42	2	2		3	355	420	250	280	未集計
12.千葉県	3	3	57	10	11	217	31							32	32	16	18	10	
13.東京都				1	1	35	未集計	1	3	10	1	2	1	未集計	20	20	64	64	14
14.神奈川県	20	20	216	10	11	42								19	29	29	32	29	
15.新潟県	4	5	40	7	9	58	12												
16.富山県	3	3	5	3	3	10								12	12	13	13	1	
17.石川県	17	18	132	9	20	88	未集計							90	92	13	14		
18.福井県	8	8	53	5	5	136	93	3	3	29	3	3	51	21	226	226	118	118	118
19.山梨県				7	9	77	20							17	17	55	108	未集計	
20.長野県	2	2	17	5	5	48	22	12	108	973					2,196	1,190	1,190		
21.岐阜県								1	101	48					132	154	305	363	34
22.静岡県	5	15	47	11	12	68	15				4	5	10	6	68	68	49	49	3
23.愛知県				12	12	112	5				1	18	39		27	11	4	4	
24.三重県	17	17	102	6	6	32	11				11	18	162	114	95	95	76	76	7
25.滋賀県	10	13	101	6	6	56	3	2	22	52	3	32	51	39	70	80	68	71	30
26.京都府	21	21	257	23	27	586	288	2	222	1,101				529	529				
27.大阪府	17	26	509	22	34	229	186	9	18	115				109	109	506	506	636	
28.兵庫県	5	5	47	5	5	74	未集計	1	9	44	1	9	27	未集計	48	48	8	8	3
29.奈良県	2	2	35	1	1	4		5	5	24	5	13	70	2	155	173	117	128	未集計
30.和歌山県	2	2	12	6	6	30	19	5	5	24	17	23	312	69	125	125	94	124	
31.鳥取県	6	9	35											119	121				
32.島根県	23	23	132	9	9	32	未集計	14	28	135	1	6	29	未集計	158	176	82	125	69
33.岡山県	4	4	43	3	3	81	35									52	52		
34.広島県	9	15	75											61	87				
35.山口県	11	14	27	10	10	21					13	20	37		602	1,029	323	490	
36.徳島県				2	2	9	未集計				1	1	4	未集計			34	34	未集計
37.香川県	3	3	14	6	6	22	4	7	27	129	4	25	80	50	55	56	15	15	104
38.愛媛県				2	2	4													
39.高知県	1	1	2	4	6	235	22				2	2	5		148	268	79	184	3
40.福岡県	1	1	2	1	1	1		2	18	7	2	18	5				2	1	3
41.佐賀県				5	6	399	97	3	3	36	2	2	359	3	12	4	28	28	13
42.長崎県	11	11	28	7	12	49	4	1	1	2				372	402	238	391	281	
43.熊本県	3	3	22											24	10	58	62	2	
44.大分県	4	4	66	2	3	22	6	2	2	7	2	2	30	30	320	388	220	340	319
45.宮崎県	12	17	71											245	245				
46.鹿児島県	11	11	43	18	18	231	95							1,948	2,374	911	1,876	936	
47.沖縄県	1	1	10					2	2	16				57	148				
計	317	360	2,865	278	322	3,346	1,050	108	744	3,044	97	303	1,499	355	6,900	10,952	6,389	8,153	3,283
センター数	37			38				22			24				40		39		

※1「就職説明会、合同面接会等」は他所(HW、他県人材センター、行政等)が主催したもの

※2「その他」は県の就職支援機関(女性・若年層・中高年者等に特化したキャリアセンター、就職活動支援センター等)を含む

【キャリア支援専門員等のセミナー・講演会への派遣状況】

都道府県名	ハローワーク							市町村社協							養成校、大学、高校等							
	23年度			24年度				23年度			24年度				23年度			24年度				
	箇所数	回数	参加数	箇所数	回数	参加数	求職登録数※	箇所数	回数	参加数	箇所数	回数	参加数	求職登録数	箇所数	回数	参加数	箇所数	回数	参加数	求職登録数	
01.北海道	5	11	62	7	33	226	不明							12	18	342	13	18	520	72		
02.青森県	2	9	22	5	13	246	7															
03.岩手県																						
04.宮城県	1	1	9	1	1	26		1	1	25				1	1	15	2	2	47			
05.秋田県	1	1	10																			
06.山形県																						
07.福島県	7	55	598	9	104	721	274										17	21	1,213	155		
08.茨城県														6	6	60	3	3	203			
09.栃木県				1	2	24											1	2	34			
10.群馬県																						
11.埼玉県				10	13	82								7	10	369	6	8	287	148		
12.千葉県														5	8	76	9	11	756	290		
13.東京都	3	5		1	1	未集計	未集計							10	10		12	13	未集計	未集計		
14.神奈川県										2	2	16					2	2	17			
15.新潟県	1	1	40																			
16.富山県														1	1	40	3	3	111	81		
17.石川県	1	2	70											9	19	608	20	29	422	未集計		
18.福井県														11	16	416	8	8	121	121		
19.山梨県	1	10	96	1	8	125	未集計										2	14	238	34		
20.長野県				12	108	1,018																
21.岐阜県																						
22.静岡県										1	1	17	5	13	13	472	4	5	312	57		
23.愛知県				1	1	25								1	1	68						
24.三重県														4	6	120	5	10	177	175		
25.滋賀県														5	5	184	3	4	40	33		
26.京都府														8	9	301	15	15	523			
27.大阪府	3	3	76	2	2	47								27	90	2,269	45	85	2,259	932		
28.兵庫県	4	4		3	3	89	未集計							6	6	未記入	2	2	67	未集計		
29.奈良県														10	27	466	8	21	356	211		
30.和歌山県										2	5	81					7	10	260	8		
31.鳥取県														2	6	130						
32.島根県				2	3	35	未集計							33	46	645	27	48	881	未集計		
33.岡山県																						
34.広島県														2	3	240						
35.山口県																						
36.徳島県	1	4	16	8	70	106	未集計															
37.香川県				1	9	106	5										4	4	98	105		
38.愛媛県																						
39.高知県	6	54	512	5	45	547	1			2	2	31		4	4	89	9	17	214			
40.福岡県	2	18	213	1	9	105																
41.佐賀県	5	5	90	4	4	119	1							9	9	180	4	5	108	80		
42.長崎県														7	9	175	6	11	432	102		
43.熊本県																	1	1	84			
44.大分県																						
45.宮崎県																						
46.鹿児島県														14	17	368	14	21	344	293		
47.沖縄県														12	21	639						
計	43	183	1,814	74	429	3,647	288	1	1	25	7	10	145	5	219	361	8,272	252	393	10,124	2,897	
センター数		13			18			1				4			23				28			

※ハローワークへの出張相談における求職登録数は、後日福祉人材センターに来所する等して登録にいたった数

都道府県名	就職相談会、合同面接会等(他所主催)※1							その他※2						
	23年度			24年度				23年度			24年度			
	箇所数	回数	参加数	箇所数	回数	参加数	求職登録数	箇所数	回数	参加数	箇所数	回数	参加数	求職登録数
01.北海道														
02.青森県														
03.岩手県														
04.宮城県														
05.秋田県														
06.山形県	4	4	297								1	2	40	
07.福島県	5	5	174	2	2	23								
08.茨城県								2	2	39	1	1	103	
09.栃木県														
10.群馬県														
11.埼玉県				1	1	5		2	7	171				
12.千葉県				2	3	49					1	1	143	
13.東京都								2	2		2	2	未集計	未集計
14.神奈川県	2	2	61											
15.新潟県														
16.富山県														
17.石川県														
18.福井県	1	1	15	3	3	93	93							
19.山梨県				7	8									
20.長野県								1	2	42				
21.岐阜県														
22.静岡県	14	15	492					6	9	167	4	8	127	83
23.愛知県	6	6	42								1	1	14	
24.三重県														
25.滋賀県														
26.京都府														
27.大阪府	1	1	8	2	2	35		1	1	12				
28.兵庫県								1	1		3	3	55	未集計
29.奈良県														
30.和歌山県								8	8	27	3	3	126	
31.鳥取県														
32.島根県														
33.岡山県	1	1	150											
34.広島県	1	1	1					7	13	314				
35.山口県				3	6	52	3							
36.徳島県				2	2	267		3	15	220				
37.香川県								5	9	91				
38.愛媛県														
39.高知県	2	2	23	1	1	23					2	3	42	
40.福岡県														
41.佐賀県	2	2	694	1	1	17								
42.長崎県				1	1									
43.熊本県	1	1	40											
44.大分県											2	2	45	
45.宮崎県	1	6	77											
46.鹿児島県											1	2	85	23
47.沖縄県	1	1	437											
計	42	48	2,511	25	30	564	96	38	69	1,083	21	28	780	106
センター数	14			11				9			11			

※1「就職相談会、合同面接会等」は他所(HW、他県人材センター、行政等)が主催したもの
 ※2「その他」は県の就職支援機関(女性・若年層・中高年者等に特化したキャリアセンター、就

【事業所向けアドバイザー派遣】

都道府県名	経営計画策定				採用計画策定				人事制度構築				職員研修				各種規程類作成			
	23年度		24年度		23年度		24年度		23年度		24年度		23年度		24年度		23年度		24年度	
	箇所数	回数	箇所数	回数	箇所数	回数	箇所数	回数	箇所数	回数	箇所数	回数	箇所数	回数	箇所数	回数	箇所数	回数	箇所数	回数
01.北海道	5	5							9	9										
02.青森県																				
03.岩手県			1	1			1	1			1	1					13	13	1	1
04.宮城県	3	3	1	1							5	8					2	2		
05.秋田県	1	2															5	6		
06.山形県																				
07.福島県	10	30																		
08.茨城県									2	2							2	2		
09.栃木県	5	5	1						2	2			2	2			18	18	9	
10.群馬県																				
11.埼玉県	3	2	2	4	2	2			2	2	3	6	1	3				1		
12.千葉県																				
13.東京都																				
14.神奈川県																				
15.新潟県					1	1									1	2			1	1
16.富山県																				
17.石川県																				
18.福井県																				
19.山梨県															33	47				
20.長野県	1	1	8	9													3	3	2	2
21.岐阜県	8	8	1	1					8	8	1	1	1	1	1	1	6	6	2	2
22.静岡県	15	15																		
23.愛知県	3	3							3	3			33				6	6		
24.三重県	6	7							7	11							1	1		
25.滋賀県																				
26.京都府																				
27.大阪府	36	36	41	41																
28.兵庫県																				
29.奈良県																				
30.和歌山県																				
31.鳥取県																				
32.島根県																				
33.岡山県															28	28				
34.広島県	1	40							2	2			25	79						
35.山口県																	9	48		
36.徳島県	1	2	1	1					9	18									13	13
37.香川県	1	1	1	1					1	1	1	1					1	1		
38.愛媛県	7	20									8	11					10	41	14	33
39.高知県																				
40.福岡県																				
41.佐賀県	14	14	41	41	4	4			2	2			20	20			37	37		
42.長崎県													2	2			1	1		
43.熊本県	7	7	3	11					55	58	11	21	2	2	12	34			2	2
44.大分県									5	12					1	1	4	10	3	7
45.宮崎県																				
46.鹿児島県	13	17	4	4	3	3	2	2	2	2	1	2	2	2	1	1	1	1		
47.沖縄県													96	96						
計	140	218	105	115	10	10	3	3	109	132	31	51	184	207	77	114	121	199	47	61
センター数	19		11		4		2		14		8		9		7		18		8	

都道府県名	その他				合計			
	23年度		24年度		23年度		24年度	
	箇所数	回数	箇所数	回数	箇所数	回数	箇所数	回数
01.北海道					14	14		
02.青森県								
03.岩手県			1	1	13	13	5	5
04.宮城県	7	7			12	12	6	9
05.秋田県					6	8		
06.山形県								
07.福島県	36	36	19	39	46	66	19	39
08.茨城県					4	4		
09.栃木県	3	3	2		30	30	12	
10.群馬県								
11.埼玉県			1	2	8	10	6	12
12.千葉県			10	30			10	30
13.東京都								
14.神奈川県								
15.新潟県	4	4	7	8	5	5	9	11
16.富山県								
17.石川県								
18.福井県	1	1			3	3		
19.山梨県							33	47
20.長野県			9	9	4	4	19	20
21.岐阜県	1	1	3	3	24	24	8	8
22.静岡県					15	15		
23.愛知県					45			
24.三重県	2	3			10	16		
25.滋賀県								
26.京都府								
27.大阪府					36	36	41	41
28.兵庫県	48	48			48	48		
29.奈良県								
30.和歌山県			14	17	14	14	14	17
31.鳥取県								
32.島根県								
33.岡山県							28	28
34.広島県	1	112			29	233		
35.山口県			10	49	9	48	10	49
36.徳島県	5	10	3	7	15	30	17	21
37.香川県	7	14			10	17	2	2
38.愛媛県	1	1	4	4	18	62	26	48
39.高知県								
40.福岡県								
41.佐賀県	104	104	136	136	181	181	177	177
42.長崎県	1	1			4	4		
43.熊本県	7	5	1	1	72	72	29	69
44.大分県	2	3	1	2	11	25	5	10
45.宮崎県	10	16			10	16		
46.鹿児島県			7	9	21	25	15	18
47.沖縄県					96	96		
計	240	369	228	317	813	1,131	491	661
センター数	17		15		29		20	

※「その他」には複数の分野にわたる相談の件数を含む

就職説明会・合同面接会の開催(主催)						
23年度			24年度			
箇所数	回数	参加者数	箇所数	回数	参加者数	求職登録数
2	2	476	1	1	345	35
			7	7	192	22
4	5	209	6	7	486	81
			1	1	330	3
3	3	163	4	4	287	62
8	9	571	5	5	298	72
8	8	241	10	10	87	未集計
			3	4	513	83
2	2	109	2	2	283	11
			2	3	240	
			4	4	84	49
8	8	333	18	18	1,418	272
			2	2	128	
7	7	269	1	1	331	22
1	2	154	1	2	242	58
1	2	722				
6	8	1,632				
10	34	1,716	7	26	1,028	198
4	4	1,301	4	4	1,028	92
2	2	186				
8	8	101	2	3	245	53
3	3	171	3	9	541	未集計
4	4	745	3	3	468	95
2	2	118				
			4	4	121	36
			2	2	313	未集計
			2	2	104	34
2	2	13	2	2	35	10
			2	2	348	11
3	3	101	1	1		13
3	3	137	7	7	35	11
6	6	450	5	5	381	60
4	4	99				
101	131	10,217	111	141	9,911	1,383
	23			28		

※マッチング支援強化事業にて実施したものに限る

都道府県別福祉人材センター・バンク職業紹介状況

平成24年4～12月

県名	新規求 人数(a)	新規求 人件数	有効求 人数(b)	有効求 人件数	新規求 職者数 (c)	有効求 職者数 (d)	内学生		紹介・応募人数		
									内紹介人数	内応募人数	
01.北海道	4,573	2,594	1,367	768	2,149	720	156	(21.7%)	1,302	458	844
02.青森県	972	521	262	141	1,086	398	99	(24.9%)	334	172	162
03.岩手県	3,230	1,753	932	504	977	360	145	(40.3%)	844	293	551
04.宮城県	2,864	1,286	853	383	829	299	97	(32.5%)	929	183	746
05.秋田県	2,167	1,196	646	354	540	178	53	(29.8%)	347	109	238
06.山形県	1,427	806	409	229	485	163	49	(30.0%)	316	121	195
07.福島県	2,786	1,220	763	335	962	449	15	(3.3%)	406	38	368
08.茨城県	3,946	1,714	1,243	530	1,118	413	114	(27.6%)	604	195	409
09.栃木県	3,011	1,292	958	406	522	185	46	(24.8%)	880	130	750
10.群馬県	6,103	3,012	1,873	916	2,890	1,097	311	(28.4%)	1,664	589	1,075
11.埼玉県	8,565	3,745	2,734	1,157	2,430	944	189	(20.0%)	3,271	551	2,720
12.千葉県	9,330	3,033	2,966	943	1,159	583	70	(12.0%)	2,085	169	1,916
13.東京都	15,535	7,126	4,700	2,129	3,458	1,212	315	(26.0%)	15,537	2,831	12,706
14.神奈川県	6,001	2,796	1,862	856	986	329	42	(12.8%)	3,018	269	2,749
15.新潟県	1,529	704	465	207	400	128	13	(10.1%)	212	38	174
16.富山県	3,311	1,648	1,020	506	946	411	167	(40.6%)	491	242	249
17.石川県	2,562	1,421	812	443	1,567	610	128	(21.0%)	635	294	341
18.福井県	2,400	1,356	755	423	1,146	435	164	(37.7%)	520	282	238
19.山梨県	1,897	927	628	287	478	180	37	(20.6%)	596	97	499
20.長野県	4,149	1,936	1,313	608	1,857	662	173	(26.1%)	592	161	431
21.岐阜県	1,879	758	594	235	699	294	52	(17.7%)	296	105	191
22.静岡県	7,659	4,251	2,313	1,230	2,826	1,038	682	(65.7%)	1,613	1,007	606
23.愛知県	4,956	2,357	1,539	724	954	445	65	(14.6%)	1,539	193	1,346
24.三重県	2,334	1,062	742	337	1,070	387	52	(13.4%)	404	145	259
25.滋賀県	2,642	1,230	845	371	937	432	61	(14.1%)	603	164	439
26.京都府	5,214	2,151	1,518	622	1,724	710	166	(23.4%)	1,179	462	717
27.大阪府	7,375	3,680	2,275	1,112	3,229	1,144	170	(14.9%)	5,256	1,279	3,977
28.兵庫県	2,676	1,395	845	424	579	266	30	(11.3%)	1,189	107	1,082
29.奈良県	2,548	1,342	769	388	1,085	359	211	(58.7%)	1,168	408	760
30.和歌山県	2,149	1,053	622	302	1,019	388	127	(32.7%)	536	262	274
31.鳥取県	883	341	274	99	372	153	14	(9.2%)	165	29	136
32.島根県	2,776	1,524	813	434	1,699	711	209	(29.4%)	536	274	262
33.岡山県	4,393	1,911	1,431	606	1,112	397	53	(13.3%)	678	142	536
34.広島県	3,276	1,343	1,130	450	802	326	13	(4.0%)	503	44	459
35.山口県	1,111	441	352	137	930	354	23	(6.5%)	262	77	185
36.徳島県	992	581	293	170	1,802	602	46	(7.6%)	220	105	115
37.香川県	2,058	931	652	298	656	278	36	(13.0%)	298	71	227
38.愛媛県	1,349	600	457	192	358	131	32	(24.4%)	190	22	168
39.高知県	1,108	736	333	220	1,772	596	77	(12.9%)	287	157	130
40.福岡県	4,063	1,961	1,179	559	1,290	542	65	(12.0%)	1,071	171	900
41.佐賀県	624	365	190	108	1,836	611	11	(1.8%)	120	45	75
42.長崎県	4,328	2,213	1,348	676	2,359	786	147	(18.7%)	1,047	703	344
43.熊本県	988	558	299	162	717	209	64	(30.6%)	453	223	230
44.大分県	2,263	1,235	678	371	1,615	605	254	(42.0%)	804	415	389
45.宮崎県	1,128	629	376	207	461	182	25	(13.8%)	671	44	627
46.鹿児島県	1,691	791	472	221	956	320	25	(7.8%)	229	41	188
47.沖縄県	2,504	1,124	755	328	1,292	490	32	(6.5%)	582	85	497
合計	161,325	76,649	49,655	23,105	60,136	22,512	5,125	(22.8%)	56,482	14,002	42,480
全国平均値	3,432	1,631	1,056	492	1,279	479	109	(22.8%)	1,202	298	904

注) 表の合計について、四捨五入のため内訳を集計した数値とあわないものがある。

*有効求人数・有効求人件数・有効求職者数は、平成23年4～12月の平均。

*新規求人数・新規求人件数・新規求職者数・紹介人数・応募人数・採用人数は累計。

*紹介人数は、福祉人材センター・バンクが求人に対し紹介を行った求職者数。

*応募人数は、福祉人材情報システムが発行した応募用紙の件数(求職者が自ら申し込んだ件数)。

*採用人数は、福祉人材センター・バンクの紹介や応募用紙を利用して、採用が決まった人数。

紹介による採用人数は、福祉人材センター・バンクの紹介により採用が決まった人数。

平成24年4～12月

採用人数(e)	紹介による採用人数	有効求人倍率(b/d)	充足率(e/a)	就職率(e/c)
166	156	1.90	3.6%	7.7%
115	99	0.66	11.8%	10.6%
156	145	2.59	4.8%	16.0%
155	97	2.86	5.4%	18.7%
109	53	3.63	5.0%	20.2%
52	49	2.50	3.6%	10.7%
174	15	1.70	6.2%	18.1%
114	114	3.01	2.9%	10.2%
167	46	5.17	5.5%	32.0%
359	311	1.71	5.9%	12.4%
362	189	2.90	4.2%	14.9%
113	70	5.09	1.2%	9.7%
744	315	3.88	4.8%	21.5%
135	42	5.66	2.2%	13.7%
14	13	3.63	0.9%	3.5%
167	167	2.48	5.0%	17.7%
130	128	1.33	5.1%	8.3%
165	164	1.74	6.9%	14.4%
48	37	3.49	2.5%	10.0%
195	173	1.98	4.7%	10.5%
109	52	2.02	5.8%	15.6%
689	682	2.23	9.0%	24.4%
136	65	3.46	2.7%	14.3%
75	52	1.92	3.2%	7.0%
198	61	1.96	7.5%	21.1%
181	166	2.14	3.5%	10.5%
371	170	1.99	5.0%	11.5%
48	30	3.17	1.8%	8.3%
222	211	2.14	8.7%	20.5%
128	127	1.60	6.0%	12.6%
28	14	1.79	3.2%	7.5%
251	209	1.14	9.0%	14.8%
103	53	3.60	2.3%	9.3%
81	13	3.46	2.5%	10.1%
30	23	1.00	2.7%	3.2%
48	46	0.49	4.8%	2.7%
60	36	2.35	2.9%	9.1%
32	32	3.48	2.4%	8.9%
77	77	0.56	6.9%	4.3%
96	65	2.18	2.4%	7.4%
11	11	0.31	1.8%	0.6%
165	147	1.71	3.8%	7.0%
69	64	1.43	7.0%	9.6%
288	254	1.12	12.7%	17.8%
95	25	2.07	8.4%	20.6%
63	25	1.48	3.7%	6.6%
73	32	1.54	2.9%	5.7%
7,367	5,125	2.21	4.6%	12.3%
157	109			

参考)平成23年度比
(平成24年4～12月の累計/平成23年4～12月の累計)

新規求人数(a)	新規求人件数	新規求職者数(c)	採用人数(e)
127.1%	140.0%	113.2%	116.9%
194.8%	195.9%	120.8%	250.0%
125.0%	147.7%	101.0%	133.3%
141.9%	161.6%	126.8%	168.5%
109.2%	117.0%	84.1%	95.6%
99.2%	108.6%	98.6%	50.0%
151.2%	165.5%	152.2%	328.3%
204.2%	204.5%	157.5%	144.3%
112.2%	117.1%	106.7%	120.1%
120.4%	125.2%	137.3%	93.5%
140.3%	138.1%	88.0%	157.4%
108.8%	120.5%	113.1%	176.6%
119.0%	125.8%	96.4%	81.7%
139.6%	139.2%	87.8%	117.4%
157.5%	155.8%	163.9%	140.0%
131.4%	121.8%	106.1%	90.3%
108.0%	104.4%	131.0%	70.7%
120.5%	127.0%	149.6%	131.0%
102.2%	100.3%	97.8%	154.8%
94.1%	109.4%	226.7%	91.1%
114.9%	119.6%	134.2%	83.2%
128.5%	139.1%	114.5%	109.0%
147.9%	152.7%	137.3%	209.2%
87.8%	86.8%	136.5%	111.9%
106.6%	106.9%	137.2%	133.8%
143.0%	144.4%	141.5%	149.6%
107.1%	114.0%	129.3%	114.5%
106.3%	129.0%	51.4%	65.8%
106.5%	118.6%	92.9%	111.6%
105.9%	118.2%	135.7%	107.6%
144.3%	157.1%	97.1%	68.3%
83.4%	96.3%	81.1%	85.4%
109.7%	122.7%	208.2%	183.9%
102.4%	108.3%	209.4%	289.3%
153.0%	147.5%	129.3%	24.8%
132.8%	121.5%	690.4%	171.4%
227.4%	196.0%	146.1%	300.0%
127.5%	135.7%	147.3%	145.5%
100.4%	107.4%	273.5%	87.5%
136.7%	135.7%	101.2%	92.3%
(24年度よりシステム加入のため未集計)			
115.1%	119.9%	165.9%	89.2%
111.8%	117.2%	139.2%	156.8%
100.8%	104.0%	145.2%	130.3%
70.2%	70.0%	82.8%	88.0%
375.8%	311.4%	112.3%	196.9%
117.3%	121.9%	171.8%	152.1%
120.7%	126.6%	128.6%	109.5%

○都道府県福祉人材センター・バンク一覧

都道府県福祉人材センター一覧(平成25年2月現在)

北海道	北海道福祉人材センター	〒060-0002	札幌市中央区北2条西7丁目1 かでる2・7内	011-272-6662
青森	青森県福祉人材センター	〒030-0822	青森市中央3-20-30 県民福祉プラザ内	017-777-0012
岩手	岩手県福祉人材センター	〒020-0831	盛岡市三本柳8地割1番3 ふれあいランド岩手内	019-637-4522
宮城	宮城県福祉人材センター	〒980-0014	仙台市青葉区本町3-7-4 宮城県社会福祉会館内	022-262-9777
秋田	秋田県福祉保健人材・研修センター	〒010-0922	秋田市旭北栄町1-5 秋田県社会福祉会館内	018-864-2880
山形	山形県福祉人材センター	〒990-0021	山形市小白川町2-3-30 山形県小白川庁舎内	023-633-7739
福島	福島県福祉人材センター	〒960-8141	福島市渡利字七社宮111 福島県総合社会福祉センター内	024-521-5662
茨城	茨城県福祉人材センター	〒310-8586	水戸市千波町1918 茨城県総合福祉会館内	029-244-4544
栃木	栃木県福祉人材・研修センター	〒320-8508	宇都宮市若草1-10-6 とちぎ福祉プラザ内	028-643-5622
群馬	群馬県福祉マンパワーセンター	〒371-8525	前橋市新前橋町13-12 群馬県社会福祉総合センター内	027-255-6600
埼玉	埼玉県福祉人材センター	〒330-8529	さいたま市浦和区針ヶ谷4-2-65 彩の国すこやかプラザ内	048-833-8033
千葉	千葉県福祉人材センター	〒260-0015	千葉市中央区富士見2-3-1 塚本大千葉ビル内	043-222-1294
東京	東京都福祉人材センター	〒102-0072	千代田区飯田橋3-10-3 東京しごとセンター内	03-5211-2860
神奈川	かながわ福祉人材センター	〒221-0835	横浜市神奈川区鶴屋町2-24-2 かながわ県民センター内	045-312-4816
新潟	新潟県福祉人材センター	〒950-8575	新潟市中央区上所2-2-2 新潟ユニゾンプラザ内	025-281-5523
富山	富山県健康・福祉人材センター	〒930-0094	富山市安住町5-21 富山県総合福祉会館(サンシップとやま)内	076-432-6156
石川	石川県福祉人材センター	〒920-0964	金沢市本多町3-1-10 石川県社会福祉会館内	076-234-1151
福井	福井県福祉人材センター	〒910-8516	福井市光陽2-3-22 福井県社会福祉センター内	0776-21-2294
山梨	山梨県福祉人材センター	〒400-0005	甲府市北新1-2-12 山梨県福祉プラザ内	055-254-8654
長野	長野県福祉人材研修センター	〒380-0928	長野市若里7-1-7 長野県社会福祉総合センター内	026-226-7330
岐阜	岐阜県福祉人材総合対策センター	〒500-8385	岐阜市下奈良2-2-1 岐阜県福祉・農業会館内	058-276-2510
静岡	静岡県社会福祉人材センター	〒420-0856	静岡市葵区駿府町1-70 静岡県総合社会福祉会館シズウェル内	054-271-2110
愛知	愛知県福祉人材センター	〒460-0002	名古屋市中区丸の内2-4-7 愛知県社会福祉会館内	052-231-3224
三重	三重県福祉人材センター	〒514-8552	津市接橋2-131 三重県社会福祉会館内	059-224-1082
滋賀	滋賀県福祉人材・研修センター	〒525-0072	草津市笠山7-8-138 滋賀県立長寿社会福祉センター内	077-567-3925
京都	京都府福祉人材・研修センター	〒604-0874	京都市中京区竹屋町通烏丸東入る清水町375 ハートピア京都内	075-252-6297
大阪	大阪府福祉人材センター	〒542-0065	大阪市中央区中寺1-1-54 大阪社会福祉指導センター内	06-6762-9020
兵庫	兵庫県福祉人材センター	〒651-0062	神戸市中央区坂口通2-1-1 兵庫県福祉センター内	078-271-3881
奈良	奈良県福祉人材センター	〒634-0061	橿原市大久保町320-11 奈良県社会福祉総合センター内	0744-29-0160
和歌山	和歌山県福祉保健研修人材センター	〒640-8545	和歌山市手平2-1-2 県民交流プラザ和歌山ビッグ愛内	073-435-5211
鳥取	鳥取県福祉人材センター	〒689-0201	鳥取市伏野1729-5 鳥取県立福祉人材研修センター内	0857-59-6336
島根	島根県福祉人材センター	〒690-0011	松江市東津田町1741-3 いきいきプラザ島根内	0852-32-5957
岡山	岡山県福祉人材センター	〒700-0807	岡山市北区南方2丁目13-1 きらめきプラザ内	086-226-3507
広島	広島県社会福祉人材育成センター	〒732-0816	広島市南区比治山本町12-2 広島県社会福祉会館内	082-254-3415
山口	山口県福祉人材センター	〒753-0072	山口市大手町9-6 ゆ〜あいプラザ 山口県社会福祉会館内	083-922-6200
徳島	徳島県福祉人材センター	〒770-0943	徳島市中昭和町1-2 徳島県立総合福祉センター内	088-625-2040
香川	香川県福祉人材センター	〒760-0017	高松市番町1-10-35 香川県社会福祉総合センター内	087-833-0250
愛媛	愛媛県福祉人材センター	〒790-8553	松山市持田町3-8-15 愛媛県総合社会福祉会館内	089-921-5344
高知	高知県福祉人材センター	〒780-8567	高知市朝倉成375-1 高知県立ふくし交流プラザ内	088-844-3511
福岡	福岡県福祉人材センター	〒816-0804	春日市原町3-1-7 クローバープラザ内	092-584-3310
佐賀	佐賀県福祉人材・研修センター	〒840-0021	佐賀市鬼丸町7-18 佐賀県社会福祉会館内	0952-28-3406
長崎	長崎県福祉人材研修センター	〒852-8555	長崎市茂里町3-24 長崎県総合福祉センター内	095-846-8656
熊本	熊本県福祉人材・研修センター	〒860-0842	熊本市中央区南千反畑町3-7 熊本県総合福祉センター内	096-322-8077
大分	大分県福祉人材センター	〒870-0161	大分市明野東3-4-1 大分県社会福祉介護研修センター内	097-552-7000
宮崎	宮崎県福祉人材センター	〒880-8515	宮崎市原町2-22 宮崎県福祉総合センター内	0985-32-9740
鹿児島	鹿児島県福祉人材・研修センター	〒890-8517	鹿児島市鴨池新町1-7 鹿児島県社会福祉センター内	099-258-7888
沖縄	沖縄県福祉人材研修センター	〒903-8603	那覇市首里石嶺町4-373-1 沖縄県総合福祉センター内	098-882-5703

福祉人材バンク一覧(平成25年2月現在)

北海道	函館市福祉人材バンク	〒040-0063	函館市若松町33-6	0138-23-8546
	旭川市福祉人材バンク	〒070-0035	旭川市5条通4丁目893-1 旭川市ときわ市民ホール内	0166-23-0138
	釧路市福祉人材バンク	〒085-0011	釧路市旭町12-3 釧路市総合福祉センター内	0154-24-1686
	帯広市福祉人材バンク	〒080-0847	帯広市公園東町3-9-1 帯広市グリーンプラザ内	0155-27-2525
	北見市福祉人材バンク	〒090-0065	北見市寿町3-4-1 北見市総合福祉会館内	0157-22-8046
	苫小牧市福祉人材バンク	〒053-0021	苫小牧市若草町3-3-8 苫小牧市市民活動センター内	0144-32-7111
青森	弘前福祉人材バンク	〒036-8063	弘前市宮園2-8-1 弘前市社会福祉センター内	0172-36-1830
	八戸福祉人材バンク	〒039-1166	八戸市根城8-8-155 八戸市総合福祉会館内	0178-47-2940
群馬	高崎市福祉人材バンク	〒370-0045	高崎市東町80-1 高崎市労使会館内	027-324-2761
	太田市福祉人材バンク	〒373-0853	太田市浜町2-7 太田市福祉会館内	0276-48-9599
神奈川	川崎市福祉人材バンク	〒211-0053	川崎市中原区上小田中6-22-5川崎市総合福祉センター(エポックなか	044-739-8726
福井	嶺南福祉人材バンク	〒914-0047	敦賀市東洋町4-1 敦賀市福祉総合センター「あいあいプラザ」内	0770-22-3133
静岡	浜松市福祉人材バンク	〒432-8035	浜松市中区成子町140-8 浜松市福祉交流センター内	053-458-9205
	静岡県福祉人材センター-東部支所	〒410-0801	沼津市大手町1-1-3 沼津商連会館ビル内	055-952-2942
愛知	豊橋市福祉人材バンク	〒440-0055	豊橋市前畑町115 豊橋市総合福祉センター内	0532-52-1111
	小牧市福祉人材バンク	〒485-0041	小牧市小牧5-407 小牧市社会福祉協議会内	0568-77-0123
兵庫	姫路市福祉人材バンク	〒670-0955	姫路市安田3-1 姫路市自治福祉会館内	079-284-9988
和歌山	紀南福祉人材バンク	〒646-0028	田辺市高雄一丁目23番1号	0739-26-4918
島根	島根県福祉人材センター-石見分室	〒697-0016	浜田市野原町1826-1 いわみーる内	0855-24-9340
高知	安芸福祉人材バンク	〒784-0007	安芸市寿町2-8 総合社会福祉センター内	0887-34-3540
	幡多福祉人材バンク	〒787-0012	四万十市右山五月町8-3 四万十市社会福祉センター内	0880-35-5514
福岡	北九州市福祉人材バンク	〒804-0067	北九州市戸畑区汐井町1-6 ウェルとばた内	093-881-0901
	筑後地区福祉人材バンク	〒830-0027	久留米市長門石町1-1-34 久留米市総合福祉センター内	0942-34-3035
	筑豊地区福祉人材バンク	〒820-0011	飯塚市大字柏の森956-4 飯塚市社会福祉協議会内	0948-23-2210
	京築地区福祉人材バンク	〒824-0063	行橋市大字中津熊501 総合福祉センターウィズゆくほし内	0930-23-8495
長崎	佐世保福祉人材バンク	〒857-0028	佐世保市八幡町6-1 佐世保市社会福祉協議会内	0956-23-3174
大分	日田市福祉人材バンク	〒887-0003	日田市上城内町1番8号 日田市総合保健福祉センター内	0973-24-7590
沖縄	名護市福祉人材バンク	〒905-0014	名護市港2-1-1 名護市民会館内福祉センター内	0980-53-4142