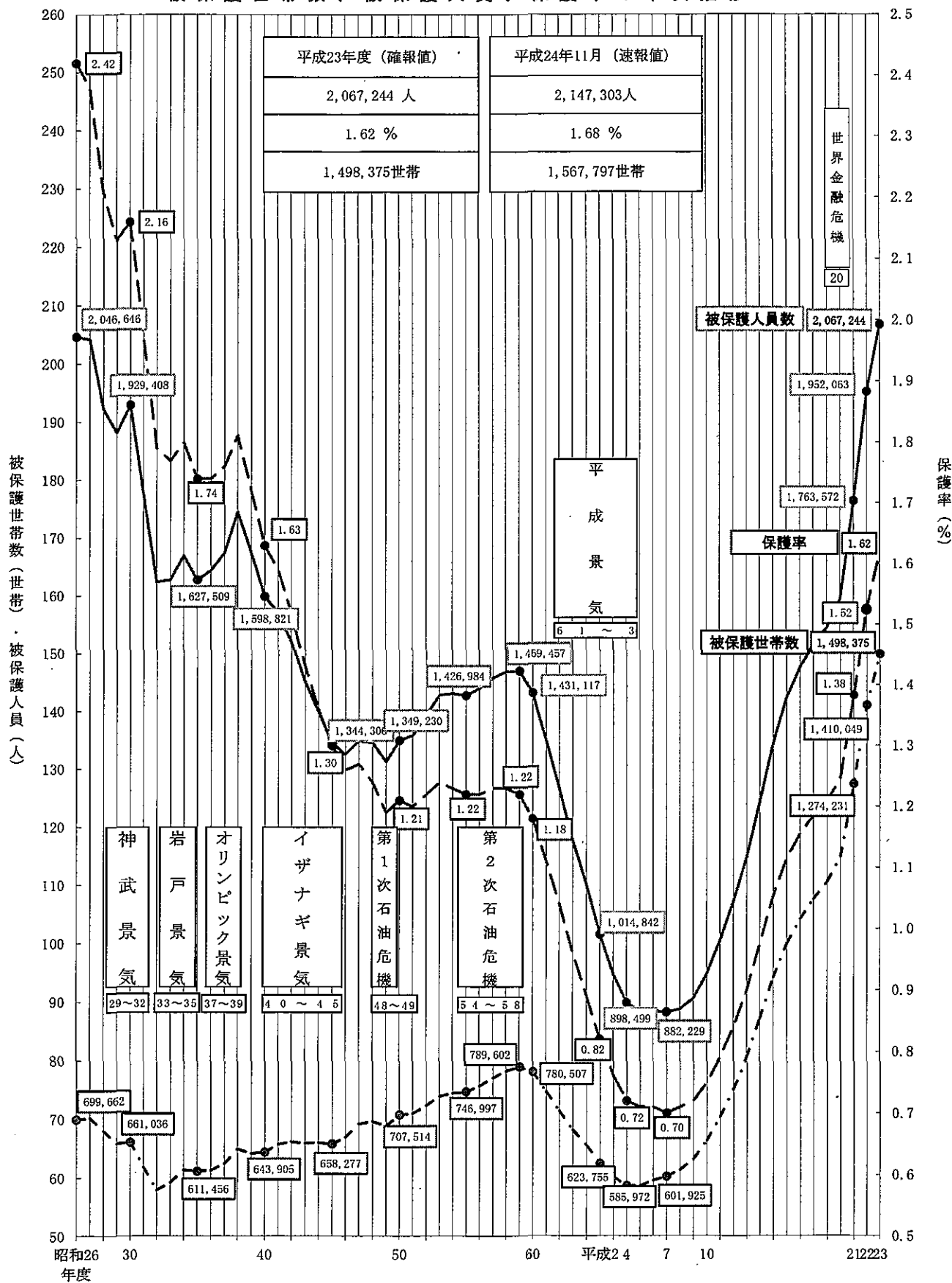


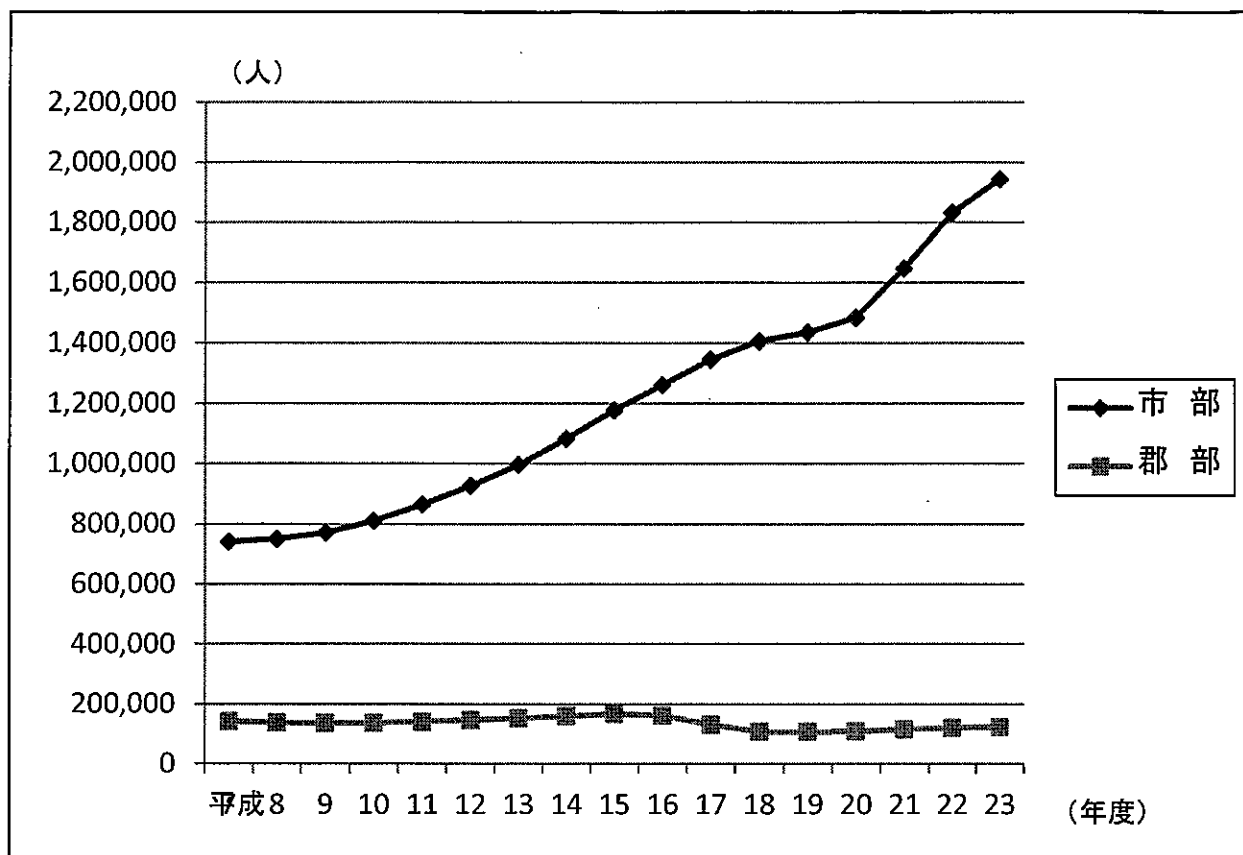
参 考 资 料

(万) 被保護世帯数、被保護人員、保護率の年次推移 (万) (%)



資料：被保護者調査より保護課にて作成 [平成24年11月分は速報値 (平成23年度以前の数値は福祉行政報告例)]

市部・郡部別被保護人員の年次推移



	総数	市部	郡部
	人	人	人
平成7年度	882,229	740,365	141,864
8	887,450	749,724	137,726
9	905,589	770,050	135,539
10	946,994	809,882	137,111
11	1,004,472	864,079	140,394
12	1,072,241	926,434	145,806
13	1,148,088	996,085	152,003
14	1,242,723	1,083,142	159,581
15	1,344,327	1,178,016	166,311
16	1,423,388	1,261,038	162,351
17	1,475,838	1,344,391	131,447
18	1,513,892	1,405,999	107,893
19	1,543,321	1,435,824	107,497
20	1,592,620	1,483,332	109,288
21	1,763,572	1,647,827	115,745
22	1,952,063	1,831,371	120,692
23	2,067,244	1,943,604	123,641

資料：福祉行政報告例

都道府県・指定都市・中核市別保護率

	平成23年度		
全 国	1.6		
大阪市	5.7	船橋市	1.3
大塚市	4.5	新潟市	1.3
東大阪	4.1	宮崎県	1.3
旭川市	3.9	京都府	1.2
尼崎市	3.7	京都市	1.2
高知市	3.7	川越市	1.2
札幌市	3.6	横須賀市	1.2
京都市	3.1	奈良県	1.2
神戸市	3.1	鳥取県	1.2
長崎市	3.0	神奈川	1.2
堺市	3.0	埼玉	1.1
青森市	2.9	大津市	1.1
福岡市	2.7	静岡市	1.1
福岡県	2.5	山口県	1.1
鹿児島	2.5	広島	1.1
北海道	2.4	前橋市	1.0
北九州市	2.4	千葉県	1.0
松山市	2.3	愛媛県	1.0
広島市	2.3	和歌山	1.0
和歌山	2.3	山形市	1.0
三重市	2.3	三重	1.0
沖繩市	2.2	岩手	1.0
川崎市	2.2	手松市	0.9
奈良市	2.1	浜佐賀	0.9
大阪府	2.1	佐賀	0.9
東京都	2.1	柏市	0.9
名古屋	2.0	兵庫	0.9
熊本市	2.0	香川	0.8
青森県	2.0	宮城	0.8
高知県	2.0	茨城	0.8
宮崎	1.9	島根	0.8
徳島	1.9	熊本	0.8
久留米	1.9	金沢	0.8
横浜市	1.8	福島	0.8
岡山	1.8	栃木	0.8
大分	1.8	高崎	0.8
千葉	1.8	岡山	0.7
盛岡	1.7	長野	0.7
福山	1.7	豊橋	0.7
長崎	1.7	山梨	0.7
秋田	1.7	滋賀	0.6
大分	1.6	山形	0.6
相模原	1.6	豊田	0.6
下関	1.6	岡崎市	0.6
仙台	1.6	静岡	0.6
高松	1.6	愛知	0.6
宇都宮	1.6	新潟	0.5
西宮	1.6	群馬	0.5
鹿児島	1.5	長野	0.5
高槻	1.5	石川	0.4
姫路	1.5	福井	0.4
岐阜	1.5	富山	0.4
阜市	1.5	岐阜	0.3
倉敷	1.5	富山	0.3
さいたま	1.5		
いわき	1.4		
秋田	1.4		

資料:福祉行政報告例

注)都道府県データは、指定都市及び中核市分を除く。

※保護率の大きい順。

平成7年度から平成23年度にかけての都道府県・指定都市別保護率の伸び

※伸び(23'-7')の大きい順。

	平成7年度		平成23年度		伸び(23'-7')	
		%		%		%
全 国		0.7		1.6		0.9
大 阪 市		1.8		5.7		3.9
大 札 市		1.7		3.6		1.9
大 広 島 市		0.7		2.3		1.6
大 神 戸 市		1.5		3.1		1.6
大 大 阪 府		0.9		2.3		1.5
名 古 屋 市		0.7		2.0		1.4
千 葉 市		0.5		1.8		1.3
川 崎 市		0.9		2.2		1.3
東 京 都		0.8		2.1		1.3
北 海 道		1.5		2.7		1.3
福 岡 市		1.5		2.7		1.2
高 知 県		1.5		2.7		1.2
横 浜 市		0.7		1.8		1.1
青 森 県		1.1		2.2		1.1
仙 台 市		0.5		1.6		1.1
京 都 市		2.1		3.1		1.0
長 崎 県		1.1		2.1		1.0
沖 縄 県		1.3		2.2		0.9
神 奈 川 県		0.4		1.2		0.9
埼 玉 県		0.3		1.2		0.9
北 九 州 市		1.5		2.4		0.9
兵 庫 県		0.5		1.4		0.8
鹿 児 島 県		1.0		1.9		0.8
徳 島 県		1.1		1.9		0.8
千 葉 県		0.3		1.1		0.8
大 分 県		0.9		1.7		0.8
秋 田 県		0.7		1.4		0.7
和 歌 山 県		0.7		1.5		0.7
愛 媛 県		0.8		1.5		0.7
福 岡 県		1.7		2.5		0.7
栃 木 県		0.3		1.0		0.7
宮 崎 県		0.9		1.5		0.7
京 都 府		0.6		1.2		0.7
奈 良 県		0.8		1.4		0.6
広 島 県		0.6		1.2		0.6
岡 山 県		0.7		1.3		0.6
岩 手 県		0.5		1.1		0.6
鳥 取 県		0.6		1.2		0.6
熊 本 県		0.7		1.3		0.6
福 島 県		0.4		0.9		0.5
静 岡 県		0.2		0.7		0.5
茨 城 県		0.3		0.8		0.5
宮 城 県		0.3		0.8		0.5
新 潟 県		0.3		0.8		0.5
三 重 県		0.5		1.0		0.5
山 梨 県		0.2		0.6		0.4
香 川 県		0.7		1.2		0.4
山 口 県		0.8		1.2		0.4
群 馬 県		0.3		0.7		0.4
愛 知 県		0.2		0.6		0.4
島 根 県		0.5		0.8		0.4
岐 阜 県		0.2		0.5		0.3
滋 賀 県		0.4		0.8		0.3
石 川 県		0.3		0.6		0.3
佐 賀 県		0.6		0.9		0.3
長 野 県		0.2		0.5		0.3
山 形 県		0.3		0.6		0.3
福 井 県		0.2		0.4		0.2
富 山 県		0.2		0.3		0.1

資料：福祉行政報告例

注1)都道府県データは、指定都市分を除く。

2)さいたま市、相模原市、新潟市、静岡市、浜松市、堺市、岡山市については、平成7年度は指定都市ではないため除外している。

平成7年度から平成23年度にかけての都道府県・指定都市別保護率の伸び率

※伸び率(23' / 7')の大きい順。

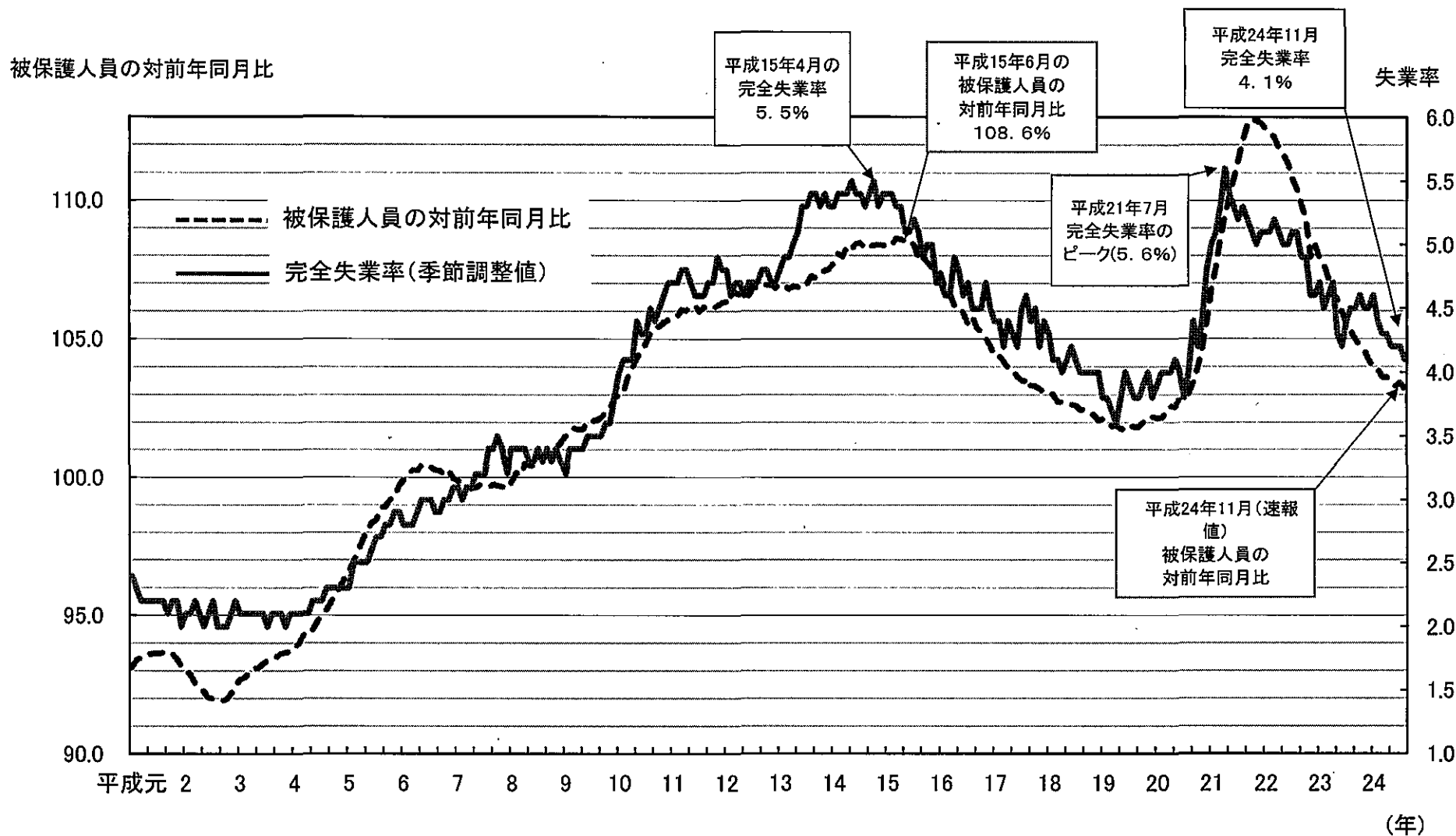
	平成7年度	平成23年度	伸び率(23' / 7')
	%	%	%
全 国	0.7	1.6	131.4
埼玉県	0.3	1.2	291.1
千葉県	0.5	1.8	288.0
神奈川県	0.4	1.2	256.1
千葉県	0.3	1.1	252.1
広島県	0.7	2.3	242.9
静岡県	0.2	0.7	241.6
栃木県	0.3	1.0	225.7
大阪府	1.8	5.7	215.0
名古屋市	0.7	2.0	209.0
仙台市	0.5	1.6	204.6
山梨県	0.2	0.6	191.6
愛知県	0.2	0.6	184.6
岐阜県	0.2	0.5	177.2
大阪府	0.9	2.3	170.5
茨城県	0.3	0.8	168.1
横浜市	0.7	1.8	164.6
兵庫県	0.5	1.4	157.4
東京都	0.8	2.1	156.7
新潟県	0.3	0.8	155.1
群馬県	0.3	0.7	154.6
宮城県	0.3	0.8	148.8
川崎市	0.9	2.2	145.1
福島県	0.4	0.9	131.1
石川県	0.3	0.6	123.0
長野県	0.2	0.5	121.6
岩手県	0.5	1.1	116.7
京都市	0.6	1.2	111.0
札幌市	1.7	3.6	110.8
福井県	0.2	0.4	107.4
神戸市	1.5	3.1	107.0
秋田県	0.7	1.4	105.7
三重県	0.5	1.0	102.5
広島県	0.6	1.2	102.0
和歌山県	0.7	1.5	99.2
青森県	1.1	2.2	97.8
鳥取県	0.6	1.2	94.8
長崎県	1.1	2.1	94.5
愛媛県	0.8	1.5	90.8
岡山県	0.7	1.3	88.3
北海道	1.5	2.7	86.4
奈良県	0.8	1.4	82.6
滋賀県	0.4	0.8	81.3
島根県	0.5	0.8	81.1
福岡市	1.5	2.7	81.0
大分県	0.9	1.7	80.1
高知県	1.5	2.7	79.2
鹿児島県	1.0	1.9	79.0
山形県	0.3	0.6	77.2
宮崎県	0.9	1.5	76.5
熊本県	0.7	1.3	74.1
沖縄県	1.3	2.2	71.0
徳島県	1.1	1.9	68.2
富山県	0.2	0.3	59.4
北九州市	1.5	2.4	58.7
佐賀県	0.6	0.9	56.8
香川県	0.7	1.2	56.0
山口県	0.8	1.2	51.7
京都市	2.1	3.1	48.9
福岡県	1.7	2.5	40.4

資料：福祉行政報告例

注1) 都道府県データは、指定都市分を除く。

2) さいたま市、相模原市、新潟市、静岡市、浜松市、堺市、岡山市については、平成7年度は指定都市ではないため除外している。

被保護人員の対前年同月比と完全失業率の月次推移



資料:被保護者調査〔平成24年4月以降は速報値(平成23年度以前は福祉行政報告例)〕、労働力調査(総務省)

世帯類型別被保護世帯数の年次推移

年度	世帯類型別被保護世帯数						世帯類型別指数(平成7年度=100)						世帯類型別構成割合					
	総数	高齢者世帯	母子世帯	障害者世帯	傷病者世帯	その他の世帯	総数	高齢者世帯	母子世帯	障害者世帯	傷病者世帯	その他の世帯	総数	高齢者世帯	母子世帯	障害者世帯	傷病者世帯	その他の世帯
	世帯	世帯	世帯	世帯	世帯	世帯	%	%	%	%	%	%	%	%	%	%	%	%
平成7年度	600,900	254,292	52,373	252,688		41,627	100.0	100.0	100.0	100.0		100.0	100.0	42.3	8.7	42.0		6.9
8	612,180	264,626	51,671	254,449		41,434	101.9	104.1	98.7	100.7		99.5	100.0	43.2	8.4	41.6		6.8
9	630,577	277,409	52,206	258,558		42,404	104.9	109.1	99.7	102.3		101.9	100.0	44.0	8.3	41.0		6.7
10	662,094	294,680	54,503	267,582		45,329	110.2	115.9	104.1	105.9		108.9	100.0	44.5	8.2	40.4		6.8
11	703,072	315,933	58,435	70,778	207,742	50,184	117.0	124.2	111.6	28.0	82.2	120.6	100.0	44.9	8.3	10.1	29.5	7.1
12	750,181	341,196	63,126	78,484	214,136	55,240	124.8	134.2	120.5	30.3	84.7	132.7	100.0	45.5	8.4	10.2	28.5	7.4
13	803,993	370,049	68,460	81,519	222,035	61,930	133.8	145.5	130.7	32.3	87.9	148.8	100.0	46.0	8.5	10.1	27.6	7.7
14	869,637	402,835	75,097	87,339	231,963	72,403	144.7	158.4	143.4	34.6	91.8	173.9	100.0	46.3	8.6	10.0	26.7	8.3
15	939,733	435,804	82,216	95,283	241,489	84,941	156.4	171.4	157.0	37.7	95.6	204.1	100.0	46.4	8.7	10.1	25.7	9.0
16	997,149	465,680	87,478	102,418	247,426	94,148	165.9	183.1	167.0	40.5	97.9	226.2	100.0	46.7	8.8	10.3	24.8	9.4
17	1,039,570	451,962	90,531	117,271	272,547	107,259	173.0	177.7	172.9	46.4	107.9	257.7	100.0	43.5	8.7	11.3	26.2	10.3
18	1,073,650	473,838	92,609	125,187	272,170	109,847	178.6	186.3	176.8	49.5	107.7	263.9	100.0	44.1	8.6	11.7	25.3	10.2
19	1,102,945	497,665	92,910	132,007	269,080	111,282	183.5	195.7	177.4	52.2	106.5	267.3	100.0	45.1	8.4	12.0	24.4	10.1
20	1,145,913	523,840	93,408	137,733	269,362	121,570	190.7	206.0	178.4	54.5	106.6	292.0	100.0	45.7	8.2	12.0	23.5	10.6
21	1,270,588	583,081	99,592	146,790	289,166	171,978	211.4	221.4	190.2	58.1	114.4	413.1	100.0	44.3	7.8	11.6	22.8	13.5
22	1,405,281	603,540	108,794	157,390	308,150	227,407	233.8	237.3	207.7	62.3	121.9	546.3	100.0	42.9	7.7	11.2	21.9	16.2
23	1,492,396	636,469	113,323	169,488	319,376	253,740	248.3	250.3	216.4	67.1	126.4	609.6	100.0	42.6	7.6	11.4	21.4	17.0
平成24年11月 (速報値)	1,580,752	680,236	115,424	179,276	297,848	287,968	259.7	267.5	220.4	70.9	117.9	691.8	100.0	43.6	7.4	11.5	19.1	18.5

注1)保護停止中の世帯を除く。

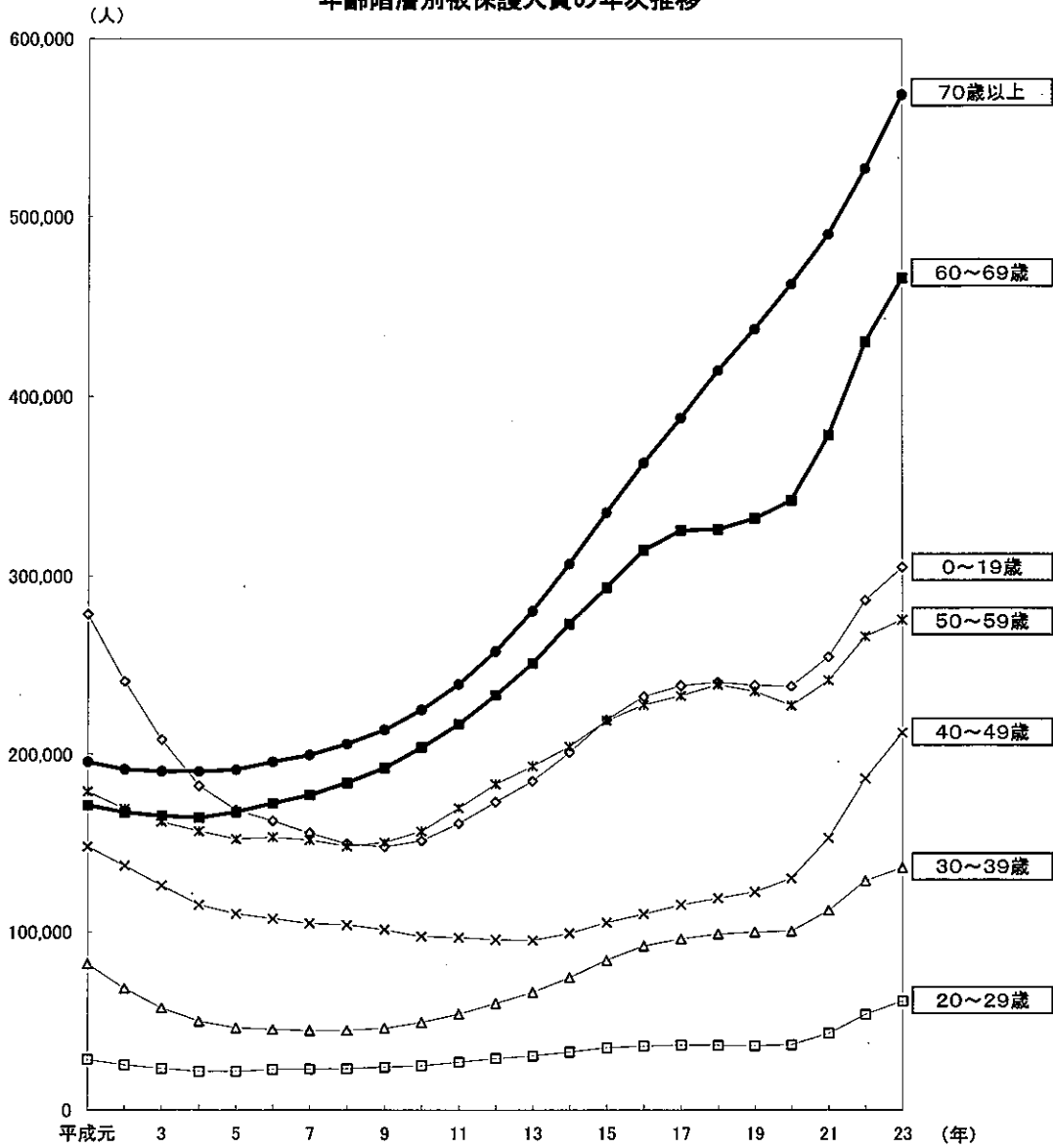
2)平成17年4月より世帯類型の定義を一部変更

「高齢者世帯」:男女とも65歳以上(平成17年3月以前は、男65歳以上、女60歳以上)の者のみで構成されている世帯か、これらに18歳未満の者が加わった世帯

「母子世帯」:死別、離別、生死不明及び未婚等により、現に配偶者がいない65歳未満(平成17年3月以前は、18歳以上60歳未満)の女子と18歳未満のその子(養子を含む。)のみで構成されている世帯

資料:被保護者調査[平成24年11月分は速報値(平成23年度以前は福祉行政報告例)]

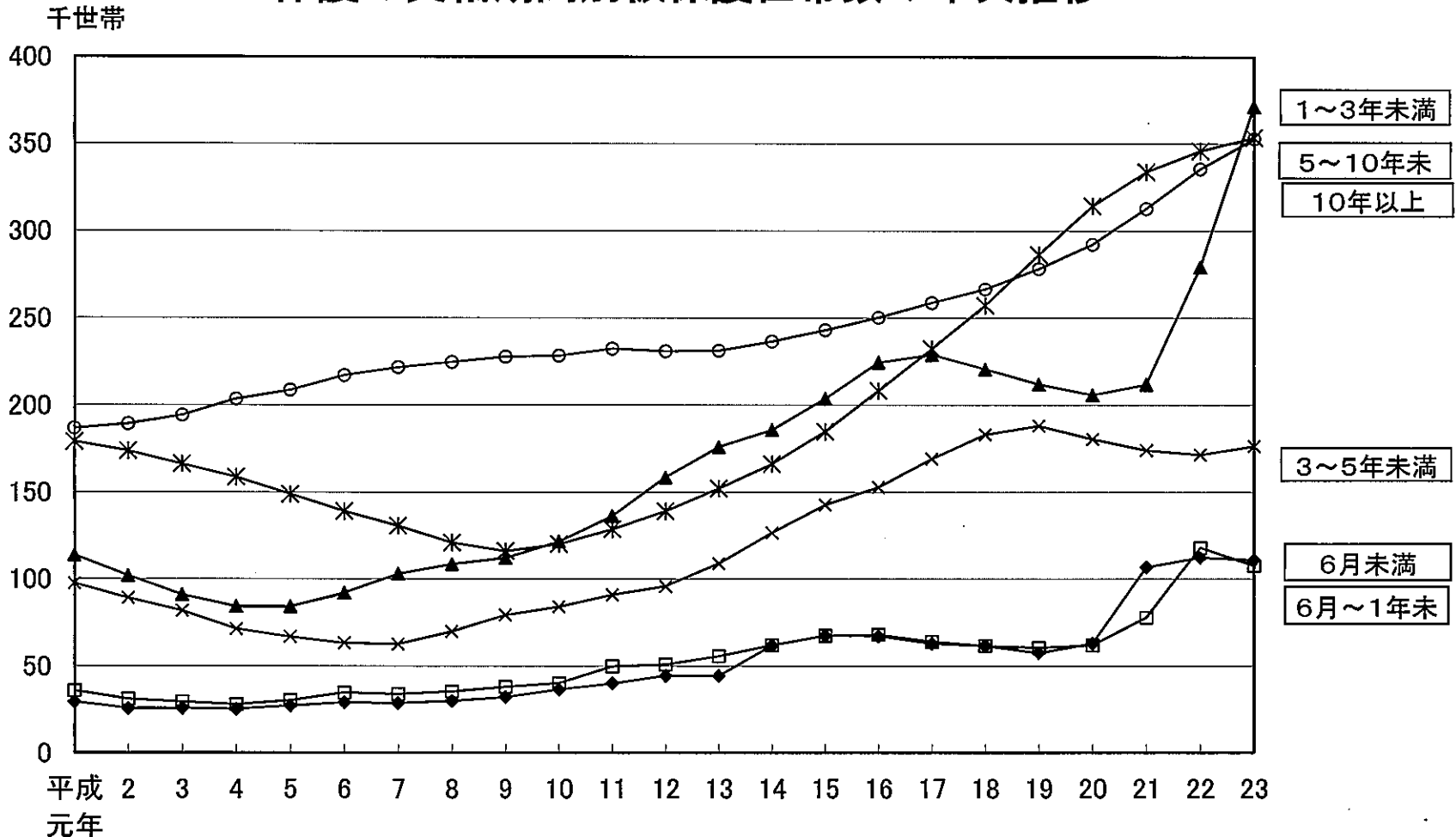
年齢階層別被保護人員の年次推移



	0~19歳	20~29歳	30~39歳	40~49歳	50~59歳	60~69歳	70歳以上	計
平成元年	278,569	28,398	82,053	148,034	179,030	171,274	195,767	1,083,125
2年	240,981	25,327	68,335	137,277	169,360	167,286	191,527	1,000,093
3年	208,204	23,369	57,268	126,140	161,980	165,536	190,474	932,971
4年	182,269	21,644	49,743	115,215	156,591	164,362	190,319	880,143
5年	168,649	21,700	46,129	110,187	152,299	167,515	191,301	857,780
6年	162,606	22,771	45,189	107,485	153,336	172,391	195,785	859,563
7年	155,681	22,916	44,549	104,769	151,706	177,100	199,654	856,375
8年	149,768	23,202	44,653	103,955	148,244	183,908	205,801	859,531
9年	147,954	24,001	45,846	101,374	150,386	192,356	213,735	875,652
10年	151,323	24,936	49,107	97,449	155,507	203,833	225,063	908,218
11年	161,083	26,861	53,834	96,756	169,792	216,920	239,333	964,579
12年	173,170	28,922	59,808	95,657	183,166	233,208	257,839	1,031,770
13年	184,847	30,336	65,997	95,274	193,259	251,062	280,398	1,101,173
14年	200,960	32,505	74,321	99,207	204,256	273,213	306,689	1,191,151
15年	219,265	34,888	84,072	105,139	218,846	293,555	335,447	1,291,212
16年	232,470	35,848	92,139	110,077	227,726	314,502	363,164	1,375,926
17年	238,573	36,396	96,122	115,378	232,937	325,563	388,258	1,433,227
18年	240,573	36,289	98,843	119,054	239,172	326,175	414,631	1,474,737
19年	238,728	36,125	99,962	122,605	235,409	332,255	437,576	1,502,660
20年	238,308	36,646	100,431	130,228	227,426	342,318	462,536	1,537,893
21年	254,767	43,064	112,174	153,005	241,623	378,662	490,356	1,673,651
22年	286,456	53,557	128,834	186,307	266,145	430,494	526,932	1,878,725
23年	304,879	61,113	136,095	212,031	275,475	465,950	568,546	2,024,089
構成割合(%)	15.1%	3.0%	6.7%	10.5%	13.6%	23.0%	28.1%	100.0%

資料：被保護者全国一斉調査（基礎）各年7月1日現在（平成23年は7月3日現在）

保護の受給期間別被保護世帯数の年次推移



世帯の労働力類型別被保護世帯数の年次推移

	実 数									構成割合			
	総数	稼働世帯								非稼働世帯	総数	稼働世帯	非稼働世帯
		総数	世帯主が働いている世帯					世帯主は働いていないが世帯員が働いている世帯	働いていない者のいる世帯				
			総数	常用	日雇	内職	その他						
世帯	世帯	世帯	世帯	世帯	世帯	世帯	世帯	世帯	世帯	%	%	%	
平成元年度	653,414	129,258	98,711	55,456	14,595	11,077	17,583	30,547	524,156	100.0	19.8	80.2	
2	622,235	116,970	90,200	51,065	13,144	10,226	15,765	26,769	505,266	100.0	18.8	81.2	
3	599,482	105,667	81,959	46,383	11,921	9,453	14,202	23,708	493,816	100.0	17.6	82.4	
4	584,821	95,971	74,926	42,540	10,879	8,559	12,948	21,045	488,851	100.0	16.4	83.6	
5	585,086	89,381	69,655	39,876	10,087	7,914	11,778	19,726	495,706	100.0	15.3	84.7	
6	594,439	85,307	66,456	38,868	9,216	7,525	10,848	18,851	509,132	100.0	14.4	85.6	
7	600,980	81,604	63,705	37,546	8,788	7,076	10,294	17,899	519,376	100.0	13.6	86.4	
8	612,180	79,466	62,515	37,215	8,547	6,714	10,039	16,951	532,714	100.0	13.0	87.0	
9	630,577	79,711	62,987	38,058	8,529	6,599	9,802	16,724	550,865	100.0	12.6	87.4	
10	662,094	80,745	63,838	39,027	8,596	6,403	9,812	16,907	581,348	100.0	12.2	87.8	
11	703,072	84,076	66,508	41,592	8,713	6,341	9,863	17,568	618,996	100.0	12.0	88.0	
12	750,181	89,660	71,151	45,552	9,318	6,360	9,921	18,509	660,522	100.0	12.0	88.0	
13	803,993	95,295	75,726	49,397	9,910	6,339	10,079	19,569	708,698	100.0	11.9	88.1	
14	869,637	103,711	82,746	54,504	11,057	6,364	10,820	20,965	765,926	100.0	11.9	88.1	
15	939,733	113,967	91,082	60,651	12,443	6,456	11,532	22,885	825,766	100.0	12.1	87.9	
16	997,149	123,531	99,141	66,559	14,028	6,480	12,074	24,390	873,618	100.0	12.4	87.6	
17	1,039,570	130,544	105,505	71,493	15,302	6,526	12,184	25,039	909,026	100.0	12.6	87.4	
18	1,073,650	136,000	110,687	76,315	15,725	6,617	12,029	25,313	937,650	100.0	12.7	87.3	
19	1,102,945	141,682	115,738	80,644	16,233	6,781	12,080	25,944	961,262	100.0	12.8	87.2	
20	1,145,913	148,463	121,294	85,029	16,932	6,913	12,420	27,169	997,450	100.0	13.0	87.0	
21	1,270,588	164,283	133,906	93,578	19,538	7,116	13,674	30,377	1,106,305	100.0	12.9	87.1	
22	1,405,281	186,748	152,427	106,684	22,996	7,553	15,194	34,321	1,218,533	100.0	13.3	86.7	
23	1,492,396	203,916	167,279	118,498	24,037	7,720	17,025	36,636	1,288,480	100.0	13.7	86.3	
平成24年11月 (速報値)	1,560,752	229,015	189,445	135,191	27,176	8,332	18,746	39,570	1,331,737	100.0	14.7	85.3	

資料:被保護者調査[平成24年11月は速報値(平成23年以前は福祉行政報告例)]

(注)保護停止中の世帯を除く。

世帯類型・稼働状況別被保護世帯数の年次推移

実数	年度	総数			高齢者世帯			母子世帯			傷病者・障害者世帯			その他の世帯		
		総数	稼働	非稼働	総数	稼働	非稼働	総数	稼働	非稼働	総数	稼働	非稼働	総数	稼働	非稼働
		世帯	世帯	世帯	世帯	世帯	世帯	世帯	世帯	世帯	世帯	世帯	世帯	世帯	世帯	世帯
	平成7年度	600,980	81,603	519,376	254,292	11,372	242,921	52,373	28,776	23,597	252,688	22,039	230,648	41,627	19,417	22,210
	8	612,180	79,466	532,714	264,626	11,362	253,264	51,671	28,015	23,656	254,449	21,456	232,993	41,434	18,633	22,801
	9	630,577	79,712	550,865	277,409	11,727	265,682	52,206	28,016	24,189	258,558	21,439	237,119	42,404	18,529	23,875
	10	662,094	80,745	581,348	294,680	12,130	282,550	54,503	28,114	26,390	267,582	21,854	245,728	45,329	18,648	26,680
	11	703,072	84,076	618,996	315,933	12,803	303,130	58,435	29,311	29,125	278,520	22,270	256,250	50,184	19,693	30,492
	12	750,181	89,660	660,522	341,196	13,432	327,763	63,126	31,243	31,883	290,620	23,577	267,043	55,240	21,407	33,832
	13	803,993	95,295	708,698	370,049	14,185	355,864	68,460	33,332	35,129	303,554	24,696	278,858	61,930	23,082	38,847
	14	869,637	103,711	765,926	402,835	15,429	387,406	75,097	36,226	38,872	319,302	26,231	293,070	72,403	25,825	46,578
	15	939,733	113,967	825,766	435,804	16,943	418,861	82,216	39,602	42,613	336,772	27,443	309,329	84,941	29,979	54,962
	16	997,149	123,530	873,618	465,680	18,115	447,565	87,478	42,342	45,136	349,844	29,058	320,785	94,148	34,015	60,132
	17	1,039,570	130,544	909,026	451,962	15,042	436,921	90,531	43,997	46,534	389,818	31,470	358,348	107,259	40,035	67,223
	18	1,073,650	136,000	937,650	473,838	15,458	458,380	92,609	44,772	47,836	397,357	32,649	364,708	109,847	43,121	66,726
	19	1,102,945	141,682	961,262	497,665	16,712	480,953	92,910	44,833	48,078	401,087	34,177	366,910	111,282	45,961	65,321
	20	1,145,913	148,463	997,450	523,840	18,178	505,662	93,408	44,457	48,952	407,095	36,112	370,983	121,570	49,716	71,853
	21	1,270,588	164,283	1,106,305	583,061	20,046	543,016	99,592	44,667	54,926	435,956	39,003	396,953	171,978	60,567	111,411
	22	1,405,281	186,747	1,218,533	603,540	21,749	581,791	108,794	46,837	61,958	465,540	42,381	423,158	227,407	75,781	151,626
	23	1,492,396	203,916	1,288,480	636,469	22,278	614,192	113,323	48,477	64,846	488,864	45,024	443,840	253,740	88,138	165,602
	平成24年11月 (速報値)	1,560,752	229,015	1,331,737	680,236	37,759	642,477	115,424	52,872	62,552	477,124	62,548	414,576	287,968	101,788	186,180
構成割合	年度	%	%	%	%	%	%	%	%	%	%	%	%	%	%	%
	平成7年度	100.0	13.6	86.4	100.0	4.5	95.5	100.0	54.9	45.1	100.0	8.7	91.3	100.0	48.6	53.4
	8	100.0	13.0	87.0	100.0	4.3	95.7	100.0	54.2	45.8	100.0	8.4	91.6	100.0	45.0	55.0
	9	100.0	12.6	87.4	100.0	4.2	95.8	100.0	53.7	46.3	100.0	8.3	91.7	100.0	43.7	56.3
	10	100.0	12.2	87.8	100.0	4.1	95.9	100.0	51.6	48.4	100.0	8.2	91.8	100.0	41.1	58.9
	11	100.0	12.0	88.0	100.0	4.1	95.9	100.0	50.2	49.8	100.0	8.0	92.0	100.0	39.2	60.8
	12	100.0	12.0	88.0	100.0	3.9	96.1	100.0	49.5	50.5	100.0	8.1	91.9	100.0	38.8	61.2
	13	100.0	11.9	88.1	100.0	3.8	96.2	100.0	48.7	51.3	100.0	8.1	91.9	100.0	37.3	62.7
	14	100.0	11.9	88.1	100.0	3.8	96.2	100.0	48.2	51.8	100.0	8.2	91.8	100.0	35.7	64.3
	15	100.0	12.1	87.9	100.0	3.9	96.1	100.0	48.2	51.8	100.0	8.1	91.9	100.0	35.3	64.7
	16	100.0	12.4	87.6	100.0	3.9	96.1	100.0	48.4	51.6	100.0	8.3	91.7	100.0	36.1	63.9
	17	100.0	12.6	87.4	100.0	3.3	96.7	100.0	48.6	51.4	100.0	8.1	91.9	100.0	37.3	62.7
	18	100.0	12.7	87.3	100.0	3.3	96.7	100.0	48.3	51.7	100.0	8.2	91.8	100.0	39.3	60.7
	19	100.0	12.8	87.2	100.0	3.4	96.6	100.0	48.3	51.7	100.0	8.5	91.5	100.0	41.3	58.7
	20	100.0	13.0	87.0	100.0	3.5	96.5	100.0	47.6	52.4	100.0	8.9	91.1	100.0	40.9	59.1
	21	100.0	12.9	87.1	100.0	3.6	96.4	100.0	44.8	55.2	100.0	8.9	91.1	100.0	35.2	64.8
	22	100.0	13.3	86.7	100.0	3.6	96.4	101.0	43.1	56.9	101.0	9.1	90.9	101.0	33.3	66.7
	23	100.0	13.7	86.3	101.0	3.5	96.5	102.0	42.8	57.2	102.0	9.2	90.8	102.0	34.7	65.3
	平成24年11月 (速報値)	100.0	14.7	85.3	100.0	5.6	94.4	100.0	45.8	54.2	100.0	13.1	86.9	100.0	35.3	64.7

資料：被保護者調査〔平成24年11月は速報値（平成23年度以前は福祉行政報告例）〕
注）保護停止中の世帯を除く。また、数値は四捨五入してあるので、内訳の合計が総数と合わない場合がある。

都道府県・指定都市・中核市、稼働状況、世帯類型別被保護世帯の構成割合

平成23年度

	稼働状況別構成割合		世帯類型別構成割合			
	稼働	非稼働	高齢	母子	傷病・障害	その他
	%	%	%	%	%	%
全	13.7	86.3	42.6	7.6	32.8	17.0
北海道	13.0	87.0	44.9	9.8	36.7	8.6
青森県	8.5	91.5	50.7	4.2	36.6	8.6
岩手県	17.0	83.0	44.9	4.6	34.3	16.2
宮城県	11.8	88.2	44.3	6.1	32.7	16.9
秋田県	13.8	86.2	47.7	4.5	33.1	14.6
山形県	13.6	86.4	45.0	3.9	38.9	12.2
福島県	13.8	86.2	43.2	4.7	35.7	16.4
茨城県	9.1	90.9	44.9	5.0	35.9	14.2
栃木県	10.5	89.5	42.9	4.6	39.9	12.6
群馬県	8.2	91.8	45.5	3.8	37.7	13.1
埼玉県	14.0	86.0	40.0	7.9	34.8	17.3
千葉県	12.6	87.4	43.5	6.8	37.9	11.8
東京都	14.9	85.1	43.3	6.2	33.5	17.1
神奈川県	14.7	85.3	41.7	8.2	31.4	18.6
新潟県	12.7	87.3	39.0	4.2	36.8	20.0
富山県	7.6	92.4	51.7	2.0	31.7	14.6
石川県	8.7	91.3	53.4	2.7	34.3	9.5
福井県	12.1	87.9	45.5	3.6	33.1	17.9
山梨県	9.7	90.3	47.4	3.8	32.3	16.4
長野県	13.8	86.2	40.8	4.7	40.7	13.7
岐阜県	12.3	87.7	47.2	4.0	34.9	13.9
静岡県	11.3	88.7	47.9	4.9	32.4	14.7
愛知県	13.0	87.0	40.5	6.2	33.6	19.7
三重県	11.0	89.0	44.1	6.5	34.8	14.6
滋賀県	15.4	84.6	38.4	10.6	38.7	12.3
京都府	17.9	82.1	40.3	12.4	36.5	10.7
大阪府	16.3	83.7	42.5	12.1	33.3	12.1
兵庫県	12.8	87.2	42.7	8.1	37.4	11.8
奈良県	10.7	89.3	49.8	8.7	33.2	8.3
和歌山県	9.2	90.8	54.2	4.1	33.9	7.7
鳥取県	16.4	83.6	38.5	6.1	40.8	14.5
徳島県	19.8	80.2	40.3	5.9	30.5	23.2
香川県	15.5	84.5	41.7	4.5	39.3	14.5
岡山県	14.6	85.4	42.2	6.8	33.9	17.1
広島県	13.5	86.5	45.9	5.7	36.2	12.2
徳島県	12.6	87.4	42.9	5.9	38.3	13.0
高松市	13.4	86.6	39.5	6.0	42.5	11.9
愛媛県	9.8	90.2	44.9	3.5	38.0	13.6
高知県	11.9	88.1	51.3	3.9	30.5	14.4
福岡県	11.2	88.8	43.1	8.1	28.9	19.9
佐賀県	9.9	90.1	45.7	3.7	38.9	11.7
長門県	13.9	86.1	43.8	6.0	34.9	15.3
熊本県	9.7	90.3	48.1	3.5	29.7	18.7
大分県	12.5	87.5	51.6	3.4	28.3	16.7
宮崎県	10.1	89.9	47.7	4.5	28.8	19.0
鹿児島県	12.0	88.0	47.9	5.3	33.8	13.0
沖縄県	9.9	90.1	44.3	6.4	35.3	14.1
札幌市	17.3	82.7	36.9	11.8	29.4	21.9
仙台市	15.0	85.0	34.4	9.4	30.4	25.8
さいたま市	14.7	85.3	36.0	7.7	26.8	29.5
千葉市	11.0	89.0	42.4	5.6	19.3	32.7
宇都宮市	18.5	81.5	43.4	8.1	29.4	19.1
川崎市	16.9	83.1	42.1	9.0	28.2	20.8
相模原市	16.1	83.9	34.3	11.7	35.2	18.8
新潟市	13.5	86.5	36.7	7.6	40.2	15.5
静岡市	13.1	86.9	45.3	6.3	31.5	16.9
浜松市	12.7	87.3	29.2	6.4	29.4	35.1
名古屋市	12.1	87.9	40.8	5.6	29.3	24.3
京都市	18.3	81.7	41.7	12.1	27.7	18.5
大阪市	11.9	88.1	45.6	7.0	27.7	19.7
堺市	14.3	85.7	44.0	10.5	37.0	8.5
神戸市	17.5	82.5	42.3	9.9	28.4	19.4
岡崎市	15.7	84.3	36.7	9.3	31.9	22.1
広島市	16.5	83.5	34.2	10.4	33.3	22.1
北九州市	10.4	89.6	50.1	4.8	25.0	20.1
福岡市	12.6	87.4	38.8	7.2	32.2	21.8
旭川市	16.6	83.4	42.9	12.4	35.1	9.7
函館市	13.6	86.4	42.6	11.3	37.5	8.7
青森市	11.9	88.1	44.6	5.3	30.3	19.9
盛岡市	17.2	82.8	34.0	7.9	30.3	27.8
秋田市	13.6	86.4	44.3	5.8	37.5	12.4
山形市	11.7	88.3	37.8	5.6	33.3	23.3
いわき市	8.2	91.8	41.2	6.5	44.7	7.6
宇都宮市	10.0	90.0	34.4	7.3	35.5	22.9
前橋市	13.1	86.9	41.8	5.6	34.2	18.4
高崎市	10.3	89.7	46.5	6.0	33.9	13.6
川越市	15.1	84.9	36.6	8.5	31.2	23.7
船橋市	13.4	86.6	39.3	6.8	34.8	19.1
柏市	13.9	86.1	41.2	8.0	40.5	10.3
横須賀市	9.6	90.4	48.1	6.7	34.2	11.0
富山市	7.0	93.0	50.9	1.5	37.9	9.7
金沢市	7.4	92.6	46.6	3.8	39.1	10.5
長野市	15.9	84.1	38.7	5.1	36.2	19.9
岐阜市	8.5	91.5	49.0	4.5	32.1	14.5
岐阜市	12.2	87.8	37.9	5.7	27.8	28.5
豊田市	14.6	85.4	25.8	11.8	36.1	26.3
岡崎市	12.4	87.6	33.7	6.7	31.8	27.7
大津市	16.5	83.5	38.1	9.6	40.0	12.3
高松市	13.8	86.2	37.9	11.9	43.7	6.6
東海市	16.6	83.4	38.6	13.8	34.3	13.3
姫路市	12.9	87.1	44.0	6.8	28.4	20.9
西宮市	10.3	89.7	37.3	10.5	37.2	15.0
尼崎市	10.6	89.4	44.0	8.4	39.7	7.9
奈良市	13.6	86.4	36.8	13.2	32.8	17.2
和歌山市	9.7	90.3	53.1	5.2	29.3	12.5
倉敷市	9.9	90.1	39.9	8.8	30.4	20.9
福山市	15.7	84.3	37.6	10.5	32.4	19.5
下松市	12.3	87.7	49.8	6.1	28.9	15.3
高松市	11.7	88.3	37.6	9.4	31.7	21.3
高松市	9.4	90.6	40.6	6.0	40.4	13.0
高松市	13.8	86.2	42.9	7.5	30.9	18.6
久米市	9.3	90.7	39.7	6.2	37.6	16.5
長崎市	13.1	86.9	31.1	8.7	37.4	22.7
熊本市	11.7	88.3	42.7	6.6	39.3	11.3
大分市	12.1	87.9	42.9	6.1	39.1	11.9
宮崎市	10.9	89.1	41.1	6.6	33.7	18.6
鹿児島市	14.5	85.5	37.9	7.8	31.0	23.3

資料：福祉行政報告例

注1) 都道府県データは指定都市、中核市分を除いたものである。

注2) 保護停止中の世帯を除く。

保護の種類別扶助人員の年次推移

	生活扶助人員		住宅扶助人員		教育扶助人員		医療扶助人員		介護扶助人員	
	人	指数 (平成元年度 =100)	人	指数 (平成元年度 =100)	人	指数 (平成元年度 =100)	人	指数 (平成元年度 =100)	人	指数 (平成12年度 =100)
平成元年度	969,319	100.0	789,295	100.0	158,323	100.0	752,956	100.0
2	889,607	91.8	730,134	92.5	135,793	85.8	711,268	94.5
3	826,462	85.3	681,412	86.3	117,140	74.0	680,735	90.4
4	780,517	80.5	646,486	81.9	103,800	65.6	662,155	87.9
5	765,290	79.0	639,112	81.0	96,505	61.0	658,517	87.5
6	765,629	79.0	644,648	81.7	92,424	58.4	670,603	89.1
7	760,162	78.4	639,129	81.0	88,176	55.7	679,826	90.3
8	766,232	79.0	648,591	82.2	84,973	53.7	695,075	92.3
9	783,840	80.9	668,756	84.7	84,006	53.1	715,662	95.0
10	821,931	84.8	707,094	89.6	86,254	54.5	753,366	100.1
11	877,080	90.5	763,315	96.7	91,042	57.5	803,855	106.8
12	943,025	97.3	824,129	104.4	96,944	61.2	864,231	114.8	66,832	100.0
13	1,014,524	104.7	891,223	112.9	104,590	66.1	928,527	123.3	84,463	126.4
14	1,105,499	114.0	975,486	123.6	114,213	72.1	1,002,886	133.2	105,964	158.6
15	1,201,836	124.0	1,069,135	135.5	124,270	78.5	1,082,648	143.8	127,164	190.3
16	1,273,502	131.4	1,143,310	144.9	132,019	83.4	1,154,521	153.3	147,239	220.3
17	1,320,413	136.2	1,194,020	151.3	135,734	85.7	1,207,814	160.4	164,093	245.5
18	1,354,242	139.7	1,233,105	156.2	137,129	86.6	1,226,233	162.9	172,214	257.7
19	1,379,945	142.4	1,262,158	159.9	135,503	85.6	1,248,145	165.8	184,258	275.7
20	1,422,217	146.7	1,304,858	165.3	134,734	85.1	1,281,838	170.2	195,576	292.6
21	1,586,013	163.6	1,459,768	184.9	144,339	91.2	1,406,456	186.8	209,735	313.8
22	1,767,315	182.3	1,634,773	207.1	155,450	98.2	1,553,662	206.3	228,235	341.5
23	1,871,659	193.1	1,741,888	220.7	159,372	100.7	1,657,093	220.1	248,100	371.2
平成24年11月 (速報値)	1,954,169	201.6	1,826,374	231.4	160,048	101.1	1,729,813	229.7	274,213	410.3

資料:被保護者調査〔平成24年11月は速報値(平成23年度以前は福祉行政報告例)〕

(1) 生活保護法による医療扶助人員、医療扶助費の年次推移

	被保護 実人員 A	医療扶助人員						医療扶助率 B/A %	医療扶助費 総額 億円	生活保護費 のうち医療 扶助費の占 める割合 %
		総数 B	精神 (再掲)	入院 人	精神 (再掲)	入院外 人	精神 (再掲)			
平成7年度	882,229	679,826	126,555	123,924	64,399	555,903	62,156	77.1	8,819	59.4
平成8年度	887,450	695,075	131,592	124,794	64,117	570,281	67,475	78.3	8,773	58.0
平成9年度	905,589	715,662	135,681	126,530	64,212	589,132	71,469	79.0	9,230	57.5
平成10年度	946,993	753,366	141,798	130,358	64,743	623,008	77,055	79.6	9,659	57.0
平成11年度	1,004,472	803,855	148,286	134,043	65,122	669,812	83,164	80.0	10,416	57.0
平成12年度	1,072,241	864,231	155,852	132,751	64,913	731,480	90,939	80.6	10,711	55.2
平成13年度	1,148,088	928,527	163,149	134,956	64,900	793,572	98,249	80.9	11,229	54.1
平成14年度	1,242,723	1,002,886	172,619	135,197	64,608	867,689	108,011	80.7	11,622	52.4
平成15年度	1,344,327	1,082,648	183,139	132,578	63,708	950,070	119,431	80.5	12,361	51.8
平成16年度	1,423,388	1,154,521	195,400	132,285	63,193	1,022,236	132,207	81.1	13,029	51.9
平成17年度	1,475,838	1,207,814	204,600	131,104	62,479	1,076,710	142,121	81.8	13,470	51.2
平成18年度	1,513,892	1,226,233	97,650	130,487	59,239	1,095,746	38,411	81.0	13,500	50.6
平成19年度	1,543,321	1,248,145	95,028	125,900	57,687	1,122,245	37,341	80.9	13,074	49.9
平成20年度	1,592,620	1,281,838	95,433	123,279	56,513	1,158,558	38,920	80.5	13,393	49.6
平成21年度	1,763,572	1,406,456	98,651	125,820	56,090	1,280,636	42,561	79.8	14,515	48.3
平成22年度	1,952,063	1,553,662	102,973	129,805	55,841	1,423,857	47,132	79.6	15,701	47.2
平成23年度	2,067,244	1,657,093	107,539	129,362	55,154	1,527,731	52,385	80.2	16,432	46.9

出典：福祉行政報告例、生活保護費等国庫負担金事業実績報告

(2) 都道府県・指定都市・中核市別医療扶助人員(入院・入院外)

自治体名	総数	入院	入院外
北海道	61,693	5,095	56,598
青森県	18,837	1,515	17,322
岩手県	7,779	729	7,050
宮城県	7,936	605	7,331
秋田県	8,284	521	7,763
山形県	6,029	444	5,585
福島県	7,923	655	7,268
茨城県	19,898	2,090	17,808
栃木県	9,893	991	8,902
群馬県	5,945	464	5,481
埼玉県	50,425	3,754	46,671
千葉県	38,204	2,968	35,236
東京都	227,328	15,405	211,923
神奈川県	26,142	1,715	24,427
新潟県	6,625	504	6,121
富山県	1,370	202	1,168
石川県	2,640	295	2,345
福井県	2,903	302	2,601
山梨県	3,961	375	3,586
長野県	6,692	531	6,161
岐阜県	4,118	437	3,681
静岡県	10,037	952	9,085
愛知県	17,630	1,447	16,183
三重県	13,944	1,158	12,786
滋賀県	5,813	406	5,407
京都府	12,106	708	11,398
大阪府	70,558	4,157	66,401
兵庫県	19,118	1,432	17,686
奈良県	10,740	762	9,978
和歌山県	5,354	423	4,931
鳥取県	5,628	364	5,264
島根県	4,549	408	4,141
岡山県	4,651	491	4,160
広島県	11,284	1,091	10,193
山口県	10,586	1,188	9,398
徳島県	13,227	1,282	11,945
香川県	4,115	386	3,729
愛媛県	8,099	758	7,341
高知県	7,119	748	6,371
福岡県	51,160	4,298	46,862
佐賀県	6,844	798	6,046
長崎県	13,867	1,469	12,398
熊本県	7,315	826	6,489
大分県	10,116	1,239	8,877
宮崎県	7,836	835	7,001
鹿児島県	14,839	2,164	12,675
沖縄県	25,845	2,376	23,469
札幌市	62,767	3,796	58,971
仙台市	14,152	506	13,646
さいたま市	17,102	682	16,420
千葉市	13,423	472	12,951
横浜市	63,239	6,957	56,282
川崎市	24,875	1,074	23,801

自治体名	総数	入院	入院外
相模原市	11,393	505	10,888
新潟市	8,714	559	8,155
静岡市	6,318	371	5,947
浜松市	4,884	193	4,691
名古屋市	33,908	2,412	31,496
京都市	34,979	2,399	32,580
大阪市	118,278	6,625	111,653
堺市	20,996	1,465	19,531
神戸市	40,017	1,864	38,153
岡山市	10,621	418	10,203
広島市	19,191	746	18,445
北九州市	21,583	2,262	19,321
福岡市	34,969	2,240	32,729
熊本市	12,234	1,065	11,169
旭川市	11,655	565	11,090
函館市	11,404	656	10,748
青森市	7,314	513	6,801
盛岡市	4,763	336	4,427
秋田市	4,511	413	4,098
郡山市	2,783	275	2,508
いわき市	3,889	474	3,415
宇都宮市	6,632	498	6,134
前橋市	2,831	197	2,634
高崎市	2,712	168	2,544
川越市	2,603	221	2,382
船橋市	6,471	426	6,045
柏市	2,685	195	2,490
横須賀市	4,326	199	4,127
富山市	1,445	151	1,294
金沢市	3,104	359	2,745
長野市	2,002	152	1,850
岐阜市	5,880	1,319	4,561
豊橋市	1,837	221	1,616
豊田市	1,213	122	1,091
岡崎市	1,423	104	1,319
大津市	3,315	199	3,116
高槻市	5,626	243	5,383
東大阪市	15,142	638	14,504
豊中市	7,952	531	7,421
姫路市	7,655	362	7,293
西宮市	6,419	437	5,982
尼崎市	15,986	1,118	14,868
奈良市	5,568	249	5,319
和歌山市	6,922	398	6,524
倉敷市	5,803	480	5,323
福山市	6,268	270	5,998
下関市	3,700	324	3,376
高松市	5,619	431	5,188
松山市	11,369	922	10,447
高知市	11,132	771	10,361
久留米市	5,255	430	4,825
長崎市	10,144	712	9,432
大分市	7,172	665	6,507
宮崎市	7,144	461	6,683
鹿児島市	14,935	1,269	13,666
全 国	1,725,257	126,848	1,598,409

資料：生活保護速報(平成24年10月)

(3) 長期入院患者の実態把握の状況

(平成23年度)

区分	① た患者数 書(入院百八十日を超え 類検討総数	② 調整を行ったもの のうち主治医と意見	③ された者 の入院の必要がないと の結果医療扶助によ	④ ③のうち措置状況							⑤ 患者数 のうち未措置の	②/ ①の割合 (%)	③/ ②の割合 (%)	⑤/ ③の割合 (%)
				退院又は移替え等										
				小計	地域への移替		他法への移替		そ の 他					
					居宅保護	施設入所	結核予防法	福祉法 精神保健						
北海道	2,763	2,116	150	111	48	47	0	0	16	39	76.6	7.1	26.0	
青森県	501	446	19	16	5	3	0	0	8	3	89.0	4.3	15.8	
岩手県	338	184	24	11	5	4	0	0	2	13	54.4	13.0	54.2	
宮城県	279	235	14	6	0	3	0	0	3	8	84.2	6.0	57.1	
秋田県	339	258	25	15	1	8	0	0	6	10	76.1	9.7	40.0	
山形県	196	76	6	3	1	1	0	0	1	3	38.8	7.9	50.0	
福島県	377	250	46	27	5	8	0	0	14	19	66.3	18.4	41.3	
茨城県	1,026	1,021	108	38	6	13	0	0	19	70	99.5	10.6	64.8	
栃木県	519	378	5	4	0	4	0	0	0	1	72.8	1.3	20.0	
群馬県	295	210	3	3	0	3	0	0	0	0	71.2	1.4	0.0	
埼玉県	1,652	1,032	198	112	45	18	0	0	49	86	62.5	19.2	43.4	
千葉県	1,577	1,577	88	58	30	25	0	0	3	30	100.0	5.6	34.1	
東京都	7,130	3,657	730	593	209	180	0	11	193	137	51.3	20.0	18.8	
神奈川県	838	668	147	89	19	45	0	0	25	58	79.7	22.0	39.5	
新潟県	236	154	9	7	4	3	0	0	0	2	65.3	5.8	22.2	
富山県	140	115	5	1	1	0	0	0	0	4	82.1	4.3	80.0	
石川県	178	56	8	5	0	4	0	0	1	3	31.5	14.3	37.5	
福井県	203	177	17	12	8	2	0	0	2	5	87.2	9.6	29.4	
山梨県	228	83	2	2	0	2	0	0	0	0	36.4	2.4	0.0	
長野県	165	120	43	13	2	4	0	2	5	30	72.7	35.8	69.8	
岐阜県	200	77	14	4	1	2	0	0	1	10	38.5	18.2	71.4	
静岡県	445	210	30	27	18	6	0	0	3	3	47.2	14.3	10.0	
愛知県	678	294	56	42	12	24	0	1	5	14	43.4	19.0	25.0	
三重県	12	12	0	0	0	0	0	0	0	0	100.0	0.0	-	
滋賀県	187	117	6	2	0	2	0	0	0	4	62.6	5.1	66.7	
京都府	314	215	1	0	0	0	0	0	0	1	68.5	0.5	100.0	
大阪府	1,761	554	179	166	65	42	0	0	59	13	31.5	32.3	7.3	
兵庫県	1,000	795	155	113	30	29	0	1	53	42	79.5	19.5	27.1	
奈良県	263	159	6	6	0	5	0	0	1	0	60.5	3.8	0.0	
和歌山県	185	101	5	3	1	2	0	0	0	2	54.6	5.0	40.0	
鳥取県	171	143	34	15	3	5	0	0	7	19	83.6	23.8	55.9	
島根県	205	109	33	11	4	1	0	0	6	22	53.2	30.3	66.7	
岡山県	283	198	19	12	5	2	0	0	5	7	70.0	9.6	36.8	
広島県	524	467	28	26	5	15	0	0	6	2	89.1	6.0	7.1	
山口県	701	440	56	38	5	24	0	0	9	18	62.8	12.7	32.1	
徳島県	827	567	26	23	4	8	0	0	11	3	68.6	4.6	11.5	
香川県	229	223	23	18	4	7	0	0	7	5	97.4	10.3	21.7	
愛媛県	381	208	38	19	2	15	0	0	2	19	54.6	18.3	50.0	
高知県	421	203	50	21	6	5	0	0	10	29	48.2	24.6	58.0	
福岡県	2,778	1,963	246	176	59	85	0	0	32	70	70.7	12.5	28.5	
佐賀県	446	356	30	27	6	8	0	0	13	3	79.8	8.4	10.0	
長崎県	841	700	44	20	10	9	0	0	1	24	83.2	6.3	54.5	
熊本県	503	424	61	35	12	19	0	0	4	26	84.3	14.4	42.6	
大分県	727	181	16	9	3	6	0	0	0	7	24.9	8.8	43.8	
宮崎県	594	347	54	28	10	13	0	0	5	26	58.4	15.6	48.1	
鹿児島県	1,274	1,186	170	118	49	31	0	1	37	52	93.1	14.3	30.6	
沖縄県	1,110	707	159	65	32	21	0	0	12	94	63.7	22.5	59.1	

(3) 長期入院患者の実態把握の状況

(平成23年度)

区 分	① た患者数 (入院百八十日を超え 書類検討総数)	② 調整を行ったもの のうち主治医と意見	③ された者 の結果医療扶助によ	④ ③のうち措置状況							⑤ 患者数 のうち未措置の	②/ ①の割合 (%)	③/ ②の割合 (%)	⑤/ ③の割合 (%)
				退院又は移替等										
				小 計	地域への移替		他法への移替		そ の 他					
					居宅 保護	施設 入所	結核 予防法	福祉 保健						
札幌市	1,598	307	5	5	2	1	0	0	2	0	19.2	1.6	0.0	
仙台市	300	166	8	8	6	2	0	0	0	0	55.3	4.8	0.0	
さいたま市	417	49	48	43	29	8	0	0	6	5	11.8	98.0	10.4	
千葉市	269	81	16	12	4	8	0	0	0	4	30.1	19.8	25.0	
横浜市	1,136	863	264	205	34	103	1	1	66	59	76.0	30.6	22.3	
川崎市	756	695	167	123	45	25	0	2	51	44	91.9	24.0	26.3	
相模原市	207	135	36	29	6	16	0	0	7	7	65.2	26.7	19.4	
新潟市	318	105	1	1	0	0	1	0	0	0	33.0	1.0	0.0	
静岡市	108	5	5	3	3	0	0	0	0	2	4.6	100.0	40.0	
浜松市	178	42	25	25	5	11	1	0	8	0	23.6	59.5	0.0	
名古屋市	1,708	1,014	262	253	119	70	0	0	64	9	59.4	25.8	3.4	
京都市	1,201	701	121	97	76	21	0	0	0	24	58.4	17.3	19.8	
大阪市	3,029	3,029	273	179	17	20	0	1	141	94	100.0	9.0	34.4	
堺市	668	67	42	39	34	5	0	0	0	3	10.0	62.7	7.1	
神戸市	1,206	967	265	170	79	53	0	0	38	95	80.2	27.4	35.8	
岡山市	266	253	19	17	10	4	0	0	3	2	95.1	7.5	10.5	
広島市	618	607	140	136	47	19	0	0	70	4	98.2	23.1	2.9	
北九州市	1,089	1,025	150	112	38	39	0	0	35	38	94.1	14.6	25.3	
福岡市	1,674	1,578	146	109	79	28	0	0	2	37	94.3	9.3	25.3	
熊本市	502	435	5	5	2	1	0	0	2	0	86.7	1.1	0.0	
旭川市	247	93	41	24	2	19	0	0	3	17	37.7	44.1	41.5	
函館市	123	115	4	4	2	2	0	0	0	0	93.5	3.5	0.0	
青森市	253	242	1	1	1	0	0	0	0	0	95.7	0.4	0.0	
盛岡市	145	17	0	0	0	0	0	0	0	0	11.7	0.0	—	
秋田市	150	44	1	1	0	1	0	0	0	0	29.3	2.3	0.0	
郡山市	64	6	0	0	0	0	0	0	0	0	9.4	0.0	—	
いわき市	202	79	4	3	0	3	0	0	0	1	39.1	5.1	25.0	
宇都宮市	352	16	16	16	8	8	0	0	0	0	4.5	100.0	0.0	
高崎市	55	55	0	0	0	0	0	0	0	0	100.0	0.0	—	
前橋市	104	89	1	1	1	0	0	0	0	0	85.6	1.1	0.0	
川越市	107	26	3	3	1	2	0	0	0	0	24.3	11.5	0.0	
船橋市	270	3	0	0	0	0	0	0	0	0	1.1	0.0	—	
柏市	110	80	1	1	1	0	0	0	0	0	72.7	1.3	0.0	
横須賀市	121	121	29	29	10	19	0	0	0	0	100.0	24.0	0.0	
富山市	112	112	9	8	4	4	0	0	0	1	100.0	8.0	11.1	
金沢市	221	221	70	30	15	3	0	0	12	40	100.0	31.7	57.1	
長野市	87	87	15	15	1	1	0	0	13	0	100.0	17.2	0.0	
岐阜市	123	25	6	5	3	1	0	0	1	1	20.3	24.0	16.7	
豊橋市	147	147	8	8	6	2	0	0	0	0	100.0	5.4	0.0	
豊田市	80	80	0	0	0	0	0	0	0	0	100.0	0.0	—	
岡崎市	67	67	13	11	2	4	0	0	5	2	100.0	19.4	15.4	
大津市	98	98	27	27	6	5	0	0	16	0	100.0	27.6	0.0	
高槻市	140	11	7	6	3	3	0	0	0	1	7.9	63.6	14.3	
豊中市	192	3	0	0	0	0	0	0	0	0	1.6	0.0	—	
東大阪市	330	107	42	28	16	12	0	0	0	14	32.4	39.3	33.3	
姫路市	222	8	4	4	0	1	0	0	3	0	3.6	50.0	0.0	
西宮市	216	76	58	11	3	4	0	0	4	47	35.2	76.3	81.0	
尼崎市	421	353	87	66	19	27	0	0	20	21	83.8	24.6	24.1	
奈良市	162	74	31	30	10	3	0	0	17	1	45.7	41.9	3.2	
和歌山市	267	73	24	1	0	1	0	0	0	23	27.3	32.9	95.8	
倉敷市	109	61	0	0	0	0	0	0	0	0	56.0	0.0	—	
福山市	130	48	12	8	4	2	0	0	2	4	36.9	25.0	33.3	
下関市	224	224	18	11	3	6	0	0	2	7	100.0	8.0	38.9	
高松市	198	1	0	0	0	0	0	0	0	0	0.5	0.0	—	
松山市	61	61	1	1	1	0	0	0	0	0	100.0	1.6	0.0	
高知市	585	585	201	198	72	17	0	0	109	3	100.0	34.4	1.5	
久留米市	243	154	15	7	3	2	0	0	2	8	63.4	9.7	53.3	
長崎市	571	36	7	5	4	0	0	0	1	2	6.3	19.4	28.6	
大分市	530	96	9	5	0	5	0	0	0	4	18.1	9.4	44.4	
宮崎市	193	125	14	12	1	7	0	0	4	2	64.8	11.2	14.3	
鹿児島市	683	641	18	14	2	11	0	0	1	4	93.9	2.8	22.2	
合計	62,003	40,453	5,981	4,315	1,574	1,372	3	20	1,346	1,666	65.2	14.8	27.9	

資料：保護課調

(4) 保険外併用療養費(長期入院選定療養)に係る例外的給付の状況について(平成23年度)

区分	当該年度給付件数										当該年度 給付総額 (円)	1件あたり 給付金額
	前年度 継続 A	新規開始 B	退院 C (①+②+③ +④+⑤)	当該年度給付件数					当該年度 継続 D=A+B-C	退院率 E=C/(A+B)		
				① 在宅	② 介護保険 施設	③ 社会福祉 施設等	④ 扶養義務者 引き取り	⑤ その他				
北海道	4	8	12	4	3	1	0	4	0	100.0%	1,147,800	95,650
青森県	0	4	3	2	0	0	0	1	1	75.0%	579,078	144,770
岩手県	1	2	1	0	1	0	0	0	2	33.3%	538,660	179,553
宮城県	0	0	0	0	0	0	0	0	0	-	0	-
秋田県	0	0	0	0	0	0	0	0	0	-	0	-
山形県	0	0	0	0	0	0	0	0	0	-	0	-
福島県	1	2	3	1	0	0	0	2	0	100.0%	54,400	18,133
茨城県	3	2	2	0	0	0	0	2	3	40.0%	1,388,040	277,608
栃木県	0	2	2	0	2	0	0	0	0	100.0%	706,640	353,320
群馬県	1	1	2	1	0	1	0	0	0	100.0%	82,320	41,160
埼玉県	3	27	28	1	1	3	0	23	2	93.3%	4,179,460	139,315
千葉県	9	8	13	4	0	0	0	9	4	76.5%	2,423,420	142,554
東京都	60	426	411	16	6	5	1	383	75	84.6%	34,000,964	69,961
神奈川県	4	13	13	2	1	1	3	6	4	76.5%	1,286,343	75,667
新潟県	1	0	1	0	0	0	0	1	0	100.0%	15,400	15,400
富山県	0	1	0	0	0	0	0	0	1	0.0%	185,640	185,640
石川県	0	0	0	0	0	0	0	0	0	-	0	-
福井県	0	1	1	1	0	0	0	0	0	100.0%	696,670	696,670
山梨県	0	0	0	0	0	0	0	0	0	-	0	-
長野県	1	0	0	0	0	0	0	0	1	0.0%	364,650	364,650
岐阜県	0	0	0	0	0	0	0	0	0	-	0	-
静岡県	0	0	0	0	0	0	0	0	0	-	0	-
愛知県	0	0	0	0	0	0	0	0	0	-	0	-
三重県	0	0	0	0	0	0	0	0	0	-	0	-
滋賀県	0	1	1	1	0	0	0	0	0	100.0%	198,280	198,280
京都府	0	2	1	1	0	0	0	0	1	50.0%	184,170	92,085
大阪府	5	40	37	4	3	4	1	25	8	82.2%	4,257,200	94,604
兵庫県	1	4	4	1	0	0	0	3	1	80.0%	467,040	93,408
奈良県	0	3	3	1	1	0	0	1	0	100.0%	241,540	80,513
和歌山県	1	0	0	0	0	0	0	0	1	0.0%	472,430	472,430
鳥取県	1	0	1	0	0	1	0	0	0	100.0%	530,400	530,400
島根県	0	3	1	0	1	0	0	0	2	33.3%	237,081	79,027
岡山県	3	5	5	2	0	3	0	0	3	62.5%	1,458,373	182,297
広島県	2	0	2	1	0	1	0	0	0	100.0%	130,768	65,384
山口県	1	0	0	0	0	0	0	0	1	0.0%	512,400	512,400
徳島県	2	2	1	1	0	0	0	0	3	25.0%	590,850	147,713
香川県	0	1	1	0	0	1	0	0	0	100.0%	33,568	33,568
愛媛県	7	1	2	0	1	0	0	1	6	25.0%	4,712,716	589,090
高知県	1	2	3	2	1	0	0	0	0	100.0%	131,080	43,693
福岡県	2	8	5	2	0	1	0	2	5	50.0%	538,880	53,888
佐賀県	0	0	0	0	0	0	0	0	0	-	0	-
長崎県	0	2	2	2	0	0	0	0	0	100.0%	239,510	119,755
熊本県	1	3	3	1	1	1	0	0	1	75.0%	1,242,860	310,715
大分県	0	1	1	1	0	0	0	0	0	100.0%	34,750	34,750
宮崎県	1	1	2	1	0	0	0	1	0	100.0%	545,750	272,875
鹿児島県	1	2	3	0	2	1	0	0	0	100.0%	1,617,470	539,157
沖縄県	0	1	0	0	0	0	0	0	1	0.0%	62,550	62,550

(4) 保険外併用療養費(長期入院選定療養)に係る例外的給付の状況について(平成23年度)

区 分	当該年度給付件数										当該年度 給付総額 (円)	1件あたり 給付金額
	前年度 継続 A	新規開始 B	退院 C (①+②+③ +④+⑤)						当該年度 継続 D=A+B-C	退院率 E=C/(A+B)		
				① 在宅	② 介護保険 施設	③ 社会福祉 施設等	④ 扶養義務者 引き取り	⑤ その他				
札幌市	0	1	1	1	0	0	0	0	0	100.0%	54,120	54,120
仙台市	1	2	1	0	0	1	0	0	2	33.3%	810,370	270,123
さいたま市	2	5	1	0	0	0	0	1	6	14.3%	597,800	85,400
千葉市	6	6	10	3	0	2	0	5	2	83.3%	1,089,400	90,783
横浜市	3	8	3	1	1	0	0	1	8	27.3%	1,398,560	127,142
川崎市	10	6	2	1	0	0	1	0	14	12.5%	1,145,520	71,595
相模原市	0	3	2	1	0	0	0	1	1	66.7%	319,430	106,477
新潟市	0	0	0	0	0	0	0	0	0	-	0	-
静岡市	0	0	0	0	0	0	0	0	0	-	0	-
浜松市	2	1	1	0	1	0	0	0	2	33.3%	455,010	151,670
名古屋	15	48	23	10	4	1	0	8	40	36.5%	7,112,513	112,897
東京都	2	9	7	3	2	0	0	2	4	63.6%	1,230,327	111,848
大阪府	130	187	173	53	1	12	0	107	144	54.6%	34,159,670	107,759
堺市	1	11	7	1	0	0	0	6	5	58.3%	1,219,010	101,584
神戸市	5	3	3	1	0	0	0	2	5	37.5%	1,798,870	224,859
岡山	0	1	0	0	0	0	0	0	1	0.0%	396,150	396,150
広島	1	2	2	1	0	0	0	1	1	66.7%	586,440	195,480
北九州	0	2	2	1	0	0	0	1	0	100.0%	110,600	55,300
福岡	3	1	3	0	0	0	0	3	1	75.0%	462,230	115,558
熊本	5	17	11	3	2	0	0	6	11	50.0%	4,113,820	186,992
旭川	0	1	1	0	0	1	0	0	0	100.0%	295,200	295,200
函館	1	3	3	0	0	1	0	2	1	75.0%	475,360	118,840
青森	0	0	0	0	0	0	0	0	0	-	0	-
盛岡	0	0	0	0	0	0	0	0	0	-	0	-
秋田	0	0	0	0	0	0	0	0	0	-	0	-
盛岡	0	0	0	0	0	0	0	0	0	-	0	-
いわき	0	0	0	0	0	0	0	0	0	-	0	-
宇都宮	0	2	0	0	0	0	0	0	2	0.0%	193,200	96,600
高崎	0	2	1	0	0	0	0	1	1	50.0%	365,570	182,785
前橋	0	0	0	0	0	0	0	0	0	-	0	-
川越	1	0	0	0	0	0	0	0	1	0.0%	713,700	713,700
船橋	1	8	1	0	0	0	0	1	8	11.1%	420,060	46,673
柏	3	1	3	1	0	0	0	2	1	75.0%	49,000	12,250
横須賀	1	0	1	0	0	0	0	1	0	100.0%	102,200	102,200
富山	1	0	0	0	0	0	0	0	1	0.0%	434,350	434,350
金沢	1	0	1	1	0	0	0	0	0	100.0%	81,200	81,200
長野	0	0	0	0	0	0	0	0	0	-	0	-
岐阜	0	0	0	0	0	0	0	0	0	-	0	-
豊橋	3	0	0	0	0	0	0	0	3	0.0%	1,026,730	342,243
豊田	0	0	0	0	0	0	0	0	0	-	0	-
岡崎	0	0	0	0	0	0	0	0	0	-	0	-
津	0	0	0	0	0	0	0	0	0	-	0	-
高松	0	1	1	0	0	0	0	1	0	100.0%	8,260	8,260
豊中	0	3	3	0	0	0	0	3	0	100.0%	112,000	37,333
東大阪	6	2	3	3	0	0	0	0	5	37.5%	628,600	78,575
姫路	0	0	0	0	0	0	0	0	0	-	0	-
西宮	5	1	3	1	0	0	0	2	3	50.0%	1,025,980	170,997
尼崎	0	3	3	0	0	0	0	3	0	100.0%	205,890	68,630
奈良	0	2	0	0	0	0	0	0	2	0.0%	40,950	20,475
和歌山	3	4	1	0	1	0	0	0	6	14.3%	2,533,026	361,861
倉敷	2	3	4	1	3	0	0	0	1	80.0%	1,015,349	203,070
福山	2	1	2	2	0	0	0	0	1	66.7%	471,340	157,113
下関	5	6	4	2	0	0	0	2	7	36.4%	1,316,359	119,669
高松	0	0	0	0	0	0	0	0	0	-	0	-
松山	1	3	4	0	0	0	0	3	1	100.0%	348,250	87,063
高知	1	0	1	0	1	0	0	0	0	100.0%	149,800	149,800
久米	0	1	1	0	0	0	0	1	0	100.0%	125,100	125,100
長崎	0	3	3	2	0	0	1	0	0	100.0%	176,430	58,810
大分	0	0	0	0	0	0	0	0	0	-	0	-
宮崎	0	1	0	0	0	0	0	0	1	0.0%	69,900	69,900
鹿児島	1	1	1	0	0	0	0	1	1	50.0%	799,500	399,750
合計	341	944	867	146	40	42	10	629	418	67.5%	136,332,295	106,095

資料：保護課調

(5) 頻回受診者に対する適正受診指導結果について (平成23年度)

	受診状況把握対象者数		指導対象外				指導対象						
	A+B	うち既青格系・総合組織	人数		人数		人数		うち改善された者				
			A	うち既青格系・総合組織	B	うち既青格系・総合組織	C	うち既青格系・総合組織	D	c	E	e	E/D
北海道	239	94	196	76	43	18	26	11	5.4	141.0	55.9	1452.4	10.3
青森県	42	15	34	10	8	5	0	0	-	0.0	-	0.0	-
岩手県	20	15	4	3	16	12	3	3	3.7	11.0	43.0	129.0	11.7
宮城県	45	35	42	32	3	3	1	1	6.0	6.0	114.0	114.0	19.0
秋田県	27	9	13	4	14	5	8	4	5.3	42.0	64.8	518.5	12.3
山形県	9	5	3	3	6	2	3	2	3.7	11.0	57.3	172.0	15.6
福島県	14	10	10	7	4	3	3	2	4.3	13.0	47.0	141.0	10.8
茨城県	62	40	33	19	29	21	12	5	4.5	54.0	46.3	555.0	10.3
栃木県	37	27	30	21	7	6	7	6	6.0	42.0	66.6	466.0	11.1
群馬県	23	14	18	11	5	3	3	2	7.0	21.0	72.2	216.7	10.3
埼玉県	419	222	335	165	84	57	35	24	5.5	194.0	64.7	2266.2	11.7
千葉県	215	190	185	166	30	24	10	9	4.6	46.0	54.9	549.0	11.9
東京都	2,271	1,264	1,691	842	580	422	252	193	5.3	1328.0	63.0	15873.5	12.0
神奈川県	137	72	83	28	54	44	28	0	7.9	222.0	92.8	2597.8	11.7
新潟県	9	9	9	9	0	0	0	0	-	0.0	-	0.0	-
富山県	7	6	1	0	6	6	3	3	4.0	12.0	42.0	126.0	10.5
石川県	13	4	10	2	3	2	1	0	8.0	8.0	104.0	104.0	13.0
福井県	12	9	3	0	9	9	7	7	5.1	36.0	55.6	389.0	10.8
山梨県	9	3	5	1	4	2	2	1	0.0	0.0	0.0	0.0	-
長野県	10	5	4	0	6	5	1	1	10.0	10.0	71.0	71.0	7.1
岐阜県	10	3	6	1	4	2	4	2	4.8	19.0	49.3	197.3	10.4
静岡県	46	19	38	19	8	0	1	0	4.0	4.0	76.0	76.0	19.0
愛知県	146	41	94	25	52	16	16	4	5.6	90.0	73.3	1172.7	13.0
三重県	100	57	89	50	11	7	3	3	9.0	27.0	77.7	233.0	8.6
滋賀県	10	1	9	1	1	0	0	0	-	0.0	-	0.0	-
京都府	111	47	81	34	30	13	10	3	5.1	51.0	46.7	466.9	9.2
大阪府	870	434	694	350	176	84	73	35	4.9	358.0	58.9	4299.7	12.0
兵庫県	193	133	105	73	88	60	46	30	1.5	67.9	19.1	878.2	12.9
奈良県	102	61	90	58	12	3	3	0	10.0	30.0	51.4	154.3	5.1
和歌山県	84	54	67	41	17	13	4	3	2.5	10.0	21.0	83.8	8.4
鳥取県	18	8	11	6	7	2	6	2	4.7	28.0	42.2	253.0	9.0
島根県	26	9	23	8	3	1	1	1	10.0	10.0	70.0	70.0	7.0
岡山県	0	0	0	0	0	0	0	0	-	0.0	-	0.0	-
広島県	230	105	111	39	119	66	36	25	4.5	162.0	61.8	2223.0	13.7
山口県	95	58	75	47	20	11	13	7	6.2	81.0	85.2	1107.9	13.7
徳島県	116	32	83	26	33	6	19	5	4.8	92.0	49.8	947.0	10.3
香川県	90	51	60	34	30	17	14	11	4.8	67.0	42.4	593.0	8.9
愛媛県	107	39	60	20	47	19	14	8	4.9	69.0	36.7	513.4	7.4
高知県	63	25	24	9	39	16	20	13	6.9	137.0	67.7	1353.0	9.9
福岡県	945	508	594	343	351	165	157	80	0.6	97.0	6.3	992.0	10.2
佐賀県	138	59	68	23	70	36	36	21	9.8	351.0	118.8	4276.3	12.2
長崎県	145	57	80	36	65	21	25	10	5.4	135.0	67.7	1693.6	12.5
熊本県	43	20	24	8	19	12	8	6	5.4	43.0	63.9	511.0	11.9
大分県	49	25	41	22	8	3	4	3	3.0	12.0	55.3	221.1	18.4
宮崎県	37	28	24	17	13	11	5	4	6.6	33.0	97.0	485.0	14.7
鹿児島県	89	61	82	58	7	3	4	3	6.3	25.0	68.6	274.5	11.0
沖縄県	28	15	19	7	9	8	1	1	6.0	6.0	60.0	60.0	10.0

(5) 頻回受診者に対する適正受診指導結果について (平成23年度)

	受診状況把握対象者数		指導対象外				指導対象						
	A+B	うち既青格系・総合組織	人数		人数		うち改善された者						
			A	B	C	D	e	E	e	E/D			
札幌市	256	153	246	148	10	5	8	4	1.0	8.0	12.5	99.6	12.5
仙台市	66	47	54	36	12	11	4	3	3.3	13.0	21.0	84.0	6.5
さいたま市	192	169	192	169	0	0	0	0	-	0.0	-	0.0	-
千葉市	5	4	2	2	3	2	1	1	2.0	2.0	54.0	54.0	27.0
横浜市	867	763	685	616	182	147	36	31	5.7	205.0	51.4	1852.1	9.0
川崎市	273	178	207	144	66	34	33	13	2.6	86.0	27.0	892.1	10.4
相模原市	88	66	76	56	12	10	7	5	3.6	25.0	34.2	239.5	9.6
新潟市	34	30	8	8	26	22	12	10	5.5	66.0	51.3	615.0	9.3
静岡市	57	45	9	8	48	37	17	12	5.1	86.0	70.6	1201.0	14.0
浜松市	94	69	75	51	19	18	11	10	5.6	62.0	69.0	758.5	12.2
名古屋市	479	205	401	165	78	40	57	32	5.2	297.0	66.3	3781.9	12.7
京都市	207	150	194	139	13	11	6	5	4.8	29.0	89.3	536.0	18.5
大阪市	4,067	1,518	3,384	1,290	683	228	279	87	3.4	940.0	35.0	9776.2	10.4
堺市	284	145	252	130	32	15	18	10	4.7	85.0	59.8	1076.8	12.7
神戸市	565	339	542	321	23	18	19	15	0.5	9.7	5.3	101.0	10.4
岡山市	171	126	53	46	118	80	44	33	5.1	223.0	57.9	2548.0	11.4
広島市	252	96	220	82	32	14	18	9	4.6	82.0	39.6	713.0	8.7
北九州市	208	169	172	137	36	32	19	16	7.9	149.6	82.1	1560.2	10.4
福岡市	256	172	199	129	57	43	35	27	6.7	235.0	89.9	3146.6	13.4
熊本市	227	101	89	33	138	68	51	21	4.5	227.0	72.2	3682.0	16.2
旭川市	36	20	11	4	25	16	17	12	5.9	101.0	81.4	1383.5	13.7
函館市	73	45	73	45	0	0	0	0	-	0.0	-	0.0	-
青森市	92	59	79	51	13	8	8	2	5.1	41.0	54.5	436.0	10.6
盛岡市	12	10	12	10	0	0	0	0	-	0.0	-	0.0	-
秋田市	28	14	14	1	14	13	7	7	5.9	41.0	52.6	368.0	9.0
恵山市	11	8	11	8	0	0	0	0	-	0.0	-	0.0	-
いわき市	36	31	18	14	18	17	9	9	5.4	49.0	78.9	710.0	14.5
宇都宮市	36	18	15	2	21	16	8	5	5.0	40.0	54.6	436.4	10.9
高崎市	18	13	18	13	0	0	0	0	-	0.0	-	0.0	-
前橋市	13	8	11	7	2	1	1	0	2.0	2.0	42.6	42.6	21.3
川越市	27	21	27	21	0	0	0	0	-	-	-	-	-
船橋市	40	27	30	20	10	7	7	6	5.3	37.0	52.5	367.3	9.9
柏市	22	20	22	20	0	0	0	0	-	0.0	-	0.0	-
横須賀市	24	22	0	0	24	22	14	12	5.7	80.0	50.3	704.3	8.8
富山市	0	0	0	0	0	0	0	0	-	0.0	-	0.0	-
金沢市	25	19	25	19	0	0	0	0	-	-	-	-	-
長野市	4	4	4	4	0	0	0	0	-	0.0	-	0.0	-
岐阜市	16	9	15	8	1	1	1	1	3.0	3.0	45.0	45.0	15.0
豊橋市	12	8	7	5	5	3	5	3	1.1	5.6	17.0	84.9	15.2
豊田市	19	16	2	1	17	15	3	2	3.3	10.0	48.4	145.1	14.5
岡崎市	12	10	9	7	3	3	2	2	2.3	4.5	22.8	45.5	10.1
大津市	33	24	3	2	30	22	16	13	4.9	78.0	51.2	818.5	10.5
高槻市	17	15	8	6	9	9	4	4	1.5	6.0	13.5	53.9	9.0
豊中市	137	109	134	109	3	0	3	0	6.3	19.0	72.3	217.0	11.4
東大阪市	414	247	406	246	8	1	3	1	3.0	9.0	29.4	88.2	9.8
姫路市	31	12	20	7	11	5	6	4	6.3	38.0	75.4	452.3	11.9
西宮市	59	42	39	30	20	12	14	6	5.7	80.0	84.8	1186.7	14.8
尼崎市	131	22	102	22	29	0	2	0	3.0	6.0	21.0	42.0	7.0
奈良市	69	65	69	65	0	0	0	0	-	0.0	-	0.0	-
和歌山市	164	31	131	19	33	12	16	5	5.5	88.0	60.6	968.8	11.0
倉敷市	51	10	42	9	9	1	4	1	5.5	22.0	80.0	320.0	14.5
福山市	144	61	84	32	60	29	6	5	5.5	33.0	47.3	284.0	8.6
下関市	71	23	27	5	44	18	22	10	6.1	134.0	52.3	1151.0	8.6
高松市	66	28	52	20	14	8	3	3	5.0	15.0	35.1	105.3	7.0
松山市	180	100	170	94	10	6	9	4	6.9	62.0	87.7	789.1	12.7
高知市	129	61	71	31	58	30	23	10	6.8	157.0	74.7	1717.0	10.9
久米市	11	3	5	1	6	2	5	1	3.4	17.0	49.5	247.3	14.5
長崎市	190	162	187	162	3	0	0	0	-	0.0	-	0.0	-
大分市	82	53	68	42	14	11	5	4	3.2	16.0	31.0	155.0	9.7
宮崎市	27	7	11	0	16	7	6	3	2.8	17.0	45.3	272.0	16.0
鹿児島市	126	37	121	37	5	0	2	0	1.0	2.0	4.0	8.0	4.0
合計	18,847	10,037	14,574	7,683	4,273	2,374	1,834	1,033	4.5	8,245.3	51.9	95,239.0	11.6

資料：保健課調

(6) 各都道府県・市別レセプト点検の実施状況

(平成23年度分 4月支払分～3月支払分)

都道府県市名	レセプト 総数	内容点検(単月) 対象総数	内容点検(縦覧) 対象総数	点検実施状況					
				点検実施枚数			点検実施率(%)		
				資格点検 (※1)	内容点検(※2)		資格点検 G=D/A	内容点検	
					単月 E	縦覧 F		単月 H=E/B	縦覧 I=F/C
A	B	C	D	E	F	G=D/A	H=E/B	I=F/C	
北海道	1,433,343	1,360,328	1,330,995	1,433,343	1,360,328	1,330,995	100.00	100.00	100.00
青森県	449,665	427,947	414,207	449,665	427,947	414,207	100.00	100.00	100.00
岩手県	170,829	163,477	139,766	170,829	163,477	139,766	100.00	100.00	100.00
宮城県	380,027	377,050	353,652	380,027	377,050	353,652	100.00	100.00	100.00
秋田県	191,143	181,223	153,670	191,143	181,223	153,670	100.00	100.00	100.00
山形県	149,900	144,835	147,476	149,900	144,835	143,704	100.00	100.00	97.44
福島県	187,700	176,605	176,605	187,700	176,605	176,605	100.00	100.00	100.00
茨城県	424,788	398,430	374,765	424,788	398,430	374,765	100.00	100.00	100.00
栃木県	219,509	211,490	207,831	219,509	211,490	207,831	100.00	100.00	100.00
群馬県	119,394	112,936	114,141	119,394	112,936	114,141	100.00	100.00	100.00
埼玉県	1,135,747	1,074,620	1,074,620	1,135,747	1,074,620	1,074,620	100.00	100.00	100.00
千葉県	720,879	661,877	680,105	720,879	661,877	680,105	100.00	100.00	100.00
東京都	5,898,381	5,647,441	5,815,119	5,898,381	5,639,802	5,807,446	100.00	99.86	99.87
神奈川県	601,009	574,428	449,311	601,009	573,156	448,039	100.00	99.78	99.72
新潟県	123,338	118,581	118,596	123,338	118,581	112,681	100.00	100.00	95.01
富山県	49,606	48,072	48,072	49,606	48,072	48,072	100.00	100.00	100.00
石川県	55,471	52,604	52,604	55,471	52,604	52,604	100.00	100.00	100.00
福井県	56,845	53,527	53,527	56,845	53,527	53,527	100.00	100.00	100.00
山梨県	194,558	191,449	188,930	194,558	191,449	188,930	100.00	100.00	100.00
長野県	118,662	98,899	106,722	118,662	98,899	106,722	100.00	100.00	100.00
岐阜県	86,247	82,897	78,833	86,247	82,897	78,833	100.00	100.00	100.00
静岡県	224,531	221,205	221,176	224,531	221,205	221,176	100.00	100.00	100.00
愛知県	347,570	342,284	309,809	347,570	342,284	309,809	100.00	100.00	100.00
三重県	299,781	290,228	290,359	299,781	290,228	290,359	100.00	100.00	100.00
滋賀県	128,008	123,075	123,155	128,008	123,075	116,789	100.00	100.00	94.83
京都府	249,737	238,896	239,509	249,737	238,896	239,509	100.00	100.00	100.00
大阪府	1,706,539	1,612,402	1,560,783	1,706,539	1,612,402	1,560,783	100.00	100.00	100.00
兵庫県	448,044	427,495	427,198	448,044	427,495	427,198	100.00	100.00	100.00
奈良県	254,507	250,831	251,281	254,507	235,419	235,869	100.00	93.86	93.87
和歌山県	127,406	123,754	123,754	127,406	123,754	123,754	100.00	100.00	100.00
鳥取県	125,466	119,695	118,454	125,466	119,695	118,454	100.00	100.00	100.00
島根県	99,811	91,005	88,436	99,811	91,005	88,436	100.00	100.00	100.00
岡山県	94,036	90,387	86,943	94,036	90,387	86,943	100.00	100.00	100.00
広島県	244,557	229,692	224,477	244,557	229,692	224,477	100.00	100.00	100.00
山口県	268,272	257,335	257,216	268,272	256,607	256,488	100.00	99.72	99.72
徳島県	287,129	272,891	560,020	287,129	272,891	560,020	100.00	100.00	100.00
香川県	95,993	92,027	91,996	95,993	92,027	91,996	100.00	100.00	100.00
愛媛県	152,665	146,019	135,198	152,665	146,019	135,198	100.00	100.00	100.00
高知県	161,648	159,323	159,323	161,648	159,323	159,323	100.00	100.00	100.00
福岡県	1,303,483	1,231,696	1,213,075	1,303,483	1,231,696	1,213,075	100.00	100.00	100.00
佐賀県	168,384	164,936	181,810	168,384	164,936	181,810	100.00	100.00	100.00
長崎県	338,778	324,321	323,626	338,778	324,321	323,626	100.00	100.00	100.00
熊本県	175,649	164,993	164,993	175,649	164,993	164,993	100.00	100.00	100.00
大分県	242,025	233,154	208,362	242,025	233,154	208,362	100.00	100.00	100.00
宮崎県	195,062	185,866	185,866	195,062	185,866	185,866	100.00	100.00	100.00
鹿児島県	316,722	304,391	304,944	316,722	300,864	291,743	100.00	98.84	95.67
沖縄県	580,007	553,213	533,930	580,007	553,213	533,930	100.00	100.00	100.00

都道府県市名	レセプト 総数	内容点検(単月) 対象総数	内容点検(縦覧) 対象総数	点検実施状況					
				点検実施枚数			点検実施率(%)		
				資格点検 (※1)	内容点検(※2)		資格点検	内容点検	
					単月	縦覧		単月	縦覧
A	B	C	D	E	F	G=D/A	H=E/B	I=F/C	
札幌市	1,489,611	1,415,943	26,922	1,489,611	1,415,943	26,922	100.00	100.00	100.00
仙台市	339,677	325,020	325,020	339,677	325,020	325,020	100.00	100.00	100.00
さいたま市	317,013	396,059	296,059	317,013	396,059	296,059	100.00	100.00	100.00
千葉市	314,412	296,379	296,379	314,412	296,379	296,379	100.00	100.00	100.00
横浜市	1,442,737	1,337,699	1,337,699	1,442,737	1,337,699	1,337,699	100.00	100.00	100.00
川崎市	629,147	595,155	595,155	629,147	595,155	595,155	100.00	100.00	100.00
相模原市	210,332	197,571	20,542	210,332	197,571	20,542	100.00	100.00	100.00
新潟市	210,672	201,230	411,902	210,672	201,230	411,902	100.00	100.00	100.00
静岡市	142,215	137,109	137,109	142,215	137,109	137,109	100.00	100.00	100.00
浜松市	114,168	108,971	108,971	114,168	108,971	108,971	100.00	100.00	100.00
名古屋	831,534	796,075	796,075	831,534	796,075	796,075	100.00	100.00	100.00
京都市	867,857	827,503	827,503	867,857	827,503	827,503	100.00	100.00	100.00
大阪市	3,427,488	3,427,488	3,427,488	3,427,488	3,427,488	3,427,488	100.00	100.00	100.00
堺市	549,538	516,249	516,249	549,538	516,249	516,249	100.00	100.00	100.00
神戸市	1,131,106	1,083,027	1,083,027	1,131,106	1,083,027	1,083,027	100.00	100.00	100.00
岡山市	251,910	238,506	238,506	251,910	189,890	189,890	100.00	79.62	79.62
広島市	590,552	562,432	41,973	590,552	562,432	41,973	100.00	100.00	100.00
北九州市	590,526	566,475	566,475	590,526	566,475	566,475	100.00	100.00	100.00
福岡市	973,121	892,758	892,758	973,121	892,758	892,758	100.00	100.00	100.00
旭川市	295,156	283,730	283,730	295,156	283,730	283,730	100.00	100.00	100.00
函館市	315,794	297,629	297,629	315,794	297,629	297,629	100.00	100.00	100.00
青森市	202,945	191,994	191,994	202,945	191,994	191,994	100.00	100.00	100.00
盛岡市	100,655	95,132	12,759	100,655	95,132	12,759	100.00	100.00	100.00
秋田市	114,014	107,288	107,288	114,014	107,288	107,288	100.00	100.00	100.00
郡山市	50,603	46,725	46,725	50,603	46,725	46,725	100.00	100.00	100.00
いわき市	98,976	95,518	95,518	98,976	95,518	95,518	100.00	100.00	100.00
宇都宮市	134,178	129,073	129,073	134,178	129,073	129,073	100.00	100.00	100.00
高崎市	52,880	51,415	45,130	52,880	51,415	45,130	100.00	100.00	100.00
前橋市	65,187	61,020	61,020	65,187	61,020	61,020	100.00	100.00	100.00
川越市	75,459	74,116	27,778	75,459	74,116	27,778	100.00	100.00	100.00
船橋市	151,276	145,518	145,518	151,276	145,518	145,518	100.00	100.00	100.00
柏市	62,932	60,048	62,932	62,932	60,048	62,932	100.00	100.00	100.00
横須賀市	109,694	103,549	47,460	109,694	103,549	47,460	100.00	100.00	100.00
富山市	30,519	29,049	29,049	30,519	29,049	29,049	100.00	100.00	100.00
金沢市	68,603	68,603	68,603	68,603	68,603	68,603	100.00	100.00	100.00
長野市	47,004	45,657	45,657	47,004	45,657	45,657	100.00	100.00	100.00
岐阜市	132,858	129,087	129,087	132,858	129,087	129,087	100.00	100.00	100.00
豊橋市	40,130	38,686	38,686	40,130	38,686	38,686	100.00	100.00	100.00
豊田市	41,323	39,146	39,146	41,323	39,146	39,146	100.00	100.00	100.00
岡崎市	36,096	34,830	34,830	36,096	34,830	34,830	100.00	100.00	100.00
大津市	77,435	73,766	30,000	77,435	73,766	30,000	100.00	100.00	100.00
高槻市	114,787	108,108	108,108	114,787	108,108	108,108	100.00	100.00	100.00
豊中市	209,515	195,638	195,638	209,515	195,638	195,638	100.00	100.00	100.00
東大阪市	423,684	397,851	397,869	423,684	397,851	397,869	100.00	100.00	100.00
姫路市	161,110	155,175	150,160	161,110	155,175	150,160	100.00	100.00	100.00
西宮市	168,581	164,608	164,608	168,581	164,608	164,608	100.00	100.00	100.00
尼崎市	392,900	382,863	382,863	392,900	382,863	382,863	100.00	100.00	100.00
奈良市	152,499	143,677	143,677	152,499	143,677	143,677	100.00	100.00	100.00
和歌山市	181,708	176,176	176,176	181,708	176,176	176,176	100.00	100.00	100.00
倉敷市	139,287	131,474	131,474	139,287	131,474	131,474	100.00	100.00	100.00
福山市	161,055	141,687	141,687	161,055	141,687	141,687	100.00	100.00	100.00
下関市	105,843	101,560	101,560	105,843	101,560	101,560	100.00	100.00	100.00
高松市	146,105	139,563	116,164	146,105	139,563	116,164	100.00	100.00	100.00
松山市	240,224	233,713	95,040	240,224	233,713	95,040	100.00	100.00	100.00
高知市	267,854	251,606	251,606	267,854	251,606	251,606	100.00	100.00	100.00
久留米市	117,639	110,270	110,270	117,639	110,270	110,270	100.00	100.00	100.00
長崎市	276,984	264,521	264,521	276,984	264,521	264,521	100.00	100.00	100.00
熊本市	317,545	297,663	22,069	317,545	297,663	22,069	100.00	100.00	100.00
大分市	185,001	176,729	176,729	185,001	176,729	176,729	100.00	100.00	100.00
宮崎市	193,853	182,469	182,469	193,853	182,469	182,469	100.00	100.00	100.00
鹿児島市	305,201	288,639	143,209	305,201	288,639	143,209	100.00	100.00	100.00
合計	42,391,559	40,577,048	37,836,561	42,391,559	40,499,854	37,733,606	100.00	99.81	99.73

資料：平成23年度セーフティネット支援対策等事業費補助金に係る国庫補助協議について

※1 「資格点検」とは、医療券の有効性等の医療扶助受給資格の有無に係る点検をいう。

※2 「内容点検」とは、診療報酬、調剤報酬の算定方法等の診療内容に係る点検をいう。

(7) 各都道府県・市別レセプト点検（過誤調整）の状況（平成23年度）

（単位：円）

都道府県名	原審査 (算定額) (※1)	過誤調整額			過誤調整率 (%)		
		B=C+D	資格 C	内容 D	(※2) B/A	資格 C/A	内容 D/A
北海道	58,047,807,653	430,763,458	187,864,579	242,898,879	0.74	0.32	0.42
青森県	14,678,576,430	95,454,518	65,438,361	30,016,157	0.65	0.45	0.20
岩手県	6,710,047,817	41,239,770	26,956,705	14,283,065	0.61	0.40	0.21
宮城県	13,693,238,024	52,692,349	34,494,594	18,197,755	0.38	0.25	0.13
秋田県	7,317,922,648	84,401,033	58,611,546	25,789,487	1.15	0.80	0.35
山形県	5,665,765,855	55,811,703	36,956,904	18,854,799	0.99	0.65	0.33
福島県	7,669,406,185	83,049,763	47,571,524	35,478,239	1.08	0.62	0.46
茨城県	20,002,187,713	295,554,171	190,198,983	105,355,188	1.48	0.95	0.53
栃木県	19,176,248,785	112,826,977	71,740,240	41,086,737	0.59	0.37	0.21
群馬県	5,029,199,026	82,517,348	41,783,856	40,733,492	1.64	0.83	0.81
埼玉県	45,076,934,617	337,562,214	177,857,512	159,704,702	0.75	0.39	0.35
千葉県	37,116,938,089	282,836,512	188,328,164	94,508,348	0.76	0.51	0.25
東京都	222,971,321,504	1,257,710,922	718,045,267	539,665,655	0.56	0.32	0.24
神奈川県	21,978,078,214	169,481,052	110,384,240	59,096,812	0.77	0.50	0.27
新潟県	4,476,564,931	52,058,799	32,886,178	19,172,621	1.16	0.73	0.43
富山県	1,621,944,480	9,364,330	5,885,307	3,479,023	0.58	0.36	0.21
石川県	3,172,526,084	25,736,260	10,952,554	14,783,706	0.81	0.35	0.47
福井県	3,234,294,288	59,488,578	52,790,102	6,698,476	1.84	1.63	0.21
山梨県	4,792,534,931	62,696,170	35,210,815	27,485,355	1.31	0.73	0.57
長野県	4,019,588,265	59,968,152	35,610,341	24,357,811	1.49	0.89	0.61
岐阜県	4,218,120,346	45,062,146	21,746,027	23,316,119	1.07	0.52	0.55
静岡県	9,930,278,913	144,793,535	97,215,261	47,578,274	1.46	0.98	0.48
愛知県	14,456,140,091	122,262,343	83,435,863	38,826,480	0.85	0.58	0.27
三重県	13,002,680,126	95,700,519	65,175,752	30,524,767	0.74	0.50	0.23
滋賀県	5,011,459,629	57,767,623	48,149,870	9,617,753	1.15	0.96	0.19
京都府	6,539,083,606	45,766,379	24,792,829	20,973,550	0.70	0.38	0.32
大阪府	62,523,102,196	468,028,483	289,409,154	178,619,329	0.75	0.46	0.29
兵庫県	17,863,653,677	142,000,990	88,243,292	53,757,698	0.79	0.49	0.30
奈良県	9,918,932,214	112,489,725	93,407,271	19,082,454	1.13	0.94	0.19
和歌山県	5,454,209,717	63,397,850	29,573,366	33,824,484	1.16	0.54	0.62
鳥取県	4,597,909,803	52,098,536	32,638,786	19,459,750	1.13	0.71	0.42
島根県	4,657,968,968	79,659,938	48,272,185	31,387,753	1.71	1.04	0.67
岡山県	4,288,966,808	53,704,968	19,828,853	33,876,115	1.25	0.46	0.79
広島県	10,222,744,924	152,014,179	121,883,910	30,130,269	1.49	1.19	0.29
山口県	11,013,226,620	111,554,257	65,540,895	46,013,362	1.01	0.60	0.42
徳島県	13,130,825,531	218,086,767	181,990,725	36,096,042	1.66	1.39	0.27
香川県	4,247,614,445	33,830,060	21,196,180	12,633,880	0.80	0.50	0.30
愛媛県	6,767,742,515	35,368,891	24,345,907	11,022,984	0.52	0.36	0.16
高知県	8,215,586,488	139,662,287	64,062,733	75,599,554	1.70	0.78	0.92
福岡県	56,373,450,227	310,625,749	176,439,267	134,186,482	0.55	0.31	0.24
佐賀県	7,666,998,412	51,720,176	35,134,280	16,585,916	0.67	0.46	0.22
長崎県	14,459,208,409	167,417,462	144,889,450	22,528,012	1.16	1.00	0.16
熊本県	8,107,673,027	156,814,838	112,061,600	44,753,238	1.93	1.38	0.55
大分県	12,204,294,214	169,019,943	113,622,945	55,396,998	1.38	0.93	0.45
宮崎県	9,320,842,229	105,527,646	56,775,672	48,751,974	1.13	0.61	0.52
鹿児島県	16,596,040,637	307,447,503	280,108,703	27,338,800	1.85	1.69	0.16
沖縄県	41,971,296,371	575,005,370	300,915,986	274,089,384	1.37	0.72	0.65

都道府県名	原審査 (算定額) (※1)	過誤調整額			過誤調整率 (%)			
		A	B=C+D	資格	内容	B/A	C/A	D/A
				C	D			
札幌市	56,543,186,095	377,761,631	287,137,708	90,623,923	0.67	0.51	0.16	
仙台市	10,023,812,677	59,264,845	55,461,287	3,803,558	0.59	0.55	0.04	
さいたま市	11,044,492,616	39,480,772	12,052,790	27,427,982	0.36	0.11	0.25	
千葉市	10,696,751,115	173,481,485	161,194,562	12,286,923	1.62	1.51	0.11	
横浜市	46,270,211,462	380,899,278	324,501,654	56,397,624	0.82	0.70	0.12	
川崎市	22,504,350,980	240,186,376	121,266,730	118,919,646	1.07	0.54	0.53	
相模原市	6,960,677,655	91,407,960	50,048,954	41,359,006	1.31	0.72	0.59	
新潟市	6,838,777,188	77,430,065	56,398,702	21,031,363	1.13	0.82	0.31	
静岡市	5,261,025,534	22,148,030	16,730,322	5,417,708	0.42	0.32	0.10	
浜松市	4,388,457,669	42,119,292	34,805,590	7,313,702	0.96	0.79	0.17	
名古屋市	35,125,304,442	325,959,403	234,570,673	91,388,730	0.93	0.67	0.26	
京都市	33,122,066,969	117,504,087	69,458,873	48,045,214	0.35	0.21	0.15	
大阪市	134,296,002,323	2,115,736,241	1,769,865,613	345,850,628	1.58	1.32	0.26	
堺市	21,130,408,134	155,222,540	92,310,566	62,911,974	0.73	0.44	0.30	
神戸市	35,756,852,378	483,199,852	383,566,478	99,633,374	1.35	1.07	0.28	
岡山市	9,768,941,318	73,671,210	37,311,302	36,359,908	0.75	0.38	0.37	
広島市	24,830,285,617	117,349,334	67,074,080	50,275,254	0.47	0.27	0.20	
北九州市	24,568,980,116	101,505,411	69,645,086	31,860,325	0.41	0.28	0.13	
福岡市	37,494,850,132	370,756,001	259,708,985	111,047,016	0.99	0.69	0.30	
熊本市	13,074,209,965	125,204,672	69,088,393	56,116,279	0.96	0.53	0.43	
旭川市	9,875,688,241	80,738,117	43,109,449	37,628,668	0.82	0.44	0.38	
西館市	9,777,983,445	48,123,783	20,610,630	27,513,153	0.49	0.21	0.28	
青森市	6,275,457,914	75,557,808	57,195,990	18,361,818	1.20	0.91	0.29	
盛岡市	3,354,933,272	49,575,709	38,098,636	11,477,073	1.48	1.14	0.34	
秋田市	4,306,775,110	17,648,598	12,495,309	5,153,289	0.41	0.29	0.12	
郡山市	2,245,710,202	51,484,677	43,685,258	7,799,419	2.29	1.95	0.35	
いわき市	3,696,484,916	7,489,802	2,182,811	5,306,991	0.20	0.06	0.14	
宇都宮市	5,756,256,095	23,574,652	17,263,588	6,311,064	0.41	0.30	0.11	
高崎市	2,281,739,447	37,590,385	24,402,825	13,187,560	1.65	1.07	0.58	
前橋市	2,769,086,256	28,401,164	19,657,310	8,743,854	1.03	0.71	0.32	
川越市	2,899,681,344	30,795,268	21,196,920	9,598,348	1.06	0.73	0.33	
船橋市	6,072,432,152	50,303,218	41,134,039	9,169,179	0.83	0.68	0.15	
柏市	2,781,034,592	51,317,422	39,892,262	11,425,160	1.85	1.43	0.41	
横須賀市	3,854,035,816	23,761,662	9,681,088	14,080,574	0.62	0.25	0.37	
富山市	1,647,069,346	6,580,142	6,245,892	334,250	0.40	0.38	0.02	
金沢市	3,870,843,253	6,354,878	3,307,660	3,047,218	0.16	0.09	0.08	
長野市	1,969,730,471	21,865,975	7,759,628	14,106,347	1.11	0.39	0.72	
岐阜市	5,265,090,071	42,504,093	22,636,585	19,867,508	0.81	0.43	0.38	
豊橋市	2,139,499,698	54,003,648	26,983,624	27,020,024	2.52	1.26	1.26	
豊田市	1,678,430,359	10,040,501	10,005,851	34,650	0.60	0.60	0.00	
岡崎市	1,377,449,199	12,019,431	5,606,336	6,413,095	0.87	0.41	0.47	
大津市	2,903,233,360	48,062,740	39,203,852	8,858,888	1.66	1.35	0.31	
高槻市	4,360,922,394	98,035,607	87,326,485	10,709,122	2.25	2.00	0.25	
豊中市	7,748,375,466	21,530,423	14,326,234	7,204,189	0.28	0.18	0.09	
東大阪市	14,826,312,130	186,358,602	88,611,145	97,747,457	1.26	0.60	0.66	
姫路市	6,234,247,806	35,001,840	29,406,482	5,595,358	0.56	0.47	0.09	
西宮市	5,450,720,140	25,143,837	20,142,060	5,001,777	0.46	0.37	0.09	
尼崎市	13,481,711,809	84,449,754	62,620,494	21,829,260	0.63	0.46	0.16	
奈良市	5,318,119,694	92,486,477	73,898,047	18,588,430	1.74	1.39	0.35	
和歌山市	7,795,530,178	31,068,765	23,693,199	7,375,566	0.40	0.30	0.09	
倉敷市	5,531,647,702	71,377,493	38,029,100	33,348,393	1.29	0.69	0.60	
福山市	5,646,741,500	179,726,007	104,939,872	74,786,135	3.18	1.86	1.32	
下関市	4,241,713,883	27,333,528	13,748,552	13,584,976	0.64	0.32	0.32	
高松市	5,594,096,623	73,610,878	70,126,724	3,484,154	1.32	1.25	0.06	
松山市	9,593,890,207	44,701,768	40,533,828	4,167,940	0.47	0.42	0.04	
高知市	10,485,222,127	60,960,880	38,344,712	22,616,168	0.58	0.37	0.22	
久留米市	5,317,237,384	19,032,756	15,624,034	3,408,722	0.36	0.29	0.06	
長崎市	9,713,294,751	66,266,358	49,121,906	17,144,452	0.68	0.51	0.18	
大分市	7,974,854,383	95,886,863	55,400,890	40,485,973	1.20	0.69	0.51	
宮崎市	6,252,596,807	129,133,199	89,437,680	39,695,519	2.07	1.43	0.63	
鹿児島市	12,953,021,259	150,119,486	136,902,151	13,217,335	1.16	1.06	0.10	
合計	1,674,219,620,849	15,428,348,921	10,507,232,000	4,921,116,921	0.92	0.63	0.29	

資料：平成23年度セーフティネット支援対策等事業費補助金に係る国庫補助協賛について

※1 支払基金審査（原審査）結果の金額（診療報酬等請求内訳書に記載される算定額）

※2 再審査の結果、容認と返戻により原審査から減点（額）の調整を行ったものの割合（併用の相手先（社保等）や指定医療機関からの取り下げ等によるものを除いている）

(8) 介護扶助受給者の状況

(単位：人、億円)

	介護扶助 受給者総数	施設介護サービス受給者数					居宅介護 サービス 受給者数	介護 予防人員	介護 扶助費
		施設入所者 総数	介護老人 福祉施設	介護老人 保健施設	介護療養型 医療施設	地域密着型 介護老人 福祉施設			
平成12年度	66,832	13,809	3,174	5,269	5,366	—	53,023	—	143
平成13年度	84,463	18,003	5,683	6,655	5,665	—	66,460	—	222
平成14年度	105,964	22,680	8,043	8,010	6,627	—	83,285	—	291
平成15年度	127,164	26,640	10,216	9,226	7,198	—	100,524	—	358
平成16年度	147,239	29,213	12,158	9,967	7,088	—	118,027	—	419
平成17年度	164,093	31,875	13,981	10,936	6,958	—	132,218	—	470
平成18年度	172,214	34,437	15,498	12,462	6,477	—	127,964	9,812	502
平成19年度	184,258	36,597	16,884	13,350	6,238	125	109,064	38,597	539
平成20年度	195,576	37,644	18,002	13,944	5,607	91	110,951	46,981	562
平成21年度	209,735	39,048	19,201	14,553	5,188	106	120,468	50,220	610
平成22年度	228,235	40,238	20,097	15,172	4,848	121	134,089	53,909	659
平成23年度	248,100	40,770	20,645	15,491	4,482	151	149,559	57,772	707

出典：福祉行政報告例、生活保護費等国庫負担金事業実績報告

(9) 介護扶助受給者数(65歳以上)の状況(平成22年7月1日現在)

①人数

		(単位:人)							
		総数	要介護5	要介護4	要介護3	要介護2	要介護1	要支援2	要支援1
在宅	合計	158,026	8,062	14,280	22,574	34,879	34,095	25,206	18,930
訪問・通所等、短期入所	小計	146,968	7,319	12,608	19,612	31,834	31,797	25,022	18,776
訪問・通所等	累計	305,640	21,457	33,074	47,853	73,103	62,077	41,959	26,117
訪問介護		111,170	5,327	8,843	13,766	24,780	25,170	19,329	13,955
訪問入浴介護		3,178	1,232	807	491	378	141	89	40
福祉用具貸与		60,754	5,394	8,569	11,640	16,431	9,257	6,625	2,838
訪問看護		18,024	2,255	2,479	3,102	4,496	3,698	1,396	598
訪問リハビリテーション		5,561	444	685	980	1,401	982	737	332
通所介護		61,186	2,578	5,190	8,721	14,180	14,330	9,745	6,442
通所リハビリテーション		17,726	865	1,711	2,897	4,505	3,533	2,846	1,369
居宅療養管理指導		24,663	3,027	4,288	5,488	6,072	4,255	1,067	466
夜間対応型訪問介護		650	84	109	137	194	126		
認知症対応型通所介護		1,401	150	239	362	340	282	22	6
小規模多機能型居宅介護		1,327	101	154	269	326	303	103	71
短期入所	累計	9,161	1,358	1,979	2,417	1,931	1,184	231	61
短期入所生活介護		7,919	1,154	1,725	2,069	1,680	1,046	208	57
短期入所療養介護		1,242	204	254	348	271	138	23	4
単品サービス	小計	16,238	1,143	2,526	4,319	4,400	3,550	205	95
特定施設入所者生活介護		1,849	201	298	387	381	416	83	83
認知症対応型共同生活介護		14,286	932	2,209	3,916	4,002	3,093	122	12
地域密着型特定施設入居者生活介護		103	10	19	16	17	41		
特定福祉用具販売		1,994	206	302	302	527	350	172	135
住宅改修		1,196	86	143	214	267	251	121	114
施設	合計	36,352	9,299	10,901	8,678	5,062	2,412		
指定介護老人福祉施設		18,871	5,120	6,230	4,606	2,143	772		
(再掲)旧措置		504	129	162	106	66	41		
(再掲)ユニット型		175	50	47	48	20	10		
介護老人保健施設		13,030	1,980	3,302	3,516	2,703	1,529		
介護療養型老人保健施設		275	93	83	50	28	21		
介護療養型医療施設		4,091	2,086	1,270	487	174	74		
地域密着型介護老人福祉施設		85	20	16	19	14	16		
(再掲)ユニット型		6	1	2	2	0	1		

②構成比

		(百分率)							
		総数	要介護5	要介護4	要介護3	要介護2	要介護1	要支援2	要支援1
在宅	合計	100.0	5.1	9.0	14.3	22.1	21.6	16.0	12.0
訪問・通所等、短期入所	小計	93.0	4.6	8.0	12.4	20.1	20.1	15.8	11.9
訪問・通所等	累計	193.4	13.6	20.9	30.3	46.3	39.3	26.6	16.5
訪問介護		70.3	3.4	5.6	8.7	15.7	15.9	12.2	8.8
訪問入浴介護		2.0	0.8	0.5	0.3	0.2	0.1	0.1	0.0
福祉用具貸与		38.4	3.4	5.4	7.4	10.4	5.9	4.2	1.8
訪問看護		11.4	1.4	1.6	2.0	2.8	2.3	0.9	0.4
訪問リハビリテーション		3.5	0.3	0.4	0.6	0.9	0.6	0.5	0.2
通所介護		38.7	1.6	3.3	5.5	9.0	9.1	6.2	4.1
通所リハビリテーション		11.2	0.5	1.1	1.8	2.9	2.2	1.8	0.9
居宅療養管理指導		15.6	1.9	2.7	3.5	3.8	2.7	0.7	0.3
夜間対応型訪問介護		0.4	0.1	0.1	0.1	0.1	0.1		
認知症対応型通所介護		0.9	0.1	0.2	0.2	0.2	0.2	0.0	0.0
小規模多機能型居宅介護		0.8	0.1	0.1	0.2	0.2	0.2	0.1	0.0
短期入所	累計	5.8	0.9	1.3	1.5	1.2	0.7	0.1	0.0
短期入所生活介護		5.0	0.7	1.1	1.3	1.1	0.7	0.1	0.0
短期入所療養介護		0.8	0.1	0.2	0.2	0.2	0.1	0.0	0.0
単品サービス	小計	10.3	0.7	1.6	2.7	2.8	2.2	0.1	0.1
特定施設入所者生活介護		1.2	0.1	0.2	0.2	0.2	0.3	0.1	0.1
認知症対応型共同生活介護		9.0	0.6	1.4	2.5	2.5	2.0	0.1	0.0
地域密着型特定施設入居者生活介護		0.1	0.0	0.0	0.0	0.0	0.0		
特定福祉用具販売		1.3	0.1	0.2	0.2	0.3	0.2	0.1	0.1
住宅改修		0.8	0.1	0.1	0.1	0.2	0.2	0.1	0.1
施設	合計	100.0	25.6	30.0	23.9	13.9	6.6		
指定介護老人福祉施設		51.9	14.7	17.7	12.7	5.9	2.7		
(再掲)旧措置		1.4	0.4	0.4	0.3	0.2	0.1		
(再掲)ユニット型		0.5	0.1	0.1	0.1	0.1	0.0		
介護老人保健施設		35.8	5.4	9.1	9.7	7.4	4.2		
介護療養型老人保健施設		0.8	0.3	0.2	0.1	0.1	0.1		
介護療養型医療施設		11.3	5.7	3.5	1.3	0.5	0.2		
地域密着型介護老人福祉施設		0.2	0.1	0.0	0.1	0.0	0.0		
(再掲)ユニット型		0.0	0.0	0.0	0.0	0.0	0.0		

資料: 保健課

(10) 介護扶助受給者数 (40歳以上65歳未満) の状況 (平成22年7月1日現在)

①人数

	総数	要介護5	要介護4	要介護3	要介護2	要介護1	要支援2	要支援1
在宅 合計	16,850	1,006	1,575	2,642	4,387	3,482	2,552	1,206
訪問・通所等、短期入所 小計	16,122	938	1,492	2,489	4,201	3,278	2,527	1,197
訪問・通所等 累計	33,358	2,617	3,832	5,914	9,035	6,234	4,033	1,693
訪問介護	8,858	490	787	1,290	2,201	2,024	1,332	734
訪問入浴介護	419	163	115	66	45	18	11	1
福祉用具貸与	8,360	744	1,095	1,707	2,565	1,161	859	229
訪問看護	2,538	279	354	460	681	491	199	74
訪問リハビリテーション	1,047	99	122	179	304	187	128	28
通所介護	5,690	282	550	958	1,509	1,174	830	387
通所リハビリテーション	3,479	140	314	592	1,002	681	560	190
居宅療養管理指導	2,657	372	442	593	664	442	105	39
夜間対応型訪問介護	94	17	20	26	22	9		
認知症対応型通所介護	118	26	14	29	23	23	1	2
小規模多機能型居宅介護	98	5	19	14	24	24	8	9
短期入所 累計	695	116	166	179	152	55	23	4
短期入所生活介護	551	89	127	140	127	46	20	2
短期入所療養介護	144	27	39	39	25	9	3	2
単品サービス 小計	985	91	109	225	261	272	20	7
特定施設入所者生活介護	211	29	31	42	52	41	9	7
認知症対応型共同生活介護	772	62	76	184	208	231	11	0
地域密着型特定施設入居者生活介護	4	0	2	0	2	0		
特定福祉用具販売	203	15	34	34	52	37	20	11
住宅改修	122	6	24	20	34	15	18	5
施設 合計	2,580	616	682	614	432	236		
指定介護老人福祉施設	712	194	223	161	96	38		
(再掲)旧措置	17	2	4	6	2	3		
(再掲)ユニット型	14	0	6	2	2	4		
介護老人保健施設	1,367	182	315	388	301	181		
介護療養型老人保健施設	50	14	17	8	9	2		
介護療養型医療施設	437	223	123	54	24	13		
地域密着型介護老人福祉施設	14	3	4	3	2	2		
(再掲)ユニット型	3	0	1	2	0	0		

②構成比

	総数	要介護5	要介護4	要介護3	要介護2	要介護1	要支援2	要支援1
在宅 合計	100.0	6.0	9.3	15.7	26.0	20.7	15.1	7.2
訪問・通所等、短期入所 小計	95.7	5.6	8.9	14.8	24.9	19.5	15.0	7.1
訪問・通所等 累計	198.0	15.5	22.7	35.1	53.6	37.0	23.9	10.0
訪問介護	52.6	2.9	4.7	7.7	13.1	12.0	7.9	4.4
訪問入浴介護	2.5	1.0	0.7	0.4	0.3	0.1	0.1	0.0
福祉用具貸与	49.6	4.4	6.5	10.1	15.2	6.9	5.1	1.4
訪問看護	15.1	1.7	2.1	2.7	4.0	2.9	1.2	0.4
訪問リハビリテーション	6.2	0.6	0.7	1.1	1.8	1.1	0.8	0.2
通所介護	33.8	1.7	3.3	5.7	9.0	7.0	4.9	2.3
通所リハビリテーション	20.6	0.8	1.9	3.5	5.9	4.0	3.3	1.1
居宅療養管理指導	15.8	2.2	2.6	3.5	3.9	2.6	0.6	0.2
夜間対応型訪問介護	0.6	0.1	0.1	0.2	0.1	0.1		
認知症対応型通所介護	0.7	0.2	0.1	0.2	0.1	0.1	0.0	0.0
小規模多機能型居宅介護	0.6	0.0	0.1	0.1	0.1	0.1	0.0	0.1
短期入所 累計	4.1	0.7	1.0	1.1	0.9	0.3	0.1	0.0
短期入所生活介護	3.3	0.5	0.8	0.8	0.8	0.3	0.1	0.0
短期入所療養介護	0.9	0.2	0.2	0.2	0.1	0.1	0.0	0.0
単品サービス 小計	5.8	0.5	0.6	1.3	1.5	1.6	0.1	0.0
特定施設入所者生活介護	1.3	0.2	0.2	0.2	0.3	0.2	0.1	0.0
認知症対応型共同生活介護	4.6	0.4	0.5	1.1	1.2	1.4	0.1	0.0
地域密着型特定施設入居者生活介護	0.0	0.0	0.0	0.0	0.0	0.0		
特定福祉用具販売	1.2	0.1	0.2	0.2	0.3	0.2	0.1	0.1
住宅改修	0.7	0.0	0.1	0.1	0.2	0.1	0.1	0.0
施設 合計	100.0	23.9	26.4	23.8	16.7	9.1		
指定介護老人福祉施設	27.6	7.5	8.6	6.2	3.7	1.5		
(再掲)旧措置	0.7	0.1	0.2	0.2	0.1	0.1		
(再掲)ユニット型	0.5	0.0	0.2	0.1	0.1	0.2		
介護老人保健施設	53.0	7.1	12.2	15.0	11.7	7.0		
介護療養型老人保健施設	1.9	0.5	0.7	0.3	0.3	0.1		
介護療養型医療施設	16.9	8.6	4.8	2.1	0.9	0.5		
地域密着型介護老人福祉施設	0.5	0.1	0.2	0.1	0.1	0.1		
(再掲)ユニット型	0.1	0.0	0.0	0.1	0.0	0.0		

資料：保健課

月	厚生労働省実施分	その他 〔 ◇国立保健医療科学院分 〕 〔 □全社協中央福祉学院分 〕
4		□ 社会福祉主事資格認定通信 課程 (4月1日より1年間)
5	○ 生活保護新任査察指導員・新任指導職員基 礎研修会 (5月8日～10日：自立推進・指導監査室) ○ 生活保護施行事務監査にかかる生活保護 指導職員会議 (5月22日～24日：自立推進・指導調査室)	
6		
7	○ 生活保護ケースワーカー研修会 (10日～12日：保護課)	◇ 福祉事務所長研修 (3日～5日)
8	○ 生活保護査察指導に関する研究協議会 (下旬：自立推進・指導監査室)	
9		
10	○ 生活保護担当指導職員ブロック会議 ・北海道・東北・関東信越ブロック：相模原市 ・東海・北陸近畿ブロック：大阪市 ・中国四国・九州ブロック：岡山県 (保護課)	
11	○ 生活保護就労支援員全国研修会 (保護課)	◇ 生活保護自立支援研修担当 育成研修 (27日～29日)
12		
1		
2		
3	○ 生活保護関係全国係長会議	

※ 上記の他、予算の成立時期や法改正の審議状況を踏まえて、臨時的に連絡会議等を開催することがありえる。