

3.1.2 保護具

必要に応じ、石綿粉じんの曝露防止作業レベル3（石綿含有建材（形成版など）の除去作業）に相当する曝露防止保護具を装着する。

呼吸用保護具：半面形防じんマスク（フィルタは区分2）など

保護衣等：作業衣（粉じんの付着しにくいもの）、保護眼鏡、手袋など

3.2 固着が進み容易に取り外せないケース

接合部を切り離したとき、シール材が破断し、接合面に固着してしまい、電動式研削機や研磨機などで削り取らなければ取り除くことができない状態が生じるケース（図2.2）。

石綿の発じんの可能性が高いので、作業場所の隔離や高濃度の粉じん量に対応した防じんマスク、保護衣などを適切に使用するなど、曝露対策が必要となる。

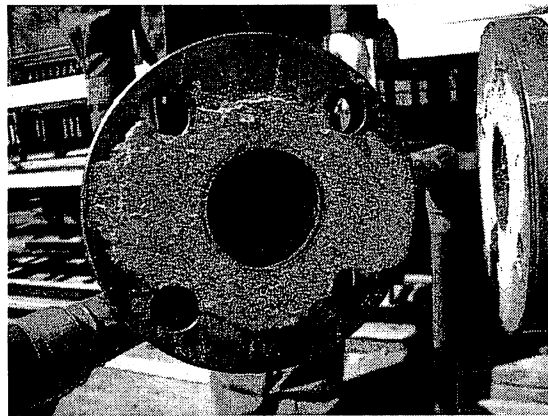


図 2.2 接合面の状態例

3.2.1 隔離

シール材の使用されている接合部は、プラント施設の配管或いは機器の一部であるため、作業内容に応じて適切な隔離を行う。簡単にはがれない場合は、接合部1ヵ所を対象とした局所的隔離（グローブバッグ方式）（図2.3）と、接合部を複数含むグループ隔離方法の選定を必要に応じ行う。

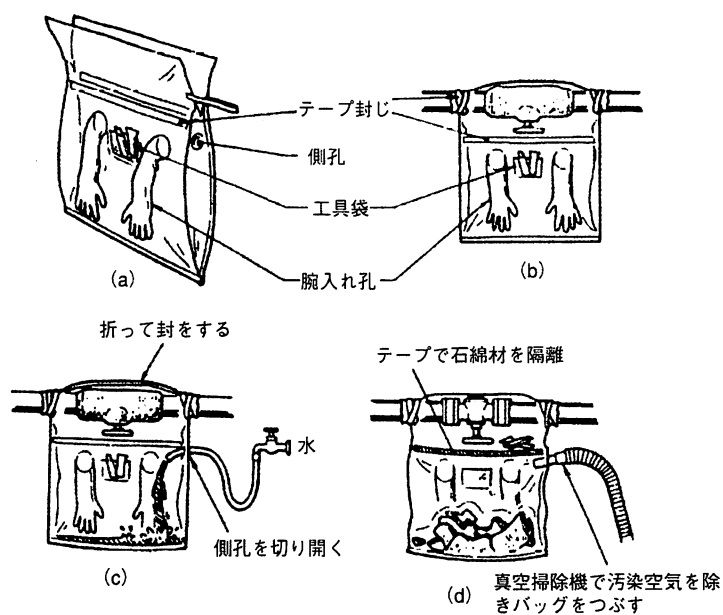


図 2.3 グローブバッグによる隔離

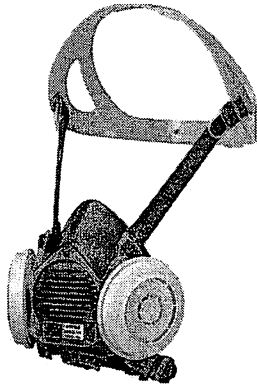
3.2.2 保護具

必要に応じ、石綿粉じんの曝露防止作業レベル1（石綿含有吹付け材の除去作業）に相当する曝露防止保護具を装着する。

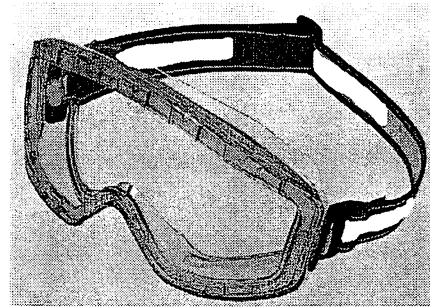
呼吸用保護具：全面形の防じんマスクなど

保護衣等：保護衣（全身を覆う服、又はつなぎ服、頭巾、シューズカバー）、保護眼鏡、手袋など

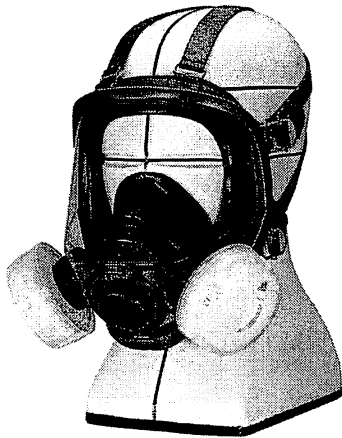
3.3 保護具と掃除機



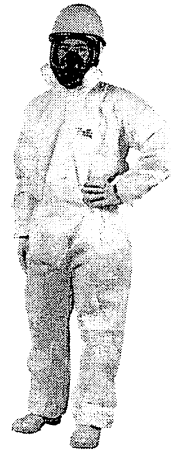
半面形防塵マスク



保護メガネ



全面形マスク

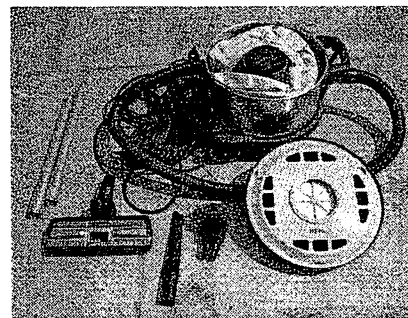


保護衣

図 2.4 保護具



真空掃除機(HEPA フィルター付き)



真空掃除機の内部
蓋の裏に HEPA フィルターを組込んでいる

図 2.5 掃除機