

インフルエンザA/H1N1pdmウイルス遺伝子陽性の インフルエンザ患者血清の抗体保有率

発熱初発日 をday0とした 病日	陽性検体数	陰性検体数	HI抗体 陽性率(%)
<7	3	19	13.6
<5	2	16	11.1
≥7	3	1	75.0
≥5	5	3	62.5

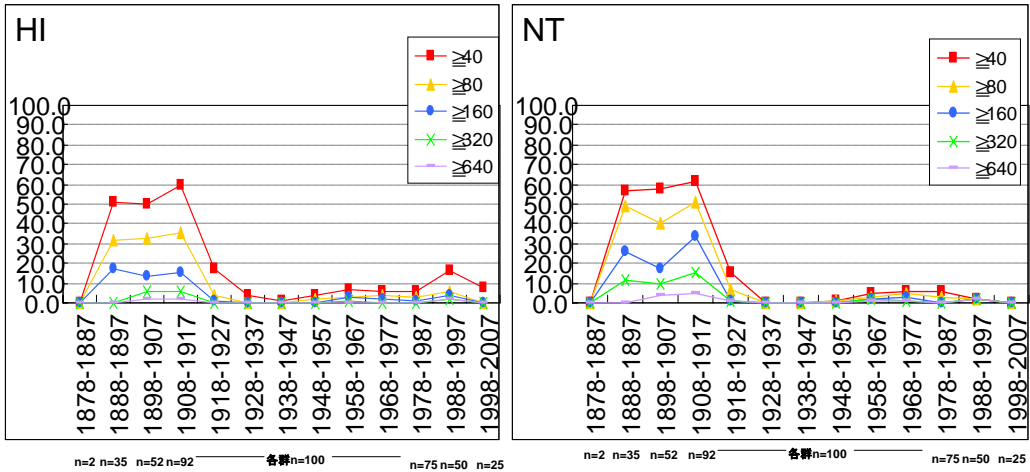
A/California/07/2009pdmとA/Brisbane/59/2007(H1N1)の比較

A/California/07/2009pdm	A/Brisbane/59/2007		A/California/07/2009pdm	A/Brisbane/59/2007
<40	40		<40	<40
<40	40		<40	40
40	40		<40	<40
<40	40		160	<40
80	80		<40	80
80	160		<40	80
160	160		<40	640
<40	<40		80	640
<40	<40		<40	<40
<40	<40		<40	<40
<40	<40		<40	<40
<40	<40		<40	<40
<40	320		<40	80



1970-2000年代採血

n=931



推定生年群