

# 平成26年障害福祉サービス等経営実態調査結果

厚生労働省社会・援護局障害保健福祉部

# 平成26年障害福祉サービス等経営実態調査結果の概要

## 1 調査の概要

### (1) 調査の目的

障害者総合支援法に基づく自立支援給付費及び児童福祉法に基づく障害児通所給付費等について、障害福祉サービス事業所等の経営実態と制度の施行状況を把握する。

### (2) 調査の期日

平成26年4月1日

### (3) 調査事項

平成25年度における収支状況、従事者数、給与等を調査(一部、平成25年1年分)

### (4) 回収状況

- ・調査客体数 15,799施設・事業所
- ・有効回答数 5,239件
- ・有効回答率 33.2%

### (5) その他

集計方法等を変更しているため、調査結果について前回調査との単純比較はできない。

前回：回収票から休廃止・記入不備票を除外したもののうち、調査対象サービスの障害福祉サービス等報酬収入に占める比率が60%以上のものを集計対象とし、調査対象サービス以外の障害福祉サービス等(介護・医療等含む)に係る収入・支出も含めて集計

今回：回収票から休廃止・記入不備票を除外したものを集計対象とし、調査対象サービス以外の障害福祉サービス等(介護・医療等含む)に係る収入・支出について、必要に応じ収入比率等により按分して除外し、調査対象サービスに係る収入・支出のみを集計

## 2 調査結果の概要

### (1) 収支の状況

	26年調査	
	収支差 (単位:千円)	収支差率
全体	3,197	9.6%
障害者サービス	3,340	9.7%
障害児サービス	2,677	9.1%
居宅介護	760	9.4%
重度訪問介護	1,152	12.8%
同行援護	338	9.5%
行動援護	893	12.1%
療養介護	39,304	12.9%
生活介護	9,516	13.4%
短期入所	932	8.7%
重度障害者等包括支援	-	-
共同生活介護	2,093	6.5%
共同生活援助	479	3.2%
施設入所支援	6,208	4.6%
自立訓練(機能訓練)	1,148	5.6%
自立訓練(生活訓練)	1,812	9.6%
就労移行支援	3,943	16.8%
就労継続支援A型	3,361	9.4%
就労継続支援B型	3,711	10.1%
計画相談支援	87	2.4%
地域移行支援	25	2.2%
地域定着支援	21	1.0%
福祉型障害児入所施設	10,774	9.7%
医療型障害児入所施設	2,018	4.4%
児童発達支援	1,328	4.7%
医療型児童発達支援	245	1.1%
放課後等デイサービス	3,551	14.5%
保育所等訪問支援	8	0.9%
障害児相談支援	61	3.3%

	23年調査	
	収支差 (単位:千円)	収支差率
全体	11,583	9.7%
新体系	11,229	12.2%
旧体系	11,250	7.6%
障害児施設等	14,048	5.0%
居宅介護	7,361	16.1%
重度訪問介護	7,243	13.7%
-	-	-
行動援護	1,345	6.8%
療養介護	-	-
生活介護	26,393	12.2%
短期入所	1,555	7.5%
重度障害者等包括支援	-	-
共同生活介護単独型	4,370	14.6%
共同生活援助単独型	375	3.5%
(障害者支援施設)	33,651	11.5%
自立訓練(機能訓練)	5,552	9.6%
自立訓練(生活訓練)	2,573	9.9%
就労移行支援	4,588	13.1%
就労継続支援A型	4,431	12.4%
就労継続支援B型	6,025	14.4%
(相談支援)	-118	-1.0%
-	-	-
-	-	-
(障害児入所施設)	27,809	6.0%
-	-	-
(児童デイサービス)	3,676	11.1%
(障害児通所施設)	169	0.2%
-	-	-
-	-	-
-	-	-

※旧体系サービスの個々の調査結果については、掲載を省略している。

## (2) 従事者の状況

		26年調査		
		常勤率	1人当たり給与／年 (単位:千円)	
			常勤	非常勤
全体		74.9%	-	-
障害者サービス	直接処遇職員(※1)	75.2%	-	-
障害児サービス		73.4%	-	-
居宅介護	ホームヘルパー	30.4%	2,891	2,217
重度訪問介護	ホームヘルパー	29.2%	3,174	2,252
同行援護	ホームヘルパー	15.8%	2,759	2,468
行動援護	ホームヘルパー	33.6%	3,055	2,294
療養介護	生活支援員	85.7%	3,419	1,710
	看護職員 (保健師、看護師、准看護師)	94.8%	5,227	2,380
生活介護	生活支援員	74.7%	3,180	1,914
短期入所	生活支援員	73.1%	3,499	1,676
重度障害者等包括支援	-	-	-	-
共同生活介護	生活支援員	54.1%	3,100	2,217
共同生活援助	世話人	49.8%	2,567	1,837
施設入所支援	生活支援員	85.2%	3,633	1,930
自立訓練(機能訓練)	看護職員 (保健師、看護師、准看護師)	91.2%	4,044	3,345
	理学療法士	85.8%	4,301	4,812
	作業療法士	89.5%	4,020	5,691
	生活支援員	82.6%	3,234	1,896
自立訓練(生活訓練)	生活支援員	79.1%	3,100	1,681
就労移行支援	就労支援員	94.0%	3,536	2,323
	職業指導員	78.4%	3,063	1,891
	生活支援員	74.9%	3,129	1,862
就労継続支援A型	職業指導員	78.0%	2,702	1,823
	生活支援員	80.6%	2,715	1,833
就労継続支援B型	職業指導員	72.4%	3,019	1,897
	生活支援員	71.1%	3,095	1,825
計画相談支援	相談支援専門員	93.4%	3,884	2,446
地域移行支援	相談支援専門員	89.5%	3,989	2,900
	地域移行支援従事者	71.0%	3,608	1,986
地域定着支援	相談支援専門員	91.4%	3,631	1,680
	地域定着支援従事者	100.0%	1,905	0
福祉型障害児入所施設	児童指導員又は指導員	90.2%	3,757	2,132
	保育士	91.8%	3,575	2,108
医療型障害児入所施設	児童指導員又は指導員	94.7%	4,301	2,459
	保育士	96.0%	3,968	2,240
児童発達支援	児童指導員又は指導員	64.7%	3,223	1,706
	保育士	66.3%	3,296	2,104
医療型児童発達支援	児童指導員又は指導員	98.2%	4,559	0
	保育士	86.6%	4,222	2,872
放課後等デイサービス	児童指導員又は指導員	50.8%	2,578	1,685
	保育士	71.9%	2,772	1,710
保育所等訪問支援	訪問支援員	83.5%	4,647	1,371
障害児相談支援	相談支援専門員	90.8%	4,187	2,535

(※1) 直接処遇職員

(サービス管理責任者、サービス提供責任者、看護職員、理学療法士、作業療法士、児童指導員又は指導員、保育士、就労支援員、職業指導員、生活支援員、ホームヘルパー、相談支援専門員、世話人、栄養士、地域移行支援従事者・地域定着支援従事者、訪問支援員)

(注) 「常勤率」と「1人当たり給与／年」の客数とは異なる。

		23年調査		
		常勤率	1人当たり給与／年 (単位:千円)	
			常勤	非常勤
全体		81.0%	-	-
新体系	直接処遇職員(※2)	74.5%	-	-
旧体系		90.0%	-	-
障害児施設等		91.6%	-	-
居宅介護	ホームヘルパー	30.8%	2,578	2,305
重度訪問介護	ホームヘルパー	23.0%	2,845	2,215
-	-	-	-	-
行動援護	ホームヘルパー	25.5%	2,836	1,950
療養介護	生活指導員・生活支援員	-	-	-
	看護職員 (保健師、看護師、准看護師)	-	-	-
生活介護	生活指導員・生活支援員	83.7%	3,671	1,978
短期入所	生活指導員・生活支援員	88.3%	3,442	1,796
重度障害者等包括支援	-	-	-	-
共同生活介護単独型	生活指導員・生活支援員	42.7%	2,795	2,085
共同生活援助単独型 (障害者支援施設)	世話人	61.5%	2,910	2,224
自立訓練(機能訓練)	生活指導員・生活支援員	86.2%	3,695	2,047
	看護職員 (保健師、看護師、准看護師)	70.2%	2,954	2,120
	理学療法士・作業療法士	96.0%	4,132	0
	生活指導員・生活支援員	54.7%	3,211	1,804
自立訓練(生活訓練)	生活指導員・生活支援員	86.7%	3,097	1,967
就労移行支援	就労支援員	93.6%	3,558	1,533
	職業指導員	78.5%	2,860	2,007
	生活指導員・生活支援員	71.7%	2,925	2,041
就労継続支援A型	職業指導員	84.9%	2,878	1,913
	生活指導員・生活支援員	87.3%	2,913	1,740
就労継続支援B型	職業指導員	76.6%	3,101	1,765
	生活指導員・生活支援員	74.6%	3,022	1,831
(相談支援)	相談支援専門員	85.6%	4,097	2,726
-	-	-	-	-
-	-	-	-	-
-	-	-	-	-
(障害児入所施設)	児童指導員又は保育士	94.8%	4,053	2,109
-	-	-	-	-
-	-	-	-	-
(児童デイサービス)	児童指導員又は保育士	61.3%	2,980	1,810
(障害児通所施設)	児童指導員又は保育士	83.8%	4,046	2,277
-	-	-	-	-
-	-	-	-	-
-	-	-	-	-

(※2) 直接処遇職員

(サービス管理責任者、サービス提供責任者、看護職員、理学療法士・作業療法士、児童指導員又は保育士、就労支援員、職業指導員、生活指導員・生活支援員、ホームヘルパー、相談支援専門員、世話人、栄養士)

# 平成26年障害福祉サービス等経営実態調査結果

## I. 調査概要

### 1. 調査の目的

障害者総合支援法に基づく自立支援給付費及び児童福祉法に基づく障害児通所給付費等について、障害福祉サービス事業所等の経営実態と制度の施行状況を把握するための基礎資料を得ることを目的とする。

### 2. 調査対象

#### (1) 障害者サービス

居宅介護、重度訪問介護、同行援護、行動援護、重度障害者等包括支援、療養介護、生活介護、経過的生活介護、短期入所、共同生活介護、施設入所支援（障害者支援施設）、経過の施設入所支援、共同生活援助、宿泊型自立訓練、自立訓練（機能訓練）、自立訓練（生活訓練）、就労移行支援、就労継続支援A型、就労継続支援B型、計画相談支援、地域相談支援（地域移行支援）、地域相談支援（地域定着支援）

#### (2) 障害児サービス

福祉型障害児入所施設、医療型障害児入所施設、児童発達支援、医療型児童発達支援、放課後等デイサービス、保育所等訪問支援、障害児相談支援

### 3. 調査の期日

平成26年4月1日

### 4. 調査事項

平成25年度における収支状況、従事者数、給与等を調査（一部、平成25年1年分）

### 5. 抽出方法

サービス毎に、経営主体と地域性を考慮して、1/20～全数で設定

### 6. 集計方法等

集計方法等を変更しているため、調査結果について前回調査との単純比較はできない。

前回：回収票から休廃止・記入不備票を除外したもののうち、調査対象サービスの障害福祉サービス等報酬収入に占める比率が60%以上のものを集計対象とし、調査対象サービス以外の障害福祉サービス等（介護・医療等含む）に係る収入・支出も含めて集計

今回：回収票から休廃止・記入不備票を除外したものを集計対象とし、調査対象サービス以外の障害福祉サービス等（介護・医療等含む）に係る収入・支出について、必要に応じ収入比率等により按分して除外し、調査対象サービスに係る収入・支出のみを集計

## 7. 回収状況

	調査客体数 ①	有効回答数 ②	有効回答率 ③ (②/①)
全体	15,799	5,239	33.2%
障害者サービス	12,327	4,107	33.3%
障害児サービス	3,472	1,132	32.6%
居宅介護	814	178	21.9%
重度訪問介護	831	84	10.1%
同行援護	938	181	19.3%
行動援護	786	130	16.5%
療養介護	220	45	20.5%
生活介護	738	448	60.7%
短期入所	724	182	25.1%
重度障害者等包括支援	20	-	-
共同生活介護	692	384	55.5%
共同生活援助	801	307	38.3%
施設入所支援	656	201	30.6%
自立訓練(機能訓練)	153	78	51.0%
自立訓練(生活訓練)	733	327	44.6%
就労移行支援	710	350	49.3%
就労継続支援A型	797	320	40.2%
就労継続支援B型	807	469	58.1%
指定計画相談支援	1,049	334	31.8%
指定地域相談支援	858	89	10.4%
福祉型障害児入所施設	243	110	45.3%
医療型障害児入所施設	222	62	27.9%
児童発達支援	828	298	36.0%
医療型児童発達支援	102	21	20.6%
放課後等デイサービス	887	368	41.5%
保育所等訪問支援	281	68	24.2%
障害児相談支援	909	205	22.6%

## Ⅱ. 調査結果

### 1. 事業活動収支（平成25年度1年分）；サービス種類別

#### (1) 全体

(単位：千円)

		全 体	障害者サービス	障害児サービス
Ⅰ 事業活動収入	(1) 自立支援費等・措置費・運営費収入	29,440 88.2%	30,120 87.4%	26,972 91.3%
	(2) 利用料収入	1,586 4.8%	1,844 5.4%	652 2.2%
	(3) 補助事業等収入	396 1.2%	423 1.2%	301 1.0%
	(4) 国庫補助金等特別積立金取崩額	502 1.5%	526 1.5%	415 1.4%
	(5) その他	1,538 4.6%	1,610 4.7%	1,278 4.3%
Ⅱ 事業活動支出	(1) 給与費	20,407 61.1%	20,803 60.4%	18,971 64.2%
	(2) 減価償却費	1,624 4.9%	1,755 5.1%	1,150 3.9%
	(3) 委託費	1,088 3.3%	1,156 3.4%	845 2.9%
	(4) その他	6,589 19.7%	6,845 19.9%	5,659 19.1%
Ⅲ 事業活動外収入	(1) 借入金利息補助金収入	17 0.1%	19 0.1%	10 0.0%
	(2) 本部からの繰入金収入	415 1.2%	436 1.3%	342 1.2%
Ⅳ 事業活動外支出	(1) 借入金利息	59 0.2%	62 0.2%	47 0.2%
	(2) 本部への繰入金支出	931 2.8%	1,016 2.9%	620 2.1%
収 入 (①=Ⅰ(1)+Ⅰ(2)+Ⅰ(3)+Ⅰ(5)+Ⅲ)		33,393 100.0%	34,451 100.0%	29,555 100.0%
支 出 (②=Ⅱ-Ⅰ(4)+Ⅳ)		30,196 90.4%	31,111 90.3%	26,877 90.9%
収支差 (③=①-②)		3,197 9.6%	3,340 9.7%	2,677 9.1%
客体数		5,239	4,107	1,132

参 考	居住支援系	1施設・事業所あたり定員	23.1	19.0	49.9
	日中活動系	1施設・事業所あたり定員	19.4	21.2	14.2
	訪問系その他	1施設・事業所あたり延べ利用者数	586	714	117

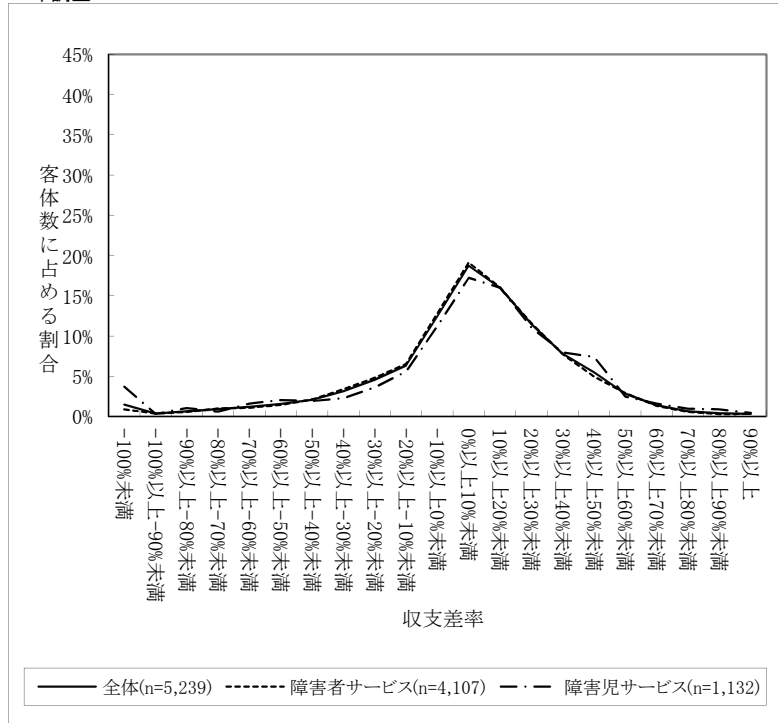
【参考：23年調査】

(単位：千円)

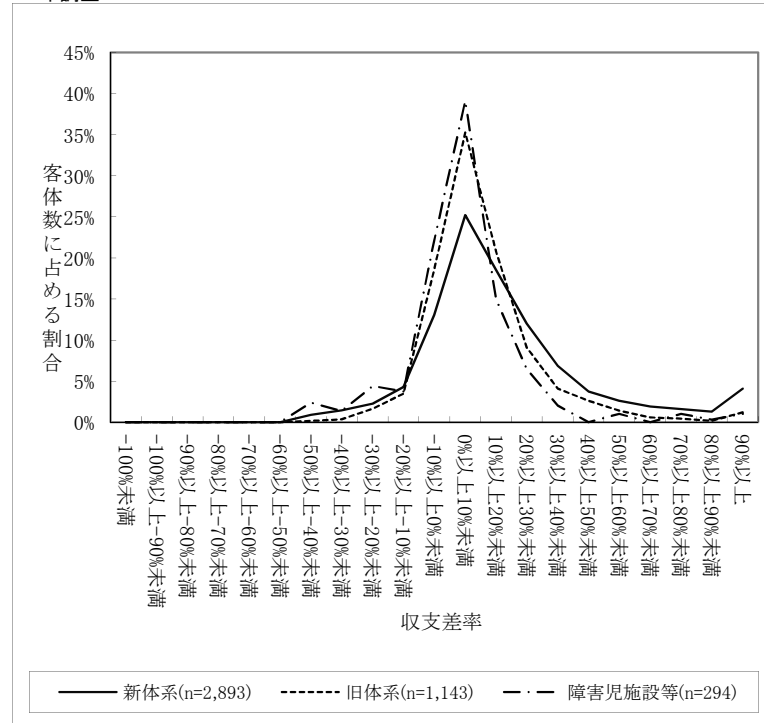
		全 体	新 体 系	旧 体 系	障害児施設等
Ⅰ 事業活動収入	(1) 自立支援費等・措置費・運営費収入	82,642 68.9%	65,715 71.5%	118,599 80.6%	105,548 37.5%
	(2) 利用料収入	7,839 6.5%	6,196 6.7%	12,632 8.6%	4,529 1.6%
	(3) 補助事業等収入	8,112 6.8%	7,329 8.0%	8,002 5.4%	16,009 5.7%
	(4) 国庫補助金等特別積立金取崩額	2,369 2.0%	1,819 2.0%	3,727 2.5%	2,536 0.9%
	(5) その他	21,012 17.5%	12,377 13.5%	7,463 5.1%	154,961 55.0%
Ⅱ 事業活動支出	(1) 給与費	75,132 62.6%	56,298 61.3%	91,312 62.0%	192,784 68.4%
	(2) 減価償却費	6,137 5.1%	4,623 5.0%	8,949 6.1%	10,049 3.6%
	(3) 委託費	4,975 4.1%	3,554 3.9%	6,577 4.5%	12,547 4.5%
	(4) その他	23,190 19.3%	16,925 18.4%	31,178 21.2%	52,413 18.6%
Ⅲ 事業活動外収入	(1) 借入金利息補助金収入	99 0.1%	80 0.1%	146 0.1%	100 0.0%
	(2) 本部からの繰入金収入	286 0.2%	181 0.2%	375 0.3%	689 0.2%
Ⅳ 事業活動外支出	(1) 借入金利息	250 0.2%	200 0.2%	306 0.2%	520 0.2%
	(2) 本部への繰入金支出	1,092 0.9%	868 0.9%	1,372 0.9%	2,011 0.7%
収 入 (①=Ⅰ(1)+Ⅰ(2)+Ⅰ(3)+Ⅰ(5)+Ⅲ)		119,990 100.0%	91,878 100.0%	147,218 100.0%	281,836 100.0%
支 出 (②=Ⅱ-Ⅰ(4)+Ⅳ)		108,407 90.3%	80,650 87.8%	135,968 92.4%	267,789 95.0%
収支差 (③=①-②)		11,583 9.7%	11,229 12.2%	11,250 7.6%	14,048 5.0%
客体数		4,336	2,893	1,143	294

【参考：収支差率の分布】

26年調査



23年調査



(2) 障害者サービス

(単位：千円)

		居宅介護	重度訪問介護	同行援護	行動援護	重度障害者等 包括支援
I 事業活動収入	(1) 自立支援費等・措置費・運営費収入	7,855 97.2%	8,511 94.2%	3,240 90.6%	6,926 93.9%	-
	(2) 利用料収入	93 1.1%	116 1.3%	110 3.1%	124 1.7%	-
	(3) 補助事業等収入	3 0.0%	9 0.1%	5 0.1%	16 0.2%	-
	(4) 国庫補助金等特別積立金取崩額	8 0.1%	6 0.1%	0 0.0%	2 0.0%	-
	(5) その他	100 1.2%	355 3.9%	204 5.7%	259 3.5%	-
II 事業活動支出	(1) 給与費	5,718 70.7%	6,376 70.5%	2,552 71.4%	5,041 68.4%	-
	(2) 減価償却費	90 1.1%	106 1.2%	36 1.0%	128 1.7%	-
	(3) 委託費	131 1.6%	136 1.5%	9 0.2%	80 1.1%	-
	(4) その他	1,207 14.9%	1,186 13.1%	550 15.4%	1,075 14.6%	-
III 事業活動外収入	(1) 借入金利息補助金収入	2 0.0%	4 0.0%	0 0.0%	0 0.0%	-
	(2) 本部からの繰入金収入	33 0.4%	43 0.5%	17 0.5%	50 0.7%	-
IV 事業活動外支出	(1) 借入金利息	17 0.2%	9 0.1%	6 0.2%	6 0.1%	-
	(2) 本部への繰入金支出	169 2.1%	78 0.9%	85 2.4%	155 2.1%	-
収入 (①= I (1) + I (2) + I (3) + I (5) + III)		8,085 100.0%	9,038 100.0%	3,575 100.0%	7,374 100.0%	-
支出 (②= II - I (4) + IV)		7,325 90.6%	7,885 87.2%	3,237 90.5%	6,482 87.9%	-
収支差 (③=①-②)		760 9.4%	1,152 12.8%	338 9.5%	893 12.1%	-
客体数		178	84	181	130	-

参 考	居住支援系	1施設・事業所あたり定員	0.0	0.0	0.0	0.0	-
	日中活動系	1施設・事業所あたり定員	0.0	0.0	0.0	0.0	-
	訪問系その他	1施設・事業所あたり延べ利用者数	1,676	1,489	383	517	-

【参考：23年調査】

(単位：千円)

		居宅介護	重度訪問介護	-	行動援護	重度障害者等 包括支援
I 事業活動収入	(1) 自立支援費等・措置費・運営費収入	10,222 22.3%	31,291 59.3%	-	11,749 59.6%	-
	(2) 利用料収入	1,714 3.7%	1,466 2.8%	-	124 0.6%	-
	(3) 補助事業等収入	2,640 5.8%	2,975 5.6%	-	4,886 24.8%	-
	(4) 国庫補助金等特別積立金取崩額	10 0.0%	0 0.0%	-	21 0.1%	-
	(5) その他	31,226 68.1%	16,989 32.2%	-	2,945 14.9%	-
II 事業活動支出	(1) 給与費	29,487 64.3%	38,599 73.2%	-	14,997 76.1%	-
	(2) 減価償却費	352 0.8%	345 0.7%	-	249 1.3%	-
	(3) 委託費	659 1.4%	262 0.5%	-	137 0.7%	-
	(4) その他	7,742 16.9%	6,061 11.5%	-	2,877 14.6%	-
III 事業活動外収入	(1) 借入金利息補助金収入	9 0.0%	26 0.0%	-	0 0.0%	-
	(2) 本部からの繰入金収入	38 0.1%	0 0.0%	-	9 0.0%	-
IV 事業活動外支出	(1) 借入金利息	102 0.2%	92 0.2%	-	10 0.1%	-
	(2) 本部への繰入金支出	157 0.3%	143 0.3%	-	120 0.6%	-
収入 (①= I (1) + I (2) + I (3) + I (5) + III)		45,850 100.0%	52,746 100.0%	-	19,713 100.0%	-
支出 (②= II - I (4) + IV)		38,489 83.9%	45,503 86.3%	-	18,368 93.2%	-
収支差 (③=①-②)		7,361 16.1%	7,243 13.7%	-	1,345 6.8%	-
客体数		348	49	-	48	-

参 考	居住支援系	1施設・事業所あたり定員	0.0	0.0	-	0.2	-
	日中活動系	1施設・事業所あたり定員	0.0	0.6	-	0.0	-
	訪問系その他	1施設・事業所あたり延べ利用者数	2,490	2,982	-	1,108	-



(単位：千円)

		短期入所	療養介護	生活介護	施設入所支援	共同生活介護
I 事業活動収入	(1) 自立支援費等・措置費・運営費収入	9,443 88.5%	246,992 80.9%	65,499 92.4%	117,690 86.3%	25,834 80.8%
	(2) 利用料収入	843 7.9%	11,585 3.8%	1,987 2.8%	11,439 8.4%	4,772 14.9%
	(3) 補助事業等収入	112 1.0%	312 0.1%	634 0.9%	663 0.5%	354 1.1%
	(4) 国庫補助金等特別積立金取崩額	169 1.6%	1,290 0.4%	1,302 1.8%	3,442 2.5%	260 0.8%
	(5) その他	157 1.5%	39,634 13.0%	2,296 3.2%	6,046 4.4%	587 1.8%
II 事業活動支出	(1) 給与費	6,691 62.7%	180,745 59.2%	42,379 59.8%	83,921 61.5%	19,072 59.6%
	(2) 減価償却費	556 5.2%	11,891 3.9%	3,359 4.7%	8,640 6.3%	1,617 5.1%
	(3) 委託費	267 2.5%	12,193 4.0%	2,604 3.7%	6,645 4.9%	936 2.9%
	(4) その他	2,073 19.4%	55,535 18.2%	11,990 16.9%	29,298 21.5%	7,415 23.2%
III 事業活動外収入	(1) 借入金利息補助金収入	2 0.0%	11 0.0%	26 0.0%	101 0.1%	3 0.0%
	(2) 本部からの繰入金収入	116 1.1%	6,618 2.2%	479 0.7%	474 0.3%	429 1.3%
IV 事業活動外支出	(1) 借入金利息	13 0.1%	787 0.3%	128 0.2%	228 0.2%	65 0.2%
	(2) 本部への繰入金支出	311 2.9%	5,986 2.0%	2,246 3.2%	4,916 3.6%	1,042 3.3%
収入 (①=I (1)+I (2)+I (3)+I (5)+III)		10,673 100.0%	305,152 100.0%	70,920 100.0%	136,414 100.0%	31,979 100.0%
支出 (②=II-I (4)+IV)		9,741 91.3%	265,848 87.1%	61,404 86.6%	130,205 95.4%	29,886 93.5%
収支差 (③=①-②)		932 8.7%	39,304 12.9%	9,516 13.4%	6,208 4.6%	2,093 6.5%
客体数		182	45	448	201	384

参 考	居住支援系	1施設・事業所あたり定員	5.1	0.0	0.0	51.6	13.5
	日中活動系	1施設・事業所あたり定員	0.0	88.3	28.0	0.0	0.0
	訪問系その他	1施設・事業所あたり延べ利用者数	0	0	0	0	0

(単位：千円)

		短期入所	療養介護	生活介護	(障害者支援施設)	共同生活介護 単独型
I 事業活動収入	(1) 自立支援費等・措置費・運営費収入	7,565 36.3%	-	168,170 77.8%	229,470 78.6%	22,189 74.4%
	(2) 利用料収入	1,446 6.9%	-	17,070 7.9%	27,393 9.4%	4,406 14.8%
	(3) 補助事業等収入	1,425 6.8%	-	18,391 8.5%	20,993 7.2%	2,074 7.0%
	(4) 国庫補助金等特別積立金取崩額	650 3.1%	-	5,411 2.5%	7,592 2.6%	160 0.5%
	(5) その他	10,321 49.5%	-	11,886 5.5%	12,964 4.4%	1,064 3.6%
II 事業活動支出	(1) 給与費	14,917 71.5%	-	130,290 60.2%	173,884 59.6%	16,767 56.2%
	(2) 減価償却費	950 4.6%	-	12,691 5.9%	17,638 6.0%	897 3.0%
	(3) 委託費	704 3.4%	-	9,148 4.2%	12,555 4.3%	1,440 4.8%
	(4) その他	3,308 15.9%	-	40,003 18.5%	57,339 19.6%	6,193 20.8%
III 事業活動外収入	(1) 借入金利息補助金収入	64 0.3%	-	246 0.1%	323 0.1%	5 0.0%
	(2) 本部からの繰入金収入	36 0.2%	-	490 0.2%	701 0.2%	105 0.4%
IV 事業活動外支出	(1) 借入金利息	68 0.3%	-	480 0.2%	652 0.2%	49 0.2%
	(2) 本部への繰入金支出	3 0.0%	-	2,659 1.2%	3,717 1.3%	286 1.0%
収入 (①=I (1)+I (2)+I (3)+I (5)+III)		20,857 100.0%	-	216,253 100.0%	291,844 100.0%	29,843 100.0%
支出 (②=II-I (4)+IV)		19,302 92.5%	-	189,859 87.8%	258,193 88.5%	25,472 85.4%
収支差 (③=①-②)		1,555 7.5%	-	26,393 12.2%	33,651 11.5%	4,370 14.6%
客体数		84	-	630	502	164

参 考	居住支援系	1施設・事業所あたり定員	5.2	-	33.3	59.3	12.8
	日中活動系	1施設・事業所あたり定員	0.0	-	49.9	61.8	0.0
	訪問系その他	1施設・事業所あたり延べ利用者数	0	-	67	69	4

(単位：千円)

		共同生活援助	自立訓練 (機能訓練)	自立訓練 (生活訓練)	就労移行支援	就労継続支援A型
I 事業活動収入	(1) 自立支援費等・措置費・運営費収入	11,142 74.3%	15,976 78.3%	16,782 89.3%	21,944 93.4%	29,775 83.6%
	(2) 利用料収入	2,984 19.9%	1,286 6.3%	1,030 5.5%	387 1.6%	307 0.9%
	(3) 補助事業等収入	139 0.9%	100 0.5%	195 1.0%	121 0.5%	2,252 6.3%
	(4) 国庫補助金等特別積立金取崩額	157 1.0%	239 1.2%	206 1.1%	323 1.4%	649 1.8%
	(5) その他	594 4.0%	2,294 11.2%	614 3.3%	614 2.6%	2,461 6.9%
II 事業活動支出	(1) 給与費	8,310 55.4%	12,552 61.5%	10,916 58.1%	13,657 58.1%	21,297 59.8%
	(2) 減価償却費	836 5.6%	1,114 5.5%	902 4.8%	1,071 4.6%	2,538 7.1%
	(3) 委託費	480 3.2%	1,095 5.4%	648 3.5%	400 1.7%	688 1.9%
	(4) その他	4,695 31.3%	4,283 21.0%	4,034 21.5%	4,146 17.7%	7,669 21.5%
III 事業活動外収入	(1) 借入金利息補助金収入	4 0.0%	3 0.0%	7 0.0%	5 0.0%	75 0.2%
	(2) 本部からの繰入金収入	140 0.9%	744 3.6%	159 0.8%	415 1.8%	735 2.1%
IV 事業活動外支出	(1) 借入金利息	44 0.3%	20 0.1%	33 0.2%	27 0.1%	101 0.3%
	(2) 本部への繰入金支出	317 2.1%	432 2.1%	647 3.4%	566 2.4%	597 1.7%
収入(①=I(1)+I(2)+I(3)+I(5)+III)		15,003 100.0%	20,404 100.0%	18,787 100.0%	23,486 100.0%	35,604 100.0%
支出(②=II-I(4)+IV)		14,524 96.8%	19,255 94.4%	16,975 90.4%	19,543 83.2%	32,243 90.6%
収支差(③=①-②)		479 3.2%	1,148 5.6%	1,812 9.6%	3,943 16.8%	3,361 9.4%
客体数		307	78	327	350	320

参 考	居住支援系	1施設・事業所あたり定員	12.5	0.0	20.5	0.0	0.0
	日中活動系	1施設・事業所あたり定員	0.0	15.2	11.4	12.2	20.1
	訪問系その他	1施設・事業所あたり延べ利用者数	0	0	0	0	0

【参考：23年調査】

(単位：千円)

		共同生活援助 単独型	自立訓練 (機能訓練)	自立訓練 (生活訓練)	就労移行支援	就労継続支援A型
I 事業活動収入	(1) 自立支援費等・措置費・運営費収入	5,822 54.8%	14,702 25.4%	19,727 76.1%	29,380 84.2%	28,093 78.8%
	(2) 利用料収入	2,912 27.4%	1,057 1.8%	1,298 5.0%	191 0.5%	425 1.2%
	(3) 補助事業等収入	907 8.5%	6,175 10.7%	1,999 7.7%	2,592 7.4%	1,226 3.4%
	(4) 国庫補助金等特別積立金取崩額	139 1.3%	262 0.5%	160 0.6%	581 1.7%	1,134 3.2%
	(5) その他	948 8.9%	35,891 62.0%	2,869 11.1%	2,629 7.5%	5,776 16.2%
II 事業活動支出	(1) 給与費	6,318 59.5%	35,823 61.8%	16,468 63.5%	22,550 64.6%	22,746 63.8%
	(2) 減価償却費	524 4.9%	1,954 3.4%	870 3.4%	1,517 4.3%	2,221 6.2%
	(3) 委託費	514 4.8%	1,587 2.7%	1,004 3.9%	904 2.6%	1,354 3.8%
	(4) その他	2,981 28.1%	12,407 21.4%	5,103 19.7%	5,678 16.3%	5,742 16.1%
III 事業活動外収入	(1) 借入金利息補助金収入	16 0.2%	13 0.0%	0 0.0%	20 0.1%	47 0.1%
	(2) 本部からの繰入金収入	22 0.2%	93 0.2%	28 0.1%	74 0.2%	74 0.2%
IV 事業活動外支出	(1) 借入金利息	28 0.3%	167 0.3%	8 0.0%	51 0.1%	143 0.4%
	(2) 本部への繰入金支出	26 0.2%	703 1.2%	56 0.2%	181 0.5%	138 0.4%
収入(①=I(1)+I(2)+I(3)+I(5)+III)		10,627 100.0%	57,931 100.0%	25,922 100.0%	34,887 100.0%	35,641 100.0%
支出(②=II-I(4)+IV)		10,252 96.5%	52,379 90.4%	23,348 90.1%	30,300 86.9%	31,210 87.6%
収支差(③=①-②)		375 3.5%	5,552 9.6%	2,573 9.9%	4,588 13.1%	4,431 12.4%
客体数		55	20	63	128	112

参 考	居住支援系	1施設・事業所あたり定員	10.5	1.2	2.1	0.0	0.1
	日中活動系	1施設・事業所あたり定員	0.0	12.5	14.7	17.3	21.6
	訪問系その他	1施設・事業所あたり延べ利用者数	0	0	0	0	0

(単位：千円)

		就労継続支援B型	計画相談支援	地域移行支援	地域定着支援
I 事業活動収入	(1) 自立支援費等・措置費・運営費収入	33,927 92.2%	2,907 79.6%	1,031 93.3%	2,097 99.8%
	(2) 利用料収入	469 1.3%	17 0.5%	10 0.9%	1 0.1%
	(3) 補助事業等収入	427 1.2%	197 5.4%	10 0.9%	0 0.0%
	(4) 国庫補助金等特別積立金取崩額	497 1.4%	19 0.5%	7 0.6%	1 0.0%
	(5) その他	1,150 3.1%	328 9.0%	7 0.7%	3 0.1%
II 事業活動支出	(1) 給与費	22,366 60.8%	2,899 79.4%	854 77.3%	1,524 72.5%
	(2) 減価償却費	1,721 4.7%	79 2.2%	27 2.5%	6 0.3%
	(3) 委託費	895 2.4%	44 1.2%	10 0.9%	2 0.1%
	(4) その他	7,210 19.6%	528 14.4%	180 16.3%	283 13.5%
III 事業活動外収入	(1) 借入金利息補助金収入	25 0.1%	0 0.0%	0 0.0%	0 0.0%
	(2) 本部からの繰入金収入	793 2.2%	203 5.5%	46 4.1%	0 0.0%
IV 事業活動外支出	(1) 借入金利息	36 0.1%	1 0.0%	0 0.0%	0 0.0%
	(2) 本部への繰入金支出	1,348 3.7%	35 0.9%	16 1.4%	266 12.7%
収入 (①= I (1) + I (2) + I (3) + I (5) + III)		36,791 100.0%	3,653 100.0%	1,105 100.0%	2,101 100.0%
支出 (②= II - I (4) + IV)		33,080 89.9%	3,566 97.6%	1,080 97.8%	2,081 99.0%
収支差 (③=①-②)		3,711 10.1%	87 2.4%	25 2.2%	21 1.0%
客体数		469	334	76	13

参 考	居住支援系	1施設・事業所あたり定員	0.0	0.0	0.0	0.0
	日中活動系	1施設・事業所あたり定員	23.1	0.0	0.0	0.0
	訪問系その他	1施設・事業所あたり延べ利用者数	0	409	114	441

【参考：23年調査】

(単位：千円)

		就労継続支援B型	(相談支援)	-	-
I 事業活動収入	(1) 自立支援費等・措置費・運営費収入	35,857 85.5%	331 2.8%	-	-
	(2) 利用料収入	712 1.7%	0 0.0%	-	-
	(3) 補助事業等収入	3,276 7.8%	11,130 95.3%	-	-
	(4) 国庫補助金等特別積立金取崩額	628 1.5%	23 0.2%	-	-
	(5) その他	2,029 4.8%	70 0.6%	-	-
II 事業活動支出	(1) 給与費	26,241 62.6%	9,825 84.2%	-	-
	(2) 減価償却費	1,980 4.7%	115 1.0%	-	-
	(3) 委託費	1,156 2.8%	41 0.4%	-	-
	(4) その他	6,920 16.5%	1,767 15.1%	-	-
III 事業活動外収入	(1) 借入金利息補助金収入	25 0.1%	0 0.0%	-	-
	(2) 本部からの繰入金収入	44 0.1%	142 1.2%	-	-
IV 事業活動外支出	(1) 借入金利息	82 0.2%	0 0.0%	-	-
	(2) 本部への繰入金支出	165 0.4%	68 0.6%	-	-
収入 (①= I (1) + I (2) + I (3) + I (5) + III)		41,942 100.0%	11,674 100.0%	-	-
支出 (②= II - I (4) + IV)		35,917 85.6%	11,792 101.0%	-	-
収支差 (③=①-②)		6,025 14.4%	-118 -1.0%	-	-
客体数		361	26	-	-

参 考	居住支援系	1施設・事業所あたり定員	0.8	0.0	-	-
	日中活動系	1施設・事業所あたり定員	27.9	0.0	-	-
	訪問系その他	1施設・事業所あたり延べ利用者数	5	35	-	-

(3) 障害児サービス

(単位：千円)

		福祉型障害児 入所施設	医療型障害児 入所施設	児童発達支援	医療型児童 発達支援	放課後等 デイサービス
I 事業活動収入	(1) 自立支援費等・措置費・運営費収入	101,169 90.8%	41,678 90.3%	25,526 90.3%	15,726 69.2%	23,139 94.7%
	(2) 利用料収入	2,865 2.6%	1,245 2.7%	560 2.0%	299 1.3%	459 1.9%
	(3) 補助事業等収入	1,975 1.8%	72 0.2%	224 0.8%	0 0.0%	130 0.5%
	(4) 国庫補助金等特別積立金取崩額	3,440 3.1%	419 0.9%	118 0.4%	67 0.3%	72 0.3%
	(5) その他	4,056 3.6%	1,956 4.2%	1,725 6.1%	6,656 29.3%	495 2.0%
II 事業活動支出	(1) 給与費	68,488 61.4%	27,489 59.5%	20,384 72.1%	18,137 79.8%	14,801 60.6%
	(2) 減価償却費	6,049 5.4%	4,176 9.0%	511 1.8%	131 0.6%	575 2.4%
	(3) 委託費	3,704 3.3%	1,560 3.4%	1,077 3.8%	1,099 4.8%	269 1.1%
	(4) その他	24,355 21.8%	9,262 20.1%	4,314 15.3%	2,989 13.1%	4,721 19.3%
III 事業活動外収入	(1) 借入金利息補助金収入	83 0.1%	11 0.0%	4 0.0%	2 0.0%	0 0.0%
	(2) 本部からの繰入金収入	1,328 1.2%	1,202 2.6%	222 0.8%	58 0.3%	208 0.9%
IV 事業活動外支出	(1) 借入金利息	178 0.2%	132 0.3%	19 0.1%	3 0.0%	51 0.2%
	(2) 本部への繰入金支出	1,368 1.2%	1,946 4.2%	746 2.6%	205 0.9%	536 2.2%
収入 (①=I (1)+I (2)+I (3)+I (5)+III)		111,475 100.0%	46,164 100.0%	28,261 100.0%	22,741 100.0%	24,432 100.0%
支出 (②=II-I (4)+IV)		100,702 90.3%	44,146 95.6%	26,933 95.3%	22,496 98.9%	20,882 85.5%
収支差 (③=①-②)		10,774 9.7%	2,018 4.4%	1,328 4.7%	245 1.1%	3,551 14.5%
客体数		110	62	298	21	368

参 考	居住支援系	1施設・事業所あたり定員	36.8	73.1	0.0	0.0	0.0
	日中活動系	1施設・事業所あたり定員	0.0	0.0	16.1	36.4	11.4
	訪問系その他	1施設・事業所あたり延べ利用者数	0	0	0	0	0

【参考：23年調査】

(単位：千円)

		(障害児入所施設)	-	(児童デイ サービス)	(障害児通所施設)	-
I 事業活動収入	(1) 自立支援費等・措置費・運営費収入	164,114 35.3%	-	22,134 66.9%	55,711 49.5%	-
	(2) 利用料収入	6,772 1.5%	-	370 1.1%	2,640 2.3%	-
	(3) 補助事業等収入	16,682 3.6%	-	4,742 14.3%	15,563 13.8%	-
	(4) 国庫補助金等特別積立金取崩額	4,691 1.0%	-	31 0.1%	809 0.7%	-
	(5) その他	276,201 59.4%	-	5,746 17.4%	38,457 34.1%	-
II 事業活動支出	(1) 給与費	309,524 66.5%	-	23,037 69.7%	86,812 77.1%	-
	(2) 減価償却費	18,756 4.0%	-	594 1.8%	1,591 1.4%	-
	(3) 委託費	15,890 3.4%	-	1,485 4.5%	9,388 8.3%	-
	(4) その他	93,228 20.0%	-	4,143 12.5%	14,935 13.3%	-
III 事業活動外収入	(1) 借入金利息補助金収入	189 0.0%	-	0 0.0%	28 0.0%	-
	(2) 本部からの繰入金収入	1,267 0.3%	-	81 0.2%	226 0.2%	-
IV 事業活動外支出	(1) 借入金利息	797 0.2%	-	20 0.1%	51 0.0%	-
	(2) 本部への繰入金支出	3,912 0.8%	-	148 0.4%	487 0.4%	-
収入 (①=I (1)+I (2)+I (3)+I (5)+III)		465,226 100.0%	-	33,073 100.0%	112,625 100.0%	-
支出 (②=II-I (4)+IV)		437,416 94.0%	-	29,397 88.9%	112,456 99.8%	-
収支差 (③=①-②)		27,809 6.0%	-	3,676 11.1%	169 0.2%	-
客体数		131	-	238	162	-

参 考	居住支援系	1施設・事業所あたり定員	55.6	-	0.0	0.0	-
	日中活動系	1施設・事業所あたり定員	3.5	-	17.6	35.3	-
	訪問系その他	1施設・事業所あたり延べ利用者数	32	-	63	0	-

(単位：千円)

		保育所等訪問支援	障害児相談支援
I 事業活動収入	(1) 自立支援費等・措置費・運営費収入	750 84.5%	1,542 83.0%
	(2) 利用料収入	14 1.6%	13 0.7%
	(3) 補助事業等収入	38 4.3%	7 0.4%
	(4) 国庫補助金等特別積立金取崩額	3 0.3%	9 0.5%
	(5) その他	32 3.6%	199 10.7%
II 事業活動支出	(1) 給与費	653 73.6%	1,418 76.4%
	(2) 減価償却費	22 2.5%	45 2.4%
	(3) 委託費	27 3.0%	38 2.0%
	(4) その他	169 19.1%	270 14.6%
III 事業活動外収入	(1) 借入金利息補助金収入	0 0.0%	0 0.0%
	(2) 本部からの繰入金収入	53 6.0%	96 5.2%
IV 事業活動外支出	(1) 借入金利息	0 0.0%	2 0.1%
	(2) 本部への繰入金支出	11 1.3%	30 1.6%
収入 (①= I (1) + I (2) + I (3) + I (5) + III)		887 100.0%	1,857 100.0%
支出 (②= II - I (4) + IV)		879 99.1%	1,795 96.7%
収支差 (③=①-②)		8 0.9%	61 3.3%
客体数		68	205

参 考	居住支援系	1施設・事業所あたり定員	0.0	0.0
	日中活動系	1施設・事業所あたり定員	0.0	0.0
	訪問系その他	1施設・事業所あたり延べ利用者数	78	131

【参考：23年調査】

(単位：千円)

		-	-
I 事業活動収入	(1) 自立支援費等・措置費・運営費収入	-	-
	(2) 利用料収入	-	-
	(3) 補助事業等収入	-	-
	(4) 国庫補助金等特別積立金取崩額	-	-
	(5) その他	-	-
II 事業活動支出	(1) 給与費	-	-
	(2) 減価償却費	-	-
	(3) 委託費	-	-
	(4) その他	-	-
III 事業活動外収入	(1) 借入金利息補助金収入	-	-
	(2) 本部からの繰入金収入	-	-
IV 事業活動外支出	(1) 借入金利息	-	-
	(2) 本部への繰入金支出	-	-
収入 (①= I (1) + I (2) + I (3) + I (5) + III)		-	-
支出 (②= II - I (4) + IV)		-	-
収支差 (③=①-②)		-	-
客体数		-	-

参 考	居住支援系	1施設・事業所あたり定員	-	-
	日中活動系	1施設・事業所あたり定員	-	-
	訪問系その他	1施設・事業所あたり延べ利用者数	-	-

2. 従事者数（常勤換算人数 平成25年3月1日現在）；サービス種類・常勤－非常勤別

(1) 全体

(単位：人)

	全 体				障害者サービス				障害児サービス			
	常勤	非常勤	合計	常勤率	常勤	非常勤	合計	常勤率	常勤	非常勤	合計	常勤率
1 直接処遇職員	4.58	1.54	6.12	74.9%	4.87	1.60	6.47	75.2%	3.56	1.29	4.85	73.4%
(1) サービス管理責任者	0.41	0.01	0.42	97.5%	0.50	0.01	0.51	97.4%	0.09	0.00	0.09	100.0%
(2) サービス提供責任者	0.05	0.00	0.06	94.8%	0.06	0.00	0.07	94.5%	0.02	0.00	0.02	99.9%
(3) 看護職員（保健師、看護師、准看護師）	0.45	0.07	0.52	86.6%	0.48	0.07	0.55	86.9%	0.32	0.06	0.37	84.9%
(4) 理学療法士	0.05	0.01	0.05	88.5%	0.04	0.01	0.04	86.8%	0.08	0.01	0.08	91.4%
(5) 作業療法士	0.03	0.00	0.04	88.4%	0.02	0.00	0.03	86.4%	0.07	0.01	0.07	90.9%
(6) 児童指導員又は指導員	0.33	0.16	0.49	66.8%	0.02	0.00	0.02	80.5%	1.45	0.74	2.18	66.3%
(7) 保育士	0.27	0.08	0.35	77.8%	0.04	0.00	0.04	93.9%	1.11	0.35	1.46	76.1%
(8) 就労支援員	0.08	0.01	0.09	88.6%	0.11	0.01	0.12	89.9%	0.00	0.01	0.01	29.7%
(9) 職業指導員	0.37	0.12	0.49	76.0%	0.46	0.15	0.61	75.6%	0.04	0.00	0.04	95.0%
(10) 生活支援員	2.11	0.63	2.74	77.1%	2.63	0.78	3.42	77.0%	0.23	0.06	0.28	80.3%
(11) ホームヘルパー	0.10	0.21	0.31	31.3%	0.12	0.25	0.37	31.4%	0.02	0.05	0.07	28.7%
(12) 相談支援専門員	0.08	0.01	0.09	91.7%	0.08	0.01	0.09	92.2%	0.08	0.01	0.09	89.8%
(13) 世話人	0.21	0.22	0.43	48.3%	0.26	0.28	0.54	48.3%	0.00	0.00	0.01	52.0%
(14) 地域移行支援従事者・地域定着支援従事者	0.00	0.00	0.01	74.2%	0.00	0.00	0.01	73.3%	0.00	0.00	0.00	80.4%
(15) 訪問支援員	0.00	0.00	0.01	55.5%	0.00	0.00	0.01	51.6%	0.00	0.00	0.01	67.5%
(16) 栄養士	0.05	0.01	0.05	86.3%	0.04	0.01	0.05	85.8%	0.06	0.01	0.06	87.8%
2 その他の職員	1.15	0.35	1.51	76.5%	1.04	0.35	1.39	74.7%	1.56	0.36	1.92	81.1%
合 計	5.74	1.89	7.63	75.2%	5.90	1.96	7.86	75.1%	5.12	1.65	6.78	75.6%
客体数	5,239				4,107				1,132			

参 考	居住支援系	1施設・事業所あたり定員	23.1	19.0	49.9
	日中活動系	1施設・事業所あたり定員	19.4	21.2	14.2
	訪問系その他	1施設・事業所あたり延べ利用者数	586	714	117

【参考：23年調査】

(単位：人)

	全 体				新体系				旧体系				障害児施設等			
	常勤	非常勤	合計	常勤率	常勤	非常勤	合計	常勤率	常勤	非常勤	合計	常勤率	常勤	非常勤	合計	常勤率
1 直接処遇職員	12.28	2.87	15.15	81.0%	10.02	3.43	13.46	74.5%	14.54	1.61	16.14	90.0%	24.95	2.30	27.25	91.6%
(1) サービス管理責任者	0.59	0.01	0.60	98.3%	0.80	0.02	0.82	98.2%	0.16	0.00	0.17	99.8%	0.11	0.00	0.11	100.0%
(2) サービス提供責任者	0.26	0.01	0.27	96.8%	0.38	0.01	0.40	96.7%	0.02	0.00	0.02	99.6%	0.01	0.00	0.01	100.0%
(3) 看護職員（保健師、看護師、准看護師）	1.07	0.13	1.20	88.8%	0.52	0.12	0.63	81.4%	0.74	0.08	0.82	90.4%	7.75	0.52	8.27	93.7%
(4) 理学療法士・作業療法士	0.20	0.02	0.22	89.7%	0.08	0.02	0.10	79.1%	0.07	0.02	0.08	80.2%	1.66	0.06	1.73	96.3%
(5) 児童指導員又は保育士	0.97	0.20	1.17	83.2%	0.30	0.16	0.46	64.4%	0.02	0.00	0.02	100.0%	11.14	1.28	12.43	89.7%
(6) 就労支援員	0.16	0.01	0.18	93.0%	0.20	0.01	0.21	94.0%	0.12	0.01	0.13	89.3%	0.00	0.00	0.00	-
(7) 職業指導員	0.81	0.20	1.01	80.4%	0.68	0.18	0.86	79.1%	1.34	0.30	1.64	81.9%	0.09	0.00	0.10	96.5%
(8) 生活指導員・生活支援員	7.19	1.20	8.39	85.7%	5.89	1.33	7.22	81.6%	11.44	1.10	12.54	91.3%	3.12	0.30	3.43	91.2%
(9) ホームヘルパー	0.40	0.86	1.27	31.9%	0.58	1.28	1.86	31.4%	0.05	0.03	0.08	64.5%	0.01	0.04	0.06	23.5%
(10) 相談支援専門員	0.09	0.01	0.10	91.6%	0.07	0.01	0.08	89.5%	0.07	0.00	0.07	97.2%	0.35	0.03	0.38	91.7%
(11) 世話人	0.24	0.20	0.44	53.9%	0.32	0.28	0.60	53.7%	0.03	0.05	0.08	39.0%	0.14	0.01	0.15	91.1%
(12) 地域移行支援従事者・地域定着支援従事者	-	-	-	-	-	-	-	-	-	-	-	-	-	-	-	-
(13) 訪問支援員	-	-	-	-	-	-	-	-	-	-	-	-	-	-	-	-
(14) 栄養士	0.29	0.02	0.31	94.3%	0.20	0.01	0.21	93.9%	0.47	0.03	0.49	94.9%	0.55	0.04	0.59	93.6%
2 その他の職員	2.78	0.78	3.56	78.1%	1.89	0.60	2.49	75.8%	3.88	0.94	4.82	80.6%	7.06	1.85	8.91	79.2%
合 計	15.05	3.65	18.70	80.5%	11.91	4.04	15.95	74.7%	18.42	2.54	20.96	87.9%	32.00	4.15	36.16	88.5%
客体数	4,336				2,893				1,143				294			

(2) 障害者サービス

(単位：人)

	居宅介護				重度訪問介護				同行援護				行動援護				重度障害者等 包括支援			
	常勤	非常勤	合計	常勤率	常勤	非常勤	合計	常勤率	常勤	非常勤	合計	常勤率	常勤	非常勤	合計	常勤率	常勤	非常勤	合計	常勤率
1 直接処遇職員	1.52	1.99	3.51	43.3%	1.29	2.10	3.39	38.0%	0.53	1.48	2.01	26.5%	1.36	1.71	3.06	44.3%	-	-	-	-
(1) サービス管理責任者	0.13	0.04	0.17	77.7%	0.09	0.01	0.09	93.7%	0.06	0.01	0.08	84.9%	0.05	0.00	0.05	99.5%	-	-	-	-
(2) サービス提供責任者	0.51	0.03	0.54	94.8%	0.36	0.06	0.43	84.9%	0.19	0.01	0.21	93.3%	0.43	0.01	0.44	98.1%	-	-	-	-
(3) 看護職員（保健師、看護師、准看護師）	0.02	0.01	0.03	80.4%	0.00	0.00	0.00	-	0.00	0.00	0.00	0.0%	0.00	0.00	0.00	88.9%	-	-	-	-
(4) 理学療法士	0.00	0.00	0.00	-	0.00	0.00	0.00	-	0.00	0.00	0.00	-	0.00	0.00	0.00	-	-	-	-	-
(5) 作業療法士	0.00	0.00	0.00	-	0.00	0.00	0.00	-	0.00	0.00	0.00	-	0.00	0.00	0.00	-	-	-	-	-
(6) 児童指導員又は指導員	0.00	0.00	0.00	-	0.00	0.00	0.00	-	0.00	0.00	0.00	76.9%	0.01	0.00	0.01	96.8%	-	-	-	-
(7) 保育士	0.00	0.00	0.00	-	0.00	0.00	0.00	-	0.00	0.00	0.00	100.0%	0.00	0.00	0.00	81.1%	-	-	-	-
(8) 就労支援員	0.00	0.00	0.00	-	0.00	0.00	0.00	-	0.00	0.00	0.00	-	0.00	0.00	0.00	-	-	-	-	-
(9) 職業指導員	0.00	0.00	0.00	-	0.00	0.00	0.00	-	0.00	0.00	0.00	-	0.00	0.00	0.00	-	-	-	-	-
(10) 生活支援員	0.01	0.00	0.01	69.7%	0.00	0.00	0.00	-	0.00	0.00	0.00	0.0%	0.01	0.00	0.02	70.8%	-	-	-	-
(11) ホームヘルパー	0.83	1.91	2.74	30.4%	0.84	2.03	2.87	29.2%	0.27	1.45	1.72	15.8%	0.85	1.67	2.52	33.6%	-	-	-	-
(12) 相談支援専門員	0.00	0.00	0.00	-	0.00	0.00	0.00	-	0.00	0.00	0.00	100.0%	0.01	0.00	0.01	89.8%	-	-	-	-
(13) 世話人	0.00	0.00	0.01	82.1%	0.00	0.00	0.00	-	0.00	0.00	0.00	0.0%	0.01	0.01	0.02	36.4%	-	-	-	-
(14) 地域移行支援従事者・地域定着支援従事者	0.00	0.00	0.00	0.0%	0.00	0.00	0.00	-	0.00	0.00	0.00	-	0.00	0.00	0.00	-	-	-	-	-
(15) 訪問支援員	0.01	0.00	0.01	100.0%	0.00	0.00	0.00	66.7%	0.00	0.00	0.01	11.3%	0.00	0.01	0.01	20.0%	-	-	-	-
(16) 栄養士	0.00	0.00	0.00	-	0.00	0.00	0.00	-	0.00	0.00	0.00	-	0.00	0.00	0.00	-	-	-	-	-
2 その他の職員	0.34	0.06	0.40	85.7%	0.28	0.08	0.35	78.3%	0.18	0.02	0.20	92.4%	0.25	0.02	0.28	91.5%	-	-	-	-
合計	1.86	2.05	3.91	47.6%	1.57	2.18	3.75	41.8%	0.72	1.50	2.21	32.4%	1.61	1.73	3.34	48.2%	-	-	-	-
客体数	178				84				181				130				-			

参 考	居住支援系 1施設・事業所あたり定員	0.0	0.0	0.0	0.0
	日中活動系 1施設・事業所あたり定員	0.0	0.0	0.0	0.0
	訪問系その他 1施設・事業所あたり延べ利用者数	1,676	1,489	383	517

【参考：23年調査】

(単位：人)

	居宅介護				重度訪問介護				-				行動援護				重度障害者等 包括支援			
	常勤	非常勤	合計	常勤率	常勤	非常勤	合計	常勤率	-	-	-	-	常勤	非常勤	合計	常勤率	常勤	非常勤	合計	常勤率
1 直接処遇職員	5.21	6.55	11.76	44.3%	5.96	11.19	17.15	34.8%	-	-	-	-	3.52	4.94	8.46	41.6%	-	-	-	-
(1) サービス管理責任者	0.20	0.01	0.21	93.1%	0.25	0.06	0.31	80.1%	-	-	-	-	0.15	0.00	0.15	100.0%	-	-	-	-
(2) サービス提供責任者	1.84	0.07	1.91	96.4%	2.39	0.13	2.52	94.9%	-	-	-	-	1.23	0.01	1.25	98.8%	-	-	-	-
(3) 看護職員（保健師、看護師、准看護師）	0.13	0.03	0.16	78.9%	0.02	0.00	0.02	100.0%	-	-	-	-	0.04	0.01	0.04	85.7%	-	-	-	-
(4) 理学療法士・作業療法士	0.04	0.00	0.04	90.3%	0.00	0.00	0.00	-	-	-	-	-	0.00	0.00	0.00	-	-	-	-	-
(5) 児童指導員又は保育士	0.00	0.00	0.01	50.0%	0.00	0.00	0.00	-	-	-	-	-	0.05	0.02	0.07	71.4%	-	-	-	-
(6) 就労支援員	0.00	0.00	0.00	-	0.00	0.00	0.00	-	-	-	-	-	0.03	0.00	0.03	100.0%	-	-	-	-
(7) 職業指導員	0.00	0.00	0.00	-	0.00	0.00	0.00	-	-	-	-	-	0.00	0.00	0.00	-	-	-	-	-
(8) 生活指導員・生活支援員	0.04	0.02	0.05	65.2%	0.00	0.00	0.00	-	-	-	-	-	0.39	0.05	0.44	88.2%	-	-	-	-
(9) ホームヘルパー	2.86	6.41	9.27	30.8%	3.28	11.00	14.28	23.0%	-	-	-	-	1.63	4.76	6.38	25.5%	-	-	-	-
(10) 相談支援専門員	0.10	0.00	0.11	96.5%	0.02	0.00	0.02	100.0%	-	-	-	-	0.00	0.00	0.00	-	-	-	-	-
(11) 世話人	0.00	0.00	0.00	-	0.00	0.00	0.00	-	-	-	-	-	0.00	0.09	0.09	0.0%	-	-	-	-
(12) 地域移行支援従事者・地域定着支援従事者	-	-	-	-	-	-	-	-	-	-	-	-	-	-	-	-	-	-	-	-
(13) 訪問支援員	-	-	-	-	-	-	-	-	-	-	-	-	-	-	-	-	-	-	-	-
(14) 栄養士	0.01	0.00	0.01	100.0%	0.00	0.00	0.00	-	-	-	-	-	0.00	0.00	0.00	-	-	-	-	-
2 その他の職員	1.49	0.36	1.85	80.7%	1.13	0.16	1.29	87.4%	-	-	-	-	0.82	0.25	1.07	76.4%	-	-	-	-
合計	6.69	6.91	13.61	49.2%	7.09	11.35	18.44	38.5%	-	-	-	-	4.34	5.20	9.53	45.5%	-	-	-	-
客体数	348				49				-				48				-			

参 考	居住支援系 1施設・事業所あたり定員	0.0	0.0	-	0.2
	日中活動系 1施設・事業所あたり定員	0.0	0.6	-	0.0
	訪問系その他 1施設・事業所あたり延べ利用者数	2,490	2,982	-	1,108

(単位：人)

	短期入所				療養介護				生活介護				施設入所支援				共同生活介護			
	常勤	非常勤	合計	常勤率	常勤	非常勤	合計	常勤率	常勤	非常勤	合計	常勤率	常勤	非常勤	合計	常勤率	常勤	非常勤	合計	常勤率
1 直接処遇職員	4.31	1.33	5.64	76.4%	48.23	3.70	51.93	92.9%	8.65	2.88	11.54	75.0%	22.79	3.82	26.62	85.6%	3.76	3.09	6.84	54.9%
(1) サービス管理責任者	0.18	0.00	0.18	99.1%	1.25	0.00	1.25	100.0%	0.81	0.01	0.82	98.9%	1.14	0.00	1.14	99.9%	0.59	0.03	0.62	94.9%
(2) サービス提供責任者	0.01	0.00	0.01	100.0%	0.04	0.00	0.04	100.0%	0.03	0.00	0.03	99.2%	0.01	0.00	0.01	100.0%	0.01	0.00	0.01	100.0%
(3) 看護職員（保健師、看護師、准看護師）	0.59	0.08	0.67	87.9%	28.49	1.56	30.05	94.8%	0.43	0.31	0.73	58.1%	1.51	0.24	1.75	86.4%	0.01	0.01	0.02	64.6%
(4) 理学療法士	0.06	0.01	0.06	91.9%	1.63	0.07	1.71	95.7%	0.03	0.02	0.05	54.4%	0.14	0.02	0.15	89.9%	0.00	0.00	0.00	0.0%
(5) 作業療法士	0.04	0.00	0.04	96.8%	1.03	0.01	1.04	99.4%	0.01	0.01	0.02	40.4%	0.07	0.02	0.09	80.5%	0.00	0.00	0.00	-
(6) 児童指導員又は指導員	0.03	0.00	0.03	89.7%	0.95	0.00	0.95	99.8%	0.04	0.02	0.05	66.9%	0.03	0.02	0.04	59.9%	0.00	0.00	0.00	100.0%
(7) 保育士	0.11	0.00	0.11	100.0%	2.28	0.10	2.38	95.8%	0.03	0.00	0.03	90.9%	0.11	0.02	0.13	86.4%	0.01	0.00	0.01	100.0%
(8) 就労支援員	0.00	0.00	0.01	34.0%	0.00	0.00	0.00	-	0.01	0.00	0.01	78.4%	0.02	0.00	0.02	100.0%	0.00	0.00	0.00	100.0%
(9) 職業指導員	0.02	0.01	0.02	76.8%	0.00	0.00	0.00	-	0.03	0.00	0.03	94.1%	0.03	0.00	0.04	87.5%	0.00	0.00	0.00	80.0%
(10) 生活支援員	3.06	1.13	4.18	73.1%	11.58	1.93	13.51	85.7%	7.08	2.40	9.49	74.7%	19.15	3.31	22.46	85.2%	1.38	1.18	2.56	54.1%
(11) ホームヘルパー	0.03	0.00	0.03	91.5%	0.76	0.00	0.76	100.0%	0.05	0.08	0.13	40.5%	0.07	0.04	0.11	65.4%	0.03	0.00	0.03	95.5%
(12) 相談支援専門員	0.01	0.00	0.01	100.0%	0.09	0.00	0.09	97.5%	0.02	0.00	0.02	100.0%	0.05	0.00	0.05	96.3%	0.00	0.00	0.00	100.0%
(13) 世話人	0.11	0.08	0.19	58.3%	0.00	0.00	0.00	-	0.01	0.01	0.01	45.7%	0.01	0.12	0.13	7.6%	1.72	1.87	3.59	48.0%
(14) 地域移行支援従事者・地域定着支援従事者	0.00	0.00	0.00	-	0.00	0.00	0.00	-	0.00	0.00	0.00	-	0.00	0.00	0.00	-	0.00	0.00	0.00	-
(15) 訪問支援員	0.00	0.00	0.00	-	0.00	0.00	0.00	-	0.00	0.00	0.00	25.0%	0.00	0.00	0.00	-	0.00	0.00	0.00	-
(16) 栄養士	0.06	0.02	0.08	77.3%	0.13	0.02	0.16	85.7%	0.09	0.02	0.11	84.6%	0.46	0.04	0.50	92.3%	0.00	0.00	0.00	0.0%
2 その他の職員	0.85	0.26	1.11	76.6%	8.97	3.24	12.21	73.4%	1.54	0.70	2.24	68.6%	4.67	1.36	6.02	77.5%	0.54	0.18	0.72	75.4%
合 計	5.16	1.59	6.75	76.5%	57.20	6.94	64.14	89.2%	10.19	3.59	13.78	74.0%	27.46	5.18	32.64	84.1%	4.30	3.26	7.56	56.8%
客体数	182				45				448				201				384			

参 考	居住支援系	1施設・事業所あたり定員	5.1	0.0	0.0	51.6	13.5
	日中活動系	1施設・事業所あたり定員	0.0	88.3	28.0	0.0	0.0
	訪問系その他	1施設・事業所あたり延べ利用者数	0	0	0	0	0

【参考：23年調査】

(単位：人)

	短期入所				療養介護				生活介護				(障害者支援施設)				共同生活介護 単独型			
	常勤	非常勤	合計	常勤率	常勤	非常勤	合計	常勤率	常勤	非常勤	合計	常勤率	常勤	非常勤	合計	常勤率	常勤	非常勤	合計	常勤率
1 直接処遇職員	8.68	1.14	9.81	88.4%	-	-	-	-	22.03	4.11	26.14	84.3%	29.37	4.38	33.76	87.0%	3.14	3.39	6.52	48.1%
(1) サービス管理責任者	0.16	0.00	0.17	97.8%	-	-	-	-	1.17	0.01	1.17	99.4%	1.53	0.01	1.54	99.4%	0.55	0.05	0.60	92.2%
(2) サービス提供責任者	0.00	0.01	0.02	21.4%	-	-	-	-	0.08	0.00	0.08	99.8%	0.07	0.00	0.07	100.0%	0.01	0.01	0.02	40.0%
(3) 看護職員（保健師、看護師、准看護師）	0.49	0.06	0.54	89.6%	-	-	-	-	1.30	0.31	1.61	80.5%	1.75	0.25	2.00	87.3%	0.01	0.01	0.02	55.6%
(4) 理学療法士・作業療法士	0.03	0.00	0.03	100.0%	-	-	-	-	0.19	0.06	0.24	77.0%	0.27	0.06	0.33	82.1%	0.00	0.01	0.01	0.0%
(5) 児童指導員又は保育士	0.00	0.00	0.00	-	-	-	-	-	0.05	0.02	0.07	71.3%	0.10	0.00	0.10	98.0%	0.00	0.00	0.00	-
(6) 就労支援員	0.00	0.00	0.00	0.0%	-	-	-	-	0.08	0.00	0.08	98.0%	0.19	0.00	0.19	98.1%	0.00	0.00	0.00	-
(7) 職業指導員	0.26	0.03	0.29	89.4%	-	-	-	-	0.18	0.05	0.23	79.1%	0.53	0.11	0.65	82.4%	0.00	0.04	0.04	0.0%
(8) 生活指導員・生活支援員	7.48	0.99	8.47	88.3%	-	-	-	-	18.07	3.52	21.59	83.7%	23.77	3.82	27.58	86.2%	0.96	1.29	2.25	42.7%
(9) ホームヘルパー	0.02	0.00	0.03	81.8%	-	-	-	-	0.12	0.06	0.18	67.3%	0.08	0.03	0.11	75.0%	0.01	0.09	0.10	6.1%
(10) 相談支援専門員	0.00	0.02	0.03	9.1%	-	-	-	-	0.10	0.00	0.10	95.6%	0.09	0.00	0.09	97.6%	0.00	0.00	0.00	-
(11) 世話人	0.02	0.00	0.02	88.2%	-	-	-	-	0.11	0.05	0.16	67.6%	0.08	0.06	0.14	57.7%	1.60	1.90	3.49	45.7%
(12) 地域移行支援従事者・地域定着支援従事者	-	-	-	-	-	-	-	-	-	-	-	-	-	-	-	-	-	-	-	-
(13) 訪問支援員	-	-	-	-	-	-	-	-	-	-	-	-	-	-	-	-	-	-	-	-
(14) 栄養士	0.21	0.01	0.22	97.2%	-	-	-	-	0.60	0.03	0.63	96.0%	0.93	0.04	0.96	96.1%	0.01	0.00	0.01	78.6%
2 その他の職員	1.53	0.46	1.99	76.9%	-	-	-	-	3.67	1.23	4.90	74.9%	5.13	1.49	6.63	77.4%	0.51	0.23	0.74	69.5%
合 計	10.21	1.60	11.80	86.5%	-	-	-	-	25.71	5.34	31.04	82.8%	34.50	5.88	40.38	85.4%	3.65	3.61	7.26	50.3%
客体数	84				-				630				502				164			

参 考	居住支援系	1施設・事業所あたり定員	5.2	-	33.3	59.3	12.8
	日中活動系	1施設・事業所あたり定員	0.0	-	49.9	61.8	0.0
	訪問系その他	1施設・事業所あたり延べ利用者数	0	-	67	69	4



(単位：人)

	共同生活援助				自立訓練 (機能訓練)				自立訓練 (生活訓練)				就労移行支援				就労継続支援A型			
	常勤	非常勤	合計	常勤率	常勤	非常勤	合計	常勤率	常勤	非常勤	合計	常勤率	常勤	非常勤	合計	常勤率	常勤	非常勤	合計	常勤率
1 直接処遇職員	1.99	1.58	3.57	55.7%	3.32	0.52	3.84	86.3%	2.50	0.54	3.04	82.2%	3.47	0.69	4.16	83.3%	4.14	0.92	5.06	81.8%
(1) サービス管理責任者	0.45	0.07	0.52	87.2%	0.51	0.00	0.51	100.0%	0.52	0.00	0.52	99.5%	0.50	0.01	0.51	98.7%	0.73	0.01	0.74	98.7%
(2) サービス提供責任者	0.01	0.00	0.01	74.0%	0.00	0.00	0.00	100.0%	0.01	0.00	0.01	100.0%	0.01	0.00	0.01	100.0%	0.01	0.00	0.01	100.0%
(3) 看護職員（保健師、看護師、准看護師）	0.01	0.01	0.02	59.7%	0.54	0.05	0.60	91.2%	0.06	0.02	0.08	74.9%	0.01	0.00	0.02	85.8%	0.01	0.00	0.01	66.4%
(4) 理学療法士	0.00	0.00	0.00	-	0.32	0.05	0.38	85.8%	0.00	0.00	0.00	0.0%	0.00	0.00	0.00	-	0.00	0.00	0.00	-
(5) 作業療法士	0.00	0.00	0.00	-	0.21	0.02	0.23	89.5%	0.00	0.00	0.00	90.9%	0.00	0.00	0.00	0.0%	0.00	0.00	0.00	-
(6) 児童指導員又は指導員	0.00	0.00	0.00	-	0.00	0.00	0.00	-	0.01	0.00	0.01	91.7%	0.00	0.00	0.00	-	0.00	0.00	0.00	-
(7) 保育士	0.00	0.00	0.00	-	0.00	0.00	0.00	-	0.00	0.00	0.00	84.5%	0.00	0.00	0.00	-	0.00	0.00	0.00	0.0%
(8) 就労支援員	0.00	0.00	0.00	-	0.03	0.00	0.03	100.0%	0.03	0.00	0.03	90.3%	0.90	0.06	0.96	94.0%	0.14	0.04	0.18	78.8%
(9) 職業指導員	0.00	0.00	0.00	100.0%	0.03	0.00	0.03	100.0%	0.07	0.02	0.09	73.9%	1.05	0.29	1.34	78.4%	2.06	0.58	2.64	78.0%
(10) 生活支援員	0.26	0.24	0.50	52.2%	1.58	0.33	1.91	82.6%	1.73	0.46	2.19	79.1%	0.97	0.32	1.29	74.9%	1.18	0.28	1.46	80.6%
(11) ホームヘルパー	0.00	0.00	0.00	0.0%	0.00	0.00	0.00	93.5%	0.00	0.00	0.00	100.0%	0.00	0.01	0.01	0.0%	0.00	0.00	0.00	100.0%
(12) 相談支援専門員	0.01	0.00	0.01	100.0%	0.04	0.05	0.09	42.7%	0.00	0.00	0.00	100.0%	0.00	0.00	0.00	75.1%	0.01	0.00	0.01	75.0%
(13) 世話人	1.24	1.25	2.49	49.8%	0.00	0.00	0.00	-	0.02	0.01	0.03	63.8%	0.00	0.00	0.01	29.5%	0.00	0.00	0.00	12.2%
(14) 地域移行支援従事者・地域定着支援従事者	0.00	0.00	0.00	100.0%	0.00	0.00	0.00	100.0%	0.00	0.00	0.00	100.0%	0.00	0.00	0.00	-	0.00	0.00	0.00	-
(15) 訪問支援員	0.00	0.01	0.01	0.0%	0.00	0.00	0.00	100.0%	0.03	0.01	0.04	74.7%	0.00	0.00	0.00	-	0.00	0.00	0.00	3.8%
(16) 栄養士	0.00	0.00	0.00	100.0%	0.05	0.01	0.05	87.6%	0.01	0.01	0.02	55.2%	0.02	0.00	0.02	83.3%	0.00	0.00	0.01	57.9%
2 その他の職員	0.46	0.18	0.64	71.4%	0.79	0.26	1.05	75.2%	0.80	0.23	1.02	77.9%	0.71	0.18	0.89	80.0%	1.12	0.32	1.44	77.6%
合計	2.45	1.77	4.22	58.1%	4.10	0.78	4.89	84.0%	3.30	0.77	4.06	81.1%	4.18	0.87	5.05	82.8%	5.25	1.24	6.50	80.9%
客体数	307				78				327				350				320			

参考	居住支援系	1施設・事業所あたり定員	12.5	0.0	20.5	0.0	0.0
	日中活動系	1施設・事業所あたり定員	0.0	15.2	11.4	12.2	20.1
	訪問系その他	1施設・事業所あたり延べ利用者数	0	0	0	0	0

【参考：23年調査】

(単位：人)

	共同生活援助 単独型				自立訓練 (機能訓練)				自立訓練 (生活訓練)				就労移行支援				就労継続支援A型			
	常勤	非常勤	合計	常勤率	常勤	非常勤	合計	常勤率	常勤	非常勤	合計	常勤率	常勤	非常勤	合計	常勤率	常勤	非常勤	合計	常勤率
1 直接処遇職員	2.00	0.98	2.97	67.1%	5.73	2.85	8.58	66.8%	4.57	0.65	5.22	87.5%	4.58	0.98	5.56	82.4%	4.72	0.62	5.34	88.4%
(1) サービス管理責任者	0.50	0.08	0.58	86.2%	0.57	0.00	0.57	100.0%	0.68	0.02	0.70	97.5%	0.63	0.00	0.64	99.3%	0.78	0.00	0.78	99.4%
(2) サービス提供責任者	0.00	0.00	0.00	-	0.21	0.00	0.21	100.0%	0.02	0.00	0.02	100.0%	0.02	0.00	0.02	100.0%	0.05	0.01	0.06	84.6%
(3) 看護職員（保健師、看護師、准看護師）	0.02	0.04	0.05	31.0%	0.99	0.42	1.41	70.2%	0.12	0.06	0.18	67.5%	0.01	0.02	0.03	47.4%	0.04	0.02	0.06	71.4%
(4) 理学療法士・作業療法士	0.00	0.00	0.00	-	0.61	0.03	0.63	96.0%	0.03	0.00	0.03	95.2%	0.02	0.00	0.02	96.8%	0.00	0.00	0.00	-
(5) 児童指導員又は保育士	0.00	0.00	0.00	-	0.00	0.00	0.00	-	0.00	0.00	0.00	-	0.00	0.00	0.00	-	0.01	0.00	0.01	100.0%
(6) 就労支援員	0.00	0.00	0.00	-	0.00	0.00	0.00	-	0.10	0.02	0.11	85.9%	1.19	0.08	1.27	93.6%	0.30	0.01	0.30	97.1%
(7) 職業指導員	0.00	0.00	0.00	-	0.00	0.00	0.00	-	0.16	0.01	0.17	93.3%	1.46	0.40	1.86	78.5%	2.30	0.41	2.71	84.9%
(8) 生活指導員・生活支援員	0.10	0.02	0.12	83.0%	2.45	2.03	4.48	54.7%	3.24	0.50	3.74	86.7%	1.20	0.47	1.68	71.7%	1.15	0.17	1.31	87.3%
(9) ホームヘルパー	0.00	0.00	0.00	-	0.80	0.35	1.15	69.6%	0.05	0.00	0.05	100.0%	0.00	0.00	0.00	-	0.04	0.00	0.04	100.0%
(10) 相談支援専門員	0.00	0.00	0.00	-	0.05	0.00	0.05	100.0%	0.06	0.04	0.10	60.3%	0.02	0.00	0.02	100.0%	0.00	0.00	0.00	-
(11) 世話人	1.35	0.84	2.19	61.5%	0.00	0.00	0.00	-	0.07	0.00	0.07	100.0%	0.00	0.00	0.00	-	0.00	0.00	0.00	-
(12) 地域移行支援従事者・地域定着支援従事者	-	-	-	-	-	-	-	-	-	-	-	-	-	-	-	-	-	-	-	-
(13) 訪問支援員	-	-	-	-	-	-	-	-	-	-	-	-	-	-	-	-	-	-	-	-
(14) 栄養士	0.04	0.00	0.04	100.0%	0.05	0.03	0.08	66.7%	0.04	0.01	0.05	81.3%	0.02	0.00	0.02	93.5%	0.06	0.00	0.07	97.3%
2 その他の職員	0.39	0.15	0.55	72.0%	0.89	0.59	1.47	60.2%	1.11	0.41	1.52	72.8%	0.92	0.25	1.17	78.8%	1.39	0.25	1.63	84.8%
合計	2.39	1.13	3.52	67.9%	6.61	3.44	10.05	65.8%	5.68	1.07	6.74	84.2%	5.50	1.23	6.72	81.8%	6.11	0.87	6.98	87.6%
客体数	55				20				63				128				112			

参考	居住支援系	1施設・事業所あたり定員	10.5	1.2	2.1	0.0	0.1
	日中活動系	1施設・事業所あたり定員	0.0	12.5	14.7	17.3	21.6
	訪問系その他	1施設・事業所あたり延べ利用者数	0	0	0	0	0

(単位：人)

	就労継続支援B型				計画相談支援				地域移行支援				地域定着支援			
	常勤	非常勤	合計	常勤率	常勤	非常勤	合計	常勤率	常勤	非常勤	合計	常勤率	常勤	非常勤	合計	常勤率
1 直接処遇職員	4.12	1.36	5.48	75.2%	0.87	0.09	0.96	90.4%	0.31	0.06	0.37	83.5%	0.52	0.04	0.57	92.1%
(1) サービス管理責任者	0.69	0.01	0.70	99.3%	0.02	0.00	0.02	100.0%	0.00	0.00	0.00	100.0%	0.00	0.00	0.00	-
(2) サービス提供責任者	0.02	0.00	0.02	100.0%	0.00	0.00	0.00	100.0%	0.00	0.00	0.00	-	0.00	0.00	0.00	-
(3) 看護職員（保健師、看護師、准看護師）	0.02	0.02	0.04	57.8%	0.00	0.00	0.00	51.1%	0.00	0.00	0.00	0.0%	0.00	0.00	0.00	-
(4) 理学療法士	0.00	0.00	0.00	0.0%	0.00	0.00	0.00	24.9%	0.00	0.00	0.00	-	0.00	0.00	0.00	-
(5) 作業療法士	0.00	0.00	0.00	0.0%	0.00	0.00	0.00	51.5%	0.00	0.00	0.00	-	0.00	0.00	0.00	-
(6) 児童指導員又は指導員	0.02	0.01	0.03	53.3%	0.00	0.00	0.00	89.2%	0.00	0.00	0.00	0.0%	0.00	0.00	0.00	-
(7) 保育士	0.01	0.00	0.01	96.8%	0.00	0.00	0.01	50.2%	0.00	0.00	0.00	-	0.00	0.00	0.00	-
(8) 就労支援員	0.11	0.03	0.13	78.8%	0.00	0.00	0.00	100.0%	0.00	0.00	0.00	-	0.00	0.00	0.00	-
(9) 職業指導員	1.74	0.66	2.40	72.4%	0.00	0.00	0.00	82.9%	0.00	0.00	0.00	-	0.00	0.00	0.00	-
(10) 生活支援員	1.46	0.60	2.06	71.1%	0.02	0.01	0.03	73.2%	0.01	0.01	0.02	40.1%	0.00	0.00	0.00	100.0%
(11) ホームヘルパー	0.02	0.02	0.04	54.9%	0.00	0.00	0.00	10.6%	0.00	0.00	0.00	-	0.00	0.00	0.00	-
(12) 相談支援専門員	0.01	0.00	0.01	97.1%	0.77	0.05	0.83	93.4%	0.26	0.03	0.29	89.5%	0.47	0.04	0.52	91.4%
(13) 世話人	0.00	0.01	0.01	0.0%	0.00	0.00	0.00	0.0%	0.00	0.00	0.00	-	0.00	0.00	0.00	-
(14) 地域移行支援従事者・地域定着支援従事者	0.00	0.00	0.00	-	0.04	0.01	0.06	74.6%	0.04	0.02	0.05	71.0%	0.05	0.00	0.05	100.0%
(15) 訪問支援員	0.00	0.00	0.00	-	0.00	0.01	0.01	32.1%	0.00	0.00	0.00	-	0.00	0.00	0.00	-
(16) 栄養士	0.02	0.01	0.03	79.4%	0.00	0.00	0.00	100.0%	0.00	0.00	0.00	-	0.00	0.00	0.00	-
2 その他の職員	1.13	0.52	1.66	68.4%	0.33	0.04	0.37	89.2%	0.09	0.01	0.10	93.8%	0.18	0.00	0.19	97.6%
合 計	5.25	1.88	7.13	73.6%	1.20	0.13	1.33	90.0%	0.40	0.07	0.47	85.6%	0.71	0.05	0.75	93.5%
客体数	469				334				76				13			

参	居住支援系	1施設・事業所あたり定員	0.0	0.0	0.0	0.0
考	日中活動系	1施設・事業所あたり定員	23.1	0.0	0.0	0.0
	訪問系その他	1施設・事業所あたり延べ利用者数	0	409	114	441

【参考：23年調査】

(単位：人)

	就労継続支援B型				(相談支援)				-				-			
	常勤	非常勤	合計	常勤率	常勤	非常勤	合計	常勤率	-	-	-	-	-	-	-	-
1 直接処遇職員	5.11	1.40	6.51	78.5%	1.52	0.34	1.86	81.6%	-	-	-	-	-	-	-	-
(1) サービス管理責任者	0.80	0.01	0.81	98.9%	0.00	0.01	0.01	0.0%	-	-	-	-	-	-	-	-
(2) サービス提供責任者	0.03	0.00	0.03	100.0%	0.04	0.00	0.04	100.0%	-	-	-	-	-	-	-	-
(3) 看護職員（保健師、看護師、准看護師）	0.02	0.02	0.03	47.7%	0.00	0.00	0.00	-	-	-	-	-	-	-	-	-
(4) 理学療法士・作業療法士	0.00	0.01	0.01	24.4%	0.04	0.00	0.04	100.0%	-	-	-	-	-	-	-	-
(5) 児童指導員又は保育士	0.02	0.00	0.02	88.9%	0.00	0.00	0.00	-	-	-	-	-	-	-	-	-
(6) 就労支援員	0.31	0.04	0.35	89.3%	0.00	0.00	0.00	-	-	-	-	-	-	-	-	-
(7) 職業指導員	2.09	0.64	2.73	76.6%	0.00	0.00	0.00	-	-	-	-	-	-	-	-	-
(8) 生活指導員・生活支援員	1.72	0.59	2.31	74.6%	0.18	0.12	0.31	60.0%	-	-	-	-	-	-	-	-
(9) ホームヘルパー	0.02	0.02	0.04	43.8%	0.00	0.00	0.00	-	-	-	-	-	-	-	-	-
(10) 相談支援専門員	0.02	0.00	0.02	100.0%	1.25	0.21	1.47	85.6%	-	-	-	-	-	-	-	-
(11) 世話人	0.06	0.06	0.12	50.3%	0.00	0.00	0.00	-	-	-	-	-	-	-	-	-
(12) 地域移行支援従事者・地域定着支援従事者	-	-	-	-	-	-	-	-	-	-	-	-	-	-	-	-
(13) 訪問支援員	-	-	-	-	-	-	-	-	-	-	-	-	-	-	-	-
(14) 栄養士	0.02	0.02	0.03	50.4%	0.00	0.00	0.00	-	-	-	-	-	-	-	-	-
2 その他の職員	1.17	0.39	1.55	75.1%	0.66	0.19	0.85	77.5%	-	-	-	-	-	-	-	-
合 計	6.28	1.79	8.07	77.8%	2.18	0.53	2.71	80.3%	-	-	-	-	-	-	-	-
客体数	361				26				-				-			

参	居住支援系	1施設・事業所あたり定員	0.8	0.0	-	-
考	日中活動系	1施設・事業所あたり定員	27.9	0.0	-	-
	訪問系その他	1施設・事業所あたり延べ利用者数	5	35	-	-

### (3) 障害児サービス

(単位：人)

	福祉型障害児入所施設				医療型障害児入所施設				児童発達支援				医療型児童発達支援				放課後等デイサービス			
	常勤	非常勤	合計	常勤率	常勤	非常勤	合計	常勤率	常勤	非常勤	合計	常勤率	常勤	非常勤	合計	常勤率	常勤	非常勤	合計	常勤率
1 直接処遇職員	12.68	1.33	14.01	90.5%	7.89	0.62	8.52	92.7%	3.42	1.69	5.11	67.0%	4.02	0.44	4.45	90.2%	2.63	2.05	4.67	56.2%
(1) サービス管理責任者	0.14	0.00	0.14	100.0%	0.11	0.00	0.11	100.0%	0.07	0.00	0.07	100.0%	0.05	0.00	0.05	100.0%	0.16	0.00	0.16	100.0%
(2) サービス提供責任者	0.03	0.00	0.03	100.0%	0.00	0.00	0.00	100.0%	0.01	0.00	0.01	98.9%	0.00	0.00	0.00	-	0.04	0.00	0.04	100.0%
(3) 看護職員（保健師、看護師、准看護師）	0.49	0.09	0.59	84.2%	3.92	0.29	4.21	93.1%	0.11	0.07	0.18	61.4%	0.35	0.07	0.42	82.3%	0.06	0.04	0.09	60.5%
(4) 理学療法士	0.02	0.00	0.02	95.2%	0.73	0.01	0.74	99.0%	0.07	0.02	0.09	83.1%	0.80	0.05	0.84	94.3%	0.00	0.01	0.01	36.5%
(5) 作業療法士	0.00	0.00	0.00	60.0%	0.54	0.02	0.56	97.2%	0.09	0.02	0.11	80.6%	0.60	0.01	0.60	98.9%	0.01	0.00	0.01	94.9%
(6) 児童指導員又は指導員	6.07	0.66	6.73	90.2%	0.36	0.02	0.38	94.7%	1.14	0.62	1.76	64.7%	0.52	0.01	0.53	98.2%	1.61	1.55	3.16	50.8%
(7) 保育士	4.17	0.37	4.54	91.8%	0.72	0.03	0.75	96.0%	1.80	0.92	2.72	66.3%	1.44	0.22	1.66	86.6%	0.50	0.19	0.69	71.9%
(8) 就労支援員	0.00	0.00	0.00	-	0.00	0.00	0.00	-	0.00	0.00	0.00	-	0.00	0.00	0.00	-	0.01	0.02	0.03	29.7%
(9) 職業指導員	0.33	0.00	0.33	100.0%	0.00	0.00	0.00	100.0%	0.01	0.00	0.01	100.0%	0.00	0.00	0.00	-	0.01	0.01	0.01	53.6%
(10) 生活支援員	0.98	0.12	1.10	89.5%	1.36	0.25	1.61	84.7%	0.04	0.02	0.06	59.9%	0.00	0.00	0.00	-	0.15	0.08	0.22	65.9%
(11) ホームヘルパー	0.00	0.00	0.00	-	0.03	0.01	0.04	65.4%	0.00	0.00	0.00	20.5%	0.00	0.00	0.00	-	0.05	0.14	0.20	27.6%
(12) 相談支援専門員	0.03	0.00	0.03	100.0%	0.10	0.00	0.10	99.9%	0.05	0.01	0.06	84.4%	0.16	0.08	0.23	67.5%	0.01	0.00	0.01	100.0%
(13) 世話人	0.02	0.04	0.06	39.3%	0.00	0.00	0.00	-	0.00	0.00	0.00	0.0%	0.00	0.00	0.00	-	0.01	0.00	0.01	73.9%
(14) 地域移行支援従事者・地域定着支援従事者	0.01	0.00	0.01	100.0%	0.00	0.00	0.00	-	0.00	0.00	0.00	-	0.00	0.00	0.00	-	0.00	0.00	0.00	-
(15) 訪問支援員	0.00	0.00	0.00	-	0.00	0.00	0.00	-	0.00	0.00	0.00	100.0%	0.00	0.00	0.00	-	0.00	0.00	0.00	-
(16) 栄養士	0.39	0.05	0.44	88.8%	0.01	0.00	0.01	100.0%	0.04	0.00	0.05	90.7%	0.11	0.00	0.11	100.0%	0.01	0.01	0.02	67.5%
2 その他の職員	4.97	1.27	6.24	79.6%	2.30	0.60	2.90	79.5%	1.67	0.45	2.12	78.8%	1.93	0.50	2.43	79.5%	1.37	0.24	1.61	85.3%
合 計	17.65	2.61	20.26	87.1%	10.20	1.22	11.42	89.3%	5.10	2.14	7.23	70.5%	5.94	0.94	6.88	86.4%	4.00	2.28	6.28	63.7%
客体数	110				62				298				21				368			

参 居住支援系	1施設・事業所あたり定員	36.8	73.1	0.0	0.0
日中活動系	1施設・事業所あたり定員	0.0	0.0	16.1	36.4
訪問系その他	1施設・事業所あたり延べ利用者数	0	0	0	0

【参考：23年調査】

(単位：人)

	(障害児入所施設)				-				(児童デイサービス)				(障害児通所施設)				-			
	常勤	非常勤	合計	常勤率	-	-	-	-	常勤	非常勤	合計	常勤率	常勤	非常勤	合計	常勤率	-	-	-	-
1 直接処遇職員	38.06	2.13	40.19	94.7%	-	-	-	-	4.61	2.45	7.07	65.3%	13.11	2.45	15.56	84.2%	-	-	-	-
(1) サービス管理責任者	0.14	0.00	0.14	100.0%	-	-	-	-	0.91	0.02	0.92	98.3%	0.07	0.00	0.07	100.0%	-	-	-	-
(2) サービス提供責任者	0.02	0.00	0.02	100.0%	-	-	-	-	0.15	0.00	0.15	100.0%	0.00	0.00	0.00	-	-	-	-	
(3) 看護職員（保健師、看護師、准看護師）	15.31	0.82	16.13	94.9%	-	-	-	-	0.07	0.09	0.16	42.3%	0.66	0.28	0.95	70.1%	-	-	-	-
(4) 理学療法士・作業療法士	2.36	0.03	2.40	98.6%	-	-	-	-	0.14	0.05	0.19	74.0%	1.05	0.09	1.13	92.2%	-	-	-	-
(5) 児童指導員又は保育士	14.01	0.77	14.78	94.8%	-	-	-	-	2.95	1.86	4.81	61.3%	8.85	1.71	10.56	83.8%	-	-	-	-
(6) 就労支援員	0.00	0.00	0.00	-	-	-	-	-	0.00	0.00	0.00	-	0.00	0.00	0.00	-	-	-	-	
(7) 職業指導員	0.21	0.01	0.22	96.5%	-	-	-	-	0.00	0.00	0.00	100.0%	0.00	0.00	0.00	-	-	-	-	
(8) 生活指導員・生活支援員	4.74	0.31	5.06	93.8%	-	-	-	-	0.18	0.10	0.27	64.6%	1.63	0.30	1.93	84.7%	-	-	-	-
(9) ホームヘルパー	0.03	0.10	0.13	23.5%	-	-	-	-	0.20	0.32	0.52	38.5%	0.00	0.00	0.00	-	-	-	-	
(10) 相談支援専門員	0.13	0.03	0.15	81.7%	-	-	-	-	0.02	0.02	0.03	48.2%	0.50	0.03	0.54	93.7%	-	-	-	-
(11) 世話人	0.31	0.03	0.34	91.1%	-	-	-	-	0.00	0.00	0.00	0.0%	0.00	0.00	0.00	-	-	-	-	
(12) 地域移行支援従事者・地域定着支援従事者	-	-	-	-	-	-	-	-	-	-	-	-	-	-	-	-	-	-	-	-
(13) 訪問支援員	-	-	-	-	-	-	-	-	-	-	-	-	-	-	-	-	-	-	-	-
(14) 栄養士	0.79	0.03	0.82	96.1%	-	-	-	-	0.01	0.00	0.01	100.0%	0.34	0.04	0.38	88.8%	-	-	-	-
2 その他の職員	12.33	2.51	14.84	83.1%	-	-	-	-	0.88	0.27	1.15	76.6%	2.42	1.30	3.72	65.0%	-	-	-	-
合 計	50.39	4.63	55.02	91.6%	-	-	-	-	5.49	2.72	8.21	66.9%	15.53	3.75	19.28	80.5%	-	-	-	-
客体数	131				-				238				162				-			

参 居住支援系	1施設・事業所あたり定員	55.6	-	0.0	0.0
日中活動系	1施設・事業所あたり定員	3.5	-	17.6	35.3
訪問系その他	1施設・事業所あたり延べ利用者数	32	-	63	0

(単位：人)

	保育所等訪問支援				障害児相談支援			
	常勤	非常勤	合計	常勤率	常勤	非常勤	合計	常勤率
1 直接処遇職員	0.09	0.03	0.11	75.3%	0.35	0.05	0.40	87.9%
(1) サービス管理責任者	0.00	0.00	0.00	100.0%	0.00	0.00	0.00	100.0%
(2) サービス提供責任者	0.00	0.00	0.00	-	0.00	0.00	0.00	100.0%
(3) 看護職員（保健師、看護師、准看護師）	0.00	0.00	0.00	91.8%	0.00	0.00	0.00	47.3%
(4) 理学療法士	0.00	0.00	0.00	25.3%	0.00	0.00	0.00	0.0%
(5) 作業療法士	0.00	0.00	0.00	99.9%	0.00	0.00	0.00	-
(6) 児童指導員又は指導員	0.01	0.00	0.01	68.2%	0.02	0.00	0.02	94.8%
(7) 保育士	0.02	0.01	0.04	63.4%	0.00	0.00	0.00	47.9%
(8) 就労支援員	0.00	0.00	0.00	-	0.00	0.00	0.00	100.0%
(9) 職業指導員	0.00	0.00	0.00	-	0.00	0.00	0.00	-
(10) 生活支援員	0.00	0.00	0.00	-	0.00	0.00	0.00	61.2%
(11) ホームヘルパー	0.00	0.00	0.00	-	0.00	0.00	0.00	7.3%
(12) 相談支援専門員	0.00	0.00	0.00	100.0%	0.31	0.03	0.34	90.8%
(13) 世話人	0.00	0.00	0.00	-	0.00	0.00	0.00	-
(14) 地域移行支援従事者・地域定着支援従事者	0.00	0.00	0.00	-	0.01	0.00	0.01	72.4%
(15) 訪問支援員	0.04	0.01	0.05	83.5%	0.00	0.01	0.01	33.5%
(16) 栄養士	0.00	0.00	0.00	100.0%	0.00	0.00	0.00	100.0%
2 その他の職員	0.13	0.01	0.14	89.9%	0.12	0.01	0.13	93.9%
合計	0.21	0.04	0.26	83.4%	0.47	0.06	0.53	89.4%
客体数	68				205			

参 考	居住支援系 1施設・事業所あたり定員	0.0	0.0
	日中活動系 1施設・事業所あたり定員	0.0	0.0
	訪問系その他 1施設・事業所あたり延べ利用者数	78	131

【参考：23年調査】

(単位：人)

	-				-			
	-	-	-	-	-	-	-	-
1 直接処遇職員	-	-	-	-	-	-	-	-
(1) サービス管理責任者	-	-	-	-	-	-	-	-
(2) サービス提供責任者	-	-	-	-	-	-	-	-
(3) 看護職員（保健師、看護師、准看護師）	-	-	-	-	-	-	-	-
(4) 理学療法士・作業療法士	-	-	-	-	-	-	-	-
(5) 児童指導員又は保育士	-	-	-	-	-	-	-	-
(6) 就労支援員	-	-	-	-	-	-	-	-
(7) 職業指導員	-	-	-	-	-	-	-	-
(8) 生活指導員・生活支援員	-	-	-	-	-	-	-	-
(9) ホームヘルパー	-	-	-	-	-	-	-	-
(10) 相談支援専門員	-	-	-	-	-	-	-	-
(11) 世話人	-	-	-	-	-	-	-	-
(12) 地域移行支援従事者・地域定着支援従事者	-	-	-	-	-	-	-	-
(13) 訪問支援員	-	-	-	-	-	-	-	-
(14) 栄養士	-	-	-	-	-	-	-	-
2 その他の職員	-	-	-	-	-	-	-	-
合計	-	-	-	-	-	-	-	-
客体数	-				-			

参 考	居住支援系 1施設・事業所あたり定員	-	-
	日中活動系 1施設・事業所あたり定員	-	-
	訪問系その他 1施設・事業所あたり延べ利用者数	-	-

### 3. 職員1人あたり給与（平成25年1年分）；サービス種類・常勤－非常勤別

#### (1) 全体

(単位：円)

	全 体		障害者サービス		障害児サービス	
	常勤	非常勤	常勤	非常勤	常勤	非常勤
1 サービス管理責任者	4,653,238	3,702,739	4,654,805	3,702,739	4,630,917	0
2 サービス提供責任者	3,346,800	2,570,609	3,349,287	2,557,276	3,236,728	4,557,200
3 看護職員（保健師、看護師、准看護師）	5,099,608	2,583,153	4,989,089	2,488,613	5,188,419	2,709,026
4 理学療法士	4,506,848	3,830,703	4,468,598	4,173,553	4,532,379	2,822,320
5 作業療法士	4,238,611	3,725,112	4,031,187	5,358,041	4,352,967	2,773,348
6 児童指導員又は指導員	3,396,128	1,780,855	3,588,689	1,607,063	3,383,539	1,788,117
7 保育士	3,528,303	2,102,866	3,727,395	2,335,801	3,506,635	2,087,505
8 就労支援員	3,480,990	1,897,862	3,483,896	1,897,862	2,882,968	0
9 職業指導員	2,949,133	1,874,178	2,928,734	1,874,178	3,765,123	0
10 生活支援員	3,301,377	1,903,901	3,309,946	1,904,075	3,171,555	1,901,695
11 ホームヘルパー	2,989,083	2,337,165	2,985,477	2,337,679	3,135,981	2,287,903
12 相談支援専門員	4,026,204	2,479,656	3,906,420	2,390,450	4,236,937	2,609,748
13 世話人	2,699,800	1,939,071	2,705,422	1,941,271	1,992,565	1,369,092
14 地域移行支援従事者・地域定着支援従事者	3,414,188	2,285,877	3,353,105	2,077,432	3,689,065	2,806,989
15 訪問支援員	3,939,484	2,435,290	2,875,369	2,650,732	4,480,459	1,851,260
16 栄養士	3,852,916	2,562,015	3,870,477	2,547,314	3,810,350	2,591,150
客体数	3,728		2,886		842	

参	居住支援系	1施設・事業所あたり定員	22.9	19.3	46.4
考	日中活動系	1施設・事業所あたり定員	19.0	20.5	14.4
	訪問系その他	1施設・事業所あたり延べ利用者数	584	751	123

【参考：23年調査】

(単位：円)

	全 体		新体系		旧体系		障害児施設等	
	常勤	非常勤	常勤	非常勤	常勤	非常勤	常勤	非常勤
1 サービス管理責任者	4,906,322	2,628,863	4,876,837	2,628,863	5,140,694	0	5,441,398	0
2 サービス提供責任者	3,409,187	2,329,042	3,349,264	2,329,042	4,994,148	0	5,076,829	0
3 看護職員（保健師、看護師、准看護師）	4,812,384	2,677,759	4,431,041	2,620,436	4,356,019	2,740,392	5,306,630	2,758,893
4 理学療法士・作業療法士	4,493,476	3,783,902	4,312,664	4,122,091	4,477,027	3,414,906	4,582,090	3,175,950
5 児童指導員又は保育士	3,853,271	1,994,226	3,079,407	1,799,062	3,659,881	0	4,055,426	2,226,480
6 就労支援員	3,737,111	2,050,622	3,741,146	2,065,036	3,720,122	2,031,981	0	0
7 職業指導員	3,369,904	1,857,677	3,162,447	1,886,770	3,605,821	1,816,653	4,523,381	0
8 生活指導員・生活支援員	3,695,889	1,978,878	3,567,128	1,963,622	3,842,322	2,008,824	4,088,833	2,216,261
9 ホームヘルパー	2,638,020	2,225,261	2,627,519	2,224,808	3,413,828	2,374,155	2,914,850	2,329,600
10 相談支援専門員	4,522,674	2,819,389	4,156,917	2,637,026	4,538,929	2,684,000	5,323,073	3,606,797
11 世話人	2,963,154	1,980,578	2,986,201	1,986,947	2,553,877	1,900,441	2,870,213	1,883,396
12 地域移行支援従事者・地域定着支援従事者	-	-	-	-	-	-	-	-
13 訪問支援員	-	-	-	-	-	-	-	-
14 栄養士	3,991,424	2,635,892	3,899,049	2,564,507	3,951,014	2,766,277	4,468,930	2,476,325
客体数	3,546		2,335		969		237	

## (2) 障害者サービス

(単位：円)

	居宅介護		重度訪問介護		同行援護		行動援護		重度障害者等 包括支援	
	常勤	非常勤	常勤	非常勤	常勤	非常勤	常勤	非常勤	常勤	非常勤
1 サービス管理責任者	3,701,602	0	3,381,563	0	3,358,075	3,321,928	4,450,884	1,560,000	-	-
2 サービス提供責任者	3,304,073	1,953,520	3,316,036	2,692,537	3,179,775	2,418,745	3,748,566	3,147,556	-	-
3 看護職員（保健師、看護師、准看護師）	1,424,940	1,075,641	0	0	0	0	3,462,969	0	-	-
4 理学療法士	0	0	0	0	0	0	0	0	-	-
5 作業療法士	0	0	0	0	0	0	0	0	-	-
6 児童指導員又は指導員	0	0	0	0	1,562,617	1,174,568	0	0	-	-
7 保育士	0	0	0	0	1,506,566	0	0	0	-	-
8 就労支援員	0	0	0	0	0	0	0	0	-	-
9 職業指導員	0	0	0	0	0	0	0	0	-	-
10 生活支援員	1,350,000	0	0	0	0	0	3,964,277	2,735,012	-	-
11 ホームヘルパー	2,891,147	2,216,762	3,174,038	2,251,788	2,758,722	2,467,526	3,054,889	2,293,751	-	-
12 相談支援専門員	0	0	0	0	0	0	4,194,753	0	-	-
13 世話人	0	0	0	0	0	0	0	0	-	-
14 地域移行支援従事者・地域定着支援従事者	0	0	0	0	0	0	0	0	-	-
15 訪問支援員	0	0	0	0	0	0	0	0	-	-
16 栄養士	0	0	0	0	0	0	0	0	-	-
客体数	87		44		87		77		-	

参 考	居住支援系	1施設・事業所あたり定員	0.0	0.0	0.0	0.0	-
	日中活動系	1施設・事業所あたり定員	0.0	0.0	0.0	0.0	-
	訪問系その他	1施設・事業所あたり延べ利用者数	2,060	2,393	334	557	-

【参考：23年調査】

(単位：円)

	居宅介護		重度訪問介護		-		行動援護		重度障害者等 包括支援	
	常勤	非常勤	常勤	非常勤	-	-	常勤	非常勤	常勤	非常勤
1 サービス管理責任者	2,977,055	2,387,033	3,502,074	0	-	-	2,824,159	0	-	-
2 サービス提供責任者	3,239,737	2,355,365	2,972,244	2,091,104	-	-	3,401,020	4,330,433	-	-
3 看護職員（保健師、看護師、准看護師）	3,648,108	3,025,184	0	0	-	-	1,166,905	0	-	-
4 理学療法士・作業療法士	4,417,359	4,549,392	0	0	-	-	0	0	-	-
5 児童指導員又は保育士	0	0	0	0	-	-	0	5,400,000	-	-
6 就労支援員	0	0	0	0	-	-	0	0	-	-
7 職業指導員	0	0	0	0	-	-	0	0	-	-
8 生活指導員・生活支援員	2,183,017	2,400,353	2,374,470	2,169,134	-	-	2,578,396	1,060,451	-	-
9 ホームヘルパー	2,578,251	2,304,536	2,844,841	2,215,154	-	-	2,835,889	1,949,846	-	-
10 相談支援専門員	3,331,712	3,177,790	2,549,600	0	-	-	0	0	-	-
11 世話人	0	0	0	0	-	-	0	1,754,424	-	-
12 地域移行支援従事者・地域定着支援従事者	-	-	-	-	-	-	-	-	-	-
13 訪問支援員	-	-	-	-	-	-	-	-	-	-
14 栄養士	3,659,622	0	0	0	-	-	0	0	-	-
客体数	240		31		-		37		-	

参 考	居住支援系	1施設・事業所あたり定員	0.0	0.0	-	0.2
	日中活動系	1施設・事業所あたり定員	0.0	1.0	-	0.0
	訪問系その他	1施設・事業所あたり延べ利用者数	2,629	2,407	-	1,249

(単位：円)

	短期入所		療養介護		生活介護		施設入所支援		共同生活介護	
	常勤	非常勤	常勤	非常勤	常勤	非常勤	常勤	非常勤	常勤	非常勤
1 サービス管理責任者	5,511,847	5,471,550	5,778,799	0	4,957,481	3,949,300	5,426,254	0	4,557,928	4,442,321
2 サービス提供責任者	3,333,148	0	0	0	3,178,900	0	4,347,893	0	3,659,571	0
3 看護職員（保健師、看護師、准看護師）	4,763,121	2,849,552	5,227,445	2,379,806	4,073,122	2,583,619	4,343,527	2,562,586	3,302,871	2,276,582
4 理学療法士	3,968,156	3,049,500	4,640,181	3,309,739	4,102,825	3,825,944	4,549,229	4,834,125	0	0
5 作業療法士	4,331,996	6,394,833	4,129,624	0	3,578,591	4,152,895	3,918,505	6,052,383	0	0
6 児童指導員又は指導員	2,226,193	1,307,980	4,559,411	1,969,840	0	1,765,563	3,115,700	1,899,013	0	0
7 保育士	2,759,904	0	4,042,709	2,293,197	3,098,308	2,652,256	3,286,220	2,715,992	0	0
8 就労支援員	5,139,283	0	0	0	2,362,275	0	4,104,839	0	0	0
9 職業指導員	3,772,737	0	0	0	3,509,455	2,129,952	0	0	0	0
10 生活支援員	3,499,200	1,676,240	3,419,225	1,710,035	3,180,077	1,914,438	3,633,102	1,930,100	3,100,481	2,216,937
11 ホームヘルパー	2,676,010	3,948,521	0	0	3,198,939	1,668,000	3,567,667	2,406,433	0	0
12 相談支援専門員	0	0	3,846,544	1,919,504	4,164,930	0	4,769,424	0	0	0
13 世話人	3,093,465	2,674,626	0	0	2,064,880	1,909,628	1,827,521	1,795,708	2,864,038	2,010,375
14 地域移行支援従事者・地域定着支援従事者	0	0	0	0	0	0	0	0	0	0
15 訪問支援員	0	0	0	0	0	0	0	0	0	0
16 栄養士	3,767,449	3,288,308	3,442,021	0	3,863,095	1,930,659	4,004,097	2,543,835	0	0
客体数	120		24		299		135		258	

参 考	居住支援系	1施設・事業所あたり定員	5.0	0.0	0.0	51.4	14.0
	日中活動系	1施設・事業所あたり定員	0.0	77.0	28.1	0.0	0.0
	訪問系その他	1施設・事業所あたり延べ利用者数	0	0	0	0	0

【参考：23年調査】

(単位：円)

	短期入所		療養介護		生活介護		(障害者支援施設)		共同生活介護 単独型	
	常勤	非常勤	常勤	非常勤	常勤	非常勤	常勤	非常勤	常勤	非常勤
1 サービス管理責任者	4,975,370	3,200,000	-	-	5,575,381	2,530,640	5,738,783	0	4,437,537	2,717,305
2 サービス提供責任者	0	0	-	-	4,447,535	0	4,735,744	0	4,126,983	0
3 看護職員（保健師、看護師、准看護師）	4,381,740	2,867,305	-	-	4,220,366	2,608,303	4,532,784	2,821,529	1,620,000	2,942,750
4 理学療法士・作業療法士	5,670,807	0	-	-	4,302,408	4,172,814	4,311,900	4,115,697	0	0
5 児童指導員又は保育士	0	0	-	-	3,543,272	1,824,789	3,966,033	0	0	0
6 就労支援員	0	0	-	-	3,877,836	0	4,676,359	1,245,546	0	0
7 職業指導員	3,177,899	1,283,375	-	-	3,460,687	2,024,633	3,779,315	2,047,383	0	0
8 生活指導員・生活支援員	3,442,177	1,796,152	-	-	3,671,268	1,978,136	3,694,679	2,046,576	2,795,330	2,085,471
9 ホームヘルパー	0	0	-	-	2,748,758	1,580,498	2,424,214	1,400,114	0	1,531,800
10 相談支援専門員	0	0	-	-	4,502,381	1,231,991	4,968,345	1,349,650	2,337,509	0
11 世話人	3,244,093	2,744,867	-	-	2,999,925	2,140,601	2,416,812	1,922,717	3,077,385	2,249,090
12 地域移行支援従事者・地域定着支援従事者	-	-	-	-	-	-	-	-	-	-
13 訪問支援員	-	-	-	-	-	-	-	-	-	-
14 栄養士	4,391,162	1,604,875	-	-	3,911,380	2,689,928	3,980,940	2,670,462	2,556,660	5,499,120
客体数	64		-		519		418		139	

参 考	居住支援系	1施設・事業所あたり定員	5.2	-	34.0	59.9	13.3
	日中活動系	1施設・事業所あたり定員	0.0	-	49.8	61.8	0.0
	訪問系その他	1施設・事業所あたり延べ利用者数	0	-	32	22	0

(単位：円)

	共同生活援助		自立訓練 (機能訓練)		自立訓練 (生活訓練)		就労移行支援		就労継続支援A型	
	常勤	非常勤	常勤	非常勤	常勤	非常勤	常勤	非常勤	常勤	非常勤
1 サービス管理責任者	4,113,600	2,684,543	5,653,888	0	4,534,547	0	4,711,867	4,459,537	3,843,716	4,112,464
2 サービス提供責任者	4,084,408	0	0	0	2,699,549	0	6,734,681	0	0	0
3 看護職員(保健師、看護師、准看護師)	2,071,268	2,902,800	4,043,931	3,344,956	3,703,622	2,315,021	4,426,806	2,342,427	6,481,221	3,947,738
4 理学療法士	0	0	4,300,885	4,811,787	0	4,500,000	0	0	0	0
5 作業療法士	0	0	4,020,043	5,690,937	4,143,167	0	0	3,680,000	0	0
6 児童指導員又は指導員	0	0	0	0	3,098,871	1,465,512	0	0	0	0
7 保育士	0	0	0	0	2,891,097	0	0	0	0	0
8 就労支援員	0	0	3,976,641	0	3,213,192	0	3,536,445	2,322,674	3,598,915	1,520,808
9 職業指導員	4,220,000	0	4,024,562	0	2,561,336	1,956,287	3,063,079	1,890,968	2,701,758	1,822,682
10 生活支援員	3,129,014	2,278,932	3,234,259	1,896,015	3,100,447	1,681,077	3,128,978	1,862,378	2,715,019	1,832,679
11 ホームヘルパー	0	0	0	0	1,800,000	0	0	0	0	0
12 相談支援専門員	3,060,000	0	4,654,057	1,535,391	4,119,173	0	1,850,180	0	0	0
13 世話人	2,567,486	1,836,511	0	0	1,680,822	2,050,542	0	1,881,583	0	1,289,096
14 地域移行支援従事者・地域定着支援従事者	0	0	0	0	0	0	0	0	0	0
15 訪問支援員	0	0	0	0	2,829,353	3,151,669	0	0	0	0
16 栄養士	0	0	4,191,289	1,310,337	3,308,633	2,787,194	4,129,295	0	2,879,881	0
客体数	213		57		243		273		251	

参 考	居住支援系	1施設・事業所あたり定員	13.2	0.0	21.0	0.0	0.0
	日中活動系	1施設・事業所あたり定員	0.0	15.5	11.7	12.1	20.4
	訪問系その他	1施設・事業所あたり延べ利用者数	0	0	0	0	0

【参考：23年調査】

(単位：円)

	共同生活援助 単独型		自立訓練 (機能訓練)		自立訓練 (生活訓練)		就労移行支援		就労継続支援A型	
	常勤	非常勤	常勤	非常勤	常勤	非常勤	常勤	非常勤	常勤	非常勤
1 サービス管理責任者	3,416,672	2,136,902	4,429,398	0	4,017,780	2,667,480	4,394,191	3,392,053	4,028,342	0
2 サービス提供責任者	0	3,352,545	2,671,723	0	3,655,605	0	0	0	4,460,597	1,923,450
3 看護職員(保健師、看護師、准看護師)	0	2,876,228	2,954,479	2,120,451	3,772,721	1,638,329	0	0	2,963,383	2,752,800
4 理学療法士・作業療法士	0	0	4,132,022	0	0	0	0	3,280,000	0	0
5 児童指導員又は保育士	0	0	0	0	0	0	0	0	1,068,000	0
6 就労支援員	0	0	0	0	1,540,283	2,898,420	3,558,196	1,533,272	3,234,241	2,596,939
7 職業指導員	0	0	0	0	2,397,155	0	2,860,350	2,006,541	2,878,175	1,913,272
8 生活指導員・生活支援員	2,377,978	5,429,440	3,210,816	1,803,949	3,097,045	1,966,849	2,925,437	2,041,136	2,912,987	1,740,307
9 ホームヘルパー	0	0	2,045,194	3,068,975	0	0	0	0	0	0
10 相談支援専門員	0	0	6,352,175	0	0	0	5,378,269	0	0	0
11 世話人	2,909,782	2,223,918	0	0	0	0	0	0	2,380,000	0
12 地域移行支援従事者・地域定着支援従事者	-	-	-	-	-	-	-	-	-	-
13 訪問支援員	-	-	-	-	-	-	-	-	-	-
14 栄養士	0	0	6,437,436	0	5,076,972	0	3,003,623	2,410,004	3,521,115	0
客体数	48		14		49		115		91	

参 考	居住支援系	1施設・事業所あたり定員	10.9	1.8	2.6	0.0	0.1
	日中活動系	1施設・事業所あたり定員	0.0	13.7	13.5	17.7	21.7
	訪問系その他	1施設・事業所あたり延べ利用者数	0	0	0	0	0



(単位：円)

	就労継続支援B型		計画相談支援		地域移行支援		地域定着支援	
	常勤	非常勤	常勤	非常勤	常勤	非常勤	常勤	非常勤
1 サービス管理責任者	4,419,245	4,777,900	4,300,034	0	5,079,566	0	0	0
2 サービス提供責任者	2,911,370	0	0	0	0	0	0	0
3 看護職員（保健師、看護師、准看護師）	4,117,614	1,977,769	3,940,617	1,731,553	0	0	0	0
4 理学療法士	0	0	4,349,290	4,800,000	0	0	0	0
5 作業療法士	0	2,577,987	3,624,395	6,000,000	0	0	0	0
6 児童指導員又は指導員	1,496,214	2,544,831	2,642,942	3,214,137	0	1,596,688	0	0
7 保育士	1,679,698	0	0	0	0	0	0	0
8 就労支援員	3,044,353	1,881,766	0	0	0	0	0	0
9 職業指導員	3,018,851	1,896,540	2,578,701	0	0	0	0	0
10 生活支援員	3,095,297	1,825,112	2,742,100	2,433,483	2,938,838	2,736,885	0	0
11 ホームヘルパー	0	0	0	0	0	0	0	0
12 相談支援専門員	0	0	3,883,751	2,445,577	3,988,842	2,899,888	3,630,904	1,680,185
13 世話人	0	0	0	2,221,931	0	0	0	0
14 地域移行支援従事者・地域定着支援従事者	0	0	3,131,916	2,251,028	3,607,811	1,985,811	1,905,257	0
15 訪問支援員	0	0	3,178,306	1,899,326	0	0	0	0
16 栄養士	3,704,311	2,881,215	3,422,747	0	0	0	0	0
客体数	359		279		68		12	

参 考	居住支援系	1施設・事業所あたり定員	0.0	0.0	0.0	0.0
	日中活動系	1施設・事業所あたり定員	23.2	0.0	0.0	0.0
	訪問系その他	1施設・事業所あたり延べ利用者数	0	432	121	477

【参考：23年調査】

(単位：円)

	就労継続支援B型		(相談支援)		-		-	
	常勤	非常勤	常勤	非常勤	-	-	-	-
1 サービス管理責任者	4,164,287	0	0	0	-	-	-	-
2 サービス提供責任者	2,712,464	0	3,721,000	0	-	-	-	-
3 看護職員（保健師、看護師、准看護師）	3,670,076	2,465,525	0	0	-	-	-	-
4 理学療法士・作業療法士	0	3,915,523	3,602,500	0	-	-	-	-
5 児童指導員又は保育士	1,750,000	2,394,490	0	0	-	-	-	-
6 就労支援員	3,533,533	2,370,843	0	0	-	-	-	-
7 職業指導員	3,101,232	1,765,040	0	0	-	-	-	-
8 生活指導員・生活支援員	3,021,822	1,831,213	2,695,063	3,092,727	-	-	-	-
9 ホームヘルパー	2,129,181	0	0	0	-	-	-	-
10 相談支援専門員	2,482,228	0	4,096,725	2,725,527	-	-	-	-
11 世話人	1,792,404	1,607,461	0	0	-	-	-	-
12 地域移行支援従事者・地域定着支援従事者	-	-	-	-	-	-	-	-
13 訪問支援員	-	-	-	-	-	-	-	-
14 栄養士	3,904,259	2,272,518	0	0	-	-	-	-
客体数	312		24		-		-	

参 考	居住支援系	1施設・事業所あたり定員	1.0	0.0	-	-
	日中活動系	1施設・事業所あたり定員	28.1	0.0	-	-
	訪問系その他	1施設・事業所あたり延べ利用者数	6	36	-	-

### (3) 障害児サービス

(単位：円)

	福祉型障害児 入所施設		医療型障害児 入所施設		児童発達支援		医療型児童 発達支援		放課後等 デイサービス	
	常勤	非常勤	常勤	非常勤	常勤	非常勤	常勤	非常勤	常勤	非常勤
1 サービス管理責任者	5,548,175	0	5,500,472	0	4,394,995	0	7,482,234	0	3,158,422	0
2 サービス提供責任者	6,964,051	0	0	0	2,177,794	4,557,200	0	0	2,955,845	0
3 看護職員（保健師、看護師、准看護師）	4,425,249	3,493,678	5,179,379	2,653,653	5,282,356	2,849,051	6,002,440	3,408,580	3,483,229	1,937,273
4 理学療法士	4,899,880	0	4,451,647	2,521,478	4,086,034	2,700,905	5,029,629	4,016,942	0	1,200,000
5 作業療法士	0	2,577,900	4,198,595	2,281,914	4,203,731	3,417,321	5,517,674	3,682,625	3,252,098	1,041,870
6 児童指導員又は指導員	3,756,993	2,131,858	4,300,664	2,458,708	3,223,404	1,705,942	4,559,307	0	2,577,629	1,685,054
7 保育士	3,575,016	2,108,453	3,968,328	2,240,465	3,295,566	2,103,923	4,221,947	2,871,727	2,771,788	1,709,904
8 就労支援員	0	0	0	0	0	0	0	0	2,378,865	0
9 職業指導員	4,178,699	0	0	0	1,396,415	0	0	0	2,297,207	0
10 生活支援員	3,255,535	2,129,888	3,250,816	1,913,036	2,847,900	1,738,700	0	0	2,541,741	2,326,438
11 ホームヘルパー	0	0	3,475,305	0	0	2,593,583	0	0	2,457,333	2,175,284
12 相談支援専門員	3,857,028	0	4,523,300	1,919,504	5,097,897	3,285,533	5,232,109	3,124,999	0	0
13 世話人	2,557,417	1,800,000	0	0	0	1,163,898	0	0	1,889,865	0
14 地域移行支援従事者・地域定着支援従事者	3,091,801	0	0	0	0	0	0	0	0	0
15 訪問支援員	0	0	0	0	2,744,874	0	0	0	0	0
16 栄養士	3,855,450	3,016,195	3,448,327	0	3,813,841	2,320,632	4,657,285	0	3,145,376	2,050,206
客体数	81		36		227		14		247	

参 考	居住支援系	1施設・事業所あたり定員	36.7	68.0	0.0	0.0	0.0
	日中活動系	1施設・事業所あたり定員	0.0	0.0	16.4	34.6	11.3
	訪問系その他	1施設・事業所あたり延べ利用者数	0	0	0	0	0

【参考：23年調査】

(単位：円)

	(障害児入所施設)		-		(児童デイサービス)		(障害児通所施設)		-	
	常勤	非常勤	-	-	常勤	非常勤	常勤	非常勤	-	-
1 サービス管理責任者	5,506,096	0	-	-	4,243,647	2,424,866	5,313,256	0	-	-
2 サービス提供責任者	5,076,829	0	-	-	3,085,101	1,178,397	0	0	-	-
3 看護職員（保健師、看護師、准看護師）	5,337,705	2,883,105	-	-	3,607,360	2,399,657	4,832,121	2,451,146	-	-
4 理学療法士・作業療法士	4,514,017	2,128,960	-	-	4,047,592	3,581,233	4,690,622	3,388,383	-	-
5 児童指導員又は保育士	4,052,990	2,108,801	-	-	2,980,090	1,810,420	4,045,569	2,277,248	-	-
6 就労支援員	0	0	-	-	0	0	0	0	-	-
7 職業指導員	4,523,381	0	-	-	0	0	0	0	-	-
8 生活指導員・生活支援員	3,645,093	2,072,388	-	-	3,146,610	2,007,465	4,720,667	2,370,831	-	-
9 ホームヘルパー	2,914,850	2,329,600	-	-	2,563,780	1,270,420	0	0	-	-
10 相談支援専門員	4,236,010	2,991,795	-	-	1,528,950	0	5,731,809	4,631,800	-	-
11 世話人	2,870,213	1,883,396	-	-	0	1,681,728	0	0	-	-
12 地域移行支援従事者・地域定着支援従事者	-	-	-	-	-	-	-	-	-	-
13 訪問支援員	-	-	-	-	-	-	-	-	-	-
14 栄養士	4,581,994	3,247,911	-	-	0	0	4,203,298	1,756,177	-	-
客体数	110		-		194		126		-	

参 考	居住支援系	1施設・事業所あたり定員	49.5	-	0.0	0.0	-
	日中活動系	1施設・事業所あたり定員	2.7	-	16.8	34.7	-
	訪問系その他	1施設・事業所あたり延べ利用者数	38	-	48	0	-

(単位：円)

	保育所等訪問支援		障害児相談支援	
	常勤	非常勤	常勤	非常勤
1 サービス管理責任者	3,766,264	0	6,004,107	0
2 サービス提供責任者	0	0	0	0
3 看護職員（保健師、看護師、准看護師）	3,363,403	5,400,000	6,993,268	3,203,207
4 理学療法士	5,984,865	0	0	4,800,000
5 作業療法士	3,769,418	1,454,867	0	0
6 児童指導員又は指導員	3,209,298	1,934,209	2,966,531	2,857,965
7 保育士	3,091,198	2,257,355	5,951,638	1,594,209
8 就労支援員	0	0	3,387,071	0
9 職業指導員	0	0	0	0
10 生活支援員	0	0	2,673,008	1,633,503
11 ホームヘルパー	0	0	0	0
12 相談支援専門員	4,249,497	0	4,187,328	2,534,707
13 世話人	0	0	0	0
14 地域移行支援従事者・地域定着支援従事者	0	0	3,792,041	2,806,989
15 訪問支援員	4,647,448	1,371,315	3,289,294	2,699,162
16 栄養士	3,565,715	0	3,337,267	0
客体数	60		177	

参 考	居住支援系	1施設・事業所あたり定員	0.0	0.0
	日中活動系	1施設・事業所あたり定員	0.0	0.0
	訪問系その他	1施設・事業所あたり延べ利用者数	70	141

【参考：23年調査】

(単位：円)

	-		-	
	-	-	-	-
1 サービス管理責任者	-	-	-	-
2 サービス提供責任者	-	-	-	-
3 看護職員（保健師、看護師、准看護師）	-	-	-	-
4 理学療法士・作業療法士	-	-	-	-
5 児童指導員又は保育士	-	-	-	-
6 就労支援員	-	-	-	-
7 職業指導員	-	-	-	-
8 生活指導員・生活支援員	-	-	-	-
9 ホームヘルパー	-	-	-	-
10 相談支援専門員	-	-	-	-
11 世話人	-	-	-	-
12 地域移行支援従事者・地域定着支援従事者	-	-	-	-
13 訪問支援員	-	-	-	-
14 栄養士	-	-	-	-
客体数	-		-	

参 考	居住支援系	1施設・事業所あたり定員	-	-
	日中活動系	1施設・事業所あたり定員	-	-
	訪問系その他	1施設・事業所あたり延べ利用者数	-	-