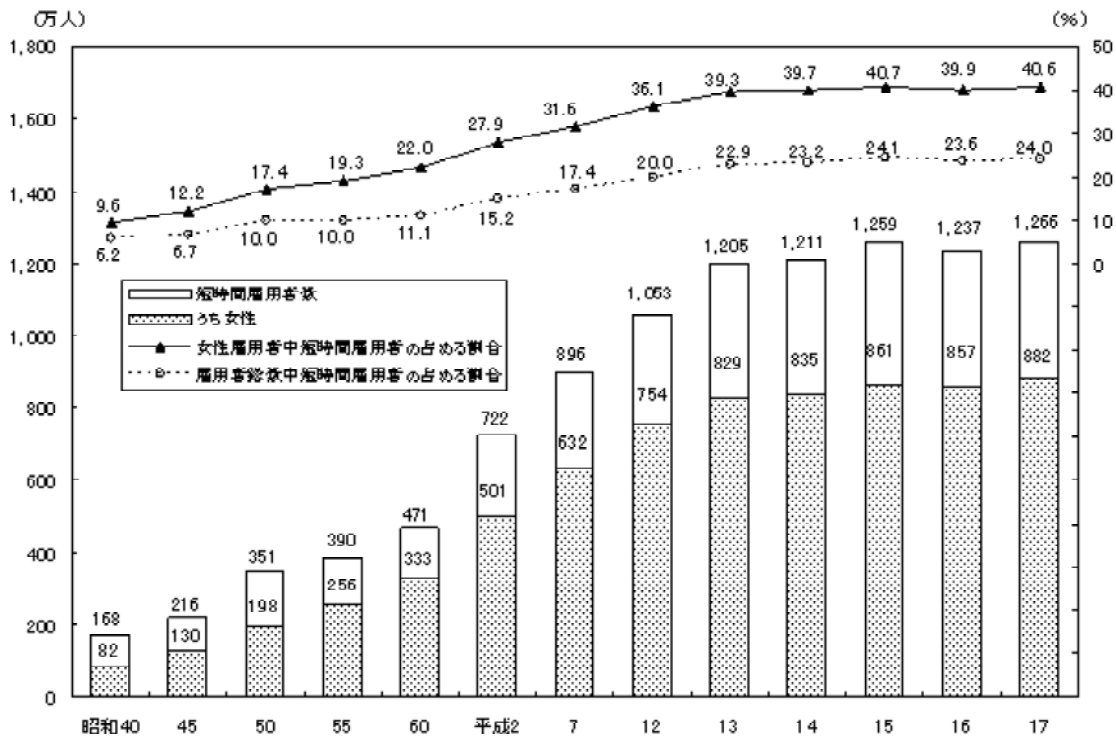
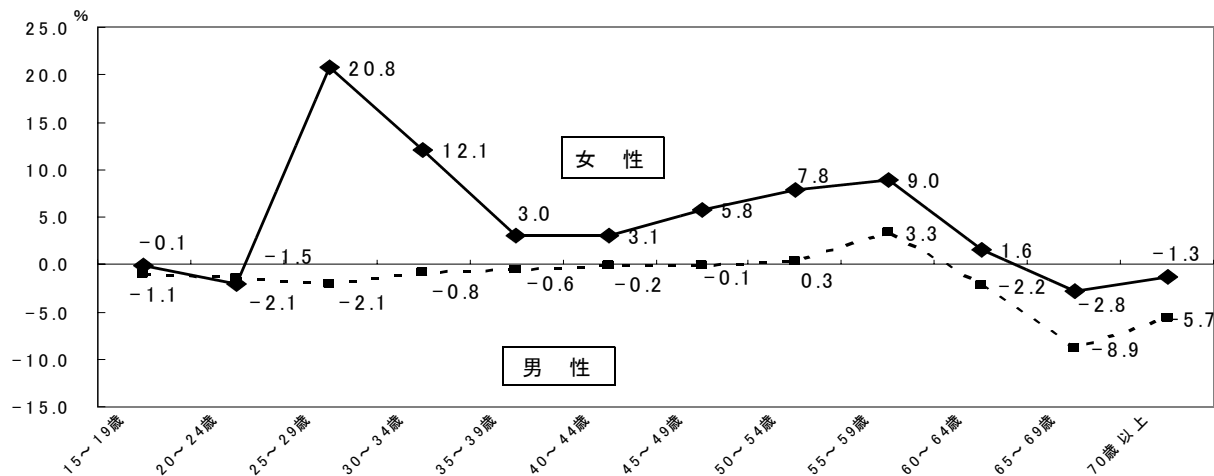


図表1-19 短時間雇用者（週間就業時間35時間未満の者）数及び構成比の推移  
—非農林業—



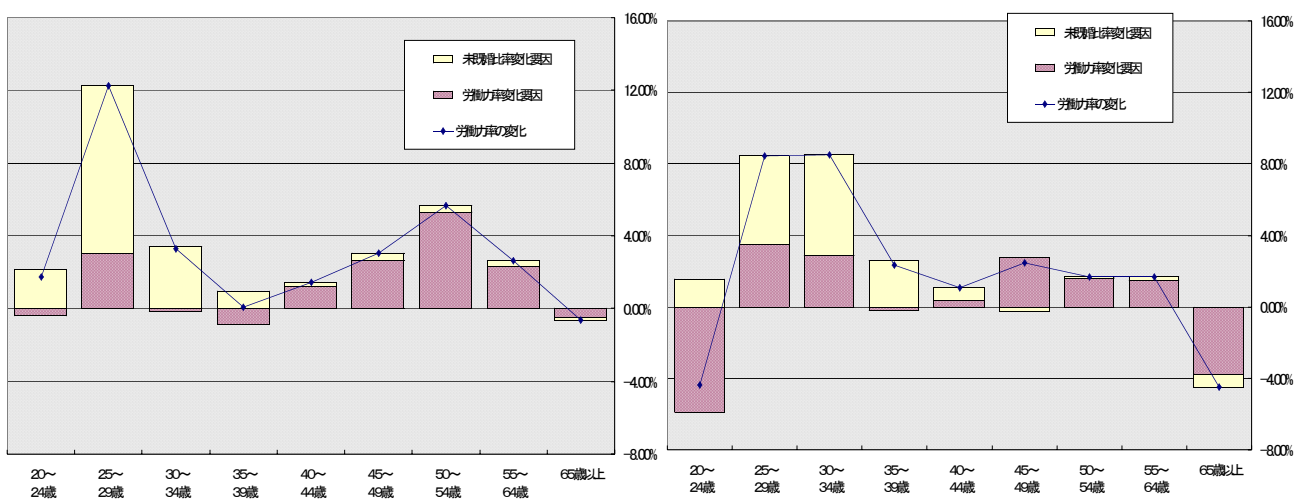
資料出所：総務省統計局「労働力調査」

図表2-1 年齢階級別労働力率の変動（昭和60年→平成17年）



資料出所：総務省統計局「労働力調査」（昭和60年、平成17年）

図表2-2 中高年女性の年齢階級別労働力変化の要因分解  
 〈昭和60年→平成7年〉 〈平成7年→平成17年〉



資料出所 総務省統計局「労働力調査」より 雇用均等・児童家庭局試算  
 (注) 要因分解については以下のとおり。

$$\alpha = \frac{\sum Ni \alpha_i}{N} \text{ より}$$

$$\Delta \alpha = \underbrace{\frac{\sum (Ni + \frac{\Delta Ni}{2}) \Delta \alpha_i}{N + \Delta N}}_{\text{労働力率変化効果}} + \underbrace{\frac{\sum (\alpha_i + \frac{\Delta \alpha_i}{2}) \Delta Ni - \alpha \Delta N}{N + \Delta N}}_{\text{未既婚人口構成変化効果}}$$

N：15歳以上人口 α：労働力率  
 (―は未既婚計、添字 i は未既婚別を表す)