

Ⅳ よくある質問 ～ Frequently Asked Questions ～

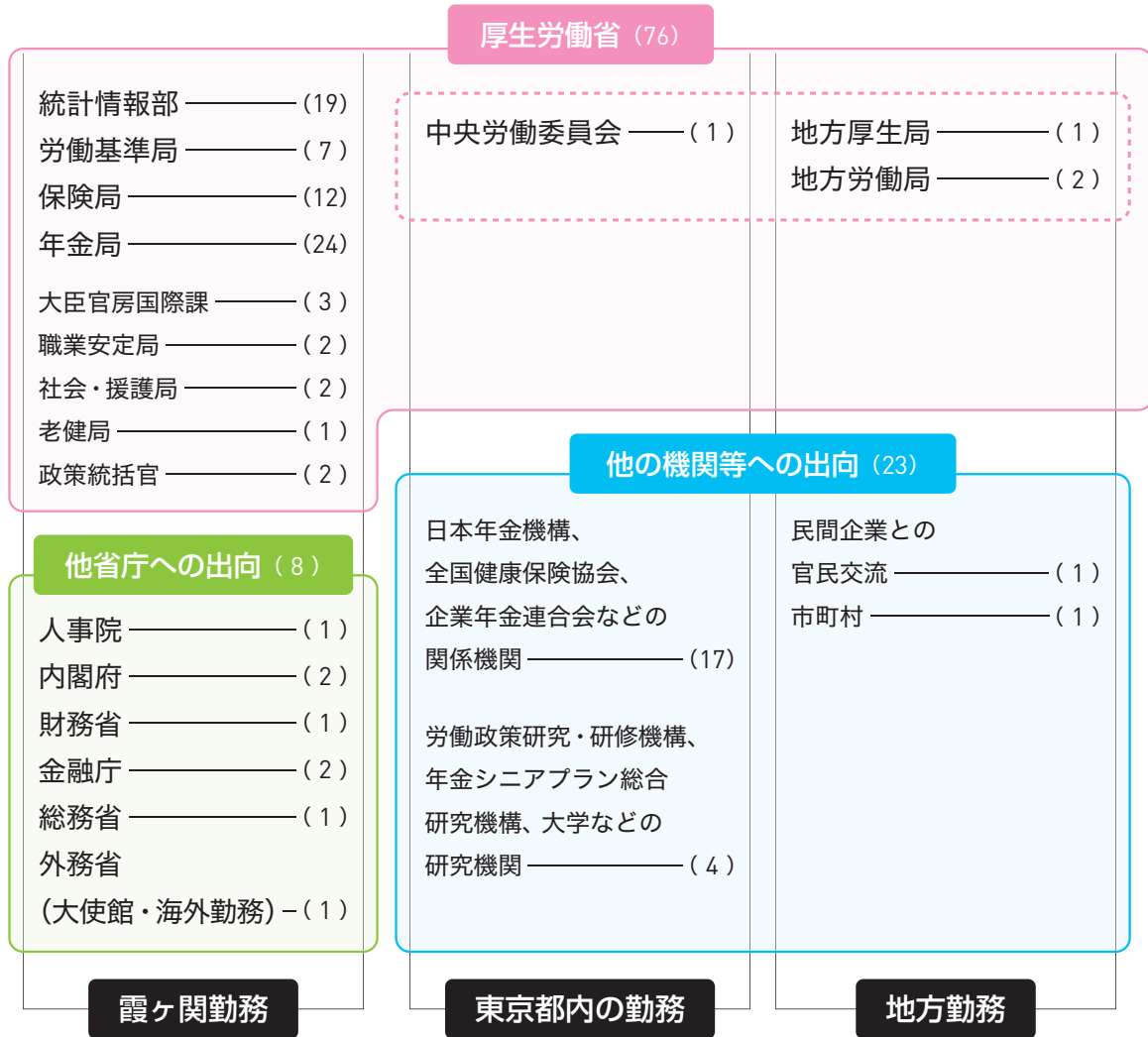
Q1 数理職として採用されると、こういった部署に配属されるのですか。

A

厚生労働省の数理職は、数理的な素養を必要とする部署はもちろん、適性に応じて様々な部署に配属されています。また、他省庁や関係団体への出向も行われています。

現状は、以下のような配置になっていますが、数理職が行っている業務は様々な分野で重要になってきており、将来的に活躍の場はさらに広がっていくと思われまます。

数理職の配置状況（107名）



※ () 内の数値は、数理職の配置人数。(平成28年1月1日現在)

Q2 どのような人材を募集しているのですか。

A

業務において、数学や数理科学の専門的知識を必要とする場合が多くあるため、国家公務員総合職試験のうち、「数理科学・物理・地球科学」で合格した者の中から採用しています。また、学部生対象の「大卒程度試験」、大学院生対象の「院卒者試験」のいずれからも受け付けています。

なお、例えば数学をとっていても解析、代数、幾何、統計など様々な分野がありますが、大学(院)における専攻分野に関して、特段の指定はありません。社会経済の複雑な現象について、その本質を的確に捉えるために必要な分析力やモデル構築能力を持った人材を期待しています。

しかし、なによりも大切なのは、厚生労働施策に取り組む意欲と国民のために働きたいという志です。