

第122回 市町村職員を対象とするセミナー
「地域ケア会議の推進について」

金沢市・とびうめでの地域ケア会議の実際

2016.10.28

石川県金沢市

金沢市地域包括支援センターとびうめ

中 恵美





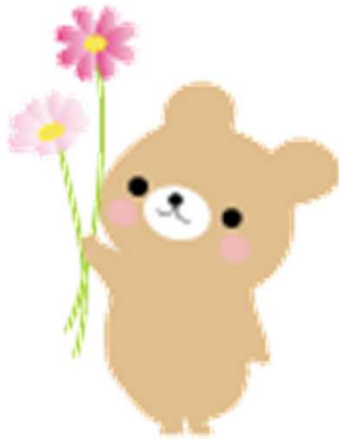
今日、お伝えしたいこと

- 金沢市・とびうめの概況
- 私たちの地域ケア会議の考え方
- 地域ケア会議のデザインと4つの特徴

※限られた時間のなかではありますが、
地域ケア会議の紹介をおこなうことをとおして、
私たちがセンターの実践のなかで大切にしている
ことをお伝えできれば、と思います。



金沢市地域包括支援センターとびうめ 概況



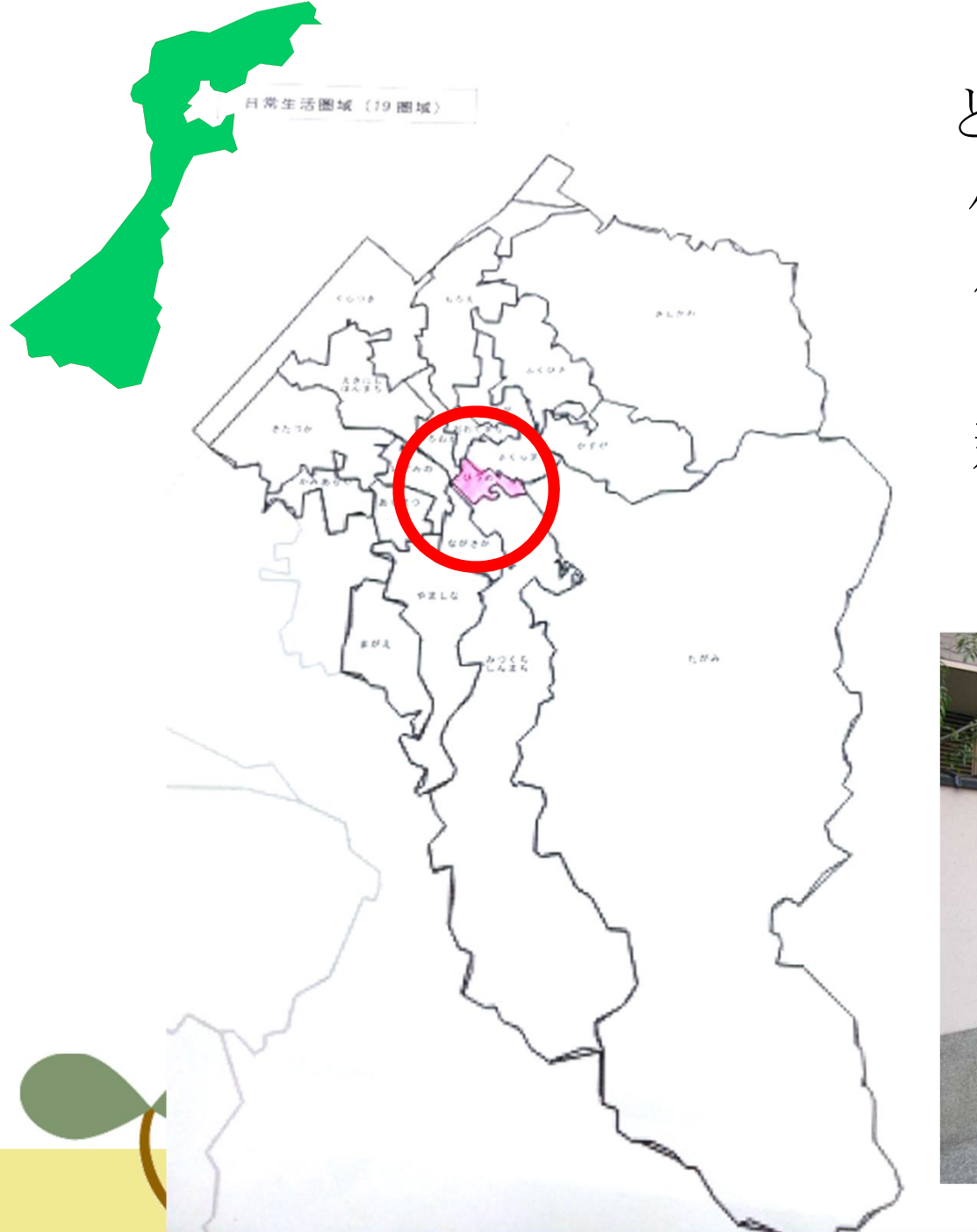
金沢市（石川県）

- 人口453390人（H28.4.1）
- 高齢化率 約25.2%
- 世帯数 20122
- 地域包括支援センター
（市委託19ヶ所＋ブランチ2ヶ所）

職員5名 資格内訳

保健師	1
看護師	1
社会福祉士	3
精神保健福祉士	1
ケアマネジャー	5
主任ケアマネジャー	3
認知症地域支援推進員	3





とびうめ担当エリア

小学校区2つ分

小立野地区：人口8245人

高齢化率30.7%

新竪地区：人口4176人

高齢化率35.3%



金沢市

の委託体制

介護保険課

健康政策課

長寿福祉課

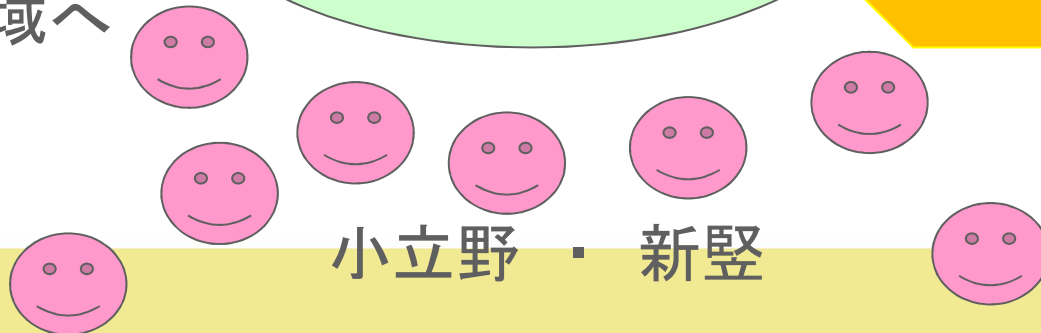
中立公平性
地域住民のための
総合相談窓口

金沢市地域包括
支援センター
とびうめ

運営懇談会

19ヶ所の法人へ
委託
より身近な地域へ

小立野 ・ 新竪



私たちが考える地域ケア会議
～地域で展開する地域包括ケア～

※事例でご紹介しますね

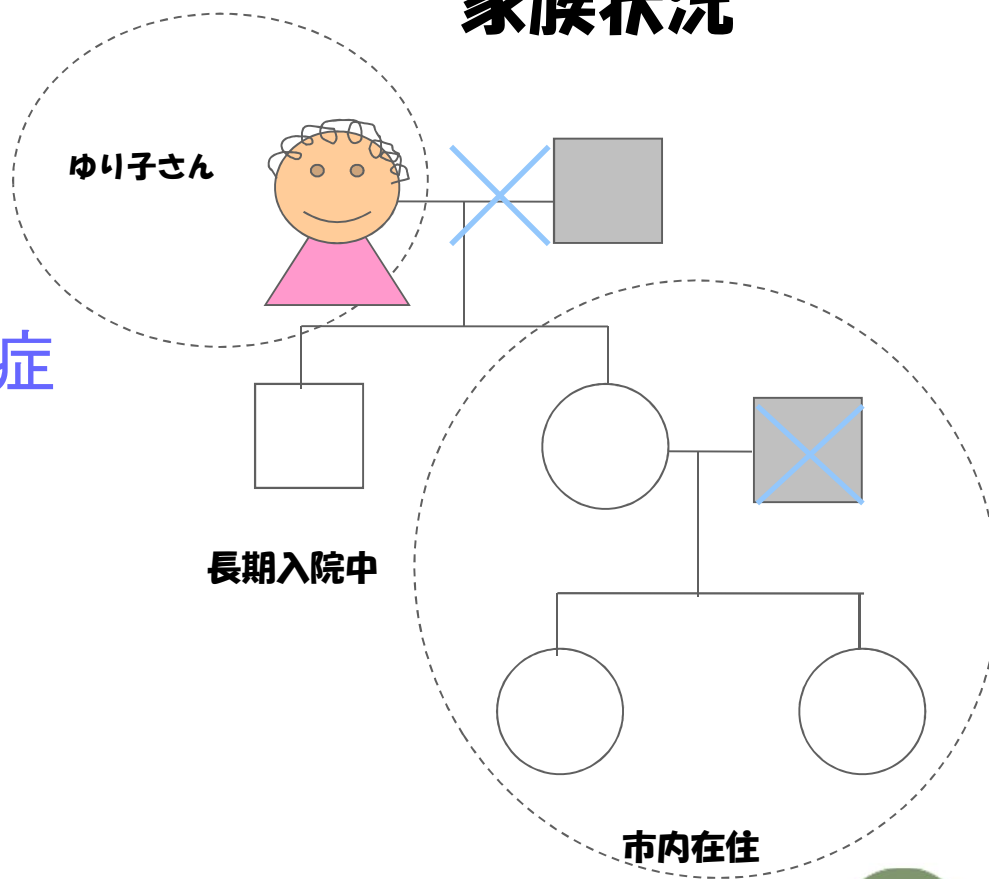


事例の基本情報

ゆり子さん

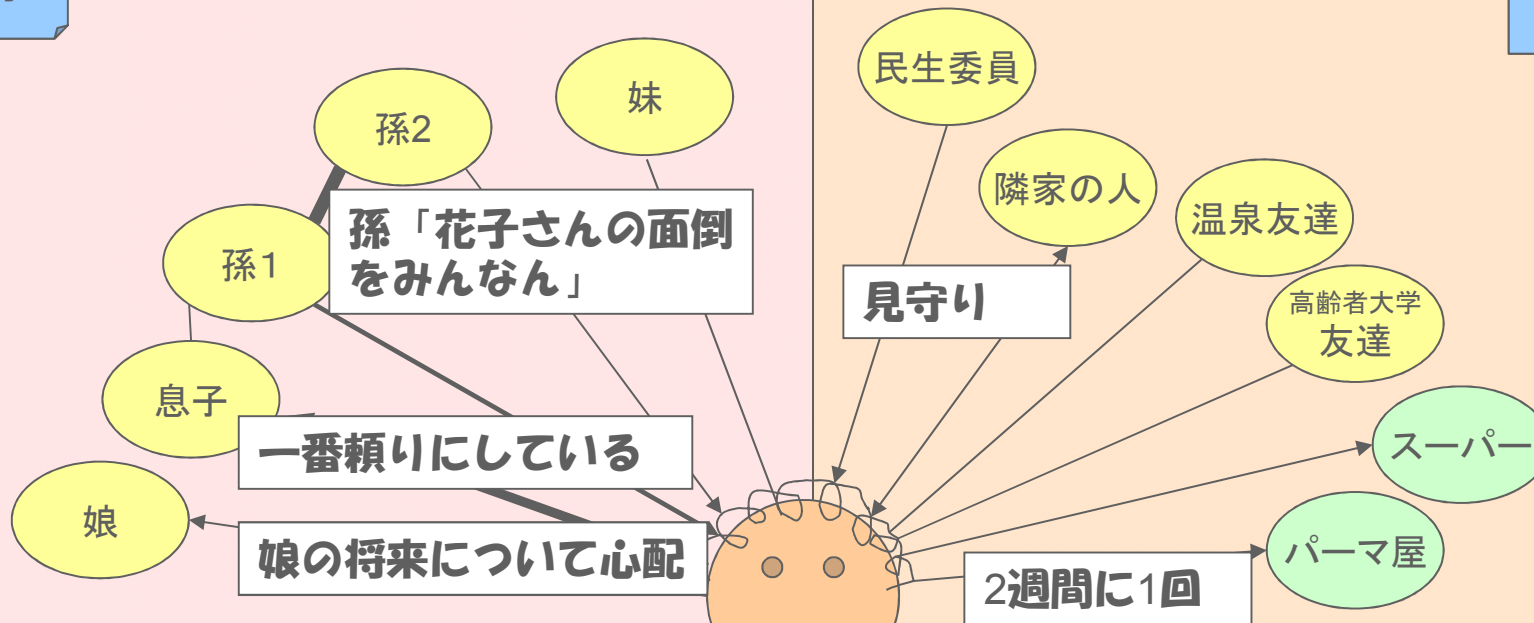
- 80歳代 女性
- 要介護度: 要介護1
- 診断名:
アルツハイマー型認知症
- 社交的で友達が多い
- 趣味: 旅行 民謡
高齢者大学
- 2週間に1回 パーマ屋
- 掃除好き

家族状況



自助

互助



「自分で買い物
に行って、料理
して食べとる
わ」

主治医

見守り

地域包括

行政

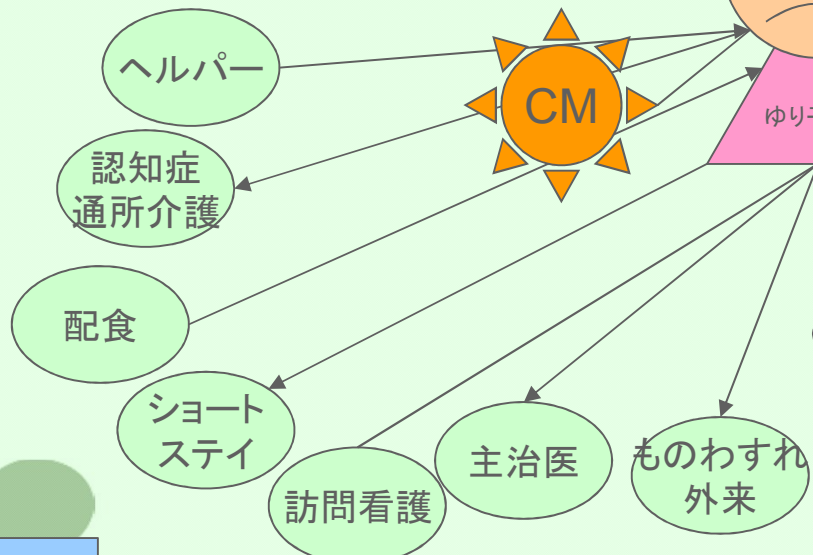
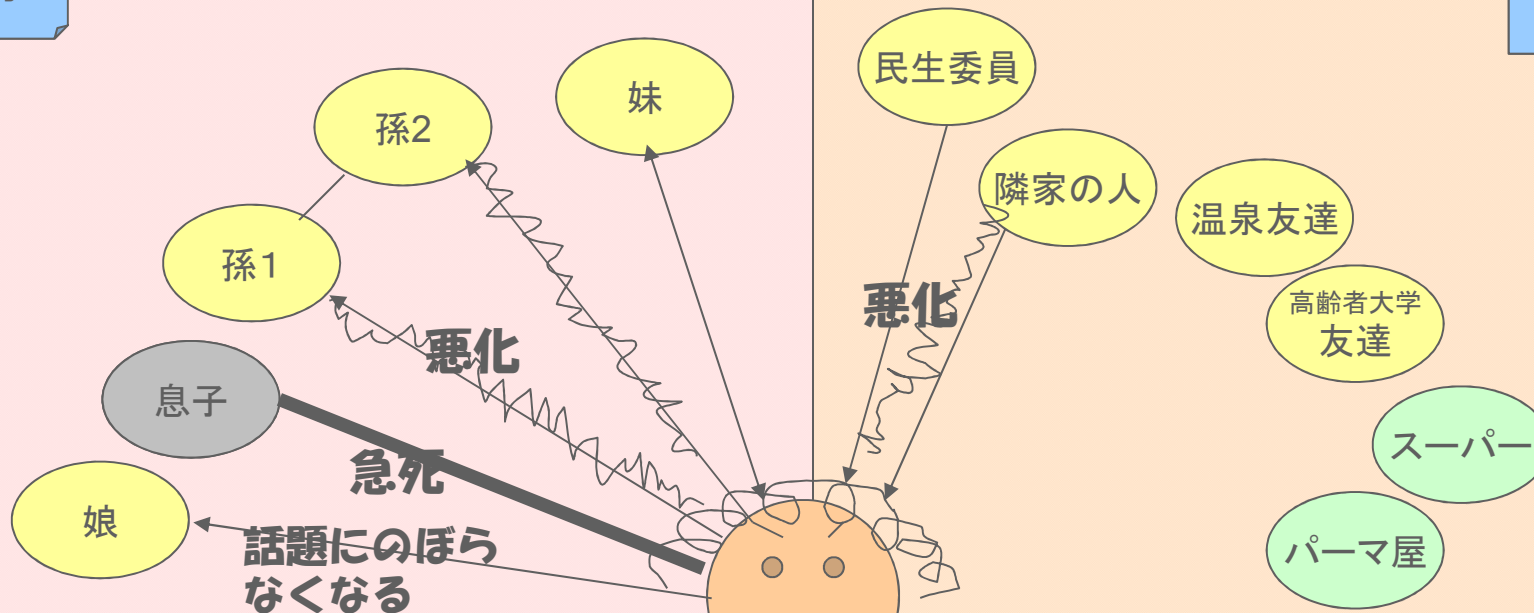
共助

I 期 これまでの生活の維持努力期

公助

自助

互助



Ⅱ期 不安補てん型サービス導入期

共助

公助

