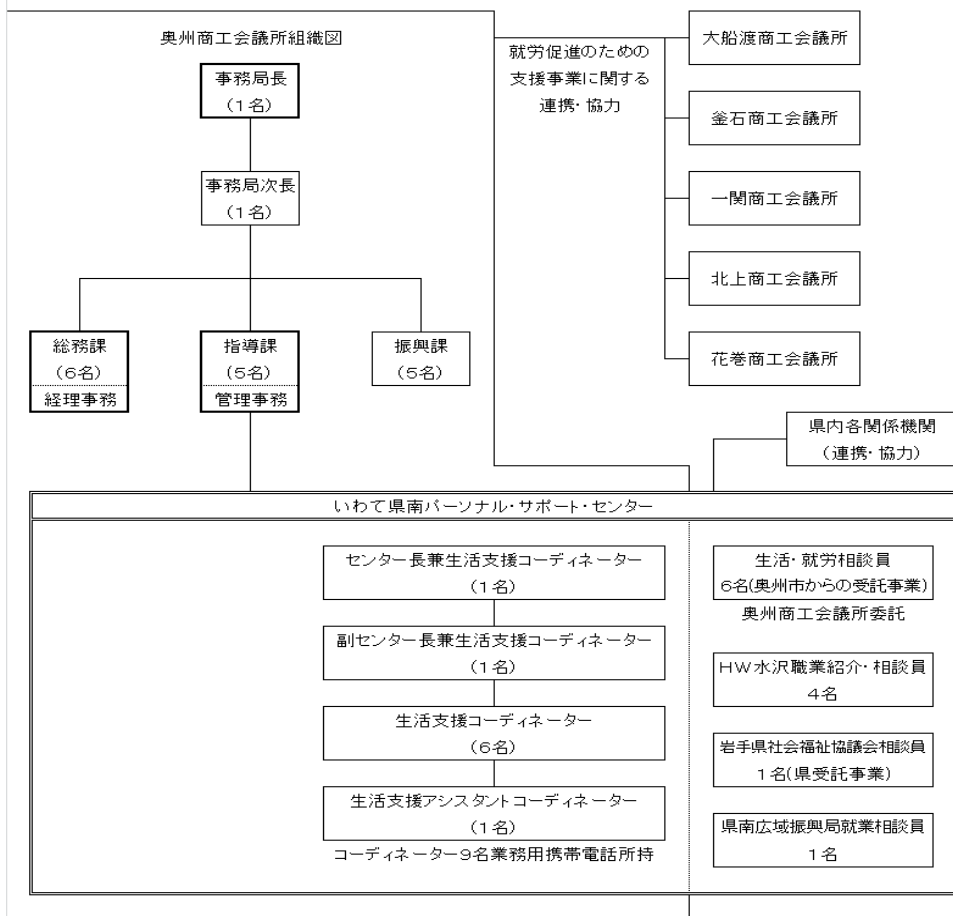


# 【岩手県】いわてパーソナル・サポート・センターの体制図

- 自立相談支援事業を奥州商工会議所に委託。※奥州商工会議所はこれまでパーソナル・サポート・サービス事業を実施してきた実績をもつ。
- 県とハローワーク（HW）との一体的実施の協定締結、奥州市の緊急雇用創出事業の活用など、既存の取組とモデル事業との連携を図っており、センター内には自立相談支援事業の相談支援員のほか、HWや社会福祉協議会の職員も配置。これにより、生活や就労に関する相談を包括的にコーディネート。

## 奥州商工会議所組織図



## センター内レイアウト



○相談支援員等の職員については、社会福祉士、介護福祉士、保健師、看護師、衛生管理者、キャリアカウンセラー、キャリアコンサルタント、社会保険労務士、ファイナンシャルプランナーなどの有資格者を配置している。

# 【岩手県】いわてパーソナル・サポート・センターとの連携機関マップ

- 生活困窮者を支える地域のネットワークづくりには、パーソナルサポートサービス事業の実施で培った社会資源のネットワークを活用するとともに、自立相談支援事業で設置する支援調整会議等で新たな連携の可能性について検討し、既存のネットワークの強化に取り組む。

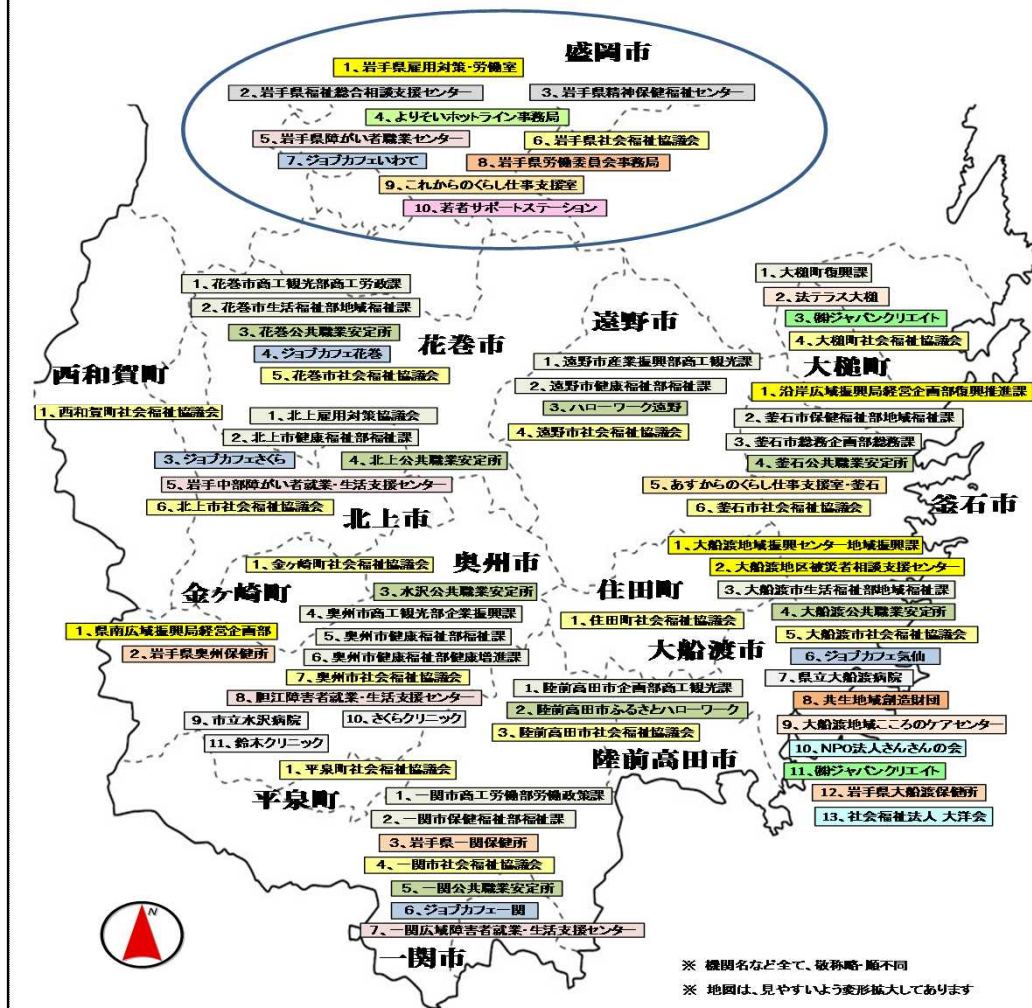
## (PS事業実施の際に連携を行った関係機関の一例)

- ・精神保健福祉センター
- ・よりそいホットライン事務局
- ・障がい者職業センター
- ・障がい者就業・生活支援センター
和
- ・社会福祉協議会
- ・ジョブカフェ
- ・地域若者サポートステーション
- ・ハローワーク
- ・雇用対策協議会
- ・保健所
- ・こころのケアセンター
- ・病院・クリニック
- ・法テラス
- ・その他民間企業、社会福祉法人、NPO法人 等

※各市町村の窓口では、商工観光部（商工労政課、企業振興課）、福祉部（福祉課、地域福祉課、健康増進課）、企画部（総務課）、復興課などと連携した例がある。

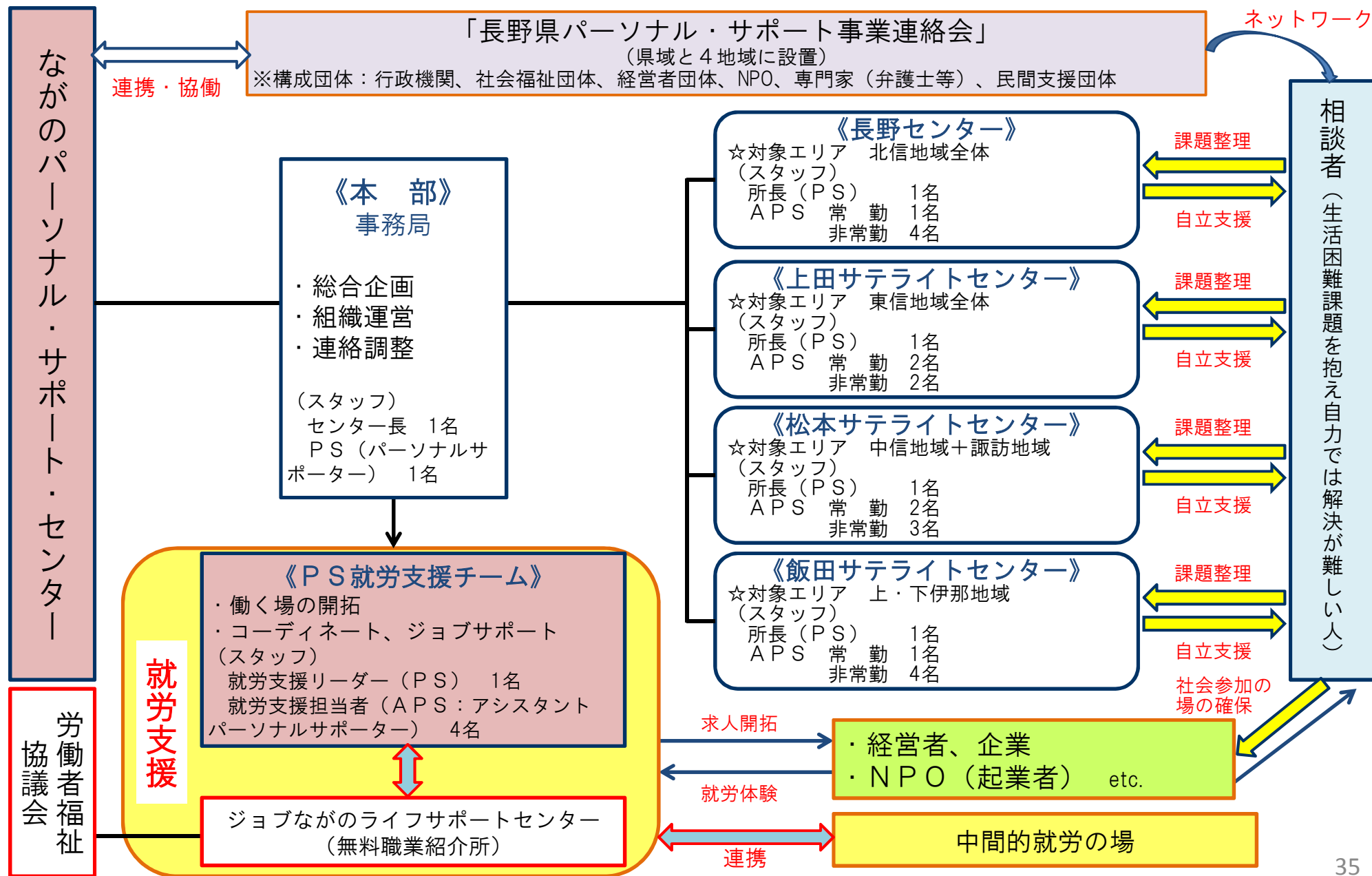
## いわて県南パーソナル・サポート・センター 相談・支援関係機関(社会資源)一覧

当センターの相談・支援活動の中で、具体的連携で利用者支援を行った関係機関を県の地図の上に落としてみました。当センターの役割は、関係機関との連携（コーディネーター役として）の中で、利用者の方々の問題解決を図る機関です。利用者の方を紹介いただくだけとか便宜的・一時的にお手伝いをいただくだけでなく、効率的・効果的に継続して支援を行うために、それぞれの役割分担を明確にし、新たな連携を構築していきたいと考えています。



※ 機関名など全て、敬称略・略不同  
※ 地図は、見やすいよう変形拡大してあります

# 【長野県】平成25年度ながのパーソナル・サポート・センター運営スキーム



※ 第1回関東・信越ブロック「生活困窮者自立促進支援モデル事業」担当者会議（平成25年9月3日開催）における長野県提出資料を基に作成。



# 【長野県】 パーソナル・サポート・モデル事業連絡会参集団体・機関

(2013年7月1日)

分野	国関係機関	県関係機関	市町村関係	社会福祉関係団体	経営者団体	関係団体	PS事業支援ネットワーク団体	県労福協関係
県連絡会	長野労働局職業安定課 長野公共職業安定所	長野県企画部 人権・男女共同参画課、消費生活室、県民協働・NPO課、次世代サポート課 長野県総務部税務課 長野県健康福祉部 健康福祉政策課、地域福祉課、健康長寿課、介護支援室、障害者支援課、子ども・家庭課 長野県商工労働部 労働雇用課、人材育成課 長野県観光部国際課 長野県建設部住宅課 長野県精神保健福祉センター	長野市産業政策課 長野市厚生課 松本市労政課 松本市障害・生活支援課 上田市雇用促進室 上田市福祉課 飯田市産業振興支援課 飯田市福祉課	長野県社会福祉協議会 長野県民生児童委員協議会	長野県経営者協会 長野県中小企業団体中央会 長野県商工会議所連合会 長野県商工会連合会	ながの若者サポートステーション 長野県弁護士会 長野県司法書士会 長野県NPOセンター 生活底上げ実現長野県連絡会	(株)コミュニケーションズ・アイ 企業組合 労協ながの 反貧困ネットワーク信州	労協政策委員会 長野県暮らしサポートセンター
長野地域連絡会	長野公共職業安定所 長野障害者職業センター	長野県北信労政事務所 長野県長野地方事務所 商工観光課 長野県長野保健福祉事務所 健康づくり支援課、福祉課 長野県若年者就業サポートセンター	市民生・雇用対策主管課(室) (長野市、須坂市、千曲市) 市町村民生児童委員協議会 長野市保健所	市町村社会福祉協議会 (長野市、須坂市、千曲市) 市町村民生児童委員協議会 (長野市、須坂市、千曲市)	長野県経営者協会 長野県中小企業団体中央会 長野県商工会議所連合会 長野県商工会連合会	ながの若者サポートステーション 長野県弁護士会 長野県司法書士会 生活底上げ実現長野県連絡会 長野圏域障害者総合支援センター 長野県NPOセンター 社団法人長野県社会福祉士会	労働組合LCCながの NPO法人ホットラインながの 長野県高齢者生活協同組合 ながのコスモスの会 反貧困ネット長野 NPO法人エリアネット更埴	地区労福協 地区暮らしサポートセンター ジョブながの地区センター
松本地域連絡会	松本公共職業安定所	長野県中信労政事務所 長野県松本地方事務所 商工観光課 長野県松本保健福祉事務所 健康づくり支援課、福祉課 長野県若年者就業サポートセンター	市民生・雇用対策主管課(室) (松本市、塩尻市、安曇野市)	市町村社会福祉協議会 (松本市、塩尻市、安曇野市) 市町村民生児童委員協議会 (松本市、塩尻市、千曲市)	長野県経営者協会 長野県中小企業団体中央会 長野県商工会議所連合会 長野県商工会連合会 中小企業診断協会長野県支部	しおじり若者サポートステーション 長野県弁護士会 長野県司法書士会 生活底上げ実現長野県連絡会 松本圏域障害者総合相談支援センター	生存を支える会 NPO法人ユニオンサポートセンター NPO法人ジョイフル SOSネットワークすわ NPO法人キャリアサポート NPO法人てくてく NPO法人夢トライ工房	地区労福協 地区暮らしサポートセンター ジョブながの地区センター
上田地域連絡会	上田公共職業安定所	長野県東信労政事務所 長野県上小地方事務所 商工観光課 長野県上田保健福祉事務所 健康づくり支援課、福祉課	市民生・雇用対策主管課(室) (上田市、東御市)	市町村社会福祉協議会 (上田市、東御市、小諸市) 市町村民生児童委員協議会 (上田市、東御市)	長野県経営者協会 長野県中小企業団体中央会 長野県商工会議所連合会 長野県商工会連合会	若者サポートステーション・シナノ 長野県弁護士会 長野県司法書士会 生活底上げ実現長野県連絡会 上小圏域障害者総合支援センター 佐久障害者相談支援センター	SOSネットワーク 反貧困・ひだまりネット 佐久こどもサポートセンター NPO法人侍学園スクオーラ・今人	地区労福協 地区暮らしサポートセンター ジョブながの地区センター
飯田地域連絡会	飯田公共職業安定所	長野県南信労政事務所 長野県下伊那地方事務所 商工観光課 長野県飯田保健福祉事務所 健康づくり支援課、福祉課	市民生・雇用対策主管課(室) (飯田市)	市町村社会福祉協議会 (飯田市、伊那市、駒ヶ根市) 市町村民生児童委員協議会 (飯田市、伊那市、駒ヶ根市)	長野県経営者協会 長野県中小企業団体中央会 長野県商工会議所連合会 長野県商工会連合会	長野県弁護士会 長野県司法書士会 生活底上げ実現長野県連絡会 飯伊圏域障害者総合支援センター 上伊那圏域障害者総合支援センター	SOSネットワーク(上伊那) NPO法人キャリアサポート NPO法人くらりnet NPO法人いいだ元気塾 NPO法人生活応援ネット スキップ 一般社団法人南信州ここに	地区労福協 地区暮らしサポートセンター ジョブながの地区センター

※ 第1回関東・信越ブロック「生活困窮者自立促進支援モデル事業」担当者会議(平成25年9月3日開催)における長野県提出資料を基に作成。

# 参 考