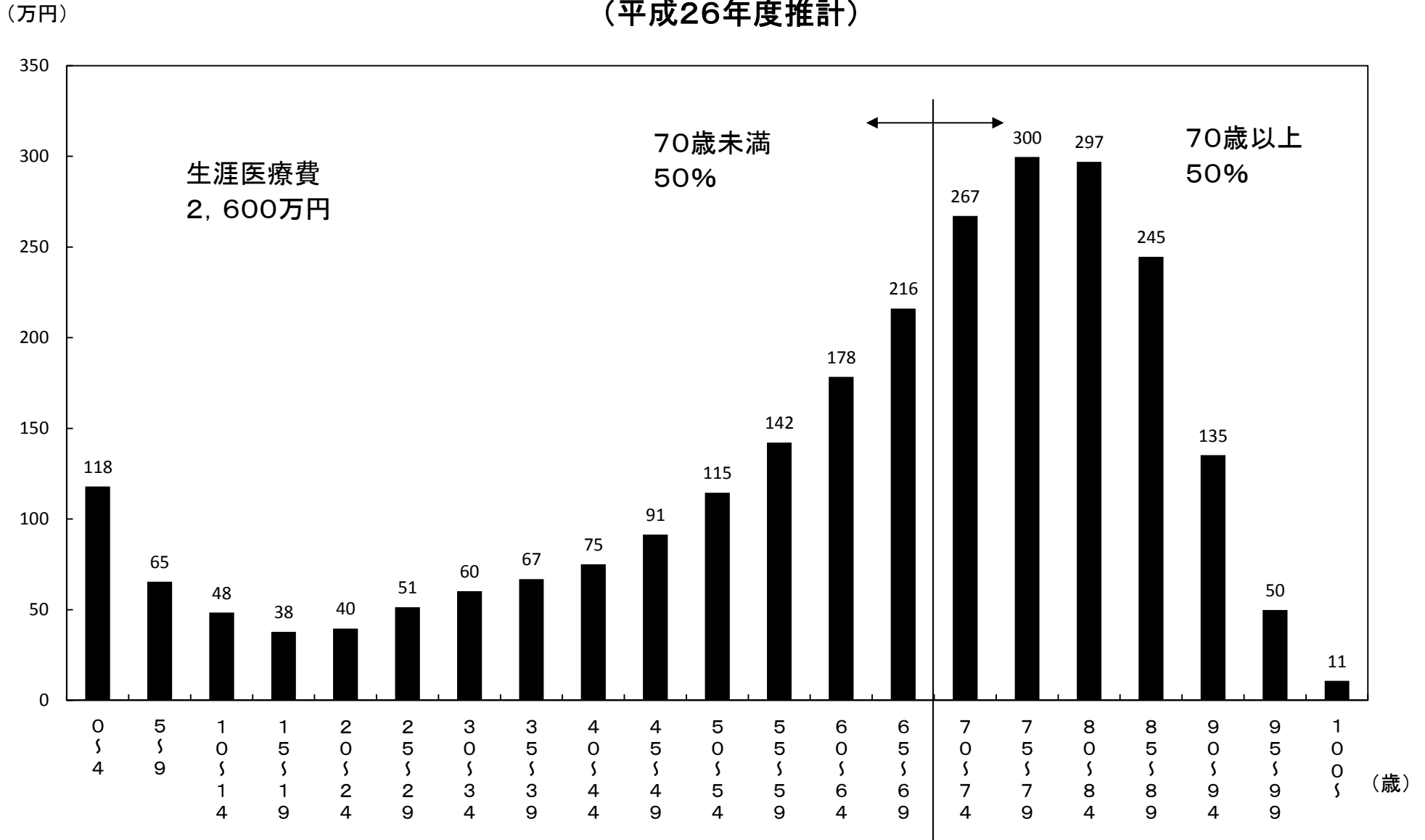


参考2 生涯医療費(平成26年度)

年齢階級	男女計				男性				女性			
	年齢階級別 医療費	累積医療費	構成割合	累積割合	年齢階級別 医療費	累積医療費	構成割合	累積割合	年齢階級別 医療費	累積医療費	構成割合	累積割合
歳	万円	万円	%	%	万円	万円	%	%	万円	万円	%	%
0～4	118	118	5%	5%	125	125	5%	5%	110	110	4%	4%
5～9	65	183	3%	7%	70	196	3%	8%	60	170	2%	6%
10～14	48	232	2%	9%	53	249	2%	10%	43	214	2%	8%
15～19	38	269	1%	10%	39	288	2%	12%	36	250	1%	9%
20～24	40	309	2%	12%	34	323	1%	13%	45	295	2%	11%
25～29	51	361	2%	14%	41	364	2%	15%	62	357	2%	13%
30～34	60	421	2%	16%	48	412	2%	17%	73	430	3%	16%
35～39	67	488	3%	19%	58	470	2%	19%	76	506	3%	19%
40～44	75	563	3%	22%	71	541	3%	22%	79	585	3%	21%
45～49	91	654	4%	25%	91	633	4%	25%	92	677	3%	25%
50～54	115	769	4%	29%	118	751	5%	30%	111	788	4%	29%
55～59	142	911	5%	35%	152	903	6%	36%	131	919	5%	34%
60～64	178	1,089	7%	42%	194	1,097	8%	44%	162	1,081	6%	40%
65～69	216	1,305	8%	50%	233	1,330	9%	53%	198	1,279	7%	47%
70～74	267	1,572	10%	60%	277	1,607	11%	64%	257	1,536	9%	56%
75～79	300	1,872	11%	72%	296	1,903	12%	76%	304	1,839	11%	67%
80～84	297	2,169	11%	83%	272	2,176	11%	87%	323	2,162	12%	79%
85～89	245	2,414	9%	92%	197	2,372	8%	95%	295	2,457	11%	90%
90～94	135	2,549	5%	98%	91	2,463	4%	99%	182	2,639	7%	97%
95～99	50	2,599	2%	100%	26	2,490	1%	100%	75	2,714	3%	99%
100～	11	2,609	0%	100%	4	2,494	0%	100%	18	2,732	1%	100%
総計	2,609		100%		2,494		100%		2,732		100%	
(再)65歳未満	1,089		42%		1,097		44%		1,081		40%	
(再)65歳以上	1,520		58%		1,396		56%		1,651		60%	
(再)70歳未満	1,305		50%		1,330		53%		1,279		47%	
(再)70歳以上	1,304		50%		1,163		47%		1,453		53%	
(再)75歳未満	1,572		60%		1,607		64%		1,536		56%	
(再)75歳以上	1,037		40%		886		36%		1,196		44%	

(注)平成26年度の年齢階級別1人当たり国民医療費をもとに、平成26年簡易生命表による定常人口を適用して推計したものである。

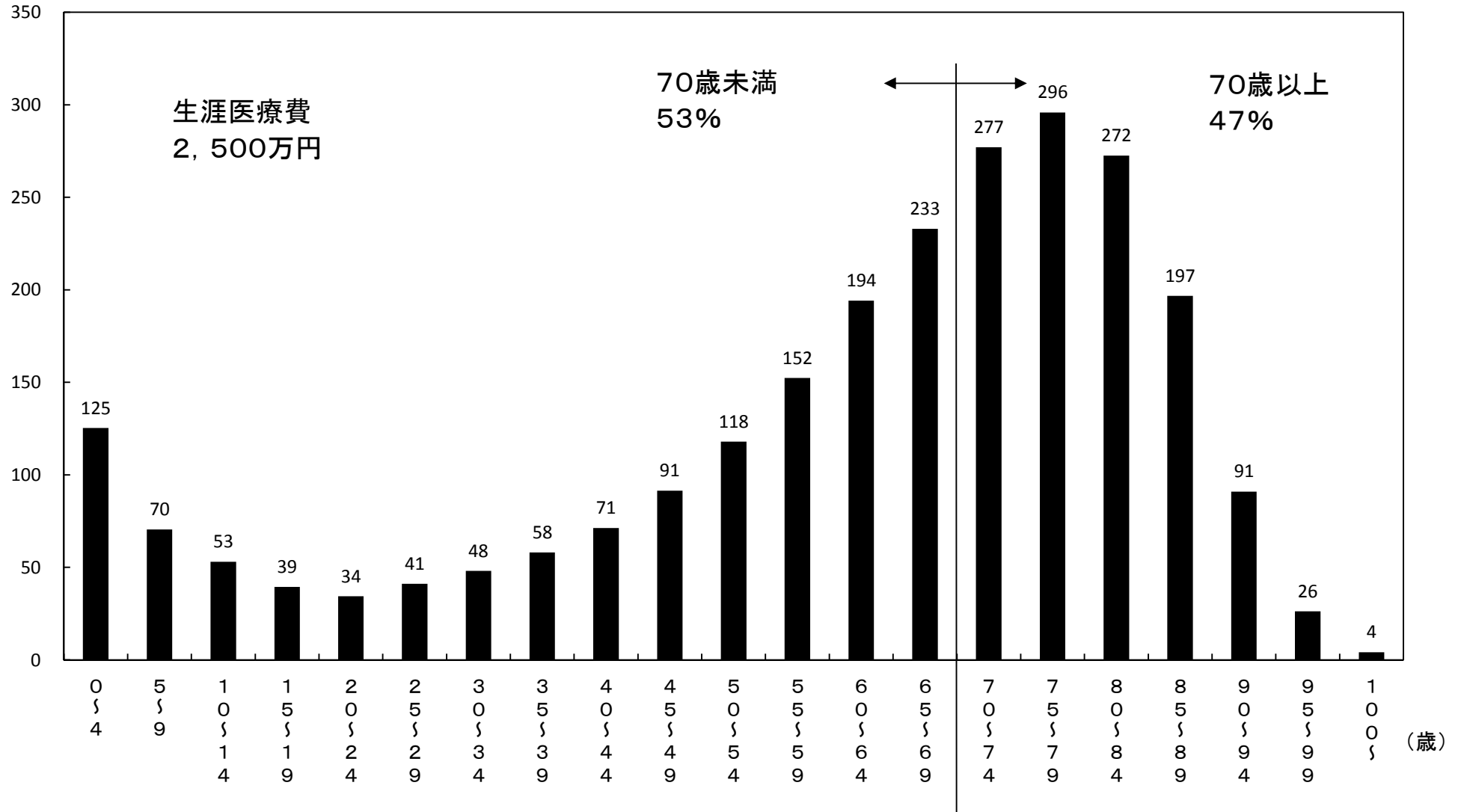
生涯医療費(男女計) (平成26年度推計)



(注)平成26年度の年齢階級別一人当たり国民医療費をもとに、平成26年簡易生命表による定常人口を適用して推計したものである。

生涯医療費(男性) (平成26年度推計)

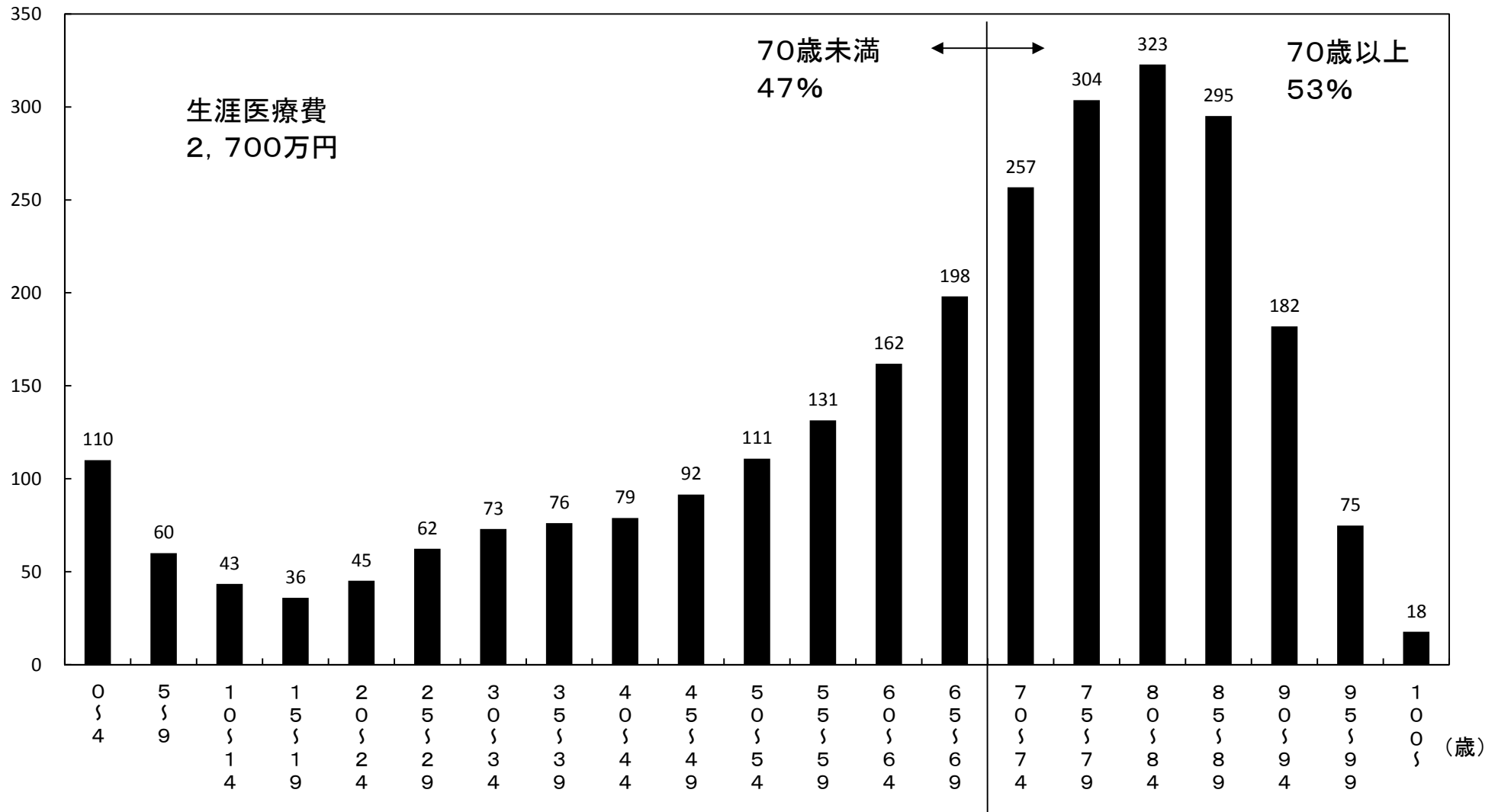
(万円)



(注)平成26年度の年齢階級別一人当たり国民医療費をもとに、平成26年簡易生命表による定常人口を適用して推計したものである。

生涯医療費(女性) (平成26年度推計)

(万円)



(注) 平成26年度の年齢階級別一人当たり国民医療費をもとに、平成26年簡易生命表による定常人口を適用して推計したものである。