

(清水参与提出資料)

政府が取り組むべき自殺対策

～東日本大震災と5月の自殺者増を踏まえて～

内閣府 参与
(ライフリンク代表)
清水 康之

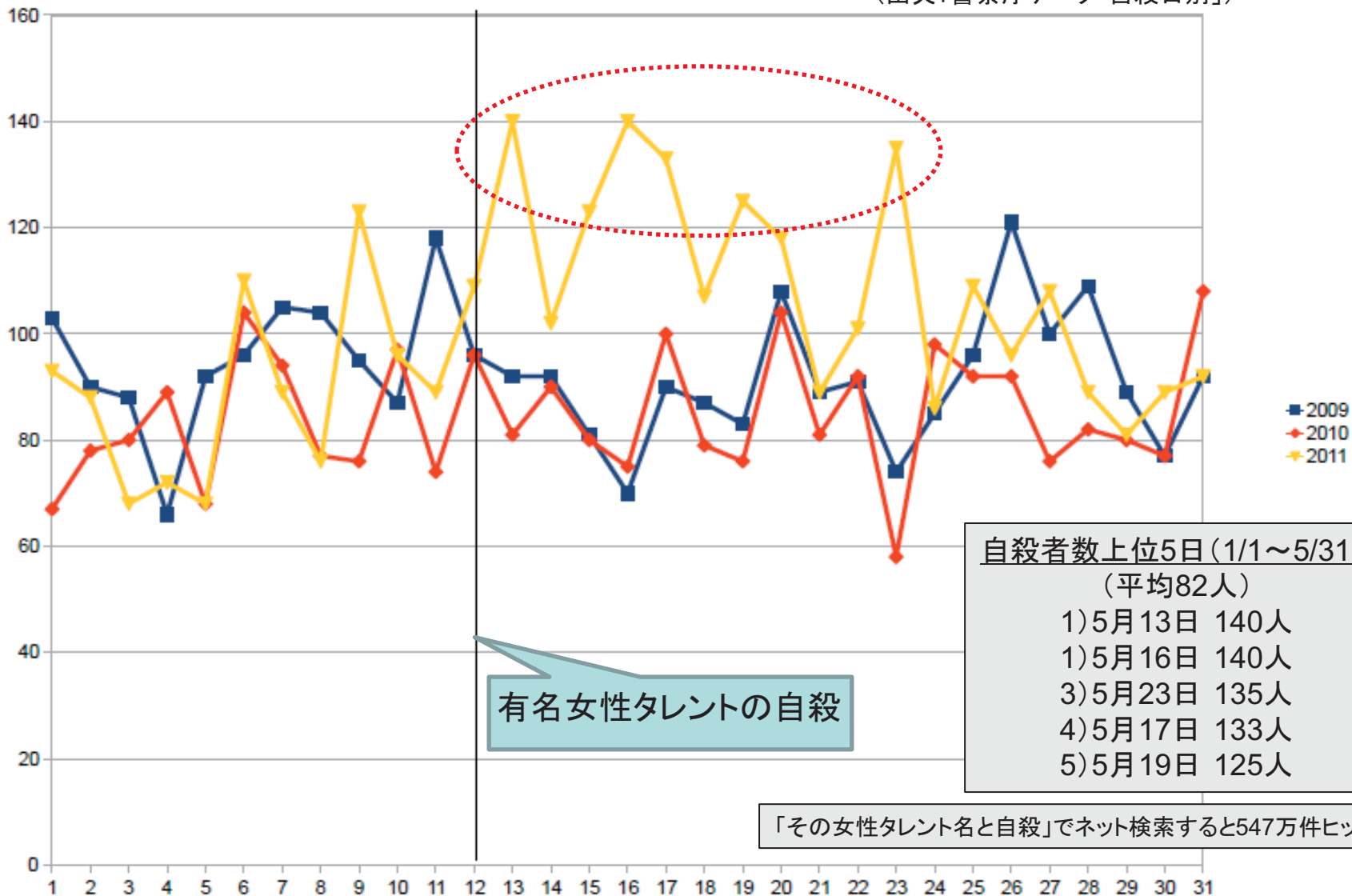
結論的に言うと、、、

- 1) 「自殺報道ガイドライン」の策定を
メディア各社に呼び掛ける.
- 2) 年度末（決算期）に備えて
自殺総合対策を強化する.
- 3) 被災地で高まる（ことが想定される）
「自殺リスク（危機経路）」対策を強化する.

《対策1》「自殺報道ガイドライン」策定①

5月の「日別自殺者数」比較

(出典:警察庁データ「自殺日別」)



《対策1》「自殺報道ガイドライン」策定②

人口動態統計による分析の概要 ⑤ 自殺の特に多い日

平成22年3月30日厚生労働省発表資料より

- 自殺者数が特に多かった日を見ると、月末・月初や連休明け等の日が多いが、有名人やいじめによる自殺、無理心中等に関する大きな事件があった直後等に連続して発生していた。

自殺の特に多かった日
(平成16～20年の
上位14位)

- ②H16.3.1(月) 154人
- ④H16.4.1(木) 146人
- ⑩H16.12.1(水) 132人
- ⑬H17.2.28(月) 131人
- ①H17.3.1(火) 167人
- ⑩H17.5.9(月) 132人
- ⑤H18.3.1(水) 141人
- ⑧H18.10.31(火) 135人
- ⑥H18.11.1(水) 138人
- ⑬H19.5.30(水) 131人
- ⑦H19.5.31(木) 137人
- ⑩H19.6.1(金) 132人
- ③H20.10.20(月) 147人

家族5人の殺
人及び本人の
自殺未遂事件
(無理心中と
して報道)

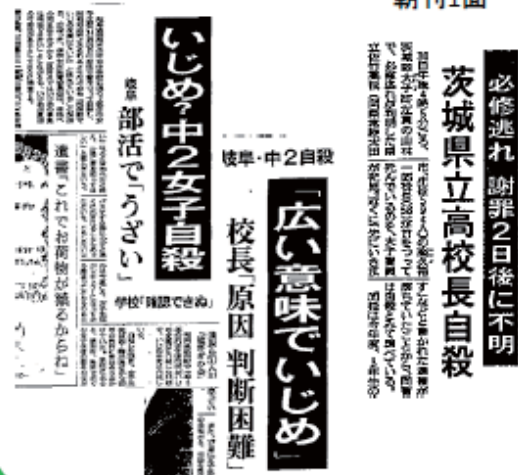
H17.2.28 朝刊一面



いじめによる自殺
履修漏れ学校の校長の自殺等

H18.10.30
夕刊社会面

10.31
朝刊1面



現職閣僚の
自殺等

5.29 朝刊1面
5.29 夕刊1面

H19.5.28夕刊1面



【参考】

1日当たり自殺者数(平成16～20年の平均)

(人)

平均 (H16-20)	曜日別の傾向			月末・月初の傾向	
	月曜日	土曜日	日曜日	毎月1日	月末の日
82.1	92.8	70.7	74.7	108.6	98.2