

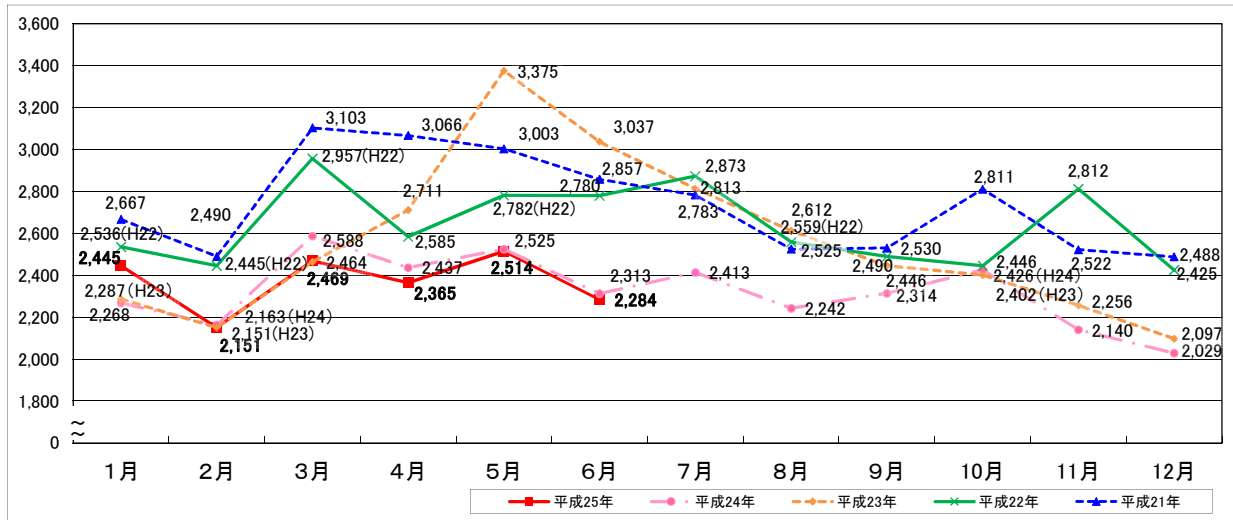
平成25年7月18日
内閣府自殺対策推進室

警察庁の自殺統計に基づく自殺者数の推移等

- 平成25年6月の自殺者数(2,284人:暫定値)は、対前年同月比29人(約1.3%)減。
○ 平成25年1-6月の累計自殺者数(14,228人:暫定値)は、対前年比66人(約0.5%)減。

月別自殺者数の推移(総数)

(単位:人)



(単位:人)

	1月	2月	3月	4月	5月	6月	7月	8月	9月	10月	11月	12月	合計
平成25年(暫定値)	2,445	2,151	2,469	2,365	2,514	2,284							14,228
累計	—	4,596	7,065	9,430	11,944	14,228							—
平成24年(確定値)	2,268	2,163	2,588	2,437	2,525	2,313	2,413	2,242	2,314	2,426	2,140	2,029	27,858
累計	—	4,431	7,019	9,456	11,981	14,294	16,707	18,949	21,263	23,689	25,829	27,858	—
平成23年(確定値)	2,287	2,151	2,464	2,711	3,375	3,037	2,813	2,612	2,446	2,402	2,256	2,097	30,651
累計	—	4,438	6,902	9,613	12,988	16,025	18,838	21,450	23,896	26,298	28,554	30,651	—
平成22年(確定値)	2,536	2,445	2,957	2,585	2,782	2,780	2,873	2,559	2,490	2,446	2,812	2,425	31,690
累計	—	4,981	7,938	10,523	13,305	16,085	18,958	21,517	24,007	26,453	29,265	31,690	—
平成21年(確定値)	2,667	2,490	3,103	3,066	3,003	2,857	2,783	2,525	2,530	2,811	2,522	2,488	32,845
累計	—	5,157	8,260	11,326	14,329	17,186	19,969	22,494	25,024	27,835	30,357	32,845	—
平成20年(確定値)	2,542	2,408	2,939	2,854	2,796	2,769	2,652	2,431	2,714	3,092	2,539	2,513	32,249
累計	—	4,950	7,889	10,743	13,539	16,308	18,960	21,391	24,105	27,197	29,736	32,249	—
対前年増減数(月別)<25-24>	177	△12	△119	△72	△11	△29							—
対前年増減数(累計)<25-24>	—	165	46	△26	△37	△66							—
対前年増減率(月別)<25/24>	7.8%	-0.6%	-4.6%	-3.0%	-0.4%	-1.3%							—
対前年増減率(累計)<25/24>	—	3.7%	0.7%	-0.3%	-0.3%	-0.5%							—

資料:月別の自殺者数について(平成25年6月末の暫定値)【平成25年7月警察庁公表分(平成25年7月12日集計)】

参考:東日本大震災被災3県(岩手県、宮城県、福島県)を除く6月の対前年増減率は2.0%減。

月別自殺者数の推移(男女別)

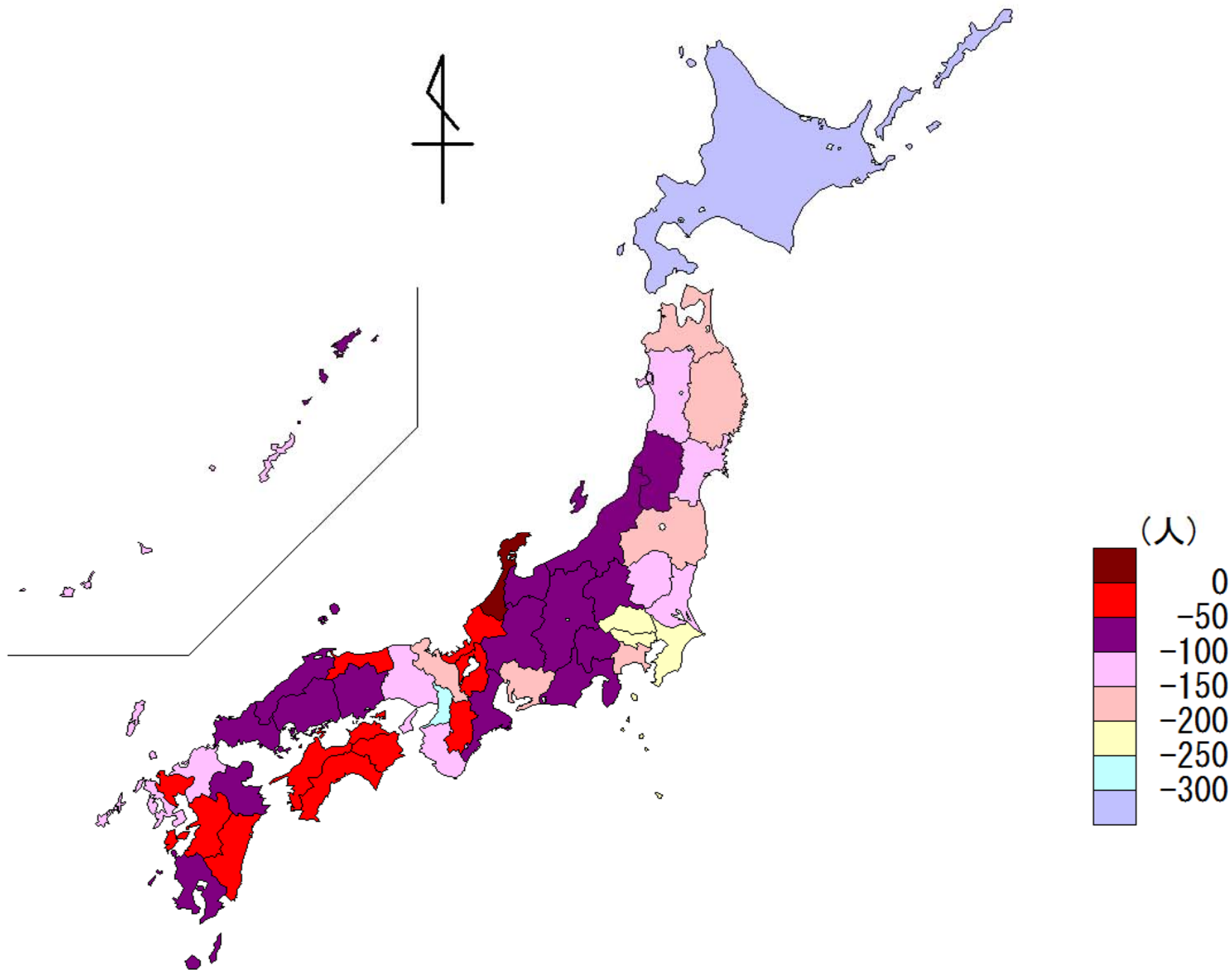
(単位:人)

		1月	2月	3月	4月	5月	6月	7月	8月	9月	10月	11月	12月	合計
平成25年	合計	2,445	2,151	2,469	2,365	2,514	2,284							14,228
	男性	1,706	1,500	1,738	1,691	1,730	1,553							9,918
	女性	739	651	731	674	784	731							4,310
累計	合計	—	4,596	7,065	9,430	11,944	14,228							—
	男性	—	3,206	4,944	6,635	8,365	9,918							—
	女性	—	1,390	2,121	2,795	3,579	4,310							—
平成24年	合計	2,268	2,163	2,588	2,437	2,525	2,313	2,413	2,242	2,314	2,426	2,140	2,029	27,858
	男性	1,594	1,508	1,829	1,726	1,721	1,631	1,609	1,543	1,562	1,680	1,481	1,389	19,273
	女性	674	655	759	711	804	682	804	699	752	746	659	640	8,585
累計	合計	—	4,431	7,019	9,456	11,981	14,294	16,707	18,949	21,263	23,689	25,829	27,858	—
	男性	—	3,102	4,931	6,657	8,378	10,009	11,618	13,161	14,723	16,403	17,884	19,273	—
	女性	—	1,329	2,088	2,799	3,603	4,285	5,089	5,788	6,540	7,286	7,945	8,585	—
対前年増減数(月別)<25-24>	総数	177	△12	△119	△72	△11	△29							—
	男性	112	△8	△91	△35	9	△78							—
	女性	65	△4	△28	△37	△20	49							—
対前年増減数(累計)<25-24>	総数	—	165	46	△26	△37	△66							—
	男性	—	104	13	△22	△13	△91							—
	女性	—	61	33	△4	△24	25							—

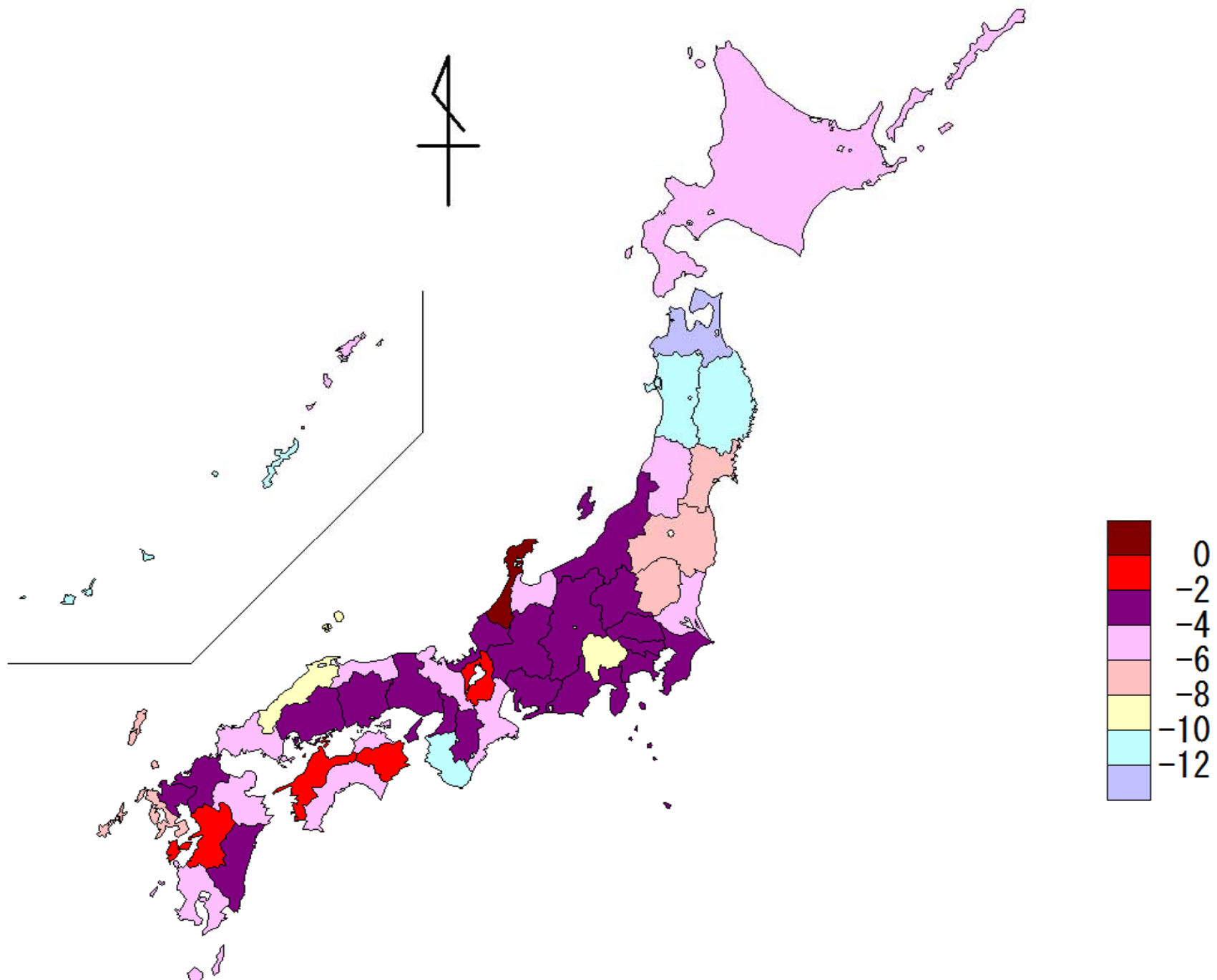
資料:月別の自殺者数について(平成25年6月末の暫定値)【平成25年7月警察庁公表分(平成25年7月12日集計)】

平成21年～24年の自殺者数の推移

自治体名	平成21年		平成22年		平成23年		平成24年		平成21年から平成24年の自殺者数増減	平成23年から平成24年の自殺者数増減	平成21年から平成24年の自殺死亡率変化	平成23年から平成24年の自殺死亡率変化
	自殺者数	自殺死亡率	自殺者数	自殺死亡率	自殺者数	自殺死亡率	自殺者数	自殺死亡率				
全国	32,845	25.8	31,690	24.7	30,651	24.0	27,858	21.8	-4,987	-2,793	-3.9	-2.1
北海道	1,599	29.0	1,533	27.8	1,437	26.2	1,296	23.7	-303	-141	-5.3	-2.5
青森県	543	39.4	448	32.6	400	29.3	356	26.4	-187	-44	-13.0	-3.0
岩手県	512	38.2	467	35.1	401	30.5	353	27.1	-159	-48	-11.1	-3.4
宮城県	658	28.2	620	26.4	483	20.8	508	21.8	-150	25	-6.3	1.1
秋田県	438	40.0	368	33.9	343	31.9	315	29.6	-123	-28	-10.3	-2.3
山形県	350	29.7	333	28.5	288	24.8	291	25.3	-59	3	-4.4	0.5
福島県	626	30.7	540	26.6	525	26.4	453	23.1	-173	-72	-7.6	-3.3
茨城県	768	25.9	756	25.5	703	23.8	627	21.3	-141	-76	-4.6	-2.5
栃木県	630	31.4	574	28.6	530	26.5	504	25.3	-126	-26	-6.1	-1.2
群馬県	583	29.0	572	28.5	509	25.4	513	25.8	-70	4	-3.3	0.3
埼玉県	1,796	25.2	1,731	24.1	1,667	23.1	1,571	21.8	-225	-96	-3.4	-1.3
千葉県	1,464	23.8	1,443	23.2	1,443	23.2	1,242	20.0	-222	-201	-3.8	-3.2
東京都	2,989	23.2	2,953	22.4	3,120	23.6	2,762	20.9	-227	-358	-2.4	-2.8
神奈川県	1,835	20.5	1,849	20.4	1,852	20.4	1,644	18.1	-191	-208	-2.4	-2.3
新潟県	776	32.6	746	31.4	724	30.7	700	29.8	-76	-24	-2.8	-0.8
富山県	327	29.9	289	26.4	301	27.7	264	24.4	-63	-37	-5.5	-3.3
石川県	260	22.3	281	24.0	289	24.8	265	22.8	5	-24	0.5	-2.0
福井県	211	26.1	201	24.9	171	21.3	181	22.7	-30	10	-3.5	1.4
山梨県	363	41.9	359	41.6	312	36.4	280	32.9	-83	-32	-9.0	-3.5
長野県	573	26.5	562	26.1	501	23.4	480	22.5	-93	-21	-4.0	-0.9
岐阜県	533	25.5	525	25.2	525	25.4	468	22.7	-65	-57	-2.8	-2.6
静岡県	934	24.6	955	25.4	963	25.7	834	22.3	-100	-129	-2.3	-3.4
愛知県	1,623	21.9	1,571	21.2	1,634	22.0	1,454	19.6	-169	-180	-2.3	-2.5
三重県	476	25.5	358	19.3	368	19.9	384	20.9	-92	16	-4.6	0.9
滋賀県	326	23.2	356	25.2	376	26.6	306	21.6	-20	-70	-1.6	-5.0
京都府	620	23.6	623	23.6	567	21.5	464	17.7	-156	-103	-6.0	-3.9
大阪府	2,039	23.2	2,070	23.4	1,924	21.7	1,740	19.6	-299	-184	-3.5	-2.1
兵庫県	1,354	24.3	1,359	24.3	1,303	23.3	1,225	22.0	-129	-78	-2.3	-1.4
奈良県	304	21.7	306	21.8	238	17.0	262	18.8	-42	24	-2.9	1.8
和歌山県	328	32.7	286	28.5	274	27.5	207	21.0	-121	-67	-11.7	-6.6
鳥取県	166	28.1	178	30.2	166	28.4	130	22.3	-36	-36	-5.8	-6.0
島根県	241	33.6	204	28.5	199	27.9	168	23.8	-73	-31	-9.8	-4.2
岡山県	450	23.2	451	23.2	409	21.1	382	19.7	-68	-27	-3.4	-1.3
広島県	709	24.8	656	22.9	601	21.1	614	21.6	-95	13	-3.2	0.5
山口県	416	28.6	369	25.4	366	25.4	346	24.2	-70	-20	-4.4	-1.2
徳島県	182	23.1	168	21.4	150	19.2	165	21.3	-17	15	-1.8	2.0
香川県	219	21.9	240	24.1	248	25.0	176	17.8	-43	-72	-4.1	-7.2
愛媛県	371	25.8	341	23.8	369	25.9	337	23.8	-34	-32	-2.0	-2.1
高知県	262	34.2	224	29.3	224	29.6	214	28.5	-48	-10	-5.7	-1.1
福岡県	1,310	25.9	1,259	24.8	1,308	25.8	1,186	23.3	-124	-122	-2.6	-2.4
佐賀県	243	28.5	244	28.7	210	24.8	213	25.3	-30	3	-3.3	0.5
長崎県	400	28.0	391	27.4	347	24.5	284	20.2	-116	-63	-7.8	-4.3
熊本県	484	26.7	471	25.9	441	24.3	448	24.8	-36	7	-1.9	0.5
大分県	332	27.8	301	25.1	281	23.6	278	23.5	-54	-3	-4.3	-0.1
宮崎県	346	30.6	320	28.2	338	29.9	307	27.3	-39	-31	-3.3	-2.6
鹿児島県	470	27.5	476	27.9	436	25.7	394	23.3	-76	-42	-4.2	-2.3
沖縄県	406	29.4	363	26.1	387	27.6	267	18.9	-139	-120	-10.4	-8.7



平成21年から平成24年の自殺者数増減



平成21年から平成24年の自殺死亡率変化