

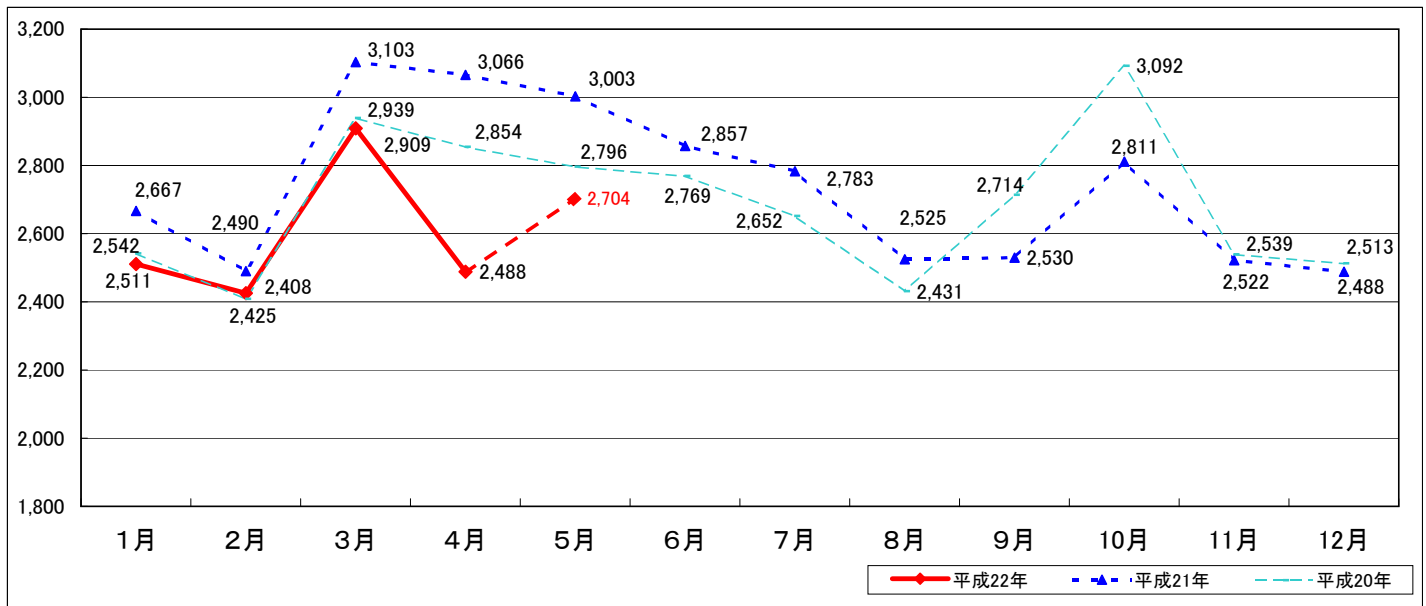
平成22年6月22日

地域における自殺の基礎資料(平成22年4月)(概要)

- 平成22年4月(暫定値)は、対前年同月比578人(約18.9%)減。
- 平成22年1月-4月末の累計自殺者数(10,333人:暫定値)は、対前年比993人(約8.8%)減。

月別自殺者数の推移(総数)

(単位:人)



(単位:人)

	1月	2月	3月	4月	5月	6月	7月	8月	9月	10月	11月	12月	合計
平成22年(暫定値)	2,511	2,425	2,909	2,488									10,333
累計	—	4,936	7,845	10,333									—
平成21年(確定値)	2,667	2,490	3,103	3,066	3,003	2,857	2,783	2,525	2,530	2,811	2,522	2,488	32,845
累計	—	5,157	8,260	11,326	14,329	17,186	19,969	22,494	25,024	27,835	30,357	32,845	—
平成20年(確定値)	2,542	2,408	2,939	2,854	2,796	2,769	2,652	2,431	2,714	3,092	2,539	2,513	32,249
累計	—	4,950	7,889	10,743	13,539	16,308	18,960	21,391	24,105	27,197	29,736	32,249	—
対前年増減数(月別)(22-21)	△156	△65	△194	△578									—
対前年増減数(累計)(22-21)	—	△221	△415	△993									—
対前年増減率(月別)(22/21)	-5.8%	-2.6%	-6.3%	-18.9%									—
対前年増減率(累計)(22/21)	—	-4.3%	-5.0%	-8.8%									—

資料:平成22年4月分は警察庁提供データ(平成22年5月28日)により内閣府が作成
 平成22年1月~3月分は平成22年5月末の暫定値【平成22年6月4日警察庁公表分】
 平成22年5月分は平成22年5月末の暫定値【平成22年6月15日警察庁公表分】

月別自殺者数の推移(男女別)

(単位:人)

		1月	2月	3月	4月	5月	6月	7月	8月	9月	10月	11月	12月	合計
平成22年	合計	2,511	2,425	2,909	2,488									10,333
	男性	1,801	1,744	2,139	1,758									7,442
	女性	710	681	770	730									2,891
累計	合計	—	4,936	7,845	10,333									—
	男性	—	3,545	5,684	7,442									—
	女性	—	1,391	2,161	2,891									—
平成21年	合計	2,667	2,490	3,103	3,066	3,003	2,857	2,783	2,525	2,530	2,811	2,522	2,488	32,845
	男性	1,907	1,779	2,258	2,190	2,142	2,017	1,981	1,819	1,782	1,991	1,811	1,795	23,472
	女性	760	711	845	876	861	840	802	706	748	820	711	693	9,373
累計	合計	—	5,157	8,260	11,326	14,329	17,186	19,969	22,494	25,024	27,835	30,357	32,845	—
	男性	—	3,686	5,944	8,134	10,276	12,293	14,274	16,093	17,875	19,866	21,677	23,472	—
	女性	—	1,471	2,316	3,192	4,053	4,893	5,695	6,401	7,149	7,969	8,680	9,373	—
対前年増減数(月別)(22-21)	総数	△156	△65	△194	△578									—
	男性	△106	△35	△119	△432									—
	女性	△50	△30	△75	△146									—
対前年増減数(累計)(22-21)	総数	—	△221	△415	△993									—
	男性	—	△141	△260	△692									—
	女性	—	△80	△155	△301									—

資料:平成22年4月分は警察庁提供データ(平成22年5月28日)により内閣府が作成
 平成22年1月~3月分は平成22年5月末の暫定値【平成22年6月4日警察庁公表分】

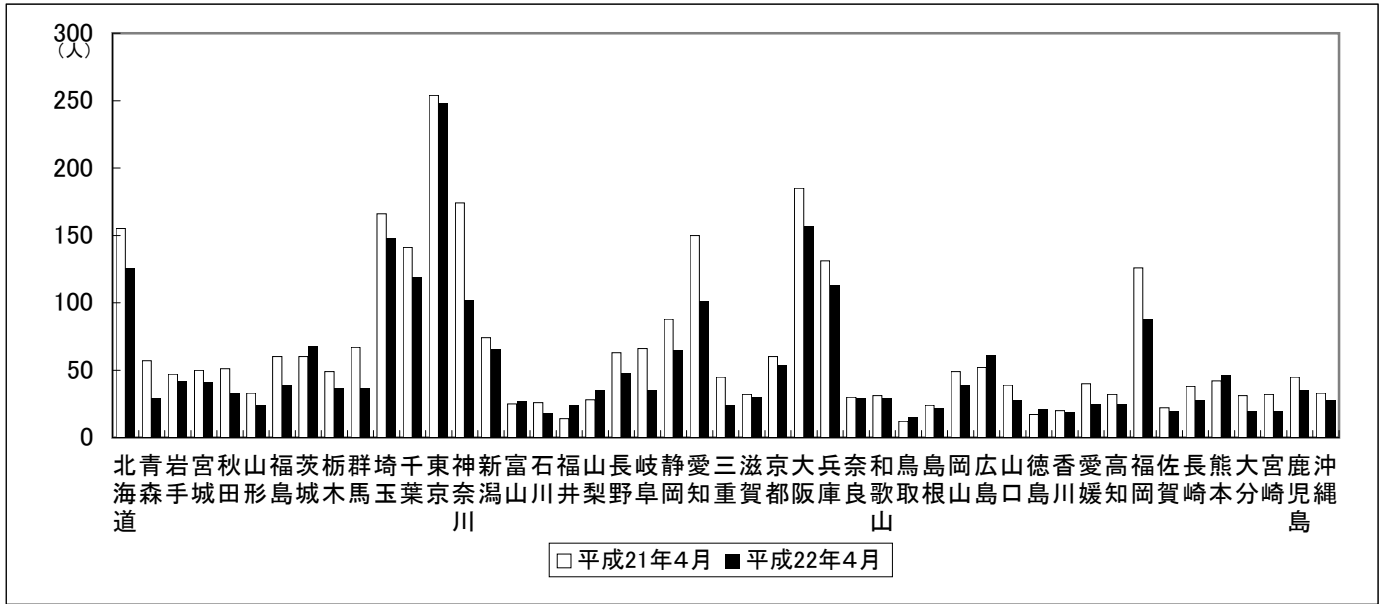
平成21年及び平成22年の4月の自殺者数等の比較（都道府県別）

	平成21年（確定値）			平成22年（暫定値）			自殺者数対前年同月比	
	自殺者数	自殺率	年率換算した自殺率	自殺者数	自殺率	年率換算した自殺率	増減数	増減率
全国	人 3,066	2.4	29.4	人 2,488	2.0	23.8	人 △ 578	% △ 18.9
北海道	155	2.8	34.0	126	2.3	27.7	△ 29	△ 18.7
青森	57	4.0	48.9	29	2.0	24.9	△ 28	△ 49.1
岩手	47	3.5	42.2	42	3.1	37.7	△ 5	△ 10.6
宮城	50	2.1	26.1	41	1.8	21.4	△ 9	△ 18.0
秋田	51	4.6	55.5	33	2.9	35.9	△ 18	△ 35.3
山形	33	2.8	33.9	24	2.0	24.6	△ 9	△ 27.3
福島	60	2.9	35.4	39	1.9	23.0	△ 21	△ 35.0
茨城	60	2.0	24.5	68	2.3	27.8	8	13.3
栃木	49	2.4	29.7	37	1.8	22.5	△ 12	△ 24.5
群馬	67	3.3	40.6	37	1.8	22.4	△ 30	△ 44.8
埼玉	166	2.3	28.5	148	2.1	25.4	△ 18	△ 10.8
千葉	141	2.3	28.0	119	1.9	23.6	△ 22	△ 15.6
東京	254	2.0	24.6	248	2.0	24.0	△ 6	△ 2.4
神奈川	174	2.0	23.9	102	1.2	14.0	△ 72	△ 41.4
新潟	74	3.1	37.5	66	2.7	33.4	△ 8	△ 10.8
富山	25	2.3	27.6	27	2.5	29.8	2	8.0
石川	26	2.2	27.2	18	1.5	18.8	△ 8	△ 30.8
福井	14	1.7	21.0	24	3.0	35.9	10	71.4
山梨	28	3.2	39.3	35	4.0	49.1	7	25.0
長野	63	2.9	35.3	48	2.2	26.9	△ 15	△ 23.8
岐阜	66	3.2	38.4	35	1.7	20.4	△ 31	△ 47.0
静岡	88	2.3	28.4	65	1.7	21.0	△ 23	△ 26.1
愛知	150	2.1	25.3	101	1.4	17.0	△ 49	△ 32.7
三重	45	2.4	29.5	24	1.3	15.7	△ 21	△ 46.7
滋賀	32	2.3	28.2	30	2.2	26.4	△ 2	△ 6.3
京都	60	2.3	28.6	54	2.1	25.7	△ 6	△ 10.0
大阪	185	2.1	25.9	157	1.8	22.0	△ 28	△ 15.1
兵庫	131	2.3	28.5	113	2.0	24.6	△ 18	△ 13.7
奈良	30	2.1	25.8	29	2.0	24.9	△ 1	△ 3.3
和歌山	31	3.0	36.3	29	2.8	34.0	△ 2	△ 6.5
鳥取	12	2.0	24.4	15	2.5	30.5	3	25.0
島根	24	3.3	40.1	22	3.0	36.8	△ 2	△ 8.3
岡山	49	2.5	30.7	39	2.0	24.4	△ 10	△ 20.4
広島	52	1.8	22.1	61	2.1	26.0	9	17.3
山口	39	2.6	32.2	28	1.9	23.1	△ 11	△ 28.2
徳島	17	2.1	25.8	21	2.6	31.9	4	23.5
香川	20	2.0	23.9	19	1.9	22.7	△ 1	△ 5.0
愛媛	40	2.7	33.2	25	1.7	20.8	△ 15	△ 37.5
高知	32	4.1	50.1	25	3.2	39.1	△ 7	△ 21.9
福岡	126	2.5	30.5	88	1.7	21.3	△ 38	△ 30.2
佐賀	22	2.6	31.0	20	2.3	28.2	△ 2	△ 9.1
長崎	38	2.6	31.7	28	1.9	23.4	△ 10	△ 26.3
熊本	42	2.3	27.8	46	2.5	30.4	4	9.5
大分	31	2.6	31.1	20	1.7	20.1	△ 11	△ 35.5
宮崎	32	2.8	33.7	20	1.7	21.1	△ 12	△ 37.5
鹿児島	45	2.6	31.7	35	2.0	24.6	△ 10	△ 22.2
沖縄	33	2.4	28.7	28	2.0	24.4	△ 5	△ 15.2

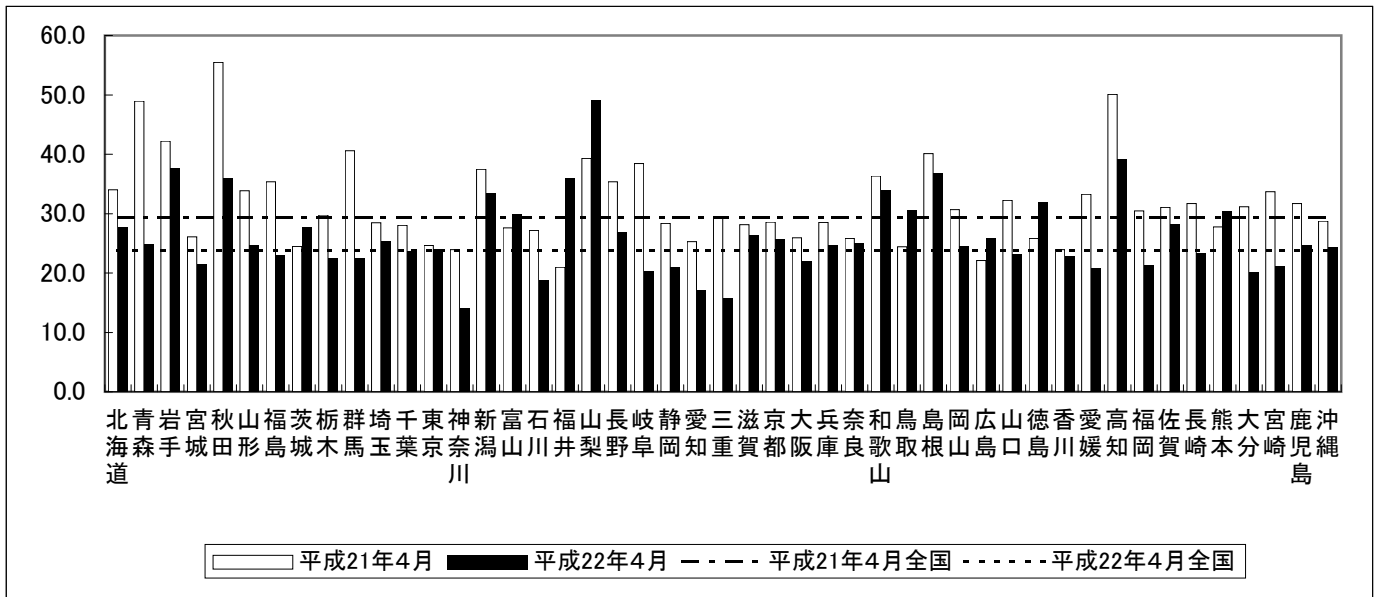
- 注 1. 平成22年4月分は警察庁提供データ（平成22年5月28日）により内閣府が作成
 2. いずれも発見地のデータによる
 3. 人口は、平成21年3月31日現在で算定（平成21年8月11日に公表された総務省「住民基本台帳人口に基づく人口、人口動態及び世帯数」に基づく）
 4. 年率換算した自殺率：4月の自殺者数を年間の自殺者数に換算して算出した自殺率

平成21年及び平成22年の4月の自殺者数等の比較(都道府県別グラフ)

自殺者数



年率換算した自殺率



対前年同月自殺者増減数上位5県

		平成21年	平成22年	対前年比	
				増減数	増減率
増加	福井	14	24	10	71.4
	広島	52	61	9	17.3
	茨城	60	68	8	13.3
	山梨	28	35	7	25.0
	徳島	17	21	4	23.5
	熊本	42	46	4	9.5
減少	神奈川	174	102	△ 72	△ 41.4
	愛知	150	101	△ 49	△ 32.7
	福岡	126	88	△ 38	△ 30.2
	岐阜	66	35	△ 31	△ 47.0
	群馬	67	37	△ 30	△ 44.8

対前年同月自殺者増減率上位5県

		平成21年	平成22年	対前年比	
				増減数	増減率
増加	福井	14	24	10	71.4
	山梨	28	35	7	25.0
	鳥取	12	15	3	25.0
	徳島	17	21	4	23.5
	広島	52	61	9	17.3
	減少	青森	57	29	△ 28
岐阜		66	35	△ 31	△ 47.0
三重		45	24	△ 21	△ 46.7
群馬		67	37	△ 30	△ 44.8
神奈川		174	102	△ 72	△ 41.4

市区町村における平成22年4月の自殺の概況

住居地別

自殺者数	市区町村数	割合
10人以上	24	1.3%
4～9人	173	9.1%
1～3人	749	39.4%
0人	955	50.2%

発見地別

自殺者数	市区町村数	割合
10人以上	22	1.2%
4～9人	181	9.5%
1～3人	769	40.5%
0人	929	48.9%