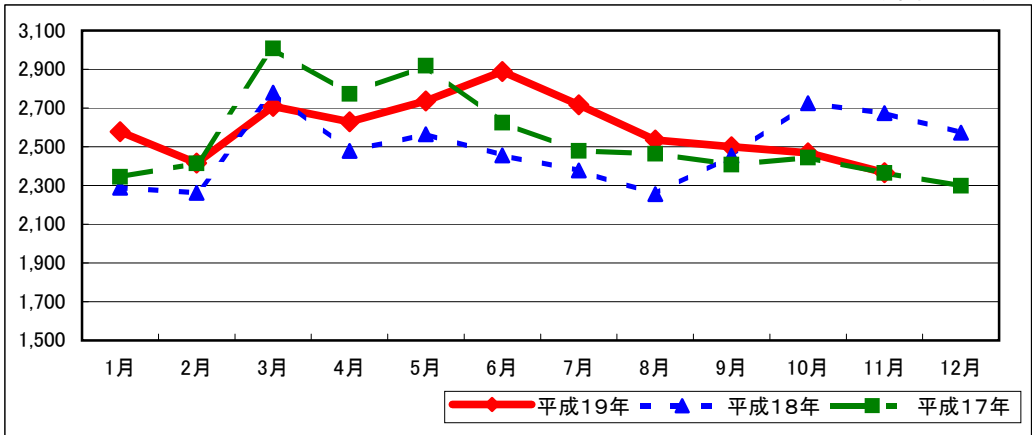


月別自殺者数の推移【平成19年11月】

○ 11月は、対前年比で308人減。本年1～11月の累計の対前年比では、1,228人増。年齢別では、60歳以上の高齢者の伸びが大きい。

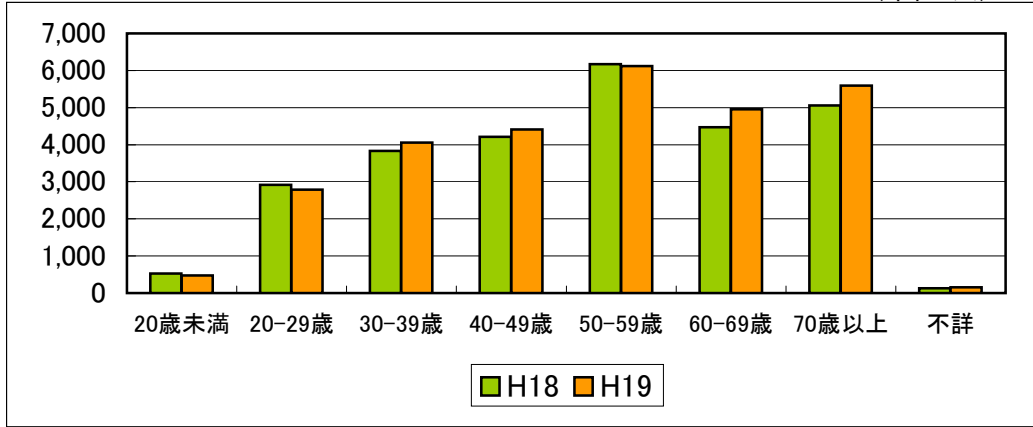
月別自殺者数の推移

(単位:人)



年齢階層別自殺者数の比較(11月末累計)

(単位:人)



	(単位:人)												
	1月	2月	3月	4月	5月	6月	7月	8月	9月	10月	11月	12月	合計
平成19年	2,577	2,416	2,709	2,629	2,737	2,888	2,717	2,535	2,500	2,468	2,366	2,300	28,542
累計	—	4,993	7,702	10,331	13,068	15,956	18,673	21,208	23,708	26,176	28,542	—	—
平成18年	2,288	2,262	2,780	2,478	2,565	2,455	2,378	2,256	2,453	2,725	2,674	2,573	29,887
累計	—	4,550	7,330	9,808	12,373	14,828	17,206	19,462	21,915	24,640	27,314	29,887	—
平成17年	2,344	2,414	3,008	2,773	2,919	2,624	2,478	2,464	2,407	2,444	2,365	2,299	30,539
累計	—	4,758	7,766	10,539	13,458	16,082	18,560	21,024	23,431	25,875	28,240	30,539	—
対前年比(月別)<19-18>	289	154	△71	151	172	433	339	279	47	△257	△308	—	—
対前年比(累計)<19-18>	—	443	372	523	695	1,128	1,467	1,746	1,793	1,536	1,228	—	—
対前年比(月別)<18-17>	△56	△152	△228	△295	△354	△169	△100	△208	46	281	309	274	—
対前年比(累計)<18-17>	—	△208	△436	△731	△1,085	△1,254	△1,354	△1,562	△1,516	△1,235	△926	△652	—
対前年増減率(月別)<19/18>	12.6%	6.8%	-2.6%	6.1%	6.7%	17.6%	14.3%	12.4%	1.9%	-9.4%	-11.5%	—	—
対前年増減率(累計)<19/18>	—	9.7%	5.1%	5.3%	5.6%	7.6%	8.5%	9.0%	8.2%	6.2%	4.5%	—	—

資料:人口動態統計月報(概数)【平成20年4月公表分】

男女別月別自殺者数の推移

(単位:人)

		1月	2月	3月	4月	5月	6月	7月	8月	9月	10月	11月	12月	合計
平成19年	総数	2,577	2,416	2,709	2,629	2,737	2,888	2,717	2,535	2,500	2,468	2,366		28,542
	男性	1,827	1,751	1,967	1,868	1,954	2,034	1,943	1,795	1,757	1,773	1,678		20,347
	女性	750	665	742	761	783	854	774	740	743	695	688		8,195
累計	総数	—	4,993	7,702	10,331	13,068	15,956	18,673	21,208	23,708	26,176	28,542		—
	男性	—	3,578	5,545	7,413	9,367	11,401	13,344	15,139	16,896	18,669	20,347		—
	女性	—	1,415	2,157	2,918	3,701	4,555	5,329	6,069	6,812	7,507	8,195		—
平成18年	合計	2,288	2,262	2,780	2,478	2,565	2,455	2,378	2,256	2,453	2,725	2,674	2,573	29,887
	男性	1,701	1,656	2,041	1,724	1,824	1,746	1,653	1,606	1,775	1,927	1,910	1,838	21,401
	女性	587	606	739	754	741	709	725	650	678	798	764	735	8,486
累計	合計	—	4,550	7,330	9,808	12,373	14,828	17,206	19,462	21,915	24,640	27,314	29,887	—
	男性	—	3,357	5,398	7,122	8,946	10,692	12,345	13,951	15,726	17,653	19,563	21,401	—
	女性	—	1,193	1,932	2,686	3,427	4,136	4,861	5,511	6,189	6,987	7,751	8,486	—
平成17年	合計	2,344	2,414	3,008	2,773	2,919	2,624	2,478	2,464	2,407	2,444	2,365	2,299	30,539
	男性	1,705	1,800	2,205	2,012	2,192	1,898	1,768	1,763	1,760	1,788	1,684	1,655	22,230
	女性	639	614	803	761	727	726	710	701	647	656	681	644	8,309
累計	合計	—	4,758	7,766	10,539	13,458	16,082	18,560	21,024	23,431	25,875	28,240	30,539	—
	男性	—	3,505	5,710	7,722	9,914	11,812	13,580	15,343	17,103	18,891	20,575	22,230	—
	女性	—	1,253	2,056	2,817	3,544	4,270	4,980	5,681	6,328	6,984	7,665	8,309	—
対前年比(月別)<19-18	総数	289	154	△71	151	172	433	339	279	47	△257	△308		—
	男性	126	95	△74	144	130	288	290	189	△18	△154	△232		—
	女性	163	59	3	7	42	145	49	90	65	△103	△76		—
対前年比(累計)<19-18	総数	—	443	372	523	695	1,128	1,467	1,746	1,793	1,536	1,228		—
	男性	—	221	147	291	421	709	999	1,188	1,170	1,016	784		—
	女性	—	222	225	232	274	419	468	558	623	520	444		—

年齢階層別自殺者数の比較(11月末累計)

(単位:人)

	20歳未満	20-29歳	30-39歳	40-49歳	50-59歳	60-69歳	70歳以上	不詳	合計
平成19年	471	2,784	4,054	4,410	6,118	4,954	5,597	154	28,542
平成18年	525	2,920	3,828	4,213	6,172	4,469	5,061	126	27,314
増減数<19-18	△54	△136	226	197	△54	485	536	28	1,228
増減率<19/18	-11.5%	-4.9%	5.6%	4.5%	-0.9%	9.8%	9.6%	18.2%	4.3%

資料:人口動態統計月報(概数)【平成20年4月公表分】

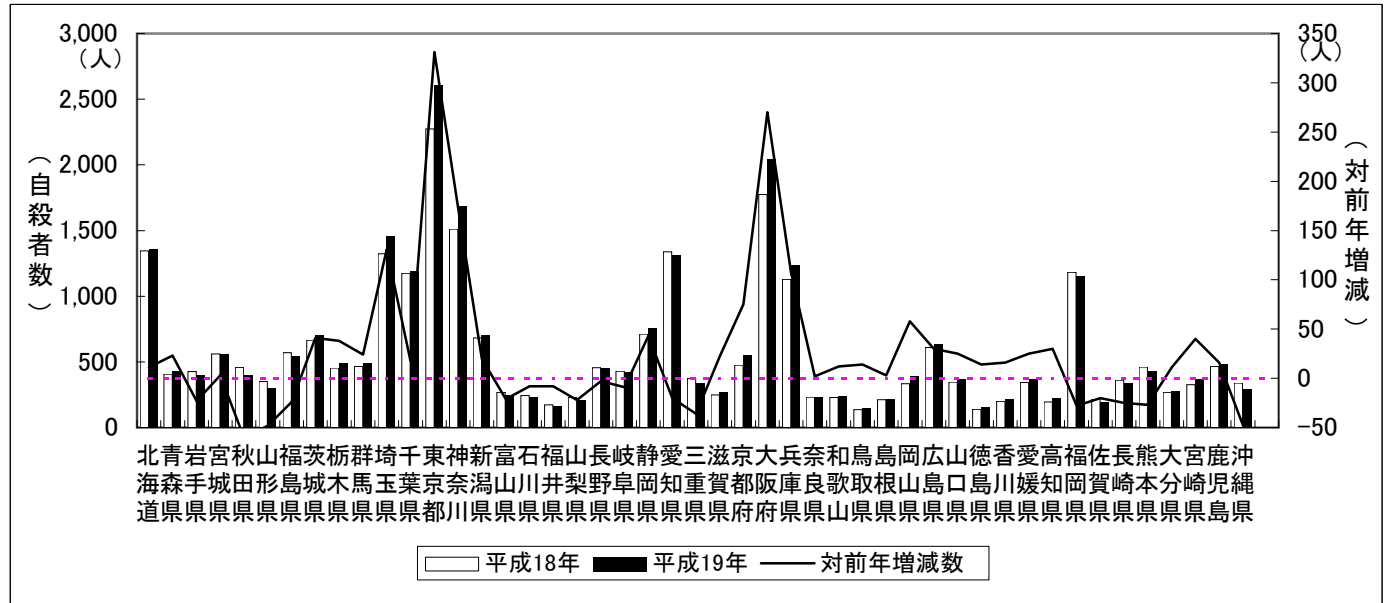
平成18年と平成19年の11月末現在の自殺者数の比較

	平成18年		平成19年		自殺者数対前年比	
	自殺者数	自殺死亡率	自殺者数	自殺死亡率	増減数	増減率
全国	27,314	21.4	28,542	22.3	1,228	4.5
北海道	1,346	24.0	1,357	24.2	11	0.8
青森県	406	28.5	429	30.5	23	5.7
岩手県	426	31.0	403	29.6	△23	△5.4
宮城県	561	23.8	564	24.0	3	0.5
秋田県	457	40.3	397	35.4	△60	△13.1
山形県	350	29.0	302	25.2	△48	△13.7
福島県	570	27.4	546	26.4	△24	△4.2
茨城県	666	22.4	707	23.8	41	6.2
栃木県	453	22.5	491	24.4	38	8.4
群馬県	465	23.0	489	24.3	24	5.2
埼玉県	1,324	18.7	1,455	20.5	131	9.9
千葉県	1,175	19.3	1,193	19.5	18	1.5
東京都	2,274	18.0	2,605	20.3	331	14.6
神奈川県	1,510	17.1	1,683	18.9	173	11.5
新潟県	683	28.2	703	29.2	20	2.9
富山県	267	24.1	246	22.3	△21	△7.9
石川県	243	20.7	235	20.1	△8	△3.3
福井県	172	21.0	164	20.1	△8	△4.7
山梨県	228	25.9	206	23.5	△22	△9.6
長野県	455	20.8	452	20.7	△3	△0.7
岐阜県	429	20.4	420	20.0	△9	△2.1
静岡県	712	18.8	755	19.9	43	6.0
愛知県	1,337	18.3	1,317	17.9	△20	△1.5
三重県	372	19.9	336	18.0	△36	△9.7
滋賀県	249	17.9	271	19.4	22	8.8
京都府	476	18.0	551	20.9	75	15.8
大阪府	1,774	20.1	2,044	23.2	270	15.2
兵庫県	1,128	20.2	1,235	22.1	107	9.5
奈良県	232	16.4	234	16.6	2	0.9
和歌山県	230	22.4	242	23.7	12	5.2
鳥取県	136	22.5	150	25.0	14	10.3
島根県	213	28.9	216	29.5	3	1.4
岡山県	333	17.0	391	20.0	58	17.4
広島県	609	21.2	639	22.2	30	4.9
山口県	345	23.3	370	25.1	25	7.2
徳島県	140	17.4	154	19.3	14	10.0
香川県	199	19.7	215	21.4	16	8.0
愛媛県	344	23.6	369	25.4	25	7.3
高知県	194	24.6	224	28.3	30	15.5
福岡県	1,182	23.4	1,154	22.8	△28	△2.4
佐賀県	215	24.9	195	22.7	△20	△9.3
長崎県	361	24.6	336	23.1	△25	△6.9
熊本県	461	25.1	434	23.7	△27	△5.9
大分県	268	22.2	279	23.2	11	4.1
宮崎県	327	28.5	367	32.1	40	12.2
鹿児島県	465	26.7	481	27.8	16	3.4
沖縄県	339	24.8	291	21.2	△48	△14.2
外国	9	-	4	-	△5	△55.6
不詳	204	-	241	-	37	18.1

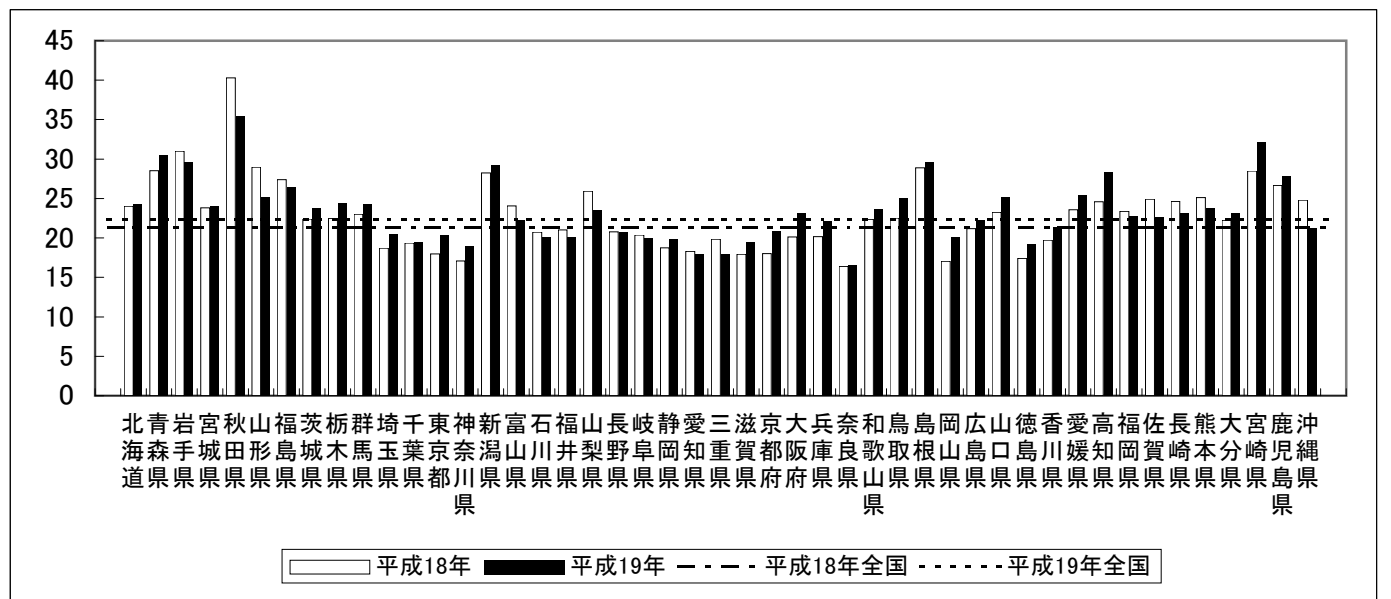
- 注 1. 自殺者数は、厚生労働省「人口動態統計月報（概数）保管表」
 2. 平成18年人口は、総務省「人口推計年報」の10月1日総人口
 3. 平成19年人口の全国分は、総務省「人口推計月報」の10月1日総人口推計値
 4. 平成19年人口の都道府県分は、各都道府県の人口推計等の10月1日又は9月末

平成18年と平成19年の11月末現在の都道府県別の自殺者数、自殺死亡率の比較

自殺者数



自殺死亡率



対前年自殺者増減数上位5県

		平成18年	平成19年	対前年比	
				増減数	増減率
増加	東京都	2,274	2,605	331	14.6
	大阪府	1,774	2,044	270	15.2
	神奈川県	1,510	1,683	173	11.5
	埼玉県	1,324	1,455	131	9.9
	兵庫県	1,128	1,235	107	9.5
減少	秋田県	457	397	△ 60	△ 13.1
	山形県	350	302	△ 48	△ 13.7
	沖縄県	339	291	△ 48	△ 14.2
	三重県	372	336	△ 36	△ 9.7
	福岡県	1,182	1,154	△ 28	△ 2.4

対前年自殺者増減率上位5県

		平成18年	平成19年	対前年比	
				増減数	増減率
増加	岡山県	333	391	58	17.4
	京都府	476	551	75	15.8
	高知県	194	224	30	15.5
	大阪府	1,744	2,044	270	15.2
	東京都	2,274	2,605	331	14.6
減少	沖縄県	339	291	△ 48	△ 14.2
	山形県	350	302	△ 48	△ 13.7
	秋田県	457	397	△ 60	△ 13.1
	三重県	372	336	△ 36	△ 9.7
	山梨県	228	206	△ 22	△ 9.6