

(資料1)

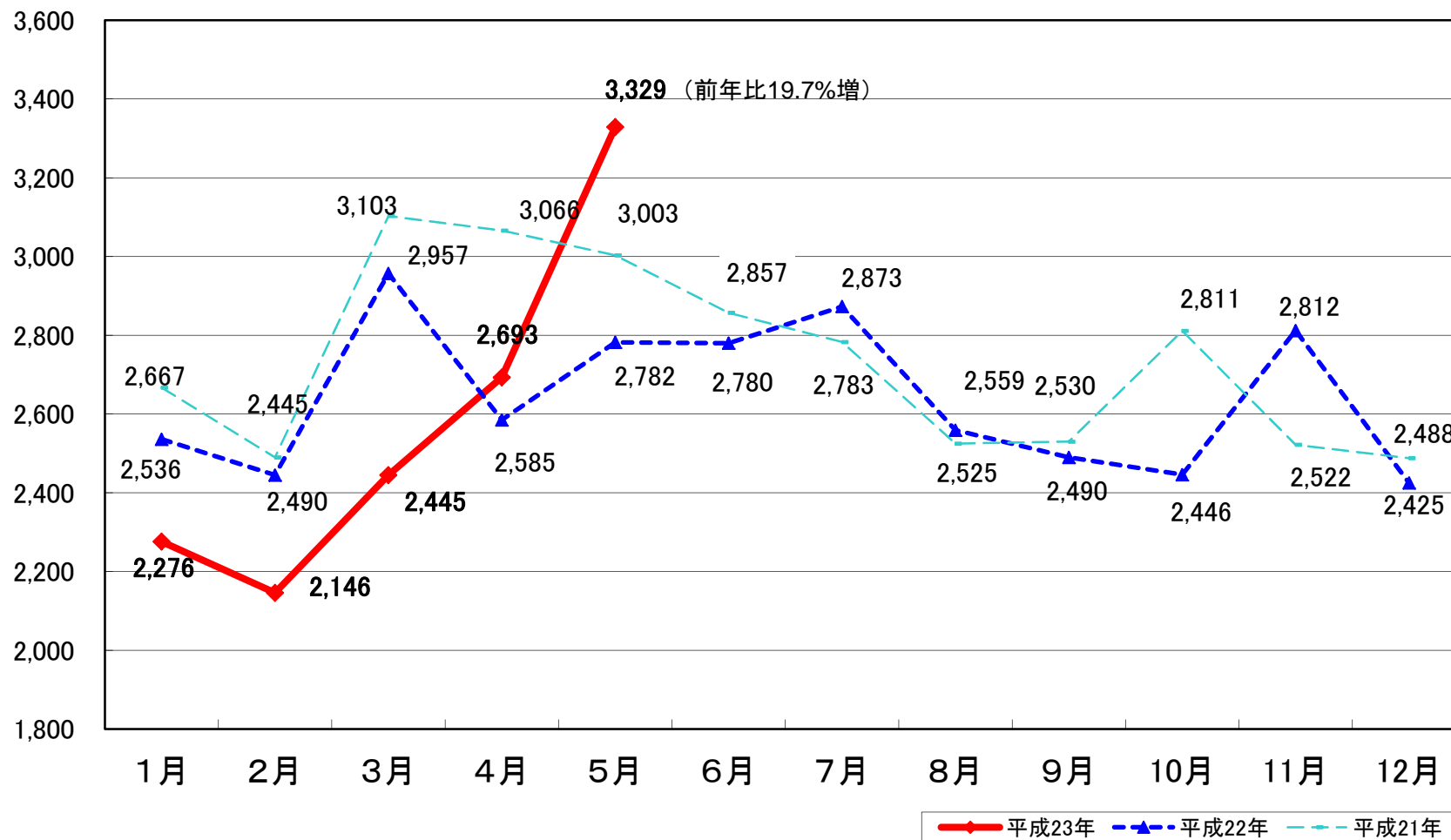
# 平成23年5月の自殺者の動向 (分析結果)

内閣府経済社会総合研究所

自殺分析班

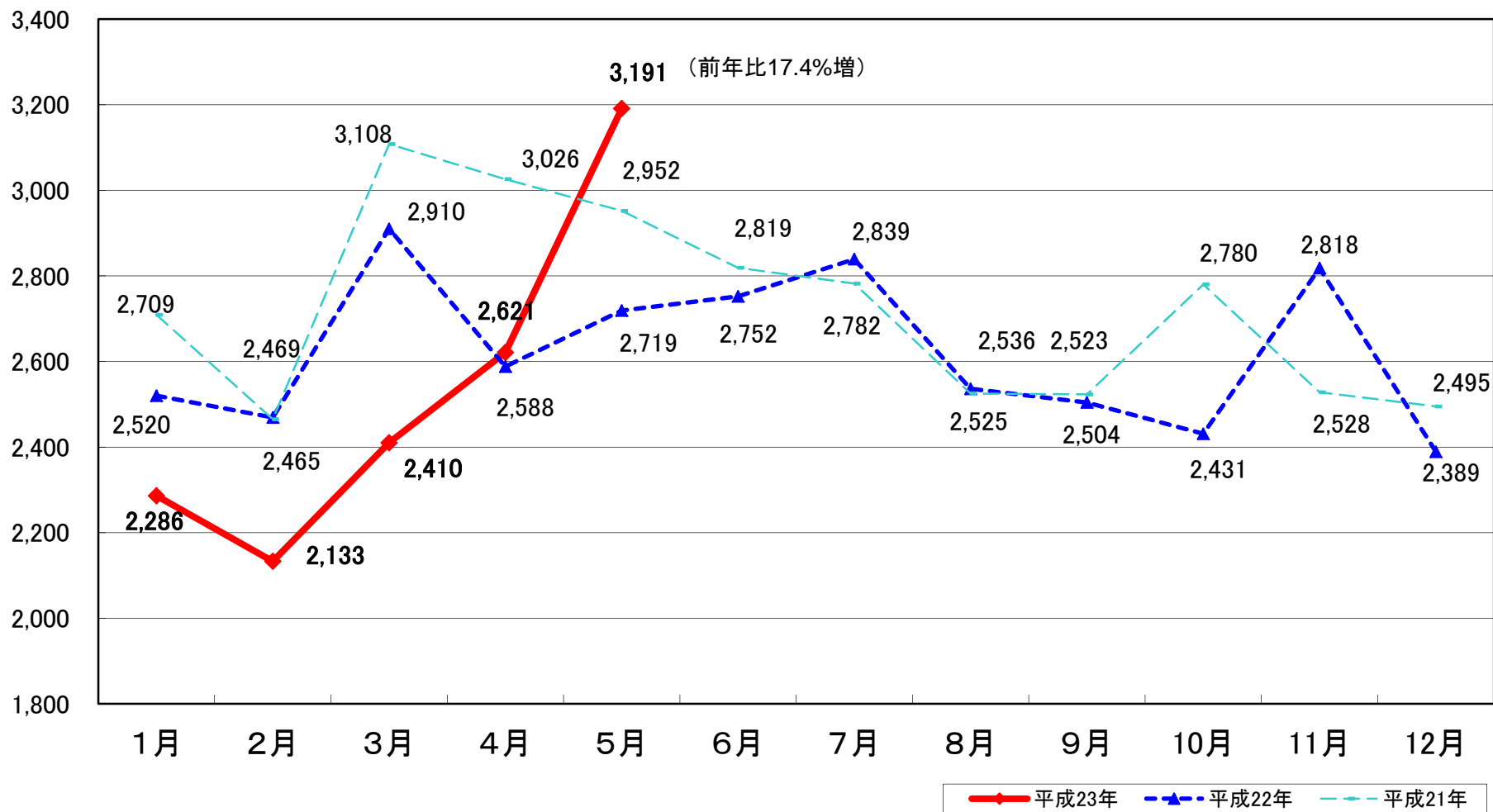


# 自殺者数の推移(月次:発見日ベース)



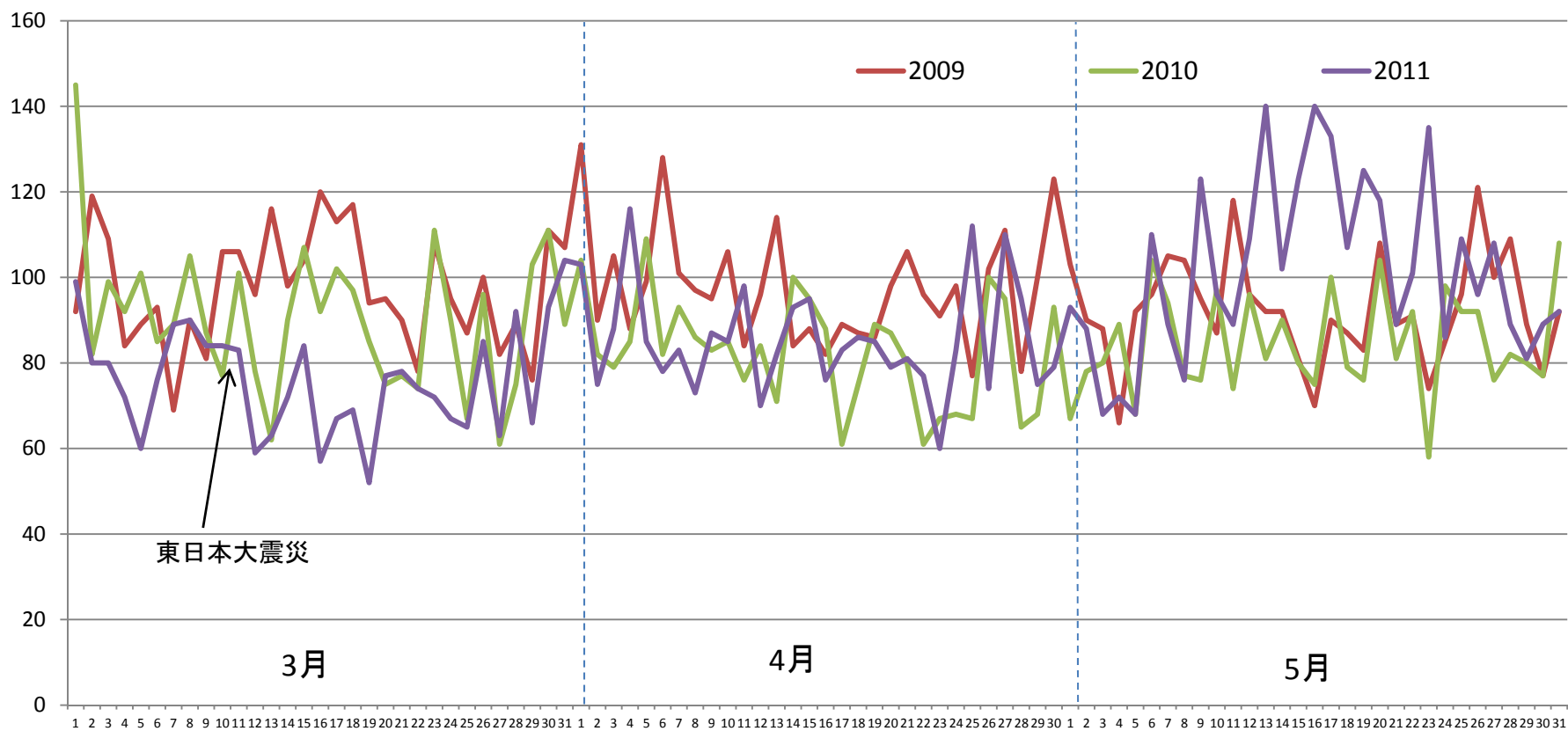
出典：警察庁データ（平成23年6月17日集計）により自殺分析班作成

## 自殺者数の推移(月次:自殺日ベース)



出典：警察庁データ（平成23年6月17日集計）により自殺分析班作成

## 自殺者数の推移(日次:自殺日ベース)



備考：平成23年で最も自殺者数が多かったのは5月13日及び5月16日（140人）。

出典：警察庁データ（平成23年6月17日集計）により自殺分析班作成

## 平成23年5月自殺者数(自殺日ベース)の増加要因 (対前年同月比)

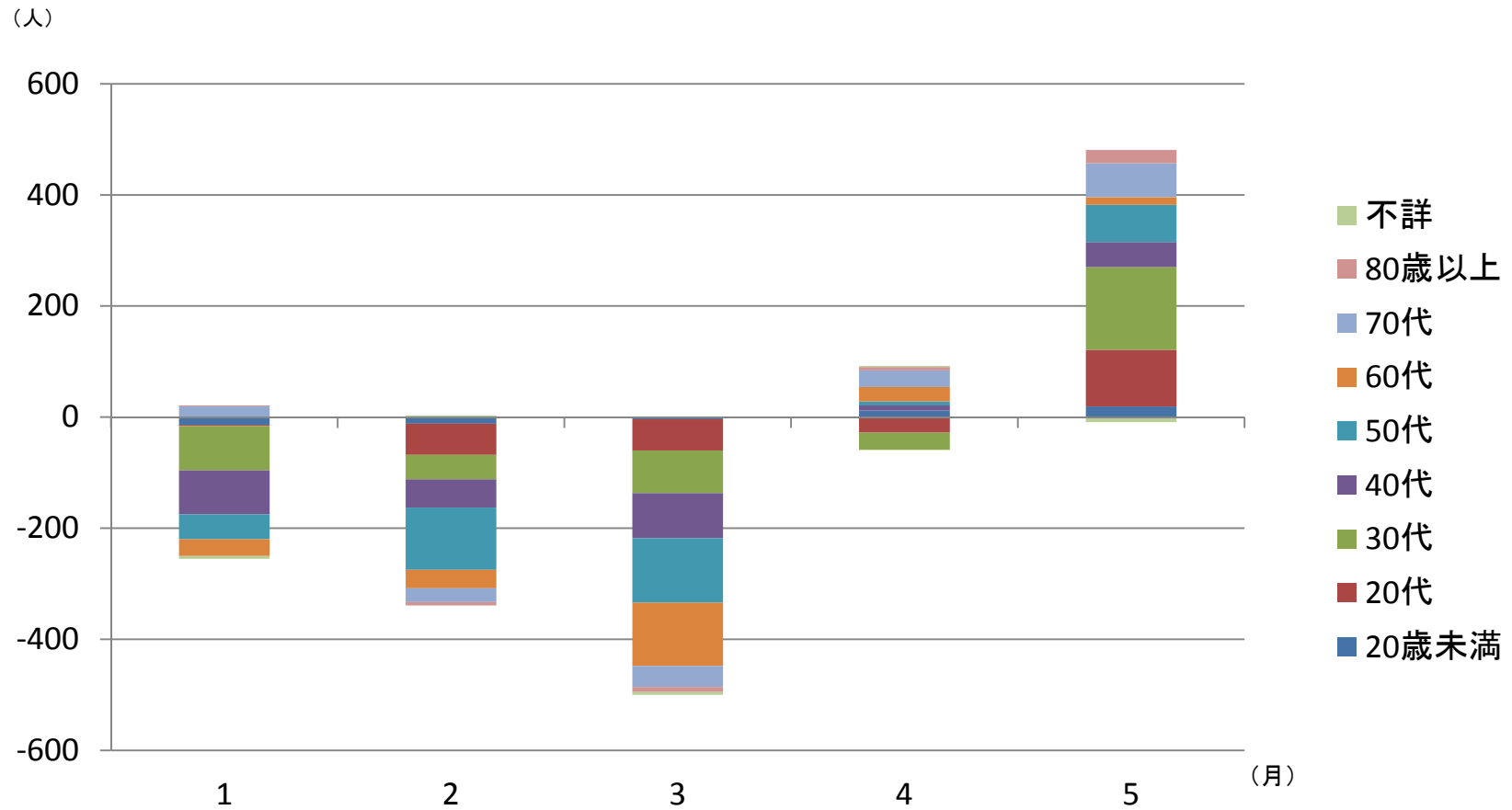
	減少要因			増加要因		
	1位	2位	3位	1位	2位	3位
男女別	—	—	—	女性	男性	—
	—	—	—	267	205	—
	—	—	—	(56.6)	(43.4)	—
年齢別	不詳	—	—	30代	20代	50代
	▲ 9	—	—	149	102	67
	(▲ 1.9)	—	—	(31.6)	(21.6)	(14.2)
職業別	不詳	—	—	被雇用・勤め人	その他の無職者	主婦
	▲ 34	—	—	173	89	78
	(▲ 7.2)	—	—	(36.7)	(18.9)	(16.5)
原因・動機別	—	—	—	不詳	健康問題	勤務問題
	—	—	—	180	107	70
	—	—	—	—	—	—
同居人の有無	不詳	—	—	あり	なし	—
	▲ 21	—	—	421	72	—
	(▲ 4.5)	—	—	(89.2)	(15.3)	—
未遂歴の有無	—	—	—	なし	あり	不詳
	—	—	—	273	181	18
	—	—	—	(57.8)	(38.4)	(3.8)

備考：1. 数値は対前年同月差。( )内は各要因の寄与率(何%を当該要因で説明できるかを示すもの。各要因の寄与率の合計は100%となる)。

2. 「その他の無職者」は主婦、失業者、年金・雇用保険等生活者以外。

出典：警察庁データ(平成23年6月17日集計)により自殺分析班作成

## 自殺者数前年同月差の推移(年齢階層別)



出典：警察庁データ（平成23年6月17日集計）により自殺日ベースで自殺分析班作成

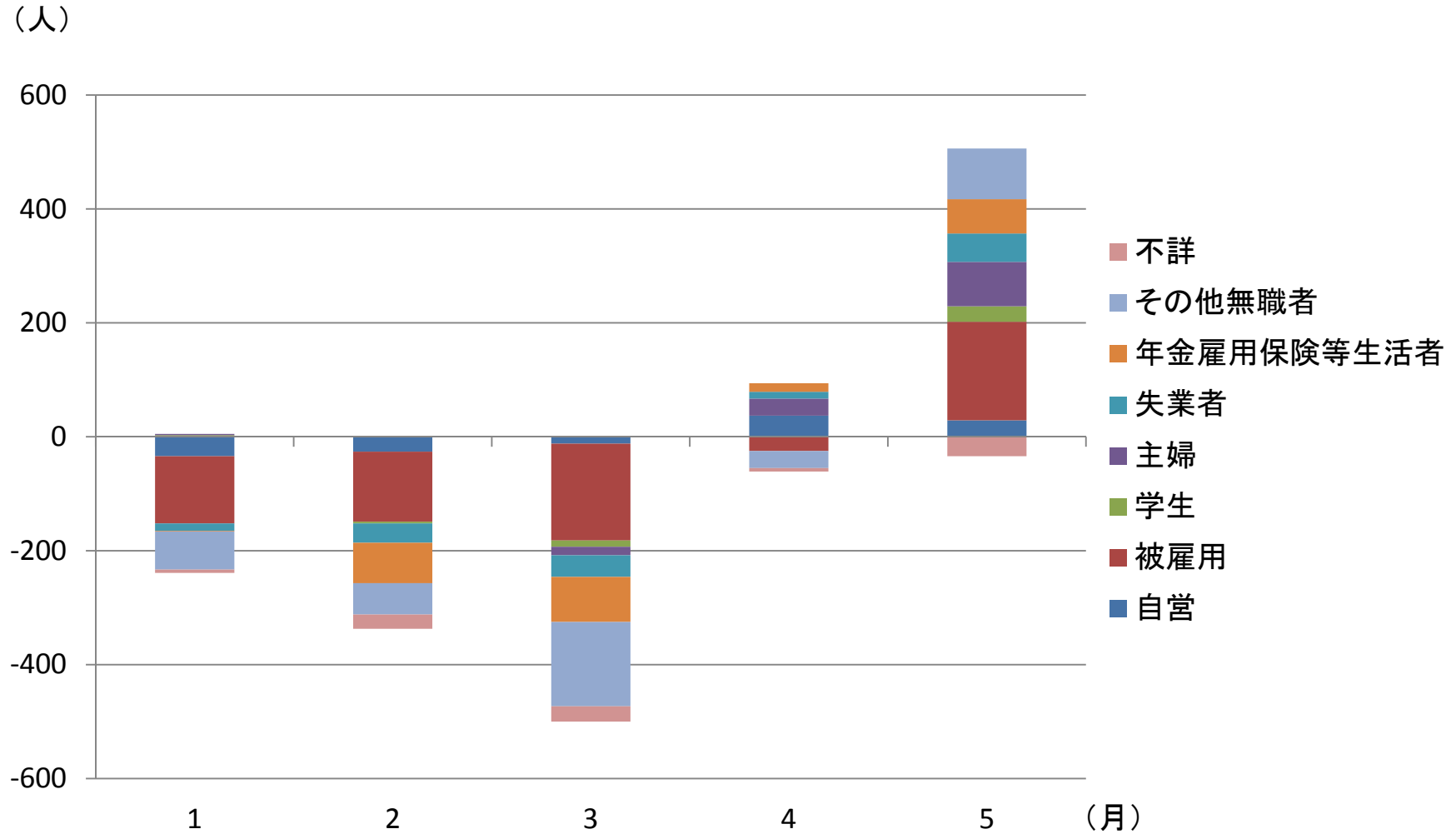
## 自殺者数前年同月差の推移(男女別)



出典：警察庁データ（平成23年6月17日集計）により自殺日ベースで自殺分析班作成

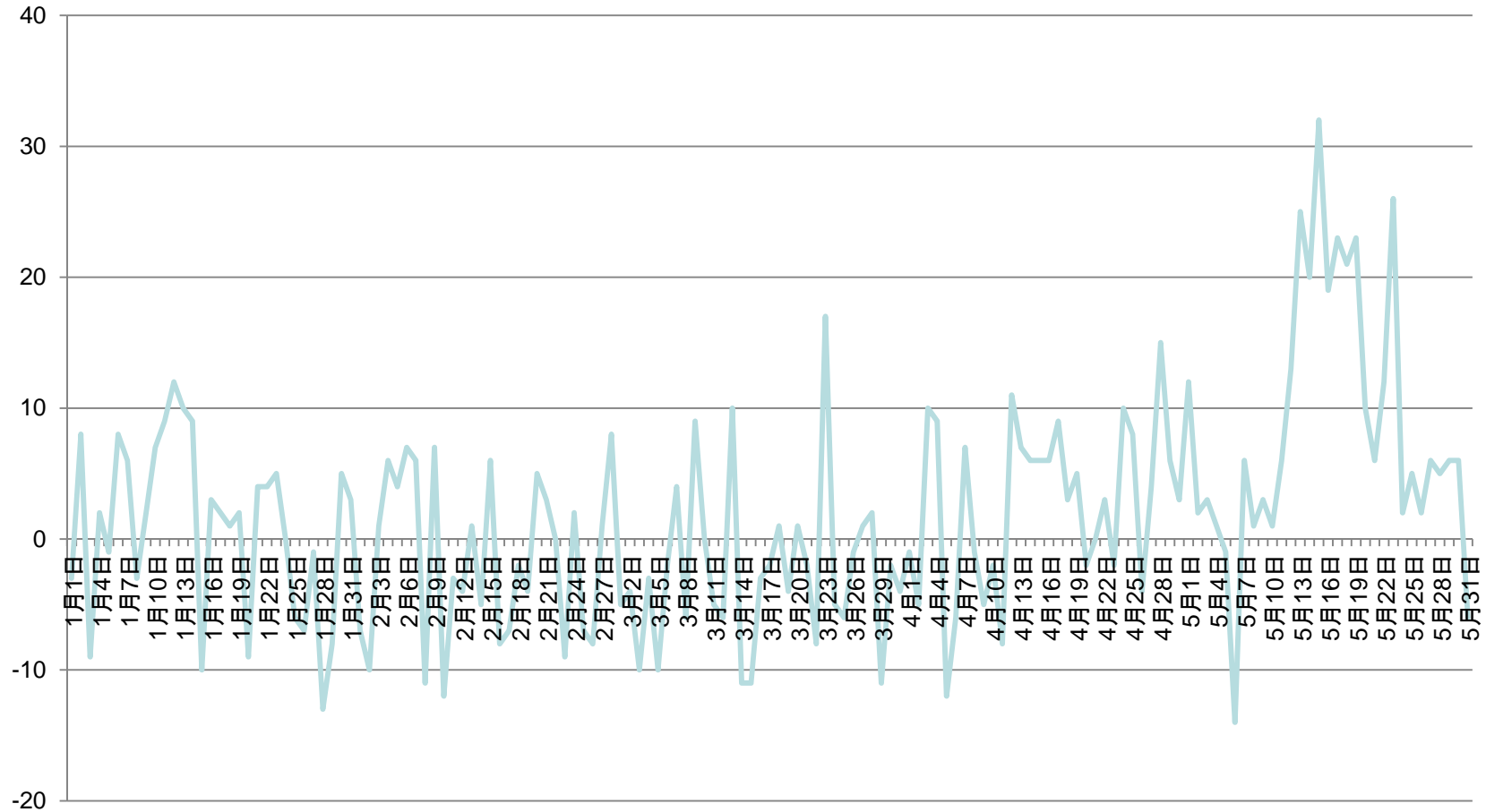


## 自殺者前年同月差の推移(職業別)



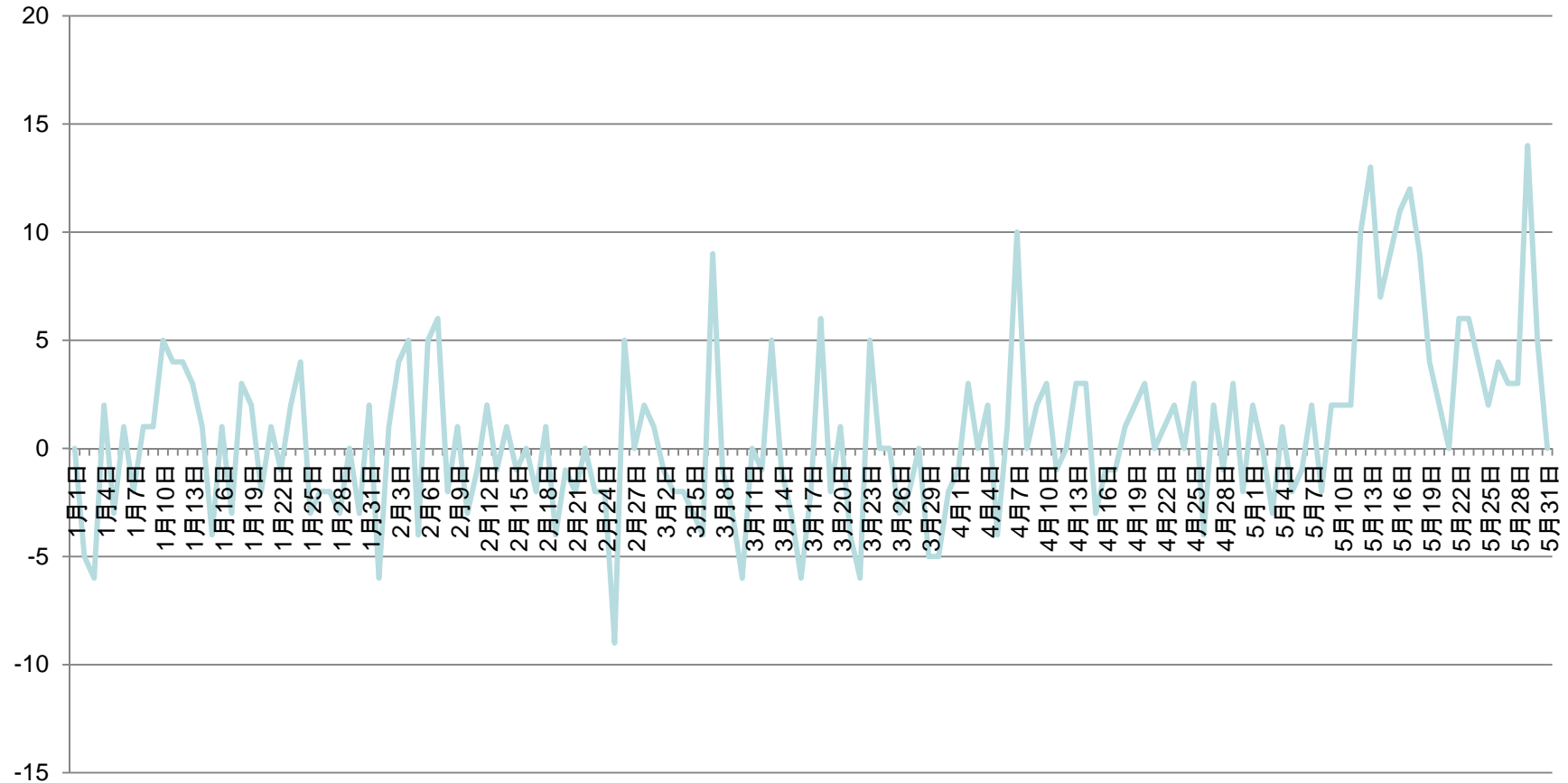
出典：警察庁データ（平成23年6月17日集計）により自殺日ベースで自殺分析班作成

## 自殺者前年同月差の推移(日次:女性)



出典：警察庁データ（平成23年6月17日集計）により自殺分析班作成

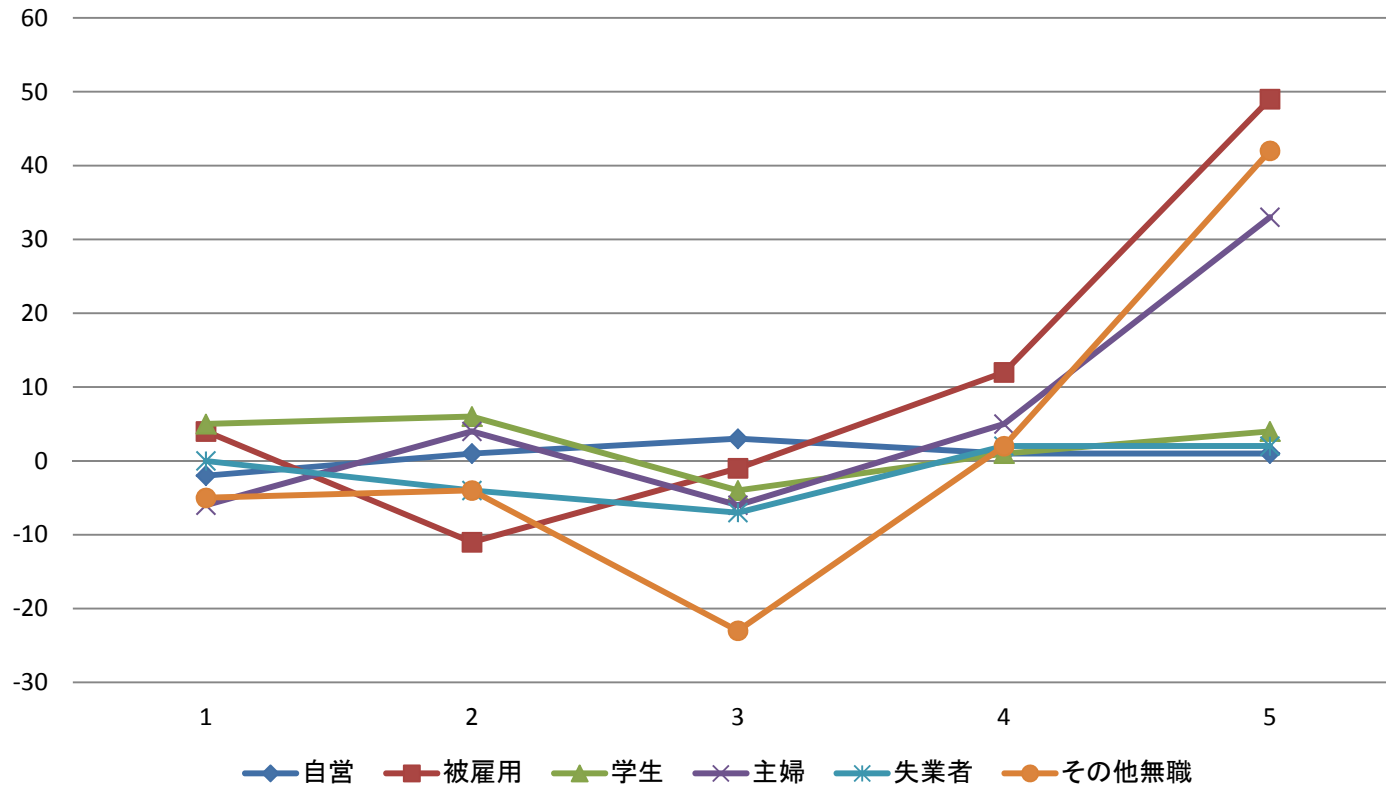
## 自殺者前年同月差の推移(日次:女性20歳~39歳)



出典：警察庁データ（平成23年6月17日集計）により自殺分析班作成

## 5月の自殺の特徴(女性20~39歳)

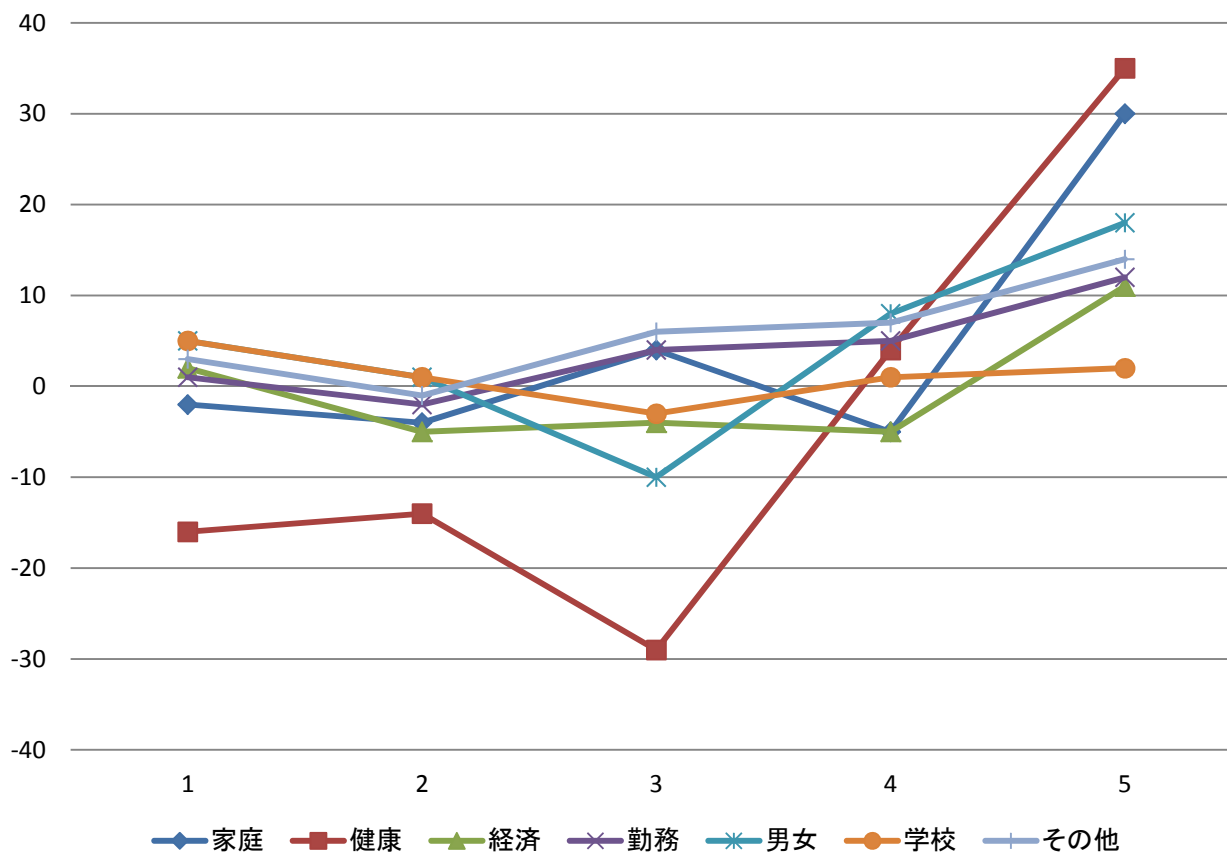
### 自殺者数 対前年同月差の推移 (月次:職業別)



出典：警察庁データ（平成23年6月17日集計）により自殺日ベースで自殺分析班作成

## 5月の自殺の特徴(女性20～39歳)

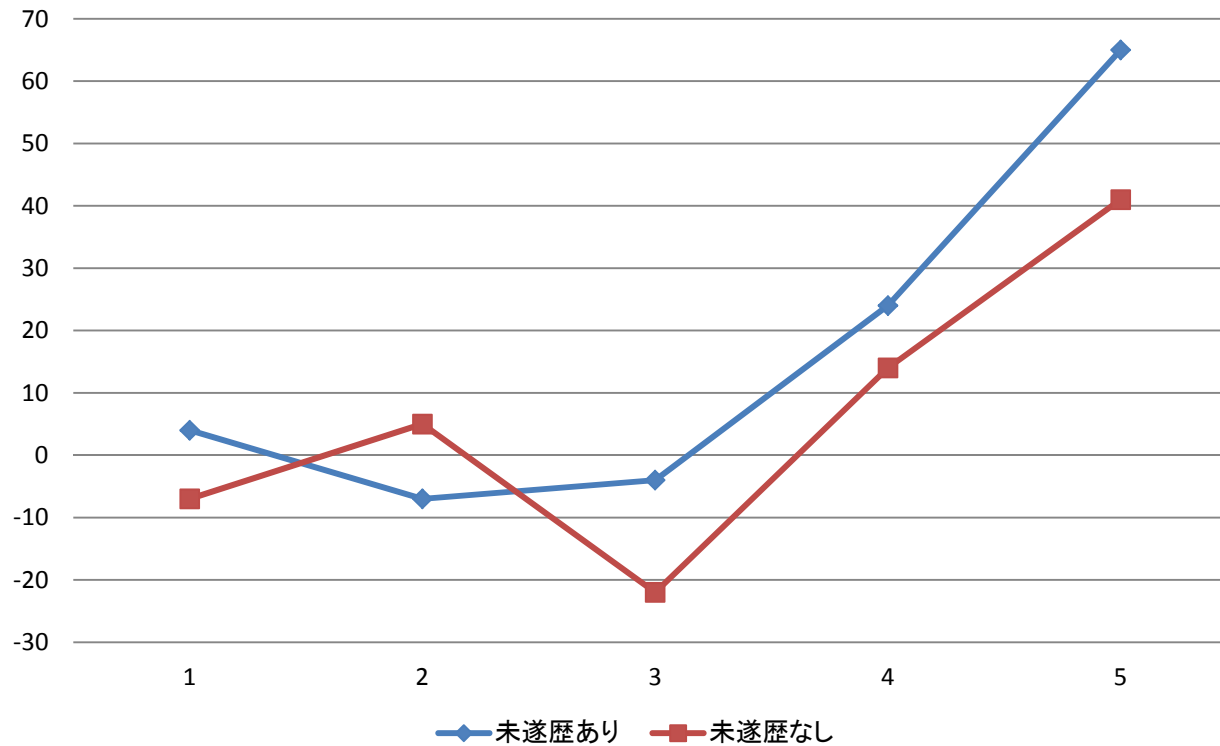
### 自殺者数 対前年同月差の推移 (月次:原因動機別)



出典：警察庁データ（平成23年6月17日集計）により自殺日ベースで自殺分析班作成

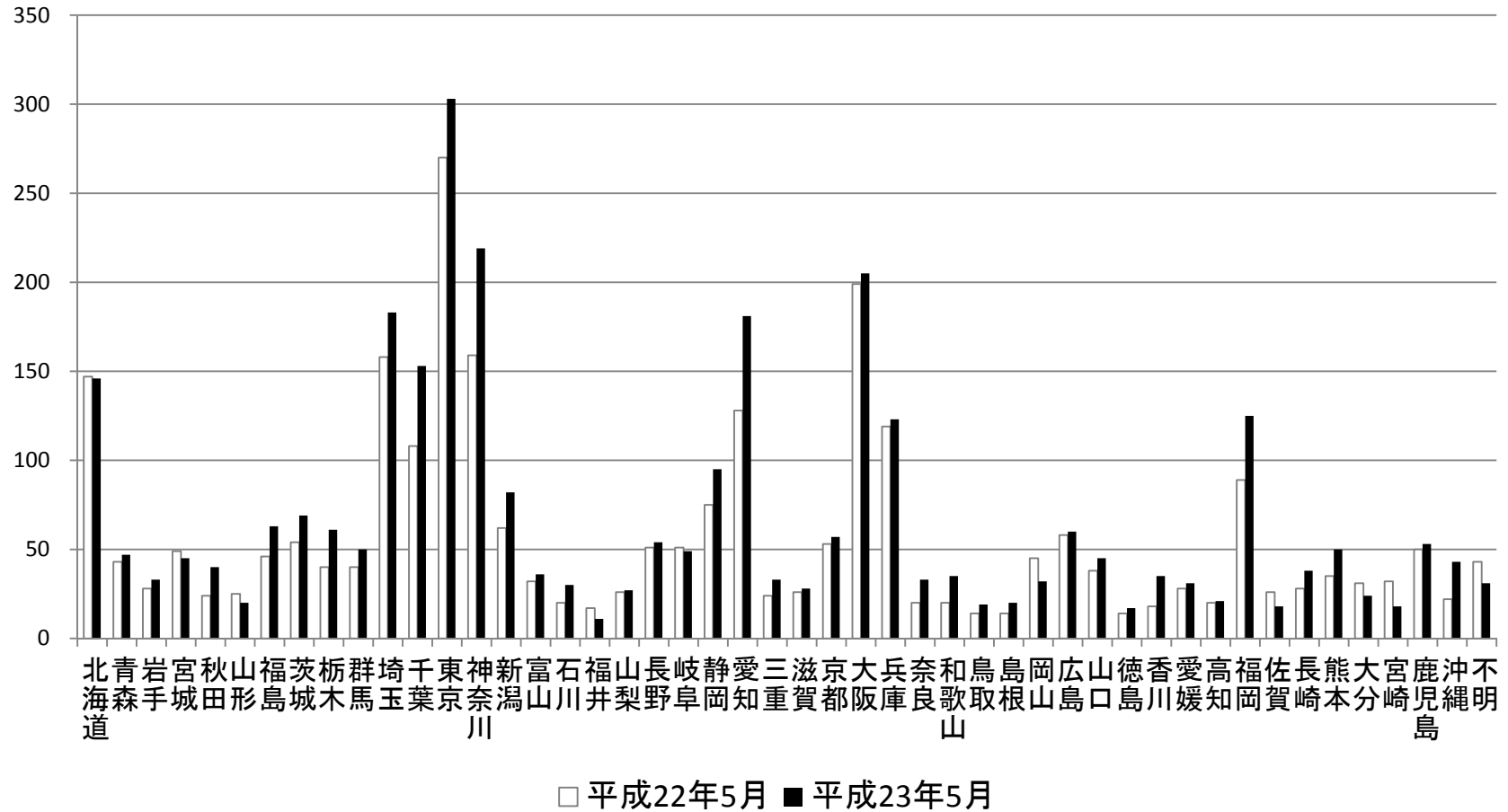
## 5月の自殺の特徴(女性20～39歳)

### 自殺者数 対前年同月差の推移 (月次:未遂歴)



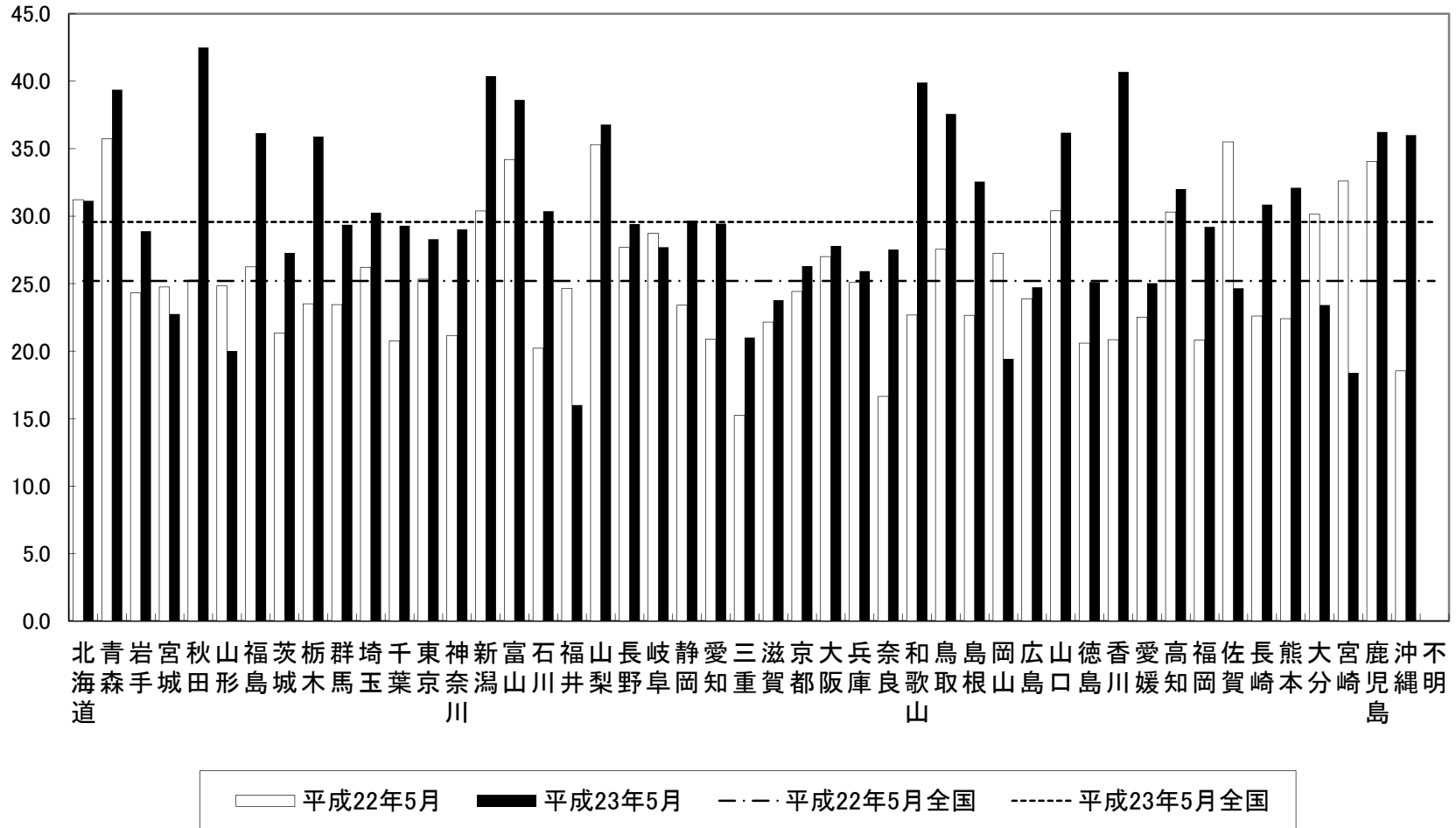
出典：警察庁データ（平成23年6月17日集計）により自殺日ベースで自殺分析班作成

## 5月の自殺の特徴(都道府県別自殺者数)



出典：警察庁データ（平成23年6月17日集計）により自殺日・住居地ベースで自殺分析班作成

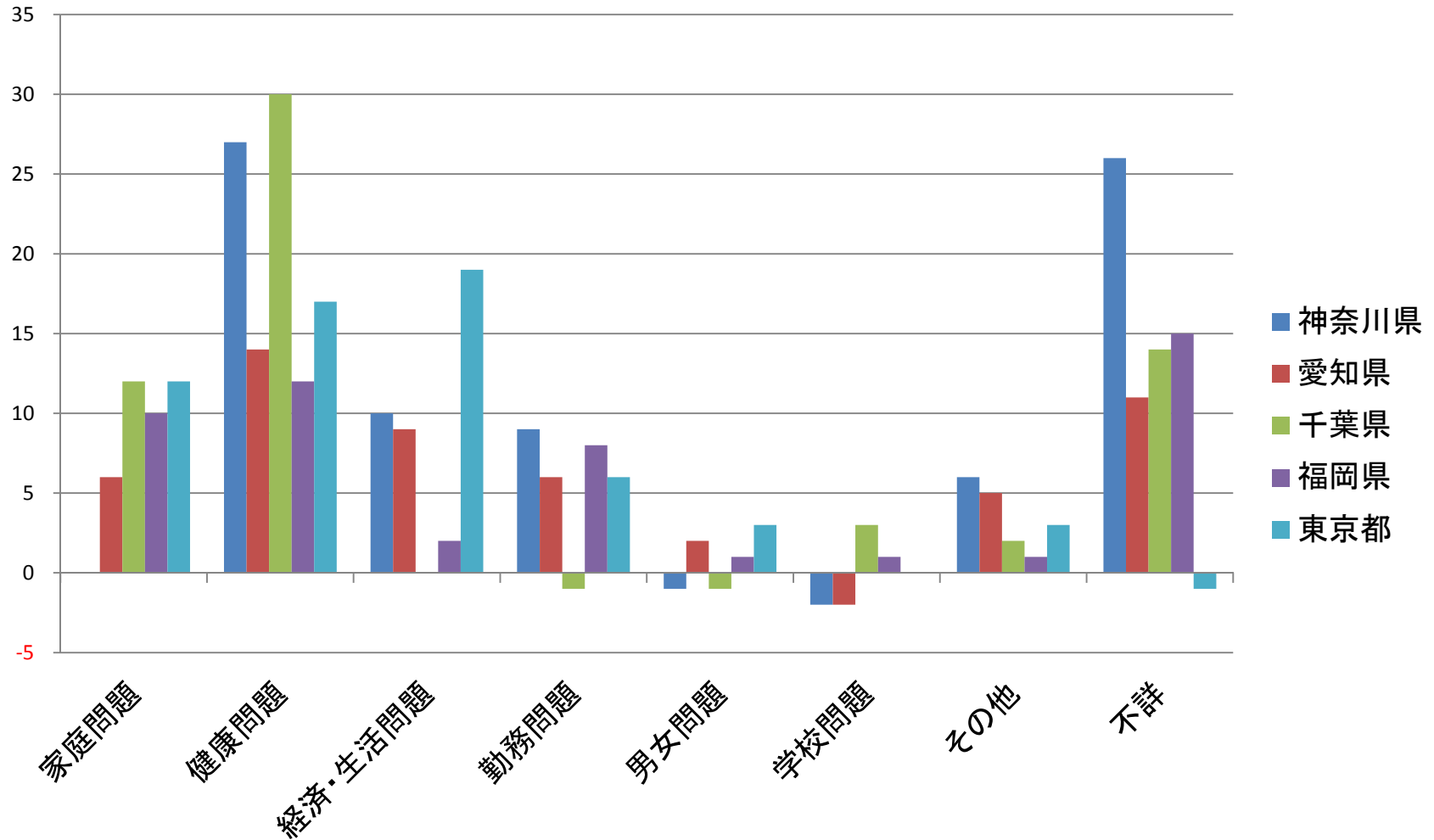
## 5月の自殺の特徴(都道府県別自殺率)



出典：警察庁データ（平成23年6月17日集計）により自殺日・住居地ベースで自殺分析班作成

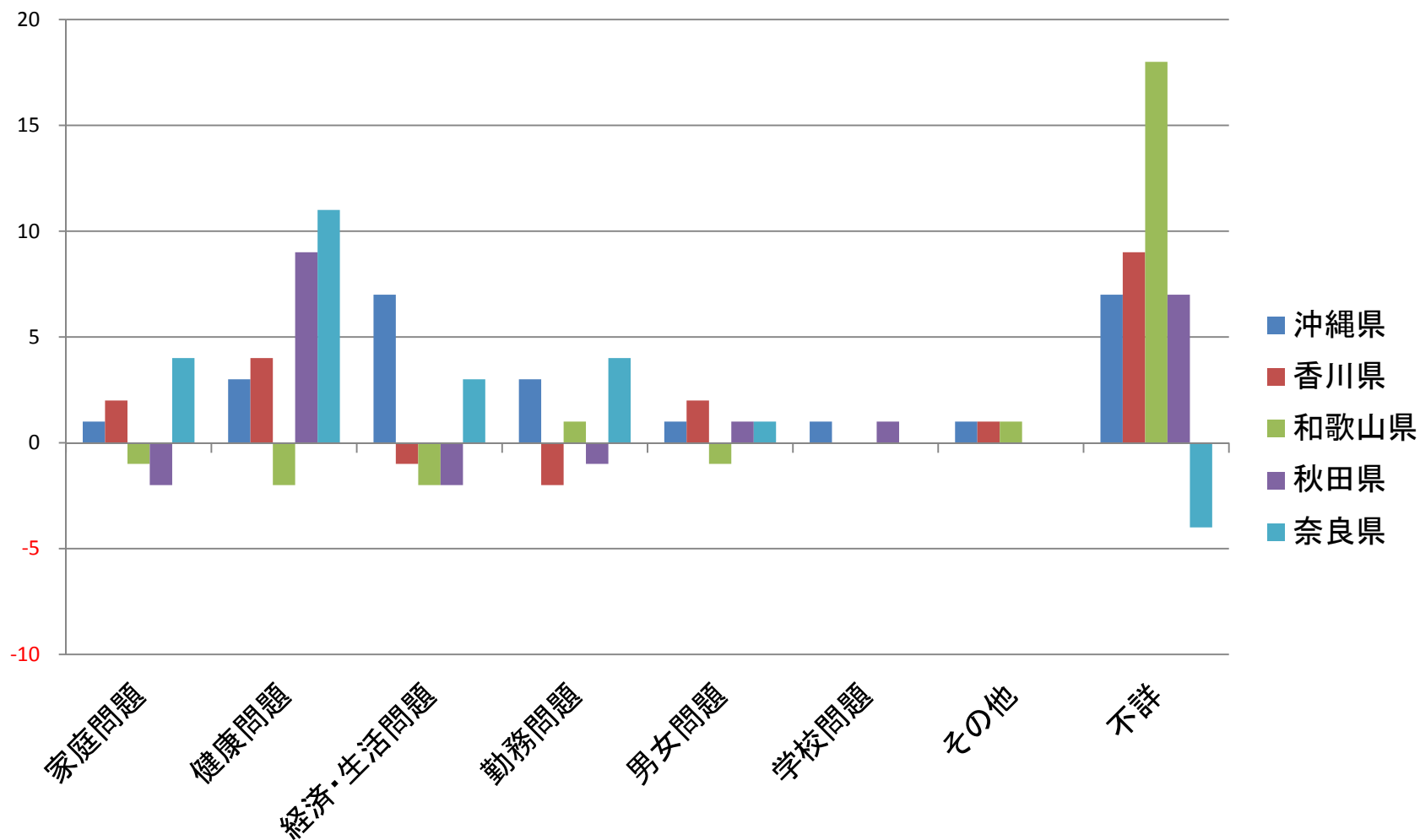


## 5月の自殺の特徴(自殺者数増加幅上位5県)



出典：警察庁データ（平成23年6月17日集計）により自殺日・住居地ベースの前年同月差で自殺分析班作成

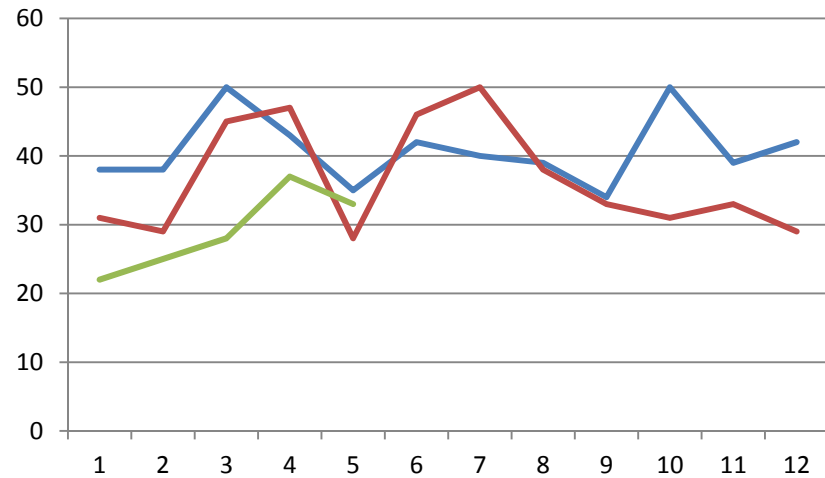
## 5月の自殺の特徴(自殺者数増加率上位5県)



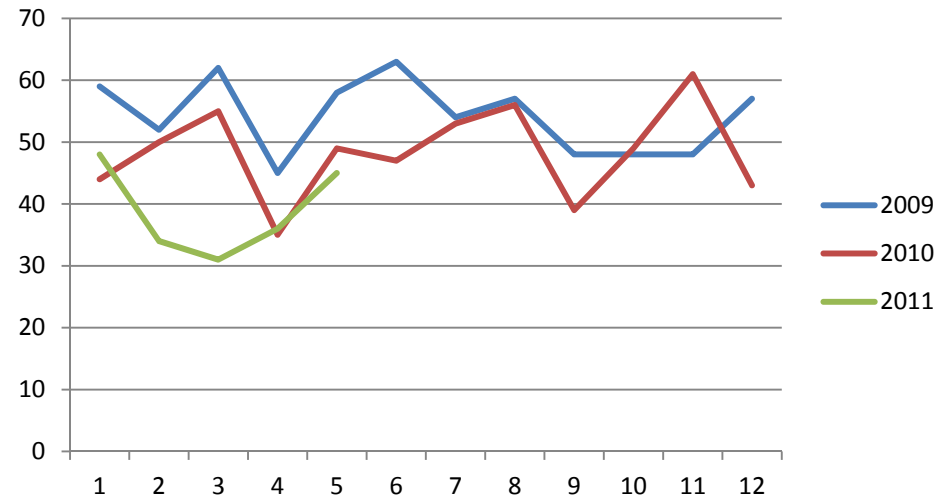
出典：警察庁データ（平成23年6月17日集計）により自殺日・住居地ベースの前年同月差で自殺分析班作成

## 自殺者数の月次推移(東北3県)

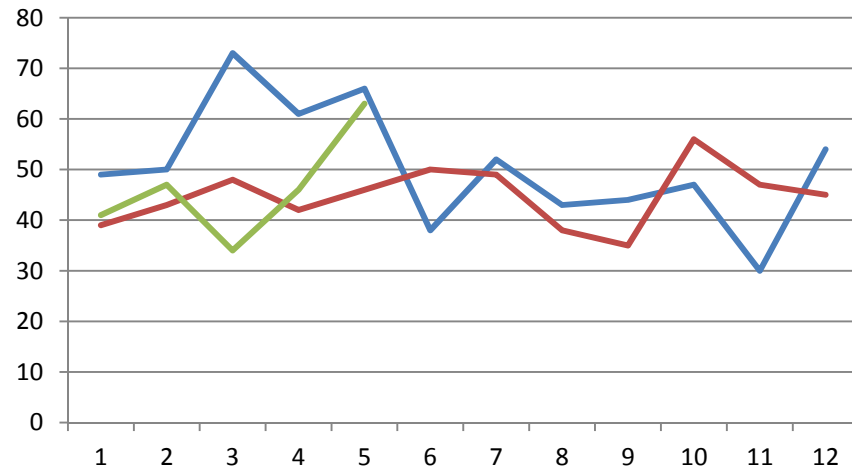
①岩手県



②宮城県

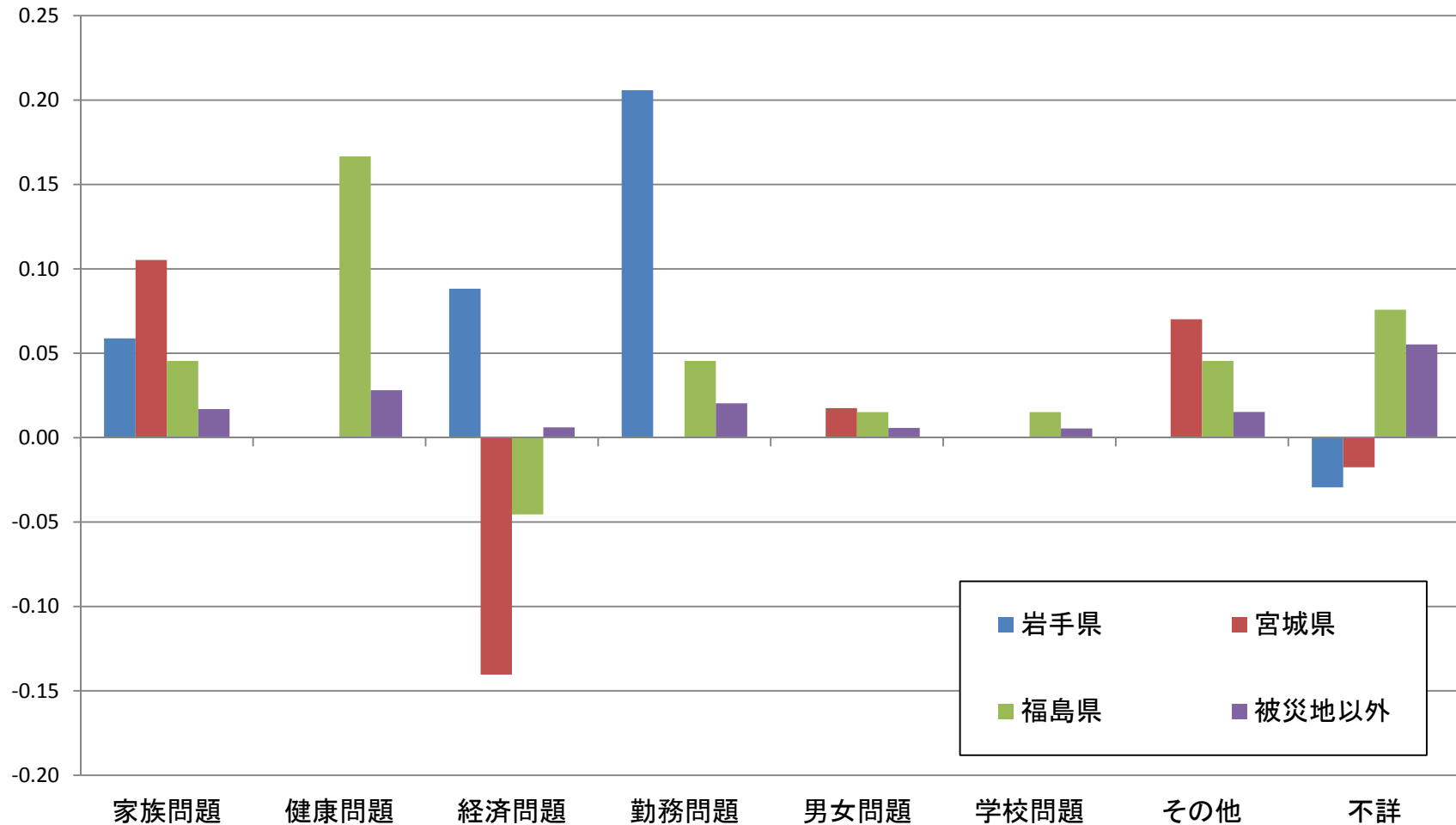


③福島県



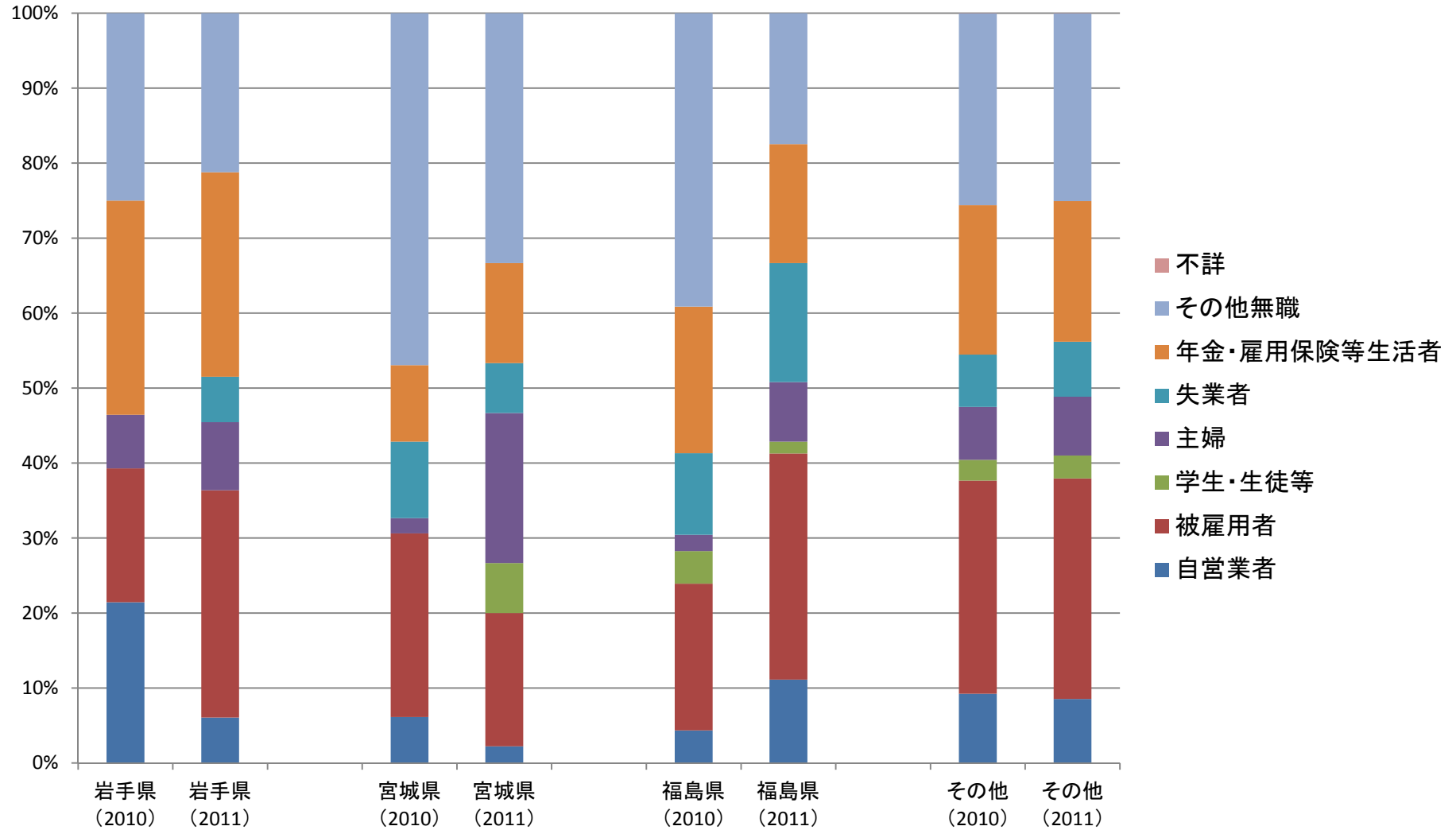
出典：警察庁データ（平成23年6月17日集計）により自殺日ベースで自殺分析班作成

## 自殺の原因・動機の比較 (5月の前年同月比。東北3県)



備考：数値は相対化するため、前年同月との差をそれぞれの平成22年の自殺者総数で割った。  
 出典：警察庁データ（平成23年6月17日集計）により自殺日ベースで自殺分析班作成

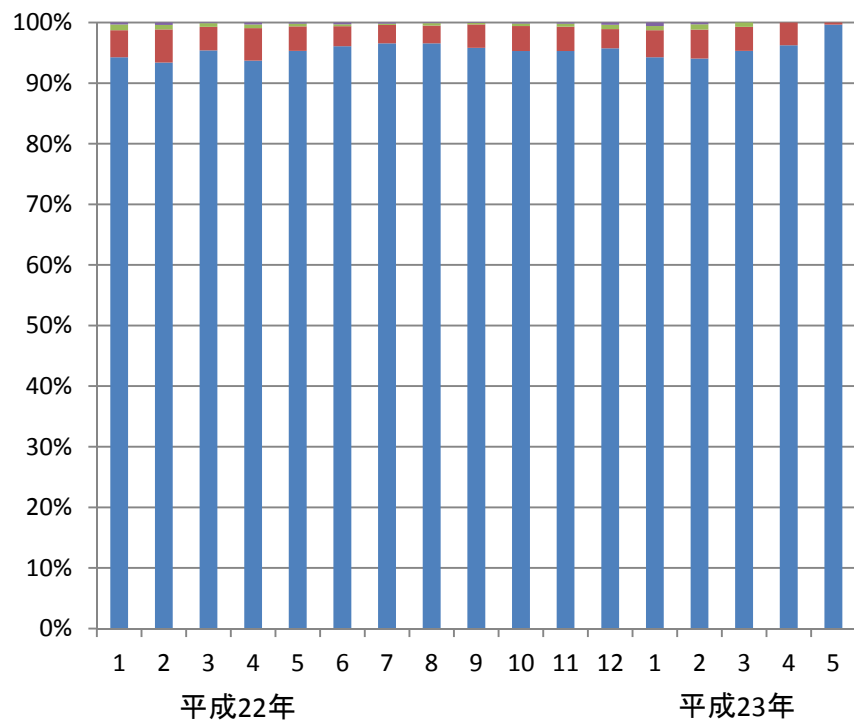
## 職業別自殺者数の比較 (5月、東北3県)



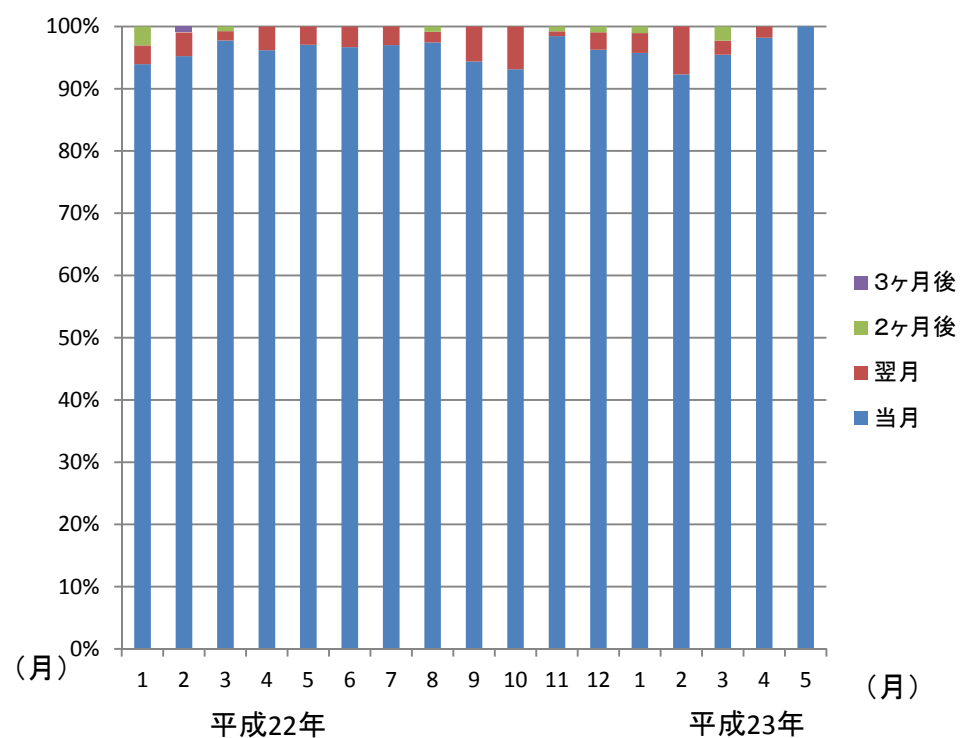
出典：警察庁データ（平成23年6月17日集計）により自殺日ベースで自殺分析班作成

## 自殺日と発見日の関係の推移

(全国)



(東北3県)



出典：警察庁データ（平成23年6月17日集計）により自殺分析班作成