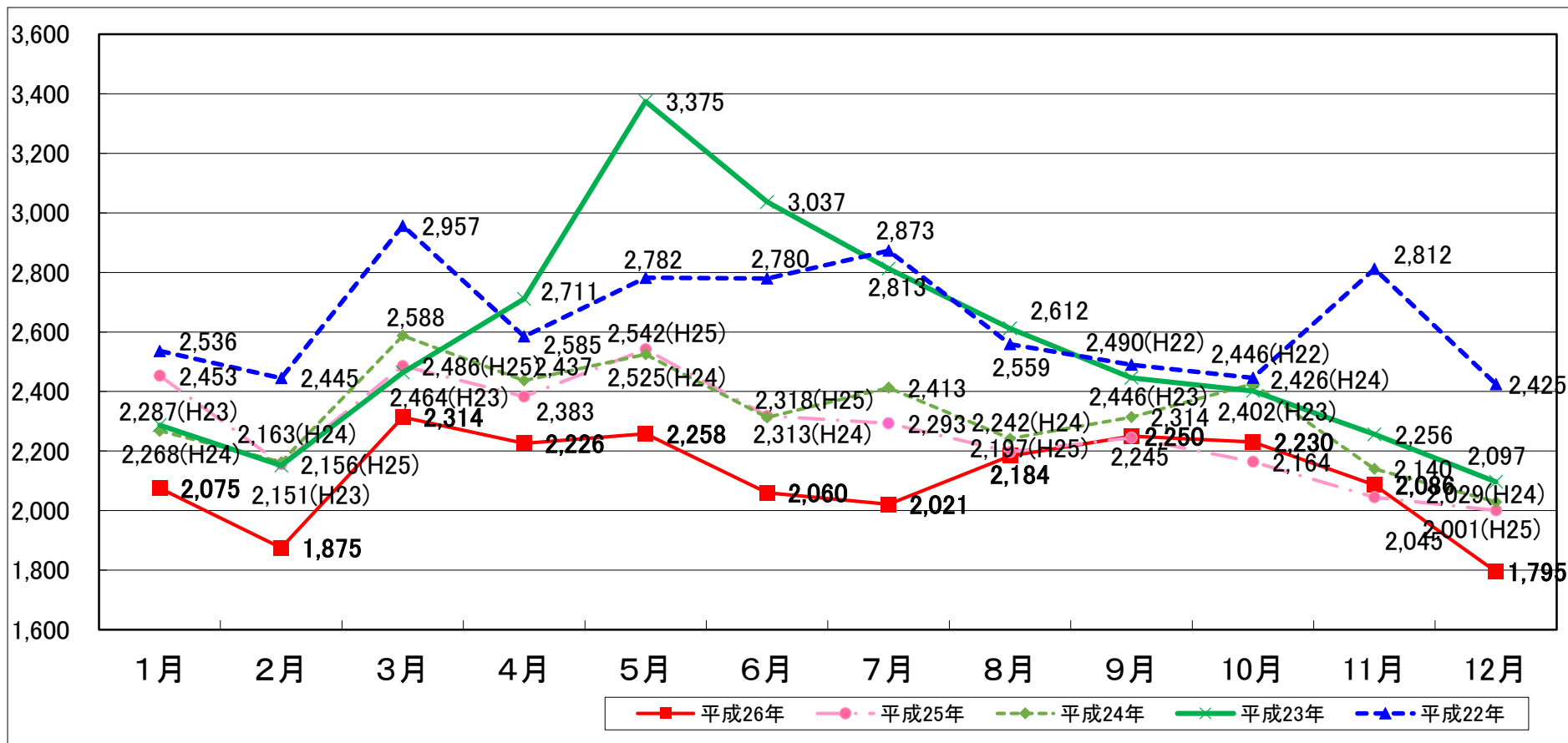


# 警察庁の自殺統計に基づく自殺者数の推移等

- 平成26年年間の累計自殺者数(25,374人:速報値)は、対前年比1,909人(約7.0%)減。
- 平成26年12月の自殺者数(1,795人:速報値)は、対前年同月比206人(約10.3%)減。

## 月別自殺者数の推移(総数)

(単位:人)



## 平成25年及び平成26年の自殺者数等の比較（都道府県別）

	平成25年（確定値）		平成26年（速報値）		自殺者数対前年比	
	自殺者数	自殺死亡率	自殺者数	自殺死亡率	増減数	増減率
	人		人		人	%
全国	27,283	21.4	25,374	19.9	△ 1,909	△ 7.0
北海道	1,246	22.9	1,151	21.2	△ 95	△ 7.6
青森	339	25.4	299	22.4	△ 40	△ 11.8
岩手	373	28.8	374	28.9	1	0.3
宮城	485	20.8	519	22.3	34	7.0
秋田	297	28.3	277	26.4	△ 20	△ 6.7
山形	287	25.2	252	22.1	△ 35	△ 12.2
福島	466	23.9	476	24.5	10	2.1
茨城	615	21.0	570	19.4	△ 45	△ 7.3
栃木	489	24.6	433	21.8	△ 56	△ 11.5
群馬	517	26.1	427	21.5	△ 90	△ 17.4
埼玉	1,524	21.1	1,367	18.9	△ 157	△ 10.3
千葉	1,215	19.6	1,207	19.5	△ 8	△ 0.7
東京	2,822	21.2	2,647	19.9	△ 175	△ 6.2
神奈川	1,558	17.2	1,422	15.7	△ 136	△ 8.7
新潟	660	28.3	610	26.2	△ 50	△ 7.6
富山	263	24.4	263	24.4	0	0.0
石川	226	19.5	199	17.2	△ 27	△ 11.9
福井	164	20.6	143	18.0	△ 21	△ 12.8
山梨	260	30.7	256	30.2	△ 4	△ 1.5
長野	439	20.7	480	22.6	41	9.3
岐阜	449	21.9	451	22.0	2	0.4
静岡	840	22.6	751	20.2	△ 89	△ 10.6
愛知	1,517	20.4	1,392	18.7	△ 125	△ 8.2
三重	408	22.3	356	19.4	△ 52	△ 12.7
滋賀	334	23.6	288	20.3	△ 46	△ 13.8
京都	518	19.8	471	18.0	△ 47	△ 9.1
大阪	1,578	17.8	1,364	15.4	△ 214	△ 13.6
兵庫	1,180	21.2	1,147	20.6	△ 33	△ 2.8
奈良	242	17.5	250	18.1	8	3.3
和歌山	221	22.6	198	20.2	△ 23	△ 10.4
鳥取	130	22.5	114	19.7	△ 16	△ 12.3
島根	193	27.5	166	23.6	△ 27	△ 14.0
岡山	358	18.5	326	16.9	△ 32	△ 8.9
広島	632	22.3	569	20.0	△ 63	△ 10.0
山口	292	20.6	271	19.1	△ 21	△ 7.2
徳島	183	23.8	169	21.9	△ 14	△ 7.7
香川	208	21.1	180	18.3	△ 28	△ 13.5
愛媛	337	24.0	313	22.3	△ 24	△ 7.1
高知	190	25.5	177	23.8	△ 13	△ 6.8
福岡	1,131	22.2	1,085	21.3	△ 46	△ 4.1
佐賀	182	21.7	166	19.8	△ 16	△ 8.8
長崎	313	22.4	291	20.8	△ 22	△ 7.0
熊本	376	20.9	341	18.9	△ 35	△ 9.3
大分	271	23.0	231	19.6	△ 40	△ 14.8
宮崎	265	23.7	278	24.8	13	4.9
鹿児島	412	24.5	379	22.6	△ 33	△ 8.0
沖縄	278	19.6	278	19.6	0	0.0

注 1. 平成26年は警察庁提供データ(12月末の速報値)により内閣府が作成(自殺者数は、死体が発見された都道府県及び月に計上している。)  
 2. 自殺死亡率: 人口10万人当たりの自殺者数  
 3. 人口は、平成25年10月1日現在で算定(平成26年4月15日に公表された総務省「人口推計年報」に基づく)