

平成27年と平成28年の8月末現在の自殺者数の比較

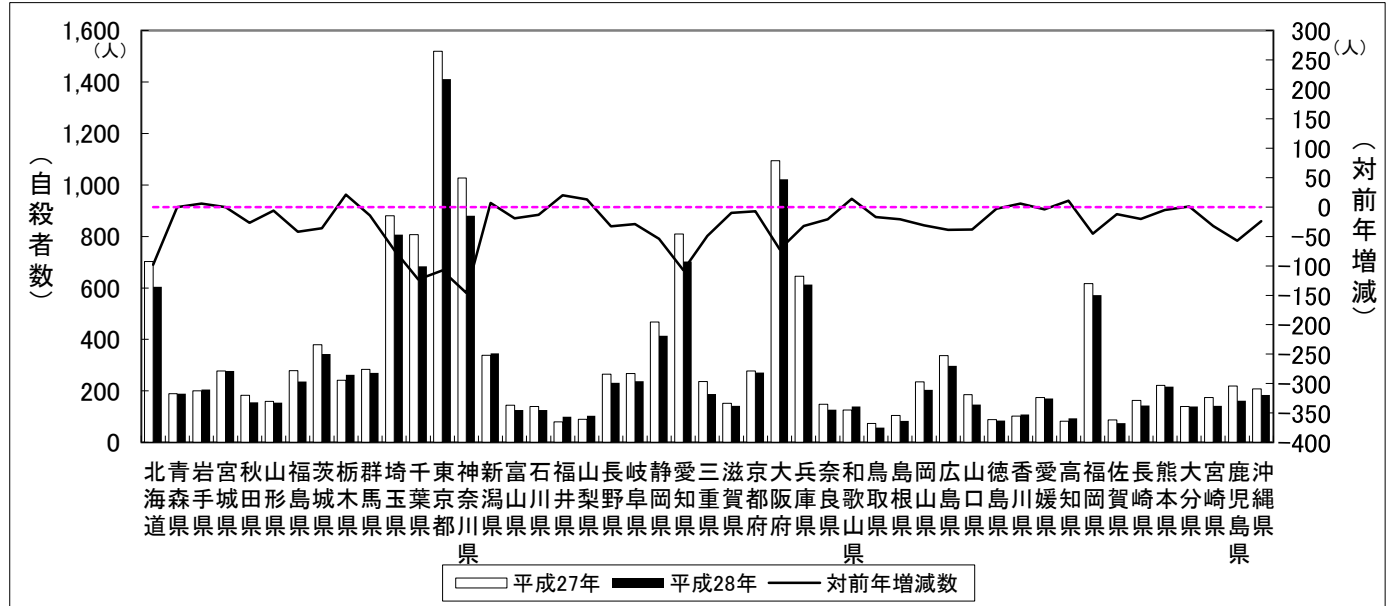
	平成27年		平成28年		自殺者数対前年比	
	自殺者数	自殺死亡率	自殺者数	自殺死亡率	増減数	増減率
	人		人		人	%
全国	15,700	12.6	14,325	11.5	△ 1,375	△ 8.8
北海道	703	13.1	605	11.3	△ 98	△ 13.9
青森県	189	14.5	189	14.5	0	0.0
岩手県	200	15.7	206	16.2	6	3.0
宮城県	278	12.1	278	12.1	0	0.0
秋田県	183	18.0	156	15.3	△ 27	△ 14.8
山形県	160	14.3	154	13.8	△ 6	△ 3.8
福島県	279	14.7	237	12.5	△ 42	△ 15.1
茨城県	379	13.2	343	12.0	△ 36	△ 9.5
栃木県	241	12.5	262	13.6	21	8.7
群馬県	284	14.7	270	14.0	△ 14	△ 4.9
埼玉県	880	12.4	807	11.3	△ 73	△ 8.3
千葉県	807	13.3	684	11.3	△ 123	△ 15.2
東京都	1,519	11.7	1,411	10.9	△ 108	△ 7.1
神奈川県	1,027	11.6	881	9.9	△ 146	△ 14.2
新潟県	339	14.8	346	15.1	7	2.1
富山県	145	13.8	126	12.0	△ 19	△ 13.1
石川県	139	12.2	126	11.1	△ 13	△ 9.4
福井県	80	10.3	100	12.9	20	25.0
山梨県	90	11.0	103	12.6	13	14.4
長野県	265	12.8	232	11.2	△ 33	△ 12.5
岐阜県	267	13.4	238	12.0	△ 29	△ 10.9
静岡県	468	12.9	414	11.4	△ 54	△ 11.5
愛知県	810	11.2	703	9.7	△ 107	△ 13.2
三重県	237	13.3	188	10.6	△ 49	△ 20.7
滋賀県	152	11.0	142	10.2	△ 10	△ 6.6
京都府	278	11.0	271	10.7	△ 7	△ 2.5
大阪府	1,094	12.8	1,022	12.0	△ 72	△ 6.6
兵庫県	645	11.9	613	11.4	△ 32	△ 5.0
奈良県	148	10.9	127	9.4	△ 21	△ 14.2
和歌山県	126	13.2	140	14.6	14	11.1
鳥取県	74	13.0	57	10.0	△ 17	△ 23.0
島根県	105	15.3	84	12.2	△ 21	△ 20.0
岡山県	235	12.5	204	10.8	△ 31	△ 13.2
広島県	337	12.1	298	10.7	△ 39	△ 11.6
山口県	185	13.3	147	10.6	△ 38	△ 20.5
徳島県	88	11.8	85	11.4	△ 3	△ 3.4
香川県	102	10.6	108	11.2	6	5.9
愛媛県	174	12.7	170	12.4	△ 4	△ 2.3
高知県	82	11.3	93	12.9	11	13.4
福岡県	617	12.4	572	11.5	△ 45	△ 7.3
佐賀県	87	10.5	75	9.1	△ 12	△ 13.8
長崎県	163	11.9	143	10.5	△ 20	△ 12.3
熊本県	222	12.5	217	12.3	△ 5	△ 2.3
大分県	139	12.1	140	12.2	1	0.7
宮崎県	174	15.9	142	13.0	△ 32	△ 18.4
鹿児島県	219	13.4	162	9.9	△ 57	△ 26.0
沖縄県	208	14.8	184	13.0	△ 24	△ 11.5
外国	6	-	3	-	△ 3	-
不詳	71	-	67	-	△ 4	△ 5.6

注 1. 自殺者数は、厚生労働省「人口動態統計月報（概数）」

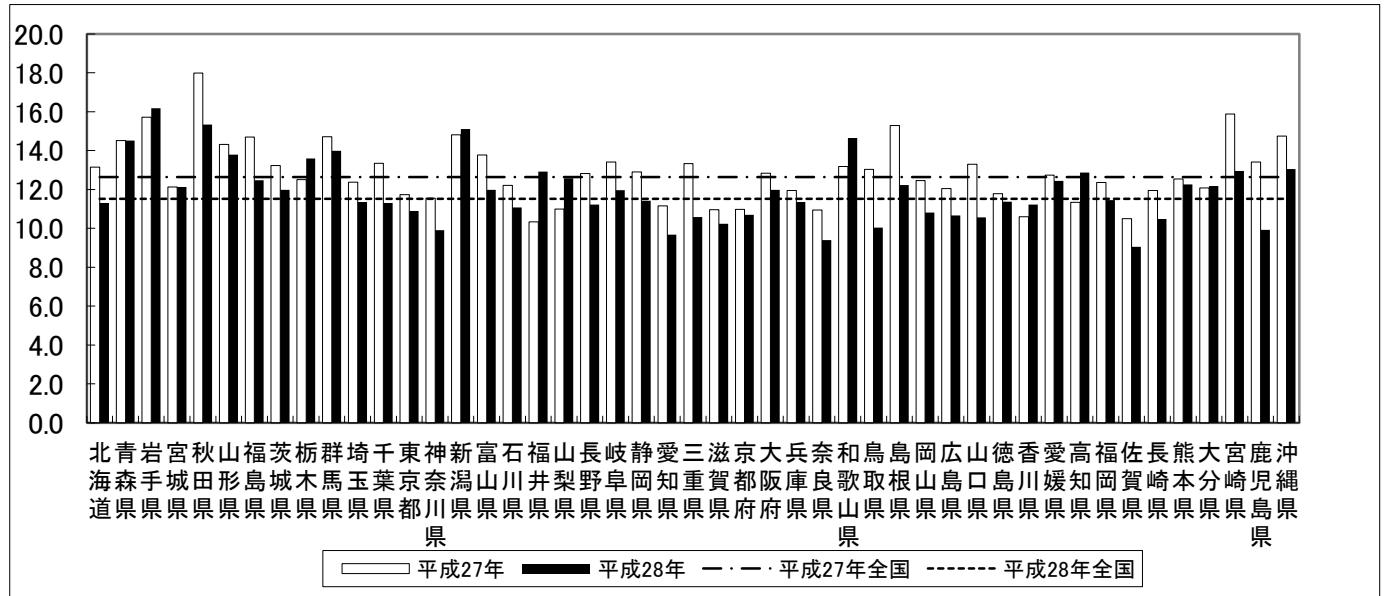
2. 平成27年、28年人口は、総務省「平成27年国勢調査人口等基本集結果」の平成27年10月1日現在の「日本人人口」による。（平成28年10月26日発表）

平成27年と平成28年の8月末現在の自殺者数の比較

自殺者数



自殺死亡率



対前年自殺者増減数上位5県

		平成27年	平成28年	対前年比	
				増減数	増減率
増加	栃木県	241	262	21	8.7
	福井県	80	100	20	25.0
	和歌山県	126	140	14	11.1
	山梨県	90	103	13	14.4
	高知県	82	93	11	13.4
減少	神奈川県	1,027	881	▲146	▲14.2
	千葉県	807	684	▲123	▲15.2
	東京都	1,519	1,411	▲108	▲7.1
	愛知県	810	703	▲107	▲13.2
	北海道	703	605	▲98	▲13.9

対前年自殺者増減率上位5県

		平成27年	平成28年	対前年比	
				増減数	増減率
上昇	福井県	80	100	20	25.0
	山梨県	90	103	13	14.4
	高知県	82	93	11	13.4
	和歌山県	126	140	14	11.1
	栃木県	241	262	21	8.7
低下	鹿児島県	219	162	▲57	▲26.0
	鳥取県	74	57	▲17	▲23.0
	三重県	237	188	▲49	▲20.7
	山口県	185	147	▲38	▲20.5
	島根県	105	84	▲21	▲20.0