

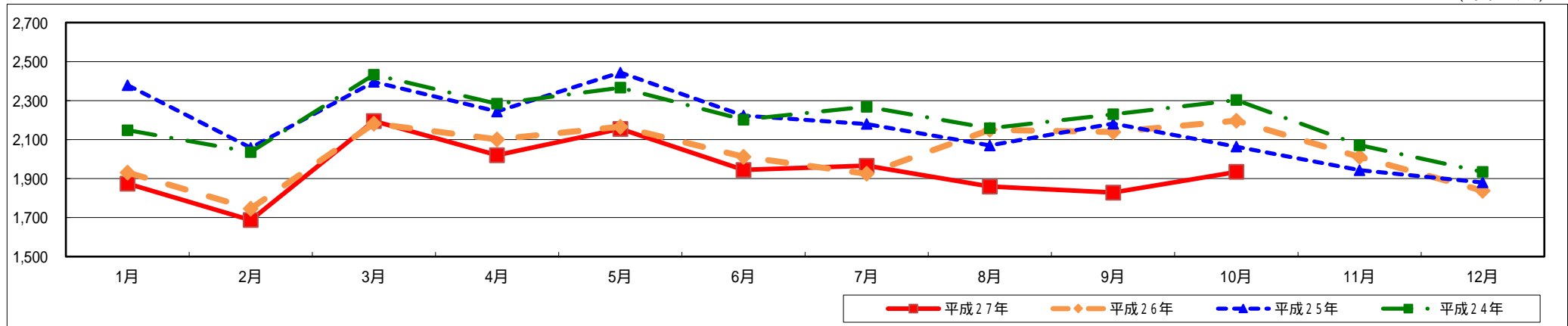
月別自殺者数の推移【平成27年10月分】

平成28年3月
内閣府自殺対策推進室

10月は、対前年で263人減。
1-10月までの累計自殺者数は、対前年は1087人減。
年齢別では、20代の減少が大きい。

月別自殺者数の推移

(単位:人)



(単位:人)

	1月	2月	3月	4月	5月	6月	7月	8月	9月	10月	11月	12月	合計
平成27年	1,874	1,687	2,195	2,020	2,155	1,944	1,966	1,859	1,828	1,934	-	-	19,462
累計	-	3,561	5,756	7,776	9,931	11,875	13,841	15,700	17,528	19,462	-	-	-
平成26年	1,931	1,746	2,182	2,101	2,166	2,012	1,925	2,150	2,139	2,197	2,011	1,838	24,398
累計	-	3,677	5,859	7,960	10,126	12,138	14,063	16,213	18,352	20,549	22,560	24,398	-
平成25年	2,379	2,058	2,396	2,244	2,444	2,223	2,180	2,070	2,182	2,064	1,943	1,880	26,063
累計	-	4,437	6,833	9,077	11,521	13,744	15,924	17,994	20,176	22,240	24,183	26,063	-
平成24年	2,148	2,036	2,433	2,284	2,366	2,202	2,268	2,158	2,230	2,303	2,071	1,934	26,433
累計	-	4,184	6,617	8,901	11,267	13,469	15,737	17,895	20,125	22,428	24,499	26,433	-
対前年増減数(月別) 27-26	57	59	13	81	11	68	41	291	311	263	-	-	-
対前年増減数(累計) 27-26	-	116	103	184	195	263	222	513	824	1,087	-	-	-
対前年増減数(月別) 26-25	448	312	214	143	278	211	255	80	43	133	68	42	-
対前年増減数(累計) 26-25	-	760	974	1,117	1,395	1,606	1,861	1,781	1,824	1,691	1,623	1,665	-
対前年増減率(月別) 27/26	3.0%	3.4%	0.6%	3.9%	0.5%	3.4%	2.1%	13.5%	14.5%	12.0%	-	-	-
対前年増減率(累計) 27/26	-	3.2%	1.8%	2.3%	1.9%	2.2%	1.6%	3.2%	4.5%	5.3%	-	-	-

資料:人口動態統計月報(概数)【平成28年3月公表分】

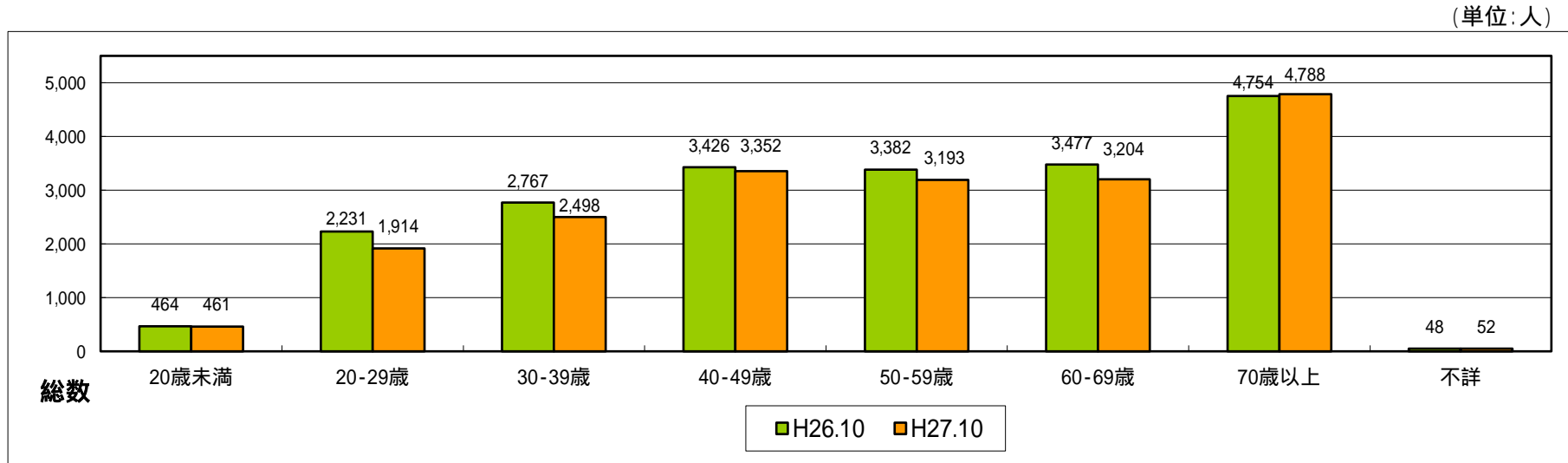
男女別月別自殺者数の推移

(単位:人)

		1月	2月	3月	4月	5月	6月	7月	8月	9月	10月	11月	12月	合計
平成27年	合計	1,874	1,687	2,195	2,020	2,155	1,944	1,966	1,859	1,828	1,934			19,462
	男性	1,304	1,185	1,562	1,431	1,542	1,389	1,330	1,282	1,246	1,366			13,637
	女性	570	502	633	589	613	555	636	577	582	568			5,825
累計	合計	-	3,561	5,756	7,776	9,931	11,875	13,841	15,700	17,528	19,462			-
	男性	-	2,489	4,051	5,482	7,024	8,413	9,743	11,025	12,271	13,637			-
	女性	-	1,072	1,705	2,294	2,907	3,462	4,098	4,675	5,257	5,825			-
平成26年	合計	1,931	1,746	2,182	2,101	2,166	2,012	1,925	2,150	2,139	2,197	2,011	1,838	24,398
	男性	1,389	1,249	1,499	1,426	1,508	1,375	1,352	1,435	1,483	1,504	1,381	1,267	16,868
	女性	542	497	683	675	658	637	573	715	656	693	630	571	7,530
累計	合計	-	3,677	5,859	7,960	10,126	12,138	14,063	16,213	18,352	20,549	22,560	24,398	-
	男性	-	2,638	4,137	5,563	7,071	8,446	9,798	11,233	12,716	14,220	15,601	16,868	-
	女性	-	1,039	1,722	2,397	3,055	3,692	4,265	4,980	5,636	6,329	6,959	7,530	-
平成25年	合計	2,379	2,058	2,396	2,244	2,444	2,223	2,180	2,070	2,182	2,064	1,943	1,880	26,063
	男性	1,688	1,434	1,701	1,612	1,704	1,527	1,495	1,413	1,534	1,436	1,316	1,298	18,158
	女性	691	624	695	632	740	696	685	657	648	628	627	582	7,905
累計	合計	-	4,437	6,833	9,077	11,521	13,744	15,924	17,994	20,176	22,240	24,183	26,063	-
	男性	-	3,122	4,823	6,435	8,139	9,666	11,161	12,574	14,108	15,544	16,860	18,158	-
	女性	-	1,315	2,010	2,642	3,382	4,078	4,763	5,420	6,068	6,696	7,323	7,905	-
平成24年	合計	2,148	2,036	2,433	2,284	2,366	2,202	2,268	2,158	2,230	2,303	2,071	1,934	26,433
	男性	1,522	1,446	1,732	1,625	1,652	1,562	1,513	1,504	1,521	1,611	1,451	1,346	18,485
	女性	626	590	701	659	714	640	755	654	709	692	620	588	7,948
累計	合計	-	4,184	6,617	8,901	11,267	13,469	15,737	17,895	20,125	22,428	24,499	26,433	-
	男性	-	2,968	4,700	6,325	7,977	9,539	11,052	12,556	14,077	15,688	17,139	18,485	-
	女性	-	1,216	1,917	2,576	3,290	3,930	4,685	5,339	6,048	6,740	7,360	7,948	-
対前年増減数(月別) 27-26	総数	57	59	13	81	11	68	41	291	311	263			-
	男性	85	64	63	5	34	14	22	153	237	138			-
	女性	28	5	50	86	45	82	63	138	74	125			-
対前年増減数(累計) 27-26	総数	-	116	103	184	195	263	222	513	824	1,087			-
	男性	-	149	86	81	47	33	55	208	445	583			-
	女性	-	33	17	103	148	230	167	305	379	504			-
対前年増減率(月別) 27/26	総数	3.0%	3.4%	0.6%	3.9%	0.5%	3.4%	2.1%	13.5%	14.5%	12.0%			-
	男性	6.1%	5.1%	4.2%	0.4%	2.3%	1.0%	1.6%	10.7%	16.0%	9.2%			-
	女性	5.2%	1.0%	7.3%	12.7%	6.8%	12.9%	11.0%	19.3%	11.3%	18.0%			-
対前年増減率(累計) 27/26	総数	-	3.2%	1.8%	2.3%	1.9%	2.2%	1.6%	3.2%	4.5%	5.3%			-
	男性	-	5.6%	2.1%	1.5%	0.7%	0.4%	0.6%	1.9%	3.5%	4.1%			-
	女性	-	3.2%	1.0%	4.3%	4.8%	6.2%	3.9%	6.1%	6.7%	8.0%			-

資料:人口動態統計月報(概数)【平成28年3月公表分】

年齢階層別自殺者数の比較(累計)



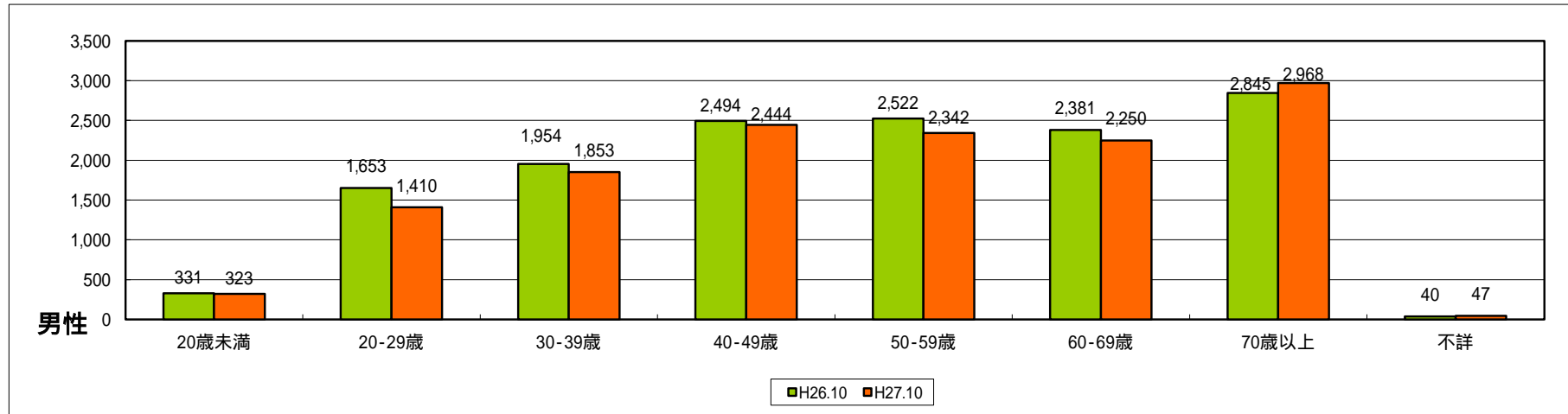
(単位:人)

	20歳未満	20-29歳	30-39歳	40-49歳	50-59歳	60-69歳	70歳以上	不詳	合計
平成27年	461	1,914	2,498	3,352	3,193	3,204	4,788	52	19,462
平成26年	464	2,231	2,767	3,426	3,382	3,477	4,754	48	20,549
増減数 27-26	3	317	269	74	189	273	34	4	1,087
増減率 27/26	0.6%	14.2%	9.7%	2.2%	5.6%	7.9%	0.7%	8.3%	5.3%

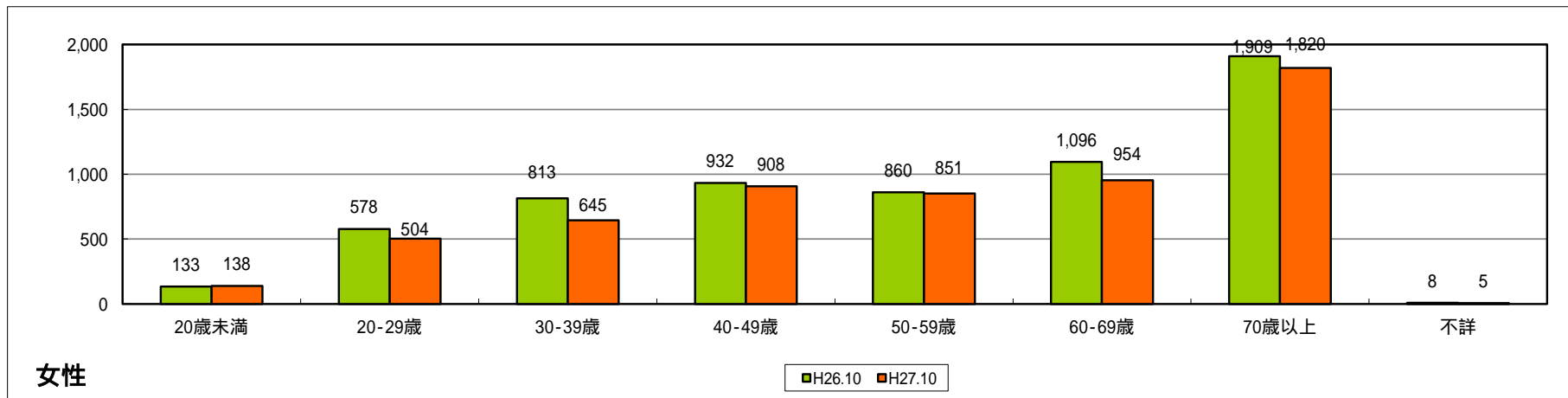
資料:人口動態統計月報(概数)【平成28年3月公表分】

年齢階層別自殺者数の比較(累計・男女別)

(単位:人)



(単位:人)



資料:人口動態統計月報(概数)【平成28年3月公表分】