

平成25年と平成26年の12月末現在の自殺者数の比較

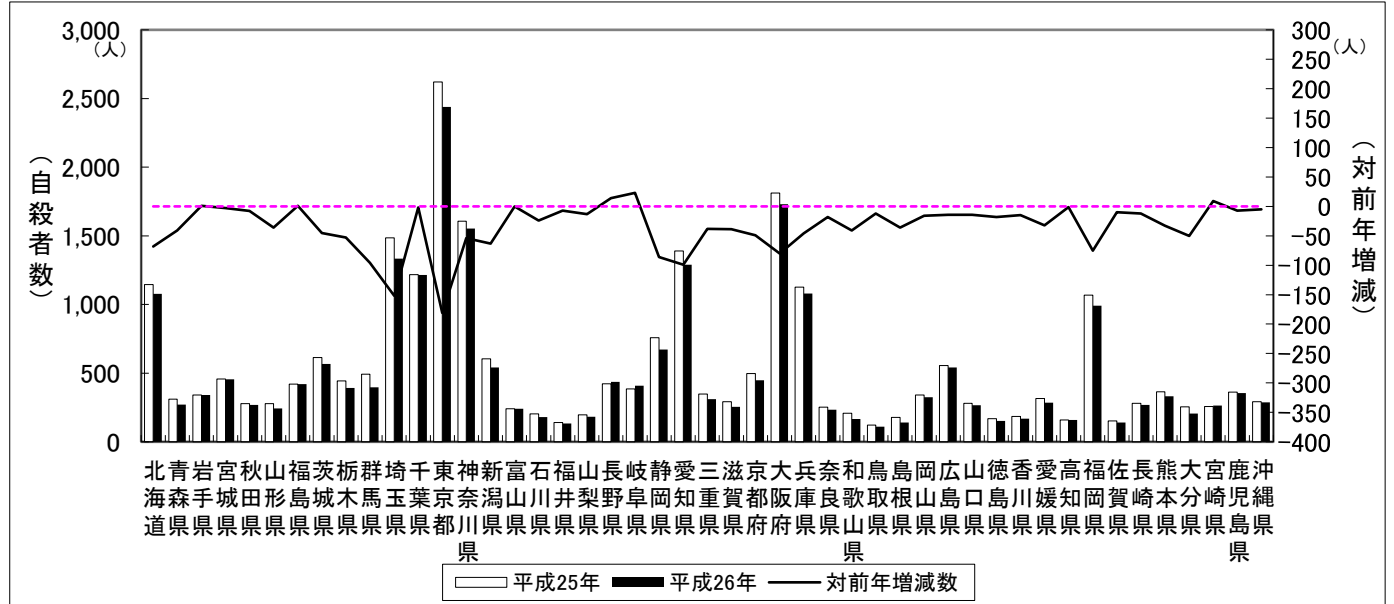
| | 平成25年 | | 平成26年 | | 自殺者数対前年比 | |
|------|--------|-------|--------|-------|----------|--------|
| | 自殺者数 | 自殺死亡率 | 自殺者数 | 自殺死亡率 | 増減数 | 増減率 |
| | 人 | | 人 | | 人 | % |
| 全国 | 26,063 | 20.7 | 24,398 | 19.5 | △ 1,665 | △ 6.4 |
| 北海道 | 1,145 | 21.2 | 1,077 | 20.0 | △ 68 | △ 5.9 |
| 青森県 | 311 | 23.3 | 270 | 20.5 | △ 41 | △ 13.2 |
| 岩手県 | 340 | 26.4 | 341 | 26.6 | 1 | 0.3 |
| 宮城県 | 458 | 19.8 | 455 | 19.6 | △ 3 | △ 0.7 |
| 秋田県 | 277 | 26.5 | 269 | 26.0 | △ 8 | △ 2.9 |
| 山形県 | 279 | 24.6 | 243 | 21.6 | △ 36 | △ 12.9 |
| 福島県 | 420 | 21.7 | 421 | 21.8 | 1 | 0.2 |
| 茨城県 | 613 | 21.2 | 568 | 19.7 | △ 45 | △ 7.3 |
| 栃木県 | 444 | 22.6 | 391 | 20.0 | △ 53 | △ 11.9 |
| 群馬県 | 492 | 25.2 | 396 | 20.4 | △ 96 | △ 19.5 |
| 埼玉県 | 1,486 | 20.8 | 1,334 | 18.7 | △ 152 | △ 10.2 |
| 千葉県 | 1,217 | 19.9 | 1,215 | 19.9 | △ 2 | △ 0.2 |
| 東京都 | 2,620 | 20.2 | 2,439 | 18.7 | △ 181 | △ 6.9 |
| 神奈川県 | 1,606 | 17.9 | 1,552 | 17.3 | △ 54 | △ 3.4 |
| 新潟県 | 605 | 26.1 | 542 | 23.5 | △ 63 | △ 10.4 |
| 富山県 | 241 | 22.6 | 241 | 22.8 | 0 | 0.0 |
| 石川県 | 204 | 17.7 | 180 | 15.7 | △ 24 | △ 11.8 |
| 福井県 | 140 | 17.9 | 133 | 17.1 | △ 7 | △ 5.0 |
| 山梨県 | 196 | 23.4 | 183 | 22.0 | △ 13 | △ 6.6 |
| 長野県 | 422 | 20.1 | 436 | 20.9 | 14 | 3.3 |
| 岐阜県 | 385 | 19.1 | 408 | 20.3 | 23 | 6.0 |
| 静岡県 | 759 | 20.7 | 673 | 18.4 | △ 86 | △ 11.3 |
| 愛知県 | 1,389 | 19.1 | 1,290 | 17.7 | △ 99 | △ 7.1 |
| 三重県 | 348 | 19.3 | 310 | 17.3 | △ 38 | △ 10.9 |
| 滋賀県 | 293 | 21.0 | 254 | 18.2 | △ 39 | △ 13.3 |
| 京都府 | 498 | 19.3 | 449 | 17.5 | △ 49 | △ 9.8 |
| 大阪府 | 1,811 | 20.8 | 1,731 | 19.9 | △ 80 | △ 4.4 |
| 兵庫県 | 1,126 | 20.5 | 1,080 | 19.8 | △ 46 | △ 4.1 |
| 奈良県 | 252 | 18.3 | 234 | 17.1 | △ 18 | △ 7.1 |
| 和歌山県 | 208 | 21.3 | 167 | 17.3 | △ 41 | △ 19.7 |
| 鳥取県 | 121 | 21.1 | 109 | 19.1 | △ 12 | △ 9.9 |
| 島根県 | 177 | 25.4 | 141 | 20.4 | △ 36 | △ 20.3 |
| 岡山県 | 340 | 17.8 | 324 | 17.0 | △ 16 | △ 4.7 |
| 広島県 | 556 | 19.8 | 542 | 19.4 | △ 14 | △ 2.5 |
| 山口県 | 281 | 20.0 | 267 | 19.1 | △ 14 | △ 5.0 |
| 徳島県 | 169 | 22.1 | 151 | 19.9 | △ 18 | △ 10.7 |
| 香川県 | 184 | 18.8 | 169 | 17.4 | △ 15 | △ 8.2 |
| 愛媛県 | 316 | 22.6 | 284 | 20.5 | △ 32 | △ 10.1 |
| 高知県 | 160 | 21.6 | 159 | 21.6 | △ 1 | △ 0.6 |
| 福岡県 | 1,067 | 21.1 | 992 | 19.7 | △ 75 | △ 7.0 |
| 佐賀県 | 151 | 18.1 | 141 | 17.0 | △ 10 | △ 6.6 |
| 長崎県 | 280 | 20.1 | 268 | 19.4 | △ 12 | △ 4.3 |
| 熊本県 | 365 | 20.4 | 332 | 18.6 | △ 33 | △ 9.0 |
| 大分県 | 255 | 21.8 | 205 | 17.6 | △ 50 | △ 19.6 |
| 宮崎県 | 256 | 22.9 | 265 | 23.9 | 9 | 3.5 |
| 鹿児島県 | 362 | 21.6 | 355 | 21.4 | △ 7 | △ 1.9 |
| 沖縄県 | 292 | 20.8 | 287 | 20.3 | △ 5 | △ 1.7 |
| 外国 | 6 | - | 8 | - | 2 | - |
| 不詳 | 140 | - | 117 | - | △ 23 | △ 16.4 |

注 1. 自殺者数は、厚生労働省「人口動態統計月報（概数）」

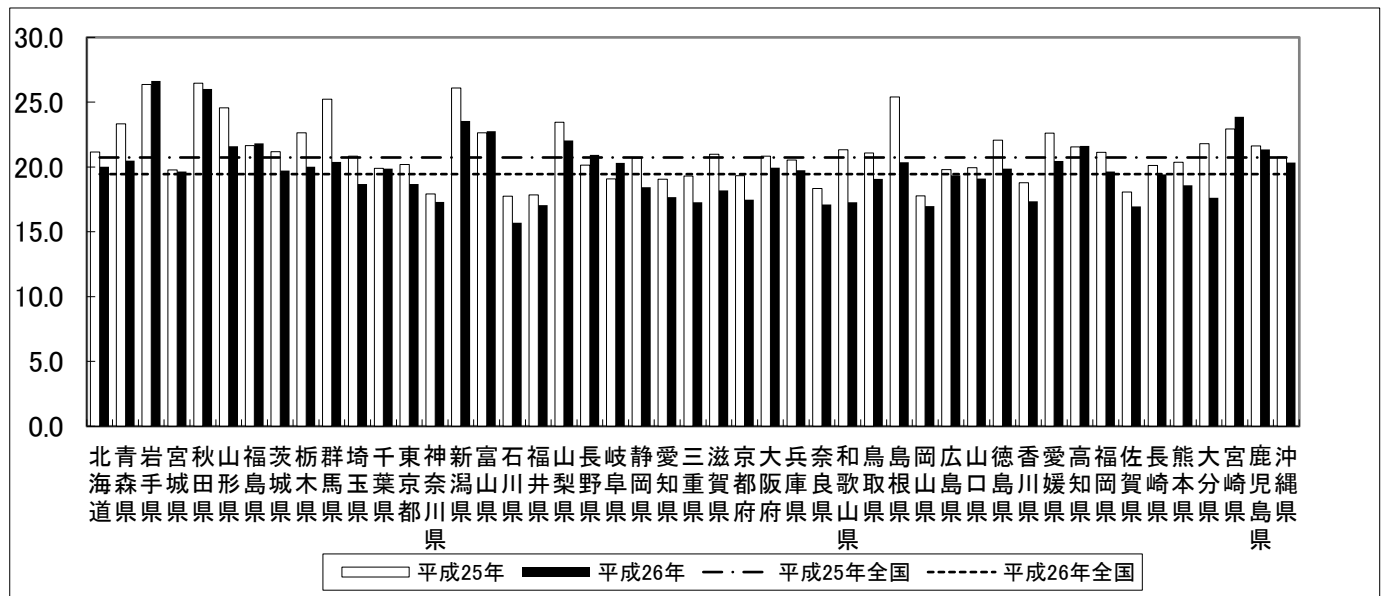
2. 平成25年、26年人口は、総務省「人口推計年報」の各年の10月1日現在の「日本人人口」による。（平成27年4月20日発表）

平成25年と平成26年の12月末現在の自殺者数の比較

自殺者数



自殺死亡率



対前年自殺者増減数上位5県

対前年自殺者増減率上位5県

| | | 平成25年 | 平成26年 | 対前年比 | |
|----|-----|-------|-------|------|-------|
| | | | | 増減数 | 増減率 |
| 増加 | 岐阜県 | 385 | 408 | 23 | 6.0 |
| | 長野県 | 422 | 436 | 14 | 3.3 |
| | 宮崎県 | 256 | 265 | 9 | 3.5 |
| | 岩手県 | 340 | 341 | 1 | 0.3 |
| | 福島県 | 420 | 421 | 1 | 0.2 |
| 減少 | 東京都 | 2,620 | 2,439 | ▲181 | ▲6.9 |
| | 埼玉県 | 1,486 | 1,334 | ▲152 | ▲10.2 |
| | 愛知県 | 1,389 | 1,290 | ▲99 | ▲7.1 |
| | 群馬県 | 492 | 396 | ▲96 | ▲19.5 |
| | 静岡県 | 759 | 673 | ▲86 | ▲11.3 |

| | | 平成25年 | 平成26年 | 対前年比 | |
|------|-----|-------|-------|------|-------|
| | | | | 増減数 | 増減率 |
| 上昇 | 岐阜県 | 385 | 408 | 23 | 6.0 |
| | 宮崎県 | 256 | 265 | 9 | 3.5 |
| | 長野県 | 422 | 436 | 14 | 3.3 |
| | 岩手県 | 340 | 341 | 1 | 0.3 |
| | 福島県 | 420 | 421 | 1 | 0.2 |
| | 低下 | 島根県 | 177 | 141 | ▲36 |
| 和歌山県 | | 208 | 167 | ▲41 | ▲19.7 |
| 大分県 | | 255 | 205 | ▲50 | ▲19.6 |
| 群馬県 | | 492 | 396 | ▲96 | ▲19.5 |
| 滋賀県 | | 293 | 254 | ▲39 | ▲13.3 |