

平成25年と平成26年の3月末現在の自殺者数の比較

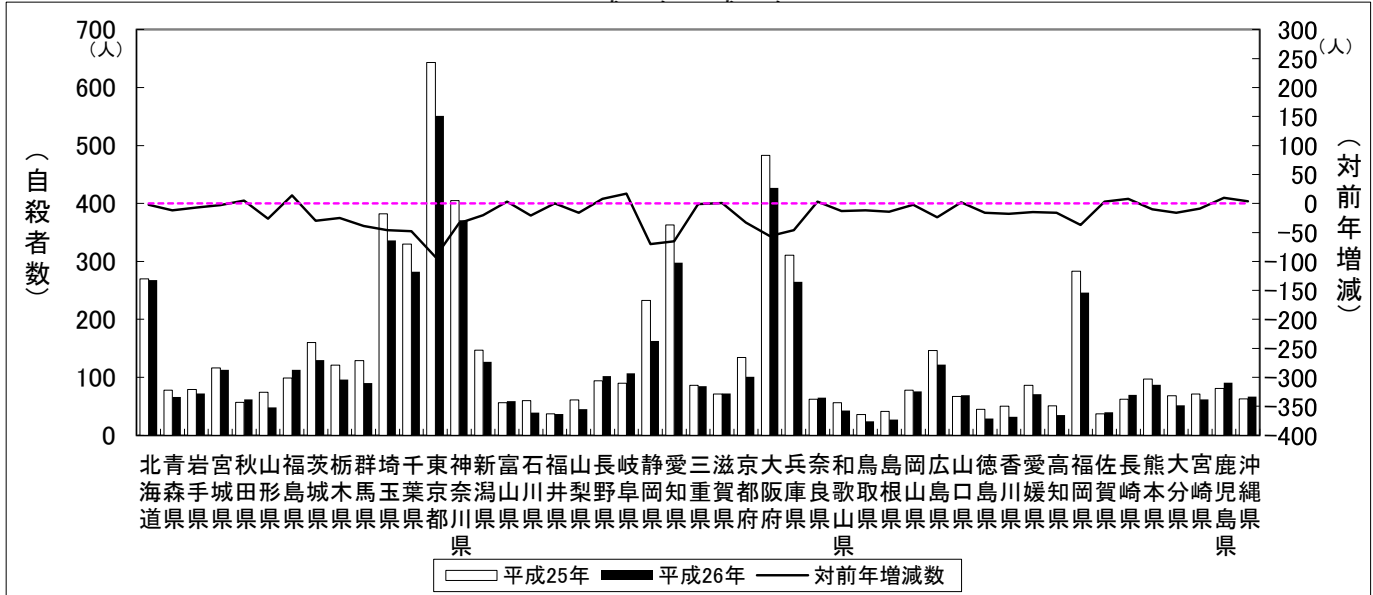
|      | 平成25年 |       | 平成26年 |       | 自殺者数対前年比 |        |
|------|-------|-------|-------|-------|----------|--------|
|      | 自殺者数  | 自殺死亡率 | 自殺者数  | 自殺死亡率 | 増減数      | 増減率    |
|      | 人     |       | 人     |       | 人        | %      |
| 全国   | 6,676 | 5.3   | 5,859 | 4.7   | △ 817    | △ 12.2 |
| 北海道  | 270   | 5.0   | 268   | 5.0   | △ 2      | △ 0.7  |
| 青森県  | 78    | 5.8   | 66    | 5.0   | △ 12     | △ 15.4 |
| 岩手県  | 79    | 6.1   | 72    | 5.6   | △ 7      | △ 8.9  |
| 宮城県  | 116   | 5.0   | 113   | 4.9   | △ 3      | △ 2.6  |
| 秋田県  | 57    | 5.4   | 62    | 5.9   | 5        | 8.8    |
| 山形県  | 74    | 6.5   | 48    | 4.2   | △ 26     | △ 35.1 |
| 福島県  | 99    | 5.1   | 113   | 5.8   | 14       | 14.1   |
| 茨城県  | 160   | 5.5   | 130   | 4.5   | △ 30     | △ 18.8 |
| 栃木県  | 121   | 6.1   | 96    | 4.9   | △ 25     | △ 20.7 |
| 群馬県  | 129   | 6.6   | 90    | 4.6   | △ 39     | △ 30.2 |
| 埼玉県  | 382   | 5.4   | 336   | 4.7   | △ 46     | △ 12.0 |
| 千葉県  | 330   | 5.4   | 282   | 4.6   | △ 48     | △ 14.5 |
| 東京都  | 643   | 5.0   | 551   | 4.2   | △ 92     | △ 14.3 |
| 神奈川県 | 405   | 4.5   | 371   | 4.1   | △ 34     | △ 8.4  |
| 新潟県  | 147   | 6.3   | 127   | 5.5   | △ 20     | △ 13.6 |
| 富山県  | 56    | 5.2   | 59    | 5.5   | 3        | 5.4    |
| 石川県  | 60    | 5.2   | 39    | 3.4   | △ 21     | △ 35.0 |
| 福井県  | 37    | 4.7   | 37    | 4.7   | 0        | 0.0    |
| 山梨県  | 61    | 7.3   | 45    | 5.4   | △ 16     | △ 26.2 |
| 長野県  | 94    | 4.5   | 102   | 4.9   | 8        | 8.5    |
| 岐阜県  | 90    | 4.4   | 107   | 5.3   | 17       | 18.9   |
| 静岡県  | 233   | 6.3   | 163   | 4.4   | △ 70     | △ 30.0 |
| 愛知県  | 363   | 5.0   | 298   | 4.1   | △ 65     | △ 17.9 |
| 三重県  | 86    | 4.7   | 85    | 4.7   | △ 1      | △ 1.2  |
| 滋賀県  | 71    | 5.1   | 72    | 5.2   | 1        | 1.4    |
| 京都府  | 134   | 5.2   | 101   | 3.9   | △ 33     | △ 24.6 |
| 大阪府  | 483   | 5.6   | 427   | 4.9   | △ 56     | △ 11.6 |
| 兵庫県  | 311   | 5.7   | 265   | 4.8   | △ 46     | △ 14.8 |
| 奈良県  | 62    | 4.5   | 65    | 4.7   | 3        | 4.8    |
| 和歌山県 | 56    | 5.7   | 43    | 4.4   | △ 13     | △ 23.2 |
| 鳥取県  | 36    | 6.2   | 24    | 4.2   | △ 12     | △ 33.3 |
| 島根県  | 41    | 5.8   | 27    | 3.9   | △ 14     | △ 34.1 |
| 岡山県  | 78    | 4.1   | 76    | 4.0   | △ 2      | △ 2.6  |
| 広島県  | 146   | 5.2   | 122   | 4.3   | △ 24     | △ 16.4 |
| 山口県  | 67    | 4.7   | 69    | 4.9   | 2        | 3.0    |
| 徳島県  | 45    | 5.8   | 29    | 3.8   | △ 16     | △ 35.6 |
| 香川県  | 50    | 5.1   | 32    | 3.3   | △ 18     | △ 36.0 |
| 愛媛県  | 86    | 6.1   | 71    | 5.1   | △ 15     | △ 17.4 |
| 高知県  | 51    | 6.8   | 35    | 4.7   | △ 16     | △ 31.4 |
| 福岡県  | 283   | 5.6   | 246   | 4.9   | △ 37     | △ 13.1 |
| 佐賀県  | 37    | 4.4   | 40    | 4.8   | 3        | 8.1    |
| 長崎県  | 62    | 4.4   | 70    | 5.0   | 8        | 12.9   |
| 熊本県  | 97    | 5.4   | 87    | 4.9   | △ 10     | △ 10.3 |
| 大分県  | 68    | 5.8   | 52    | 4.4   | △ 16     | △ 23.5 |
| 宮崎県  | 71    | 6.3   | 62    | 5.6   | △ 9      | △ 12.7 |
| 鹿児島県 | 81    | 4.8   | 91    | 5.4   | 10       | 12.3   |
| 沖縄県  | 63    | 4.5   | 67    | 4.8   | 4        | 6.3    |
| 外国   | 1     | -     | 3     | -     | 2        | -      |
| 不詳   | 26    | -     | 23    | -     | △ 3      | △ 11.5 |

注 1. 自殺者数は、厚生労働省「人口動態統計月報（概数）」

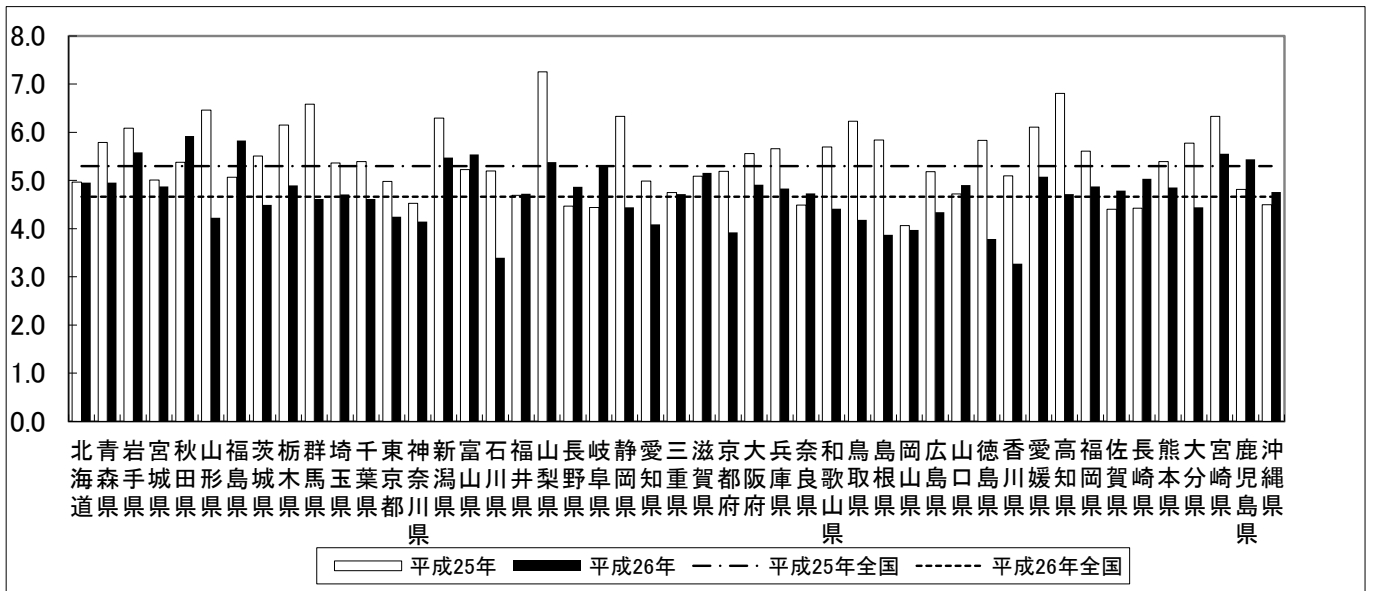
2. 平成25年、26年人口は、総務省「人口推計年報」の平成25年10月1日現在の「日本人人口」による。（平成26年4月15日発表）

## 平成25年と平成26年の3月末現在の自殺者数の比較

### 自殺者数



### 自殺死亡率



### 対前年自殺者増減数上位5県

|    |      | 平成25年 | 平成26年 | 対前年比 |        |
|----|------|-------|-------|------|--------|
|    |      |       |       | 増減数  | 増減率    |
| 増加 | 岐阜県  | 90    | 107   | ▲ 17 | ▲ 18.9 |
|    | 福島県  | 99    | 113   | ▲ 14 | ▲ 14.1 |
|    | 鹿児島県 | 81    | 91    | ▲ 10 | ▲ 12.3 |
|    | 長崎県  | 62    | 70    | ▲ 8  | ▲ 12.9 |
|    | 長野県  | 94    | 102   | ▲ 8  | ▲ 8.5  |
| 減少 | 東京都  | 643   | 551   | ▲ 92 | ▲ 14.3 |
|    | 静岡県  | 233   | 163   | ▲ 70 | ▲ 30.0 |
|    | 愛知県  | 363   | 298   | ▲ 65 | ▲ 17.9 |
|    | 大阪府  | 483   | 427   | ▲ 56 | ▲ 11.6 |
|    | 千葉県  | 330   | 282   | ▲ 48 | ▲ 14.5 |

### 対前年自殺者増減率上位5県

|    |      | 平成25年 | 平成26年 | 対前年比 |        |
|----|------|-------|-------|------|--------|
|    |      |       |       | 増減数  | 増減率    |
| 上昇 | 岐阜県  | 90    | 107   | ▲ 17 | ▲ 18.9 |
|    | 福島県  | 99    | 113   | ▲ 14 | ▲ 14.1 |
|    | 長崎県  | 62    | 70    | ▲ 8  | ▲ 12.9 |
|    | 鹿児島県 | 81    | 91    | ▲ 10 | ▲ 12.3 |
|    | 秋田県  | 57    | 62    | ▲ 5  | ▲ 8.8  |
| 低下 | 香川県  | 50    | 32    | ▲ 18 | ▲ 36.0 |
|    | 徳島県  | 45    | 29    | ▲ 16 | ▲ 35.6 |
|    | 山形県  | 74    | 48    | ▲ 26 | ▲ 35.1 |
|    | 石川県  | 60    | 39    | ▲ 21 | ▲ 35.0 |
|    | 島根県  | 41    | 27    | ▲ 14 | ▲ 34.1 |