

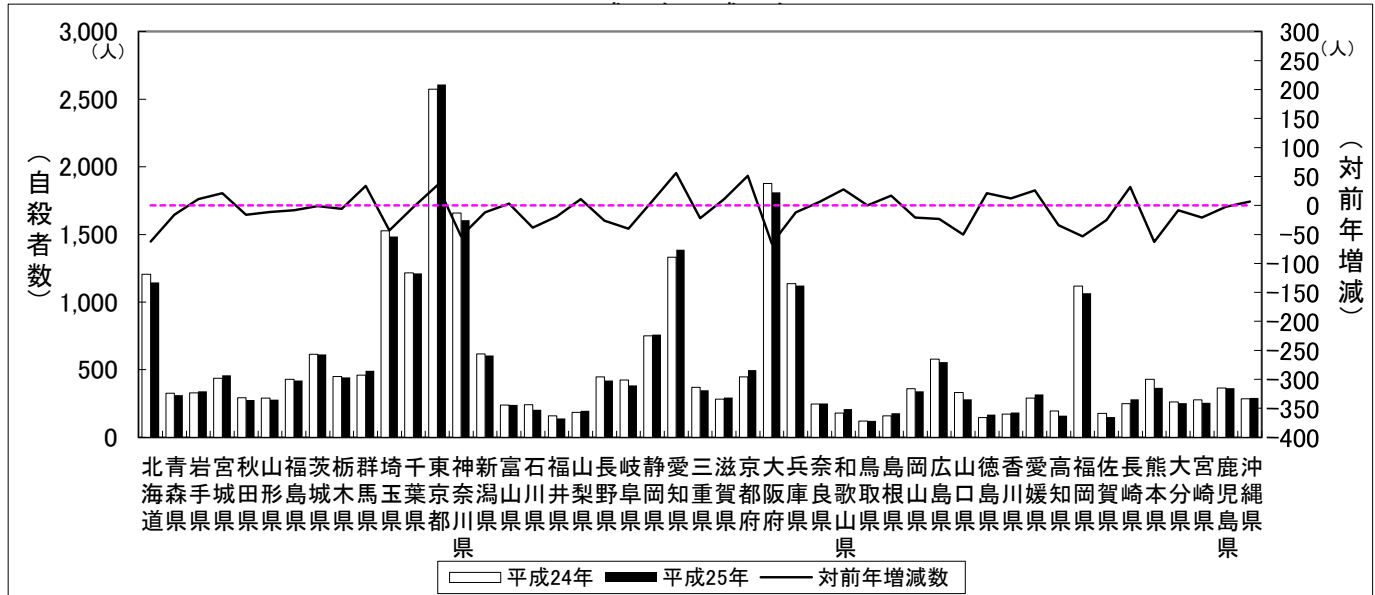
平成24年と平成25年の12月末現在の自殺者数の比較

	平成24年		平成25年		自殺者数対前年比	
	自殺者数	自殺死亡率	自殺者数	自殺死亡率	増減数	増減率
	人		人		人	%
全国	26,433	21.0	26,038	20.7	△ 395	△ 1.5
北海道	1,206	22.2	1,144	21.1	△ 62	△ 5.1
青森県	327	24.3	311	23.3	△ 16	△ 4.9
岩手県	329	25.3	340	26.4	11	3.3
宮城県	437	18.9	458	19.8	21	4.8
秋田県	293	27.6	277	26.5	△ 16	△ 5.5
山形県	290	25.3	279	24.6	△ 11	△ 3.8
福島県	428	21.9	420	21.7	△ 8	△ 1.9
茨城県	614	21.1	613	21.2	△ 1	△ 0.2
栃木県	449	22.8	443	22.6	△ 6	△ 1.3
群馬県	459	23.4	493	25.3	34	7.4
埼玉県	1,528	21.4	1,485	20.8	△ 43	△ 2.8
千葉県	1,215	19.9	1,212	19.8	△ 3	△ 0.2
東京都	2,575	19.9	2,610	20.1	35	1.4
神奈川県	1,659	18.5	1,606	17.9	△ 53	△ 3.2
新潟県	617	26.4	605	26.1	△ 12	△ 1.9
富山県	238	22.2	241	22.6	3	1.3
石川県	241	20.9	203	17.7	△ 38	△ 15.8
福井県	159	20.2	140	17.9	△ 19	△ 11.9
山梨県	185	22.0	196	23.4	11	5.9
長野県	447	21.2	421	20.1	△ 26	△ 5.8
岐阜県	425	20.9	385	19.1	△ 40	△ 9.4
静岡県	751	20.4	759	20.7	8	1.1
愛知県	1,332	18.3	1,388	19.0	56	4.2
三重県	370	20.4	348	19.3	△ 22	△ 5.9
滋賀県	282	20.2	293	21.0	11	3.9
京都府	447	17.3	498	19.3	51	11.4
大阪府	1,877	21.6	1,811	20.8	△ 66	△ 3.5
兵庫県	1,135	20.7	1,123	20.5	△ 12	△ 1.1
奈良県	245	17.7	251	18.3	6	2.4
和歌山県	180	18.3	208	21.3	28	15.6
鳥取県	121	20.9	121	21.1	0	0.0
島根県	160	22.8	177	25.4	17	10.6
岡山県	360	18.8	339	17.7	△ 21	△ 5.8
広島県	579	20.6	556	19.8	△ 23	△ 4.0
山口県	331	23.3	281	20.0	△ 50	△ 15.1
徳島県	147	19.0	168	21.9	21	14.3
香川県	172	17.5	184	18.8	12	7.0
愛媛県	290	20.6	316	22.6	26	9.0
高知県	194	25.9	160	21.6	△ 34	△ 17.5
福岡県	1,119	22.2	1,066	21.1	△ 53	△ 4.7
佐賀県	176	21.0	151	18.1	△ 25	△ 14.2
長崎県	248	17.7	280	20.1	32	12.9
熊本県	428	23.8	365	20.4	△ 63	△ 14.7
大分県	261	22.2	253	21.6	△ 8	△ 3.1
宮崎県	277	24.7	256	22.9	△ 21	△ 7.6
鹿児島県	364	21.6	362	21.6	△ 2	△ 0.5
沖縄県	285	20.3	292	20.8	7	2.5
外国	16	-	6	-	△ 10	△ 62.5
不詳	165	-	144	-	△ 21	△ 12.7

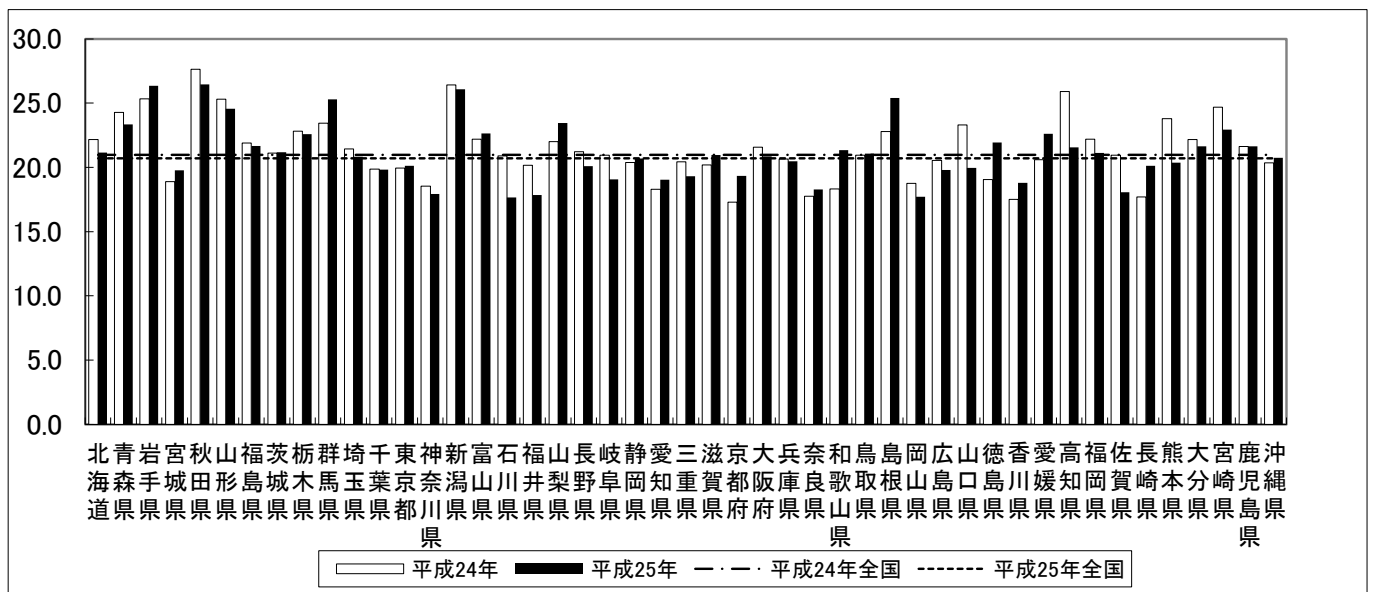
- 注 1. 自殺者数は、厚生労働省「人口動態統計月報（概数）」による。
 2. 平成24年人口は、総務省「人口推計年報」の平成24年10月1日現在の「日本人人口」による。（平成25年4月16日発表）
 3. 平成25年人口は、総務省「人口推計年報」の平成25年10月1日現在の「日本人人口」による。（平成26年4月15日発表）

平成24年と平成25年の12月末現在の自殺者数の比較

自殺者数



自殺死亡率



対前年自殺者増減数上位5県

		平成24年	平成25年	対前年比	
				増減数	増減率
増加	愛知県	1,332	1,388	56	4.2
	京都府	447	498	51	11.4
	東京都	2,575	2,610	35	1.4
	群馬県	459	493	34	7.4
	長崎県	248	280	32	12.9
減少	大阪府	1,877	1,811	▲ 66	▲ 3.5
	熊本県	428	365	▲ 63	▲ 14.7
	北海道	1,206	1,144	▲ 62	▲ 5.1
	福岡県	1,119	1,066	▲ 53	▲ 4.7
	神奈川県	1,659	1,606	▲ 53	▲ 3.2

対前年自殺者増減率上位5県

		平成24年	平成25年	対前年比	
				増減数	増減率
上昇	和歌山県	180	208	28	15.6
	徳島県	147	168	21	14.3
	長崎県	248	280	32	12.9
	京都府	447	498	51	11.4
	島根県	160	177	17	10.6
低下	高知県	194	160	▲ 34	▲ 17.5
	石川県	241	203	▲ 38	▲ 15.8
	山口県	331	281	▲ 50	▲ 15.1
	熊本県	428	365	▲ 63	▲ 14.7
	佐賀県	176	151	▲ 25	▲ 14.2