

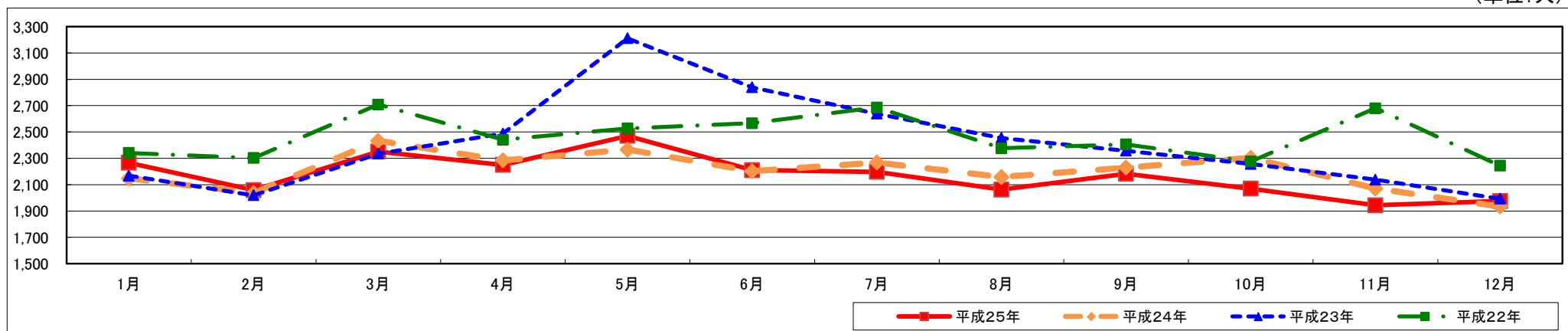
# 月別自殺者数の推移【平成25年12月分】

平成26年7月  
内閣府自殺対策推進室

- 12月は、対前年で42人増。
- 1-12月までの累計自殺者数は、対前年で395人減。
- 年齢別では、20歳代、50歳代及び60歳代の減少が大きい。

月別自殺者数の推移

(単位:人)



(単位:人)

	1月	2月	3月	4月	5月	6月	7月	8月	9月	10月	11月	12月	合計
平成25年	2,266	2,059	2,351	2,250	2,470	2,210	2,197	2,063	2,183	2,070	1,943	1,976	26,038
累計	—	4,325	6,676	8,926	11,396	13,606	15,803	17,866	20,049	22,119	24,062	26,038	—
平成24年	2,148	2,036	2,433	2,284	2,366	2,202	2,268	2,158	2,230	2,303	2,071	1,934	26,433
累計	—	4,184	6,617	8,901	11,267	13,469	15,737	17,895	20,125	22,428	24,499	26,433	—
平成23年	2,168	2,019	2,335	2,488	3,211	2,839	2,638	2,454	2,357	2,257	2,137	1,993	28,896
累計	—	4,187	6,522	9,010	12,221	15,060	17,698	20,152	22,509	24,766	26,903	28,896	—
平成22年	2,341	2,302	2,708	2,441	2,527	2,567	2,686	2,376	2,406	2,276	2,680	2,244	29,554
累計	—	4,643	7,351	9,792	12,319	14,886	17,572	19,948	22,354	24,630	27,310	29,554	—
対前年増減数(月別)×25-24	118	23	△82	△34	104	8	△71	△95	△47	△233	△128	42	—
対前年増減数(累計)×25-24	—	141	59	25	129	137	66	△29	△76	△309	△437	△395	—
対前年増減数(月別)×24-23	△20	17	98	△204	△845	△637	△370	△296	△127	46	△66	△59	—
対前年増減数(累計)×24-23	—	△3	95	△109	△954	△1,591	△1,961	△2,257	△2,384	△2,338	△2,404	△2,463	—
対前年増減率(月別)×25/24	5.5%	1.1%	△3.4%	△1.5%	4.4%	0.4%	△3.1%	△4.4%	△2.1%	△10.1%	△6.2%	2.2%	—
対前年増減率(累計)×25/24	—	3.4%	0.9%	0.3%	1.1%	1.0%	0.4%	△0.2%	△0.4%	△1.4%	△1.8%	△1.5%	—

資料:人口動態統計月報(概数)【平成26年6月公表分】

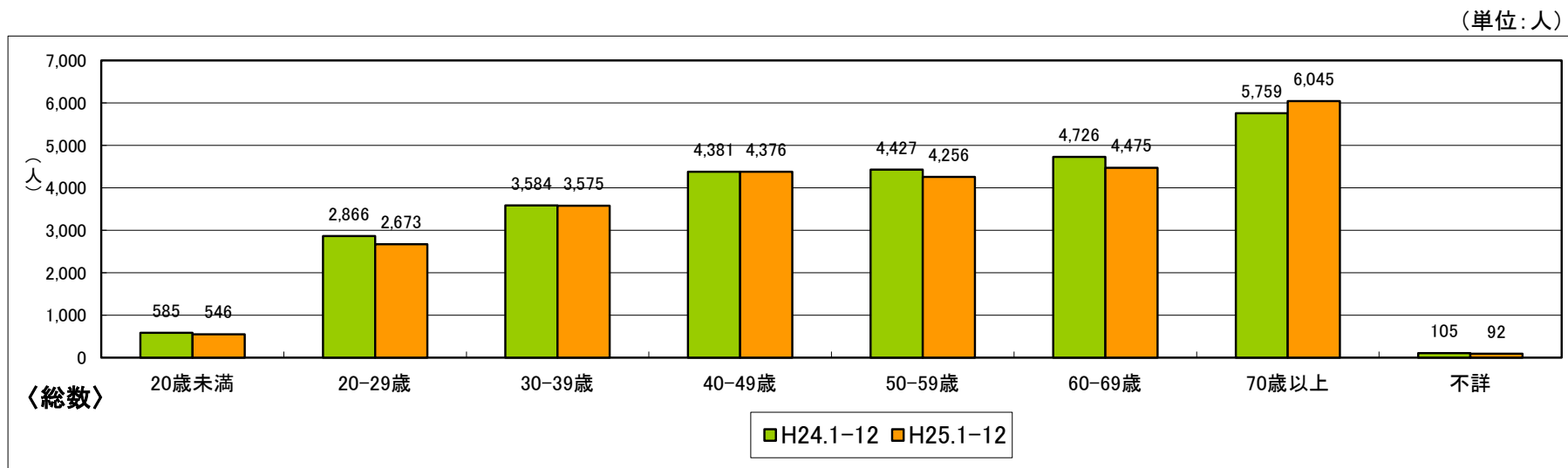
# 男女別月別自殺者数の推移

(単位:人)

		1月	2月	3月	4月	5月	6月	7月	8月	9月	10月	11月	12月	合計
平成25年	合計	2,266	2,059	2,351	2,250	2,470	2,210	2,197	2,063	2,183	2,070	1,943	1,976	26,038
	男性	1,593	1,442	1,662	1,620	1,725	1,514	1,507	1,408	1,538	1,437	1,320	1,380	18,146
	女性	673	617	689	630	745	696	690	655	645	633	623	596	7,892
累計	合計	—	4,325	6,676	8,926	11,396	13,606	15,803	17,866	20,049	22,119	24,062	26,038	—
	男性	—	3,035	4,697	6,317	8,042	9,556	11,063	12,471	14,009	15,446	16,766	18,146	—
	女性	—	1,290	1,979	2,609	3,354	4,050	4,740	5,395	6,040	6,673	7,296	7,892	—
平成24年	合計	2,148	2,036	2,433	2,284	2,366	2,202	2,268	2,158	2,230	2,303	2,071	1,934	26,433
	男性	1,522	1,446	1,732	1,625	1,652	1,562	1,513	1,504	1,521	1,611	1,451	1,346	18,485
	女性	626	590	701	659	714	640	755	654	709	692	620	588	7,948
累計	合計	—	4,184	6,617	8,901	11,267	13,469	15,737	17,895	20,125	22,428	24,499	26,433	—
	男性	—	2,968	4,700	6,325	7,977	9,539	11,052	12,556	14,077	15,688	17,139	18,485	—
	女性	—	1,216	1,917	2,576	3,290	3,930	4,685	5,339	6,048	6,740	7,360	7,948	—
平成23年	合計	2,168	2,019	2,335	2,488	3,211	2,839	2,638	2,454	2,357	2,257	2,137	1,993	28,896
	男性	1,488	1,420	1,681	1,731	2,180	1,939	1,767	1,663	1,616	1,591	1,486	1,342	19,904
	女性	680	599	654	757	1,031	900	871	791	741	666	651	651	8,992
累計	合計	—	4,187	6,522	9,010	12,221	15,060	17,698	20,152	22,509	24,766	26,903	28,896	—
	男性	—	2,908	4,589	6,320	8,500	10,439	12,206	13,869	15,485	17,076	18,562	19,904	—
	女性	—	1,279	1,933	2,690	3,721	4,621	5,492	6,283	7,024	7,690	8,341	8,992	—
平成22年	合計	2,341	2,302	2,708	2,441	2,527	2,567	2,686	2,376	2,406	2,276	2,680	2,244	29,554
	男性	1,713	1,682	2,006	1,762	1,837	1,788	1,875	1,651	1,703	1,608	1,844	1,559	21,028
	女性	628	620	702	679	690	779	811	725	703	668	836	685	8,526
累計	合計	—	4,643	7,351	9,792	12,319	14,886	17,572	19,948	22,354	24,630	27,310	29,554	—
	男性	—	3,395	5,401	7,163	9,000	10,788	12,663	14,314	16,017	17,625	19,469	21,028	—
	女性	—	1,248	1,950	2,629	3,319	4,098	4,909	5,634	6,337	7,005	7,841	8,526	—
対前年増減数(月別) (25-24)	総数	118	23	△82	△34	104	8	△71	△95	△47	△233	△128	42	—
	男性	71	△4	△70	△5	73	△48	△6	△96	17	△174	△131	34	—
	女性	47	27	△12	△29	31	56	△65	1	△64	△59	3	8	—
対前年増減数(累計) (25-24)	総数	—	141	59	25	129	137	66	△29	△76	△309	△437	△395	—
	男性	—	67	△3	△8	65	17	11	△85	△68	△242	△373	△339	—
	女性	—	74	62	33	64	120	55	56	△8	△67	△64	△56	—
対前年増減率(月別) (25/24)	総数	5.5%	1.1%	△3.4%	△1.5%	4.4%	0.4%	△3.1%	△4.4%	△2.1%	△10.1%	△6.2%	2.2%	—
	男性	4.7%	△0.3%	△4.0%	△0.3%	4.4%	△3.1%	△0.4%	△6.4%	1.1%	△10.8%	△9.0%	2.5%	—
	女性	7.5%	4.6%	△1.7%	△4.4%	4.3%	8.8%	△8.6%	0.2%	△9.0%	△8.5%	0.5%	1.4%	—
対前年増減率(累計) (25/24)	総数	—	3.4%	0.9%	0.3%	1.1%	1.0%	0.4%	△0.2%	△0.4%	△1.4%	△1.8%	△1.5%	—
	男性	—	2.3%	△0.1%	△0.1%	0.8%	0.2%	0.1%	△0.7%	△0.5%	△1.5%	△2.2%	△1.8%	—
	女性	—	6.1%	3.2%	1.3%	1.9%	3.1%	1.2%	1.0%	△0.1%	△1.0%	△0.9%	△0.7%	—

資料:人口動態統計月報(概数)【平成26年6月公表分】

## 年齢階層別自殺者数の比較(累計)



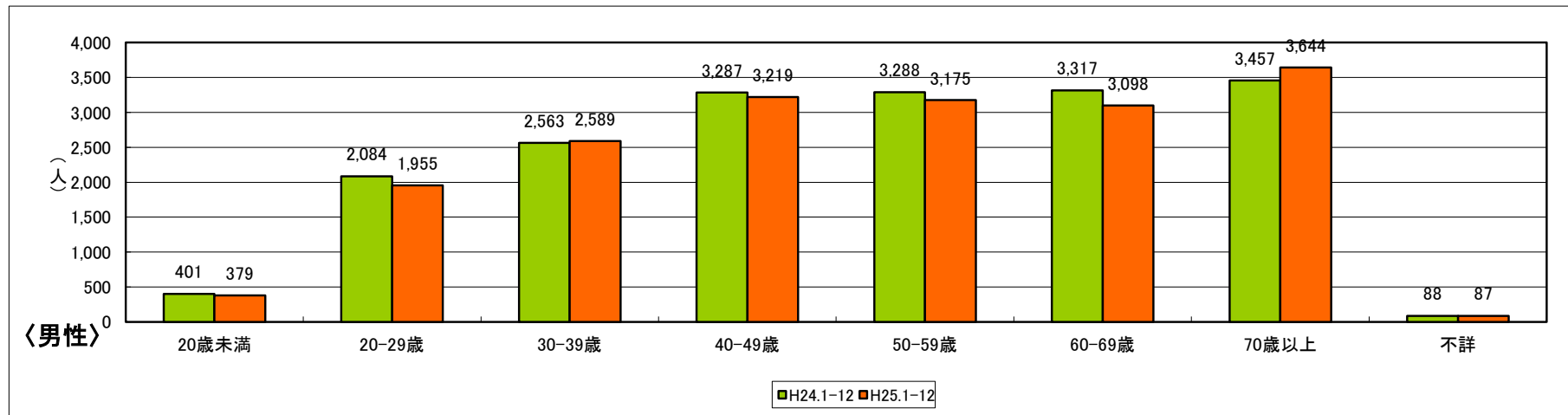
(単位:人)

	20歳未満	20-29歳	30-39歳	40-49歳	50-59歳	60-69歳	70歳以上	不詳	合計
平成25年	546	2,673	3,575	4,376	4,256	4,475	6,045	92	26,038
平成24年	585	2,866	3,584	4,381	4,427	4,726	5,759	105	26,433
増減数<25-24>	△39	△193	△9	△5	△171	△251	286	△13	△395
増減率<25/24>	△6.7%	△6.7%	△0.3%	△0.1%	△3.9%	△5.3%	5.0%	△12.4%	△1.5%

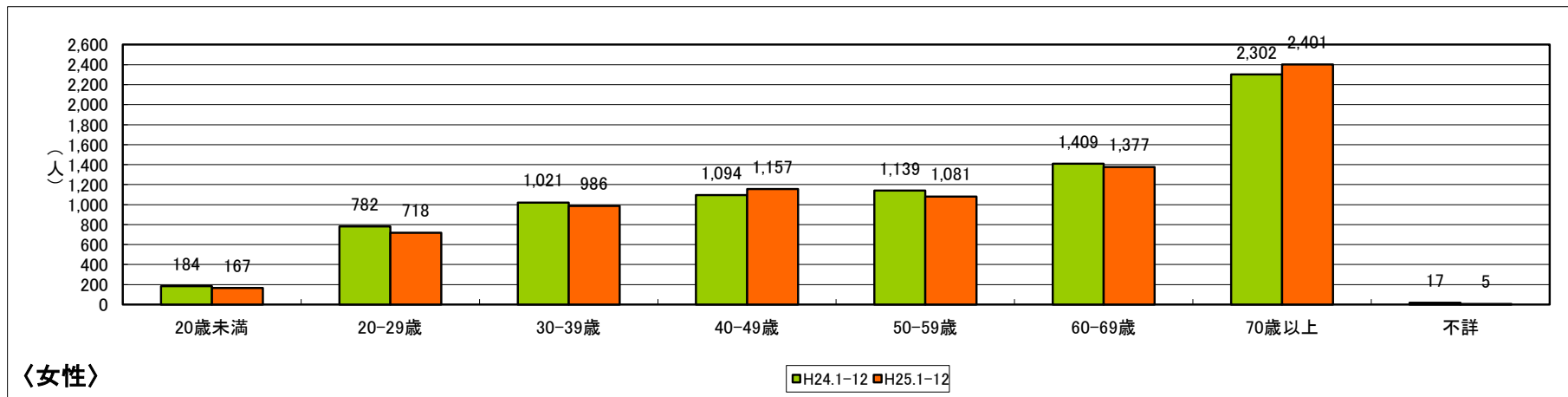
資料:人口動態統計月報(概数)【平成26年6月公表分】

## 年齢階層別自殺者数の比較(累計・男女別)

(単位:人)



(単位:人)



資料:人口動態統計月報(概数)【平成26年6月公表分】