

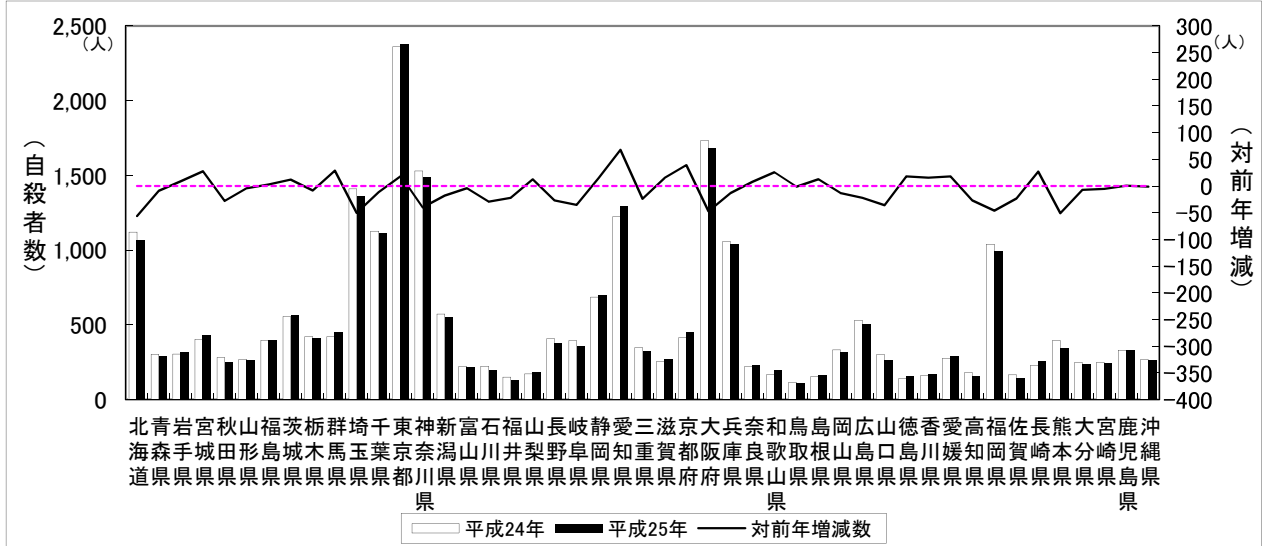
平成24年と平成25年の11月末現在の自殺者数の比較

	平成24年		平成25年		自殺者数対前年比	
	自殺者数	自殺死亡率	自殺者数	自殺死亡率	増減数	増減率
全国	人 24,375	19.4	人 24,062	19.1	人 △ 313	% △ 1.3
北海道	1,120	20.6	1,064	19.6	△ 56	△ 5.0
青森県	302	22.4	293	21.8	△ 9	△ 3.0
岩手県	304	23.4	313	24.1	9	3.0
宮城県	403	17.4	431	18.6	28	6.9
秋田県	280	26.4	252	23.8	△ 28	△ 10.0
山形県	267	23.3	263	22.9	△ 4	△ 1.5
福島県	395	20.2	398	20.4	3	0.8
茨城県	555	19.1	567	19.5	12	2.2
栃木県	420	21.3	412	20.9	△ 8	△ 1.9
群馬県	420	21.4	449	22.9	29	6.9
埼玉県	1,409	19.8	1,359	19.1	△ 50	△ 3.5
千葉県	1,127	18.4	1,116	18.2	△ 11	△ 1.0
東京都	2,361	18.3	2,380	18.4	19	0.8
神奈川県	1,530	17.1	1,490	16.7	△ 40	△ 2.6
新潟県	572	24.5	554	23.7	△ 18	△ 3.1
富山県	221	20.6	217	20.2	△ 4	△ 1.8
石川県	223	19.3	194	16.8	△ 29	△ 13.0
福井県	149	18.9	127	16.1	△ 22	△ 14.8
山梨県	171	20.3	184	21.9	13	7.6
長野県	406	19.3	379	18.0	△ 27	△ 6.7
岐阜県	394	19.4	359	17.7	△ 35	△ 8.9
静岡県	686	18.6	701	19.0	15	2.2
愛知県	1,224	16.8	1,292	17.8	68	5.6
三重県	346	19.1	322	17.8	△ 24	△ 6.9
滋賀県	255	18.3	270	19.3	15	5.9
京都府	414	16.0	453	17.5	39	9.4
大阪府	1,733	19.9	1,686	19.4	△ 47	△ 2.7
兵庫県	1,056	19.2	1,043	19.0	△ 13	△ 1.2
奈良県	220	15.9	228	16.5	8	3.6
和歌山県	167	17.0	193	19.6	26	15.6
鳥取県	112	19.4	111	19.2	△ 1	△ 0.9
島根県	151	21.5	164	23.4	13	8.6
岡山県	332	17.3	319	16.6	△ 13	△ 3.9
広島県	529	18.8	507	18.0	△ 22	△ 4.2
山口県	299	21.1	263	18.5	△ 36	△ 12.0
徳島県	139	18.0	157	20.3	18	12.9
香川県	157	16.0	173	17.6	16	10.2
愛媛県	275	19.5	293	20.8	18	6.5
高知県	179	23.9	152	20.3	△ 27	△ 15.1
福岡県	1,039	20.6	993	19.7	△ 46	△ 4.4
佐賀県	164	19.5	141	16.8	△ 23	△ 14.0
長崎県	228	16.3	255	18.2	27	11.8
熊本県	393	21.8	342	19.0	△ 51	△ 13.0
大分県	245	20.8	238	20.2	△ 7	△ 2.9
宮崎県	247	22.0	242	21.6	△ 5	△ 2.0
鹿児島県	330	19.6	331	19.7	1	0.3
沖縄県	266	19.0	265	18.9	△ 1	△ 0.4
外国	14	-	6	-	△ 8	△ 57.1
不詳	146	-	121	-	△ 25	△ 17.1

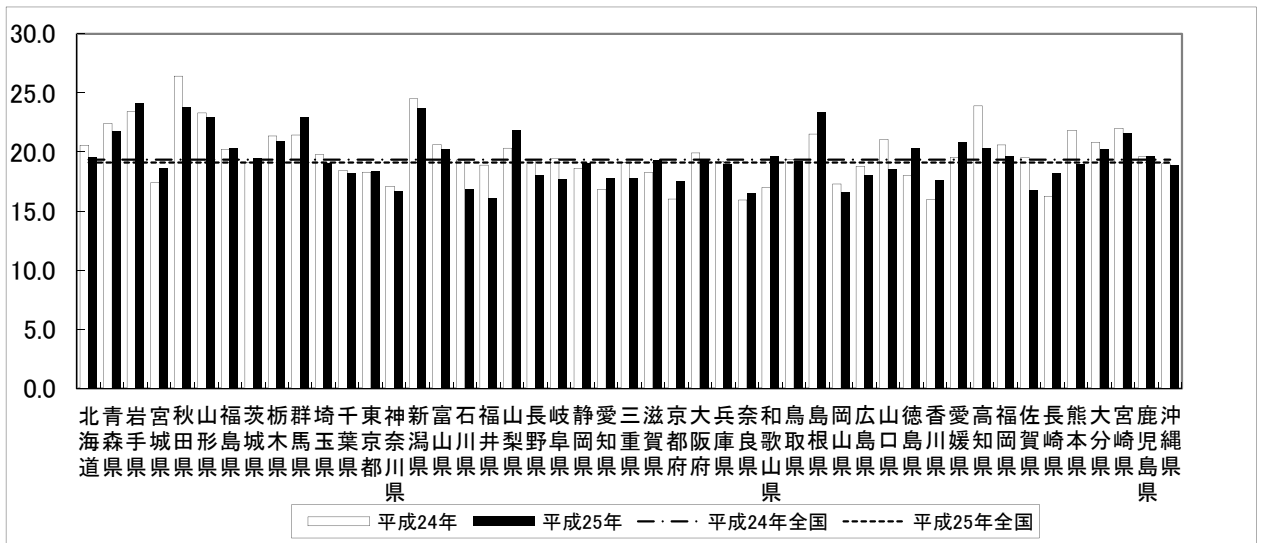
注 1. 自殺者数は、厚生労働省「人口動態統計月報（概数）」による。
 2. 平成24年、25年人口は、総務省「人口推計年報」の平成24年10月1日現在の「日本人人口」による。（平成25年4月16日発表）

平成24年と平成25年の11月末現在の自殺者数の比較

自殺者数



自殺死亡率



対前年自殺者増減数上位5県

		平成24年	平成25年	対前年比	
				増減数	増減率
増加	愛知県	1,224	1,292	68	5.6
	京都府	414	453	39	9.4
	群馬県	420	449	29	6.9
	宮城県	403	431	28	6.9
	長崎県	228	255	27	11.8
減少	北海道	1,120	1,064	▲56	▲5.0
	熊本県	393	342	▲51	▲13.0
	埼玉県	1,409	1,359	▲50	▲3.5
	大阪府	1,733	1,686	▲47	▲2.7
	福岡県	1,039	993	▲46	▲4.4

対前年自殺者増減率上位5県

		平成24年	平成25年	対前年比	
				増減数	増減率
上昇	和歌山県	167	193	26	15.6
	徳島県	139	157	18	12.9
	長崎県	228	255	27	11.8
	香川県	157	173	16	10.2
	京都府	414	453	39	9.4
低下	高知県	179	152	▲27	▲15.1
	福井県	149	127	▲22	▲14.8
	佐賀県	164	141	▲23	▲14.0
	石川県	223	194	▲29	▲13.0
	熊本県	393	342	▲51	▲13.0