

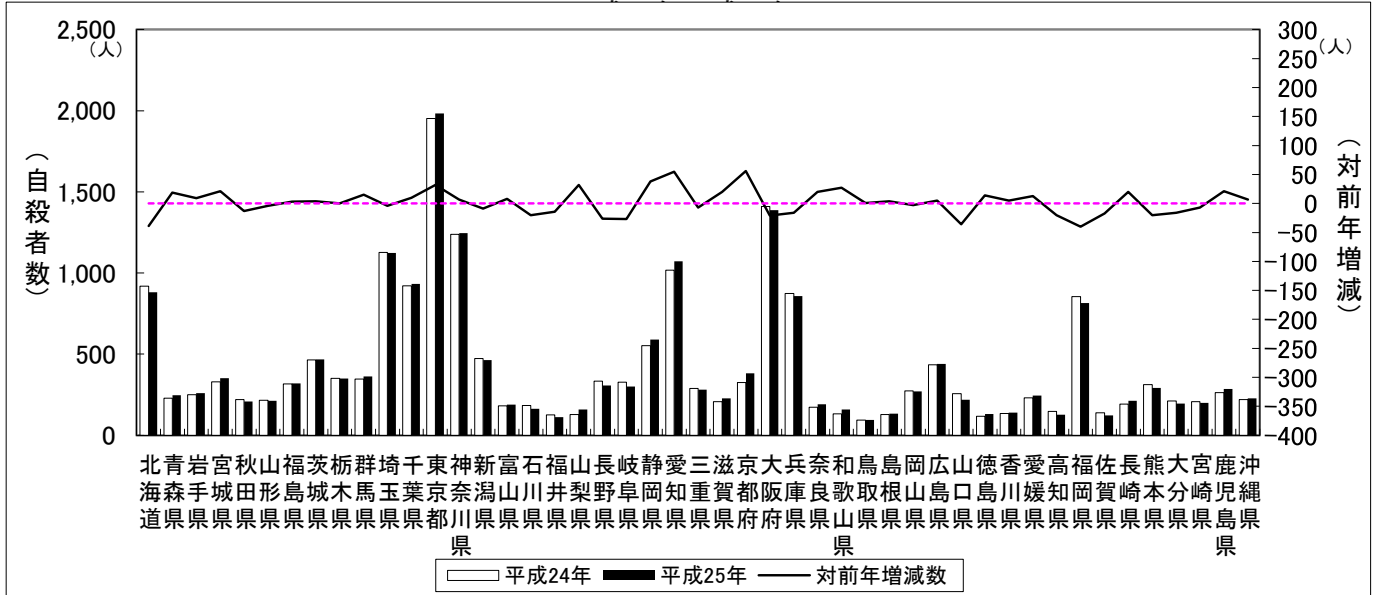
平成24年と平成25年の9月末現在の自殺者数の比較

	平成24年		平成25年		自殺者数対前年比	
	自殺者数	自殺死亡率	自殺者数	自殺死亡率	増減数	増減率
	人		人		人	%
全国	19,970	15.9	20,049	15.9	79	0.4
北海道	920	16.9	881	16.2	△ 39	△ 4.2
青森県	228	16.9	247	18.3	19	8.3
岩手県	250	19.2	259	19.9	9	3.6
宮城県	330	14.3	351	15.2	21	6.4
秋田県	221	20.8	208	19.6	△ 13	△ 5.9
山形県	216	18.8	212	18.5	△ 4	△ 1.9
福島県	317	16.2	320	16.4	3	0.9
茨城県	464	16.0	468	16.1	4	0.9
栃木県	350	17.8	350	17.8	0	0.0
群馬県	347	17.7	362	18.5	15	4.3
埼玉県	1,127	15.8	1,123	15.8	△ 4	△ 0.4
千葉県	922	15.1	932	15.2	10	1.1
東京都	1,952	15.1	1,984	15.4	32	1.6
神奈川県	1,239	13.8	1,246	13.9	7	0.6
新潟県	473	20.2	464	19.9	△ 9	△ 1.9
富山県	182	17.0	190	17.7	8	4.4
石川県	184	15.9	164	14.2	△ 20	△ 10.9
福井県	125	15.8	111	14.1	△ 14	△ 11.2
山梨県	127	15.1	159	18.9	32	25.2
長野県	334	15.9	308	14.6	△ 26	△ 7.8
岐阜県	328	16.2	301	14.8	△ 27	△ 8.2
静岡県	553	15.0	591	16.0	38	6.9
愛知県	1,018	14.0	1,073	14.7	55	5.4
三重県	288	15.9	281	15.5	△ 7	△ 2.4
滋賀県	207	14.8	227	16.3	20	9.7
京都府	325	12.6	381	14.7	56	17.2
大阪府	1,409	16.2	1,388	16.0	△ 21	△ 1.5
兵庫県	873	15.9	857	15.6	△ 16	△ 1.8
奈良県	172	12.5	192	13.9	20	11.6
和歌山県	132	13.4	159	16.2	27	20.5
鳥取県	93	16.1	94	16.3	1	1.1
島根県	129	18.4	133	18.9	4	3.1
岡山県	274	14.3	271	14.1	△ 3	△ 1.1
広島県	435	15.4	440	15.6	5	1.1
山口県	256	18.0	220	15.5	△ 36	△ 14.1
徳島県	118	15.3	132	17.1	14	11.9
香川県	134	13.6	139	14.2	5	3.7
愛媛県	231	16.4	244	17.3	13	5.6
高知県	148	19.8	128	17.1	△ 20	△ 13.5
福岡県	855	17.0	815	16.2	△ 40	△ 4.7
佐賀県	139	16.5	122	14.5	△ 17	△ 12.2
長崎県	193	13.8	213	15.2	20	10.4
熊本県	312	17.3	292	16.2	△ 20	△ 6.4
大分県	212	18.0	196	16.6	△ 16	△ 7.5
宮崎県	207	18.4	200	17.8	△ 7	△ 3.4
鹿児島県	264	15.7	285	16.9	21	8.0
沖縄県	221	15.8	228	16.3	7	3.2
外国	10	-	6	-	△ 4	△ 40.0
不詳	126	-	102	-	△ 24	△ 19.0

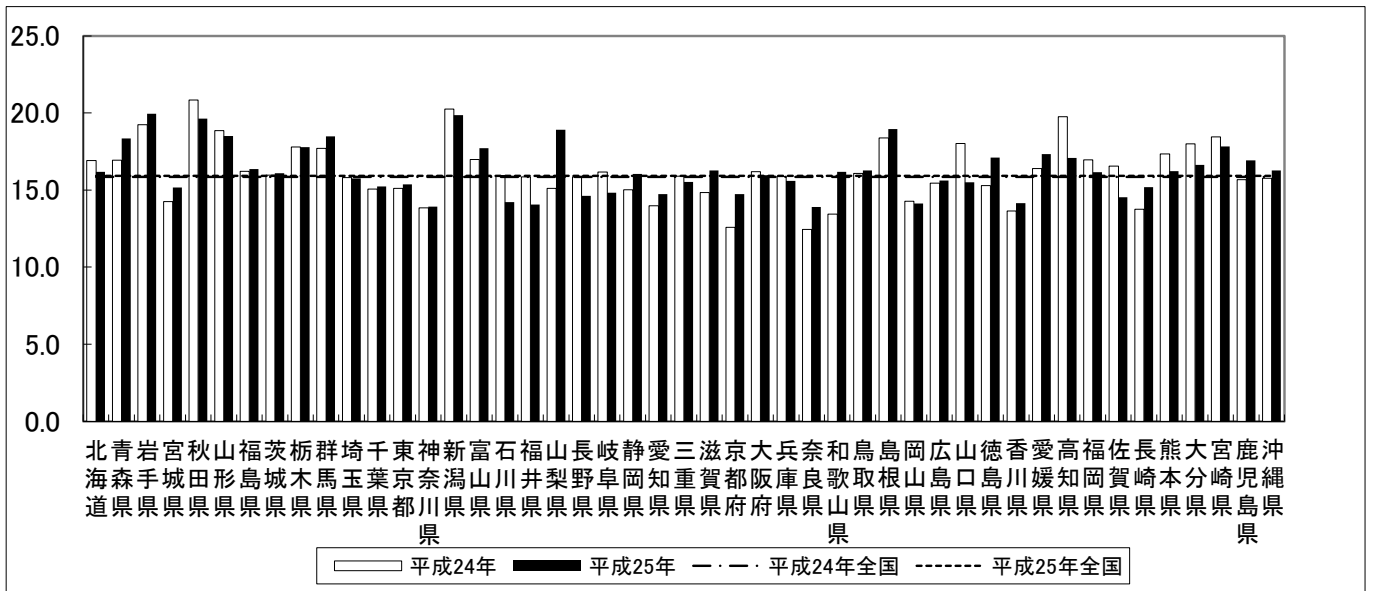
注 1. 自殺者数は、厚生労働省「人口動態統計月報（概数）」による。
 2. 平成24年、25年人口は、総務省「人口推計年報」の平成24年10月1日現在の「日本人人口」による。（平成25年4月16日発表）

平成24年と平成25年の9月末現在の自殺者数の比較

自殺者数



自殺死亡率



対前年自殺者増減数上位5県

		平成24年	平成25年	対前年比	
				増減数	増減率
増加	京都府	325	381	56	17.2
	愛知県	1,018	1,073	55	5.4
	静岡県	553	591	38	6.9
	山梨県	127	159	32	25.2
	東京都	1,952	1,984	32	1.6
減少	福岡県	855	815	▲40	▲4.7
	北海道	920	881	▲39	▲4.2
	山口県	256	220	▲36	▲14.1
	岐阜県	328	301	▲27	▲8.2
	長野県	334	308	▲26	▲7.8

対前年自殺者増減率上位5県

		平成24年	平成25年	対前年比	
				増減数	増減率
上昇	山梨県	127	159	32	25.2
	和歌山県	132	159	27	20.5
	京都府	325	381	56	17.2
	徳島県	118	132	14	11.9
	奈良県	172	192	20	11.6
低下	山口県	256	220	▲36	▲14.1
	高知県	148	128	▲20	▲13.5
	佐賀県	139	122	▲17	▲12.2
	福井県	125	111	▲14	▲11.2
	石川県	184	164	▲20	▲10.9