

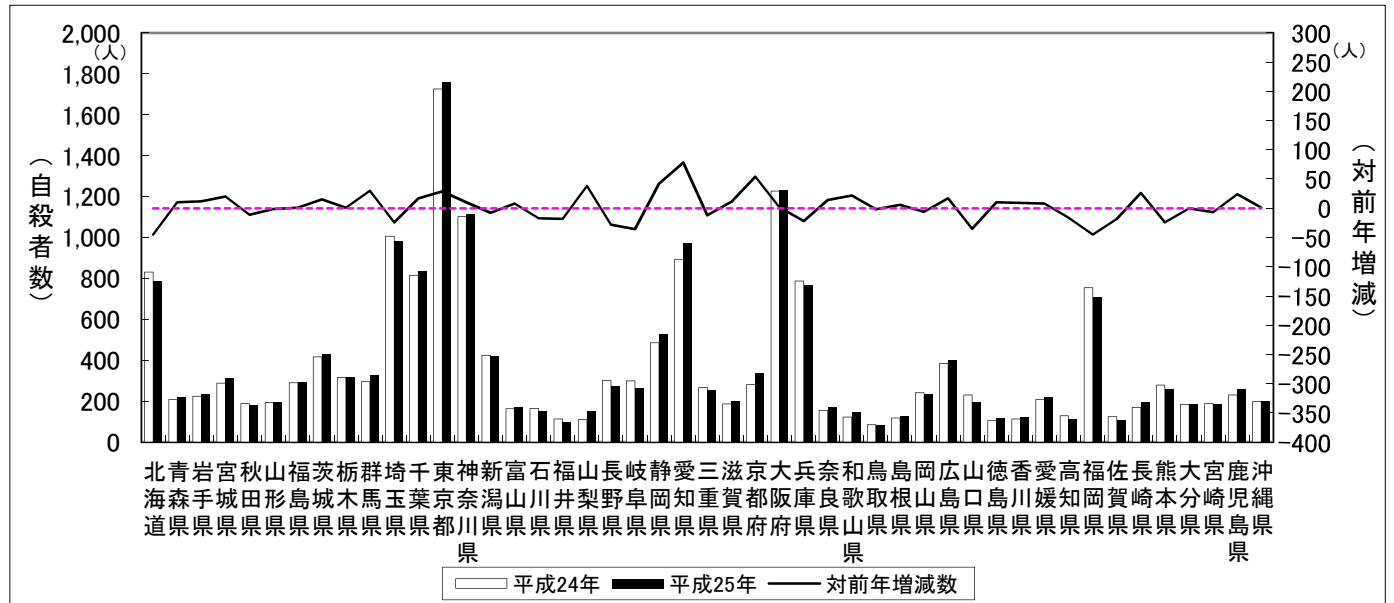
## 平成24年と平成25年の8月末現在の自殺者数の比較

	平成24年		平成25年		自殺者数対前年比	
	自殺者数	自殺死亡率	自殺者数	自殺死亡率	増減数	増減率
	人		人		人	%
全国	17,754	14.1	17,866	14.2	112	0.6
北海道	831	15.3	786	14.4	△ 45	△ 5.4
青森県	208	15.4	218	16.2	10	4.8
岩手県	224	17.2	236	18.2	12	5.4
宮城県	289	12.5	309	13.3	20	6.9
秋田県	189	17.8	178	16.8	△ 11	△ 5.8
山形県	194	16.9	193	16.8	△ 1	△ 0.5
福島県	290	14.8	291	14.9	1	0.3
茨城県	416	14.3	431	14.8	15	3.6
栃木県	316	16.1	317	16.1	1	0.3
群馬県	297	15.2	327	16.7	30	10.1
埼玉県	1,007	14.1	983	13.8	△ 24	△ 2.4
千葉県	816	13.3	833	13.6	17	2.1
東京都	1,726	13.4	1,755	13.6	29	1.7
神奈川県	1,102	12.3	1,112	12.4	10	0.9
新潟県	425	18.2	417	17.9	△ 8	△ 1.9
富山県	164	15.3	172	16.0	8	4.9
石川県	165	14.3	148	12.8	△ 17	△ 10.3
福井県	114	14.4	96	12.2	△ 18	△ 15.8
山梨県	110	13.1	148	17.6	38	34.5
長野県	301	14.3	273	13.0	△ 28	△ 9.3
岐阜県	300	14.8	264	13.0	△ 36	△ 12.0
静岡県	485	13.2	527	14.3	42	8.7
愛知県	893	12.3	971	13.3	78	8.7
三重県	266	14.7	254	14.0	△ 12	△ 4.5
滋賀県	187	13.4	198	14.2	11	5.9
京都府	283	11.0	337	13.0	54	19.1
大阪府	1,227	14.1	1,228	14.1	1	0.1
兵庫県	787	14.3	765	13.9	△ 22	△ 2.8
奈良県	156	11.3	170	12.3	14	9.0
和歌山県	122	12.4	144	14.6	22	18.0
鳥取県	86	14.9	84	14.5	△ 2	△ 2.3
島根県	118	16.8	124	17.7	6	5.1
岡山県	241	12.6	235	12.2	△ 6	△ 2.5
広島県	384	13.6	401	14.2	17	4.4
山口県	230	16.2	195	13.7	△ 35	△ 15.2
徳島県	105	13.6	115	14.9	10	9.5
香川県	114	11.6	123	12.5	9	7.9
愛媛県	209	14.8	217	15.4	8	3.8
高知県	129	17.2	113	15.1	△ 16	△ 12.4
福岡県	754	14.9	709	14.1	△ 45	△ 6.0
佐賀県	125	14.9	107	12.7	△ 18	△ 14.4
長崎県	170	12.1	196	14.0	26	15.3
熊本県	279	15.5	255	14.2	△ 24	△ 8.6
大分県	183	15.5	183	15.5	0	0.0
宮崎県	189	16.8	182	16.2	△ 7	△ 3.7
鹿児島県	231	13.7	255	15.1	24	10.4
沖縄県	198	14.1	199	14.2	1	0.5
外国	10	-	3	-	△ 7	△ 70.0
不詳	109	-	89	-	△ 20	△ 18.3

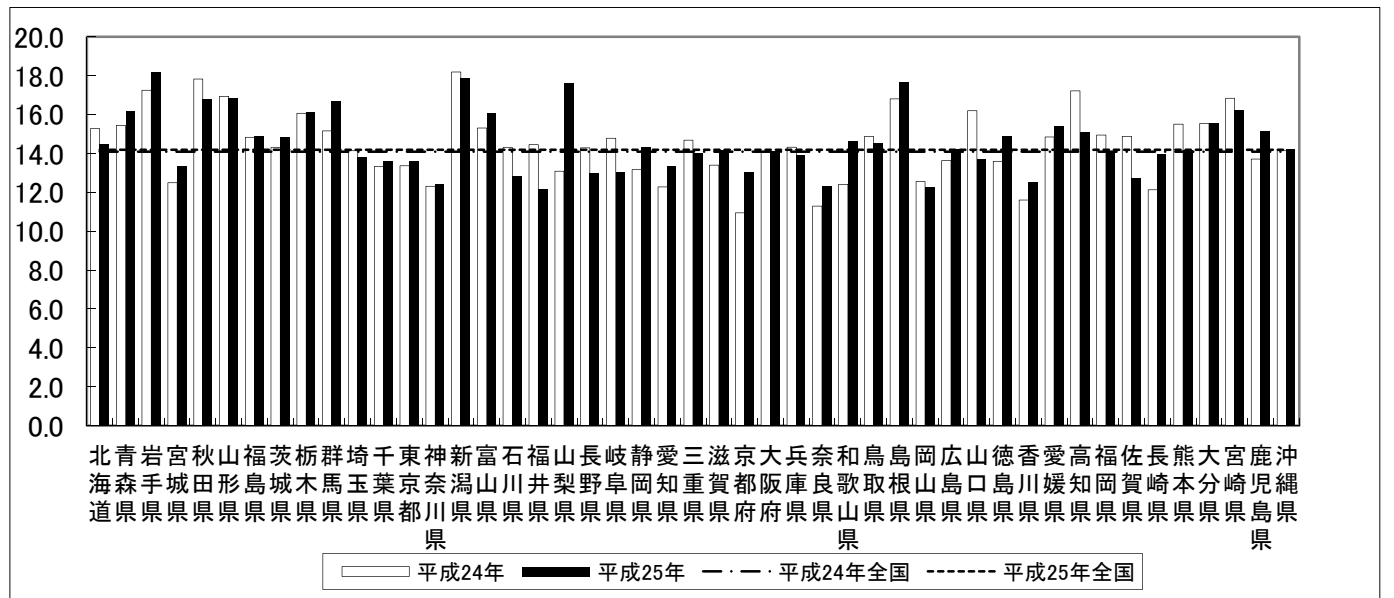
注 1. 自殺者数は、厚生労働省「人口動態統計月報（概数）」による。  
 2. 平成24年、25年人口は、総務省「人口推計年報」の平成24年10月1日現在の「日本人人口」による。（平成25年4月16日発表）

## 平成24年と平成25年の8月末現在の自殺者数の比較

### 自殺者数



### 自殺死亡率



### 対前年自殺者増減数上位5県

		平成24年	平成25年	対前年比	
				増減数	増減率
増加	愛知県	893	971	78	8.7
	京都府	283	337	54	19.1
	静岡県	485	527	42	8.7
	山梨県	110	148	38	34.5
	群馬県	297	327	30	10.1
減少	北海道	831	786	▲45	▲5.4
	福岡県	754	709	▲45	▲6.0
	岐阜県	300	264	▲36	▲12.0
	山口県	230	195	▲35	▲15.2
	長野県	301	273	▲28	▲9.3

### 対前年自殺者増減率上位5県

		平成24年	平成25年	対前年比	
				増減数	増減率
上昇	山梨県	110	148	38	34.5
	京都府	283	337	54	19.1
	和歌山県	122	144	22	18.0
	長崎県	170	196	26	15.3
	鹿児島県	231	255	24	10.4
低下	福井県	114	96	▲18	▲15.8
	山口県	230	195	▲35	▲15.2
	佐賀県	125	107	▲18	▲14.4
	高知県	129	113	▲16	▲12.4
	岐阜県	300	264	▲36	▲12.0