

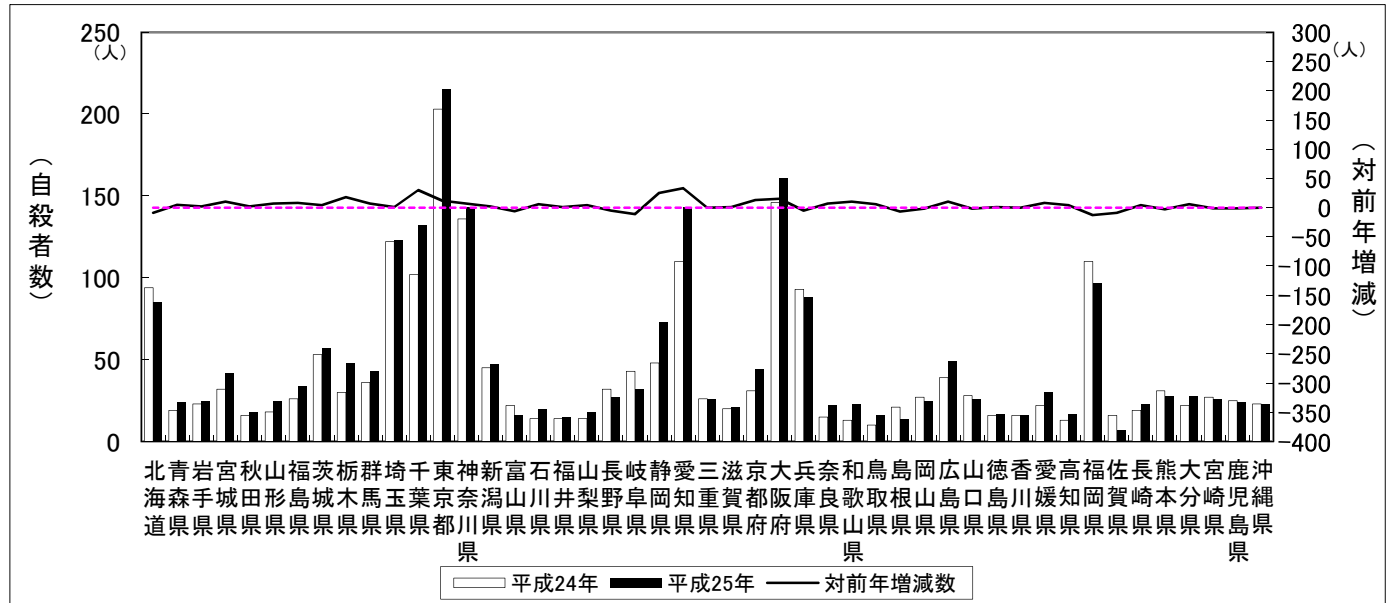
平成24年と平成25年の1月末現在の自殺者数の比較

	平成24年		平成25年		自殺者数対前年比	
	自殺者数	自殺死亡率	自殺者数	自殺死亡率	増減数	増減率
	人		人		人	%
全国	2,070	1.6	2,266	1.8	196	9.5
北海道	94	1.7	85	1.6	△ 9	△ 9.6
青森県	19	1.4	24	1.8	5	26.3
岩手県	23	1.8	25	1.9	2	8.7
宮城県	32	1.4	42	1.8	10	31.3
秋田県	16	1.5	18	1.7	2	12.5
山形県	18	1.6	25	2.2	7	38.9
福島県	26	1.3	34	1.7	8	30.8
茨城県	53	1.8	57	2.0	4	7.5
栃木県	30	1.5	48	2.4	18	60.0
群馬県	36	1.8	43	2.2	7	19.4
埼玉県	122	1.7	123	1.7	1	0.8
千葉県	102	1.7	132	2.2	30	29.4
東京都	203	1.6	215	1.7	12	5.9
神奈川県	136	1.5	143	1.6	7	5.1
新潟県	45	1.9	47	2.0	2	4.4
富山県	22	2.1	16	1.5	△ 6	△ 27.3
石川県	14	1.2	20	1.7	6	42.9
福井県	14	1.8	15	1.9	1	7.1
山梨県	14	1.7	18	2.1	4	28.6
長野県	32	1.5	27	1.3	△ 5	△ 15.6
岐阜県	43	2.1	32	1.6	△ 11	△ 25.6
静岡県	48	1.3	73	2.0	25	52.1
愛知県	110	1.5	143	2.0	33	30.0
三重県	26	1.4	26	1.4	0	0.0
滋賀県	20	1.4	21	1.5	1	5.0
京都府	31	1.2	44	1.7	13	41.9
大阪府	146	1.7	161	1.9	15	10.3
兵庫県	93	1.7	88	1.6	△ 5	△ 5.4
奈良県	15	1.1	22	1.6	7	46.7
和歌山県	13	1.3	23	2.3	10	76.9
鳥取県	10	1.7	16	2.8	6	60.0
島根県	21	3.0	14	2.0	△ 7	△ 33.3
岡山県	27	1.4	25	1.3	△ 2	△ 7.4
広島県	39	1.4	49	1.7	10	25.6
山口県	28	2.0	26	1.8	△ 2	△ 7.1
徳島県	16	2.1	17	2.2	1	6.3
香川県	16	1.6	16	1.6	0	0.0
愛媛県	22	1.6	30	2.1	8	36.4
高知県	13	1.7	17	2.3	4	30.8
福岡県	110	2.2	97	1.9	△ 13	△ 11.8
佐賀県	16	1.9	7	0.8	△ 9	△ 56.3
長崎県	19	1.4	23	1.6	4	21.1
熊本県	31	1.7	28	1.6	△ 3	△ 9.7
大分県	22	1.9	28	2.4	6	27.3
宮崎県	27	2.4	26	2.3	△ 1	△ 3.7
鹿児島県	25	1.5	24	1.4	△ 1	△ 4.0
沖縄県	23	1.6	23	1.6	0	0.0
外国	0	-	0	-	0	0.0
不詳	9	-	10	-	1	11.1

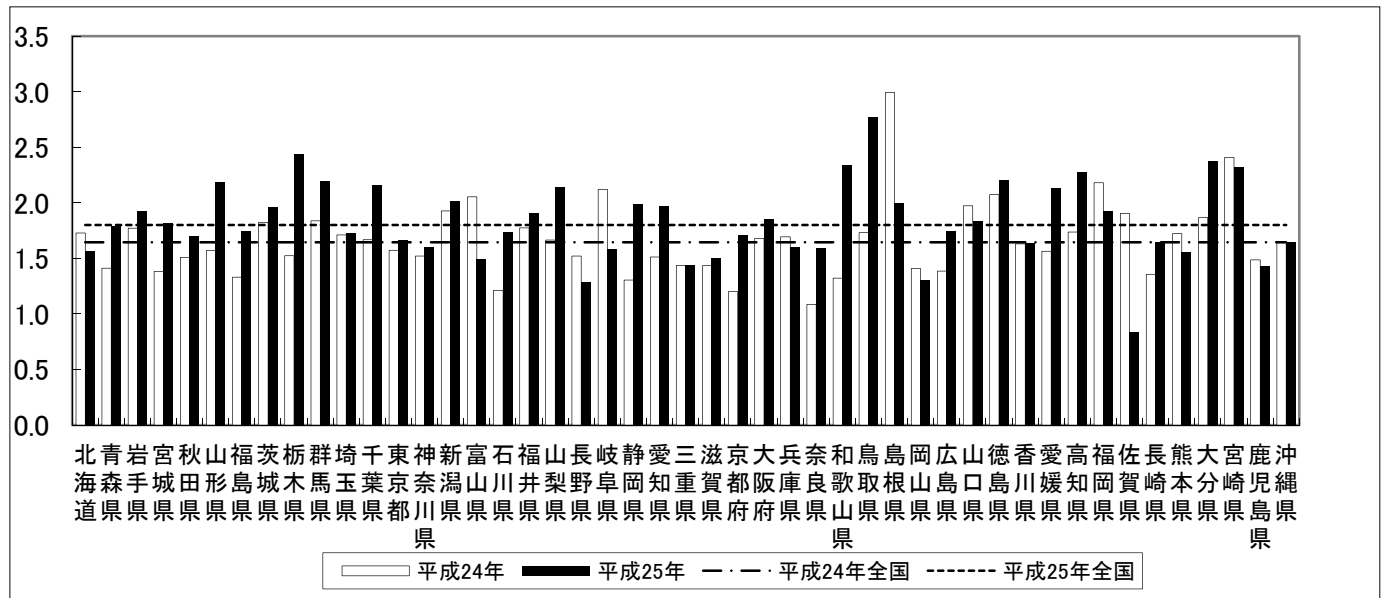
- 注 1. 自殺者数は、厚生労働省「人口動態統計月報（概数）」  
 2. 平成24年、25年人口は、総務省「人口推計年報」の平成24年10月1日現在の「日本人人口」による。（平成25年4月16日発表）

## 平成24年と平成25年の1月末現在の自殺者数の比較

### 自殺者数



### 自殺死亡率



### 対前年自殺者増減数上位5県

	平成24年	平成25年	対前年比	
			増減数	増減率
増加	愛知県	143	33	30.0
	千葉県	132	30	29.4
	静岡県	73	25	52.1
	栃木県	48	18	60.0
	大阪府	161	15	10.3
減少	福岡県	97	▲13	▲11.8
	岐阜県	32	▲11	▲25.6
	佐賀県	7	▲9	▲56.3
	北海道	85	▲9	▲9.6
	島根県	14	▲7	▲33.3

### 対前年自殺者増減率上位5県

	平成24年	平成25年	対前年比	
			増減数	増減率
上昇	和歌山県	23	10	76.9
	栃木県	48	18	60.0
	鳥取県	16	6	60.0
	静岡県	73	25	52.1
	奈良県	22	7	46.7
低下	佐賀県	7	▲9	▲56.3
	島根県	14	▲7	▲33.3
	富山県	16	▲6	▲27.3
	岐阜県	32	▲11	▲25.6
	長野県	27	▲5	▲15.6