

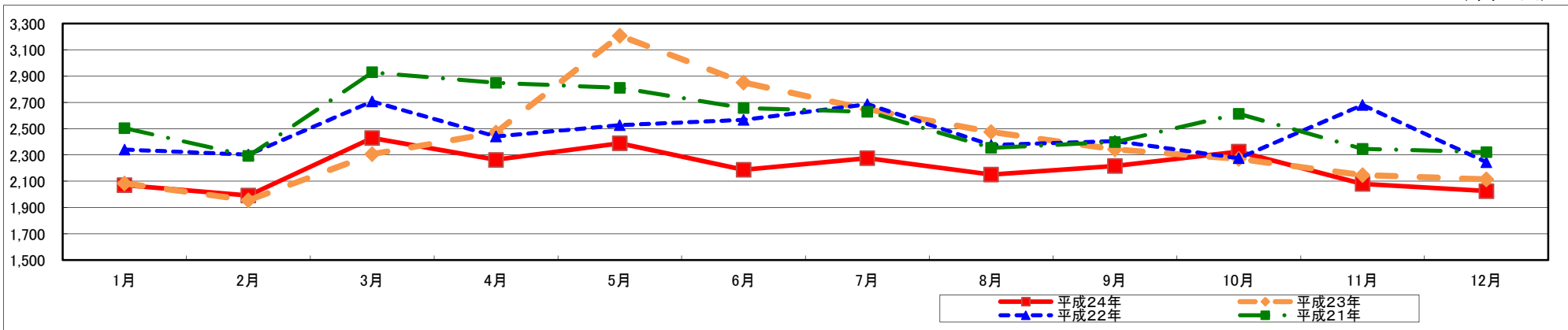
# 月別自殺者数の推移【平成24年12月分】

平成25年6月  
内閣府自殺対策推進室

- 12月は、対前年で89人減。
- 1-12月までの累計自殺者数は、対前年で2,474人減。
- 年齢別では、30歳代及び50歳代の減少が大きい。

月別自殺者数の推移

(単位:人)



(単位:人)

	1月	2月	3月	4月	5月	6月	7月	8月	9月	10月	11月	12月	合計
平成24年	2,070	1,991	2,429	2,263	2,388	2,188	2,275	2,150	2,216	2,325	2,080	2,025	26,400
累計	—	4,061	6,490	8,753	11,141	13,329	15,604	17,754	19,970	22,295	24,375	26,400	—
平成23年	2,084	1,955	2,307	2,471	3,209	2,852	2,648	2,475	2,343	2,270	2,146	2,114	28,874
累計	—	4,039	6,346	8,817	12,026	14,878	17,526	20,001	22,344	24,614	26,760	28,874	—
平成22年	2,341	2,302	2,708	2,441	2,527	2,567	2,686	2,376	2,406	2,276	2,680	2,244	29,554
累計	—	4,643	7,351	9,792	12,319	14,886	17,572	19,948	22,354	24,630	27,310	29,554	—
平成21年	2,504	2,293	2,929	2,850	2,810	2,657	2,628	2,355	2,399	2,614	2,346	2,322	30,707
累計	—	4,797	7,726	10,576	13,386	16,043	18,671	21,026	23,425	26,039	28,385	30,707	—
対前年増減数(月別)<24-23>	△14	36	122	△208	△821	△664	△373	△325	△127	55	△66	△89	—
対前年増減数(累計)<24-23>	—	22	144	△64	△885	△1,549	△1,922	△2,247	△2,374	△2,319	△2,385	△2,474	—
対前年増減数(月別)<23-22>	△257	△347	△401	30	682	285	△38	99	△63	△6	△534	△130	—
対前年増減数(累計)<23-22>	—	△604	△1,005	△975	△293	△8	△46	53	△10	△16	△550	△680	—
対前年増減率(月別)<24/23>	△0.7%	1.8%	5.3%	△8.4%	△25.6%	△23.3%	△14.1%	△13.1%	△5.4%	2.4%	△3.1%	△4.2%	—
対前年増減率(累計)<24/23>	—	0.5%	2.3%	△0.7%	△7.4%	△10.4%	△11.0%	△11.2%	△10.6%	△9.4%	△8.9%	△8.6%	—

資料:人口動態統計月報(概数)【平成25年6月公表分】

# 男女別月別自殺者数の推移

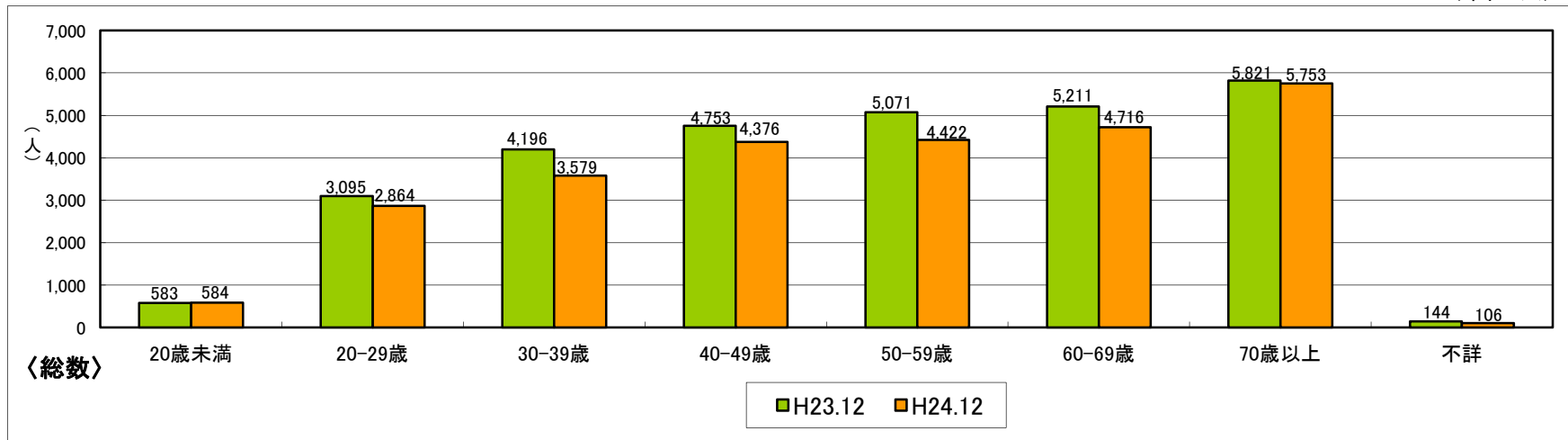
(単位:人)

		1月	2月	3月	4月	5月	6月	7月	8月	9月	10月	11月	12月	合計
平成24年	合計	2,070	1,991	2,429	2,263	2,388	2,188	2,275	2,150	2,216	2,325	2,080	2,025	26,400
	男性	1,457	1,412	1,733	1,618	1,663	1,553	1,521	1,494	1,514	1,624	1,457	1,423	18,469
	女性	613	579	696	645	725	635	754	656	702	701	623	602	7,931
累計	合計	—	4,061	6,490	8,753	11,141	13,329	15,604	17,754	19,970	22,295	24,375	26,400	—
	男性	—	2,869	4,602	6,220	7,883	9,436	10,957	12,451	13,965	15,589	17,046	18,469	—
	女性	—	1,192	1,888	2,533	3,258	3,893	4,647	5,303	6,005	6,706	7,329	7,931	—
平成23年	合計	2,084	1,955	2,307	2,471	3,209	2,852	2,648	2,475	2,343	2,270	2,146	2,114	28,874
	男性	1,421	1,364	1,656	1,718	2,174	1,958	1,777	1,682	1,602	1,595	1,497	1,448	19,892
	女性	663	591	651	753	1,035	894	871	793	741	675	649	666	8,982
累計	合計	—	4,039	6,346	8,817	12,026	14,878	17,526	20,001	22,344	24,614	26,760	28,874	—
	男性	—	2,785	4,441	6,159	8,333	10,291	12,068	13,750	15,352	16,947	18,444	19,892	—
	女性	—	1,254	1,905	2,658	3,693	4,587	5,458	6,251	6,992	7,667	8,316	8,982	—
平成22年	合計	2,341	2,302	2,708	2,441	2,527	2,567	2,686	2,376	2,406	2,276	2,680	2,244	29,554
	男性	1,713	1,682	2,006	1,762	1,837	1,788	1,875	1,651	1,703	1,608	1,844	1,559	21,028
	女性	628	620	702	679	690	779	811	725	703	668	836	685	8,526
累計	合計	—	4,643	7,351	9,792	12,319	14,886	17,572	19,948	22,354	24,630	27,310	29,554	—
	男性	—	3,395	5,401	7,163	9,000	10,788	12,663	14,314	16,017	17,625	19,469	21,028	—
	女性	—	1,248	1,950	2,629	3,319	4,098	4,909	5,634	6,337	7,005	7,841	8,526	—
平成21年	合計	2,504	2,293	2,929	2,850	2,810	2,657	2,628	2,355	2,399	2,614	2,346	2,322	30,707
	男性	1,818	1,663	2,170	2,045	2,019	1,894	1,881	1,724	1,699	1,879	1,703	1,694	22,189
	女性	686	630	759	805	791	763	747	631	700	735	643	628	8,518
累計	合計	—	4,797	7,726	10,576	13,386	16,043	18,671	21,026	23,425	26,039	28,385	30,707	—
	男性	—	3,481	5,651	7,696	9,715	11,609	13,490	15,214	16,913	18,792	20,495	22,189	—
	女性	—	1,316	2,075	2,880	3,671	4,434	5,181	5,812	6,512	7,247	7,890	8,518	—
対前年増減数(月別) (24-23)	総数	△14	36	122	△208	△821	△664	△373	△325	△127	55	△66	△89	—
	男性	36	48	77	△100	△511	△405	△256	△188	△88	29	△40	△25	—
	女性	△50	△12	45	△108	△310	△259	△117	△137	△39	26	△26	△64	—
対前年増減数(累計) (24-23)	総数	—	22	144	△64	△885	△1,549	△1,922	△2,247	△2,374	△2,319	△2,385	△2,474	—
	男性	—	84	161	61	△450	△855	△1,111	△1,299	△1,387	△1,358	△1,398	△1,423	—
	女性	—	△62	△17	△125	△435	△694	△811	△948	△987	△961	△987	△1,051	—

資料:人口動態統計月報(概数)【平成25年6月公表分】

## 年齢階層別自殺者数の比較(累計)

(単位:人)



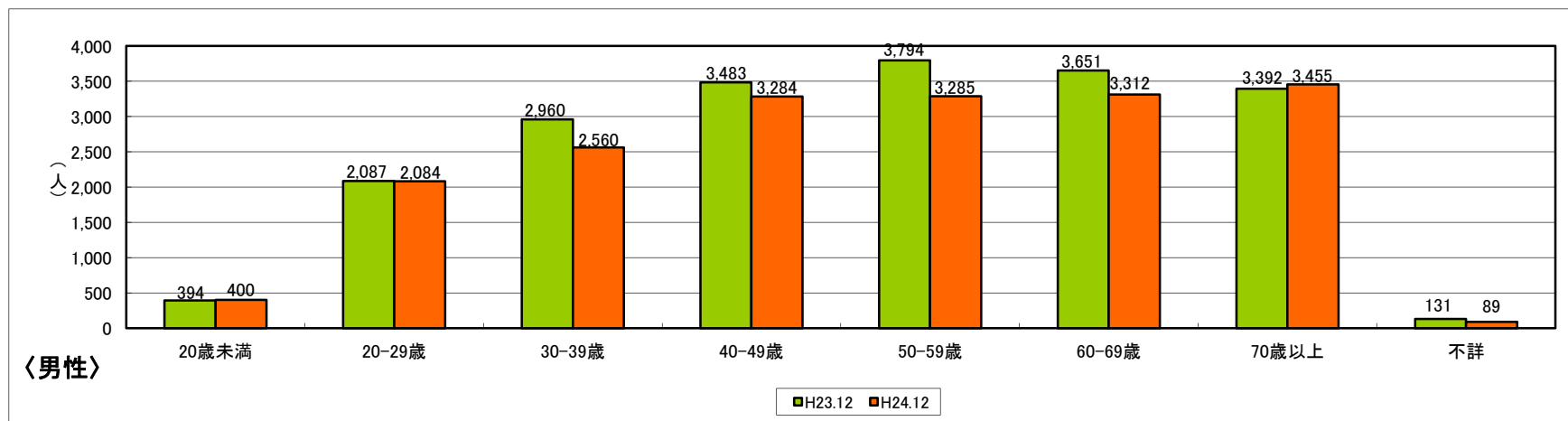
(単位:人)

	20歳未満	20-29歳	30-39歳	40-49歳	50-59歳	60-69歳	70歳以上	不詳	合計
平成24年	584	2,864	3,579	4,376	4,422	4,716	5,753	106	26,400
平成23年	583	3,095	4,196	4,753	5,071	5,211	5,821	144	28,874
増減数<24-23>	1	△231	△617	△377	△649	△495	△68	△38	△2,474
増減率<24/23>	0.2%	△7.5%	△14.7%	△7.9%	△12.8%	△9.5%	△1.2%	△26.4%	△8.6%

資料:人口動態統計月報(概数)【平成25年6月公表分】

## 年齢階層別自殺者数の比較(累計・男女別)

(単位:人)



(単位:人)

