

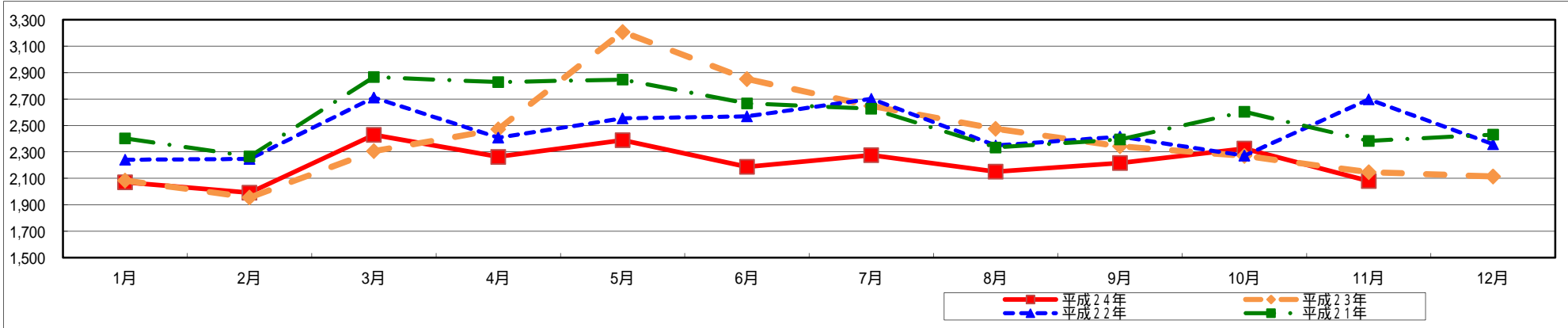
月別自殺者数の推移【平成24年11月分】

平成25年4月
内閣府自殺対策推進室

11月は、対前年で66人減。
1-11月までの累計自殺者数は、対前年で2,385人減。
年齢別では、30歳代及び50歳代の減少が大きい。

月別自殺者数の推移

(単位:人)



(単位:人)

	1月	2月	3月	4月	5月	6月	7月	8月	9月	10月	11月	12月	合計
平成24年	2,070	1,991	2,429	2,263	2,388	2,188	2,275	2,150	2,216	2,325	2,080	2,437	24,375
累計	-	4,061	6,490	8,753	11,141	13,329	15,604	17,754	19,970	22,295	24,375	-	-
平成23年	2,084	1,955	2,307	2,471	3,209	2,852	2,648	2,475	2,343	2,270	2,146	2,114	28,874
累計	-	4,039	6,346	8,817	12,026	14,878	17,526	20,001	22,344	24,614	26,760	28,874	-
平成22年	2,241	2,247	2,711	2,408	2,553	2,570	2,702	2,349	2,415	2,272	2,698	2,358	29,524
累計	-	4,488	7,199	9,607	12,160	14,730	17,432	19,781	22,196	24,468	27,166	29,524	-
平成21年	2,403	2,265	2,866	2,829	2,848	2,667	2,626	2,334	2,394	2,603	2,383	2,431	30,649
累計	-	4,668	7,534	10,363	13,211	15,878	18,504	20,838	23,232	25,835	28,218	30,649	-
対前年増減数(月別) 24-23	14	36	122	208	821	664	373	325	127	55	66	-	-
対前年増減数(累計) 24-23	-	22	144	64	885	1,549	1,922	2,247	2,374	2,319	2,385	-	-
対前年増減数(月別) 23-22	157	292	404	63	656	282	54	126	72	2	552	244	-
対前年増減数(累計) 23-22	-	449	853	790	134	148	94	220	148	146	406	650	-
対前年増減率(月別) 24/23	0.7%	1.8%	5.3%	8.4%	25.6%	23.3%	14.1%	13.1%	5.4%	2.4%	3.1%	-	-
対前年増減率(累計) 24/23	-	0.5%	2.3%	0.7%	7.4%	10.4%	11.0%	11.2%	10.6%	9.4%	8.9%	-	-

資料:人口動態統計月報(概数)【平成25年4月公表分】

男女別月別自殺者数の推移

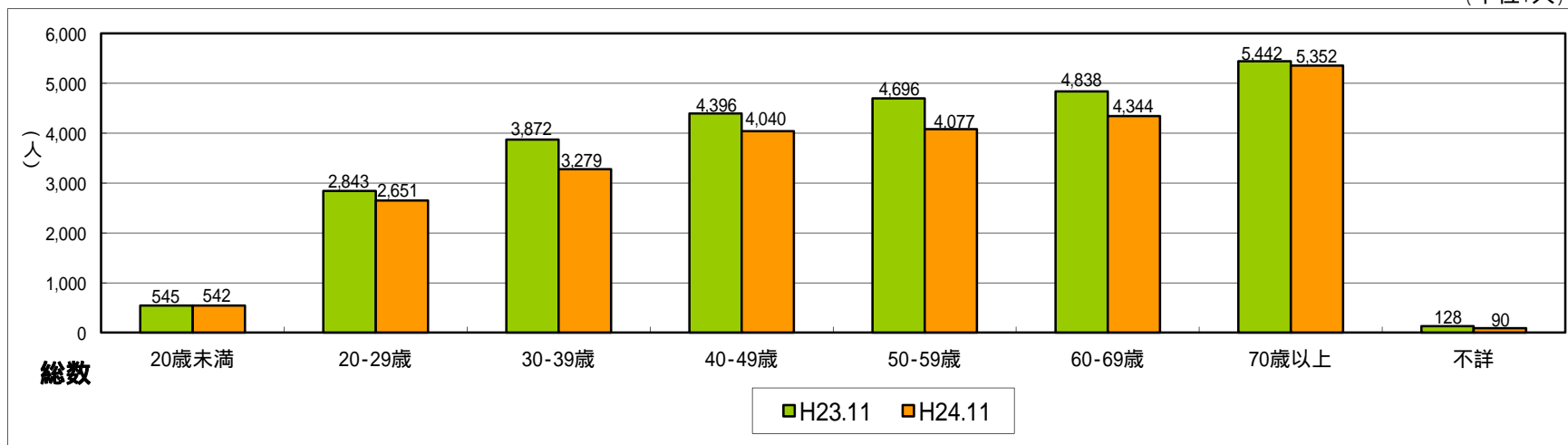
(単位:人)

		1月	2月	3月	4月	5月	6月	7月	8月	9月	10月	11月	12月	合計
平成24年	合計	2,070	1,991	2,429	2,263	2,388	2,188	2,275	2,150	2,216	2,325	2,080		24,375
	男性	1,457	1,412	1,733	1,618	1,663	1,553	1,521	1,494	1,514	1,624	1,457		17,046
	女性	613	579	696	645	725	635	754	656	702	701	623		7,329
累計	合計	-	4,061	6,490	8,753	11,141	13,329	15,604	17,754	19,970	22,295	24,375		-
	男性	-	2,869	4,602	6,220	7,883	9,436	10,957	12,451	13,965	15,589	17,046		-
	女性	-	1,192	1,888	2,533	3,258	3,893	4,647	5,303	6,005	6,706	7,329		-
平成23年	合計	2,084	1,955	2,307	2,471	3,209	2,852	2,648	2,475	2,343	2,270	2,146	2,114	28,874
	男性	1,421	1,364	1,656	1,718	2,174	1,958	1,777	1,682	1,602	1,595	1,497	1,448	19,892
	女性	663	591	651	753	1,035	894	871	793	741	675	649	666	8,982
累計	合計	-	4,039	6,346	8,817	12,026	14,878	17,526	20,001	22,344	24,614	26,760	28,874	-
	男性	-	2,785	4,441	6,159	8,333	10,291	12,068	13,750	15,352	16,947	18,444	19,892	-
	女性	-	1,254	1,905	2,658	3,693	4,587	5,458	6,251	6,992	7,667	8,316	8,982	-
平成22年	合計	2,241	2,247	2,711	2,408	2,553	2,570	2,702	2,349	2,415	2,272	2,698	2,358	29,524
	男性	1,626	1,640	2,011	1,728	1,866	1,779	1,888	1,634	1,711	1,607	1,867	1,651	21,008
	女性	615	607	700	680	687	791	814	715	704	665	831	707	8,516
累計	合計	-	4,488	7,199	9,607	12,160	14,730	17,432	19,781	22,196	24,468	27,166	29,524	-
	男性	-	3,266	5,277	7,005	8,871	10,650	12,538	14,172	15,883	17,490	19,357	21,008	-
	女性	-	1,222	1,922	2,602	3,289	4,080	4,894	5,609	6,313	6,978	7,809	8,516	-
平成21年	合計	2,403	2,265	2,866	2,829	2,848	2,667	2,626	2,334	2,394	2,603	2,383	2,431	30,649
	男性	1,739	1,645	2,112	2,033	2,051	1,899	1,881	1,710	1,688	1,880	1,732	1,788	22,158
	女性	664	620	754	796	797	768	745	624	706	723	651	643	8,491
累計	合計	-	4,668	7,534	10,363	13,211	15,878	18,504	20,838	23,232	25,835	28,218	30,649	-
	男性	-	3,384	5,496	7,529	9,580	11,479	13,360	15,070	16,758	18,638	20,370	22,158	-
	女性	-	1,284	2,038	2,834	3,631	4,399	5,144	5,768	6,474	7,197	7,848	8,491	-
対前年増減数(月別) 24-23	総数	14	36	122	208	821	664	373	325	127	55	66		-
	男性	36	48	77	100	511	405	256	188	88	29	40		-
	女性	50	12	45	108	310	259	117	137	39	26	26		-
対前年増減数(累計) 24-23	総数	-	22	144	64	885	1,549	1,922	2,247	2,374	2,319	2,385		-
	男性	-	84	161	61	450	855	1,111	1,299	1,387	1,358	1,398		-
	女性	-	62	17	125	435	694	811	948	987	961	987		-

資料:人口動態統計月報(概数)【平成25年4月公表分】

年齢階層別自殺者数の比較(累計)

(単位:人)



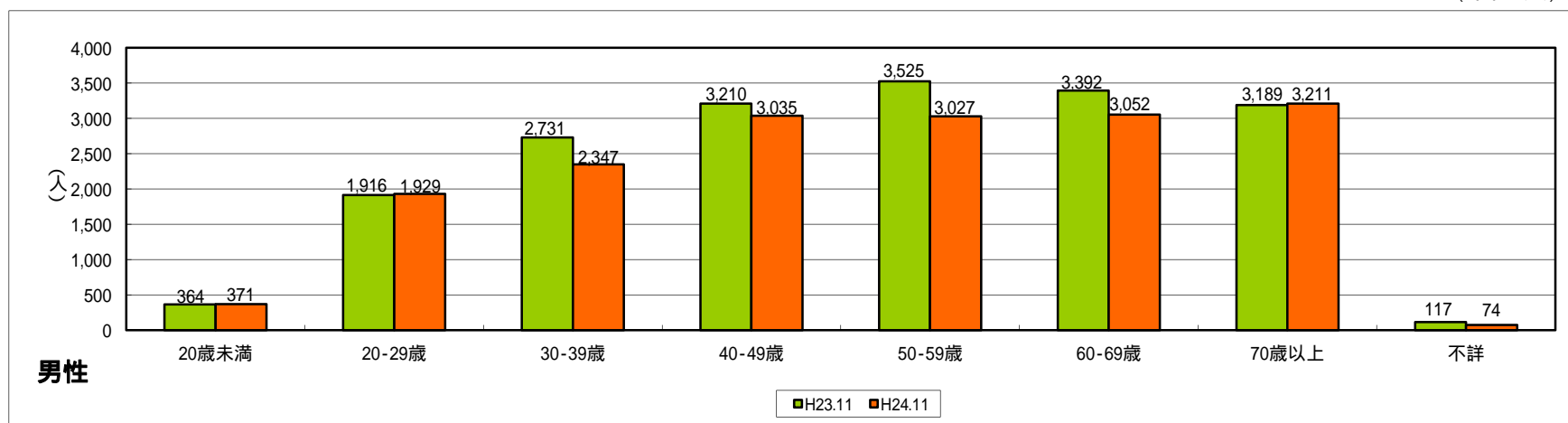
(単位:人)

	20歳未満	20-29歳	30-39歳	40-49歳	50-59歳	60-69歳	70歳以上	不詳	合計
平成24年	542	2,651	3,279	4,040	4,077	4,344	5,352	90	24,375
平成23年	545	2,843	3,872	4,396	4,696	4,838	5,442	128	26,760
増減数 24-23	3	192	593	356	619	494	90	38	2,385
増減率 24/23	0.6%	6.8%	15.3%	8.1%	13.2%	10.2%	1.7%	29.7%	8.9%

資料:人口動態統計月報(概数)【平成25年4月公表分】

年齢階層別自殺者数の比較(累計・男女別)

(単位:人)



(単位:人)

