

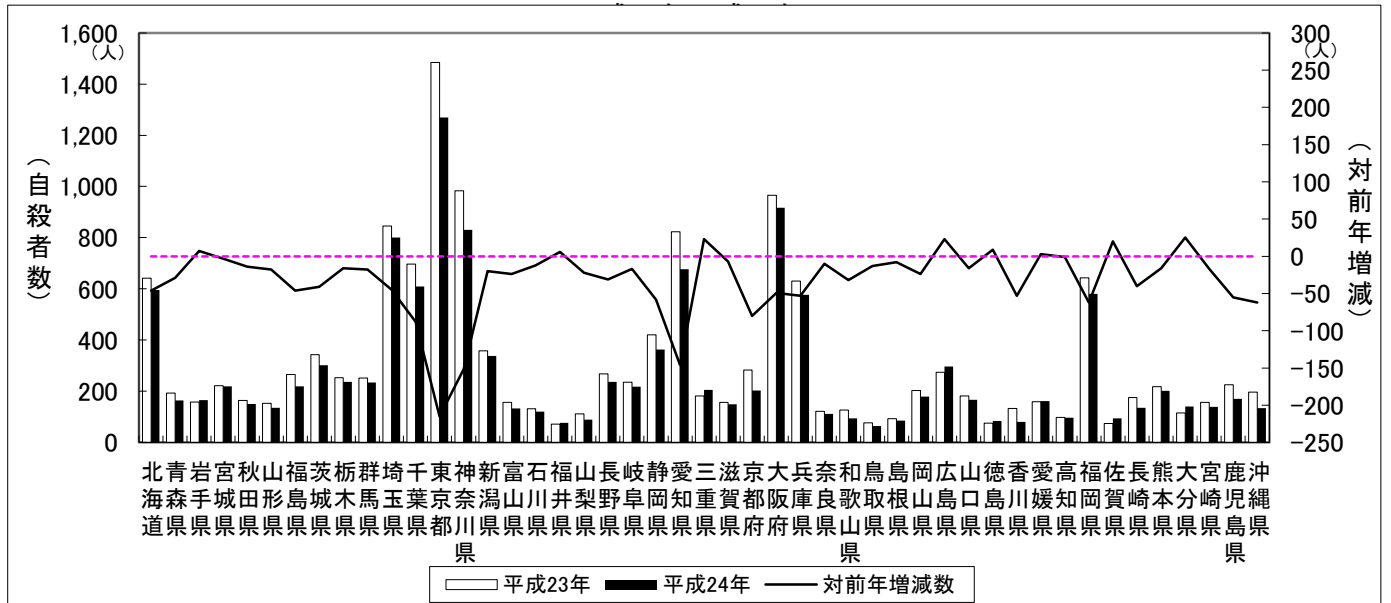
平成23年と平成24年の6月末現在の自殺者数の比較

	平成23年		平成24年		自殺者数対前年比	
	自殺者数	自殺死亡率	自殺者数	自殺死亡率	増減数	増減率
	人		人		人	%
全国	14,878	11.8	13,329	10.6	△ 1,549	△ 10.4
北海道	642	11.7	596	10.9	△ 46	△ 7.2
青森県	193	14.2	164	12.1	△ 29	△ 15.0
岩手県	158	12.1	165	12.6	7	4.4
宮城県	222	9.6	219	9.5	△ 3	△ 1.4
秋田県	164	15.3	150	14.0	△ 14	△ 8.5
山形県	153	13.2	135	11.7	△ 18	△ 11.8
福島県	265	13.4	219	11.1	△ 46	△ 17.4
茨城県	343	11.8	302	10.3	△ 41	△ 12.0
栃木県	253	12.8	237	12.0	△ 16	△ 6.3
群馬県	252	12.8	234	11.9	△ 18	△ 7.1
埼玉県	845	11.9	800	11.2	△ 45	△ 5.3
千葉県	697	11.4	609	9.9	△ 88	△ 12.6
東京都	1,484	11.5	1,269	9.9	△ 215	△ 14.5
神奈川県	983	11.0	831	9.3	△ 152	△ 15.5
新潟県	358	15.2	338	14.4	△ 20	△ 5.6
富山県	157	14.6	133	12.3	△ 24	△ 15.3
石川県	132	11.4	120	10.4	△ 12	△ 9.1
福井県	71	9.0	77	9.7	6	8.5
山梨県	111	13.1	89	10.5	△ 22	△ 19.8
長野県	268	12.7	237	11.2	△ 31	△ 11.6
岐阜県	235	11.5	218	10.7	△ 17	△ 7.2
静岡県	421	11.4	363	9.8	△ 58	△ 13.8
愛知県	823	11.3	677	9.3	△ 146	△ 17.7
三重県	182	10.0	205	11.3	23	12.6
滋賀県	156	11.2	149	10.7	△ 7	△ 4.5
京都府	283	10.9	203	7.8	△ 80	△ 28.3
大阪府	966	11.1	917	10.5	△ 49	△ 5.1
兵庫県	630	11.4	577	10.5	△ 53	△ 8.4
奈良県	122	8.8	112	8.1	△ 10	△ 8.2
和歌山県	126	12.7	94	9.5	△ 32	△ 25.4
鳥取県	77	13.2	64	11.0	△ 13	△ 16.9
島根県	93	13.1	85	12.0	△ 8	△ 8.6
岡山県	203	10.6	179	9.3	△ 24	△ 11.8
広島県	274	9.7	297	10.5	23	8.4
山口県	182	12.7	166	11.6	△ 16	△ 8.8
徳島県	75	9.7	84	10.8	9	12.0
香川県	133	13.5	80	8.1	△ 53	△ 39.8
愛媛県	159	11.2	162	11.4	3	1.9
高知県	98	13.0	97	12.8	△ 1	△ 1.0
福岡県	643	12.8	581	11.5	△ 62	△ 9.6
佐賀県	74	8.8	94	11.2	20	27.0
長崎県	175	12.4	135	9.6	△ 40	△ 22.9
熊本県	218	12.1	202	11.2	△ 16	△ 7.3
大分県	115	9.7	140	11.8	25	21.7
宮崎県	156	13.8	139	12.3	△ 17	△ 10.9
鹿児島県	225	13.3	170	10.0	△ 55	△ 24.4
沖縄県	196	14.1	134	9.6	△ 62	△ 31.6
外国	4	-	9	-	5	125.0
不詳	83	-	72	-	△ 11	△ 13.3

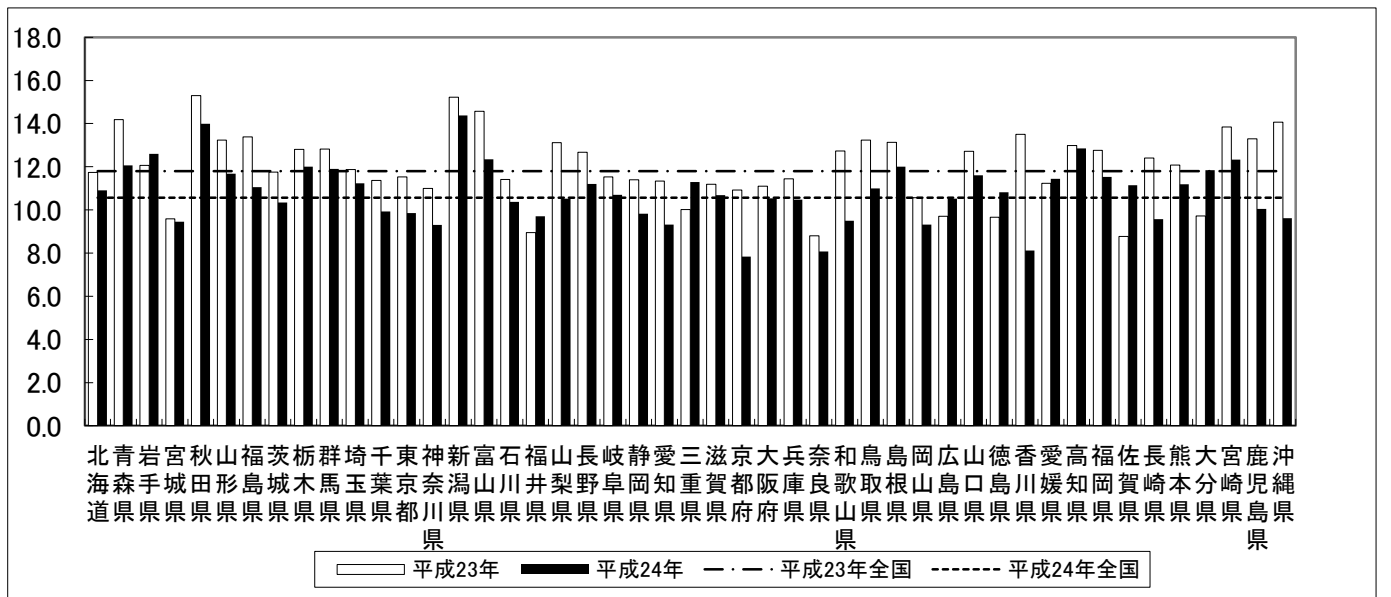
- 注 1. 自殺者数は、厚生労働省「人口動態統計月報（概数）」
 2. 平成23年、24年人口は、総務省「人口推計年報」の平成23年10月1日現在の「日本人人口」による。（平成24年4月17日発表）

平成23年と平成24年の6月末現在の自殺者数の比較

自殺者数



自殺死亡率



対前年自殺者増減数上位5県

		平成23年	平成24年	対前年比	
				増減数	増減率
増加	大分県	115	140	25	21.7
	三重県	182	205	23	12.6
	広島県	274	297	23	8.4
	佐賀県	74	94	20	27.0
	徳島県	75	84	9	12.0
減少	東京都	1,484	1,269	▲ 215	▲ 14.5
	神奈川県	983	831	▲ 152	▲ 15.5
	愛知県	823	677	▲ 146	▲ 17.7
	千葉県	697	609	▲ 88	▲ 12.6
	京都府	283	203	▲ 80	▲ 28.3

対前年自殺者増減率上位5県

		平成23年	平成24年	対前年比	
				増減数	増減率
増加	佐賀県	74	94	20	27.0
	大分県	115	140	25	21.7
	三重県	182	205	23	12.6
	徳島県	75	84	9	12.0
	福井県	71	77	6	8.5
減少	香川県	133	80	▲ 53	▲ 39.8
	沖縄県	196	134	▲ 62	▲ 31.6
	京都府	283	203	▲ 80	▲ 28.3
	和歌山県	126	94	▲ 32	▲ 25.4
	鹿児島県	225	170	▲ 55	▲ 24.4