

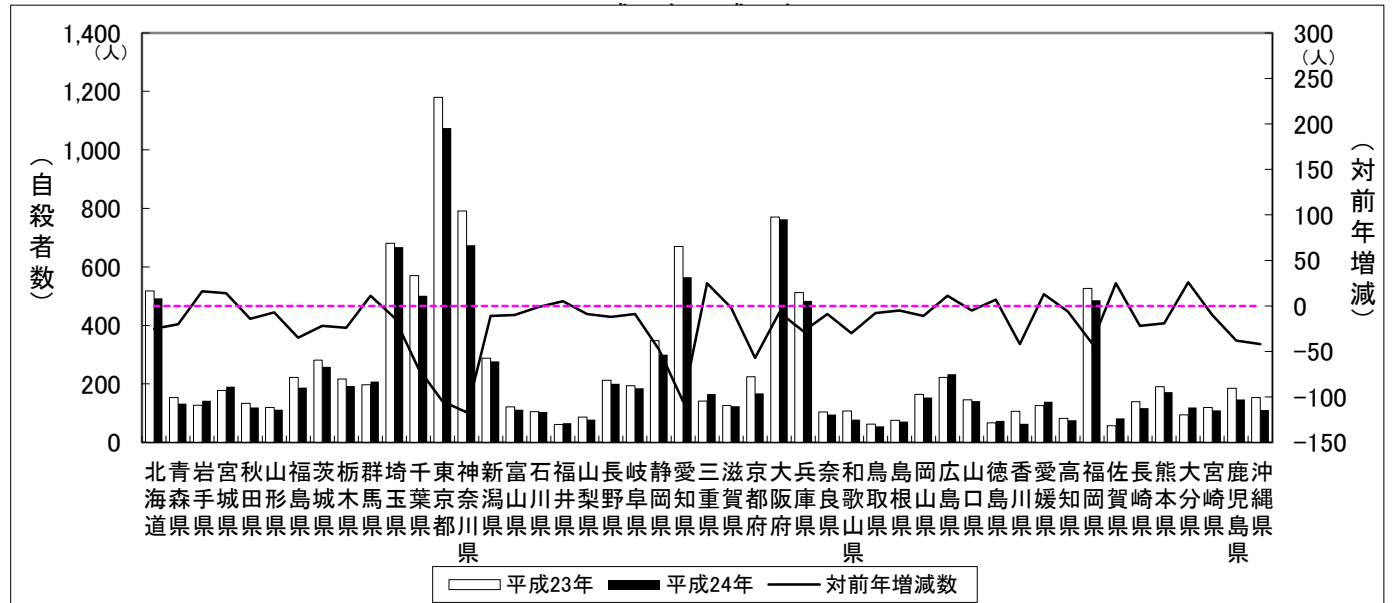
平成23年と平成24年の5月末現在の自殺者数の比較

	平成23年		平成24年		自殺者数対前年比	
	自殺者数	自殺死亡率	自殺者数	自殺死亡率	増減数	増減率
	人		人		人	%
全国	12,026	9.5	11,141	8.8	△ 885	△ 7.4
北海道	518	9.5	493	9.0	△ 25	△ 4.8
青森県	153	11.3	133	9.8	△ 20	△ 13.1
岩手県	127	9.7	143	10.9	16	12.6
宮城県	177	7.6	191	8.3	14	7.9
秋田県	134	12.5	120	11.2	△ 14	△ 10.4
山形県	119	10.3	112	9.7	△ 7	△ 5.9
福島県	222	11.2	187	9.4	△ 35	△ 15.8
茨城県	281	9.6	259	8.9	△ 22	△ 7.8
栃木県	217	11.0	193	9.8	△ 24	△ 11.1
群馬県	197	10.0	208	10.6	11	5.6
埼玉県	681	9.6	668	9.4	△ 13	△ 1.9
千葉県	570	9.3	501	8.2	△ 69	△ 12.1
東京都	1,180	9.2	1,075	8.4	△ 105	△ 8.9
神奈川県	791	8.9	674	7.5	△ 117	△ 14.8
新潟県	288	12.3	277	11.8	△ 11	△ 3.8
富山県	122	11.3	112	10.4	△ 10	△ 8.2
石川県	105	9.1	104	9.0	△ 1	△ 1.0
福井県	61	7.7	66	8.3	5	8.2
山梨県	87	10.3	78	9.2	△ 9	△ 10.3
長野県	212	10.0	200	9.5	△ 12	△ 5.7
岐阜県	194	9.5	185	9.1	△ 9	△ 4.6
静岡県	348	9.4	300	8.1	△ 48	△ 13.8
愛知県	670	9.2	565	7.8	△ 105	△ 15.7
三重県	141	7.8	166	9.1	25	17.7
滋賀県	126	9.0	124	8.9	△ 2	△ 1.6
京都府	225	8.7	168	6.5	△ 57	△ 25.3
大阪府	770	8.9	763	8.8	△ 7	△ 0.9
兵庫県	512	9.3	484	8.8	△ 28	△ 5.5
奈良県	104	7.5	95	6.8	△ 9	△ 8.7
和歌山県	108	10.9	78	7.9	△ 30	△ 27.8
鳥取県	63	10.8	55	9.5	△ 8	△ 12.7
島根県	76	10.7	71	10.0	△ 5	△ 6.6
岡山県	164	8.5	153	8.0	△ 11	△ 6.7
広島県	222	7.9	233	8.3	11	5.0
山口県	146	10.2	141	9.9	△ 5	△ 3.4
徳島県	67	8.6	74	9.5	7	10.4
香川県	106	10.8	64	6.5	△ 42	△ 39.6
愛媛県	126	8.9	139	9.8	13	10.3
高知県	82	10.9	76	10.1	△ 6	△ 7.3
福岡県	527	10.5	486	9.6	△ 41	△ 7.8
佐賀県	57	6.8	82	9.7	25	43.9
長崎県	139	9.9	117	8.3	△ 22	△ 15.8
熊本県	191	10.6	172	9.5	△ 19	△ 9.9
大分県	94	7.9	120	10.1	26	27.7
宮崎県	120	10.6	110	9.8	△ 10	△ 8.3
鹿児島県	185	10.9	147	8.7	△ 38	△ 20.5
沖縄県	153	11.0	111	8.0	△ 42	△ 27.5
外国	4	-	8	-	4	100.0
不詳	64	-	60	-	△ 4	△ 6.3

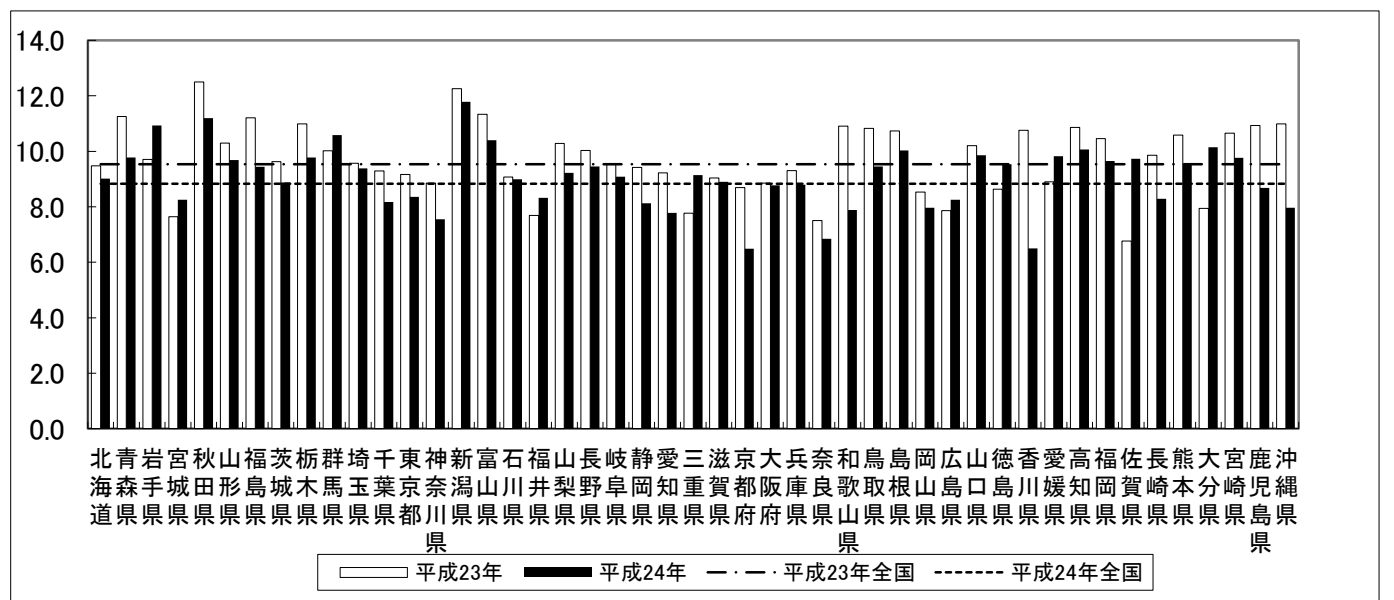
- 注 1. 自殺者数は、厚生労働省「人口動態統計月報（概数）」  
 2. 平成23年、24年人口は、総務省「人口推計年報」の平成23年10月1日現在の「日本人人口」による。（平成24年4月17日発表）

## 平成23年と平成24年の5月末現在の自殺者数の比較

### 自殺者数



### 自殺死亡率



### 対前年自殺者増減数上位5県

### 対前年自殺者増減率上位5県

	都道府県	平成23年	平成24年	対前年比	
				増減数	増減率
増加	大分県	94	120	26	27.7
	三重県	141	166	25	17.7
	佐賀県	57	82	25	43.9
	岩手県	127	143	16	12.6
	宮城県	177	191	14	7.9
減少	神奈川県	791	674	▲117	▲14.8
	東京都	1,180	1,075	▲105	▲8.9
	愛知県	670	565	▲105	▲15.7
	千葉県	570	501	▲69	▲12.1
	京都府	225	168	▲57	▲25.3

	都道府県	平成23年	平成24年	対前年比	
				増減数	増減率
増加	佐賀県	57	82	25	43.9
	大分県	94	120	26	27.7
	三重県	141	166	25	17.7
	岩手県	127	143	16	12.6
	徳島県	67	74	7	10.4
減少	香川県	106	64	▲42	▲39.6
	和歌山県	108	78	▲30	▲27.8
	沖縄県	153	111	▲42	▲27.5
	京都府	225	168	▲57	▲25.3
	鹿児島県	185	147	▲38	▲20.5