

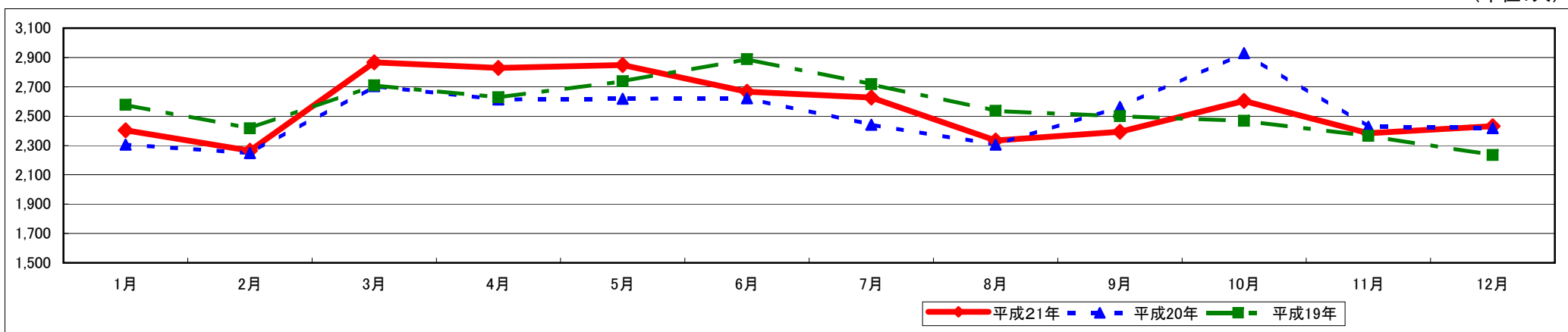
月別自殺者数の推移【平成21年12月分】

平成22年6月
内閣府自殺対策推進室

- 12月は、対前年で12人増。
- 1-12月までの累計自殺者数は、対前年で452人増。
- 年齢別では、40歳代の増加が大きい。

月別自殺者数の推移

(単位:人)



(単位:人)

	1月	2月	3月	4月	5月	6月	7月	8月	9月	10月	11月	12月	合計
平成21年	2,403	2,265	2,866	2,829	2,848	2,667	2,626	2,334	2,394	2,603	2,383	2,431	30,649
累計	—	4,668	7,534	10,363	13,211	15,878	18,504	20,838	23,232	25,835	28,218	30,649	—
平成20年	2,305	2,248	2,704	2,614	2,619	2,621	2,441	2,306	2,563	2,929	2,428	2,419	30,197
累計	—	4,553	7,257	9,871	12,490	15,111	17,552	19,858	22,421	25,350	27,778	30,197	—
平成19年	2,577	2,416	2,709	2,629	2,737	2,888	2,717	2,535	2,500	2,468	2,366	2,235	30,777
累計	—	4,993	7,702	10,331	13,068	15,956	18,673	21,208	23,708	26,176	28,542	30,777	—
対前年増減数(月別)<21-20>	98	17	162	215	229	46	185	28	△169	△326	△45	12	—
対前年増減数(累計)<21-20>	—	115	277	492	721	767	952	980	811	485	440	452	—
対前年増減数(月別)<20-19>	△272	△168	△5	△15	△118	△267	△276	△229	63	461	62	184	—
対前年増減数(累計)<20-19>	—	△440	△445	△460	△578	△845	△1,121	△1,350	△1,287	△826	△764	△580	—
対前年増減率(月別)<21/20>	4.3%	0.8%	6.0%	8.2%	8.7%	1.8%	7.6%	1.2%	-6.6%	-11.1%	-1.9%	0.5%	—
対前年増減率(累計)<21/20>	—	2.5%	3.8%	5.0%	5.8%	5.1%	5.4%	4.9%	3.6%	1.9%	1.6%	1.5%	—

資料:人口動態統計月報(概数)【平成22年6月公表分】

男女別月別自殺者数の推移

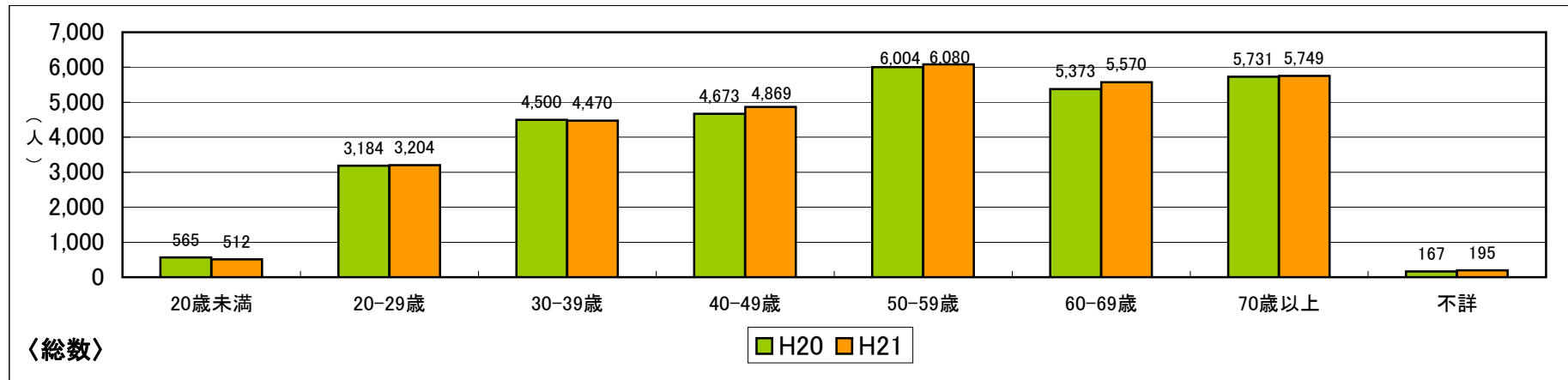
(単位:人)

		1月	2月	3月	4月	5月	6月	7月	8月	9月	10月	11月	12月	合計
平成21年	合計	2,403	2,265	2,866	2,829	2,848	2,667	2,626	2,334	2,394	2,603	2,383	2,431	30,649
	男性	1,739	1,645	2,112	2,033	2,051	1,899	1,881	1,710	1,688	1,880	1,732	1,788	22,158
	女性	664	620	754	796	797	768	745	624	706	723	651	643	8,491
累計	合計	—	4,668	7,534	10,363	13,211	15,878	18,504	20,838	23,232	25,835	28,218	30,649	—
	男性	—	3,384	5,496	7,529	9,580	11,479	13,360	15,070	16,758	18,638	20,370	22,158	—
	女性	—	1,284	2,038	2,834	3,631	4,399	5,144	5,768	6,474	7,197	7,848	8,491	—
平成20年	合計	2,305	2,248	2,704	2,614	2,619	2,621	2,441	2,306	2,563	2,929	2,428	2,419	30,197
	男性	1,657	1,649	1,917	1,870	1,845	1,816	1,708	1,607	1,846	2,110	1,766	1,732	21,523
	女性	648	599	787	744	774	805	733	699	717	819	662	687	8,674
累計	合計	—	4,553	7,257	9,871	12,490	15,111	17,552	19,858	22,421	25,350	27,778	30,197	—
	男性	—	3,306	5,223	7,093	8,938	10,754	12,462	14,069	15,915	18,025	19,791	21,523	—
	女性	—	1,247	2,034	2,778	3,552	4,357	5,090	5,789	6,506	7,325	7,987	8,674	—
平成19年	合計	2,577	2,416	2,709	2,629	2,737	2,888	2,717	2,535	2,500	2,468	2,366	2,235	30,777
	男性	1,827	1,751	1,967	1,868	1,954	2,034	1,943	1,795	1,757	1,773	1,678	1,630	21,977
	女性	750	665	742	761	783	854	774	740	743	695	688	605	8,800
累計	合計	—	4,993	7,702	10,331	13,068	15,956	18,673	21,208	23,708	26,176	28,542	30,777	—
	男性	—	3,578	5,545	7,413	9,367	11,401	13,344	15,139	16,896	18,669	20,347	21,977	—
	女性	—	1,415	2,157	2,918	3,701	4,555	5,329	6,069	6,812	7,507	8,195	8,800	—
対前年増減数(月別) (21-20)	総数	98	17	162	215	229	46	185	28	△ 169	△ 326	△ 45	12	—
	男性	82	△ 4	195	163	206	83	173	103	△ 158	△ 230	△ 34	56	—
	女性	16	21	△ 33	52	23	△ 37	12	△ 75	△ 11	△ 96	△ 11	△ 44	—
対前年増減数(累計) (21-20)	総数	—	115	277	492	721	767	952	980	811	485	440	452	—
	男性	—	78	273	436	642	725	898	1,001	843	613	579	635	—
	女性	—	37	4	56	79	42	54	△ 21	△ 32	△ 128	△ 139	△ 183	—

資料:人口動態統計月報(概数)【平成22年6月公表分】

年齢階層別自殺者数の比較(累計)

(単位:人)



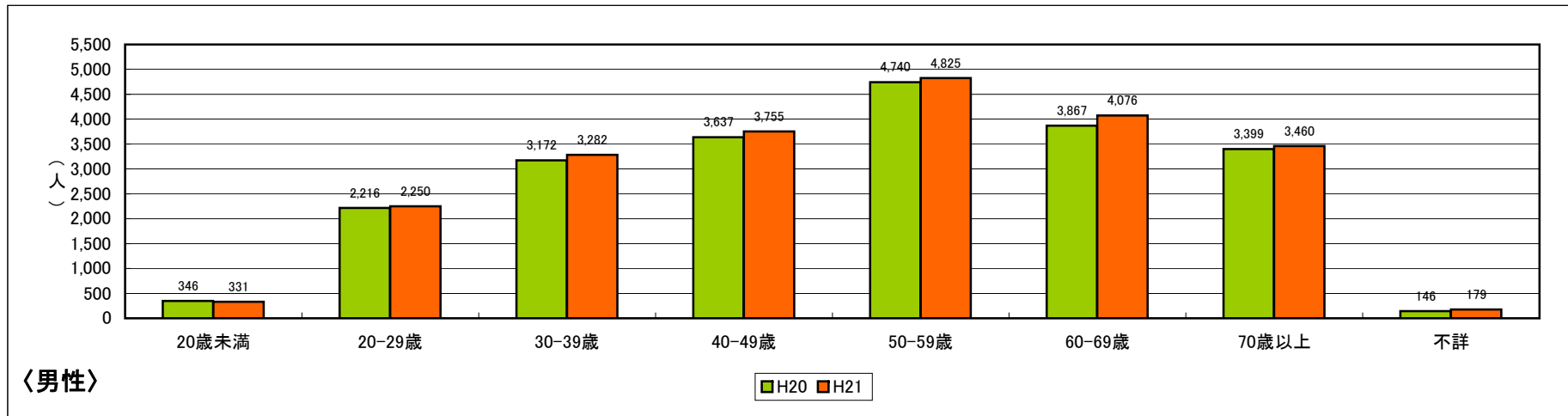
(単位:人)

	20歳未満	20-29歳	30-39歳	40-49歳	50-59歳	60-69歳	70歳以上	不詳	合計
平成21年	512	3,204	4,470	4,869	6,080	5,570	5,749	195	30,649
平成20年	565	3,184	4,500	4,673	6,004	5,373	5,731	167	30,197
増減数<21-20>	△53	20	△30	196	76	197	18	28	452
増減率<21/20>	-9.4%	0.6%	-0.7%	4.2%	1.3%	3.7%	0.3%	16.8%	1.5%

資料:人口動態統計月報(概数)【平成22年6月公表分】

年齢階層別自殺者数の比較(累計・男女別)

(単位:人)



(単位:人)

