

# 障害福祉サービス、障害児給付費等の利用状況について

平成30年5月31日

※以下のデータは、国民健康保険団体連合会において、障害福祉サービス費等の報酬の支払いが行われた実績に係るデータより、利用者数等基本情報を抽出・集計したものである。  
 ※児童発達支援、医療型児童発達支援、放課後等デイサービス及び保育所等訪問支援は、国保連委託分のみ(1,741市町村のうち、1,738市町村 平成28年4月1日時点)のデータである。  
 ※障害児入所支援及び医療型障害児入所支援は、国保連委託分のみ(69都道府県市のうち、52都道府県市)のデータである。

## 1 利用状況等の概況(平成28年4月～)

### ○障害福祉サービス

サービス提供月	利用者数(実数) (万人)	総費用額(A) (億円)	給付費(B) (億円)	利用者負担額(C) (億円)	事業運営安定化事業等 助成額(E) (億円)	負担率 (C/A)	補正給付費 (億円)	1人当たり費用額 (A/実利用者数) (万円)
平成28年4月	77.7	1,521.3	1,517.3	3.5	0.0	0.23%	24.6	19.5
平成28年5月	78.1	1,535.7	1,531.7	3.6	0.0	0.23%	25.2	19.6
平成28年6月	78.6	1,590.9	1,586.8	3.7	0.0	0.23%	24.9	20.2
平成28年7月	78.7	1,580.2	1,576.2	3.6	0.0	0.23%	24.9	20.1
平成28年8月	78.8	1,573.9	1,569.9	3.6	0.0	0.23%	24.9	20.0
平成28年9月	79.0	1,553.5	1,549.5	3.5	0.0	0.23%	24.6	19.7
平成28年10月	79.2	1,590.0	1,585.9	3.6	0.0	0.23%	25.1	20.1
平成28年11月	79.5	1,569.1	1,565.0	3.6	0.0	0.23%	24.7	19.7
平成28年12月	79.7	1,571.9	1,567.8	3.6	0.0	0.23%	25.1	19.7
平成29年1月	79.5	1,531.6	1,527.6	3.5	0.0	0.23%	25.1	19.2
平成29年2月	79.6	1,481.8	1,477.7	3.6	0.0	0.24%	23.8	18.6
平成29年3月	80.4	1,667.3	1,663.0	3.8	0.0	0.23%	25.3	20.7
平成29年4月	81.0	1,616.6	1,612.3	3.8	0.0	0.23%	24.9	20.0
平成29年5月	81.5	1,676.2	1,671.8	3.9	0.0	0.23%	25.5	21.0
平成29年6月	81.9	1,699.2	1,694.7	4.0	0.0	0.23%	25.1	21.0
平成29年7月	82.0	1,685.6	1,681.2	3.9	0.0	0.23%	24.9	21.0
平成29年8月	82.1	1,675.8	1,671.4	3.9	0.0	0.23%	25.0	20.0
平成29年9月	82.3	1,659.2	1,654.8	3.8	0.0	0.23%	24.6	20.2
平成29年10月	82.6	1,721.1	1,716.7	3.9	0.0	0.23%	25.1	21.0
平成29年11月	82.7	1,674.3	1,669.9	3.9	0.0	0.23%	24.7	20.2
平成29年12月	82.8	1,693.1	1,688.7	4.0	0.0	0.23%	25.2	20.4
平成30年1月	82.5	1,623.0	1,618.7	3.8	0.0	0.24%	25.1	19.7
平成30年2月	82.5	1,548.9	1,544.6	3.8	0.0	0.25%	23.9	18.8

### ○障害児サービス

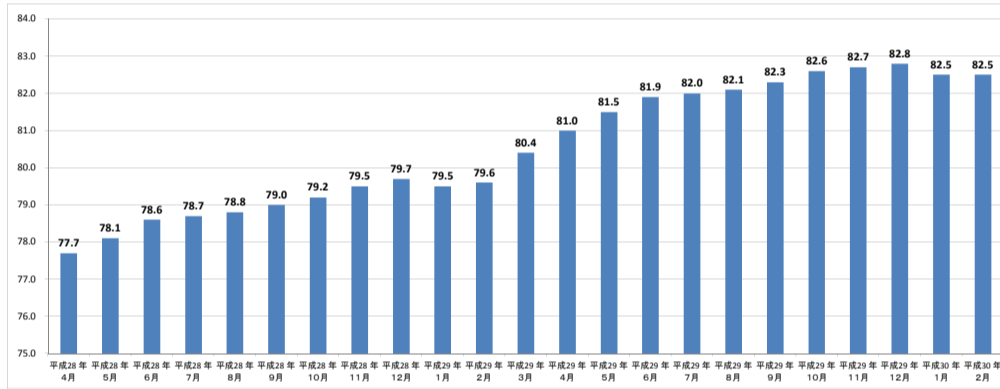
サービス提供月	利用者数(実数) (万人)	総費用額(A) (億円)	給付費(B) (億円)	利用者負担額(C) (億円)	事業運営安定化 事業等 助成額(E) (億円)	負担率 (C/A)	補正給付費 (億円)	1人当たり費用額 (A/実利用者数) (万円)
平成28年4月	20.2	206.5	199.4	7.1	0.0	3.46%	0.7	10.2
平成28年5月	20.9	207.0	199.6	7.3	0.0	3.52%	0.7	9.9
平成28年6月	21.5	231.9	224.1	7.8	0.0	3.36%	0.7	10.8
平成28年7月	22.4	237.6	229.5	8.1	0.0	3.40%	0.7	10.6
平成28年8月	22.4	242.7	234.6	8.0	0.0	3.31%	0.7	10.8
平成28年9月	23.0	234.4	228.3	8.1	0.0	3.46%	0.7	10.2
平成28年10月	23.4	240.3	232.0	8.3	0.0	3.44%	0.7	10.3
平成28年11月	23.8	242.0	233.6	8.4	0.0	3.45%	0.7	10.2
平成28年12月	24.2	242.1	233.6	8.4	0.0	3.48%	0.7	10.0
平成29年1月	24.4	234.6	228.2	8.4	0.0	3.58%	0.7	9.6
平成29年2月	24.5	242.5	233.9	8.6	0.0	3.53%	0.7	9.9
平成29年3月	25.0	273.2	264.2	9.0	0.0	3.30%	0.7	10.9
平成29年4月	24.1	259.5	250.7	8.8	0.0	3.39%	0.6	10.8
平成29年5月	24.8	269.2	260.2	9.0	0.0	3.35%	0.6	10.9
平成29年6月	25.5	290.8	281.3	9.5	0.0	3.27%	0.7	10.9
平成29年7月	26.4	297.4	287.6	9.8	0.0	3.30%	0.7	11.3
平成29年8月	26.4	302.5	292.7	9.8	0.0	3.23%	0.6	11.5
平成29年9月	27.0	293.5	283.7	9.9	0.0	3.36%	0.7	10.9
平成29年10月	27.4	301.9	291.9	10.0	0.0	3.32%	0.7	11.0
平成29年11月	27.8	302.3	292.1	10.1	0.0	3.36%	0.7	10.9
平成29年12月	28.3	305.1	294.9	10.3	0.0	3.36%	0.7	10.8
平成30年1月	28.4	280.1	270.1	10.0	0.0	3.55%	0.7	9.9
平成30年2月	28.5	287.4	277.2	10.1	0.0	3.52%	0.6	10.1

※「事業運営安定化事業等助成額(E)」欄は、事業運営安定化事業及び移行時運営安定化事業による助成分について請求・支払いが行われているものである。

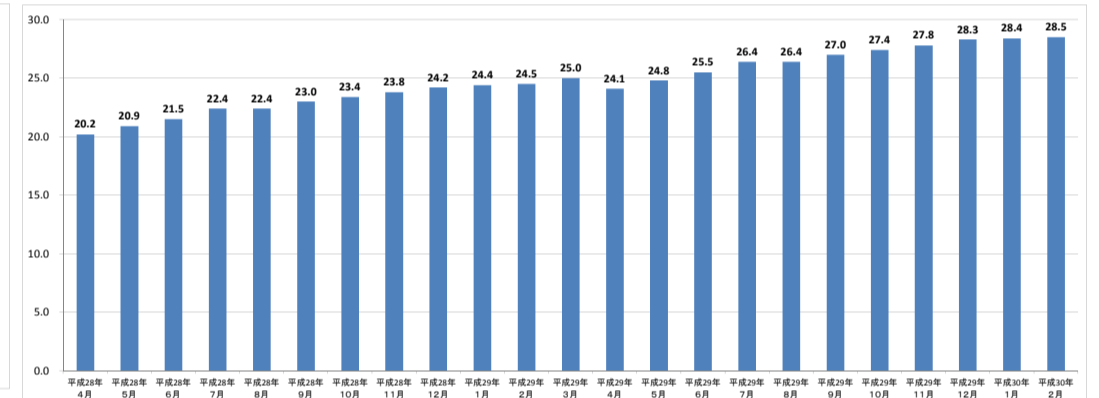
※各数値は、端数を四捨五入している。

### (参考1) 利用者数(実数)の推移

#### ○障害福祉サービス



#### ○障害児サービス



### (参考2) 主たる障害種別毎の利用者数(実数)の推移(平成28年4月～)

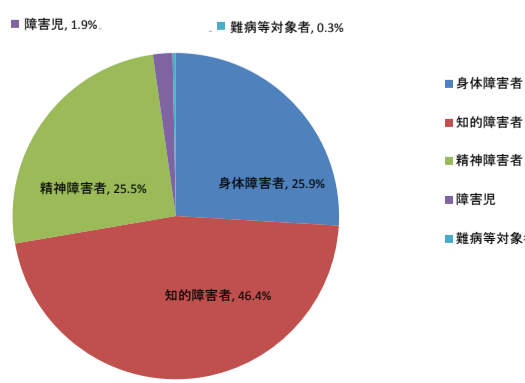
#### ○障害福祉サービス

サービス提供月	利用者数(実数)計	利用者の主たる障害種別内訳				
		身体障害者	知的障害者	精神障害者	障害児	難病等対象者
平成28年4月	77.7	21	36.8	18.1	1.6	0.17
平成28年5月	78.1	21.1	36.9	18.3	1.6	0.18
平成28年6月	78.6	21.2	37.1	18.5	1.6	0.18
平成28年7月	78.7	21.2	37.1	18.5	1.7	0.19
平成28年8月	78.8	21.1	37.1	18.6	1.7	0.19
平成28年9月	79.0	21.2	37.1	18.8	1.6	0.19
平成28年10月	79.2	21.3	37.1	18.9	1.7	0.2
平成28年11月	79.5	21.3	37.2	19.1	1.6	0.2
平成28年12月	79.7	21.3	37.2	19.2	1.7	0.21
平成29年1月	79.5	21.2	37.2	19.3	1.6	0.21
平成29年2月	79.6	21.2	37.3	19.4	1.6	0.21
平成29年3月	80.4	21.3	37.6	19.6	1.7	0.22
平成29年4月	81.0	21.3	38.2	19.7	1.6	0.22
平成29年5月	81.5	21.4	38.3	19.9	1.6	0.22
平成29年6月	81.9	21.5	38.3	20.2	1.6	0.23
平成29年7月	82.0	21.5	38.3	20.3	1.7	0.23
平成29年8月	82.1	21.4	38.3	20.3	1.7	0.24
平成29年9月	82.3	21.5	38.3	20.5	1.6	0.24
平成29年10月	82.6	21.6	38.4	20.7	1.6	0.25
平成29年11月	82.7	21.6	38.4	20.8	1.6	0.26
平成29年12月	82.8	21.6	38.3	20.9	1.7	0.26
平成30年1月	82.5	21.4	38.3	21.0	1.6	0.26
平成30年2月	82.5	21.4	38.3	21.0	1.6	0.26
(構成割合)	100.0%	25.9%	46.4%	25.5%	1.9%	0.3%
1年間の利用者数の増加率(平成29年12月と平成30年2月の比較)	3.6%	0.9%	2.7%	8.2%	0.0%	23.8%

#### ○障害児サービス

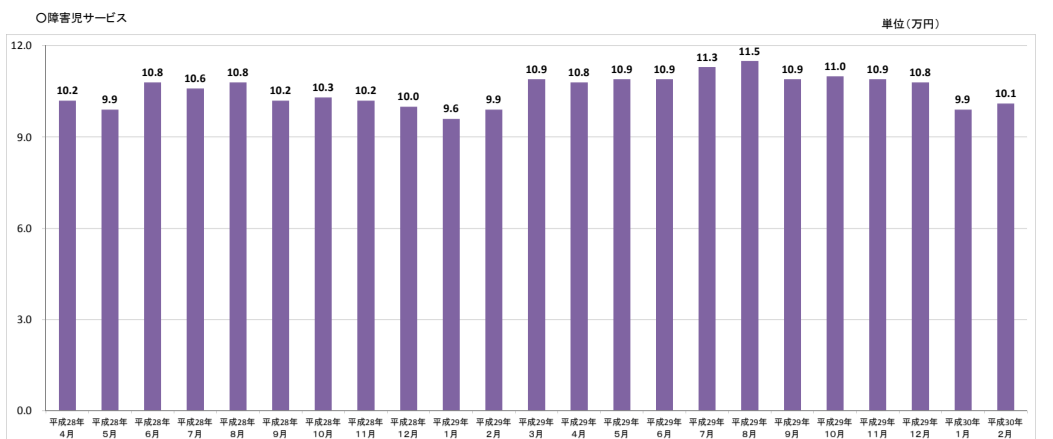
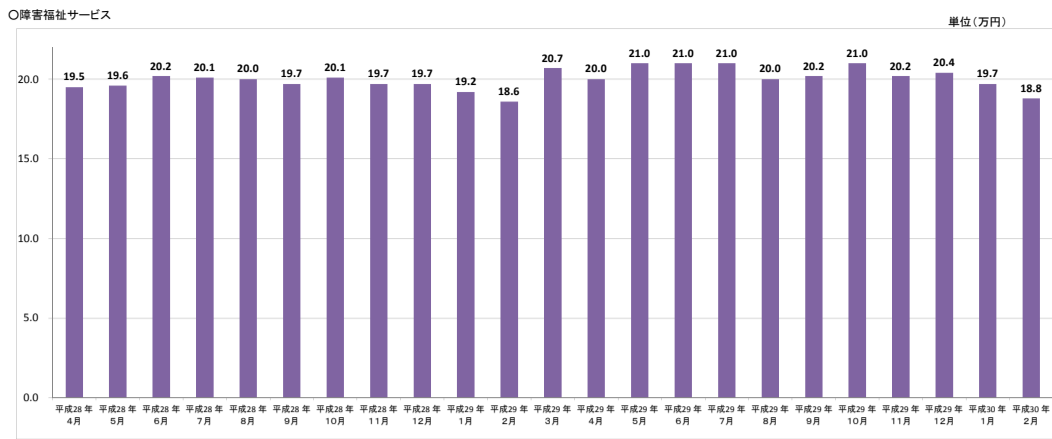
サービス提供月	利用者数(実数)計	利用者の主たる障害種別内訳				
		身体障害者	知的障害者	精神障害者	障害児	難病等対象者
平成28年4月	201,532	138	844	45	200,483	22
平成28年5月	208,632	142	814	31	207,623	22
平成28年6月	215,288	151	870	31	214,212	24
平成28年7月	224,080	153	936	30	222,935	26
平成28年8月	223,896	174	980	31	222,684	27
平成28年9月	229,502	182	1,033	32	228,226	29
平成28年10月	233,962	199	1,081	32	232,619	31
平成28年11月	237,625	211	1,127	32	236,226	29
平成28年12月	242,273	224	1,204	38	240,781	26
平成29年1月	243,939	228	1,237	37	242,411	26
平成29年2月	244,901	228	1,267	38	243,341	27
平成29年3月	249,635	239	1,309	41	248,017	29
平成29年4月	240,655	130	888	29	239,576	32
平成29年5月	247,790	150	951	29	246,626	34
平成29年6月	255,334	158	1,021	32	254,090	33
平成29年7月	264,223	169	1,088	30	262,898	38
平成29年8月	263,890	181	1,130	33	262,510	36
平成29年9月	269,723	198	1,187	38	268,265	35
平成29年10月	274,316	203	1,232	41	272,801	39
平成29年11月	278,076	214	1,299	40	276,483	40
平成29年12月	282,850	222	1,367	41	281,178	42
平成30年1月	283,663	233	1,417	42	281,929	42
平成30年2月	284,879	247	1,444	41	283,110	37

利用者数の主たる障害種別内訳(平成30年2月)



※難病等対象者は2,625人

(参考3) 1人当たり費用額の推移

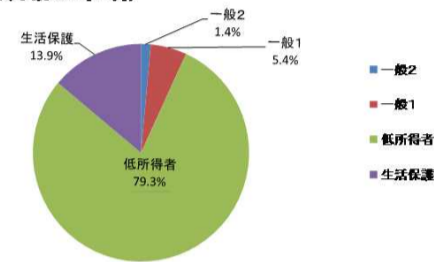


(参考4) 利用者負担額等の状況(平成30年2月)

所得区分	平成30年2月				
	利用者数(実数)(万人)	所得区分毎の割合	総費用額(億円)	利用者負担額(億円)	負担率
一般2	1.2	1.4%	17.8	1.5	8.21%
一般1	4.4	5.4%	50.3	2.4	4.70%
低所得者	65.4	79.3%	1,323.4	—	—
生活保護	11.5	13.9%	157.4	—	—
計(平均)	82.5	100.0%	1,548.9	3.8	0.25%

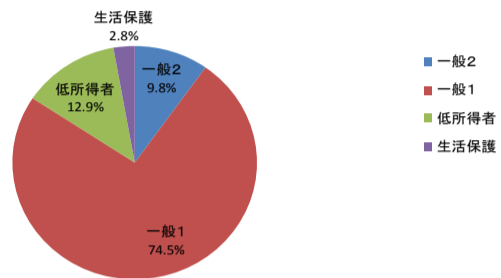
所得区分	平成30年2月				
	利用者数(人)	所得区分毎の割合	総費用額(億円)	利用者負担額(億円)	負担率
一般2	28,006	9.8%	23.9	2.3	9.60%
一般1	212,208	74.5%	210.8	7.8	3.71%
低所得者	36,705	12.9%	42.6	—	—
生活保護	7,960	2.8%	10.1	—	—
計(平均)	284,879	100.0%	287.4	10.1	3.52%

所得区分毎の割合(平成30年2月)



(内訳)  
 入所 : 15.0万人  
 GH等 : 11.7万人  
 居宅 : 19.9万人  
 通所 : 35.8万人

所得区分毎の利用者数割合(平成30年2月)



(内訳)  
 入所 : 0.4万人  
 通所 : 28.1万人

2 サービス種別毎の利用者数の推移(平成28年4月~)

	(単位:人)											
	平成28年4月	平成28年5月	平成28年6月	平成28年7月	平成28年8月	平成28年9月	平成28年10月	平成28年11月	平成28年12月	平成29年1月	平成29年2月	平成29年3月
居宅介護	162,762	162,918	164,380	164,921	164,183	165,699	166,766	167,639	168,465	167,526	167,764	169,861
重度訪問介護	10,289	10,346	10,419	10,427	10,420	10,463	10,511	10,554	10,598	10,538	10,525	10,615
行動援護	9,255	9,303	9,319	9,667	9,457	9,486	9,605	9,656	9,662	9,496	9,448	9,907
重度障害者等包括支援	30	29	30	30	30	30	31	31	31	30	30	31
同行援護	23,960	23,966	24,304	24,143	23,529	24,228	24,724	24,728	24,732	23,797	24,207	24,757
療養介護	19,822	19,839	19,925	19,827	19,886	19,893	19,953	19,942	19,967	19,968	19,969	20,010
生活介護	269,335	270,220	270,938	270,393	270,571	270,959	270,991	271,099	270,951	270,396	270,071	271,949
短期入所	45,833	47,271	48,198	50,129	49,271	49,165	50,471	49,767	48,552	45,073	45,808	50,637
共同生活介護	-	-	-	-	-	-	-	-	-	-	-	-
施設入所支援	131,075	131,177	131,278	130,859	131,053	131,069	131,032	130,945	130,727	130,643	130,539	130,647
共同生活援助(介護サービス包括型)	86,581	87,668	88,248	88,444	88,961	89,432	89,888	90,276	90,480	90,672	91,064	91,708
共同生活援助(外部サービス利用型)	16,167	16,233	16,290	16,267	16,365	16,390	16,437	16,432	16,448	16,443	16,508	16,594
自立訓練(機能訓練)	2,238	2,259	2,267	2,277	2,252	2,270	2,244	2,243	2,204	2,197	2,216	2,190
自立訓練(生活訓練)	11,916	11,986	12,033	11,894	11,992	12,047	12,050	12,127	12,094	12,080	12,088	12,284
宿泊型自立訓練	3,495	3,540	3,513	3,471	3,499	3,519	3,529	3,507	3,507	3,492	3,449	3,506
就労移行支援	31,324	31,491	32,082	32,435	33,048	32,255	32,092	32,163	31,679	31,621	31,464	32,238
就労移行支援(養成施設)	170	169	170	169	166	163	161	163	162	159	157	149
就労継続支援A型	58,852	59,610	60,568	60,934	61,655	62,319	62,922	63,770	64,239	64,500	64,993	66,025
就労継続支援B型	213,020	214,867	216,281	216,237	216,641	216,951	217,413	219,824	220,747	221,023	221,613	223,991
計(障害福祉サービス)	1,096,124	1,102,892	1,110,243	1,112,524	1,112,979	1,116,338	1,120,820	1,124,866	1,125,245	1,119,654	1,121,913	1,137,099
計画相談支援	124,113	103,457	118,765	113,791	106,002	132,690	112,724	107,434	118,594	108,911	110,922	147,320
地域移行支援	460	468	485	506	508	512	503	532	553	564	543	552
地域定着支援	2,435	2,468	2,505	2,567	2,593	2,615	2,673	2,635	2,687	2,700	2,699	2,738
障害児相談支援	46,181	28,924	33,692	33,582	27,672	42,383	30,973	28,402	32,558	27,927	27,739	44,843
計(相談支援)	173,189	135,317	155,447	150,446	136,775	178,200	146,873	139,003	154,392	140,102	141,903	195,453
児童発達支援	66,355	71,668	75,330	78,199	78,758	82,559	85,396	87,970	89,698	91,485	93,017	94,217
医療型児童発達支援	2,154	2,216	2,299	2,330	2,312	2,394	2,450	2,473	2,472	2,512	2,539	2,566
放課後等デイサービス	129,427	130,884	133,687	139,718	139,246	140,507	142,133	143,138	146,202	146,025	145,324	149,012
保育所等訪問支援	1,755	2,886	3,530	3,210	1,789	3,480	3,390	3,535	3,160	3,029	3,636	3,028
障害児入所支援	1,595	1,600	1,612	1,579	1,610	1,627	1,642	1,643	1,654	1,667	1,667	1,675
医療型障害児入所支援	1,932	1,956	1,998	1,993	2,052	2,033	2,083	2,093	2,082	2,074	2,072	2,101
計(障害児サービス)	203,218	211,210	218,456	227,029	225,767	232,600	237,094	240,852	245,268	246,792	248,255	252,599

(注1) 複数のサービスを利用している者については、利用者数として各々計上している。

(単位:人)											
	平成29年 4月	平成29年 5月	平成29年 6月	平成29年 7月	平成29年 8月	平成29年 9月	平成29年 10月	平成29年 11月	平成29年 12月	平成30年 1月	平成30年 2月
居宅介護	169,155	169,878	171,072	171,500	170,710	172,316	173,376	173,769	174,625	173,254	173,272
重度訪問介護	10,595	10,610	10,664	10,703	10,695	10,756	10,884	10,886	10,860	10,784	10,740
行動援護	9,834	9,902	9,930	10,169	10,034	10,098	10,206	10,360	10,361	10,144	10,187
重度障害者等包括支援	31	32	33	33	34	34	35	37	36	37	36
同行援護	24,948	24,905	25,179	24,927	24,465	25,151	25,532	25,461	25,470	24,611	24,755
療養介護	20,152	20,128	20,198	20,117	20,214	20,257	20,248	20,276	20,257	20,252	20,247
生活介護	275,393	276,406	276,424	276,066	276,439	276,691	276,909	276,650	276,345	275,941	275,611
短期入所	49,214	50,796	51,904	53,509	53,189	53,012	53,620	53,595	52,482	48,124	48,317
共同生活介護	-	-	-	-	-	-	-	-	-	-	-
施設入所支援	129,963	130,419	130,266	129,788	130,229	130,237	130,161	130,071	129,697	129,717	129,654
共同生活援助 (介護サービス包括型)	92,503	93,407	93,946	94,135	94,637	95,168	95,643	96,186	96,623	96,786	97,378
共同生活援助 (外部サービス利用型)	16,534	16,568	16,770	16,725	16,712	16,757	16,789	16,777	16,866	16,818	16,846
自立訓練(機能訓練)	2,192	2,236	2,282	2,279	2,296	2,292	2,291	2,319	2,272	2,297	2,300
自立訓練(生活訓練)	12,064	12,193	12,220	12,157	12,269	12,275	12,328	12,432	12,443	12,321	12,296
宿泊型自立訓練	3,463	3,494	3,503	3,457	3,475	3,477	3,500	3,493	3,474	3,462	3,457
就労移行支援	32,611	33,010	33,693	33,951	34,564	33,867	34,054	33,871	33,493	33,460	33,285
就労移行支援(養成施設)	141	140	140	141	138	137	135	135	133	132	131
就労継続支援A型	66,894	67,830	68,387	68,463	68,279	68,564	68,573	68,683	68,801	68,665	68,626
就労継続支援B型	226,834	229,275	230,920	231,170	231,567	233,113	234,586	235,683	236,487	236,644	236,784
計(障害福祉サービス)	1,142,521	1,151,229	1,157,531	1,159,290	1,159,946	1,164,202	1,168,870	1,170,684	1,170,725	1,163,449	1,163,922
計画相談支援	132,943	114,442	128,422	123,241	116,935	143,806	122,545	117,421	129,477	117,916	119,467
地域移行支援	510	526	532	551	536	560	584	594	596	589	589
地域定着支援	2,707	2,757	2,793	2,822	2,839	2,906	2,935	2,954	3,018	3,046	2,991
障害児相談支援	55,557	35,770	40,610	40,245	33,337	49,425	37,082	33,767	38,550	33,701	32,614
計(相談支援)	191,717	153,495	172,357	166,859	153,647	196,697	163,146	154,736	171,641	155,252	155,661
児童発達支援	74,680	79,615	83,961	87,302	88,268	92,373	95,498	98,348	100,483	102,263	103,791
医療型児童発達支援	2,115	2,237	2,275	2,238	2,269	2,323	2,346	2,363	2,374	2,358	2,386
放課後等デイサービス	160,487	162,160	165,177	171,037	169,894	171,112	172,556	173,440	176,230	175,309	174,840
保育所等訪問支援	2,145	3,732	4,360	3,733	2,105	4,099	4,075	4,274	3,743	3,547	4,175
障害児入所支援	1,526	1,553	1,567	1,509	1,557	1,575	1,595	1,595	1,600	1,596	1,597
医療型障害児入所支援	1,929	1,980	1,988	1,976	2,061	2,048	2,085	2,078	2,081	2,060	2,060
計(障害児サービス)	242,882	251,277	259,328	267,795	266,154	273,530	278,155	282,098	286,511	287,133	288,849

(注1) 複数のサービスを利用している者については、利用者数として各々計上している。

3 都道府県別の利用状況(平成30年2月)

	サービス利用者数(実数)	サービス種類別利用者数(複数種類のサービス利用者は、各サービスに人数を計上している。)																			計(障害福祉サービス)
		居宅介護	重症訪問介護	行動援護	重症障害者等包括支援	同行援護	療養介護	生活介護	短期入所	施設入所支援	共同生活援助(介護サービス包括型)	共同生活援助(外部サービス利用型)	自立訓練(機能訓練)	自立訓練(生活訓練)	官泊型自立訓練	就労移行支援	就労移行支援(養成施設)	就労継続支援(A型)	就労継続支援(B型)		
北海道	52,130	8,624	528	962	0	938	1,290	17,366	1,741	9,690	8,668	2,233	13	452	223	1,689	7	4,197	17,066	75,687	
青森県	11,589	1,919	67	48	0	132	275	4,218	276	2,519	1,359	298	15	223	137	266	1	1,199	3,484	16,436	
岩手県	10,222	1,267	44	8	0	88	322	3,440	367	2,025	1,615	249	7	150	68	224	1	760	3,992	14,627	
宮城県	13,985	2,443	81	42	0	324	377	4,634	911	1,841	2,132	128	41	249	109	748	1	822	4,429	19,312	
秋田県	7,844	822	32	11	0	60	274	3,716	287	2,471	692	424	18	186	131	102	0	262	2,297	11,785	
山形県	7,591	977	39	22	0	103	197	2,576	318	1,576	910	369	9	151	27	194	0	674	2,797	10,939	
福島県	11,937	1,921	84	58	0	267	279	4,137	430	2,102	1,083	831	9	131	56	269	3	369	4,590	16,619	
茨城県	16,219	2,136	84	63	0	223	303	6,190	815	3,417	2,132	542	72	337	54	1,135	1	1,279	4,482	23,265	
栃木県	11,922	2,102	24	70	0	400	251	4,694	615	2,109	1,493	339	17	127	37	378	1	959	3,269	16,885	
群馬県	10,904	1,940	43	79	0	378	321	4,201	371	2,471	1,456	475	21	120	80	459	0	498	2,720	15,633	
埼玉県	33,242	6,993	311	1,099	1	1,013	721	11,375	2,007	5,296	3,555	445	138	443	150	2,008	17	2,128	8,673	46,373	
千葉県	28,674	6,401	272	254	0	995	427	10,818	1,962	4,301	3,829	276	106	426	94	1,887	5	1,594	6,106	39,753	
東京都	69,516	14,949	1,850	592	0	3,385	1,333	21,177	4,501	8,674	9,113	741	331	1,239	246	3,768	13	1,970	21,425	95,307	
神奈川県	46,043	10,970	423	839	0	1,510	793	17,353	3,249	4,938	8,151	63	106	484	182	2,642	3	1,814	10,425	63,945	
新潟県	14,653	2,541	34	116	0	308	520	4,609	1,076	2,530	1,614	209	45	422	161	648	0	592	5,223	20,648	
富山県	6,747	654	19	44	0	94	266	2,444	285	1,353	558	248	13	95	9	175	0	1,157	1,939	9,353	
石川県	8,125	1,091	18	38	0	141	305	2,694	431	1,620	888	289	83	88	19	212	0	1,107	2,502	11,526	
福井県	6,475	855	17	10	0	113	133	2,177	266	1,307	710	111	8	139	37	189	1	1,303	1,751	9,127	
山梨県	5,512	1,014	77	96	0	92	121	1,991	409	1,114	453	155	24	128	27	151	1	319	1,851	8,023	
長野県	14,408	2,561	32	416	17	253	369	4,823	780	2,318	2,609	23	51	249	95	479	1	742	5,155	20,973	
岐阜県	12,151	1,685	43	88	0	235	197	4,631	738	2,316	1,039	152	6	134	81	391	0	2,255	2,931	16,922	
静岡県	20,157	3,414	109	131	0	551	422	6,891	1,404	3,425	1,323	488	48	292	53	878	4	1,924	6,435	27,792	
愛知県	40,770	10,925	1,202	666	2	1,064	559	13,493	2,871	4,079	4,624	138	79	391	104	1,866	0	5,117	9,288	56,468	
三重県	11,285	2,069	36	36	0	230	227	4,107	751	1,701	1,416	39	28	120	63	273	1	1,429	3,369	15,895	
滋賀県	8,917	2,550	140	374	0	250	254	2,799	719	940	1,093	55	28	217	48	286	3	499	3,004	13,259	
京都府	17,918	4,874	386	694	1	865	420	5,946	1,310	2,331	1,561	65	85	347	13	603	16	1,210	5,080	25,807	
大阪府	67,151	25,063	2,402	799	7	3,277	1,007	19,981	5,218	4,939	7,637	98	133	1,090	134	3,205	9	5,609	14,246	94,854	
兵庫県	35,827	8,750	757	227	0	1,394	845	11,585	2,905	5,340	2,817	276	107	396	32	1,107	12	2,727	11,049	50,326	
奈良県	9,230	2,504	112	701	0	362	201	3,829	679	1,364	772	81	51	157	5	271	0	798	1,682	13,569	
和歌山県	7,934	1,988	39	46	0	226	263	2,307	282	1,177	1,014	62	8	122	7	150	2	791	2,487	10,971	
鳥取県	5,640	973	24	52	0	80	154	1,622	164	1,014	686	15	10	45	51	74	0	390	2,610	7,964	
島根県	6,751	1,270	24	46	0	91	280	2,336	356	1,295	998	249	21	109	41	118	0	451	2,360	10,045	
岡山県	14,412	2,811	140	89	0	207	447	3,975	568	2,235	1,604	110	11	111	48	379	2	3,176	3,870	19,783	
広島県	19,122	4,254	228	332	0	388	647	5,974	1,514	3,006	1,462	562	57	295	66	570	1	1,663	5,816	26,835	
山口県	9,486	1,192	49	0	0	219	253	3,732	349	2,355	959	330	27	183	78	235	2	522	3,211	13,696	
徳島県	6,693	1,847	29	156	0	305	278	2,300	198	1,493	452	173	11	87	67	165	0	438	1,342	9,341	
香川県	5,764	1,145	43	26	0	227	246	1,839	719	1,047	410	304	31	51	13	85	1	242	1,743	8,272	
愛媛県	11,206	2,307	73	65	0	540	274	3,672	525	2,122	983	193	20	71	22	218	0	1,394	3,235	15,714	
高知県	5,713	837	17	7	0	109	274	1,995	240	1,288	932	128	29	87	19	92	0	307	1,970	8,331	
福岡県	37,706	8,333	192	195	5	1,247	1,064	11,908	2,127	6,460	4,104	900	136	633	115	2,034	12	4,408	9,542	53,415	
佐賀県	6,723	846	17	108	0	97	348	2,060	283	1,348	913	282	14	79	13	158	0	709	2,393	9,668	
長崎県	12,561	1,813	87	76	0	282	510	4,116	520	2,385	2,207	361	28	132	60	353	2	894	4,505	18,331	
熊本県	14,525	1,947	127	28	0	273	680	4,731	559	2,924	1,349	1,062	28	247	69	385	1	2,803	3,350	20,563	
大分県	10,411	1,707	52	155	3	265	342	2,749	365	1,912	1,029	705	49	175	76	306	1	1,121	3,925	14,937	
宮崎県	8,847	1,324	40	16	0	379	289	3,078	523	1,724	946	168	46	149	56	371	0	831	2,466	12,406	
鹿児島県	15,656	2,010	122	90	0	334	460	5,371	675	3,452	1,395	755	35	293	86	463	4	1,352	5,589	22,486	
沖縄県	14,669	2,654	171	117	0	441	429	3,851	658	2,310	633	647	47	444	95	626	2	1,821	5,110	20,056	
合計	824,963	173,272	10,740	10,187	36	24,755	20,247	275,611	48,317	129,654	97,378	16,846	2,300	12,296	3,457	33,285	131	68,626	236,784	1,163,922	

	計画相談支援	地域移行支援	地域定着支援	障害児相談支援	計 (相談支援)	児童発達支援	医療型児童発達 支援	放課後等デイ サービス	保育所等訪問 支援	障害児入所支 援	医療型障害児入 所支援	計 (障害児サービ ス合計)
北海道	5,535	22	135	1,476	7,168	8,497	104	10,827	248	147	207	20,030
青森県	1,556	18	34	300	1,908	493	49	1,470	26	121	63	2,222
岩手県	1,319	3	22	232	1,576	611	22	1,386	41	64	47	2,171
宮城県	1,702	5	15	330	2,052	882	0	2,734	32	10	54	3,712
秋田県	1,159	0	39	134	1,332	355	15	630	18	40	48	1,106
山形県	1,014	12	4	304	1,334	504	18	1,245	2	0	0	1,769
福島県	1,875	3	47	486	2,411	1,250	36	2,228	32	55	28	3,629
茨城県	2,389	3	31	581	3,004	2,176	0	3,380	19	75	62	5,712
栃木県	1,764	5	27	506	2,302	1,590	30	2,304	21	13	51	4,009
群馬県	1,544	6	17	425	1,992	728	0	2,386	54	24	47	3,239
埼玉県	3,856	15	81	1,020	4,972	3,911	78	8,437	138	43	69	12,676
千葉県	4,563	38	157	1,384	6,142	4,420	156	7,291	116	37	62	12,082
東京都	8,258	100	245	1,878	10,481	10,762	197	15,327	176	162	127	26,751
神奈川県	4,222	9	31	969	5,231	6,956	281	12,834	132	101	136	20,440
新潟県	2,516	6	83	687	3,292	1,222	28	1,542	9	51	28	2,880
富山県	799	3	40	144	986	442	20	931	32	18	52	1,495
石川県	1,566	13	67	307	1,953	290	0	1,288	5	19	62	1,664
福井県	938	2	15	197	1,152	389	0	891	58	9	23	1,370
山梨県	845	9	32	250	1,136	324	6	922	89	0	10	1,351
長野県	2,450	16	154	485	3,105	917	23	2,199	47	11	118	3,315
岐阜県	2,209	3	1	1,043	3,256	3,253	122	2,858	117	0	0	6,350
静岡県	3,357	16	104	1,171	4,648	2,529	0	5,769	195	47	77	8,617
愛知県	6,673	37	102	2,091	8,903	4,615	73	10,859	207	4	14	15,772
三重県	1,978	4	20	695	2,697	1,336	0	2,385	40	11	40	3,812
滋賀県	1,389	5	13	425	1,832	1,232	27	1,829	138	52	15	3,293
京都府	2,470	9	59	415	2,953	3,474	34	3,523	85	33	48	7,197
大阪府	12,212	38	654	2,457	15,361	7,761	495	14,350	363	90	139	23,198
兵庫県	4,845	44	123	1,717	6,729	3,641	146	6,449	197	70	61	10,564
奈良県	1,224	12	1	330	1,567	1,677	16	2,396	5	13	21	4,128
和歌山県	1,013	7	54	175	1,249	893	0	1,345	18	19	19	2,294
鳥取県	972	2	0	153	1,127	230	64	572	50	21	18	955
島根県	1,736	8	107	442	2,293	312	4	892	59	32	17	1,316
岡山県	2,168	17	180	890	3,255	3,940	23	3,592	150	0	0	7,705
広島県	2,557	0	36	971	3,564	3,098	98	6,417	114	50	92	9,869
山口県	1,635	1	15	447	2,098	864	2	1,698	37	23	46	2,670
徳島県	558	4	0	229	791	1,133	0	1,504	75	41	26	2,779
香川県	797	1	3	224	1,025	421	16	1,048	29	0	0	1,514
愛媛県	1,836	24	82	395	2,337	1,258	0	1,889	20	0	0	3,167
高知県	828	14	5	197	1,044	427	11	734	36	15	22	1,245
福岡県	5,807	14	67	1,246	7,134	3,380	78	7,377	272	76	111	11,284
佐賀県	960	1	11	245	1,217	654	0	1,330	4	0	0	1,988
長崎県	2,001	9	12	467	2,489	1,056	0	2,154	79	0	0	3,289
熊本県	2,413	3	9	1,212	3,637	2,556	17	3,740	70	0	0	6,383
大分県	1,604	9	34	434	2,081	615	24	1,467	118	0	0	2,224
宮崎県	1,552	2	17	401	1,972	847	4	1,649	79	0	0	2,579
鹿児島県	2,299	6	6	1,197	3,508	4,474	0	3,236	183	0	0	7,893
沖縄県	2,504	11	0	850	3,365	1,396	69	3,526	140	0	0	5,131
合 計	119,467	589	2,991	32,614	155,661	103,791	2,386	174,840	4,175	1,597	2,060	288,849

(注1) 複数のサービスを利用している者については、利用者数として各々計上している。