

平成28年と平成29年の2月末現在の自殺者数の比較

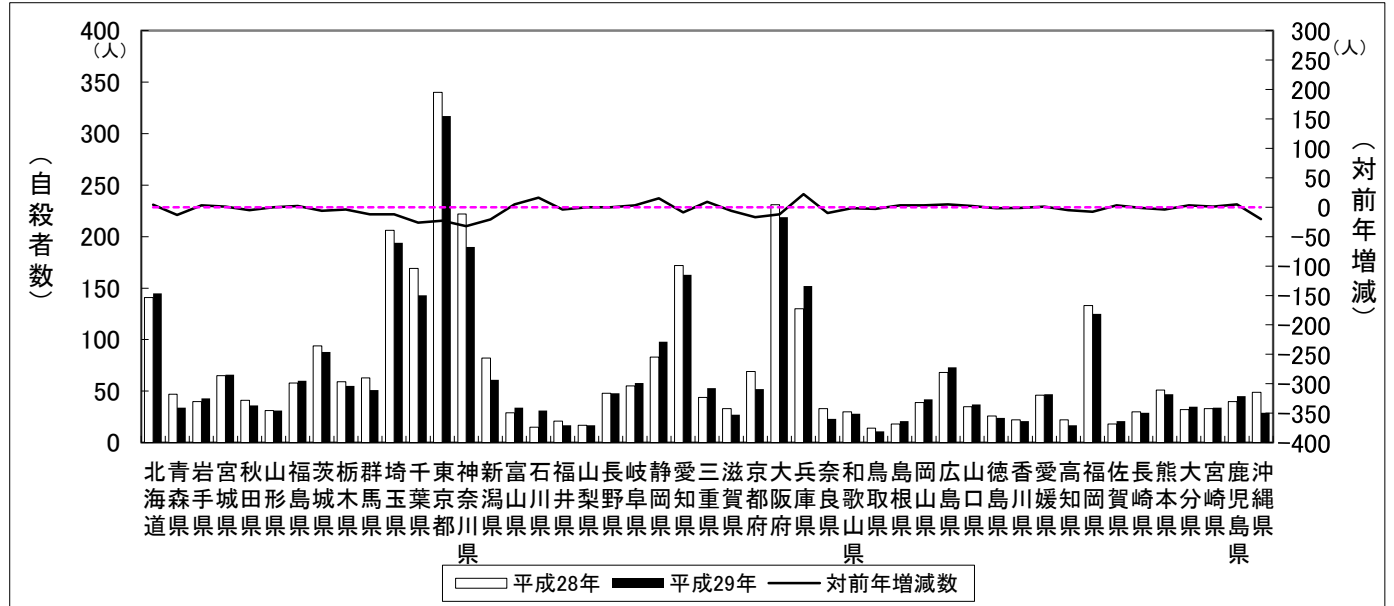
	平成28年		平成29年		自殺者数対前年比	
	自殺者数	自殺死亡率	自殺者数	自殺死亡率	増減数	増減率
全国	人 3,357	2.7	人 3,201	2.6	人 △ 156	% △ 4.6
北海道	141	2.6	145	2.7	4	2.8
青森県	47	3.6	34	2.6	△ 13	△ 27.7
岩手県	40	3.2	43	3.4	3	7.5
宮城県	65	2.8	66	2.9	1	1.5
秋田県	41	4.1	36	3.6	△ 5	△ 12.2
山形県	31	2.8	31	2.8	0	0.0
福島県	58	3.1	60	3.2	2	3.4
茨城県	94	3.3	88	3.1	△ 6	△ 6.4
栃木県	59	3.0	55	2.8	△ 4	△ 6.8
群馬県	63	3.3	51	2.6	△ 12	△ 19.0
埼玉県	206	2.9	194	2.7	△ 12	△ 5.8
千葉県	169	2.8	143	2.3	△ 26	△ 15.4
東京都	340	2.6	317	2.4	△ 23	△ 6.8
神奈川県	222	2.5	190	2.1	△ 32	△ 14.4
新潟県	82	3.6	61	2.7	△ 21	△ 25.6
富山県	29	2.8	34	3.2	5	17.2
石川県	15	1.3	31	2.7	16	106.7
福井県	21	2.7	17	2.2	△ 4	△ 19.0
山梨県	17	2.1	17	2.1	0	0.0
長野県	48	2.3	48	2.3	0	0.0
岐阜県	55	2.8	58	2.9	3	5.5
静岡県	83	2.3	98	2.7	15	18.1
愛知県	172	2.3	163	2.2	△ 9	△ 5.2
三重県	44	2.5	53	3.0	9	20.5
滋賀県	33	2.4	27	1.9	△ 6	△ 18.2
京都府	69	2.7	52	2.0	△ 17	△ 24.6
大阪府	231	2.7	219	2.5	△ 12	△ 5.2
兵庫県	130	2.4	152	2.8	22	16.9
奈良県	33	2.4	23	1.7	△ 10	△ 30.3
和歌山県	30	3.2	28	3.0	△ 2	△ 6.7
鳥取県	14	2.5	11	1.9	△ 3	△ 21.4
島根県	18	2.6	21	3.1	3	16.7
岡山県	39	2.1	42	2.2	3	7.7
広島県	68	2.4	73	2.6	5	7.4
山口県	35	2.5	37	2.7	2	5.7
徳島県	26	3.5	24	3.2	△ 2	△ 7.7
香川県	22	2.3	21	2.2	△ 1	△ 4.5
愛媛県	46	3.4	47	3.4	1	2.2
高知県	22	3.1	17	2.4	△ 5	△ 22.7
福岡県	133	2.6	125	2.5	△ 8	△ 6.0
佐賀県	18	2.2	21	2.5	3	16.7
長崎県	30	2.2	29	2.1	△ 1	△ 3.3
熊本県	51	2.9	47	2.7	△ 4	△ 7.8
大分県	32	2.8	35	3.0	3	9.4
宮崎県	33	3.0	34	3.1	1	3.0
鹿児島県	40	2.5	45	2.8	5	12.5
沖縄県	49	3.4	29	2.0	△ 20	△ 40.8
外国	0	-	1	-	1	-
不詳	13	-	8	-	△ 5	△ 38.5

注 1. 自殺者数は、厚生労働省「人口動態統計月報（概数）」

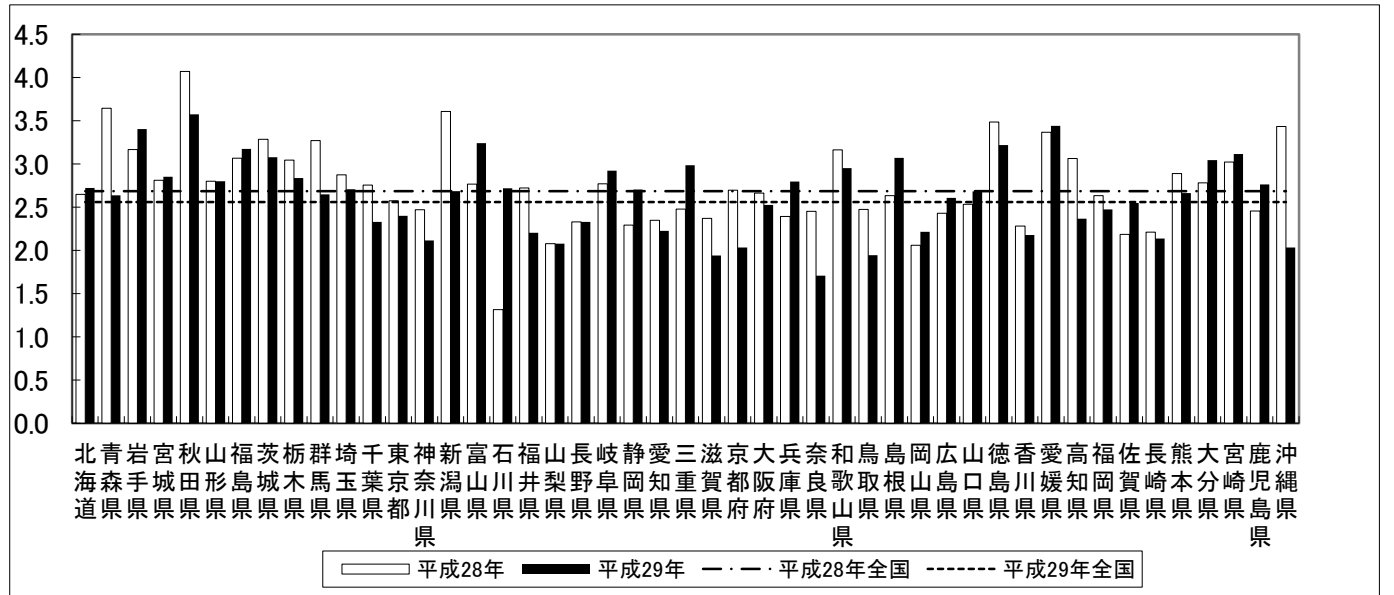
2. 平成28年、29年人口は、総務省「人口推計年報」の平成28年10月1日現在の「日本人人口」による。（平成29年4月14日発表）

平成28年と平成29年の2月末現在の自殺者数の比較

自殺者数



自殺死亡率



対前年自殺者増減数上位5県

対前年自殺者増減率上位5県

	都道府県	平成28年	平成29年	対前年比	
				増減数	増減率
増加	兵庫県	130	152	22	16.9
	石川県	15	31	16	106.7
	静岡県	83	98	15	18.1
	三重県	44	53	9	20.5
	富山県	29	34	5	17.2
	鹿児島県	40	45	5	12.5
	広島県	68	73	5	7.4
減少	神奈川県	222	190	▲ 32	▲ 14.4
	千葉県	169	143	▲ 26	▲ 15.4
	東京都	340	317	▲ 23	▲ 6.8
	新潟県	82	61	▲ 21	▲ 25.6
	沖繩県	49	29	▲ 20	▲ 40.8

	都道府県	平成28年	平成29年	対前年比	
				増減数	増減率
上昇	石川県	15	31	16	106.7
	三重県	44	53	9	20.5
	静岡県	83	98	15	18.1
	富山県	29	34	5	17.2
	兵庫県	130	152	22	16.9
	低下	沖繩県	49	29	▲ 20
奈良県		33	23	▲ 10	▲ 30.3
青森県		47	34	▲ 13	▲ 27.7
新潟県		82	61	▲ 21	▲ 25.6
京都府		69	52	▲ 17	▲ 24.6