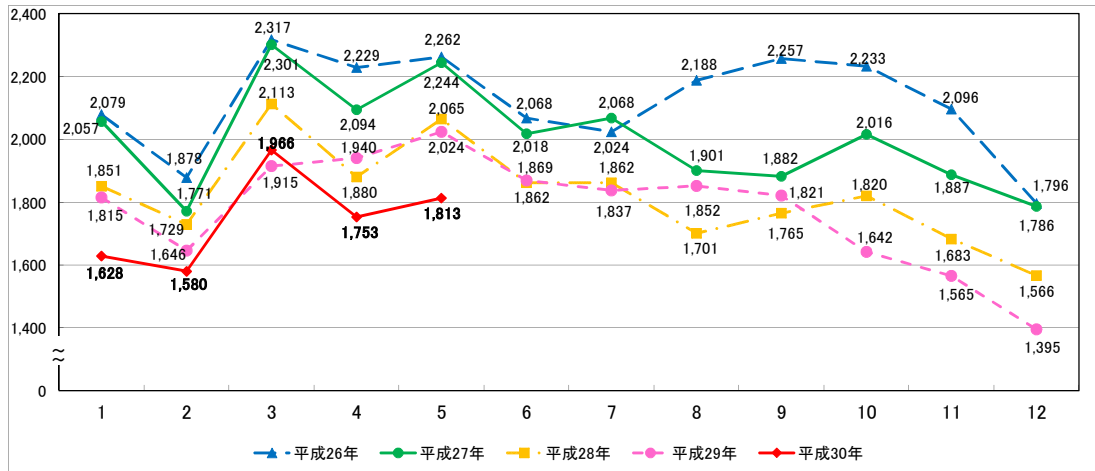


警察庁の自殺統計に基づく自殺者数の推移等

- 平成30年5月の自殺者数(1,813人:速報値)は、対前年同月比211人(約10.4%)減。
- 平成30年1～5月の累計自殺者数(8,740人:速報値)は、対前年比600人(約6.4%)減。

月別自殺者数の推移(総数)

(単位:人)



	1月	2月	3月	4月	5月	6月	7月	8月	9月	10月	11月	12月	合計
平成30年(速報値)	1,628	1,580	1,966	1,753	1,813								8,740
累計	—	3,208	5,174	6,927	8,740								—
平成29年(確定値)	1,815	1,646	1,915	1,940	2,024	1,869	1,837	1,852	1,821	1,642	1,565	1,395	21,321
累計	—	3,461	5,376	7,316	9,340	11,209	13,046	14,898	16,719	18,361	19,926	21,321	—
平成28年(確定値)	1,851	1,729	2,113	1,880	2,065	1,862	1,862	1,701	1,765	1,820	1,683	1,566	21,897
累計	—	3,580	5,693	7,573	9,638	11,500	13,362	15,063	16,828	18,648	20,331	21,897	—
平成27年(確定値)	2,057	1,771	2,301	2,094	2,244	2,018	2,068	1,901	1,882	2,016	1,887	1,786	24,025
累計	—	3,828	6,129	8,223	10,467	12,485	14,553	16,454	18,336	20,352	22,239	24,025	—
平成26年(確定値)	2,079	1,878	2,317	2,229	2,262	2,068	2,024	2,188	2,257	2,233	2,096	1,796	25,427
累計	—	3,957	6,274	8,503	10,765	12,833	14,857	17,045	19,302	21,535	23,631	25,427	—
平成25年(確定値)	2,453	2,156	2,486	2,383	2,542	2,318	2,293	2,197	2,245	2,164	2,045	2,001	27,283
累計	—	4,609	7,095	9,478	12,020	14,338	16,631	18,828	21,073	23,237	25,282	27,283	—
平成24年(確定値)	2,268	2,163	2,588	2,437	2,525	2,313	2,413	2,242	2,314	2,426	2,140	2,029	27,858
累計	—	4,431	7,019	9,456	11,981	14,294	16,707	18,949	21,263	23,689	25,829	27,858	—
平成23年(確定値)	2,287	2,151	2,464	2,711	3,375	3,037	2,813	2,612	2,446	2,402	2,256	2,097	30,651
累計	—	4,438	6,902	9,613	12,988	16,025	18,838	21,450	23,896	26,298	28,554	30,651	—
平成22年(確定値)	2,536	2,445	2,957	2,585	2,782	2,780	2,873	2,559	2,490	2,446	2,812	2,425	31,690
累計	—	4,981	7,938	10,523	13,305	16,085	18,958	21,517	24,007	26,453	29,265	31,690	—
平成21年(確定値)	2,667	2,490	3,103	3,066	3,003	2,857	2,783	2,525	2,530	2,811	2,522	2,488	32,845
累計	—	5,157	8,260	11,326	14,329	17,186	19,969	22,494	25,024	27,835	30,357	32,845	—
対前年増減数(月別)(30-29)	△187	△66	51	△187	△211								—
対前年増減数(累計)(30-29)	—	△253	△202	△389	△600								—
対前年増減率(月別)(30/29)	-10.3%	-4.0%	2.7%	-9.6%	-10.4%								—
対前年増減率(累計)(30/29)	—	-7.3%	-3.8%	-5.3%	-6.4%								—

資料: 月別の自殺者数について(平成30年5月末の速報値)【平成30年6月警察庁公表分(平成30年6月8日集計)】

参考: 東日本大震災被災3県(岩手県、宮城県、福島県)を除く5月の対前年増減率は10.0%減。

月別自殺者数の推移(男女別)

(単位:人)

		1月	2月	3月	4月	5月	6月	7月	8月	9月	10月	11月	12月	合計
平成30年	合計	1,628	1,580	1,966	1,753	1,813								8,740
	男性	1,130	1,091	1,413	1,195	1,227								6,056
	女性	498	489	553	558	586								2,684
累計	合計	—	3,208	5,174	6,927	8,740								—
	男性	—	2,221	3,634	4,829	6,056								—
	女性	—	987	1,540	2,098	2,684								—
平成29年	合計	1,815	1,646	1,915	1,940	2,024	1,869	1,837	1,852	1,821	1,642	1,565	1,395	21,321
	男性	1,299	1,143	1,316	1,335	1,387	1,287	1,262	1,291	1,291	1,150	1,072	993	14,826
	女性	516	503	599	605	637	582	575	561	530	492	493	402	6,495
累計	合計	—	3,461	5,376	7,316	9,340	11,209	13,046	14,898	16,719	18,361	19,926	21,321	—
	男性	—	2,442	3,758	5,093	6,480	7,767	9,029	10,320	11,611	12,761	13,833	14,826	—
	女性	—	1,019	1,618	2,223	2,860	3,442	4,017	4,578	5,108	5,600	6,093	6,495	—
対前年増減数(月別)(30-29)	総数	△187	△66	51	△187	△211								—
	男性	△169	△52	97	△140	△160								—
	女性	△18	△14	△46	△47	△51								—
対前年増減数(累計)(30-29)	総数	—	△253	△202	△389	△600								—
	男性	—	△221	△124	△264	△424								—
	女性	—	△32	△78	△125	△176								—
対前年増減率(月別)(30/29)	総数	-10.3%	-4.0%	2.7%	-9.6%	-10.4%								—
	男性	-13.0%	-4.5%	7.4%	-10.5%	-11.5%								—
	女性	-3.5%	-2.8%	-7.7%	-7.8%	-8.0%								—
対前年増減率(累計)(30/29)	総数	—	-7.3%	-3.8%	-5.3%	-6.4%								—
	男性	—	-9.0%	-3.3%	-5.2%	-6.5%								—
	女性	—	-3.1%	-4.8%	-5.6%	-6.2%								—

資料: 月別の自殺者数について(平成30年5月末の速報値)【平成30年6月警察庁公表分(平成30年6月8日集計)】

平成29年及び平成30年の5月の自殺者数等の比較（都道府県別）

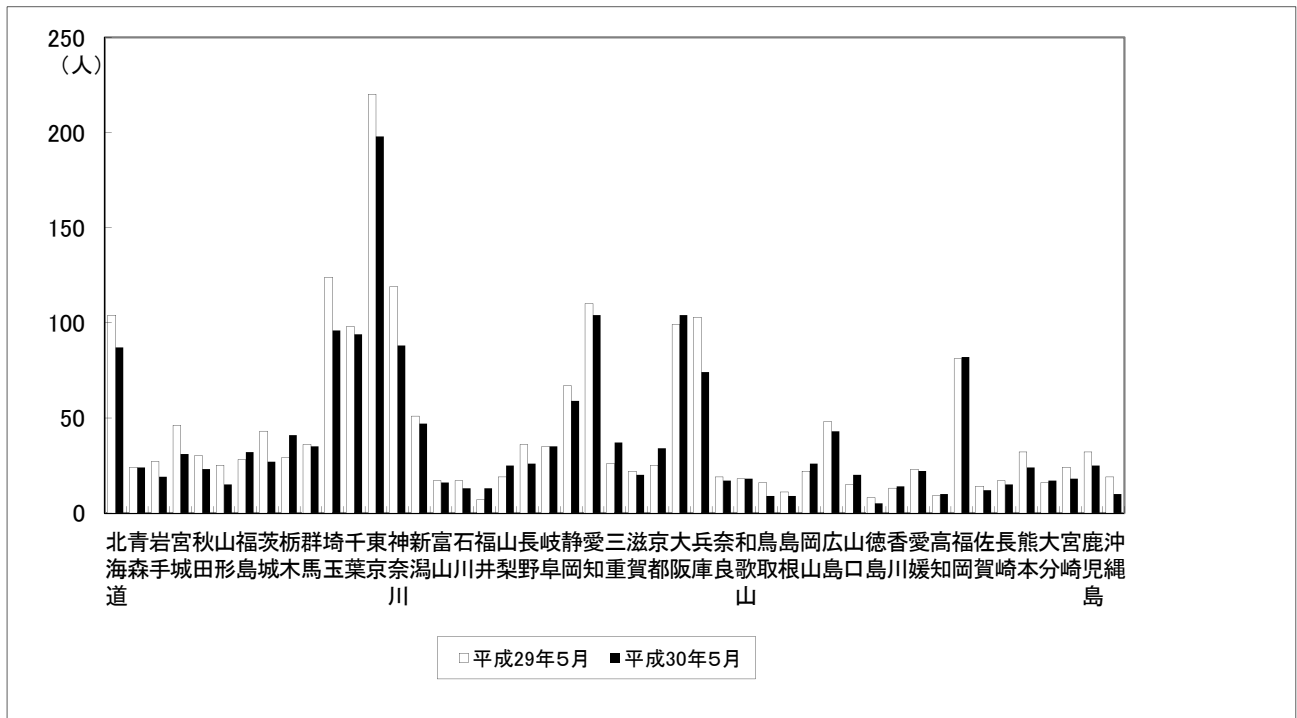
	平成29年（確定値）			平成30年（速報値）			自殺者数対前年比	
	自殺者数	自殺死亡率	年率換算した自殺死亡率	自殺者数	自殺死亡率	年率換算した自殺死亡率	増減数	増減率
	人			人			人	%
全国	2,024	1.6	18.8	1,813	1.4	16.8	△ 211	△ 10.4
北海道	104	1.9	22.9	87	1.6	19.1	△ 17	△ 16.3
青森	24	1.9	21.9	24	1.9	21.9	0	0.0
岩手	27	2.1	25.1	19	1.5	17.6	△ 8	△ 29.6
宮城	46	2.0	23.2	31	1.3	15.7	△ 15	△ 32.6
秋田	30	3.0	35.0	23	2.3	26.8	△ 7	△ 23.3
山形	25	2.2	26.4	15	1.3	15.9	△ 10	△ 40.0
福島	28	1.5	17.3	32	1.7	19.8	4	14.3
茨城	43	1.5	17.4	27	0.9	10.9	△ 16	△ 37.2
栃木	29	1.5	17.4	41	2.1	24.6	12	41.4
群馬	36	1.8	21.5	35	1.8	21.0	△ 1	△ 2.8
埼玉	124	1.7	20.0	96	1.3	15.5	△ 28	△ 22.6
千葉	98	1.6	18.5	94	1.5	17.7	△ 4	△ 4.1
東京	220	1.6	19.0	198	1.5	17.1	△ 22	△ 10.0
神奈川	119	1.3	15.3	88	1.0	11.3	△ 31	△ 26.1
新潟	51	2.2	26.3	47	2.1	24.2	△ 4	△ 7.8
富山	17	1.6	18.9	16	1.5	17.8	△ 1	△ 5.9
石川	17	1.5	17.4	13	1.1	13.3	△ 4	△ 23.5
福井	7	0.9	10.5	13	1.7	19.6	6	85.7
山梨	19	2.3	27.0	25	3.0	35.5	6	31.6
長野	36	1.7	20.3	26	1.2	14.7	△ 10	△ 27.8
岐阜	35	1.7	20.4	35	1.7	20.4	0	0.0
静岡	67	1.8	21.4	59	1.6	18.8	△ 8	△ 11.9
愛知	110	1.5	17.3	104	1.4	16.3	△ 6	△ 5.5
三重	26	1.4	16.9	37	2.0	24.1	11	42.3
滋賀	22	1.6	18.3	20	1.4	16.7	△ 2	△ 9.1
京都	25	1.0	11.3	34	1.3	15.4	9	36.0
大阪	99	1.1	13.2	104	1.2	13.9	5	5.1
兵庫	103	1.9	22.0	74	1.3	15.8	△ 29	△ 28.2
奈良	19	1.4	16.5	17	1.3	14.8	△ 2	△ 10.5
和歌山	18	1.9	22.2	18	1.9	22.2	0	0.0
鳥取	16	2.8	33.1	9	1.6	18.6	△ 7	△ 43.8
島根	11	1.6	18.8	9	1.3	15.4	△ 2	△ 18.2
岡山	22	1.1	13.5	26	1.4	16.0	4	18.2
広島	48	1.7	19.9	43	1.5	17.8	△ 5	△ 10.4
山口	15	1.1	12.7	20	1.4	16.9	5	33.3
徳島	8	1.1	12.6	5	0.7	7.8	△ 3	△ 37.5
香川	13	1.3	15.7	14	1.4	17.0	1	7.7
愛媛	23	1.7	19.7	22	1.6	18.8	△ 1	△ 4.3
高知	9	1.2	14.7	10	1.4	16.3	1	11.1
福岡	81	1.6	18.7	82	1.6	18.9	1	1.2
佐賀	14	1.7	19.9	12	1.4	17.1	△ 2	△ 14.3
長崎	17	1.2	14.6	15	1.1	12.9	△ 2	△ 11.8
熊本	32	1.8	21.2	24	1.4	15.9	△ 8	△ 25.0
大分	16	1.4	16.2	17	1.5	17.3	1	6.3
宮崎	24	2.2	25.8	18	1.6	19.3	△ 6	△ 25.0
鹿児島	32	2.0	23.0	25	1.5	18.0	△ 7	△ 21.9
沖縄	19	1.3	15.5	10	0.7	8.2	△ 9	△ 47.4

注 1. 平成30年5月分は警察庁提供データ(5月末の速報値)により厚生労働省が作成(自殺者数は、死体が発見された都道府県及び月に計上している。)
2. 自殺死亡率: 人口10万人当たりの自殺者数
3. 人口は、総務省「人口推計(平成29年10月1日現在)」(平成30年4月13日公表)に基づく。
4. 年率換算した自殺死亡率: 5月の自殺者数を年間の自殺者数に換算して算出した自殺死亡率

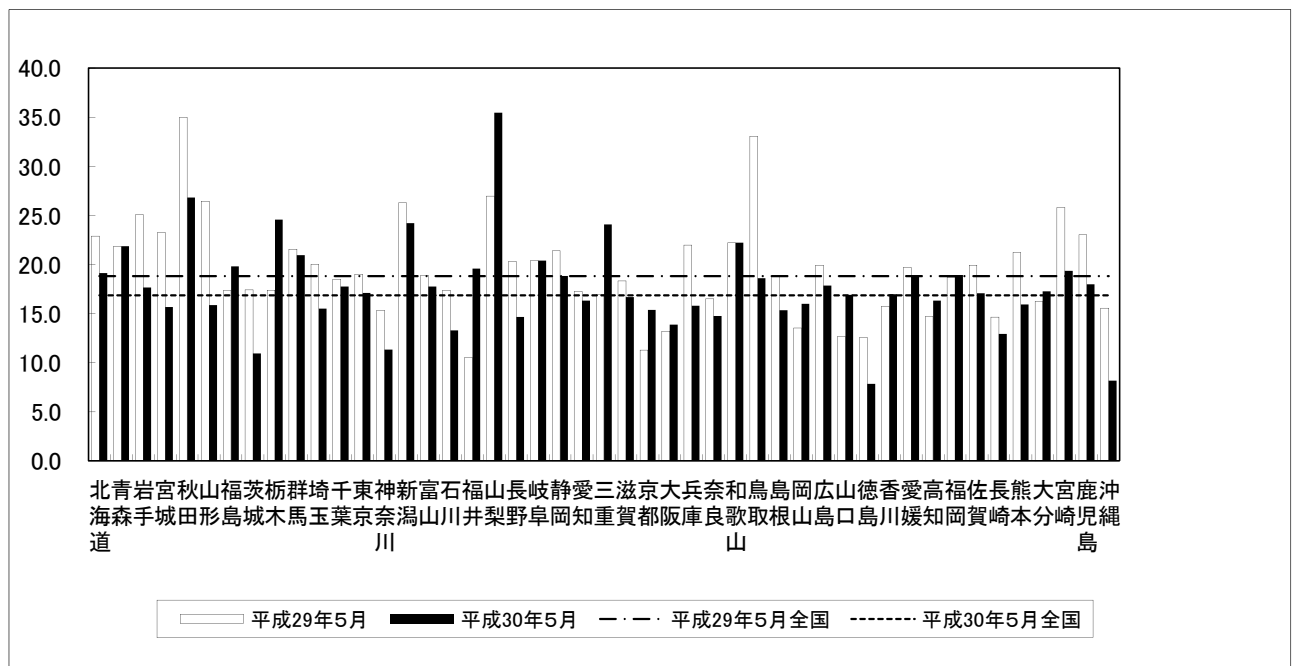
平成29年及び平成30年の5月の自殺者数等の比較(都道府県別グラフ)

自殺者数

(速報値)



年率換算した自殺死亡率



対前年同月自殺者増減数上位5県

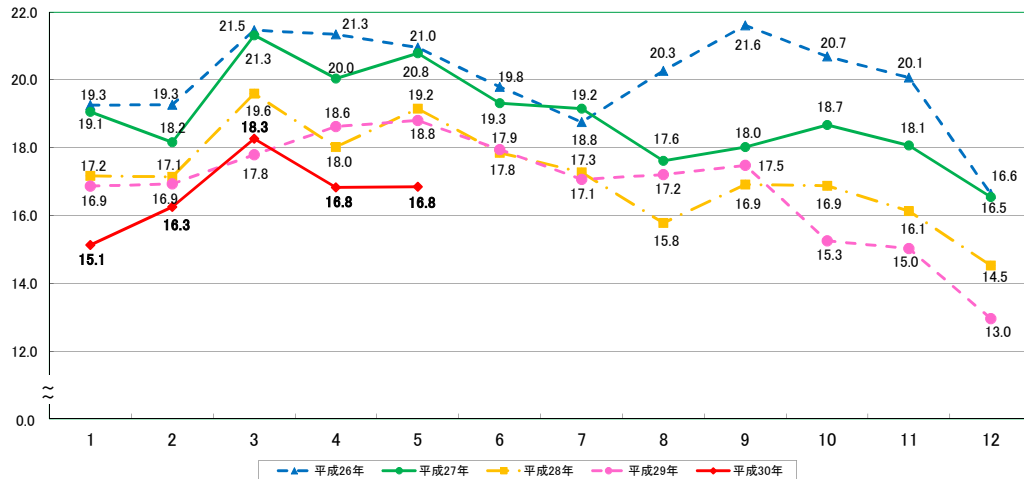
		平成29年	平成30年	対前年比	
				増減数	増減率
増加	栃木	29	41	12	41.4
	三重	26	37	11	42.3
	京都	25	34	9	36.0
	福井	7	13	6	85.7
	山梨	19	25	6	31.6
減少	神奈川	119	88	△ 31	△ 26.1
	兵庫	103	74	△ 29	△ 28.2
	埼玉	124	96	△ 28	△ 22.6
	東京	220	198	△ 22	△ 10.0
	北海道	104	87	△ 17	△ 16.3

対前年同月自殺者増減率上位5県

		平成29年	平成30年	対前年比	
				増減数	増減率
上昇	福井	7	13	6	85.7
	三重	26	37	11	42.3
	栃木	29	41	12	41.4
	京都	25	34	9	36.0
	山口	15	20	5	33.3
低下	沖縄	19	10	△ 9	△ 47.4
	鳥取	16	9	△ 7	△ 43.8
	山形	25	15	△ 10	△ 40.0
	徳島	8	5	△ 3	△ 37.5
	茨城	43	27	△ 16	△ 37.2

(参考)

月別年率換算した自殺死亡率の推移



		1月	2月	3月	4月	5月	6月	7月	8月	9月	10月	11月	12月
平成30年 (速報値)	自殺者数(人)	1,628	1,580	1,966	1,753	1,813							
	年率換算した自殺死亡率	15.1	16.3	18.3	16.8	16.8							
平成29年 (確定値)	自殺者数(人)	1,815	1,646	1,915	1,940	2,024	1,869	1,837	1,852	1,821	1,642	1,565	1,395
	年率換算した自殺死亡率	16.9	16.9	17.8	18.6	18.8	17.9	17.1	17.2	17.5	15.3	15.0	13.0
平成28年 (確定値)	自殺者数(人)	1,851	1,729	2,113	1,880	2,065	1,862	1,862	1,701	1,765	1,820	1,683	1,566
	年率換算した自殺死亡率	17.2	17.1	19.6	18.0	19.2	17.8	17.3	15.8	16.9	16.9	16.1	14.5
平成27年 (確定値)	自殺者数(人)	2,057	1,771	2,301	2,094	2,244	2,018	2,068	1,901	1,882	2,016	1,887	1,786
	年率換算した自殺死亡率	19.1	18.2	21.3	20.0	20.8	19.3	19.2	17.6	18.0	18.7	18.1	16.5
平成26年 (確定値)	自殺者数(人)	2,079	1,878	2,317	2,229	2,262	2,068	2,024	2,188	2,257	2,233	2,096	1,796
	年率換算した自殺死亡率	19.3	19.3	21.5	21.3	21.0	19.8	18.8	20.3	21.6	20.7	20.1	16.6
平成25年 (確定値)	自殺者数(人)	2,453	2,156	2,486	2,383	2,542	2,318	2,293	2,197	2,245	2,164	2,045	2,001
	年率換算した自殺死亡率	22.7	21.3	23.0	22.8	23.5	22.2	21.2	20.3	21.5	20.0	19.5	18.5
平成24年 (確定値)	自殺者数(人)	2,268	2,163	2,588	2,437	2,525	2,313	2,413	2,242	2,314	2,426	2,140	2,029
	年率換算した自殺死亡率	20.9	22.1	23.9	23.3	23.3	22.1	22.3	20.7	22.1	22.4	20.4	18.7
平成23年 (確定値)	自殺者数(人)	2,287	2,151	2,464	2,711	3,375	3,037	2,813	2,612	2,446	2,402	2,256	2,097
	年率換算した自殺死亡率	21.1	21.9	22.7	25.8	31.1	28.9	25.9	24.1	23.3	22.1	21.5	19.3
平成22年 (確定値)	自殺者数(人)	2,536	2,445	2,957	2,585	2,782	2,780	2,873	2,559	2,490	2,446	2,812	2,425
	年率換算した自殺死亡率	23.3	24.9	27.2	24.6	25.6	26.4	26.4	23.5	23.7	22.5	26.7	22.3
平成21年 (確定値)	自殺者数(人)	2,667	2,490	3,103	3,066	3,003	2,857	2,783	2,525	2,530	2,811	2,522	2,488
	年率換算した自殺死亡率	24.5	24.5	28.5	29.1	27.6	27.1	25.6	23.2	24.0	25.9	24.0	22.9

月別自殺死亡率(年率換算)の対前年増減数及び増減率

	1月	2月	3月	4月	5月	6月	7月	8月	9月	10月	11月	12月
対前年増減数(30-29)	△1.7	△0.7	0.5	△1.8	△2.0							
対前年増減率(30/29)	-10.3%	-4.0%	2.7%	-9.6%	-10.4%							
対前年増減数(29-28)	△0.3	△0.2	△1.8	0.6	△0.3	0.1	△0.2	1.4	0.6	△1.6	△1.1	△1.6
対前年増減率(29/28)	-1.8%	-1.2%	-9.2%	3.4%	-1.8%	0.6%	-1.2%	9.1%	3.4%	-9.6%	-6.8%	-10.8%
対前年増減数(28-27)	△1.9	△1.0	△1.7	△2.0	△1.6	△1.5	△1.9	△1.8	△1.1	△1.8	△1.9	△2.0
対前年増減率(28/27)	-9.9%	-5.6%	-8.1%	-10.1%	-7.9%	-7.6%	-9.8%	-10.4%	-6.1%	-9.6%	-10.7%	-12.2%
対前年増減数(27-26)	△0.2	△1.1	△0.2	△1.3	△0.2	△0.5	0.4	△2.7	△3.6	△2.0	△2.0	△0.1
対前年増減率(27/26)	-1.1%	-5.7%	-0.7%	-6.1%	-0.8%	-2.4%	2.2%	-13.1%	-16.6%	-9.7%	-10.0%	-0.6%
対前年増減数(26-25)	△3.4	△2.1	△1.5	△1.4	△2.6	△2.4	△2.5	△0.0	0.2	0.7	0.5	△1.9
対前年増減率(26/25)	-15.1%	-9.6%	-6.6%	-6.3%	-10.9%	-10.6%	-11.6%	-0.2%	0.7%	3.4%	2.7%	-10.1%
対前年増減数(25-24)	1.7	△0.8	△0.9	△0.5	0.2	0.1	△1.1	△0.4	△0.6	△2.4	△0.9	△0.2
対前年増減率(25/24)	8.3%	-3.6%	-3.8%	-2.0%	0.8%	0.4%	-4.8%	-1.8%	-2.8%	-10.6%	-4.3%	-1.2%
対前年増減数(24-23)	△0.1	0.2	1.2	△2.6	△7.8	△6.8	△3.6	△3.4	△1.2	0.3	△1.1	△0.6
対前年増減率(24/23)	-0.6%	0.8%	5.3%	-9.9%	-25.0%	-23.7%	-14.0%	-14.0%	-5.2%	1.2%	-4.9%	-3.0%
対前年増減数(23-22)	△2.2	△2.9	△4.5	1.2	5.5	2.5	△0.5	0.5	△0.4	△0.4	△5.2	△3.0
対前年増減率(23/22)	-9.6%	-11.8%	-16.5%	5.1%	21.6%	9.5%	-1.9%	2.3%	-1.6%	-1.6%	-19.6%	-13.4%
対前年増減数(22-21)	△1.2	0.4	△1.3	△4.6	△2.0	△0.7	0.8	0.3	△0.4	△3.4	2.8	△0.6
対前年増減率(22/21)	-4.9%	1.7%	-4.7%	-15.7%	-7.4%	-2.7%	3.2%	1.3%	-1.6%	-13.0%	11.5%	-2.6%

注 1. 平成30年5月は警察庁提供データ(平成30年5月末の速報値)により厚生労働省が作成(自殺者数は、死体が発見された都道府県及び月に計上している。)

2. 年率換算した自殺死亡率:1か月の自殺者数を年間の自殺者数に換算して算出した人口10万人当たりの自殺者数

3. 人口は、各年10月1日現在で算定(総務省「人口推計年報」及び「平成22年国勢調査」に基づく)

なお、平成29年及び30年は、平成29年10月1日現在で算定(平成30年4月13日に公表された総務省「人口推計」に基づく)