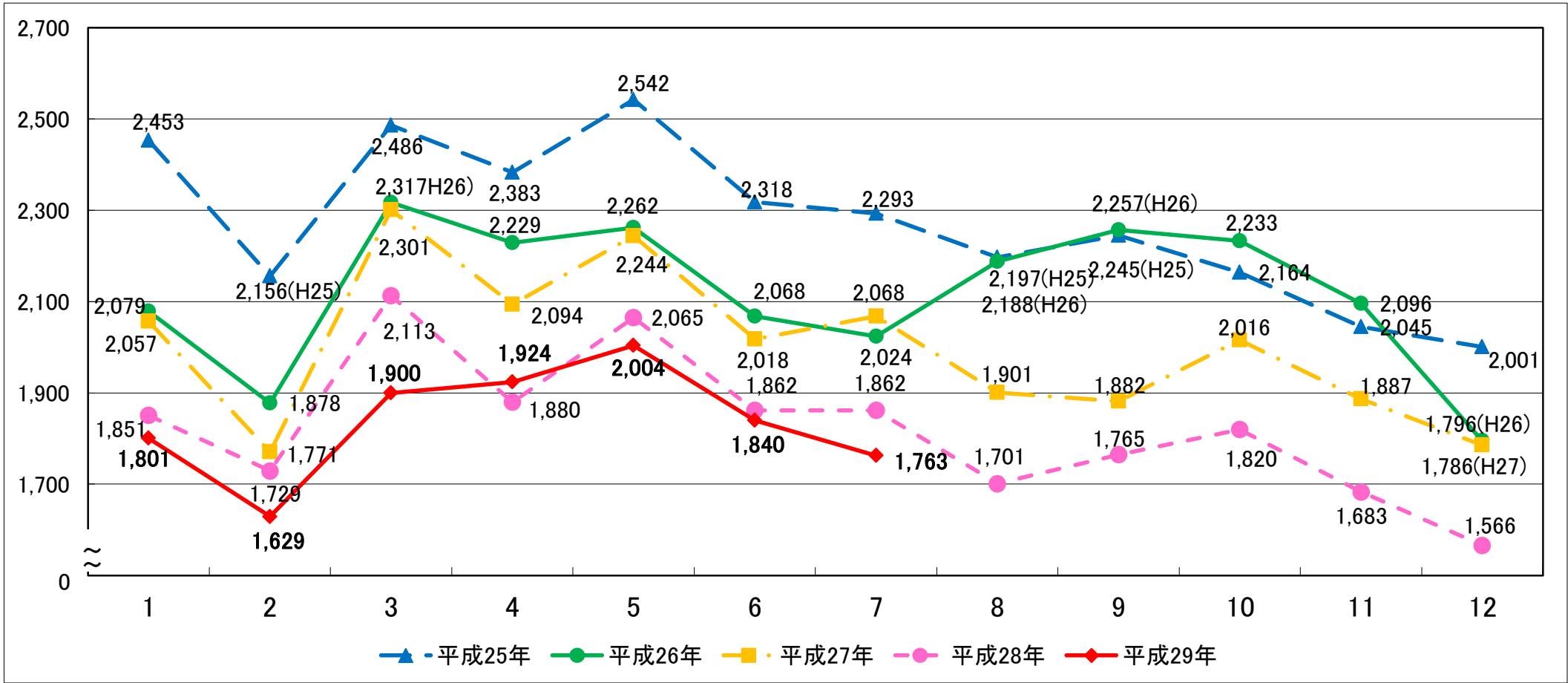


地域における自殺の基礎資料(平成29年7月)(概要)

- 平成29年7月の自殺者数(1,763人:暫定値)は、対前年同月比99人(約5.3%)減。
- 平成29年1－7月の累計自殺者数(12,861人:暫定値)は、対前年比501人(約3.7%)減。

月別自殺者数の推移(総数)

(単位:人)



(単位:人)

	1月	2月	3月	4月	5月	6月	7月	8月	9月	10月	11月	12月	合計
平成29年(暫定値)	1,801	1,629	1,900	1,924	2,004	1,840	1,763						12,861
累計	—	3,430	5,330	7,254	9,258	11,098	12,861						—
平成28年(確定値)	1,851	1,729	2,113	1,880	2,065	1,862	1,862	1,701	1,765	1,820	1,683	1,566	21,897
累計	—	3,580	5,693	7,573	9,638	11,500	13,362	15,063	16,828	18,648	20,331	21,897	—
平成27年(確定値)	2,057	1,771	2,301	2,094	2,244	2,018	2,068	1,901	1,882	2,016	1,887	1,786	24,025
累計	—	3,828	6,129	8,223	10,467	12,485	14,553	16,454	18,336	20,352	22,239	24,025	—
平成26年(確定値)	2,079	1,878	2,317	2,229	2,262	2,068	2,024	2,188	2,257	2,233	2,096	1,796	25,427
累計	—	3,957	6,274	8,503	10,765	12,833	14,857	17,045	19,302	21,535	23,631	25,427	—
平成25年(確定値)	2,453	2,156	2,486	2,383	2,542	2,318	2,293	2,197	2,245	2,164	2,045	2,001	27,283
累計	—	4,609	7,095	9,478	12,020	14,338	16,631	18,828	21,073	23,237	25,282	27,283	—
平成24年(確定値)	2,268	2,163	2,588	2,437	2,525	2,313	2,413	2,242	2,314	2,426	2,140	2,029	27,858
累計	—	4,431	7,019	9,456	11,981	14,294	16,707	18,949	21,263	23,689	25,829	27,858	—
平成23年(確定値)	2,287	2,151	2,464	2,711	3,375	3,037	2,813	2,612	2,446	2,402	2,256	2,097	30,651
累計	—	4,438	6,902	9,613	12,988	16,025	18,838	21,450	23,896	26,298	28,554	30,651	—
平成22年(確定値)	2,536	2,445	2,957	2,585	2,782	2,780	2,873	2,559	2,490	2,446	2,812	2,425	31,690
累計	—	4,981	7,938	10,523	13,305	16,085	18,958	21,517	24,007	26,453	29,265	31,690	—
平成21年(確定値)	2,667	2,490	3,103	3,066	3,003	2,857	2,783	2,525	2,530	2,811	2,522	2,488	32,845
累計	—	5,157	8,260	11,326	14,329	17,186	19,969	22,494	25,024	27,835	30,357	32,845	—
平成20年(確定値)	2,542	2,408	2,939	2,854	2,796	2,769	2,652	2,431	2,714	3,092	2,539	2,513	32,249
累計	—	4,950	7,889	10,743	13,539	16,308	18,960	21,391	24,105	27,197	29,736	32,249	—
対前年増減数(月別)〈29-28〉	△50	△100	△213	44	△61	△22	△99						—
対前年増減数(累計)〈29-28〉	—	△150	△363	△319	△380	△402	△501						—
対前年増減率(月別)〈29/28〉	-2.7%	-5.8%	-10.1%	2.3%	-3.0%	-1.2%	-5.3%						—
対前年増減率(累計)〈29/28〉	—	-4.2%	-6.4%	-4.2%	-3.9%	-3.5%	-3.7%						—

資料: 月別の自殺者数について(平成29年7月末の暫定値)【平成29年8月警察庁公表分(平成29年8月16日集計)】
参考: 東日本大震災被災3県(岩手県、宮城県、福島県)を除く7月の対前年増減率は5.2%減。

月別自殺者数の推移(男女別)

(単位:人)

		1月	2月	3月	4月	5月	6月	7月	8月	9月	10月	11月	12月	合計
平成29年	合計	1,801	1,629	1,900	1,924	2,004	1,840	1,763						12,861
	男性	1,289	1,132	1,304	1,323	1,374	1,269	1,205						8,896
	女性	512	497	596	601	630	571	558						3,965
累計	合計	—	3,430	5,330	7,254	9,258	11,098	12,861						—
	男性	—	2,421	3,725	5,048	6,422	7,691	8,896						—
	女性	—	1,009	1,605	2,206	2,836	3,407	3,965						—
平成28年	合計	1,851	1,729	2,113	1,880	2,065	1,862	1,862	1,701	1,765	1,820	1,683	1,566	21,897
	男性	1,271	1,190	1,469	1,297	1,430	1,288	1,288	1,175	1,206	1,273	1,155	1,079	15,121
	女性	580	539	644	583	635	574	574	526	559	547	528	487	6,776
累計	合計	—	3,580	5,693	7,573	9,638	11,500	13,362	15,063	16,828	18,648	20,331	21,897	—
	男性	—	2,461	3,930	5,227	6,657	7,945	9,233	10,408	11,614	12,887	14,042	15,121	—
	女性	—	1,119	1,763	2,346	2,981	3,555	4,129	4,655	5,214	5,761	6,289	6,776	—
対前年増減数(月別)〈29-28〉	総数	△50	△100	△213	44	△61	△22	△99						—
	男性	18	△58	△165	26	△56	△19	△83						—
	女性	△68	△42	△48	18	△5	△3	△16						—
対前年増減数(累計)〈29-28〉	総数	—	△150	△363	△319	△380	△402	△501						—
	男性	—	△40	△205	△179	△235	△254	△337						—
	女性	—	△110	△158	△140	△145	△148	△164						—
対前年増減率(月別)〈29/28〉	総数	-2.7%	-5.8%	-10.1%	2.3%	-3.0%	-1.2%	-5.3%						—
	男性	1.4%	-4.9%	-11.2%	2.0%	-3.9%	-1.5%	-6.4%						—
	女性	-11.7%	-7.8%	-7.5%	3.1%	-0.8%	-0.5%	-2.8%						—
対前年増減率(累計)〈29/28〉	総数	—	-4.2%	-6.4%	-4.2%	-3.9%	-3.5%	-3.7%						—
	男性	—	-1.6%	-5.2%	-3.4%	-3.5%	-3.2%	-3.6%						—
	女性	—	-9.8%	-9.0%	-6.0%	-4.9%	-4.2%	-4.0%						—

資料: 月別の自殺者数について(平成29年7月末の暫定値)【平成29年8月警察庁公表分(平成29年8月16日集計)】

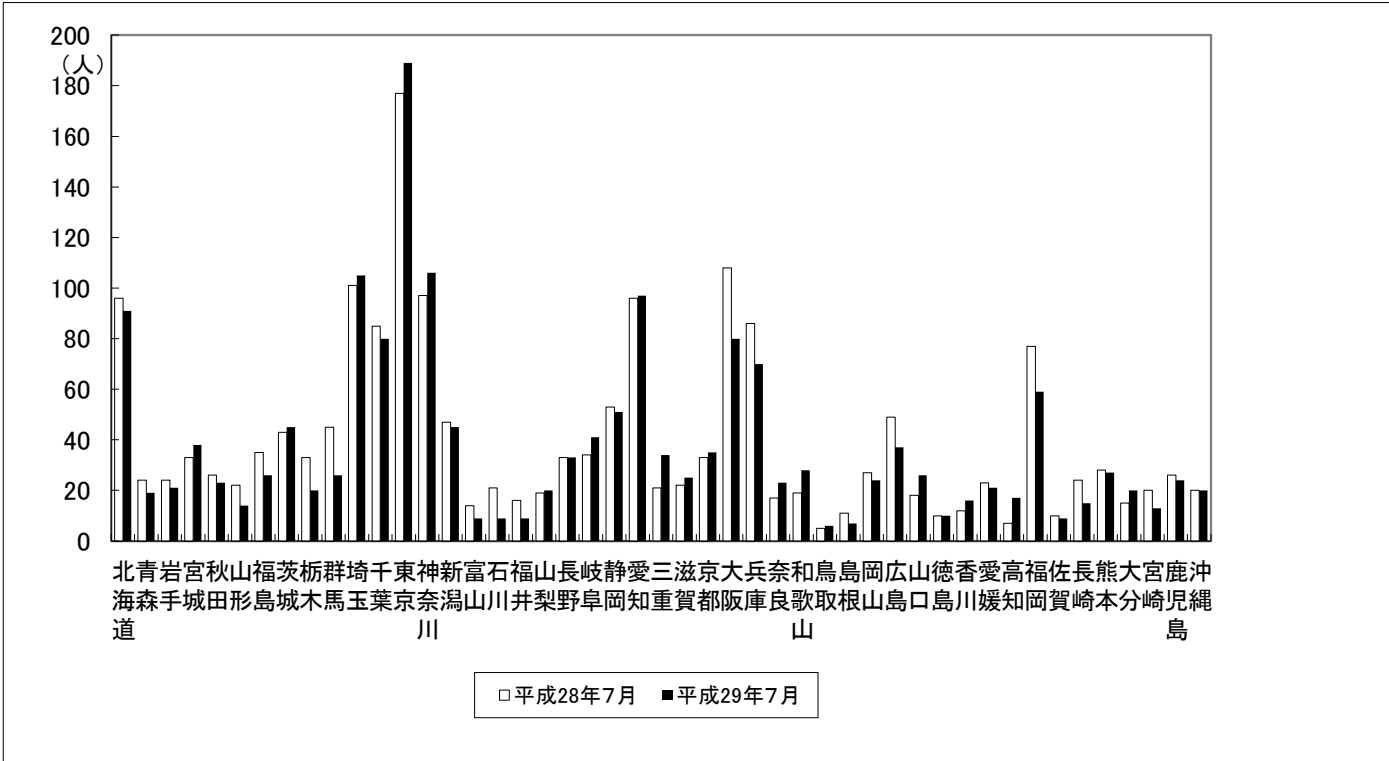
平成28年及び平成29年の7月の自殺者数等の比較（都道府県別）

	平成28年（確定値）			平成29年（暫定値）			自殺者数対前年比	
	自殺者数	自殺死亡率	年率換算した自殺死亡率	自殺者数	自殺死亡率	年率換算した自殺死亡率	増減数	増減率
	人			人			人	%
全国	1,862	1.5	17.3	1,763	1.4	16.4	△ 99	△ 5.3
北海道	96	1.8	21.1	91	1.7	20.0	△ 5	△ 5.2
青森	24	1.9	21.9	19	1.5	17.3	△ 5	△ 20.8
岩手	24	1.9	22.3	21	1.7	19.5	△ 3	△ 12.5
宮城	33	1.4	16.7	38	1.6	19.2	5	15.2
秋田	26	2.6	30.3	23	2.3	26.8	△ 3	△ 11.5
山形	22	2.0	23.3	14	1.3	14.8	△ 8	△ 36.4
福島	35	1.8	21.7	26	1.4	16.1	△ 9	△ 25.7
茨城	43	1.5	17.4	45	1.5	18.2	2	4.7
栃木	33	1.7	19.8	20	1.0	12.0	△ 13	△ 39.4
群馬	45	2.3	26.9	26	1.3	15.6	△ 19	△ 42.2
埼玉	101	1.4	16.3	105	1.4	17.0	4	4.0
千葉	85	1.4	16.0	80	1.3	15.1	△ 5	△ 5.9
東京	177	1.3	15.3	189	1.4	16.3	12	6.8
神奈川	97	1.1	12.5	106	1.2	13.6	9	9.3
新潟	47	2.1	24.2	45	2.0	23.2	△ 2	△ 4.3
富山	14	1.3	15.5	9	0.8	10.0	△ 5	△ 35.7
石川	21	1.8	21.5	9	0.8	9.2	△ 12	△ 57.1
福井	16	2.0	24.1	9	1.2	13.6	△ 7	△ 43.8
山梨	19	2.3	27.0	20	2.4	28.4	1	5.3
長野	33	1.6	18.6	33	1.6	18.6	0	0.0
岐阜	34	1.7	19.8	41	2.0	23.9	7	20.6
静岡	53	1.4	16.9	51	1.4	16.3	△ 2	△ 3.8
愛知	96	1.3	15.1	97	1.3	15.2	1	1.0
三重	21	1.2	13.7	34	1.9	22.1	13	61.9
滋賀	22	1.6	18.3	25	1.8	20.8	3	13.6
京都	33	1.3	14.9	35	1.3	15.8	2	6.1
大阪	108	1.2	14.4	80	0.9	10.7	△ 28	△ 25.9
兵庫	86	1.6	18.3	70	1.3	14.9	△ 16	△ 18.6
奈良	17	1.3	14.8	23	1.7	20.0	6	35.3
和歌山	19	2.0	23.4	28	2.9	34.6	9	47.4
鳥取	5	0.9	10.3	6	1.1	12.4	1	20.0
島根	11	1.6	18.8	7	1.0	11.9	△ 4	△ 36.4
岡山	27	1.4	16.6	24	1.3	14.8	△ 3	△ 11.1
広島	49	1.7	20.3	37	1.3	15.4	△ 12	△ 24.5
山口	18	1.3	15.2	26	1.9	22.0	8	44.4
徳島	10	1.3	15.7	10	1.3	15.7	0	0.0
香川	12	1.2	14.5	16	1.6	19.4	4	33.3
愛媛	23	1.7	19.7	21	1.5	18.0	△ 2	△ 8.7
高知	7	1.0	11.4	17	2.4	27.8	10	142.9
福岡	77	1.5	17.8	59	1.2	13.6	△ 18	△ 23.4
佐賀	10	1.2	14.2	9	1.1	12.8	△ 1	△ 10.0
長崎	24	1.8	20.7	15	1.1	12.9	△ 9	△ 37.5
熊本	28	1.6	18.6	27	1.5	17.9	△ 1	△ 3.6
大分	15	1.3	15.2	20	1.7	20.3	5	33.3
宮崎	20	1.8	21.5	13	1.2	14.0	△ 7	△ 35.0
鹿児島	26	1.6	18.7	24	1.5	17.3	△ 2	△ 7.7
沖縄	20	1.4	16.4	20	1.4	16.4	0	0.0

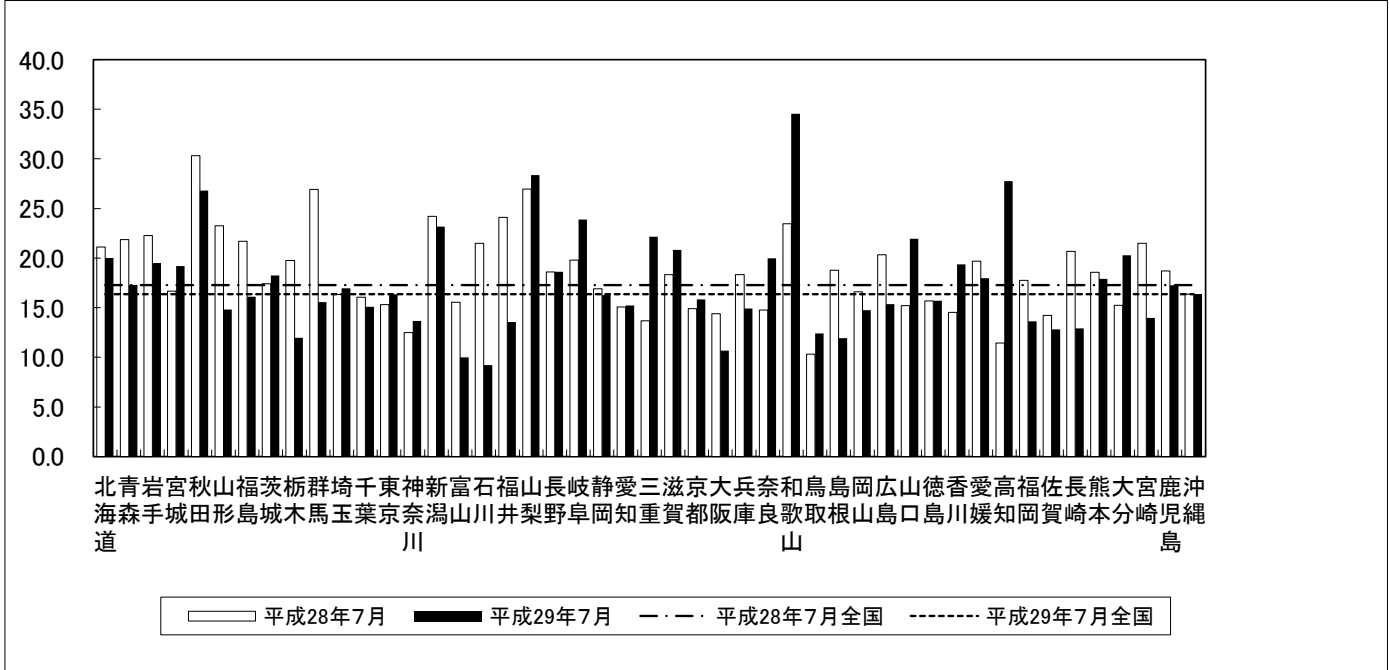
注 1. 平成29年7月分は警察庁提供データ(7月末の暫定値)により厚生労働省が作成(自殺者数は、死体が発見された都道府県及び月に計上している。)
2. 自殺死亡率: 人口10万人当たりの自殺者数
3. 人口は、総務省「人口推計(平成28年10月1日現在)」(平成29年4月14日公表)に基づく。
4. 年率換算した自殺死亡率: 7月の自殺者数を年間の自殺者数に換算して算出した自殺死亡率

平成28年及び平成29年の7月の自殺者数等の比較(都道府県別グラフ)

自殺者数 (暫定値)



年率換算した自殺死亡率



対前年同月自殺者増減数上位5県

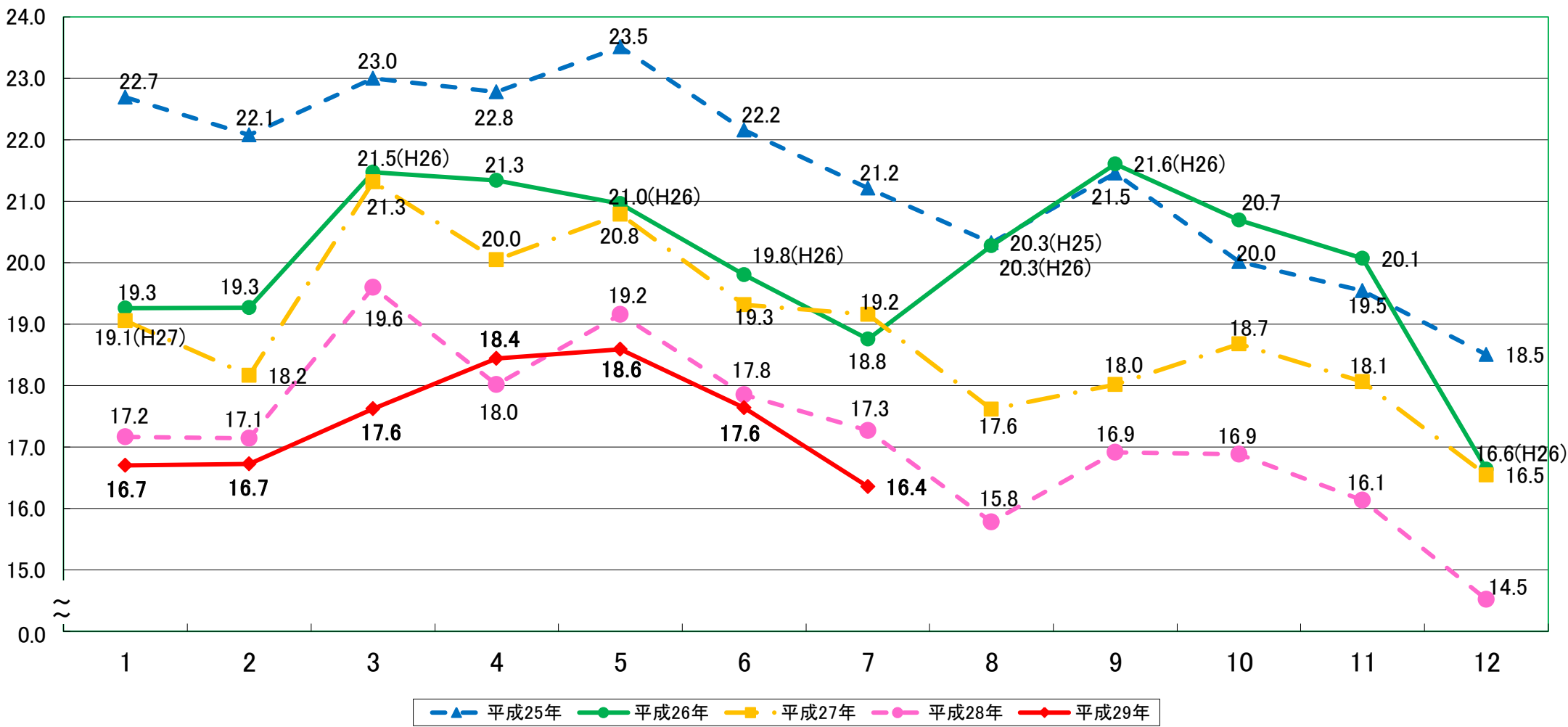
		平成28年	平成29年	対前年比	
				増減数	増減率
増加	三重	21	34	13	61.9
	東京	177	189	12	6.8
	高知	7	17	10	142.9
	和歌山	19	28	9	47.4
	神奈川	97	106	9	9.3
減少	大阪	108	80	△ 28	△ 25.9
	群馬	45	26	△ 19	△ 42.2
	福岡	77	59	△ 18	△ 23.4
	兵庫	86	70	△ 16	△ 18.6
	栃木	33	20	△ 13	△ 39.4

対前年同月自殺者増減率上位5県

		平成28年	平成29年	対前年比	
				増減数	増減率
上昇	高知	7	17	10	142.9
	三重	21	34	13	61.9
	和歌山	19	28	9	47.4
	山口	18	26	8	44.4
	奈良	17	23	6	35.3
低下	石川	21	9	△ 12	△ 57.1
	福井	16	9	△ 7	△ 43.8
	群馬	45	26	△ 19	△ 42.2
	栃木	33	20	△ 13	△ 39.4
	長崎	24	15	△ 9	△ 37.5

(参考)

月別年率換算した自殺死亡率の推移



		1月	2月	3月	4月	5月	6月	7月	8月	9月	10月	11月	12月
平成29年 (暫定値)	自殺者数(人)	1,801	1,629	1,900	1,924	2,004	1,840	1,763					
	年率換算した自殺死亡率	16.7	16.7	17.6	18.4	18.6	17.6	16.4					
平成28年 (確定値)	自殺者数(人)	1,851	1,729	2,113	1,880	2,065	1,862	1,862	1,701	1,765	1,820	1,683	1,566
	年率換算した自殺死亡率	17.2	17.1	19.6	18.0	19.2	17.8	17.3	15.8	16.9	16.9	16.1	14.5
平成27年 (確定値)	自殺者数(人)	2,057	1,771	2,301	2,094	2,244	2,018	2,068	1,901	1,882	2,016	1,887	1,786
	年率換算した自殺死亡率	19.1	18.2	21.3	20.0	20.8	19.3	19.2	17.6	18.0	18.7	18.1	16.5
平成26年 (確定値)	自殺者数(人)	2,079	1,878	2,317	2,229	2,262	2,068	2,024	2,188	2,257	2,233	2,096	1,796
	年率換算した自殺死亡率	19.3	19.3	21.5	21.3	21.0	19.8	18.8	20.3	21.6	20.7	20.1	16.6
平成25年 (確定値)	自殺者数(人)	2,453	2,156	2,486	2,383	2,542	2,318	2,293	2,197	2,245	2,164	2,045	2,001
	年率換算した自殺死亡率	22.7	22.1	23.0	22.8	23.5	22.2	21.2	20.3	21.5	20.0	19.5	18.5
平成24年 (確定値)	自殺者数(人)	2,268	2,163	2,588	2,437	2,525	2,313	2,413	2,242	2,314	2,426	2,140	2,029
	年率換算した自殺死亡率	20.9	21.3	23.9	23.3	23.3	22.1	22.3	20.7	22.1	22.4	20.4	18.7
平成23年 (確定値)	自殺者数(人)	2,287	2,151	2,464	2,711	3,375	3,037	2,813	2,612	2,446	2,402	2,256	2,097
	年率換算した自殺死亡率	21.1	21.9	22.7	25.8	31.1	28.9	25.9	24.1	23.3	22.1	21.5	19.3
平成22年 (確定値)	自殺者数(人)	2,536	2,445	2,957	2,585	2,782	2,780	2,873	2,559	2,490	2,446	2,812	2,425
	年率換算した自殺死亡率	23.3	24.9	27.2	24.6	25.6	26.4	26.4	23.5	23.7	22.5	26.7	22.3
平成21年 (確定値)	自殺者数(人)	2,667	2,490	3,103	3,066	3,003	2,857	2,783	2,525	2,530	2,811	2,522	2,488
	年率換算した自殺死亡率	24.5	25.4	28.5	29.1	27.6	27.1	25.6	23.2	24.0	25.9	24.0	22.9
平成20年 (確定値)	自殺者数(人)	2,542	2,408	2,939	2,854	2,796	2,769	2,652	2,431	2,714	3,092	2,539	2,513
	年率換算した自殺死亡率	23.4	23.7	27.0	27.1	25.7	26.3	24.4	22.3	25.8	28.4	24.1	23.1

月別自殺死亡率(年率換算)の対前年増減数及び増減率

	1月	2月	3月	4月	5月	6月	7月	8月	9月	10月	11月	12月
対前年増減数<29-28>	△0.5	△0.4	△2.0	0.4	△0.6	△0.2	△0.9					
対前年増減率<29/28>	-2.7%	-2.4%	-10.1%	2.3%	-3.0%	-1.2%	-5.3%					
対前年増減数<28-27>	△1.9	△1.0	△1.7	△2.0	△1.6	△1.5	△1.9	△1.8	△1.1	△1.8	△1.9	△2.0
対前年増減率<28/27>	-9.9%	-5.6%	-8.1%	-10.1%	-7.9%	-7.6%	-9.8%	-10.4%	-6.1%	-9.6%	-10.7%	-12.2%
対前年増減数<27-26>	△0.2	△1.1	△0.2	△1.3	△0.2	△0.5	0.4	△2.7	△3.6	△2.0	△2.0	△0.1
対前年増減率<27/26>	-1.1%	-5.7%	-0.7%	-6.1%	-0.8%	-2.4%	2.2%	-13.1%	-16.6%	-9.7%	-10.0%	-0.6%
対前年増減数<26-25>	△3.4	△2.8	△1.5	△1.4	△2.6	△2.4	△2.5	△0.0	0.2	0.7	0.5	△1.9
対前年増減率<26/25>	-15.1%	-12.7%	-6.6%	-6.3%	-10.9%	-10.6%	-11.6%	-0.2%	0.7%	3.4%	2.7%	-10.1%
対前年増減数<25-24>	1.7	0.7	△0.9	△0.5	0.2	0.1	△1.1	△0.4	△0.6	△2.4	△0.9	△0.2
対前年増減率<25/24>	8.3%	3.4%	-3.8%	-2.0%	0.8%	0.4%	-4.8%	-1.8%	-2.8%	-10.6%	-4.3%	-1.2%
対前年増減数<24-23>	△0.1	△0.6	1.2	△2.6	△7.8	△6.8	△3.6	△3.4	△1.2	0.3	△1.1	△0.6
対前年増減率<24/23>	-0.6%	-2.7%	5.3%	-9.9%	-25.0%	-23.7%	-14.0%	-14.0%	-5.2%	1.2%	-4.9%	-3.0%
対前年増減数<23-22>	△2.2	△2.9	△4.5	1.2	5.5	2.5	△0.5	0.5	△0.4	△0.4	△5.2	△3.0
対前年増減率<23/22>	-9.6%	-11.8%	-16.5%	5.1%	21.6%	9.5%	-1.9%	2.3%	-1.6%	-1.6%	-19.6%	-13.4%
対前年増減数<22-21>	△1.2	△0.5	△1.3	△4.6	△2.0	△0.7	0.8	0.3	△0.4	△3.4	2.8	△0.6
対前年増減率<22/21>	-4.9%	-1.8%	-4.7%	-15.7%	-7.4%	-2.7%	3.2%	1.3%	-1.6%	-13.0%	11.5%	-2.6%
対前年増減数<21-20>	1.2	1.7	1.5	2.0	1.9	0.8	1.2	0.9	△1.7	△2.6	△0.2	△0.2
対前年増減率<21/20>	5.0%	7.1%	5.6%	7.5%	7.4%	3.2%	5.0%	3.9%	-6.7%	-9.1%	-0.6%	-1.0%

注 1. 平成29年7月は警察庁提供データ(平成29年7月末の暫定値)により厚生労働省が作成(自殺者数は、死体が発見された都道府県及び月に計上している。)
2. 年率換算した自殺死亡率: 1か月の自殺者数を年間の自殺者数に換算して算出した人口10万人当たりの自殺者数
3. 人口は、各年10月1日現在で算定(総務省「人口推計年報」及び「平成22年国勢調査」に基づく)