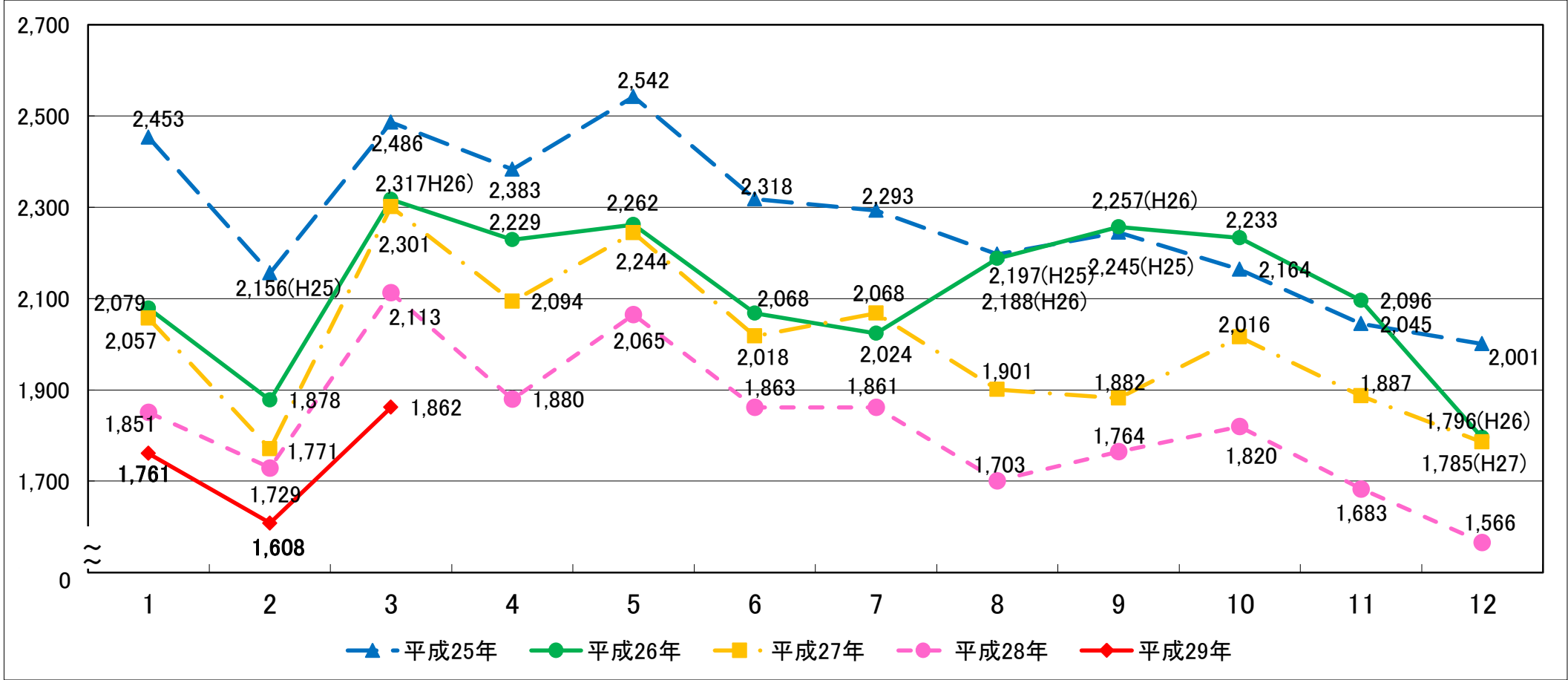


地域における自殺の基礎資料(平成29年3月)(概要)

- 平成29年3月の自殺者数(1,862人:暫定値)は、対前年同月比251人(約11.9%)減。
- 平成29年1－3月の累計自殺者数(5,231人:暫定値)は、対前年比462人(約8.1%)減。

月別自殺者数の推移(総数)

(単位:人)



(単位:人)

| | 1月 | 2月 | 3月 | 4月 | 5月 | 6月 | 7月 | 8月 | 9月 | 10月 | 11月 | 12月 | 合計 |
|-------------------|-------|-------|--------|--------|--------|--------|--------|--------|--------|--------|--------|--------|--------|
| 平成29年(暫定値) | 1,761 | 1,608 | 1,862 | | | | | | | | | | 5,231 |
| 累計 | — | 3,369 | 5,231 | | | | | | | | | | — |
| 平成28年(確定値) | 1,851 | 1,729 | 2,113 | 1,880 | 2,065 | 1,862 | 1,862 | 1,701 | 1,765 | 1,820 | 1,683 | 1,566 | 21,897 |
| 累計 | — | 3,580 | 5,693 | 7,573 | 9,638 | 11,500 | 13,362 | 15,063 | 16,828 | 18,648 | 20,331 | 21,897 | — |
| 平成27年(確定値) | 2,057 | 1,771 | 2,301 | 2,094 | 2,244 | 2,018 | 2,068 | 1,901 | 1,882 | 2,016 | 1,887 | 1,786 | 24,025 |
| 累計 | — | 3,828 | 6,129 | 8,223 | 10,467 | 12,485 | 14,553 | 16,454 | 18,336 | 20,352 | 22,239 | 24,025 | — |
| 平成26年(確定値) | 2,079 | 1,878 | 2,317 | 2,229 | 2,262 | 2,068 | 2,024 | 2,188 | 2,257 | 2,233 | 2,096 | 1,796 | 25,427 |
| 累計 | — | 3,957 | 6,274 | 8,503 | 10,765 | 12,833 | 14,857 | 17,045 | 19,302 | 21,535 | 23,631 | 25,427 | — |
| 平成25年(確定値) | 2,453 | 2,156 | 2,486 | 2,383 | 2,542 | 2,318 | 2,293 | 2,197 | 2,245 | 2,164 | 2,045 | 2,001 | 27,283 |
| 累計 | — | 4,609 | 7,095 | 9,478 | 12,020 | 14,338 | 16,631 | 18,828 | 21,073 | 23,237 | 25,282 | 27,283 | — |
| 平成24年(確定値) | 2,268 | 2,163 | 2,588 | 2,437 | 2,525 | 2,313 | 2,413 | 2,242 | 2,314 | 2,426 | 2,140 | 2,029 | 27,858 |
| 累計 | — | 4,431 | 7,019 | 9,456 | 11,981 | 14,294 | 16,707 | 18,949 | 21,263 | 23,689 | 25,829 | 27,858 | — |
| 平成23年(確定値) | 2,287 | 2,151 | 2,464 | 2,711 | 3,375 | 3,037 | 2,813 | 2,612 | 2,446 | 2,402 | 2,256 | 2,097 | 30,651 |
| 累計 | — | 4,438 | 6,902 | 9,613 | 12,988 | 16,025 | 18,838 | 21,450 | 23,896 | 26,298 | 28,554 | 30,651 | — |
| 平成22年(確定値) | 2,536 | 2,445 | 2,957 | 2,585 | 2,782 | 2,780 | 2,873 | 2,559 | 2,490 | 2,446 | 2,812 | 2,425 | 31,690 |
| 累計 | — | 4,981 | 7,938 | 10,523 | 13,305 | 16,085 | 18,958 | 21,517 | 24,007 | 26,453 | 29,265 | 31,690 | — |
| 平成21年(確定値) | 2,667 | 2,490 | 3,103 | 3,066 | 3,003 | 2,857 | 2,783 | 2,525 | 2,530 | 2,811 | 2,522 | 2,488 | 32,845 |
| 累計 | — | 5,157 | 8,260 | 11,326 | 14,329 | 17,186 | 19,969 | 22,494 | 25,024 | 27,835 | 30,357 | 32,845 | — |
| 平成20年(確定値) | 2,542 | 2,408 | 2,939 | 2,854 | 2,796 | 2,769 | 2,652 | 2,431 | 2,714 | 3,092 | 2,539 | 2,513 | 32,249 |
| 累計 | — | 4,950 | 7,889 | 10,743 | 13,539 | 16,308 | 18,960 | 21,391 | 24,105 | 27,197 | 29,736 | 32,249 | — |
| 対前年増減数(月別)〈29-28〉 | △90 | △121 | △251 | | | | | | | | | | — |
| 対前年増減数(累計)〈29-28〉 | — | △211 | △462 | | | | | | | | | | — |
| 対前年増減率(月別)〈29/28〉 | -4.9% | -7.0% | -11.9% | | | | | | | | | | — |
| 対前年増減率(累計)〈29/28〉 | — | -5.9% | -8.1% | | | | | | | | | | — |

資料: 月別の自殺者数について(平成29年3月末の暫定値)【平成29年4月警察庁公表分(平成29年4月16日集計)】
参考: 東日本大震災被災3県(岩手県、宮城県、福島県)を除く3月の対前年増減率は12.2%減。

月別自殺者数の推移(男女別)

(単位:人)

| | | 1月 | 2月 | 3月 | 4月 | 5月 | 6月 | 7月 | 8月 | 9月 | 10月 | 11月 | 12月 | 合計 |
|-------------------|----|--------|--------|--------|-------|-------|--------|--------|--------|--------|--------|--------|--------|--------|
| 平成29年 | 合計 | 1,761 | 1,608 | 1,862 | | | | | | | | | | 5,231 |
| | 男性 | 1,251 | 1,115 | 1,278 | | | | | | | | | | 3,644 |
| | 女性 | 510 | 493 | 584 | | | | | | | | | | 1,587 |
| 累計 | 合計 | — | 3,369 | 5,231 | | | | | | | | | | — |
| | 男性 | — | 2,366 | 3,644 | | | | | | | | | | — |
| | 女性 | — | 1,003 | 1,587 | | | | | | | | | | — |
| 平成28年 | 合計 | 1,851 | 1,729 | 2,113 | 1,880 | 2,065 | 1,862 | 1,862 | 1,701 | 1,765 | 1,820 | 1,683 | 1,566 | 21,897 |
| | 男性 | 1,271 | 1,190 | 1,469 | 1,297 | 1,430 | 1,288 | 1,288 | 1,175 | 1,206 | 1,273 | 1,155 | 1,079 | 15,121 |
| | 女性 | 580 | 539 | 644 | 583 | 635 | 574 | 574 | 526 | 559 | 547 | 528 | 487 | 6,776 |
| 累計 | 合計 | — | 3,580 | 5,693 | 7,573 | 9,638 | 11,500 | 13,362 | 15,063 | 16,828 | 18,648 | 20,331 | 21,897 | — |
| | 男性 | — | 2,461 | 3,930 | 5,227 | 6,657 | 7,945 | 9,233 | 10,408 | 11,614 | 12,887 | 14,042 | 15,121 | — |
| | 女性 | — | 1,119 | 1,763 | 2,346 | 2,981 | 3,555 | 4,129 | 4,655 | 5,214 | 5,761 | 6,289 | 6,776 | — |
| 対前年増減数(月別)〈29-28〉 | 総数 | △90 | △121 | △251 | | | | | | | | | | — |
| | 男性 | △20 | △75 | △191 | | | | | | | | | | — |
| | 女性 | △70 | △46 | △60 | | | | | | | | | | — |
| 対前年増減数(累計)〈29-28〉 | 総数 | — | △211 | △462 | | | | | | | | | | — |
| | 男性 | — | △95 | △286 | | | | | | | | | | — |
| | 女性 | — | △116 | △176 | | | | | | | | | | — |
| 対前年増減率(月別)〈29/28〉 | 総数 | -4.9% | -7.0% | -11.9% | | | | | | | | | | — |
| | 男性 | -1.6% | -6.3% | -13.0% | | | | | | | | | | — |
| | 女性 | -12.1% | -8.5% | -9.3% | | | | | | | | | | — |
| 対前年増減率(累計)〈29/28〉 | 総数 | — | -5.9% | -8.1% | | | | | | | | | | — |
| | 男性 | — | -3.9% | -7.3% | | | | | | | | | | — |
| | 女性 | — | -10.4% | -10.0% | | | | | | | | | | — |

資料: 月別の自殺者数について(平成29年3月末の暫定値)【平成29年4月警察庁公表分(平成29年4月14日集計)】

平成28年及び平成29年の3月の自殺者数等の比較（都道府県別）

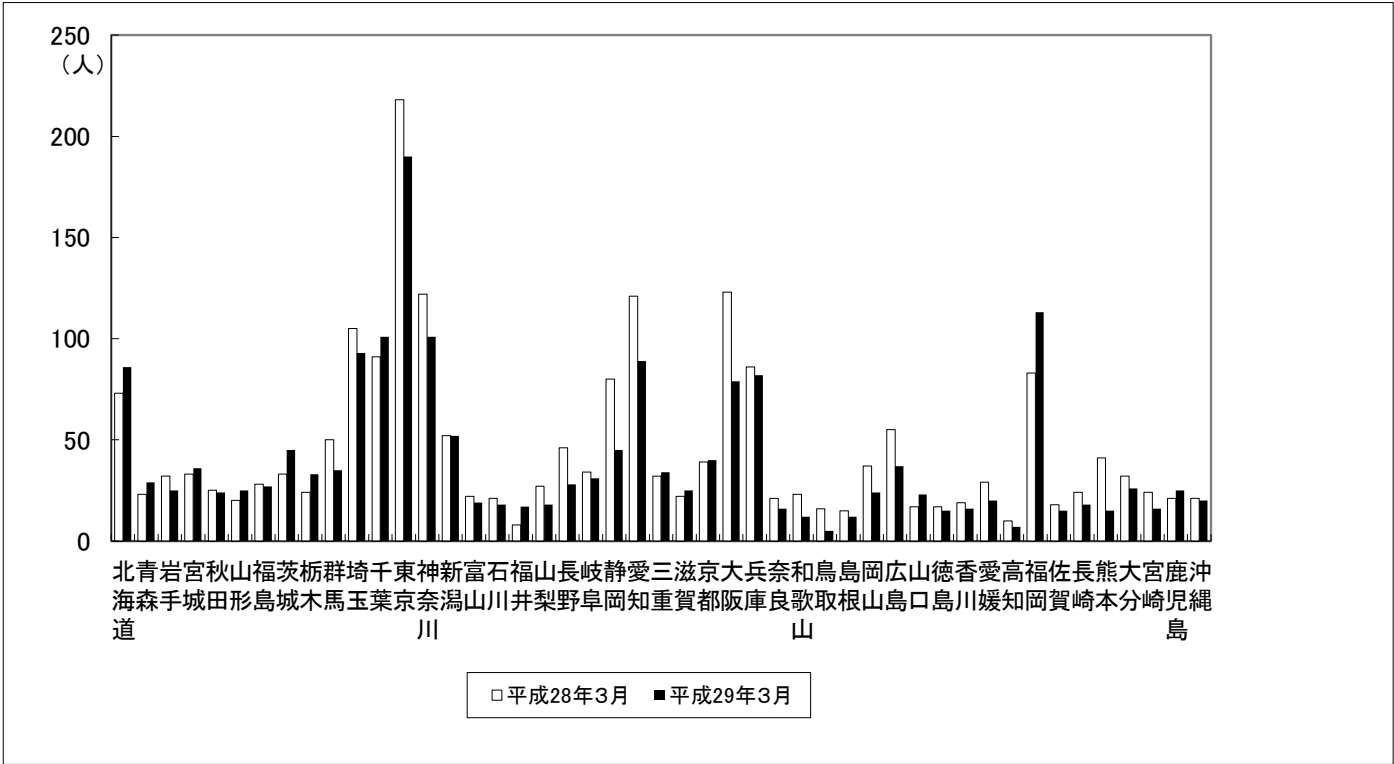
| | 平成28年（確定値） | | | | 平成29年（暫定値） | | | | 自殺者数対前年比 | |
|-----|------------|-------|----------|-------------|------------|-------|-----------|-------------|----------|--------|
| | 自殺者数 | 自殺死亡率 | 自殺者数 | 年率換算した自殺死亡率 | 自殺者数 | 自殺死亡率 | 自殺者数 | 年率換算した自殺死亡率 | 増減数 | 増減率 |
| | 人 | | | | 人 | | | | 人 | % |
| 全国 | 2,113 | 1.7 | 24,878.9 | 19.6 | 1,862 | 1.5 | 21,923.55 | 17.3 | △ 251 | △ 11.9 |
| 北海道 | 73 | 1.4 | 859.5 | 16.1 | 86 | 1.6 | 1,012.58 | 18.9 | 13 | 17.8 |
| 青森 | 23 | 1.8 | 270.8 | 20.9 | 29 | 2.2 | 341.45 | 26.4 | 6 | 26.1 |
| 岩手 | 32 | 2.5 | 376.8 | 29.7 | 25 | 2.0 | 294.35 | 23.2 | △ 7 | △ 21.9 |
| 宮城 | 33 | 1.4 | 388.5 | 16.7 | 36 | 1.5 | 423.87 | 18.2 | 3 | 9.1 |
| 秋田 | 25 | 2.5 | 294.4 | 29.1 | 24 | 2.4 | 282.58 | 28.0 | △ 1 | △ 4.0 |
| 山形 | 20 | 1.8 | 235.5 | 21.2 | 25 | 2.2 | 294.35 | 26.4 | 5 | 25.0 |
| 福島 | 28 | 1.5 | 329.7 | 17.3 | 27 | 1.4 | 317.90 | 16.7 | △ 1 | △ 3.6 |
| 茨城 | 33 | 1.1 | 388.5 | 13.4 | 45 | 1.5 | 529.84 | 18.2 | 12 | 36.4 |
| 栃木 | 24 | 1.2 | 282.6 | 14.4 | 33 | 1.7 | 388.55 | 19.8 | 9 | 37.5 |
| 群馬 | 50 | 2.5 | 588.7 | 29.9 | 35 | 1.8 | 412.10 | 21.0 | △ 15 | △ 30.0 |
| 埼玉 | 105 | 1.4 | 1,236.3 | 17.0 | 93 | 1.3 | 1,095.00 | 15.0 | △ 12 | △ 11.4 |
| 千葉 | 91 | 1.5 | 1,071.5 | 17.2 | 101 | 1.6 | 1,189.19 | 19.1 | 10 | 11.0 |
| 東京 | 218 | 1.6 | 2,566.8 | 18.8 | 190 | 1.4 | 2,237.10 | 16.4 | △ 28 | △ 12.8 |
| 神奈川 | 122 | 1.3 | 1,436.5 | 15.7 | 101 | 1.1 | 1,189.19 | 13.0 | △ 21 | △ 17.2 |
| 新潟 | 52 | 2.3 | 612.3 | 26.8 | 52 | 2.3 | 612.26 | 26.8 | 0 | 0.0 |
| 富山 | 22 | 2.1 | 259.0 | 24.4 | 19 | 1.8 | 223.71 | 21.1 | △ 3 | △ 13.6 |
| 石川 | 21 | 1.8 | 247.3 | 21.5 | 18 | 1.6 | 211.94 | 18.4 | △ 3 | △ 14.3 |
| 福井 | 8 | 1.0 | 94.2 | 12.0 | 17 | 2.2 | 200.16 | 25.6 | 9 | 112.5 |
| 山梨 | 27 | 3.3 | 317.9 | 38.3 | 18 | 2.2 | 211.94 | 25.5 | △ 9 | △ 33.3 |
| 長野 | 46 | 2.2 | 541.6 | 25.9 | 28 | 1.3 | 329.68 | 15.8 | △ 18 | △ 39.1 |
| 岐阜 | 34 | 1.7 | 400.3 | 19.8 | 31 | 1.5 | 365.00 | 18.1 | △ 3 | △ 8.8 |
| 静岡 | 80 | 2.2 | 941.9 | 25.5 | 45 | 1.2 | 529.84 | 14.4 | △ 35 | △ 43.8 |
| 愛知 | 121 | 1.6 | 1,424.7 | 19.0 | 89 | 1.2 | 1,047.90 | 14.0 | △ 32 | △ 26.4 |
| 三重 | 32 | 1.8 | 376.8 | 20.8 | 34 | 1.9 | 400.32 | 22.1 | 2 | 6.3 |
| 滋賀 | 22 | 1.6 | 259.0 | 18.3 | 25 | 1.8 | 294.35 | 20.8 | 3 | 13.6 |
| 京都 | 39 | 1.5 | 459.2 | 17.6 | 40 | 1.5 | 470.97 | 18.1 | 1 | 2.6 |
| 大阪 | 123 | 1.4 | 1,448.2 | 16.4 | 79 | 0.9 | 930.16 | 10.5 | △ 44 | △ 35.8 |
| 兵庫 | 86 | 1.6 | 1,012.6 | 18.3 | 82 | 1.5 | 965.48 | 17.5 | △ 4 | △ 4.7 |
| 奈良 | 21 | 1.5 | 247.3 | 18.2 | 16 | 1.2 | 188.39 | 13.9 | △ 5 | △ 23.8 |
| 和歌山 | 23 | 2.4 | 270.8 | 28.4 | 12 | 1.3 | 141.29 | 14.8 | △ 11 | △ 47.8 |
| 鳥取 | 16 | 2.8 | 188.4 | 33.1 | 5 | 0.9 | 58.87 | 10.3 | △ 11 | △ 68.8 |
| 島根 | 15 | 2.2 | 176.6 | 25.6 | 12 | 1.7 | 141.29 | 20.5 | △ 3 | △ 20.0 |
| 岡山 | 37 | 1.9 | 435.6 | 22.7 | 24 | 1.3 | 282.58 | 14.8 | △ 13 | △ 35.1 |
| 広島 | 55 | 1.9 | 647.6 | 22.8 | 37 | 1.3 | 435.65 | 15.4 | △ 18 | △ 32.7 |
| 山口 | 17 | 1.2 | 200.2 | 14.4 | 23 | 1.6 | 270.81 | 19.4 | 6 | 35.3 |
| 徳島 | 17 | 2.3 | 200.2 | 26.7 | 15 | 2.0 | 176.61 | 23.5 | △ 2 | △ 11.8 |
| 香川 | 19 | 2.0 | 223.7 | 23.0 | 16 | 1.6 | 188.39 | 19.4 | △ 3 | △ 15.8 |
| 愛媛 | 29 | 2.1 | 341.5 | 24.8 | 20 | 1.5 | 235.48 | 17.1 | △ 9 | △ 31.0 |
| 高知 | 10 | 1.4 | 117.7 | 16.3 | 7 | 1.0 | 82.42 | 11.4 | △ 3 | △ 30.0 |
| 福岡 | 83 | 1.6 | 977.3 | 19.1 | 113 | 2.2 | 1,330.48 | 26.1 | 30 | 36.1 |
| 佐賀 | 18 | 2.2 | 211.9 | 25.6 | 15 | 1.8 | 176.61 | 21.3 | △ 3 | △ 16.7 |
| 長崎 | 24 | 1.8 | 282.6 | 20.7 | 18 | 1.3 | 211.94 | 15.5 | △ 6 | △ 25.0 |
| 熊本 | 41 | 2.3 | 482.7 | 27.2 | 15 | 0.8 | 176.61 | 10.0 | △ 26 | △ 63.4 |
| 大分 | 32 | 2.8 | 376.8 | 32.5 | 26 | 2.2 | 306.13 | 26.4 | △ 6 | △ 18.8 |
| 宮崎 | 24 | 2.2 | 282.6 | 25.8 | 16 | 1.5 | 188.39 | 17.2 | △ 8 | △ 33.3 |
| 鹿児島 | 21 | 1.3 | 247.3 | 15.1 | 25 | 1.5 | 294.35 | 18.0 | 4 | 19.0 |
| 沖縄 | 21 | 1.5 | 247.3 | 17.2 | 20 | 1.4 | 235.48 | 16.4 | △ 1 | △ 4.8 |

注 1. 平成29年3月分は警察庁提供データ(3月末の暫定値)により厚生労働省が作成(自殺者数は、死体が発見された都道府県及び月に計上している。)
2. 自殺死亡率: 人口10万人当たりの自殺者数
3. 人口は、総務省「人口推計(平成28年10月1日現在)」(平成29年4月14日公表)に基づく。
4. 年率換算した自殺死亡率: 3月の自殺者数を年間の自殺者数に換算して算出した自殺死亡率

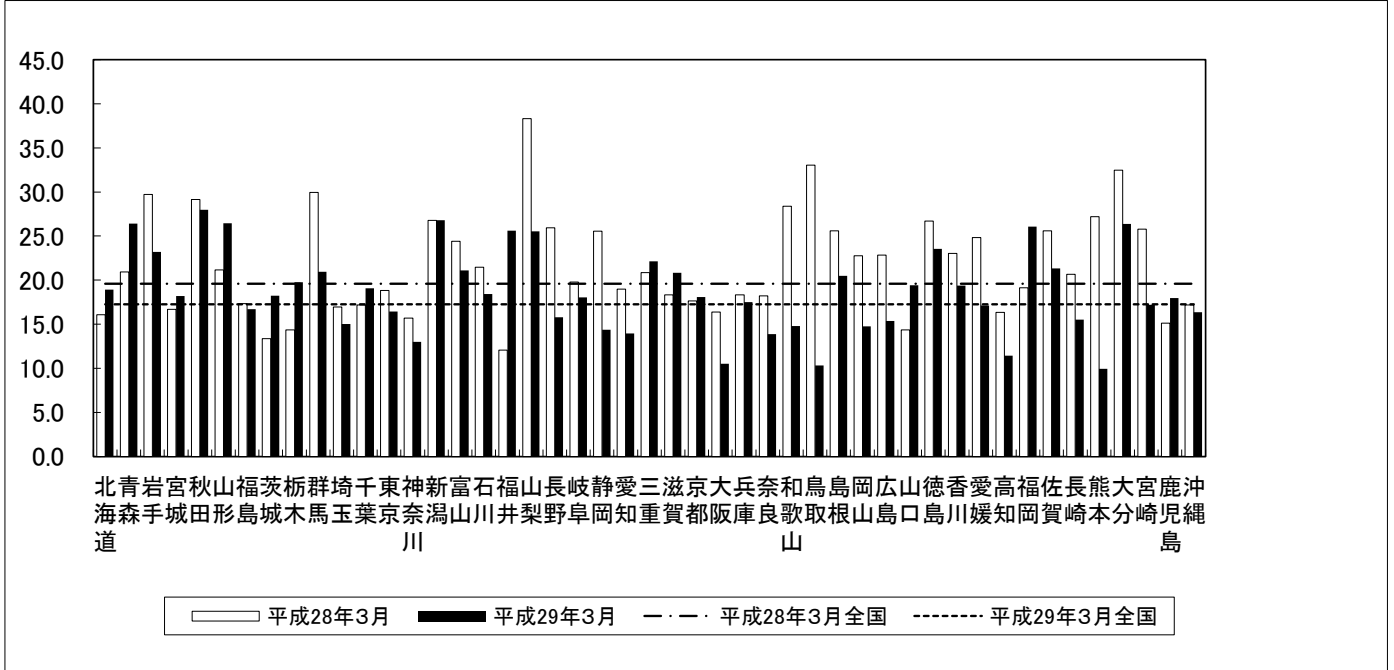
平成28年及び平成29年の3月の自殺者数等の比較(都道府県別グラフ)

自殺者数

(暫定値)



年率換算した自殺死亡率



対前年同月自殺者増減数上位5県

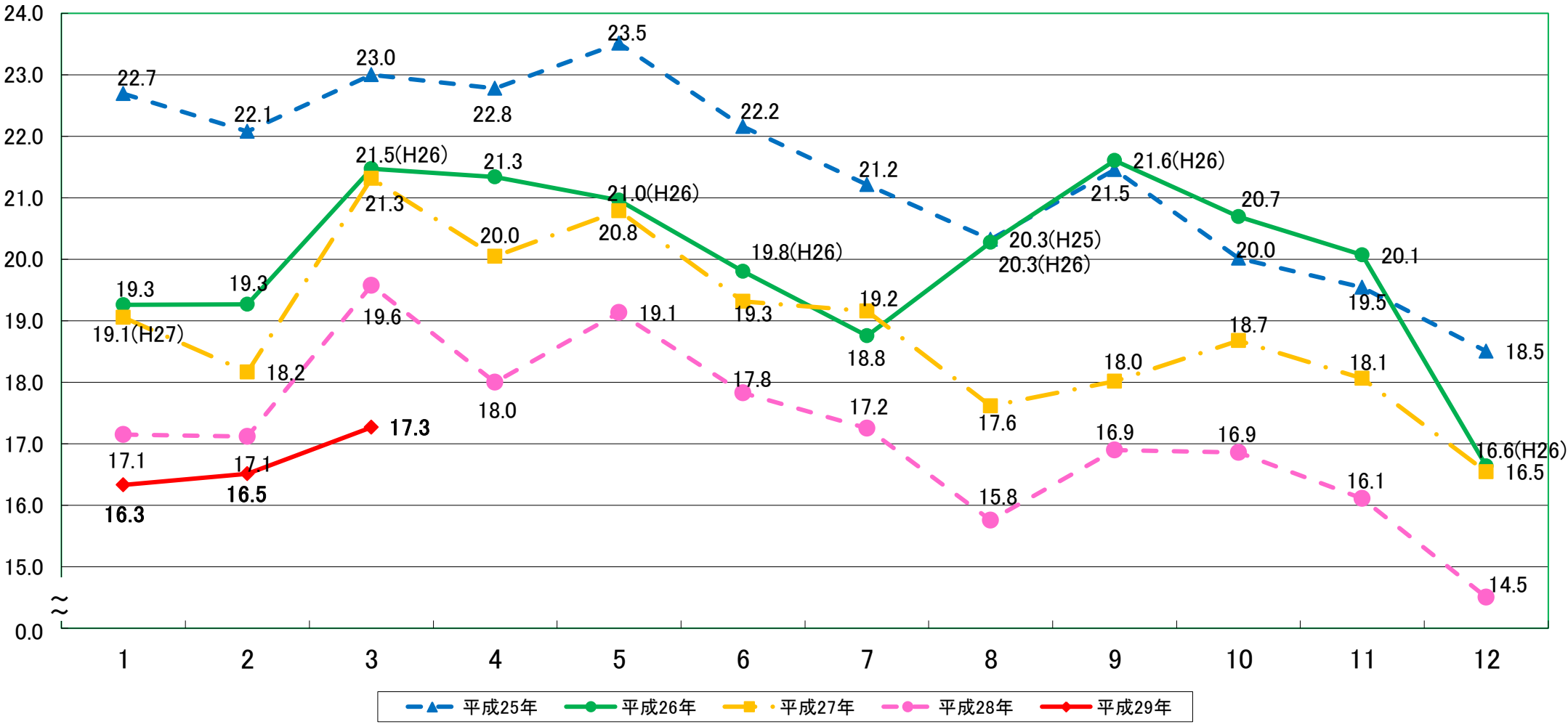
| | | 平成28年 | 平成29年 | 対前年比 | |
|----|-----|-------|-------|------|--------|
| | | | | 増減数 | 増減率 |
| 増加 | 福岡 | 83 | 113 | 30 | 36.1 |
| | 北海道 | 73 | 86 | 13 | 17.8 |
| | 茨城 | 33 | 45 | 12 | 36.4 |
| | 千葉 | 91 | 101 | 10 | 11.0 |
| | 福井 | 8 | 17 | 9 | 112.5 |
| | 愛知 | 24 | 33 | 9 | 37.5 |
| 減少 | 大阪 | 123 | 79 | △ 44 | △ 35.8 |
| | 静岡 | 80 | 45 | △ 35 | △ 43.8 |
| | 愛知 | 121 | 89 | △ 32 | △ 26.4 |
| | 東京 | 218 | 190 | △ 28 | △ 12.8 |
| | 熊本 | 41 | 15 | △ 26 | △ 63.4 |

対前年同月自殺者増減率上位5県

| | | 平成28年 | 平成29年 | 対前年比 | |
|----|-----|-------|-------|------|--------|
| | | | | 増減数 | 増減率 |
| 上昇 | 福井 | 8 | 17 | 9 | 112.5 |
| | 栃木 | 24 | 33 | 9 | 37.5 |
| | 茨城 | 33 | 45 | 12 | 36.4 |
| | 福岡 | 83 | 113 | 30 | 36.1 |
| | 山口 | 17 | 23 | 6 | 35.3 |
| | 鳥取 | 16 | 5 | △ 11 | △ 68.8 |
| 低下 | 熊本 | 41 | 15 | △ 26 | △ 63.4 |
| | 和歌山 | 23 | 12 | △ 11 | △ 47.8 |
| | 静岡 | 80 | 45 | △ 35 | △ 43.8 |
| | 長野 | 46 | 28 | △ 18 | △ 39.1 |

(参考)

月別年率換算した自殺死亡率の推移



| | | 1月 | 2月 | 3月 | 4月 | 5月 | 6月 | 7月 | 8月 | 9月 | 10月 | 11月 | 12月 |
|----------------|-------------|-------|-------|-------|-------|-------|-------|-------|-------|-------|-------|-------|-------|
| 平成29年 (暫定値) | 自殺者数(人) | 1,761 | 1,608 | 1,862 | | | | | | | | | |
| | 年率換算した自殺死亡率 | 16.3 | 16.5 | 17.3 | | | | | | | | | |
| 平成28年 (確定値) | 自殺者数(人) | 1,851 | 1,729 | 2,113 | 1,880 | 2,065 | 1,862 | 1,862 | 1,701 | 1,765 | 1,820 | 1,683 | 1,566 |
| | 年率換算した自殺死亡率 | 17.1 | 17.1 | 19.6 | 18.0 | 19.1 | 17.8 | 17.2 | 15.8 | 16.9 | 16.9 | 16.1 | 14.5 |
| 平成27年 (確定値) | 自殺者数(人) | 2,057 | 1,771 | 2,301 | 2,094 | 2,244 | 2,018 | 2,068 | 1,901 | 1,882 | 2,016 | 1,887 | 1,786 |
| | 年率換算した自殺死亡率 | 19.1 | 18.2 | 21.3 | 20.0 | 20.8 | 19.3 | 19.2 | 17.6 | 18.0 | 18.7 | 18.1 | 16.5 |
| 平成26年 (確定値) | 自殺者数(人) | 2,079 | 1,878 | 2,317 | 2,229 | 2,262 | 2,068 | 2,024 | 2,188 | 2,257 | 2,233 | 2,096 | 1,796 |
| | 年率換算した自殺死亡率 | 19.3 | 19.3 | 21.5 | 21.3 | 21.0 | 19.8 | 18.8 | 20.3 | 21.6 | 20.7 | 20.1 | 16.6 |
| 平成25年 (確定値) | 自殺者数(人) | 2,453 | 2,156 | 2,486 | 2,383 | 2,542 | 2,318 | 2,293 | 2,197 | 2,245 | 2,164 | 2,045 | 2,001 |
| | 年率換算した自殺死亡率 | 22.7 | 22.1 | 23.0 | 22.8 | 23.5 | 22.2 | 21.2 | 20.3 | 21.5 | 20.0 | 19.5 | 18.5 |
| 平成24年 (確定値) | 自殺者数(人) | 2,268 | 2,163 | 2,588 | 2,437 | 2,525 | 2,313 | 2,413 | 2,242 | 2,314 | 2,426 | 2,140 | 2,029 |
| | 年率換算した自殺死亡率 | 20.9 | 21.3 | 23.9 | 23.3 | 23.3 | 22.1 | 22.3 | 20.7 | 22.1 | 22.4 | 20.4 | 18.7 |
| 平成23年 (確定値) | 自殺者数(人) | 2,287 | 2,151 | 2,464 | 2,711 | 3,375 | 3,037 | 2,813 | 2,612 | 2,446 | 2,402 | 2,256 | 2,097 |
| | 年率換算した自殺死亡率 | 21.1 | 21.9 | 22.7 | 25.8 | 31.1 | 28.9 | 25.9 | 24.1 | 23.3 | 22.1 | 21.5 | 19.3 |
| 平成22年 (確定値) | 自殺者数(人) | 2,536 | 2,445 | 2,957 | 2,585 | 2,782 | 2,780 | 2,873 | 2,559 | 2,490 | 2,446 | 2,812 | 2,425 |
| | 年率換算した自殺死亡率 | 23.3 | 24.9 | 27.2 | 24.6 | 25.6 | 26.4 | 26.4 | 23.5 | 23.7 | 22.5 | 26.7 | 22.3 |
| 平成21年 (確定値) | 自殺者数(人) | 2,667 | 2,490 | 3,103 | 3,066 | 3,003 | 2,857 | 2,783 | 2,525 | 2,530 | 2,811 | 2,522 | 2,488 |
| | 年率換算した自殺死亡率 | 24.5 | 25.4 | 28.5 | 29.1 | 27.6 | 27.1 | 25.6 | 23.2 | 24.0 | 25.9 | 24.0 | 22.9 |
| 平成20年 (確定値) | 自殺者数(人) | 2,542 | 2,408 | 2,939 | 2,854 | 2,796 | 2,769 | 2,652 | 2,431 | 2,714 | 3,092 | 2,539 | 2,513 |
| | 年率換算した自殺死亡率 | 23.4 | 23.7 | 27.0 | 27.1 | 25.7 | 26.3 | 24.4 | 22.3 | 25.8 | 28.4 | 24.1 | 23.1 |

月別自殺死亡率(年率換算)の対前年増減数及び増減率

| | 1月 | 2月 | 3月 | 4月 | 5月 | 6月 | 7月 | 8月 | 9月 | 10月 | 11月 | 12月 |
|---------------|--------|--------|--------|--------|--------|--------|--------|--------|--------|--------|--------|--------|
| 対前年増減数<29-28> | △0.8 | △0.6 | △2.3 | | | | | | | | | |
| 対前年増減率<29/28> | -4.7% | -3.6% | -11.8% | | | | | | | | | |
| 対前年増減数<28-27> | △1.9 | △1.0 | △1.7 | △2.0 | △1.7 | △1.5 | △1.9 | △1.9 | △1.1 | △1.8 | △2.0 | △2.0 |
| 対前年増減率<28/27> | -10.0% | -5.7% | -8.2% | -10.2% | -8.0% | -7.7% | -10.0% | -10.5% | -6.2% | -9.7% | -10.8% | -12.3% |
| 対前年増減数<27-26> | △0.2 | △1.1 | △0.2 | △1.3 | △0.2 | △0.5 | 0.4 | △2.7 | △3.6 | △2.0 | △2.0 | △0.1 |
| 対前年増減率<27/26> | -1.1% | -5.7% | -0.7% | -6.1% | -0.8% | -2.4% | 2.2% | -13.1% | -16.6% | -9.7% | -10.0% | -0.6% |
| 対前年増減数<26-25> | △3.4 | △2.8 | △1.5 | △1.4 | △2.6 | △2.4 | △2.5 | △0.0 | 0.2 | 0.7 | 0.5 | △1.9 |
| 対前年増減率<26/25> | -15.1% | -12.7% | -6.6% | -6.3% | -10.9% | -10.6% | -11.6% | -0.2% | 0.7% | 3.4% | 2.7% | -10.1% |
| 対前年増減数<25-24> | 1.7 | 0.7 | △0.9 | △0.5 | 0.2 | 0.1 | △1.1 | △0.4 | △0.6 | △2.4 | △0.9 | △0.2 |
| 対前年増減率<25/24> | 8.3% | 3.4% | -3.8% | -2.0% | 0.8% | 0.4% | -4.8% | -1.8% | -2.8% | -10.6% | -4.3% | -1.2% |
| 対前年増減数<24-23> | △0.1 | △0.6 | 1.2 | △2.6 | △7.8 | △6.8 | △3.6 | △3.4 | △1.2 | 0.3 | △1.1 | △0.6 |
| 対前年増減率<24/23> | -0.6% | -2.7% | 5.3% | -9.9% | -25.0% | -23.7% | -14.0% | -14.0% | -5.2% | 1.2% | -4.9% | -3.0% |
| 対前年増減数<23-22> | △2.2 | △2.9 | △4.5 | 1.2 | 5.5 | 2.5 | △0.5 | 0.5 | △0.4 | △0.4 | △5.2 | △3.0 |
| 対前年増減率<23/22> | -9.6% | -11.8% | -16.5% | 5.1% | 21.6% | 9.5% | -1.9% | 2.3% | -1.6% | -1.6% | -19.6% | -13.4% |
| 対前年増減数<22-21> | △1.2 | △0.5 | △1.3 | △4.6 | △2.0 | △0.7 | 0.8 | 0.3 | △0.4 | △3.4 | 2.8 | △0.6 |
| 対前年増減率<22/21> | -4.9% | -1.8% | -4.7% | -15.7% | -7.4% | -2.7% | 3.2% | 1.3% | -1.6% | -13.0% | 11.5% | -2.6% |
| 対前年増減数<21-20> | 1.2 | 1.7 | 1.5 | 2.0 | 1.9 | 0.8 | 1.2 | 0.9 | △1.7 | △2.6 | △0.2 | △0.2 |
| 対前年増減率<21/20> | 5.0% | 7.1% | 5.6% | 7.5% | 7.4% | 3.2% | 5.0% | 3.9% | -6.7% | -9.1% | -0.6% | -1.0% |

注 1. 平成29年2月は警察庁提供データ(平成29年2月末の暫定値)により厚生労働省が作成(自殺者数は、死体が発見された都道府県及び月に計上している。)
2. 年率換算した自殺死亡率: 1か月の自殺者数を年間の自殺者数に換算して算出した人口10万人当たりの自殺者数
3. 人口は、各年10月1日現在で算定(総務省「人口推計年報」及び「平成22年国勢調査」に基づく)