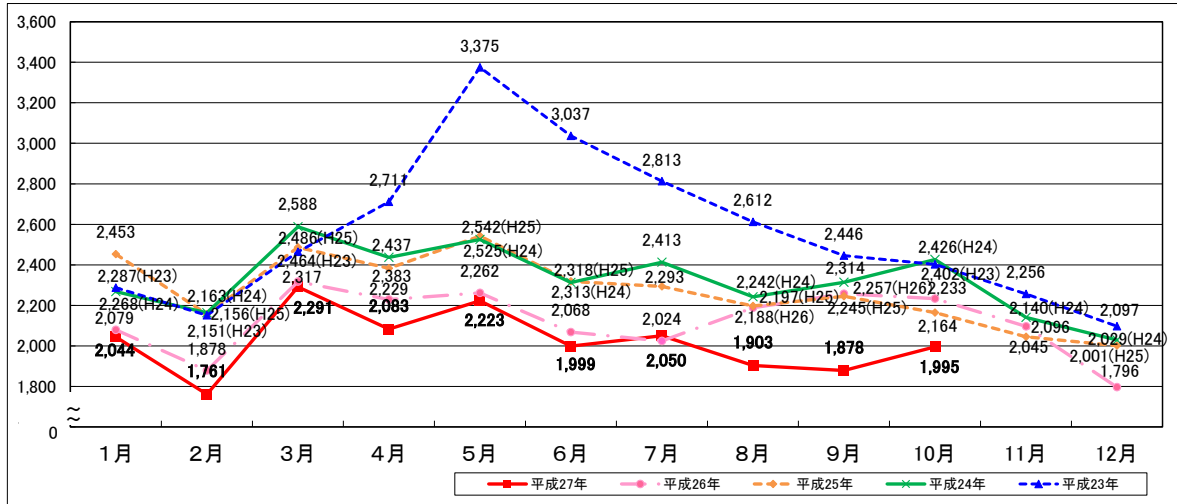


## 地域における自殺の基礎資料(平成27年10月)(概要)

- 平成27年10月の自殺者数(1,995人:暫定値)は、対前年同月比238人(約10.7%)減。
- 平成27年1-10月の累計自殺者数(20,227人:暫定値)は、対前年比1,308人(約6.1%)減。

### 月別自殺者数の推移(総数)

(単位:人)



(単位:人)

|                   | 1月    | 2月    | 3月    | 4月     | 5月     | 6月     | 7月     | 8月     | 9月     | 10月    | 11月    | 12月    | 合計     |
|-------------------|-------|-------|-------|--------|--------|--------|--------|--------|--------|--------|--------|--------|--------|
| 平成27年(速報値)        | 2,044 | 1,761 | 2,291 | 2,083  | 2,223  | 1,999  | 2,050  | 1,903  | 1,878  | 1,995  |        |        | 20,227 |
| 累計                | —     | 3,805 | 6,096 | 8,179  | 10,402 | 12,401 | 14,451 | 16,354 | 18,232 | 20,227 |        |        | —      |
| 平成26年(確定値)        | 2,079 | 1,878 | 2,317 | 2,229  | 2,262  | 2,068  | 2,024  | 2,188  | 2,257  | 2,233  | 2,096  | 1,796  | 25,427 |
| 累計                | —     | 3,957 | 6,274 | 8,503  | 10,765 | 12,833 | 14,857 | 17,045 | 19,302 | 21,535 | 23,631 | 25,427 | —      |
| 平成25年(確定値)        | 2,453 | 2,156 | 2,486 | 2,383  | 2,542  | 2,318  | 2,293  | 2,197  | 2,245  | 2,164  | 2,045  | 2,001  | 27,283 |
| 累計                | —     | 4,609 | 7,095 | 9,478  | 12,020 | 14,338 | 16,631 | 18,828 | 21,073 | 23,237 | 25,282 | 27,283 | —      |
| 平成24年(確定値)        | 2,268 | 2,163 | 2,588 | 2,437  | 2,525  | 2,313  | 2,413  | 2,242  | 2,314  | 2,426  | 2,140  | 2,029  | 27,858 |
| 累計                | —     | 4,431 | 7,019 | 9,456  | 11,981 | 14,294 | 16,707 | 18,949 | 21,263 | 23,689 | 25,829 | 27,858 | —      |
| 平成23年(確定値)        | 2,287 | 2,151 | 2,464 | 2,711  | 3,375  | 3,037  | 2,813  | 2,612  | 2,446  | 2,402  | 2,256  | 2,097  | 30,651 |
| 累計                | —     | 4,438 | 6,902 | 9,613  | 12,988 | 16,025 | 18,838 | 21,450 | 23,896 | 26,298 | 28,554 | 30,651 | —      |
| 平成22年(確定値)        | 2,536 | 2,445 | 2,957 | 2,585  | 2,782  | 2,873  | 2,559  | 2,490  | 2,446  | 2,812  | 2,425  | 31,690 | —      |
| 累計                | —     | 4,981 | 7,938 | 10,523 | 13,305 | 16,085 | 18,958 | 21,517 | 24,007 | 26,453 | 29,265 | 31,690 | —      |
| 平成21年(確定値)        | 2,667 | 2,490 | 3,103 | 3,066  | 3,003  | 2,857  | 2,783  | 2,525  | 2,530  | 2,811  | 2,522  | 2,488  | 32,845 |
| 累計                | —     | 5,157 | 8,260 | 11,326 | 14,329 | 17,186 | 19,969 | 22,494 | 25,024 | 27,835 | 30,357 | 32,845 | —      |
| 平成20年(確定値)        | 2,542 | 2,408 | 2,939 | 2,854  | 2,796  | 2,769  | 2,652  | 2,431  | 2,714  | 3,092  | 2,539  | 2,513  | 32,249 |
| 累計                | —     | 4,950 | 7,889 | 10,743 | 13,539 | 16,308 | 18,960 | 21,391 | 24,105 | 27,197 | 29,736 | 32,249 | —      |
| 対前年増減数(月別)<27-26> | △35   | △117  | △26   | △146   | △39    | △69    | 26     | △285   | △379   | △238   |        |        | —      |
| 対前年増減数(累計)<27-26> | —     | △152  | △178  | △324   | △363   | △432   | △406   | △691   | △1,070 | △1,308 |        |        | —      |
| 対前年増減率(月別)<27-26> | -1.7% | -6.2% | -1.1% | -6.6%  | -1.7%  | -3.3%  | 1.3%   | -13.0% | -16.8% | -10.7% |        |        | —      |
| 対前年増減率(累計)<27-26> | —     | -3.8% | -2.8% | -3.8%  | -3.4%  | -3.4%  | -2.7%  | -4.1%  | -5.5%  | -6.1%  |        |        | —      |

資料:月別の自殺者数について(平成27年10月末の暫定値)【平成27年11月警察庁公表分(平成27年11月12日集計)】

参考:東日本大震災被災3県(岩手県、宮城県、福島県)を除く10月の対前年増減率は10.1%減。

### 月別自殺者数の推移(男女別)

(単位:人)

|                   |    | 1月    | 2月    | 3月    | 4月     | 5月     | 6月     | 7月     | 8月     | 9月     | 10月    | 11月    | 12月    | 合計     |
|-------------------|----|-------|-------|-------|--------|--------|--------|--------|--------|--------|--------|--------|--------|--------|
| 平成27年             | 合計 | 2,044 | 1,761 | 2,291 | 2,083  | 2,223  | 1,999  | 2,050  | 1,903  | 1,878  | 1,995  |        |        | 20,227 |
|                   | 男性 | 1,428 | 1,226 | 1,611 | 1,470  | 1,577  | 1,409  | 1,358  | 1,297  | 1,262  | 1,404  |        |        | 14,042 |
|                   | 女性 | 616   | 535   | 680   | 613    | 646    | 590    | 692    | 606    | 616    | 591    |        |        | 6,185  |
| 累計                | 合計 | —     | 3,805 | 6,096 | 8,179  | 10,402 | 12,401 | 14,451 | 16,354 | 18,232 | 20,227 |        |        | —      |
|                   | 男性 | —     | 2,654 | 4,265 | 5,735  | 7,312  | 8,721  | 10,079 | 11,376 | 12,638 | 14,042 |        |        | —      |
|                   | 女性 | —     | 1,151 | 1,831 | 2,444  | 3,090  | 3,680  | 4,372  | 4,978  | 5,594  | 6,185  |        |        | —      |
| 平成26年             | 合計 | 2,079 | 1,878 | 2,317 | 2,229  | 2,262  | 2,068  | 2,024  | 2,188  | 2,257  | 2,233  | 2,096  | 1,796  | 25,427 |
|                   | 男性 | 1,480 | 1,332 | 1,572 | 1,503  | 1,570  | 1,392  | 1,404  | 1,435  | 1,545  | 1,521  | 1,414  | 1,218  | 17,386 |
|                   | 女性 | 599   | 546   | 745   | 726    | 692    | 676    | 620    | 753    | 712    | 712    | 682    | 578    | 8,041  |
| 累計                | 合計 | —     | 3,957 | 6,274 | 8,503  | 10,765 | 12,833 | 14,857 | 17,045 | 19,302 | 21,535 | 23,631 | 25,427 | —      |
|                   | 男性 | —     | 2,812 | 4,384 | 5,887  | 7,457  | 8,849  | 10,253 | 11,688 | 13,233 | 14,754 | 16,168 | 17,386 | —      |
|                   | 女性 | —     | 1,145 | 1,890 | 2,616  | 3,308  | 3,984  | 4,604  | 5,357  | 6,069  | 6,781  | 7,463  | 8,041  | —      |
| 対前年増減数(月別)<27-26> | 総数 | △35   | △117  | △26   | △146   | △39    | △69    | 26     | △285   | △379   | △238   |        |        | —      |
|                   | 男性 | △52   | △106  | 39    | △33    | 7      | 17     | △46    | △138   | △283   | △117   |        |        | —      |
|                   | 女性 | 17    | △11   | △65   | △113   | △46    | △86    | 72     | △147   | △96    | △121   |        |        | —      |
| 対前年増減数(累計)<27-26> | 総数 | —     | △152  | △178  | △324   | △363   | △432   | △406   | △691   | △1,070 | △1,308 |        |        | —      |
|                   | 男性 | —     | △158  | △119  | △152   | △145   | △128   | △174   | △312   | △595   | △712   |        |        | —      |
|                   | 女性 | —     | 6     | △59   | △172   | △218   | △304   | △232   | △379   | △475   | △596   |        |        | —      |
| 対前年増減率(月別)<27-26> | 総数 | -1.7% | -6.2% | -1.1% | -6.6%  | -1.7%  | -3.3%  | 1.3%   | -13.0% | -16.8% | -10.7% |        |        | —      |
|                   | 男性 | -3.5% | -8.0% | 2.5%  | -2.2%  | 0.4%   | 1.2%   | -3.3%  | -9.6%  | -18.3% | -7.7%  |        |        | —      |
|                   | 女性 | 2.8%  | -2.0% | -8.7% | -15.6% | -6.6%  | -12.7% | 11.6%  | -19.5% | -13.5% | -17.0% |        |        | —      |
| 対前年増減率(累計)<27-26> | 総数 | —     | -3.8% | -2.8% | -3.8%  | -3.4%  | -3.4%  | -2.7%  | -4.1%  | -5.5%  | -6.1%  |        |        | —      |
|                   | 男性 | —     | -5.6% | -2.7% | -2.6%  | -1.9%  | -1.4%  | -1.7%  | -2.7%  | -4.5%  | -4.8%  |        |        | —      |
|                   | 女性 | —     | 0.5%  | -3.1% | -6.6%  | -6.6%  | -7.6%  | -5.0%  | -7.1%  | -7.8%  | -8.8%  |        |        | —      |

資料:月別の自殺者数について(平成27年10月末の暫定値)【平成27年11月警察庁公表分(平成27年11月12日集計)】

## 平成26年及び平成27年の10月の自殺者数等の比較（都道府県別）

|     | 平成26年（確定値） |       |             | 平成27年（暫定値） |       |             | 自殺者数対前年比 |        |
|-----|------------|-------|-------------|------------|-------|-------------|----------|--------|
|     | 自殺者数       | 自殺死亡率 | 年率換算した自殺死亡率 | 自殺者数       | 自殺死亡率 | 年率換算した自殺死亡率 | 増減数      | 増減率    |
|     | 人          |       |             | 人          |       |             | 人        | %      |
| 全国  | 2,233      | 1.8   | 20.7        | 1,995      | 1.6   | 18.5        | △ 238    | △ 10.7 |
| 北海道 | 110        | 2.0   | 24.0        | 99         | 1.8   | 21.6        | △ 11     | △ 10.0 |
| 青森  | 32         | 2.4   | 28.5        | 16         | 1.2   | 14.3        | △ 16     | △ 50.0 |
| 岩手  | 38         | 3.0   | 34.8        | 21         | 1.6   | 19.3        | △ 17     | △ 44.7 |
| 宮城  | 51         | 2.2   | 25.8        | 33         | 1.4   | 16.7        | △ 18     | △ 35.3 |
| 秋田  | 35         | 3.4   | 39.7        | 28         | 2.7   | 31.8        | △ 7      | △ 20.0 |
| 山形  | 26         | 2.3   | 27.1        | 22         | 1.9   | 22.9        | △ 4      | △ 15.4 |
| 福島  | 31         | 1.6   | 18.9        | 42         | 2.2   | 25.6        | 11       | 35.5   |
| 茨城  | 47         | 1.6   | 19.0        | 46         | 1.6   | 18.6        | △ 1      | △ 2.1  |
| 栃木  | 33         | 1.7   | 19.6        | 42         | 2.1   | 25.0        | 9        | 27.3   |
| 群馬  | 37         | 1.9   | 22.0        | 40         | 2.0   | 23.8        | 3        | 8.1    |
| 埼玉  | 129        | 1.8   | 21.0        | 102        | 1.4   | 16.6        | △ 27     | △ 20.9 |
| 千葉  | 107        | 1.7   | 20.3        | 89         | 1.4   | 16.9        | △ 18     | △ 16.8 |
| 東京  | 235        | 1.8   | 20.7        | 186        | 1.4   | 16.4        | △ 49     | △ 20.9 |
| 神奈川 | 128        | 1.4   | 16.6        | 127        | 1.4   | 16.4        | △ 1      | △ 0.8  |
| 新潟  | 48         | 2.1   | 24.4        | 48         | 2.1   | 24.4        | 0        | 0.0    |
| 富山  | 28         | 2.6   | 30.8        | 16         | 1.5   | 17.6        | △ 12     | △ 42.9 |
| 石川  | 22         | 1.9   | 22.4        | 18         | 1.6   | 18.3        | △ 4      | △ 18.2 |
| 福井  | 9          | 1.1   | 13.4        | 11         | 1.4   | 16.4        | 2        | 22.2   |
| 山梨  | 14         | 1.7   | 19.6        | 21         | 2.5   | 29.4        | 7        | 50.0   |
| 長野  | 24         | 1.1   | 13.4        | 28         | 1.3   | 15.6        | 4        | 16.7   |
| 岐阜  | 41         | 2.0   | 23.7        | 42         | 2.1   | 24.2        | 1        | 2.4    |
| 静岡  | 68         | 1.8   | 21.6        | 73         | 2.0   | 23.2        | 5        | 7.4    |
| 愛知  | 110        | 1.5   | 17.4        | 105        | 1.4   | 16.6        | △ 5      | △ 4.5  |
| 三重  | 33         | 1.8   | 21.3        | 27         | 1.5   | 17.4        | △ 6      | △ 18.2 |
| 滋賀  | 22         | 1.6   | 18.3        | 21         | 1.5   | 17.5        | △ 1      | △ 4.5  |
| 京都  | 49         | 1.9   | 22.1        | 40         | 1.5   | 18.0        | △ 9      | △ 18.4 |
| 大阪  | 114        | 1.3   | 15.2        | 121        | 1.4   | 16.1        | 7        | 6.1    |
| 兵庫  | 106        | 1.9   | 22.5        | 93         | 1.7   | 19.8        | △ 13     | △ 12.3 |
| 奈良  | 29         | 2.1   | 24.8        | 22         | 1.6   | 18.8        | △ 7      | △ 24.1 |
| 和歌山 | 15         | 1.5   | 18.2        | 17         | 1.8   | 20.6        | 2        | 13.3   |
| 鳥取  | 7          | 1.2   | 14.4        | 11         | 1.9   | 22.6        | 4        | 57.1   |
| 島根  | 18         | 2.6   | 30.4        | 13         | 1.9   | 22.0        | △ 5      | △ 27.8 |
| 岡山  | 24         | 1.2   | 14.7        | 27         | 1.4   | 16.5        | 3        | 12.5   |
| 広島  | 42         | 1.5   | 17.5        | 47         | 1.7   | 19.5        | 5        | 11.9   |
| 山口  | 21         | 1.5   | 17.6        | 22         | 1.6   | 18.4        | 1        | 4.8    |
| 徳島  | 23         | 3.0   | 35.4        | 5          | 0.7   | 7.7         | △ 18     | △ 78.3 |
| 香川  | 22         | 2.2   | 26.4        | 10         | 1.0   | 12.0        | △ 12     | △ 54.5 |
| 愛媛  | 20         | 1.4   | 16.9        | 33         | 2.4   | 27.9        | 13       | 65.0   |
| 高知  | 11         | 1.5   | 17.5        | 4          | 0.5   | 6.4         | △ 7      | △ 63.6 |
| 福岡  | 118        | 2.3   | 27.3        | 73         | 1.4   | 16.9        | △ 45     | △ 38.1 |
| 佐賀  | 16         | 1.9   | 22.6        | 13         | 1.6   | 18.3        | △ 3      | △ 18.8 |
| 長崎  | 23         | 1.7   | 19.5        | 22         | 1.6   | 18.7        | △ 1      | △ 4.3  |
| 熊本  | 28         | 1.6   | 18.4        | 36         | 2.0   | 23.6        | 8        | 28.6   |
| 大分  | 22         | 1.9   | 22.1        | 14         | 1.2   | 14.1        | △ 8      | △ 36.4 |
| 宮崎  | 24         | 2.2   | 25.4        | 20         | 1.8   | 21.1        | △ 4      | △ 16.7 |
| 鹿児島 | 22         | 1.3   | 15.5        | 25         | 1.5   | 17.6        | 3        | 13.6   |
| 沖縄  | 21         | 1.5   | 17.4        | 24         | 1.7   | 19.9        | 3        | 14.3   |

注 1. 平成27年10月分は警察庁提供データ(10月末の暫定値)により内閣府が作成(自殺者数は、死体が発見された都道府県及び月に計上している。)

2. 自殺死亡率:人口10万人当たりの自殺者数

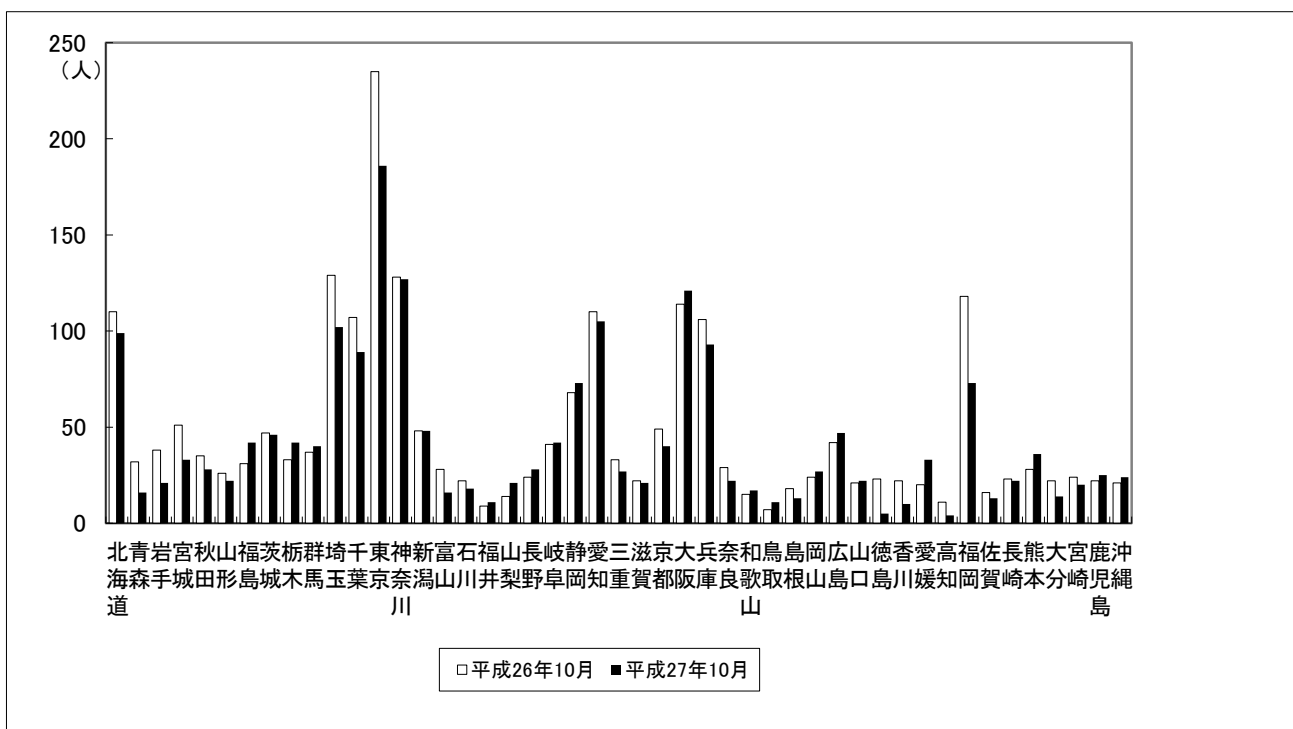
3. 人口は、平成26年10月1日現在で算定(平成27年4月17日に公表された総務省「人口推計年報」に基づく)

4. 年率換算した自殺死亡率:10月の自殺者数を年間の自殺者数に換算して算出した自殺死亡率

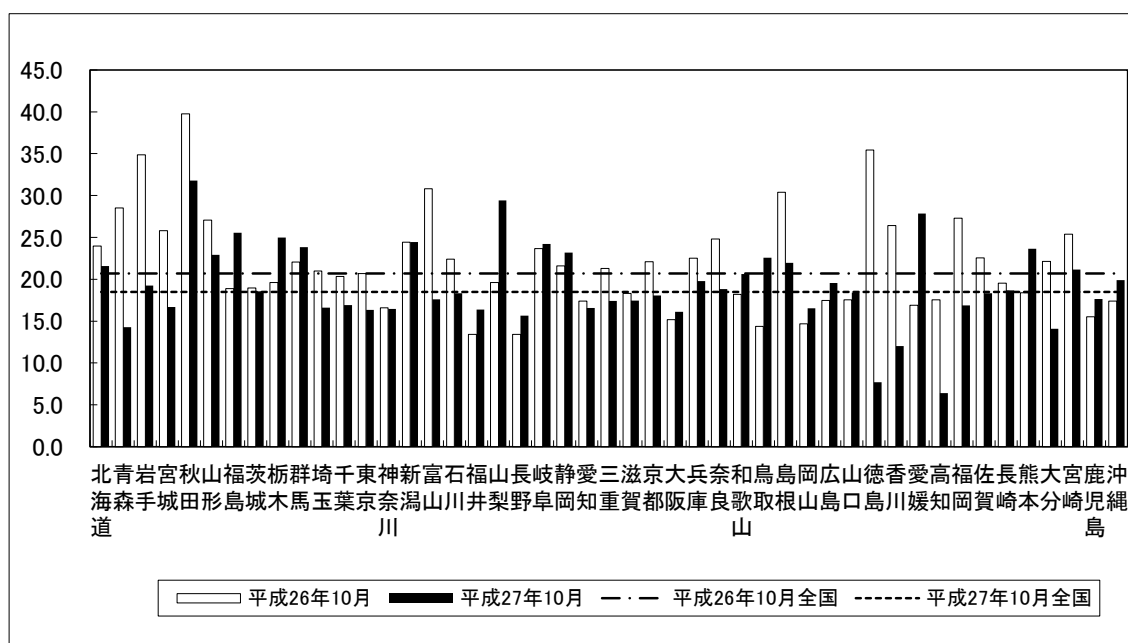
# 平成26年及び平成27年の10月の自殺者数等の比較(都道府県別グラフ)

自殺者数

(平成27年は暫定値)



年率換算した自殺死亡率



対前年同月自殺者増減数上位5県

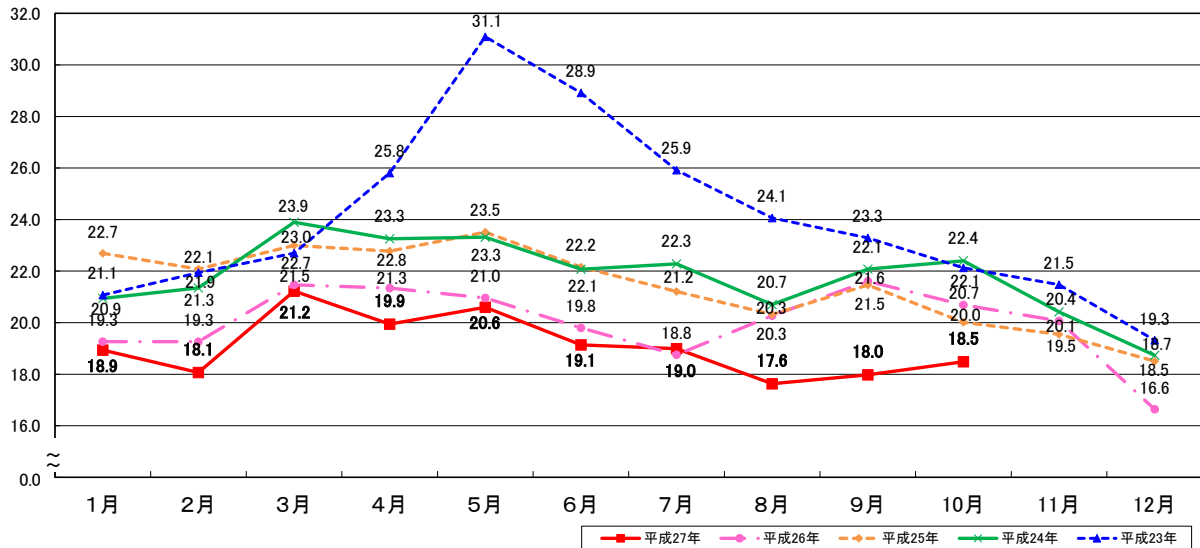
|    |    | 平成26年 | 平成27年 | 対前年比 |        |
|----|----|-------|-------|------|--------|
|    |    |       |       | 増減数  | 増減率    |
| 増加 | 愛媛 | 20    | 33    | 13   | 65.0   |
|    | 福島 | 31    | 42    | 11   | 35.5   |
|    | 栃木 | 33    | 42    | 9    | 27.3   |
|    | 熊本 | 28    | 36    | 8    | 28.6   |
|    | 山梨 | 14    | 21    | 7    | 50.0   |
|    | 大阪 | 114   | 121   | 7    | 6.1    |
|    | 東京 | 235   | 186   | △ 49 | △ 20.9 |
| 減少 | 福岡 | 118   | 73    | △ 45 | △ 38.1 |
|    | 埼玉 | 129   | 102   | △ 27 | △ 20.9 |
|    | 徳島 | 23    | 5     | △ 18 | △ 78.3 |
|    | 宮城 | 51    | 33    | △ 18 | △ 35.3 |
|    | 千葉 | 107   | 89    | △ 18 | △ 16.8 |

対前年同月自殺者増減率上位5県

|    |    | 平成26年 | 平成27年 | 対前年比 |        |
|----|----|-------|-------|------|--------|
|    |    |       |       | 増減数  | 増減率    |
| 上昇 | 愛媛 | 20    | 33    | 13   | 65.0   |
|    | 鳥取 | 7     | 11    | 4    | 57.1   |
|    | 山梨 | 14    | 21    | 7    | 50.0   |
|    | 福島 | 31    | 42    | 11   | 35.5   |
|    | 熊本 | 28    | 36    | 8    | 28.6   |
|    | 徳島 | 23    | 5     | △ 18 | △ 78.3 |
| 低下 | 高知 | 11    | 4     | △ 7  | △ 63.6 |
|    | 香川 | 22    | 10    | △ 12 | △ 54.5 |
|    | 青森 | 32    | 16    | △ 16 | △ 50.0 |
|    | 岩手 | 38    | 21    | △ 17 | △ 44.7 |

(参考)

## 月別年率換算した自殺死亡率の推移



|                |             | 1月    | 2月    | 3月    | 4月    | 5月    | 6月    | 7月    | 8月    | 9月    | 10月   | 11月   | 12月   |
|----------------|-------------|-------|-------|-------|-------|-------|-------|-------|-------|-------|-------|-------|-------|
| 平成27年<br>(速報値) | 自殺者数(人)     | 2,044 | 1,761 | 2,291 | 2,083 | 2,223 | 1,999 | 2,050 | 1,903 | 1,878 | 1,995 |       |       |
|                | 年率換算した自殺死亡率 | 18.9  | 18.1  | 21.2  | 19.9  | 20.6  | 19.1  | 19.0  | 17.6  | 18.0  | 18.5  |       |       |
| 平成26年<br>(確定値) | 自殺者数(人)     | 2,079 | 1,878 | 2,317 | 2,229 | 2,262 | 2,068 | 2,024 | 2,188 | 2,257 | 2,233 | 2,096 | 1,796 |
|                | 年率換算した自殺死亡率 | 19.3  | 19.3  | 21.5  | 21.3  | 21.0  | 19.8  | 18.8  | 20.3  | 21.6  | 20.7  | 20.1  | 16.6  |
| 平成25年<br>(確定値) | 自殺者数(人)     | 2,453 | 2,156 | 2,486 | 2,383 | 2,542 | 2,318 | 2,293 | 2,197 | 2,245 | 2,164 | 2,045 | 2,001 |
|                | 年率換算した自殺死亡率 | 22.7  | 22.1  | 23.0  | 22.8  | 23.5  | 22.2  | 21.2  | 20.3  | 21.5  | 20.0  | 19.5  | 18.5  |
| 平成24年<br>(確定値) | 自殺者数(人)     | 2,268 | 2,163 | 2,588 | 2,437 | 2,525 | 2,313 | 2,413 | 2,242 | 2,314 | 2,426 | 2,140 | 2,029 |
|                | 年率換算した自殺死亡率 | 20.9  | 21.3  | 23.9  | 23.3  | 23.3  | 22.1  | 22.3  | 20.7  | 22.1  | 22.4  | 20.4  | 18.7  |
| 平成23年<br>(確定値) | 自殺者数(人)     | 2,287 | 2,151 | 2,464 | 2,711 | 3,375 | 3,037 | 2,813 | 2,612 | 2,446 | 2,402 | 2,256 | 2,097 |
|                | 年率換算した自殺死亡率 | 21.1  | 21.9  | 22.7  | 25.8  | 31.1  | 28.9  | 25.9  | 24.1  | 23.3  | 22.1  | 21.5  | 19.3  |
| 平成22年<br>(確定値) | 自殺者数(人)     | 2,536 | 2,445 | 2,957 | 2,585 | 2,782 | 2,780 | 2,873 | 2,559 | 2,490 | 2,446 | 2,812 | 2,425 |
|                | 年率換算した自殺死亡率 | 23.3  | 24.9  | 27.2  | 24.6  | 25.6  | 26.4  | 26.4  | 23.5  | 23.7  | 22.5  | 26.7  | 22.3  |
| 平成21年<br>(確定値) | 自殺者数(人)     | 2,667 | 2,490 | 3,103 | 3,066 | 3,003 | 2,857 | 2,783 | 2,525 | 2,530 | 2,811 | 2,522 | 2,488 |
|                | 年率換算した自殺死亡率 | 24.5  | 25.4  | 28.5  | 29.1  | 27.6  | 27.1  | 25.6  | 23.2  | 24.0  | 25.9  | 24.0  | 22.9  |
| 平成20年<br>(確定値) | 自殺者数(人)     | 2,542 | 2,408 | 2,939 | 2,854 | 2,796 | 2,769 | 2,652 | 2,431 | 2,714 | 3,092 | 2,539 | 2,513 |
|                | 年率換算した自殺死亡率 | 23.4  | 23.7  | 27.0  | 27.1  | 25.7  | 26.3  | 24.4  | 22.3  | 25.8  | 28.4  | 24.1  | 23.1  |

## 月別自殺死亡率(年率換算)の対前年増減数及び増減率

|               | 1月     | 2月     | 3月     | 4月     | 5月     | 6月     | 7月     | 8月     | 9月     | 10月    | 11月    | 12月    |
|---------------|--------|--------|--------|--------|--------|--------|--------|--------|--------|--------|--------|--------|
| 対前年増減数(27-26) | △0.3   | △1.2   | △0.2   | △1.4   | △0.4   | △0.7   | 0.2    | △2.6   | △3.6   | △2.2   |        |        |
| 対前年増減率(27/26) | -1.7%  | -6.2%  | -1.1%  | -6.6%  | -1.7%  | -3.3%  | 1.3%   | -13.0% | -16.8% | -10.7% |        |        |
| 対前年増減数(26-25) | △3.4   | △2.8   | △1.5   | △1.4   | △2.6   | △2.4   | △2.5   | △0.0   | 0.2    | 0.7    | 0.5    | △1.9   |
| 対前年増減率(26/25) | -15.1% | -12.7% | -6.6%  | -6.3%  | -10.9% | -10.6% | -11.6% | -0.2%  | 0.7%   | 3.4%   | 2.7%   | -10.1% |
| 対前年増減数(25-24) | 1.7    | 0.7    | △0.9   | △0.5   | 0.2    | 0.1    | △1.1   | △0.4   | △0.6   | △2.4   | △0.9   | △0.2   |
| 対前年増減率(25/24) | 8.3%   | 3.4%   | -3.8%  | -2.0%  | 0.8%   | 0.4%   | -4.8%  | -1.8%  | -2.8%  | -10.6% | -4.3%  | -1.2%  |
| 対前年増減数(24-23) | △0.1   | △0.6   | 1.2    | △2.6   | △7.8   | △6.8   | △3.6   | △3.4   | △1.2   | 0.3    | △1.1   | △0.6   |
| 対前年増減率(24/23) | -0.6%  | -2.7%  | 5.3%   | -9.9%  | -25.0% | -23.7% | -14.0% | -14.0% | -5.2%  | 1.2%   | -4.9%  | -3.0%  |
| 対前年増減数(23-22) | △2.2   | △2.9   | △4.5   | 1.2    | 5.5    | 2.5    | △0.5   | 0.5    | △0.4   | △0.4   | △5.2   | △3.0   |
| 対前年増減率(23/22) | -9.6%  | -11.8% | -16.5% | 5.1%   | 21.6%  | 9.5%   | -1.9%  | 2.3%   | -1.6%  | -1.6%  | -19.6% | -13.4% |
| 対前年増減数(22-21) | △1.2   | △0.5   | △1.3   | △4.6   | △2.0   | △0.7   | 0.8    | 0.3    | △0.4   | △3.4   | 2.8    | △0.6   |
| 対前年増減率(22/21) | -4.9%  | -1.8%  | -4.7%  | -15.7% | -7.4%  | -2.7%  | 3.2%   | 1.3%   | -1.6%  | -13.0% | 11.5%  | -2.6%  |
| 対前年増減数(21-20) | 1.2    | 1.7    | 1.5    | 2.0    | 1.9    | 0.8    | 1.2    | 0.9    | △1.7   | △2.6   | △0.2   | △0.2   |
| 対前年増減率(21/20) | 5.0%   | 7.1%   | 5.6%   | 7.5%   | 7.4%   | 3.2%   | 5.0%   | 3.9%   | -6.7%  | -9.1%  | -0.6%  | -1.0%  |

注 1. 平成27年10月は警察庁提供データ(平成27年10月末の暫定値)により内閣府が作成(自殺者数は、死体が発見された都道府県及び月に計上している。)

2. 年率換算した自殺死亡率: 1か月の自殺者数を年間の自殺者数に換算して算出した人口10万人当たりの自殺者数

3. 人口は、各年10月1日現在で算定(総務省「人口推計年報」及び「平成22年国勢調査」に基づく)

なお、平成27年は、平成26年10月1日現在で算定