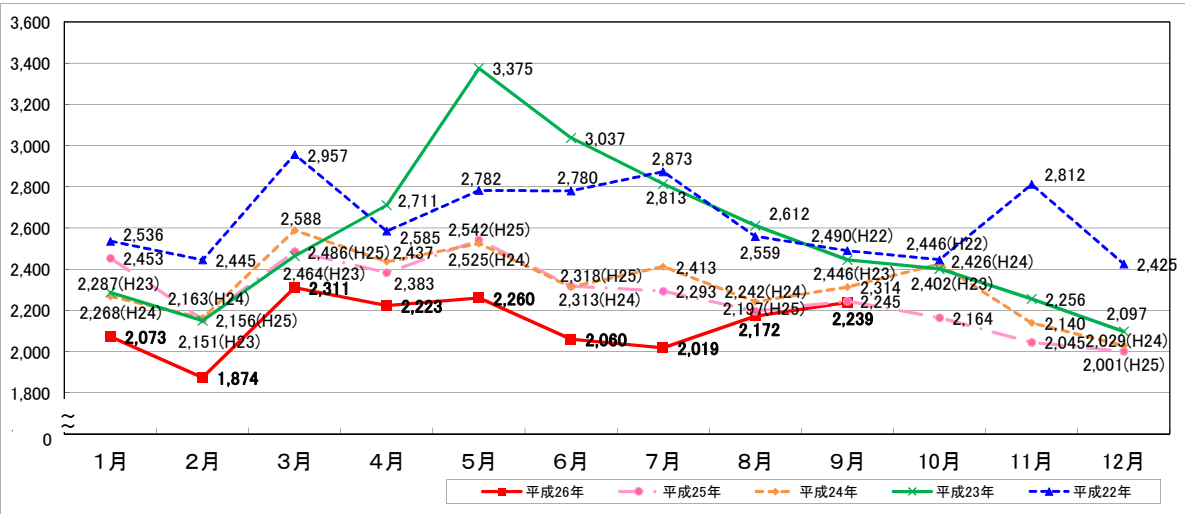


地域における自殺の基礎資料(平成26年9月)(概要)

- 平成26年9月の自殺者数(2,239人:暫定値)は、対前年同月比6人(約0.3%)減。
- 平成26年1－9月の累計自殺者数(19,231人:暫定値)は、対前年比1,842人(約8.7%)減。

月別自殺者数の推移(総数)

(単位:人)



	1月	2月	3月	4月	5月	6月	7月	8月	9月	10月	11月	12月	合計
平成26年(暫定値)	2,073	1,874	2,311	2,223	2,260	2,060	2,019	2,172	2,239				19,231
累計	—	3,947	6,258	8,481	10,741	12,801	14,820	16,992	19,231				—
平成25年(確定値)	2,453	2,156	2,486	2,383	2,542	2,318	2,293	2,197	2,245	2,164	2,045	2,001	27,283
累計	—	4,609	7,095	9,478	12,020	14,338	16,631	18,828	21,073	23,237	25,282	27,283	—
平成24年(確定値)	2,268	2,163	2,588	2,437	2,525	2,313	2,413	2,242	2,314	2,426	2,140	2,029	27,858
累計	—	4,431	7,019	9,456	11,981	14,294	16,707	18,949	21,263	23,689	25,829	27,858	—
平成23年(確定値)	2,287	2,151	2,464	2,711	3,375	3,037	2,813	2,612	2,446	2,402	2,256	2,097	30,651
累計	—	4,438	6,902	9,613	12,988	16,025	18,838	21,450	23,896	26,298	28,554	30,651	—
平成22年(確定値)	2,536	2,445	2,957	2,585	2,782	2,780	2,873	2,559	2,490	2,446	2,812	2,425	31,690
累計	—	4,981	7,938	10,523	13,305	16,085	18,958	21,517	24,007	26,453	29,265	31,690	—
平成21年(確定値)	2,667	2,490	3,103	3,066	3,003	2,857	2,783	2,525	2,530	2,811	2,522	2,488	32,845
累計	—	5,157	8,260	11,326	14,329	17,186	19,969	22,494	25,024	27,835	30,357	32,845	—
平成20年(確定値)	2,542	2,408	2,939	2,854	2,796	2,769	2,652	2,431	2,714	3,092	2,539	2,513	32,249
累計	—	4,950	7,889	10,743	13,539	16,308	18,960	21,391	24,105	27,197	29,736	32,249	—
対前年増減数(月別)<26-25>	△380	△282	△175	△160	△282	△258	△274	△25	△6				—
対前年増減率(累計)<26-25>	—	△662	△837	△997	△1,279	△1,537	△1,811	△1,836	△1,842				—
対前年増減率(月別)<26/25>	-15.5%	-13.1%	-7.0%	-6.7%	-11.1%	-11.1%	-11.9%	-1.1%	-0.3%				—
対前年増減率(累計)<26/25>	—	-14.4%	-11.8%	-10.5%	-10.6%	-10.7%	-10.9%	-9.8%	-8.7%				—

資料:月別の自殺者数について(平成26年9月末の暫定値)【平成26年10月警察庁公表分(平成26年10月14日集計)】  
参考:東日本大震災被災3県(岩手県、宮城県、福島県)を除く9月の対前年増減率は0.0%増。

月別自殺者数の推移(男女別)

(単位:人)

		1月	2月	3月	4月	5月	6月	7月	8月	9月	10月	11月	12月	合計
平成26年	合計	2,073	1,874	2,311	2,223	2,260	2,060	2,019	2,172	2,239				19,231
	男性	1,476	1,329	1,568	1,501	1,566	1,388	1,402	1,419	1,533				13,182
	女性	597	545	743	722	694	672	617	753	706				6,049
累計	合計	—	3,947	6,258	8,481	10,741	12,801	14,820	16,992	19,231				—
	男性	—	2,805	4,373	5,874	7,440	8,828	10,230	11,649	13,182				—
	女性	—	1,142	1,885	2,607	3,301	3,973	4,590	5,343	6,049				—
平成25年	合計	2,453	2,156	2,486	2,383	2,542	2,318	2,293	2,197	2,245	2,164	2,045	2,001	27,283
	男性	1,713	1,504	1,744	1,706	1,748	1,575	1,563	1,477	1,550	1,492	1,353	1,362	18,787
	女性	740	652	742	677	794	743	730	720	695	672	692	639	8,496
累計	合計	—	4,609	7,095	9,478	12,020	14,338	16,631	18,828	21,073	23,237	25,282	27,283	—
	男性	—	3,217	4,961	6,667	8,415	9,990	11,553	13,030	14,580	16,072	17,425	18,787	—
	女性	—	1,392	2,134	2,811	3,605	4,348	5,078	5,798	6,493	7,165	7,857	8,496	—
対前年増減数(月別)<26-25>	総数	△380	△282	△175	△160	△282	△258	△274	△25	△6				—
	男性	△237	△175	△176	△205	△282	△187	△161	△58	△17				—
	女性	△143	△107	1	45	△100	△71	△113	33	11				—
対前年増減数(累計)<26-25>	総数	—	△662	△837	△997	△1,279	△1,537	△1,811	△1,836	△1,842				—
	男性	—	△412	△588	△793	△975	△1,162	△1,323	△1,381	△1,398				—
	女性	—	△250	△249	△204	△304	△375	△488	△455	△444				—
対前年増減率(月別)<26-25>	総数	-15.5%	-13.1%	-7.0%	-6.7%	-11.1%	-11.1%	-11.9%	-1.1%	-0.3%				—
	男性	-13.8%	-11.6%	-10.1%	-12.0%	-10.4%	-11.9%	-10.3%	-3.9%	-1.1%				—
	女性	-19.3%	-16.4%	0.1%	6.6%	-12.6%	-9.6%	-15.5%	4.6%	1.6%				—
対前年増減率(累計)<26-25>	総数	—	-14.4%	-11.8%	-10.5%	-10.6%	-10.7%	-10.9%	-9.8%	-8.7%				—
	男性	—	-12.8%	-11.9%	-11.9%	-11.6%	-11.6%	-11.5%	-10.6%	-9.6%				—
	女性	—	-18.0%	-11.7%	-7.3%	-8.6%	-8.6%	-9.6%	-7.8%	-6.8%				—

資料:月別の自殺者数について(平成26年9月末の暫定値)【平成26年10月警察庁公表分(平成26年10月14日集計)】

# 平成25年及び平成26年の9月の自殺者数等の比較（都道府県別）

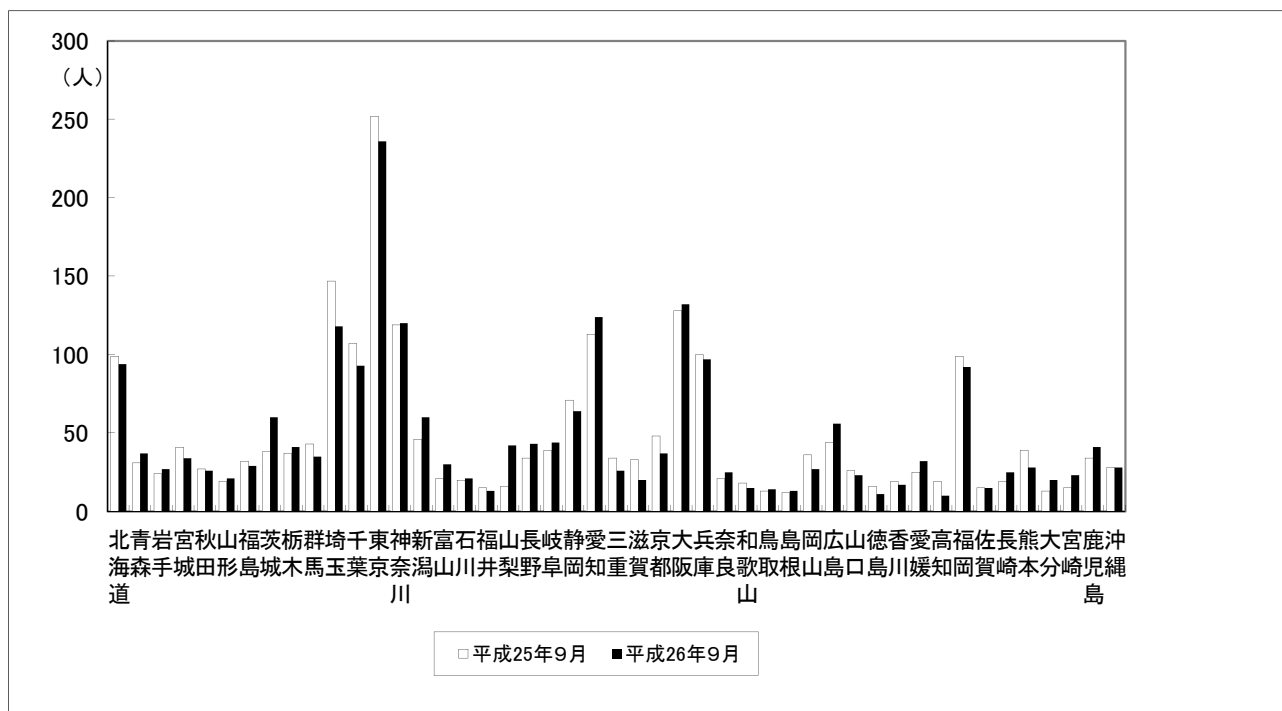
	平成25年（確定値）			平成26年（暫定値）			自殺者数対前年同月比	
	自殺者数	自殺死亡率	年率換算した自殺死亡率	自殺者数	自殺死亡率	年率換算した自殺死亡率	増減数	増減率
	人			人			人	%
全国	2,245	1.8	21.5	2,239	1.8	21.4	△ 6	△ 0.3
北海道	99	1.8	22.2	94	1.7	21.1	△ 5	△ 5.1
青森	31	2.3	28.3	37	2.8	33.7	6	19.4
岩手	24	1.9	22.5	27	2.1	25.4	3	12.5
宮城	41	1.8	21.4	34	1.5	17.8	△ 7	△ 17.1
秋田	27	2.6	31.3	26	2.5	30.1	△ 1	△ 3.7
山形	19	1.7	20.3	21	1.8	22.4	2	10.5
福島	32	1.6	20.0	29	1.5	18.1	△ 3	△ 9.4
茨城	38	1.3	15.8	60	2.0	24.9	22	57.9
栃木	37	1.9	22.7	41	2.1	25.1	4	10.8
群馬	43	2.2	26.4	35	1.8	21.5	△ 8	△ 18.6
埼玉	147	2.0	24.8	118	1.6	19.9	△ 29	△ 19.7
千葉	107	1.7	21.0	93	1.5	18.3	△ 14	△ 13.1
東京	252	1.9	23.1	236	1.8	21.6	△ 16	△ 6.3
神奈川	119	1.3	15.9	120	1.3	16.1	1	0.8
新潟	46	2.0	24.0	60	2.6	31.3	14	30.4
富山	21	2.0	23.7	30	2.8	33.9	9	42.9
石川	20	1.7	21.0	21	1.8	22.0	1	5.0
福井	15	1.9	23.0	13	1.6	19.9	△ 2	△ 13.3
山梨	16	1.9	23.0	42	5.0	60.3	26	162.5
長野	34	1.6	19.5	43	2.0	24.7	9	26.5
岐阜	39	1.9	23.1	44	2.1	26.1	5	12.8
静岡	71	1.9	23.2	64	1.7	20.9	△ 7	△ 9.9
愛知	113	1.5	18.5	124	1.7	20.3	11	9.7
三重	34	1.9	22.6	26	1.4	17.3	△ 8	△ 23.5
滋賀	33	2.3	28.4	20	1.4	17.2	△ 13	△ 39.4
京都	48	1.8	22.3	37	1.4	17.2	△ 11	△ 22.9
大阪	128	1.4	17.6	132	1.5	18.1	4	3.1
兵庫	100	1.8	21.9	97	1.7	21.2	△ 3	△ 3.0
奈良	21	1.5	18.5	25	1.8	22.0	4	19.0
和歌山	18	1.8	22.4	15	1.5	18.6	△ 3	△ 16.7
鳥取	13	2.2	27.4	14	2.4	29.5	1	7.7
島根	12	1.7	20.8	13	1.9	22.5	1	8.3
岡山	36	1.9	22.7	27	1.4	17.0	△ 9	△ 25.0
広島	44	1.5	18.8	56	2.0	24.0	12	27.3
山口	26	1.8	22.3	23	1.6	19.7	△ 3	△ 11.5
徳島	16	2.1	25.3	11	1.4	17.4	△ 5	△ 31.3
香川	19	1.9	23.5	17	1.7	21.0	△ 2	△ 10.5
愛媛	25	1.8	21.6	32	2.3	27.7	7	28.0
高知	19	2.6	31.0	10	1.3	16.3	△ 9	△ 47.4
福岡	99	1.9	23.7	92	1.8	22.0	△ 7	△ 7.1
佐賀	15	1.8	21.7	15	1.8	21.7	0	0.0
長崎	19	1.4	16.5	25	1.8	21.8	6	31.6
熊本	39	2.2	26.3	28	1.6	18.9	△ 11	△ 28.2
大分	13	1.1	13.4	20	1.7	20.7	7	53.8
宮崎	15	1.3	16.3	23	2.1	25.0	8	53.3
鹿児島	34	2.0	24.6	41	2.4	29.7	7	20.6
沖縄	28	2.0	24.1	28	2.0	24.1	0	0.0

- 注 1. 平成26年9月分は警察庁提供データ(9月末の暫定値)により内閣府が作成(自殺者数は、死体が発見された都道府県及び月に計上している。)
2. 自殺死亡率:人口10万人当たりの自殺者数
3. 人口は、平成25年10月1日現在で算定(平成26年4月15日に公表された総務省「人口推計年報」に基づく)
4. 年率換算した自殺死亡率:9月の自殺者数を年間の自殺者数に換算して算出した自殺死亡率

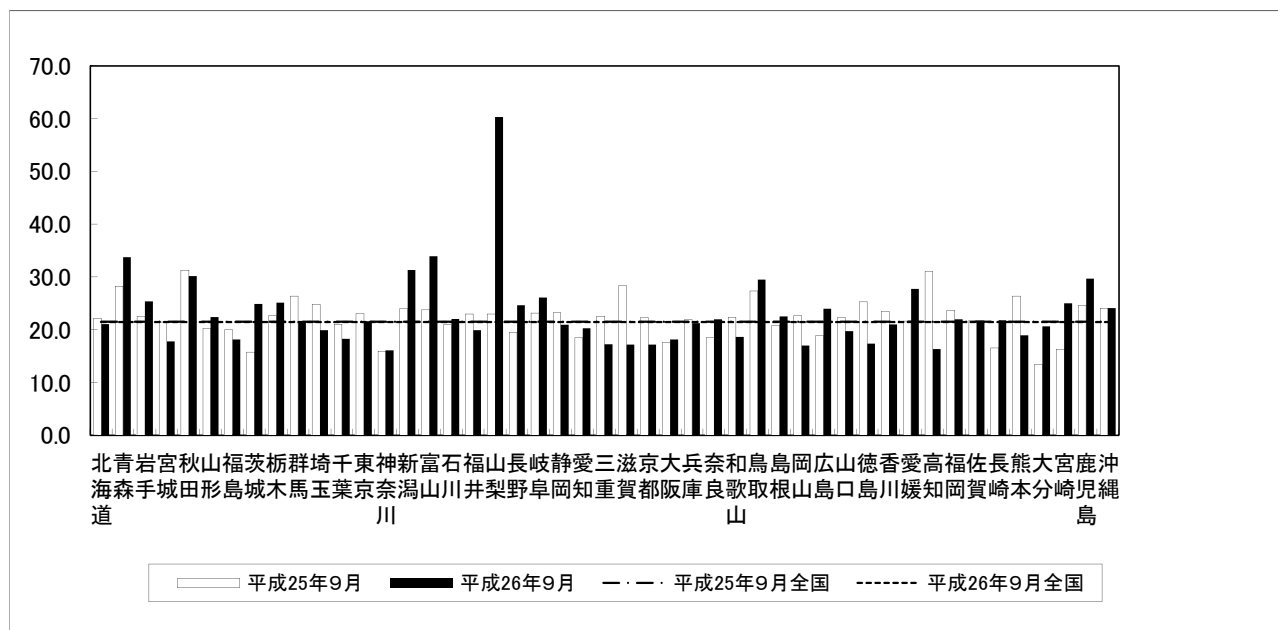
# 平成25年及び平成26年の9月の自殺者数等の比較(都道府県別グラフ)

自殺者数

(平成26年は暫定値)



年率換算した自殺死亡率



対前年同月自殺者増減数上位5県

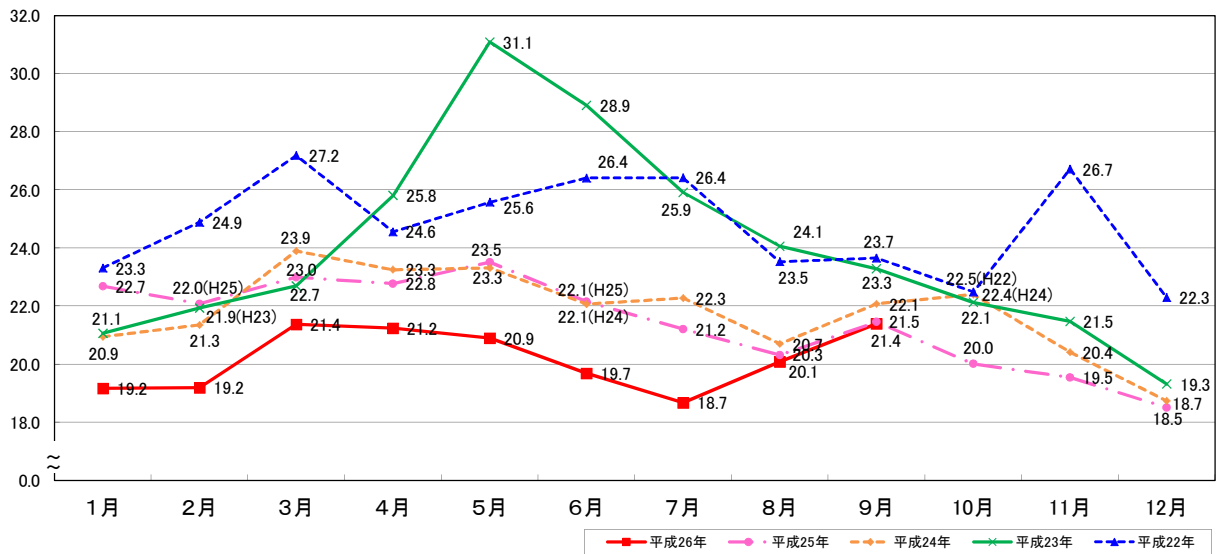
		平成25年	平成26年	対前年比	
				増減数	増減率
増加	山梨	16	42	26	162.5
	茨城	38	60	22	57.9
	新潟	46	60	14	30.4
	広島	44	56	12	27.3
	愛知	113	124	11	9.7
減少	埼玉	147	118	△ 29	△ 19.7
	東京	252	236	△ 16	△ 6.3
	千葉	107	93	△ 14	△ 13.1
	滋賀	33	20	△ 13	△ 39.4
	熊本	39	28	△ 11	△ 28.2
	京都	48	37	△ 11	△ 22.9

対前年同月自殺者増減率上位5県

		平成25年	平成26年	対前年比	
				増減数	増減率
上昇	山梨	16	42	26	162.5
	茨城	38	60	22	57.9
	大分	13	20	7	53.8
	宮崎	15	23	8	53.3
	富山	21	30	9	42.9
低下	高知	19	10	△ 9	△ 47.4
	滋賀	33	20	△ 13	△ 39.4
	徳島	16	11	△ 5	△ 31.3
	熊本	39	28	△ 11	△ 28.2
	岡山	36	27	△ 9	△ 25.0

(参考)

## 月別年率換算した自殺死亡率の推移



		1月	2月	3月	4月	5月	6月	7月	8月	9月	10月	11月	12月
平成26年 (暫定値)	自殺者数(人)	2,073	1,874	2,311	2,223	2,260	2,060	2,019	2,172	2,239			
	年率換算した 自殺死亡率	19.2	19.2	21.4	21.2	20.9	19.7	18.7	20.1	21.4			
平成25年 (確定値)	自殺者数(人)	2,453	2,156	2,486	2,383	2,542	2,318	2,293	2,197	2,245	2,164	2,045	2,001
	年率換算した 自殺死亡率	22.7	22.1	23.0	22.8	23.5	22.2	21.2	20.3	21.5	20.0	19.5	18.5
平成24年 (確定値)	自殺者数(人)	2,268	2,163	2,588	2,437	2,525	2,313	2,413	2,242	2,314	2,426	2,140	2,029
	年率換算した 自殺死亡率	20.9	21.3	23.9	23.3	23.3	22.1	22.3	20.7	22.1	22.4	20.4	18.7
平成23年 (確定値)	自殺者数(人)	2,287	2,151	2,464	2,711	3,375	3,037	2,813	2,612	2,446	2,402	2,256	2,097
	年率換算した 自殺死亡率	21.1	21.9	22.7	25.8	31.1	28.9	25.9	24.1	23.3	22.1	21.5	19.3
平成22年 (確定値)	自殺者数(人)	2,536	2,445	2,957	2,585	2,782	2,780	2,873	2,559	2,490	2,446	2,812	2,425
	年率換算した 自殺死亡率	23.3	24.9	27.2	24.6	25.6	26.4	26.4	23.5	23.7	22.5	26.7	22.3
平成21年 (確定値)	自殺者数(人)	2,667	2,490	3,103	3,066	3,003	2,857	2,783	2,525	2,530	2,811	2,522	2,488
	年率換算した 自殺死亡率	24.5	25.4	28.5	29.1	27.6	27.1	25.6	23.2	24.0	25.9	24.0	22.9
平成20年 (確定値)	自殺者数(人)	2,542	2,408	2,939	2,854	2,796	2,769	2,652	2,431	2,714	3,092	2,539	2,513
	年率換算した 自殺死亡率	23.4	23.7	27.0	27.1	25.7	26.3	24.4	22.3	25.8	28.4	24.1	23.1

### 月別自殺死亡率(年率換算)の対前年増減数及び増減率

	1月	2月	3月	4月	5月	6月	7月	8月	9月	10月	11月	12月
対前年増減数<26-25>	△3.5	△2.9	△1.6	△1.5	△2.6	△2.5	△2.5	△0.2	△0.1			
対前年増減率<26/25>	-15.5%	-13.1%	-7.0%	-6.7%	-11.1%	-11.1%	-11.9%	-1.1%	-0.3%			
対前年増減数<25-24>	1.7	0.7	△0.9	△0.5	0.2	0.1	△1.1	△0.4	△0.6	△2.4	△0.9	△0.2
対前年増減率<25/24>	8.3%	3.4%	-3.8%	-2.0%	0.8%	0.4%	-4.8%	-1.8%	-2.8%	-10.6%	-4.3%	-1.2%
対前年増減数<24-23>	△0.1	△0.6	1.2	△2.6	△7.8	△6.8	△3.6	△3.4	△1.2	0.3	△1.1	△0.6
対前年増減率<24/23>	-0.6%	-2.7%	5.3%	-9.9%	-25.0%	-23.7%	-14.0%	-14.0%	-5.2%	1.2%	-4.9%	-3.0%
対前年増減数<23-22>	△2.2	△2.9	△4.5	1.2	5.5	2.5	△0.5	0.5	△0.4	△0.4	△5.2	△3.0
対前年増減率<23/22>	-9.6%	-11.8%	-16.5%	5.1%	21.6%	9.5%	-1.9%	2.3%	-1.6%	-1.6%	-19.6%	-13.4%
対前年増減数<22-21>	△1.2	△0.5	△1.3	△4.6	△2.0	△0.7	0.8	0.3	△0.4	△3.4	2.8	△0.6
対前年増減率<22/21>	-4.9%	-1.8%	-4.7%	-15.7%	-7.4%	-2.7%	3.2%	1.3%	-1.6%	-13.0%	11.5%	-2.6%
対前年増減数<21-20>	1.2	1.7	1.5	2.0	1.9	0.8	1.2	0.9	△1.7	△2.6	△0.2	△0.2
対前年増減率<21/20>	5.0%	7.1%	5.6%	7.5%	7.4%	3.2%	5.0%	3.9%	-6.7%	-9.1%	-0.6%	-1.0%

注 1. 平成26年9月は警察庁提供データ(平成26年9月末の暫定値)により内閣府が作成(自殺者数は、死体が発見された都道府県及び月に計上している。)  
2. 年率換算した自殺死亡率: 1か月の自殺者数を年間の自殺者数に換算して算出した人口10万人当たりの自殺者数  
3. 人口は、各年10月1日現在で算定(総務省「人口推計年報」及び「平成22年国勢調査」に基づく)  
なお、平成26年は、平成25年10月1日現在で算定