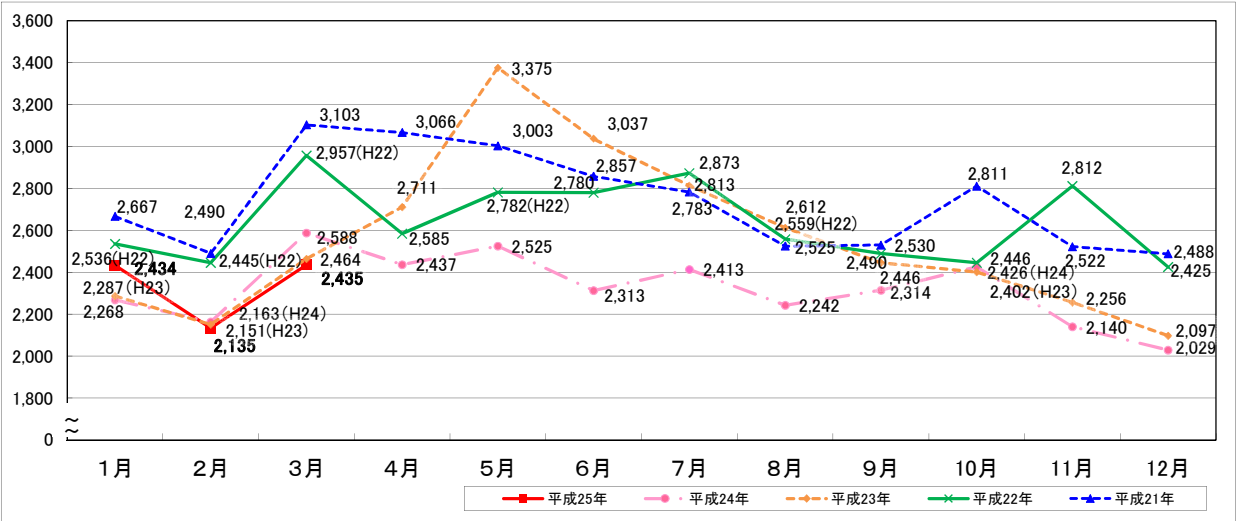


地域における自殺の基礎資料(平成25年3月)(概要)

- 平成25年3月の自殺者数(2,435人:暫定値)は、対前年同月比153人(約5.9%)減。
- 平成25年1-3月の累計自殺者数(7,004人:暫定値)は、対前年比15人(約0.2%)減。

月別自殺者数の推移(総数)

(単位:人)



	1月	2月	3月	4月	5月	6月	7月	8月	9月	10月	11月	12月	合計
平成25年(暫定値)	2,434	2,135	2,435										7,004
累計	—	4,569	7,004										—
平成24年(確定値)	2,268	2,163	2,588	2,437	2,525	2,313	2,413	2,242	2,314	2,426	2,140	2,029	27,858
累計	—	4,431	7,019	9,456	11,981	14,294	16,707	18,949	21,263	23,689	25,829	27,858	—
平成23年(確定値)	2,287	2,151	2,464	2,711	3,375	3,037	2,813	2,612	2,446	2,402	2,256	2,097	30,651
累計	—	4,438	6,902	9,613	12,988	16,025	18,838	21,450	23,896	26,298	28,554	30,651	—
平成22年(確定値)	2,536	2,445	2,957	2,585	2,782	2,780	2,873	2,559	2,490	2,446	2,812	2,425	31,690
累計	—	4,981	7,938	10,523	13,305	16,085	18,958	21,517	24,007	26,453	29,265	31,690	—
平成21年(確定値)	2,667	2,490	3,103	3,066	3,003	2,857	2,783	2,525	2,530	2,811	2,522	2,488	32,845
累計	—	5,157	8,260	11,326	14,329	17,186	19,969	22,494	25,024	27,835	30,357	32,845	—
平成20年(確定値)	2,542	2,408	2,939	2,854	2,796	2,769	2,652	2,431	2,714	3,092	2,539	2,513	32,249
累計	—	4,950	7,889	10,743	13,539	16,308	18,960	21,391	24,105	27,197	29,736	32,249	—
対前年増減数(月別)(25-24)	166	△28	△153										—
対前年増減数(累計)(25-24)	—	138	△15										—
対前年増減率(月別)(25/24)	7.3%	-1.3%	-5.9%										—
対前年増減率(累計)(25/24)	—	3.1%	-0.2%										—

資料: 月別の自殺者数の公表について(平成25年3月末の暫定値)【平成25年4月警察庁公表分(平成25年4月11日集計)】
参考: 東日本大震災被災3県(岩手県、宮城県、福島県)を除く3月の対前年増減率は5.2%減。

月別自殺者数の推移(男女別)

(単位:人)

		1月	2月	3月	4月	5月	6月	7月	8月	9月	10月	11月	12月	合計
平成25年	合計	2,434	2,135	2,435										7,004
	男性	1,702	1,491	1,712										4,905
	女性	732	644	723										2,099
累計	合計	—	4,569	7,004										—
	男性	—	3,193	4,905										—
	女性	—	1,376	2,099										—
平成24年	合計	2,268	2,163	2,588	2,437	2,525	2,313	2,413	2,242	2,314	2,426	2,140	2,029	27,858
	男性	1,594	1,508	1,829	1,726	1,721	1,631	1,609	1,543	1,562	1,680	1,481	1,389	19,273
	女性	674	655	759	711	804	682	804	699	752	746	659	640	8,585
累計	合計	—	4,431	7,019	9,456	11,981	14,294	16,707	18,949	21,263	23,689	25,829	27,858	—
	男性	—	3,102	4,931	6,657	8,378	10,009	11,618	13,161	14,723	16,403	17,884	19,273	—
	女性	—	1,329	2,088	2,799	3,603	4,285	5,089	5,788	6,540	7,286	7,945	8,585	—
対前年増減数(月別)(25-24)	総数	166	△28	△153										—
	男性	108	△17	△117										—
	女性	58	△11	△36										—
対前年増減数(累計)(25-24)	総数	—	138	△15										—
	男性	—	91	△26										—
	女性	—	47	11										—

資料: 月別の自殺者数の公表について(平成25年3月末の暫定値)【平成25年4月警察庁公表分(平成25年4月11日集計)】

平成24年及び平成25年の3月の自殺者数等の比較（都道府県別）

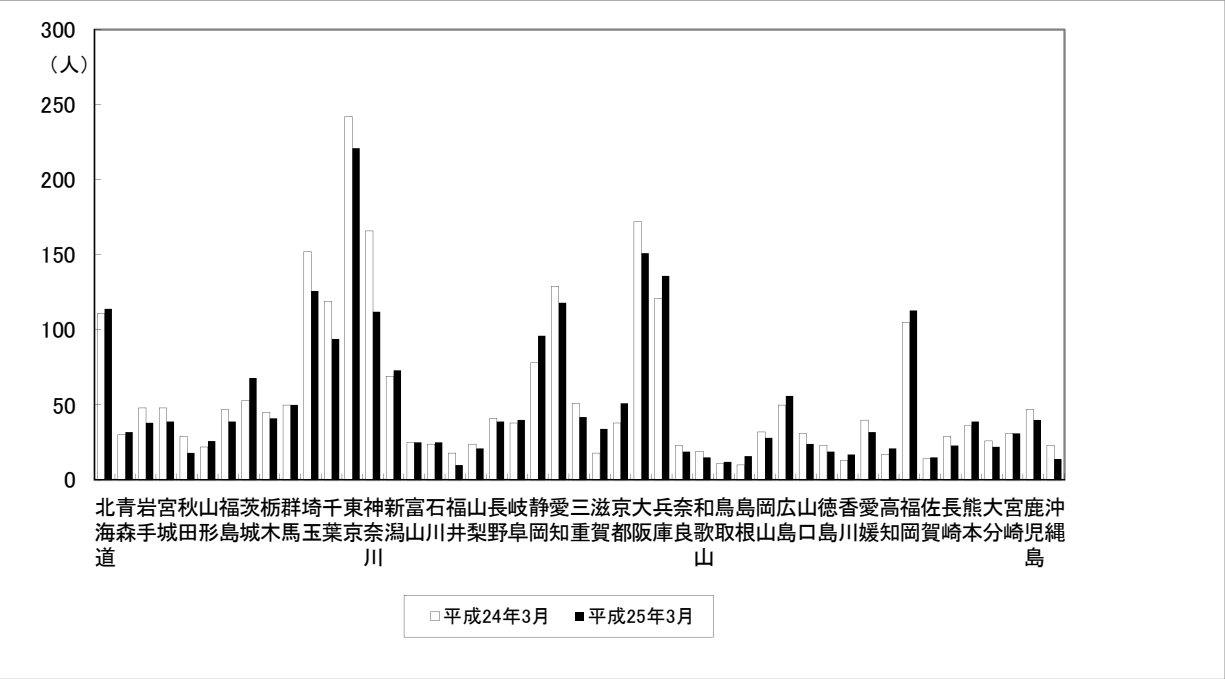
	平成24年（確定値）			平成25年（暫定値）			自殺者数対前年同月比	
	自殺者数	自殺死亡率	年率換算した自殺死亡率	自殺者数	自殺死亡率	年率換算した自殺死亡率	増減数	増減率
	人			人			人	%
全国	2,588	2.0	23.8	2,435	1.9	22.4	△ 153	△ 5.9
北海道	111	2.0	23.8	114	2.1	24.5	3	2.7
青森	30	2.2	25.9	32	2.3	27.6	2	6.7
岩手	48	3.7	43.0	38	2.9	34.1	△ 10	△ 20.8
宮城	48	2.1	24.3	39	1.7	19.7	△ 9	△ 18.8
秋田	29	2.7	31.8	18	1.7	19.7	△ 11	△ 37.9
山形	22	1.9	22.3	26	2.2	26.4	4	18.2
福島	47	2.4	27.8	39	2.0	23.1	△ 8	△ 17.0
茨城	53	1.8	21.1	68	2.3	27.1	15	28.3
栃木	45	2.3	26.5	41	2.1	24.1	△ 4	△ 8.9
群馬	50	2.5	29.4	50	2.5	29.4	0	0.0
埼玉	152	2.1	24.8	126	1.7	20.6	△ 26	△ 17.1
千葉	119	1.9	22.5	94	1.5	17.8	△ 25	△ 21.0
東京	242	1.8	21.6	221	1.7	19.7	△ 21	△ 8.7
神奈川	166	1.8	21.6	112	1.2	14.6	△ 54	△ 32.5
新潟	69	2.9	34.4	73	3.1	36.4	4	5.8
富山	25	2.3	27.1	25	2.3	27.1	0	0.0
石川	24	2.1	24.2	25	2.1	25.2	1	4.2
福井	18	2.2	26.4	10	1.2	14.7	△ 8	△ 44.4
山梨	24	2.8	33.0	21	2.5	28.9	△ 3	△ 12.5
長野	41	1.9	22.5	39	1.8	21.4	△ 2	△ 4.9
岐阜	38	1.8	21.6	40	1.9	22.7	2	5.3
静岡	78	2.1	24.5	96	2.6	30.1	18	23.1
愛知	129	1.7	20.5	118	1.6	18.7	△ 11	△ 8.5
三重	51	2.8	32.5	42	2.3	26.8	△ 9	△ 17.6
滋賀	18	1.3	15.0	34	2.4	28.3	16	88.9
京都	38	1.4	17.0	51	1.9	22.8	13	34.2
大阪	172	1.9	22.9	151	1.7	20.1	△ 21	△ 12.2
兵庫	121	2.2	25.5	136	2.4	28.7	15	12.4
奈良	23	1.6	19.4	19	1.4	16.0	△ 4	△ 17.4
和歌山	19	1.9	22.5	15	1.5	17.8	△ 4	△ 21.1
鳥取	11	1.9	22.1	12	2.1	24.2	1	9.1
島根	10	1.4	16.5	16	2.2	26.5	6	60.0
岡山	32	1.6	19.4	28	1.4	17.0	△ 4	△ 12.5
広島	50	1.8	20.6	56	2.0	23.1	6	12.0
山口	31	2.1	25.3	24	1.7	19.6	△ 7	△ 22.6
徳島	23	2.9	34.7	19	2.4	28.7	△ 4	△ 17.4
香川	13	1.3	15.4	17	1.7	20.2	4	30.8
愛媛	40	2.8	33.1	32	2.2	26.5	△ 8	△ 20.0
高知	17	2.2	26.4	21	2.8	32.6	4	23.5
福岡	105	2.1	24.3	113	2.2	26.2	8	7.6
佐賀	14	1.7	19.5	15	1.8	20.9	1	7.1
長崎	29	2.0	24.1	23	1.6	19.1	△ 6	△ 20.7
熊本	36	2.0	23.4	39	2.2	25.3	3	8.3
大分	26	2.2	25.7	22	1.8	21.7	△ 4	△ 15.4
宮崎	31	2.7	32.3	31	2.7	32.3	0	0.0
鹿児島	47	2.8	32.6	40	2.4	27.7	△ 7	△ 14.9
沖縄	23	1.6	19.3	14	1.0	11.8	△ 9	△ 39.1

- 注 1. 平成25年3月分は警察庁提供データ(3月末の暫定値)により内閣府が作成(自殺者数は、死体が発見された都道府県及び月に計上している。
2. 自殺死亡率:人口10万人当たりの自殺者数
3. 人口は、平成23年10月1日現在で算定(平成24年4月17日に公表された総務省「人口推計年報」に基づく)
4. 年率換算した自殺死亡率:3月の自殺者数を年間の自殺者数に換算して算出した自殺死亡率

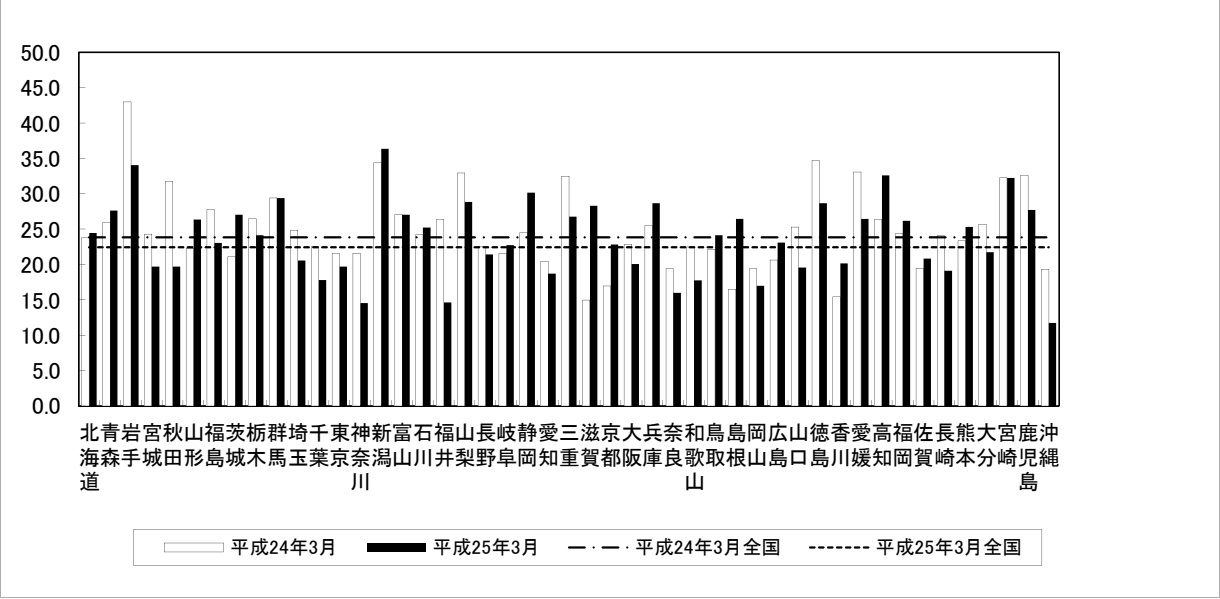
平成24年及び平成25年の3月の自殺者数等の比較(都道府県別グラフ)

自殺者数

(平成25年は暫定値)



年率換算した自殺死亡率



対前年同月自殺者増減数上位5県

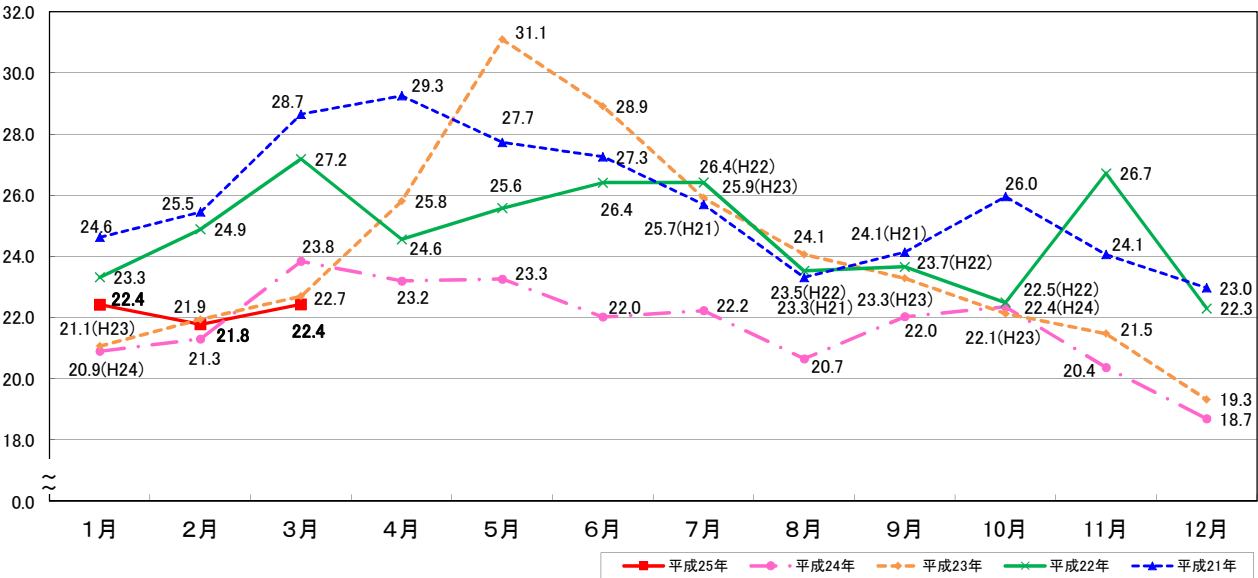
		平成24年	平成25年	対前年比	
				増減数	増減率
増加	静岡	78	96	18	23.1
	滋賀	18	34	16	88.9
	茨城	53	68	15	28.3
	兵庫	121	136	15	12.4
	京都	38	51	13	34.2
減少	神奈川	166	112	△ 54	△ 32.5
	埼玉	152	126	△ 26	△ 17.1
	千葉	119	94	△ 25	△ 21.0
	東京	242	221	△ 21	△ 8.7
	大阪	172	151	△ 21	△ 12.2

対前年同月自殺者増減率上位5県

		平成24年	平成25年	対前年比	
				増減数	増減率
増加	滋賀	18	34	16	88.9
	島根	10	16	6	60.0
	京都	38	51	13	34.2
	香川	13	17	4	30.8
	茨城	53	68	15	28.3
減少	福井	18	10	△ 8	△ 44.4
	沖縄	23	14	△ 9	△ 39.1
	秋田	29	18	△ 11	△ 37.9
	神奈川	166	112	△ 54	△ 32.5
	山口	31	24	△ 7	△ 22.6

(参考)

月別年率換算した自殺死亡率の推移



		1月	2月	3月	4月	5月	6月	7月	8月	9月	10月	11月	12月
平成25年 (速報値)	自殺者数(人)	2,434	2,135	2,435									
	年率換算した自殺死亡率	22.4	21.8	22.4									
平成24年 (確定値)	自殺者数(人)	2,268	2,163	2,588	2,437	2,525	2,313	2,413	2,242	2,314	2,426	2,140	2,029
	年率換算した自殺死亡率	20.9	21.3	23.8	23.2	23.3	22.0	22.2	20.7	22.0	22.4	20.4	18.7
平成23年 (確定値)	自殺者数(人)	2,287	2,151	2,464	2,711	3,375	3,037	2,813	2,612	2,446	2,402	2,256	2,097
	年率換算した自殺死亡率	21.1	21.9	22.7	25.8	31.1	28.9	25.9	24.1	23.3	22.1	21.5	19.3
平成22年 (確定値)	自殺者数(人)	2,536	2,445	2,957	2,585	2,782	2,780	2,873	2,559	2,490	2,446	2,812	2,425
	年率換算した自殺死亡率	23.3	24.9	27.2	24.6	25.6	26.4	26.4	23.5	23.7	22.5	26.7	22.3
平成21年 (確定値)	自殺者数(人)	2,667	2,490	3,103	3,066	3,003	2,857	2,783	2,525	2,530	2,811	2,522	2,488
	年率換算した自殺死亡率	24.6	25.5	28.7	29.3	27.7	27.3	25.7	23.3	24.1	26.0	24.1	23.0
平成20年 (確定値)	自殺者数(人)	2,542	2,408	2,939	2,854	2,796	2,769	2,652	2,431	2,714	3,092	2,539	2,513
	年率換算した自殺死亡率	23.4	23.7	27.1	27.2	25.8	26.4	24.5	22.4	25.9	28.5	24.2	23.2

月別自殺死亡率(年率換算)の対前年増減数及び増減率

	1月	2月	3月	4月	5月	6月	7月	8月	9月	10月	11月	12月
対前年増減数(25-24)	1.5	0.5	△1.4									
対前年増減率(25/24)	7.3%	2.2%	△5.9%									
対前年増減数(24-23)	△0.2	△0.6	1.1	△2.6	△7.8	△6.9	△3.7	△3.4	△1.3	0.2	△1.1	△0.6
対前年増減率(24/23)	△0.8%	△2.9%	5.0%	△10.1%	△25.2%	△23.8%	△14.2%	△14.2%	△5.4%	1.0%	△5.1%	△3.2%
対前年増減数(23-22)	△2.2	△2.9	△4.5	1.2	5.5	2.5	△0.5	0.5	△0.4	△0.4	△5.2	△3.0
対前年増減率(23/22)	△9.6%	△11.8%	△16.5%	5.1%	21.6%	9.5%	△1.9%	2.3%	△1.6%	△1.6%	△19.6%	△13.4%
対前年増減数(22-21)	△1.3	△0.6	△1.5	△4.7	△2.2	△0.8	0.7	0.2	△0.5	△3.5	2.7	△0.7
対前年増減率(22/21)	△5.3%	△2.2%	△5.1%	△16.0%	△7.8%	△3.1%	2.8%	0.9%	△2.0%	△13.4%	11.0%	△2.9%
対前年増減数(21-20)	1.2	1.7	1.6	2.1	1.9	0.9	1.2	0.9	△1.7	△2.6	△0.1	△0.2
対前年増減率(21/20)	5.1%	7.3%	5.7%	7.6%	7.6%	3.3%	5.1%	4.0%	△6.6%	△9.0%	△0.5%	△0.9%

注 1. 平成25年1月から3月分は警察庁提供データ(3月末の暫定値)により内閣府が作成(自殺者数は、死体が発見された都道府県及び月に計上している。)

2. 年率換算した自殺死亡率: 1か月の自殺者数を年間の自殺者数に換算して算出した人口10万人当たりの自殺者数

3. 人口は、各年10月1日現在で算定(総務省「人口推計年報」及び「平成22年国勢調査」に基づく)

なお、平成25年及び平成24年は、平成23年10月1日現在で算定