

平成 27 年 4 月 24 日
厚生労働省社会・援護局

硫黄島滑走路地区の掘削結果（1月～3月分）について

硫黄島に係る遺骨収集帰還推進に関する関係省庁会議で平成26年3月26日に決定された「平成26年度以降の硫黄島に係る遺骨収集帰還の取組方針」及び「平成26年度の硫黄島に係る遺骨収集帰還の実施計画」に基づき、硫黄島滑走路地区における探査レーダ反応箇所掘削を行いました。

今回掘削した反応箇所からは、御遺骨は確認されませんでした。

<掘削結果（1月～3月分）>

掘削した区域及び反応箇所数	芝生区域	189箇所
	滑走路下	25箇所
	集水区域	1箇所
	探索済み壕の再確認	1箇所
うち、御遺骨が確認された箇所数		0箇所

◎累計（平成26年4月～平成27年3月分）

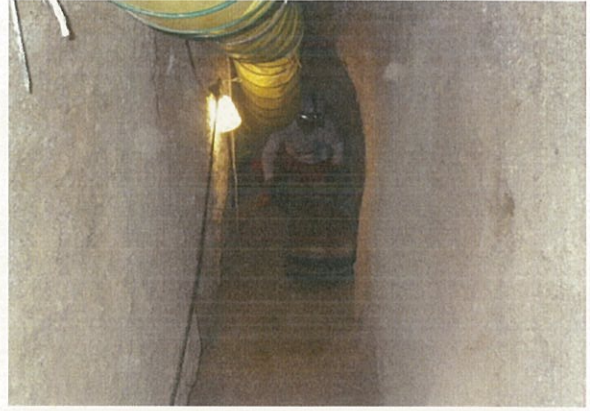
掘削した区域及び反応箇所数	芝生区域	1,114箇所
	滑走路下	30箇所
	集水区域	3箇所
	探索済み壕の再確認	1箇所
うち、御遺骨が確認された箇所数		0箇所

なお、平成26年度は実施予定していた以下の反応箇所の掘削及び探索済み壕（1箇所）の再確認を全て完了しました。

芝生区域	1,114箇所
滑走路下	30箇所



滑走路下の掘削



探索済み壕の再確認